

Eames PP / PC / Bottonê DSW

Cadeira



Características do Produto

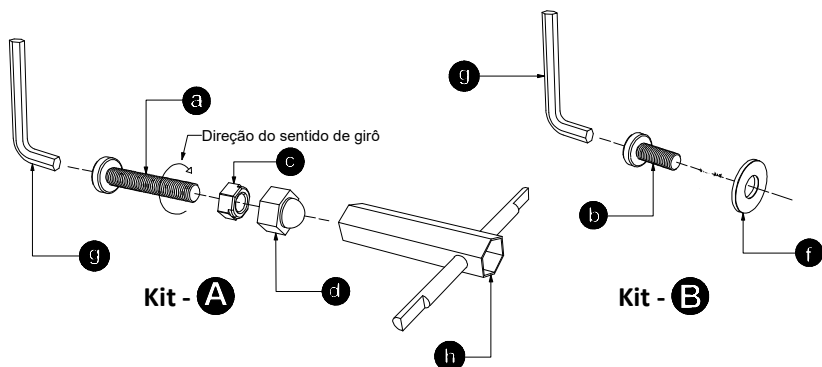
Peso: 3.4 kg

Suporta: 110 kg

Assento: Polipropileno

Base: Madeira e Aço

Kits de Montagem



Composição do Produto

Ref.	Imagem Ref.	Descrição	Qtde.
C.E		Concha modelo eames	01 pç
AB.E		Aramado base cadeira eames	01 pç
P.E		Pé eames	04 pçs
SLD		Suporte L direito cadeira eames	01 pç
SLE		Suporte L esquerdo cadeira eames	01 pç
SL		Suporte L cadeira eames	02 pçs

Componentes de Montagem

Ref.	Imagem Ref.	Descrição	Tam.	Qtde.
a		Parafuso Cabeça Circular Allen	M6 x 35	08 pçs
b		Parafuso Cabeça Circular Allen	M6 x 16	04 pçs
c		Porca Sextavada Auto-Travante	M6 x 0.75	08 pçs
d		Capa para Parafuso	M6	08 pçs
f		Arruela Lisa	M6 x 1	04 pçs
g		Chave L Hexagonal	M6 (Allen)	01 pç
h		Chave de Boca	M6	01 pç

Atenção

- 1- Leia atentamente toda a instrução antes de iniciar a montagem.
- 2- A montagem do produto deverá ser feita em uma superfície limpa e plana. Aconselhamos utilizar a própria embalagem para forrar o chão a fim de não danificar o produto.
- 3- Reservar área livre para montagem do produto.



Pessoas necessárias para montar o produto



Tempo de montagem aproximado



Grau de dificuldade



Não utilizar químicos ou abrasivos na limpeza, evitar batidas e contato com objetos cortantes

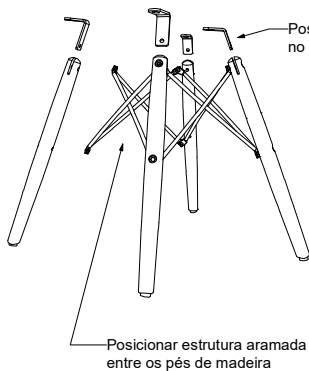


Pano umedecido com água seguido de pano seco

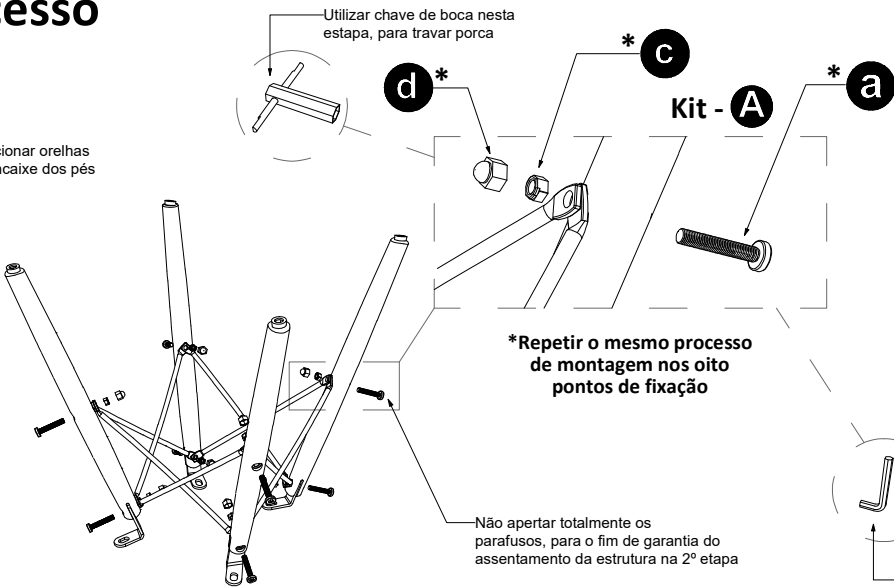


Capacidade máxima suportável, distribuída uniformemente

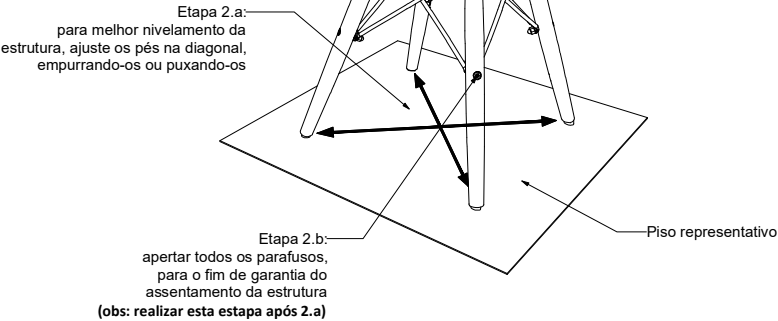
Etapas do Processo de Montagem



1º Etapa



2º Etapa



3º Etapa

