

## Estofado AC 232- Lugano

com largura de 2,30, 2,50 e 2,90 metros



O estofado LUGANO é um sofá projetado com materiais confortáveis e de durabilidade. Assento com espuma de densidade 26 (D26) e encostos preenchidos com fibras de poliéster siliconizada. Retrátil e reclinável proporcionam momentos agradáveis e de conforto.

### Informações importantes

- Siga as instruções contidas neste manual;
- Evite arrastar o produto montado, monte próximo do local em que ficará em definitivo;
- Confira as peças descritas antes de realizar a montagem;
- Utilize a embalagem de papelão para forrar o chão e garantir a aparência do produto;
- Guarde a embalagem original por pelo menos 7 dias.

### Partes do sofá



### Dimensões

Altura: 109 cm;  
 Profundidade: 107 cm;  
 Comprimento: 230 cm / 250 cm / 290cm;  
 Profundidade do assento fechado: 54 cm;  
 Profundidade do assento aberto: 95 cm;

### Lista de Acessórios

IMAGEM	-	QUANTIDADE	-	CÓDIGO	-	DESCRIÇÃO
		08	-	PE009	-	PÉ CANTONEIRA PLÁSTICO 18X18X5CM
		04	-	RD001	-	RODÍZIO
		16	-	F	-	PARAFUSO 4,5x50
		08	-	G	-	PARAFUSO 4,5x25

Obrigado por adquirir um Produto Cúbica! Vamos à montagem do seu estofado, e rápido e fácil.

1

### Montanto os pés:

Vire os dois módulos do seu estofado com as costas para o chão (proteja o sofá do contato direto de piso com a própria embalagem do produto) conforme ilustra a imagem abaixo.



2

### Fixando os pés

Conforme a figura abaixo, fixe os pés PE009 com 2 parafusos F.

PÉ - PE009



ENCAIXE O PÉ NO LOCAL ADEQUADO  
(CANTO DO MÓDULO)



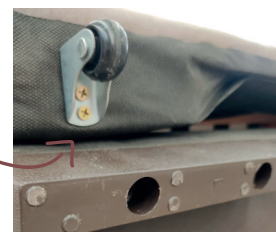
LOCAL DE FIXAÇÃO DOS PÉS

3

### Instalação do rodízio:

Para fixar os rodízios, localize as etiquetas que demarcam o local correto da fixação e fixe o Rodízio R com 2 parafusos G (conforme imagem B abaixo).

ETIQUETAS DE LOCALIZAÇÃO DOS RODÍZIOS



POSICIONE O RODÍZIO COM A RODA PARA O LADO EXTERNO DO SOFÁ. ENCAIXE OS DOIS PARAFUSOS NA POSIÇÃO CORRETA.

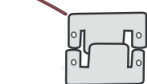
4

### Encaixe do Sofá:

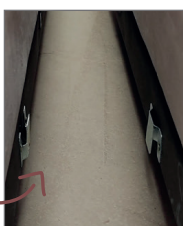
Volte o estofado para a posição de uso e encoste as faces do sofá e una os mesmos com a chapa de encaixe conforme mostra a foto abaixo.



ENCAIXE OS ENGATES METÁLICOS DE CIMA DO SOFÁ



ENCAIXE OS ENGATES METÁLICOS DE BAIXO DO SOFÁ



5

### Instalação do encosto no assento:

Encontre a chapa de encaixe da catraca, e encaixe ambos lados ao mesmo tempo, pressionando o encosto até o fim do percurso. Conforme imagem abaixo.

