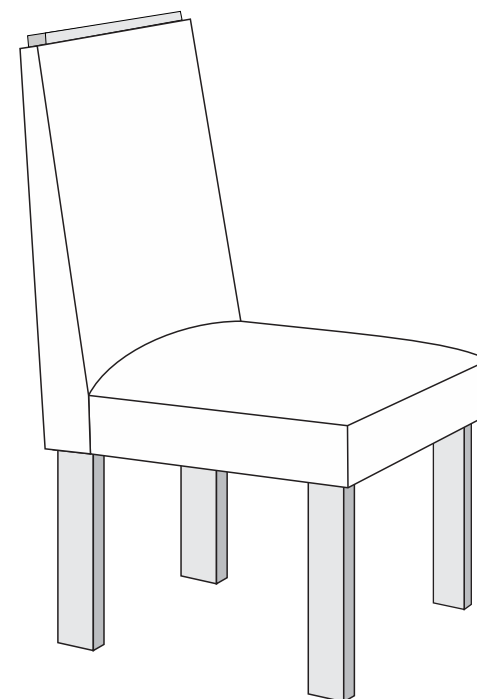


V.1 - 26/02/2025



**Cadeira Flora**

## Como trocar seu produto

Se seu produto chegou com algum defeito você tem 7 dias para solicitar a troca. Você vai precisar:

- 1 Ter em mãos as fotos das peças com defeito; descrição; código (como está aqui no manual) e quantidade de peças com defeito.

- 2 Acesse o chat em nosso site.

- 3 Selecione o seu pedido, e depois a opção "Quero trocar um produto".

- 4 Pronto, agora é só preencher as informações e enviar. Entraremos em contato por e-mail para te dar

todas as instruções.

## Dicas para prolongar a vida útil do móvel

- 1 Retire o pó com uma flanela seca, depois use um pano macio, levemente umedecido com água. Pode utilizar detergente neutro ou sabão neutro.
- 2 Reaperte os parafusos de tempos em tempos para garantir a estabilidade e durabilidade.
- 3 O acabamento do seu produto pode ser danificado pela falta de ventilação e excesso de calor.

Qualquer dúvida sobre os nossos produtos você pode entrar em contato pelo nosso canal de atendimento:

<https://www.madeiramadeira.com.br/central-de-ajuda>

Para mais dicas amigas e inspirações de decoração acesse: <https://www.madeiramadeira.com.br/central-de-dicas>

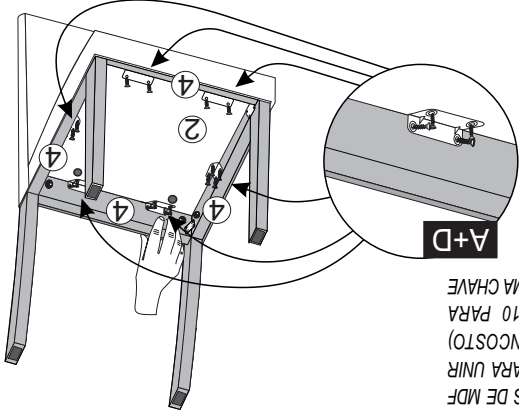
Siga MadeiraMadeira:



**6º** - FINALIZAR A MONTAGEM PARAFUSANDO O CHASSIS DE PÉ NO ASSENTO, UTILIZANDO CANTONEIRAS 04 FURÓS+PARAF. 3,5X10.

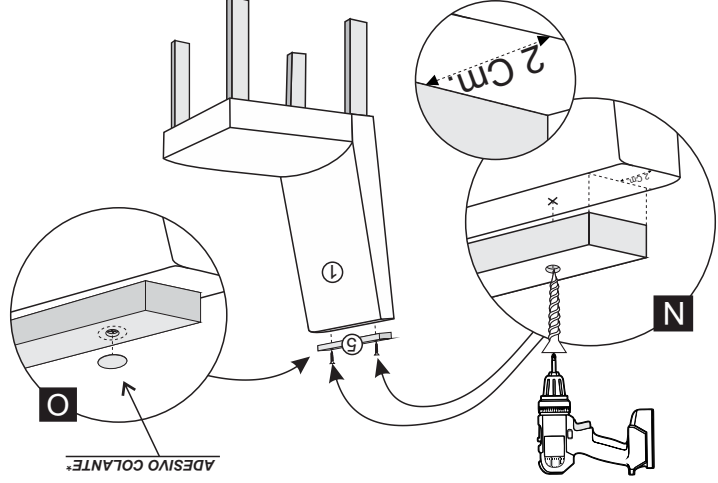
**OBSERVAÇÃO:** ENCOSTAR O CHASSIS DE MDF NA PARTE DE TRÁS DO ENCOSTO. PARA UNIR A PARTE ESTOFADA (ASSENTO+ENCOSTO) E UTILIZAR APENAS PARAF. 3,5X10 PARA FIXAR AS PARTES, COM AUXÍLIO DE UMA CHAVE PHILLIPS.

A+D

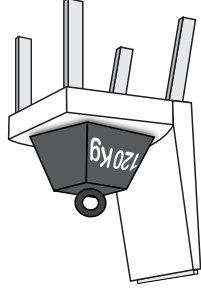
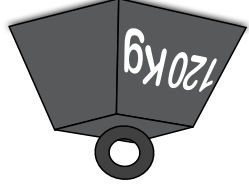


**7º** - APÓS JUNTAR AS PEÇAS, CENTRALIZE O DETALHE UTILIZANDO AS MEDIDAS ABAIXO, EM SEGUNDA, POSICIONE O PARAFUSO ATRAVÉS DOS FURÓS DO DETALHE N.º5 E PARAFUSE COM PARAF. 4,0X30 NO ENCOSTO N.º1, E FINALIZE COM TAMPA ADESIVO.

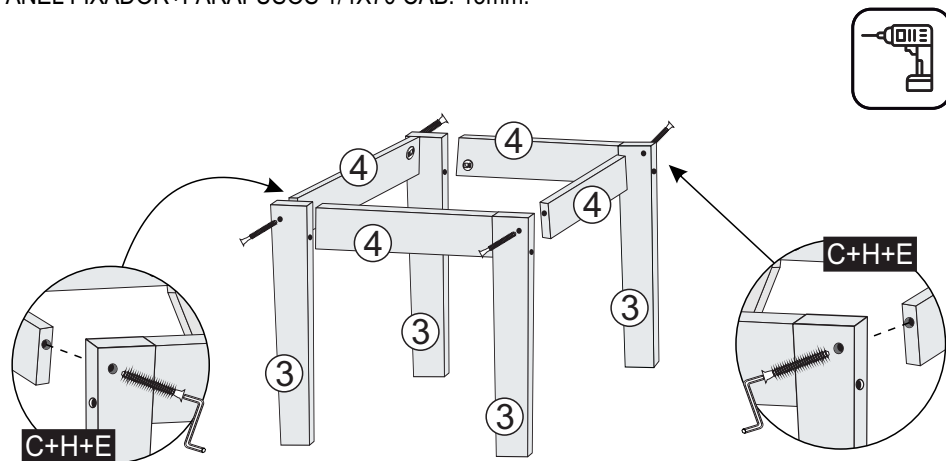
ADESIVO COLANTE\*



PESO MÁXIMO  
SUPPORTADO\*

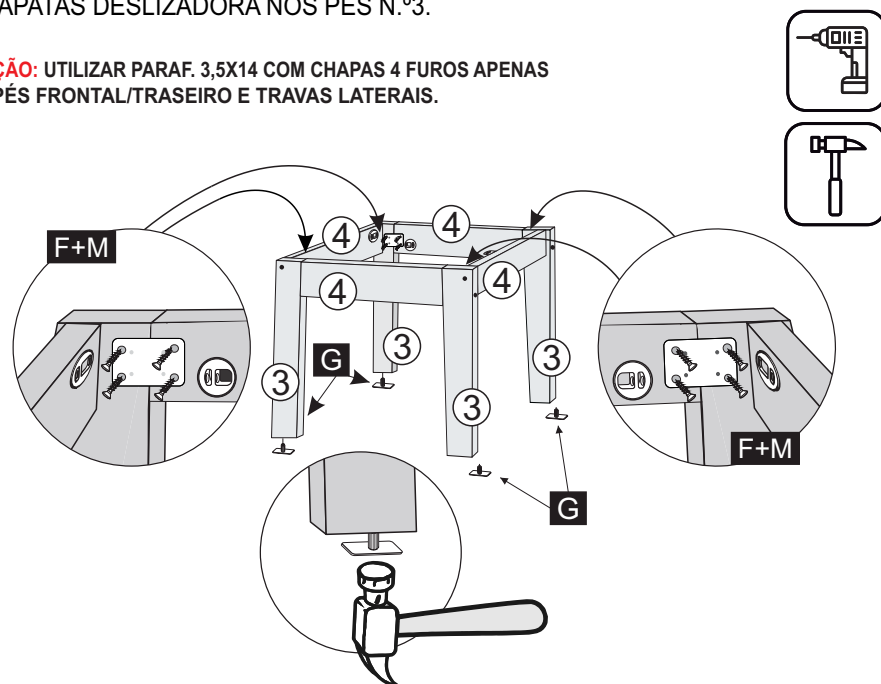


**4º - UNIR O CONJUNTO LATERAL COM A TRAVA FRONTAL E TRASEIRA N.º4, UTILIZANDO ANEL FIXADOR+PARAFUSOS 1/4X70 CAB. 13mm.**



**5º - TRAVAR OS PÉS TRASEIROS E FRONTAL N.º3 COM AS TRAVAS LATERAIS N.º4, UTILIZANDO CHAPA JUNÇÃO 4 FUROS E PARAF. 3,5X14. EM SEGUIDA, FIXAR AS SAPATAS DESLIZADORA NOS PÉS N.º3.**

**ATENÇÃO:** UTILIZAR PARAF. 3,5X14 COM CHAPAS 4 FUROS APENAS NOS PÉS FRONTAL/TRASEIRO E TRAVAS LATERAIS.



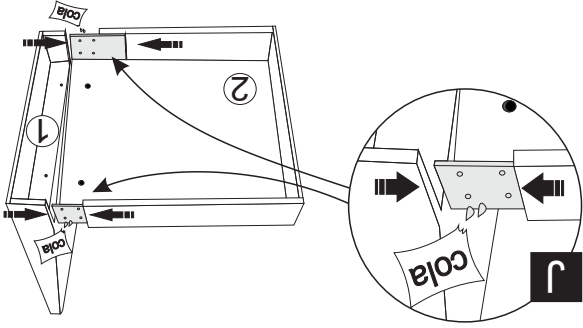
**Para a montagem do produto você vai precisar de:**

- ✓ Confira as peças, componentes e se possui as ferramentas necessárias para a montagem
- ✓ Para proteger seu móvel, coloque as peças sobre um tapete.
- ✓ Para realizar a montagem, é necessário 02 pessoas.  
Convide sua família e amigos para montar com você.

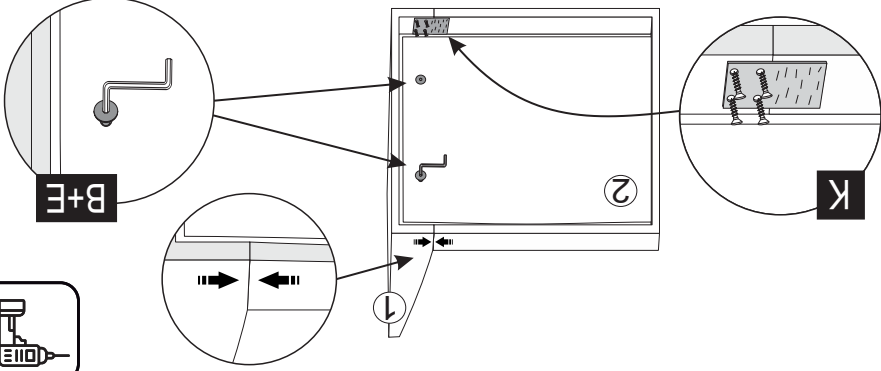
## LISTA DE FERRAGENS

CÓDIGO	REF.	DESCRIÇÃO	ILUSTRAÇÃO	QTD.
2596	A	Parafuso 3,5X10		48
3077	B	Parafuso 07x40 Cab. 17mm.		04
3085	C	Anel Fixador com Porca 1/4		16
2580	D	Cantoneira 04 Furos		12
2560	E	Chave Allen Zeta 4mm.		01
11971	F	Chapa Junção 04 Furos		08
3071	G	Sapata Deslizadora		08
2561	H	Parafuso 1/4x70 Cab. 13mm.		08
2575	I	Parafuso 1/4x100 Cab. 17mm.		08
2559	J	Sachê de Cola		02
2592	K	Parafuso 3,5x16 Flangeado		16
8546	L	Cavilha 12x60		04
2571	M	Parafuso 3,5x14		32
2592	N	Parafuso 4,0X30		04
0000	O	Tampa Adesivo		04

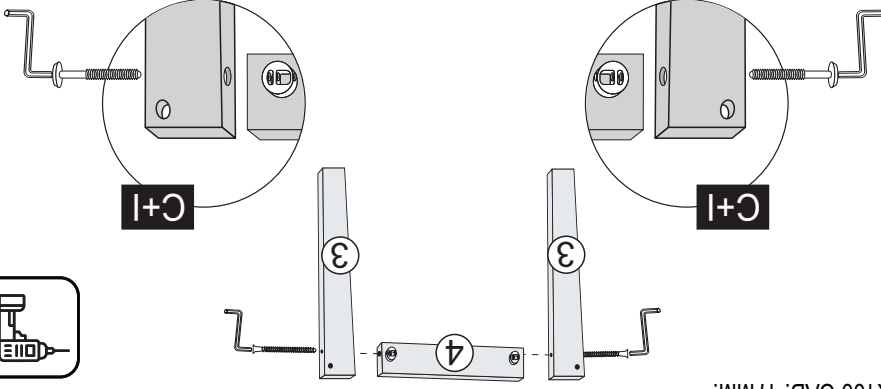
1º - PRIMEIRAMENTE UTILIZAR COLA NA CHAPA (6mm) DO ASSENTO E VERIFICAR SE A LATERAL DO ASSENTO N.º2 ESTÁ ALINHADA COM A LATERAL DO ENCOSTO N.º1.



2º - UNIR O ASSENTO AO ENCOSTO, UTILIZANDO CHAVE ZETA+PARAF. 07X40 CAB. 17mm. LOGO APÓS, FIXAR A CHAPA (6mm) DO ASSENTO AO ENCOSTO UTILIZANDO PARAF. 3,5X16.



3º - MONTAR OS PÉS N.º3 COM AS TRAVAS N.º4, UTILIZANDO ANEL FIXADOR+PARAFUSOS 1/4X100 CAB. 17MM.



4

3

## LISTA DE PEÇAS

### LISTA DE PEÇAS CADEIRA FLORA

Nº PEÇA	Cód. IND.	DESCRIÇÃO	QTD.	DIMENSÕES (CM)			PESO KG
				COMP.	LARG.	ESP.	
1	16873	Encosto Estofado Flora	02	60,0	43,5	9,0	0,0
2	16872	Assento Estofado Flora	02	45,5	43,5	11,5	0,0
3	2053	Pé Frontal/Traseiro Cad. Flora	08	43,0	05,0	2,5	0,0
4	12042	Travas Cadeira Flora	08	32,0	07,0	1,8	0,0
5	16923	Detalhe Cadeira Flora	02	39,0	03,5	1,5	0,0
6	11737	Pé Frontal/Traseiro Madeira	08	43,0	06,0	2,5	0,0

