



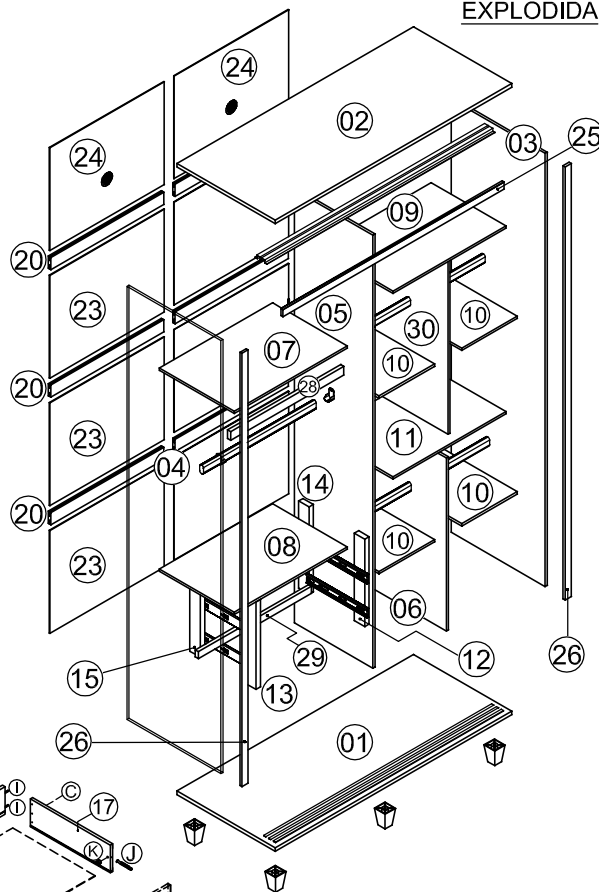
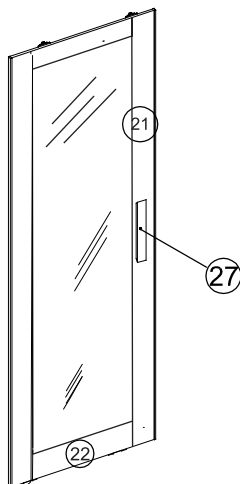
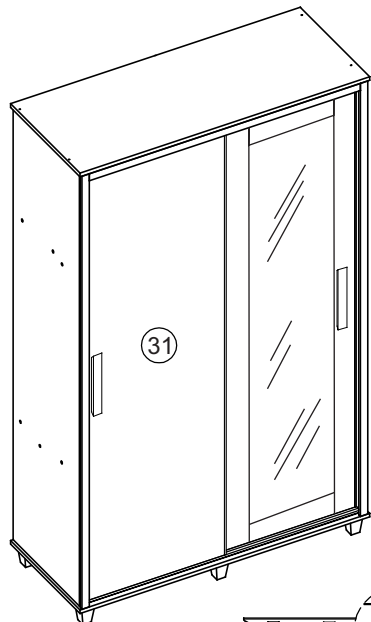
MANUAL DE MONTAGEM

ROUPEIRO SUÉCIA

VISTA
EXPLODIDA

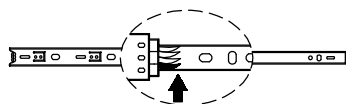
RUA MANOEL MEDEIROS CÂMARA, Nº 2556
BAIRRO AEROPORTO
CEP. 15135-194 - MIRASSOL
E-MAIL: assistencia@rvmoveis.com.br
FONE: (17) 3243-7010

ATENÇÃO SR. MONTADOR: LEIA
ATENTAMENTE ESTE MANUAL
ANTES DE INICIAR A MONTAGEM.
GUARDAR PARA EVENTUAIS
CONSULTAS.



ATENÇÃO: CORREDIÇA TELESCÓPICA

PARA SEPARAR A CORREDIÇA, É NECESSÁRIO
MOVIMENTAR O APLIQUE DE PLÁSTICO QUE
ENCONTRA-SE NO VERSO DA MESMA.
MOVA O APLIQUE PARA CIMA, SEGRE E PUXE A
PARTE REMOVÍVEL DA CORREDIÇA.



COLOCAR
TAMPA
MINIFIX

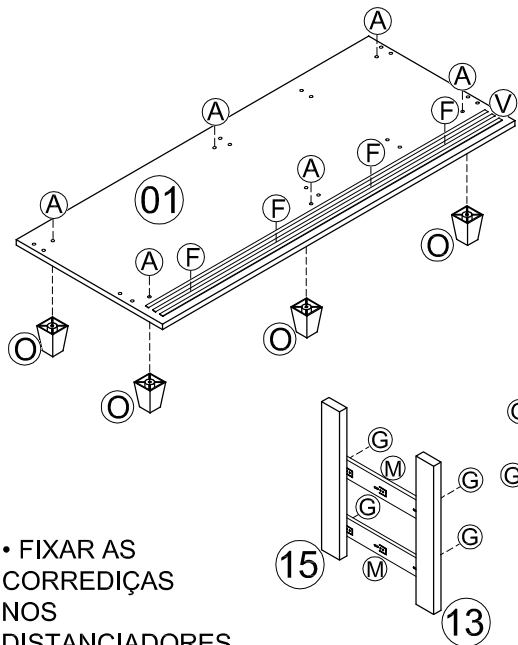
DETALHE
DE GAVETA

DIMENSÃO		
LARG.	ALTURA	PROF.
854 MM	2250 MM	465 MM

KIT ACESSÓRIOS			
CÓD.	QTD	DESCRIÇÃO	ILUSTRAÇÃO
A	10	PARAFUSO 5,0 X 50 CH NA COR	
B	12	PARAFUSO 5,0 X 50 CH	
C	12	PARAFUSO 3,5 X 35 CH	
D	16	PARAFUSO 5,0 X 35 FLANG.	
E	16	PARAFUSO 3,5 X 22 FLANG.	
F	30	PARAFUSO 3,5 X 12 FLANG.	
G	40	PARAFUSO 3,5 X 12 CH.	
H	16	PORCA CILÍNDRICA	
I	60	CAVILHA 6,0 X 30	
J	20	PINO MINIFIX	
K	20	CASTANHA MINIFIX	
L	20	TAMPA MINIFIX	
M	02	CORREDIÇA TELESCÓPICA	
N	16	SUPORTE PRATELEIRA 06 MM	
O	06	PÉ	
P	12	TRAPÉZIO	
Q	10	SUPORTE CABIDEIRO OBLONGO	
R	02	RESPIRO PLÁSTICO 35 MM	
S	01	TUBO CABIDEIRO 641 MM	
T	04	TUBO CABIDEIRO 310 MM	
U	04	PERFIL ALINHADOR 2136 MM	
V	02	TRILHO DE ALUMÍNIO (1310 MM)	
W	02	KIT ROLDANA	

LEGENDA			DIMENSÃO		
Nº	QTD	DESCRIÇÃO	COMPR.	LARG.	ESP.
01	01	BASE	1360	565	18 MM
02	01	TAMPO	1360	565	18 MM
03	01	LATERAL DIREITA	2156	540	12 MM
04	01	LATERAL ESQUERDA	2156	540	12 MM
05	01	DIVISÓRIA CENTRAL	2156	452	12 MM
06	01	DIVISÓRIA INFERIOR	862	428	12 MM
07	01	TAMPO MALEIRO	650	430	12 MM
08	01	TAMPO GAVETEIRO	650	430	12 MM
09	01	PRATELEIRA FIXA	650	430	12 MM
10	04	PRATELEIRA MÓVEL	319	425	12 MM
11	01	TAMPO COLMEIA	650	430	12 MM
12	01	DISTANCIADOR FRONTAL DIREITO	435	60	25 MM
13	01	DISTANCIADOR FRONTAL ESQUERDO	435	60	25 MM
14	01	DISTANCIADOR TRASEIRO DIREITO	435	60	25 MM
15	01	DISTANCIADOR TRASEIRO ESQUERDO	435	60	25 MM
16	02	FRENTE GAVETA	590	200	15 MM
17	02	LATERAL GAVETA DIREITA	387	150	12 MM
18	02	LATERAL GAVETA ESQUERDA	387	150	12 MM
19	02	CONTRA FUNDO GAVETA	551	150	12 MM
20	06	PINASSO	650	60	12 MM
21	02	MOLDURA DIR/ESQ R.SUECIA	1996	70	12 MM
22	02	MOLDURA SUP/INF. R.SUECIA	680	70	12 MM
23	06	FUNDO TRASEIRO	658	511	03 MM
24	02	FUNDO TRASEIRO COM FURO	658	511	03 MM
25	02	MOLDURA FRONTAL	1272	35	12 MM
26	02	ENCABEÇAMENTO LATERAL	2156	35	15 MM
27	02	PUXADOR	300	40	12 MM
28	01	TRAVA MALEIRO	650	43	18 MM
29	01	TRAVA GAVETEIRO	650	35	18 MM
30	01	DIVISÓRIA SUPERIOR	862	428	12 MM
31	01	POR TA	2136	680	12MM
32	01	FUNDO GAVETA	564	388	03MM

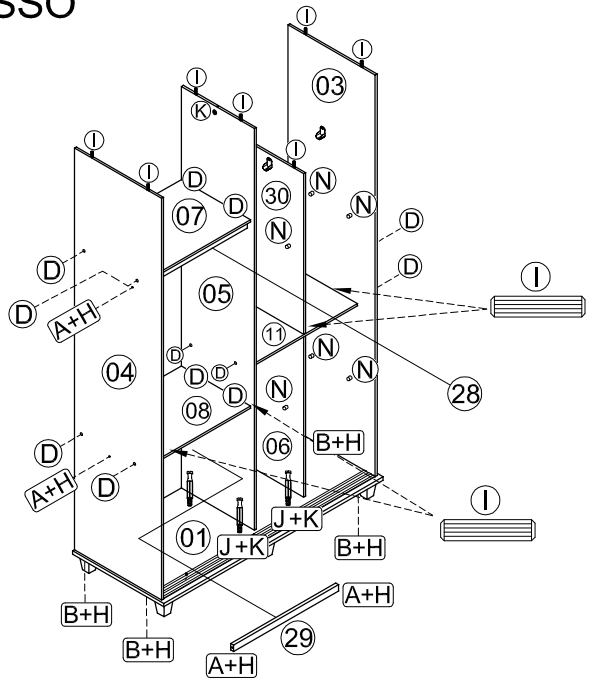
1º PASSO



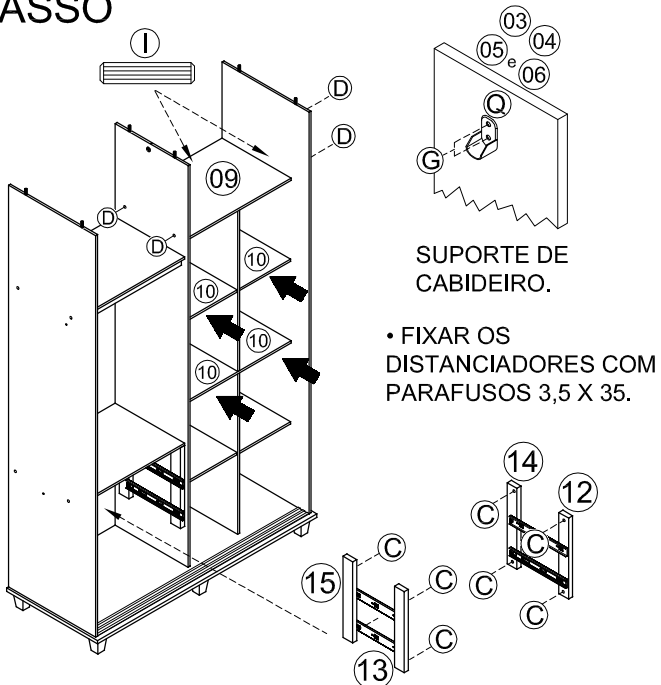
• FIXAR OS
PÉS NA BASE
Nº 01 COM
PARAFUSOS
5,0 X 50 NA
COR.

- FIXAR AS CORREDIÇAS NOS DISTANCIADORES.

2º PASSO



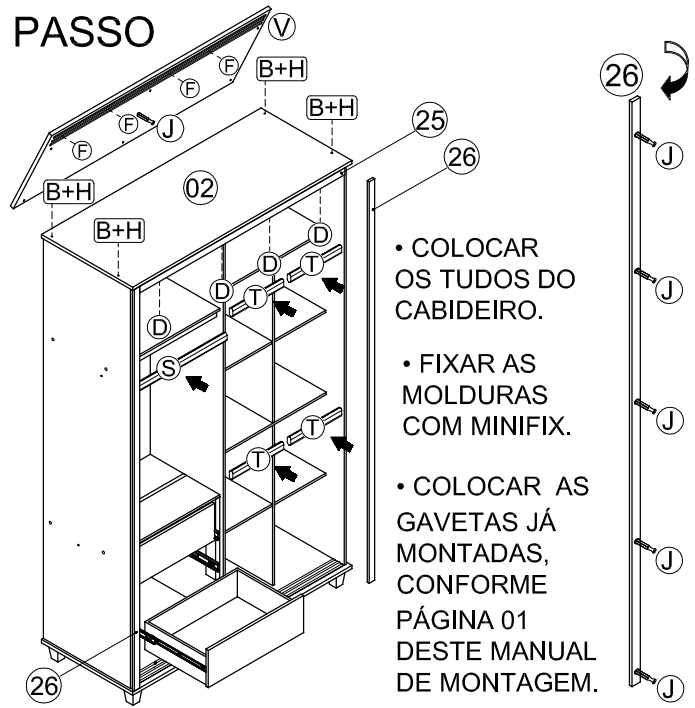
3º PASSO



SUPORE DE
CABIDEIRO.

- FIXAR OS DISTANCIADORES COM PARAFUSOS 3,5 X 35.

4º PASSO

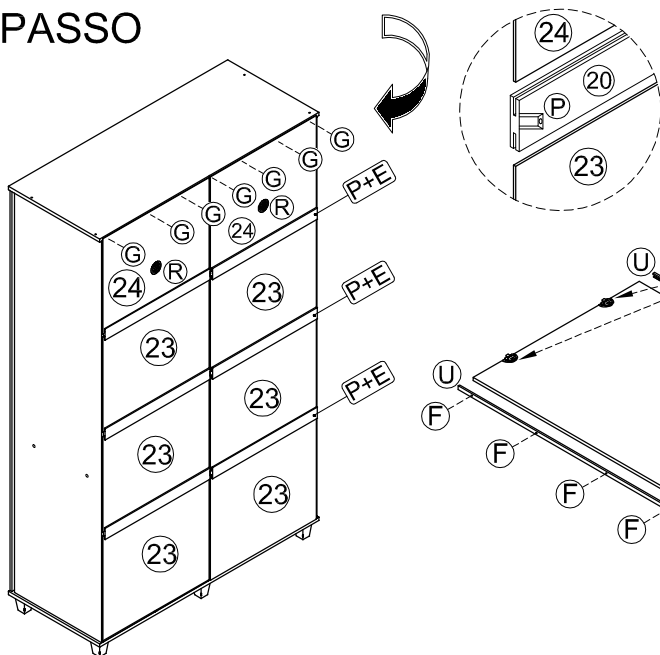


- COLOCAR OS TUDOS DO CABIDEIRO.

- FIXAR AS MOLDURAS COM MINIFIX.

• COLOCAR AS
GAVETAS JÁ
MONTADAS,
CONFORME
PÁGINA 01
DESTE MANUAL
DE MONTAGEM.

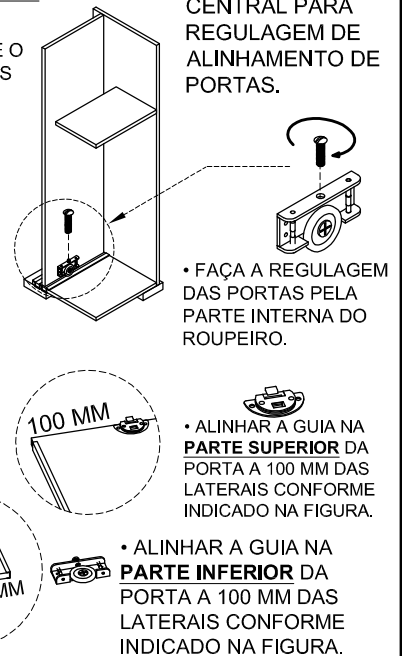
5º PASSO



6º PASSO

PREPARAR E COLOCAR AS PORTAS

• APÓS AS PORTAS SEREM ENCAIXADAS NO ROUPEIRO, UTILIZE O PARAFUSO CENTRAL DAS ROLDANAS PARA O PERFEITO ALINHAMENTO.



• PARAFUSO
CENTRAL PARA
REGULAGEM DE
ALINHAMENTO DE
PORTAS.

• FAÇA A REGULAGEM DAS PORTAS PELA PARTE INTERNA DO ROUPEIRO.

• **ALINHAR A GUIA NA PARTE SUPERIOR DA PORTA A 100 MM DAS LATERAIS CONFORME INDICADO NA FIGURA.**

- **ALINHAR A GUIA NA PARTE INFERIOR DA PORTA A 100 MM DAS LATERAIS CONFORME INDICADO NA FIGURA.**