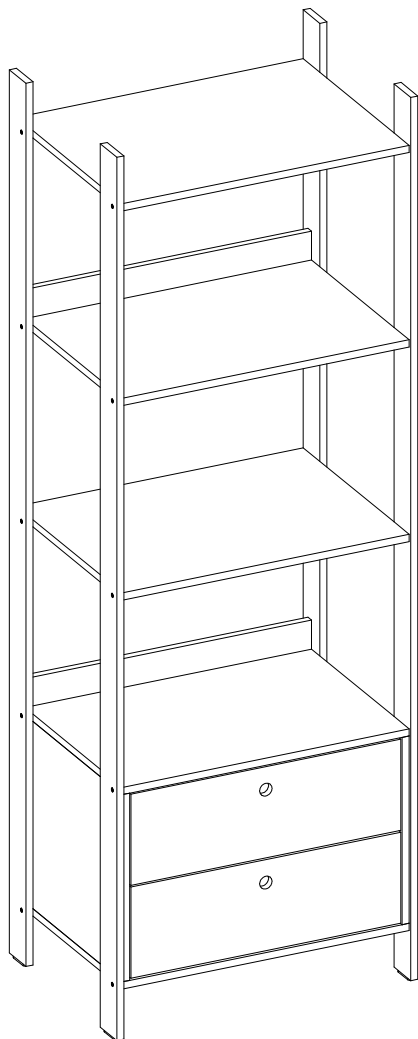


haos

ESQUEMA DE MONTAGEM

6055 - Estante Modular Essenza



Conservação do Móvel



Não utilizar produtos químicos ou abrasivos



Limpeza com pano umedecido com água

Instruções de Montagem

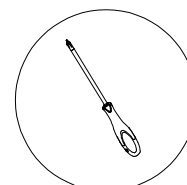


Pessoas necessárias para montagem

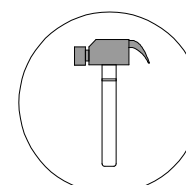


Forrar o chão com embalagem do produto

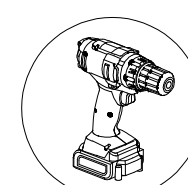
Ferramentas necessárias na montagem
(Ferramentas não são fornecidas)



CHAVE PHILIPS



MARTELO



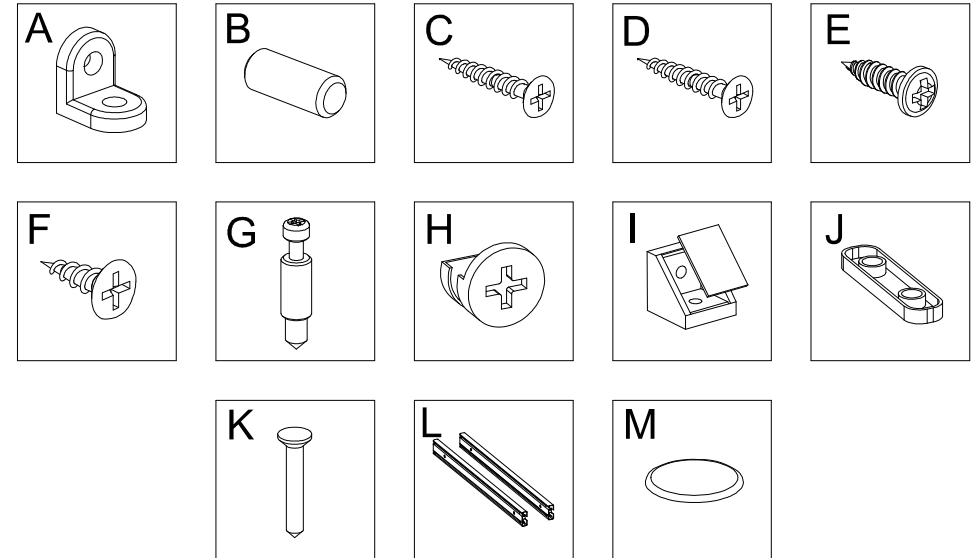
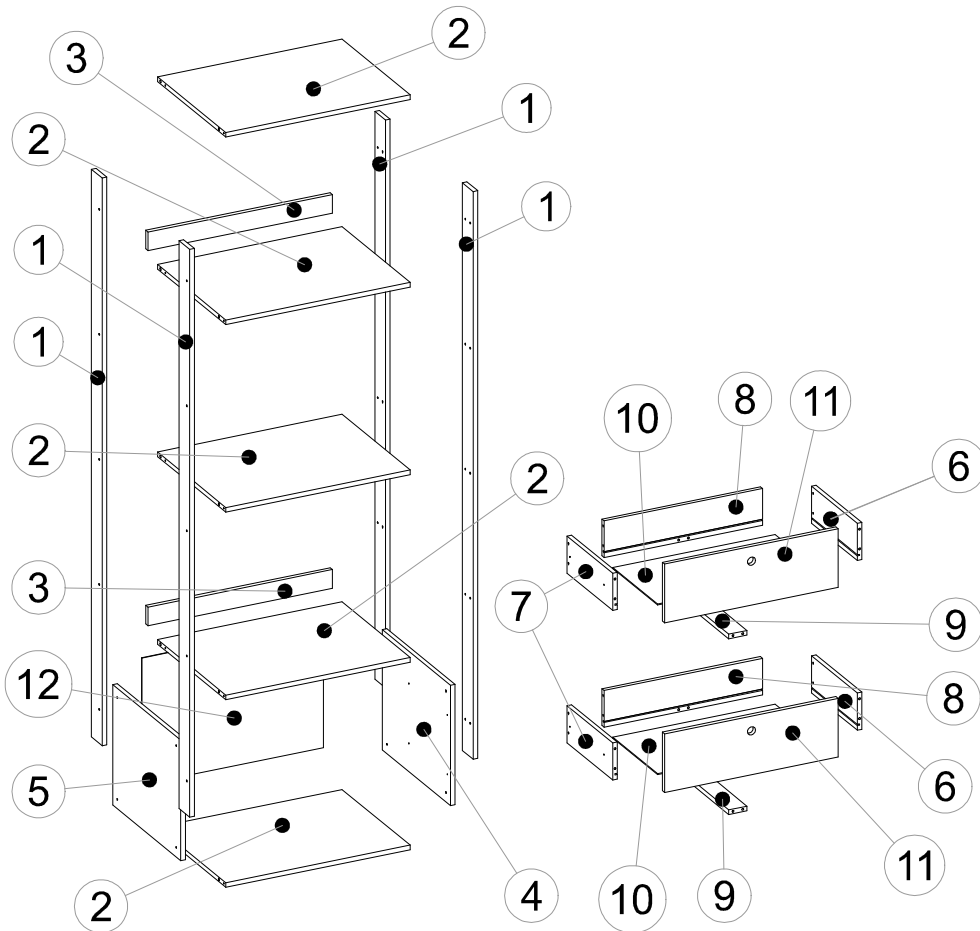
PARAFUSADEIRA

LISTA DE PEÇAS

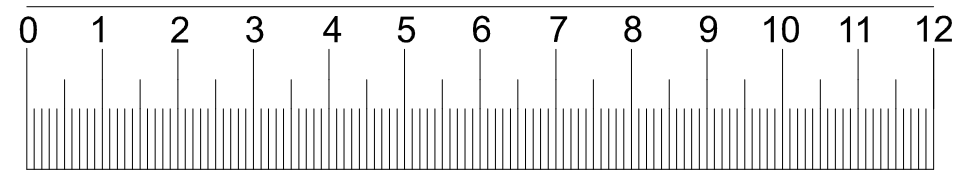
CÓDIGO	NOME	QTD	COMPRIMENTO	LARGURA	ESPESSURA	MATERIAL
1	TRAVESSA LATERAL	4	1830	70	15	MDP
2	PRATELEIRA	5	606	448	15	MDP
3	TRAVESSA TRASEIRA	2	606	60	15	MDP
4	LATERAL DIREITA GAVETEIRO	1	448	388	15	MDF
5	LATERAL ESQUERDA GAVETEIRO	1	448	388	15	MDF
6	LATERAL DIREITA DE GAVETA	2	300	120	15	MDP
7	LATERAL ESQUERDA DE GAVETA	2	300	120	15	MDP
8	CONTRA FUNDO DE GAVETA	2	521	118	15	MDP
9	APOIO DE GAVETA	2	283	60	15	MDP
10	FUNDO DE GAVETA	2	533	295	3	MDF
11	FRENTE DE GAVETA	2	570	189	15	MDF
12	FUNDO	1	408	596	3	MDF

LISTA DE ACESSÓRIOS

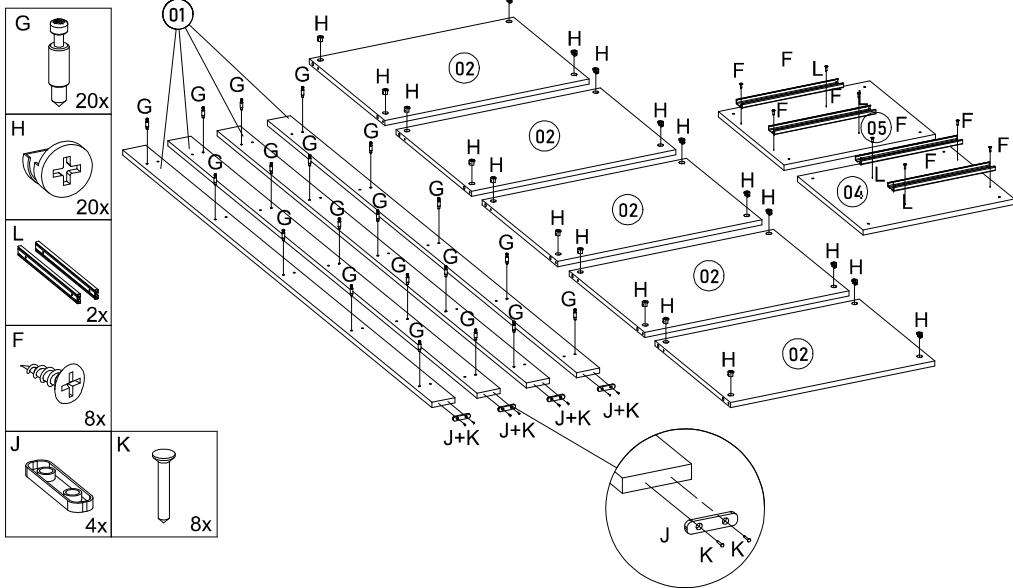
CÓDIGO	DESCRIÇÃO	QTD
A	CANTONEIRA 18X18MM	10
B	CAVILHA ESTRIADA 6X30MM	16
C	PARAFUSO 3.5X40MM CABECA CHATA	28
D	PARAFUSO 4.5X25MM CABECA CHATA	8
E	PARAFUSO 4X12MM CABEÇA FLANGEADA	36
F	PARAFUSO 4X14MM CABECA CHATA	16
G	PINO MINIFIX	20
H	TAMBOR MINIFIX 15Ø	20
I	CANTONEIRA PLÁSTICA C CAPA	8
J	SAPATA PLÁSTICA OVAL 2 FUROS	4
K	PREGO 12X12	26
L	PAR CORREDIÇA TELESCÓPICA H35 300MM	2
M	TAPA FURO ADESIVO 12MM	20



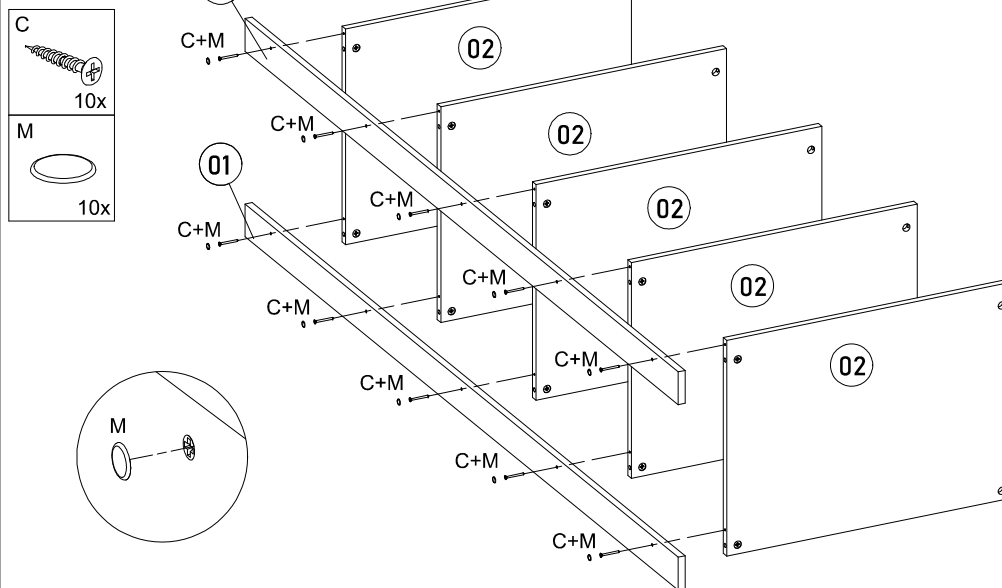
Utilizar a régua para medir as ferragens



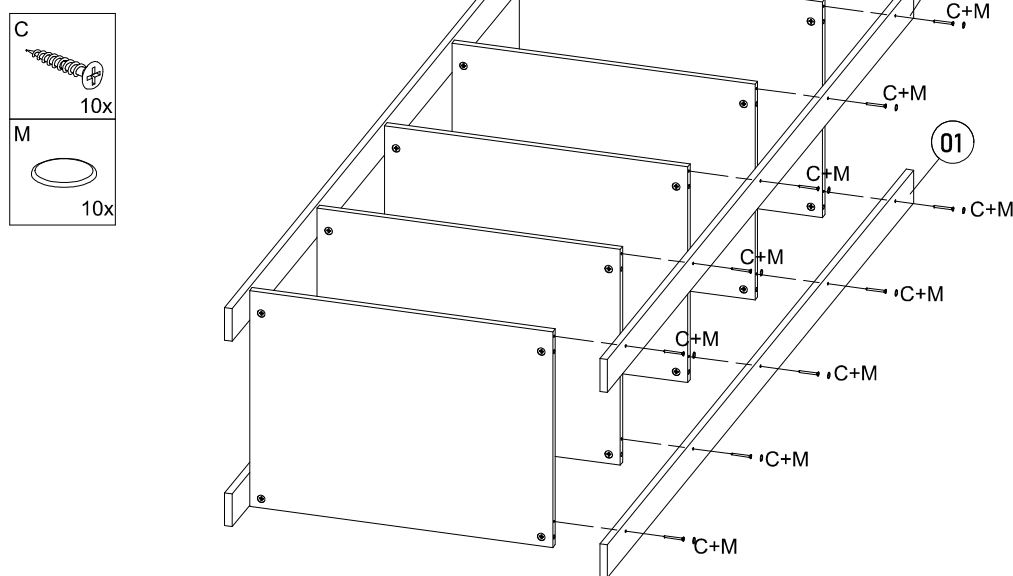
01



02



03



04

