



MH 3808

Com detalhes únicos a poltrona MH 3808 traz toda a contemporaneidade em sua forma, sendo uma poltrona reclinável proporciona o melhor do conforto juntamente com sua camada de conforto composta por espumas de média densidade que farão do seu descanso um momento sem igual.

ACABAMENTOS/ REVESTIMENTOS

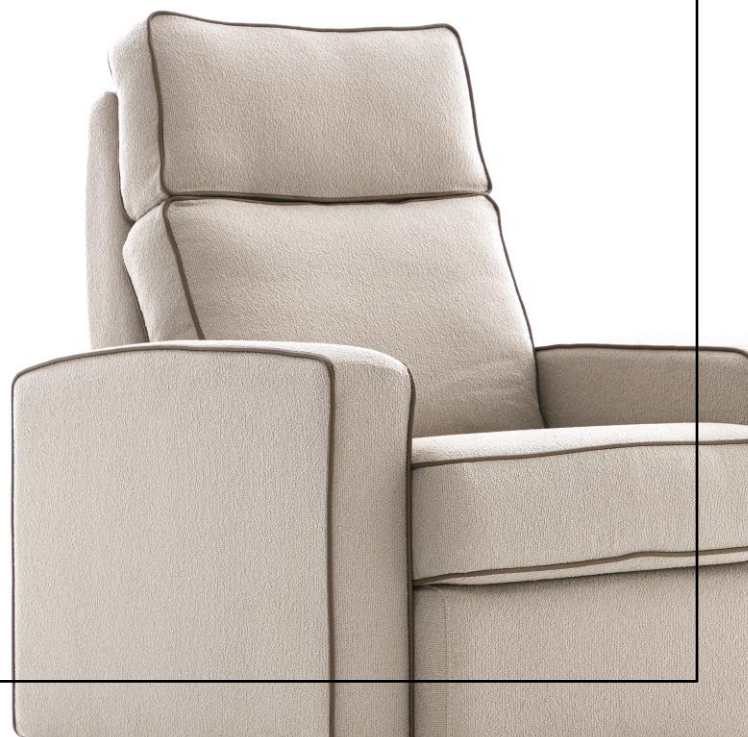
Acabamentos e revestimentos liberados de acordo com a tabela de preços. São diversos acabamentos e revestimentos para compor peças únicas.

OPÇÕES

Opções com ou sem atuador.

COMPOSÊ

Base/ Vivo





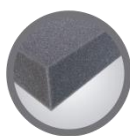
ESTRUTURA DE MADEIRA MACIÇA fixada com grampos metálicos e cola PVA (própria para madeira) a união destes dois componentes conferem à estrutura firmeza e estabilidade evitando rangidos e imperfeições na peça.



PERCINTA ELÁSTICA fazendo a ligação entre o esqueleto e as camadas de conforto, garantindo o suporte necessário para as espumas proporcionando melhor desempenho e durabilidade.

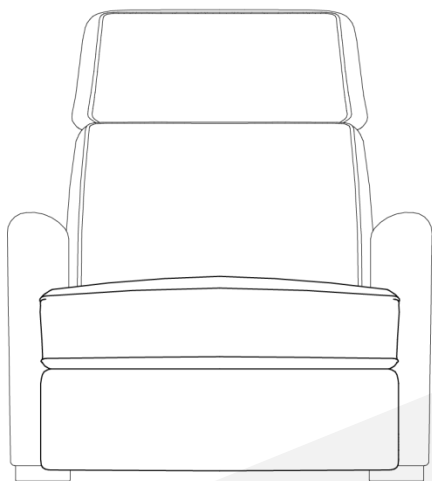


MANTA DE ESPUMA ECOSOFT no assento utilizada sobrepondo as demais espumas, a espuma ecosoft tem como principal características a sua maciez e toque suave, permitindo uma sensação única de conforto e aconchego ao sentar.

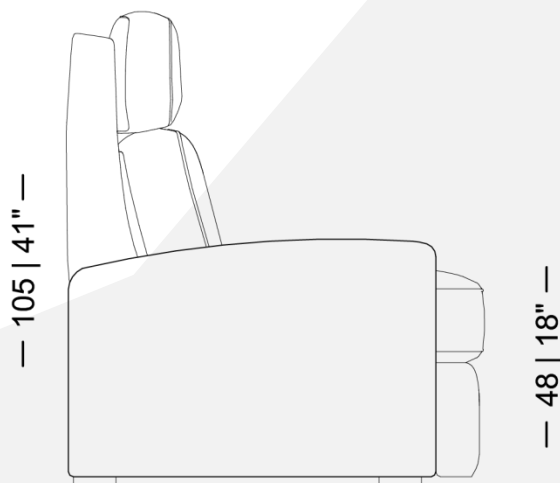


ESPUMA DE MÉDIA DENSIDADE no assento e encosto conferem mais suavidade e aconchego ao sentar, agregando conforto praticidade e usabilidade. Todas as espumas são fabricadas com qualidade superior, eficiência comprovada e de forma ecologicamente correta.

— 86 | 33" —



— 92 | 36" —



— 105 | 41" —

— 48 | 18" —