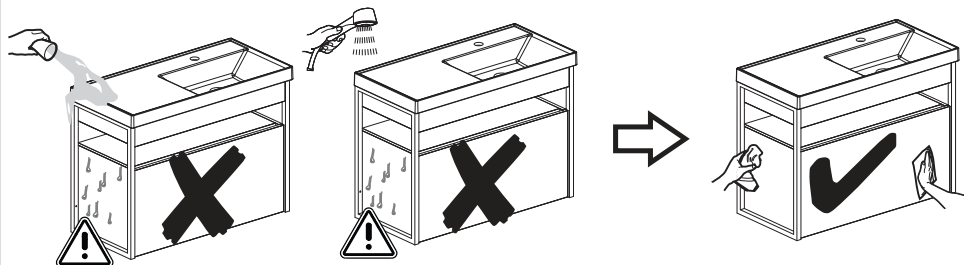


13 LIMPEZA E MANUTENÇÃO (IMAGENS ILUSTRATIVAS)

Realizar a limpeza dos móveis com pano limpo, macio e levemente úmido. Não é recomendado o uso de produtos abrasivos.



CÓDIGO DE PRODUTOS

B60001M510 - GAB FLOW 2 PTA 80X38 CZ C_LAV STN
 B60002M510 - GAB FLOW 2 PTA 80X38 PR C_LAV BR
 B60003M510 - GAB FLOW 2 PTA 80X38 BR C_LAV BR
 B60004M510 - GAB FLOW 1 GAV 80X38 CZ C_LAV STN
 B60005M510 - GAB FLOW 1 GAV 80X38 PR C_LAV BR
 B60006M510 - GAB FLOW 1 GAV 80X38 BR C_LAV BR

Roca Sanitários Brasil Ltda.
 Av. 14 de Dezembro, 2800 - Galpão A - Vila Mafalda
 Jundiaí - SP - CEP: 13.206-105
 CNPJ: 75.801.902/0001-26
 IE: 407.489.471.115 - Indústria Brasileira
www.celite.com.br

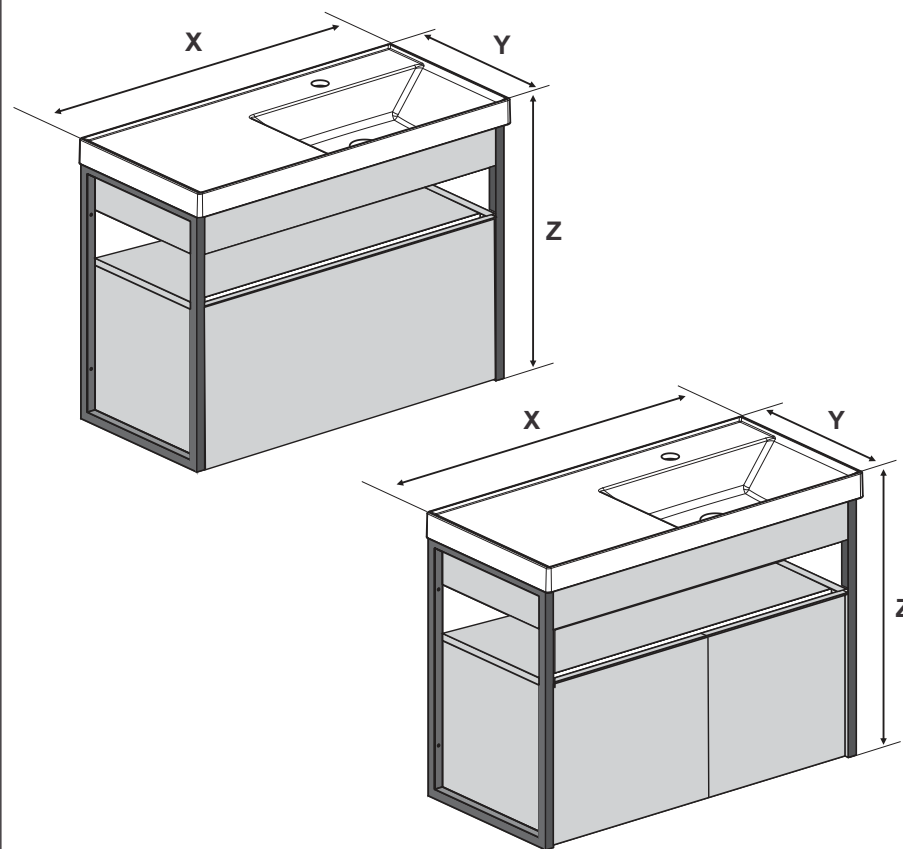


CÓDIGO: 03062206 - Rev 00 - AGOSTO/2022
 CÓDIGO ENGENHARIA (INTERNO): BCM001073



Celite

GABINETES FLOW

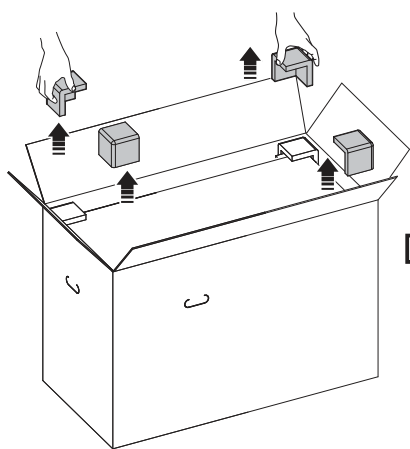


	mm				
	X	Y	Z		
FLOW 80 GAVETAS	800	380	600	X1	X1
FLOW 80 PORTAS					

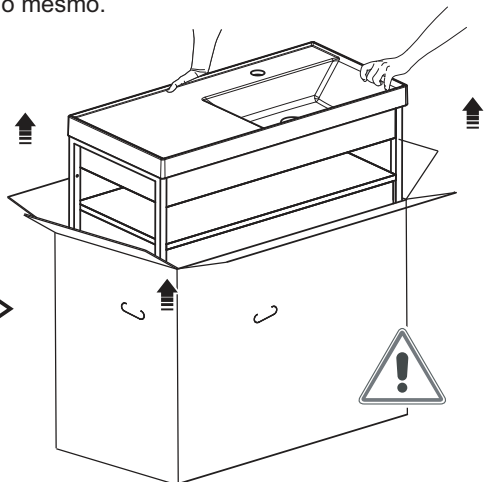
1 RETIRADA DO PRODUTO DA EMBALAGEM

FLOW 80 GAV

Retirar as cantoneiras antes de tirar o produto da embalagem.



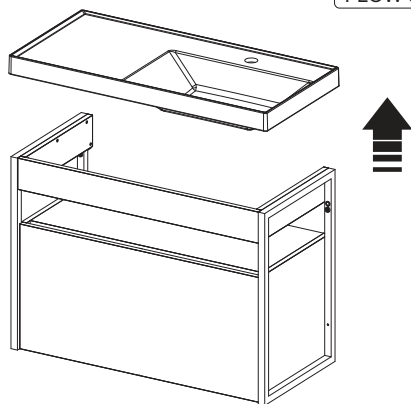
Retirar o produto da embalagem com cuidado para não danificar o mesmo.



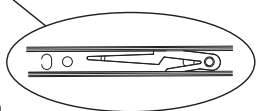
2 RETIRAR GAVETAS

FLOW 80 GAV

Retirar as gavetas para facilitar a instalação do produto.



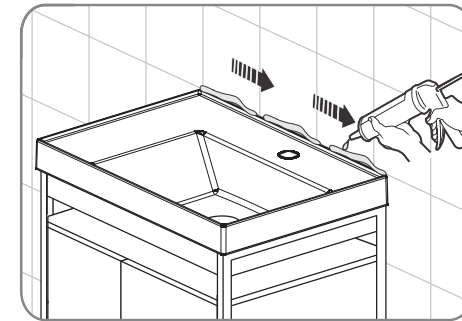
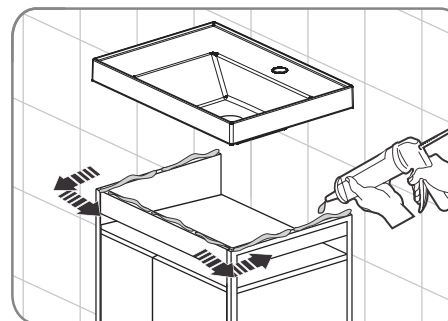
Para remoção das gavetas:
Pressionar a trava do lado direito para baixo;
Pressionar a trava do lado esquerdo para cima.



11 APLICAÇÃO DE SILICONE

Aplicar silicone de maneira uniforme e constante por toda área de contato do móvel com a louça.
Aplicar silicone na área de contato da louça com o revestimento da parede.

FLOW 80 PTA



Este procedimento irá permitir uma boa vedação e impedirá o contato da água com o gabinete.

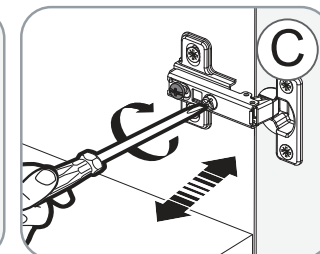
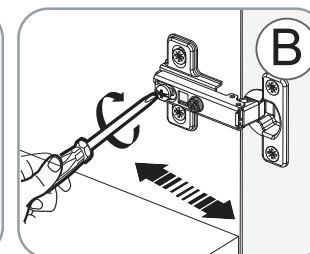
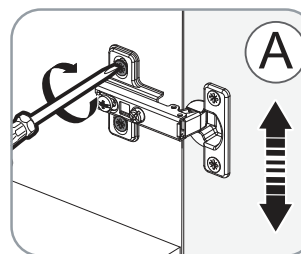
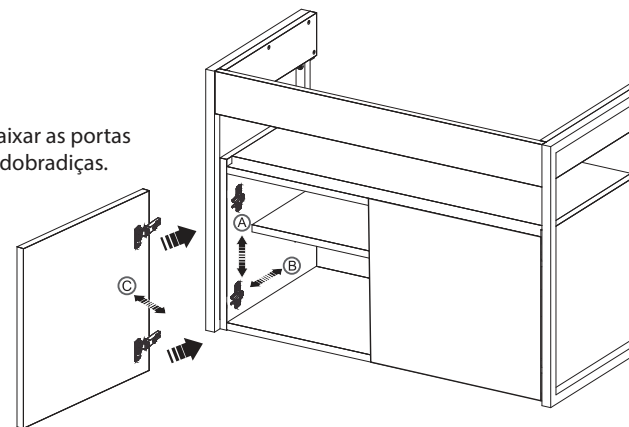
12 AJUSTE E ALINHAMENTO DAS PORTAS



Utilizar a chave philips para apertar e regular as portas.

FLOW 80 PTA

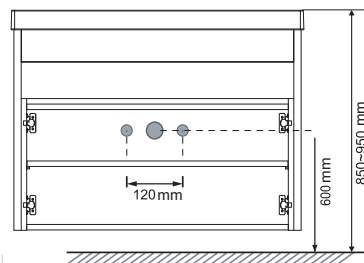
Encaixar as portas nas dobradiças.



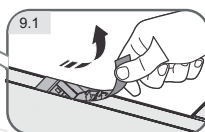
9 INSTALAÇÃO GABINETE

1. Fixar o gabinete na parede conforme a imagem abaixo.

FLOW 80 PTA



Para uma instalação adequada, nivelar o gabinete corretamente.

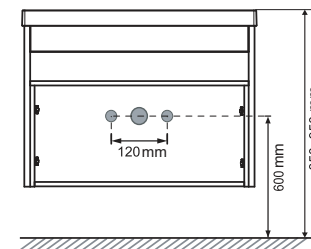


Para uma vedação perfeita, retire a fita adesiva conforme imagem 9.1

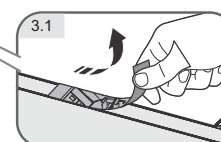
3 INSTALAÇÃO GABINETE

1. Fixar o gabinete na parede conforme a imagem abaixo.

FLOW 80 GAV

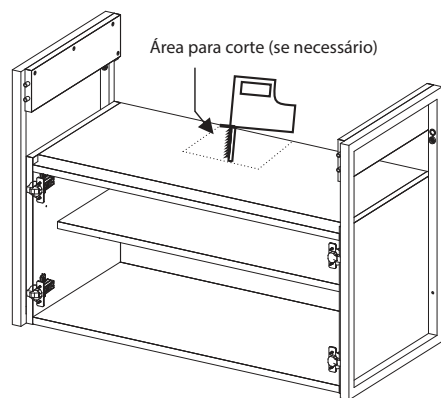


Para uma instalação adequada, nivelar o gabinete corretamente.



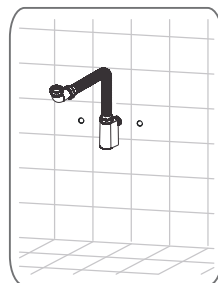
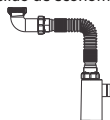
Para uma vedação perfeita, retire a fita adesiva conforme imagem 3.1

10 INSTALAÇÃO DO PRODUTO



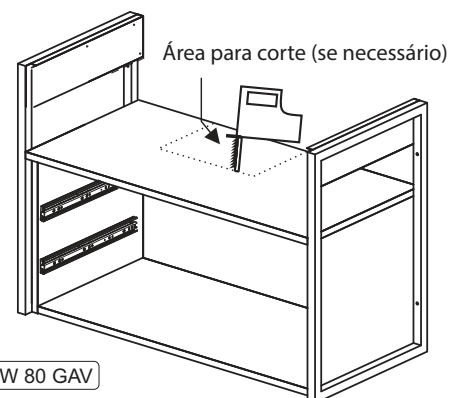
NÃO INCLUSO

Para uma melhor instalação, é recomendado o uso de um sifão de economia de espaço.



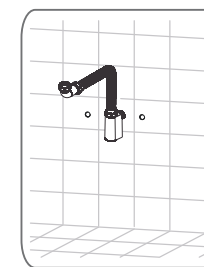
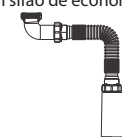
FLOW 80 PTA

4 INSTALAÇÃO DO PRODUTO



NÃO INCLUSO

Para uma melhor instalação, é recomendado o uso de um sifão de economia de espaço.



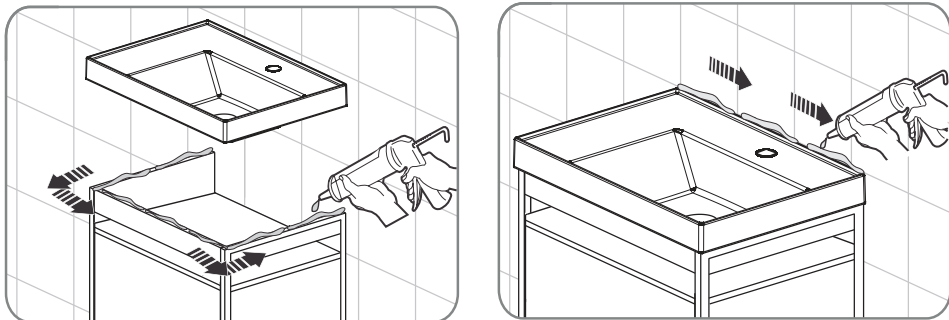
FLOW 80 GAV

5 APLICAÇÃO DE SILICONE

Aplicar silicone de maneira uniforme e constante por toda área de contato do móvel com a louça.

Aplicar silicone na área de contato da louça com o revestimento da parede.

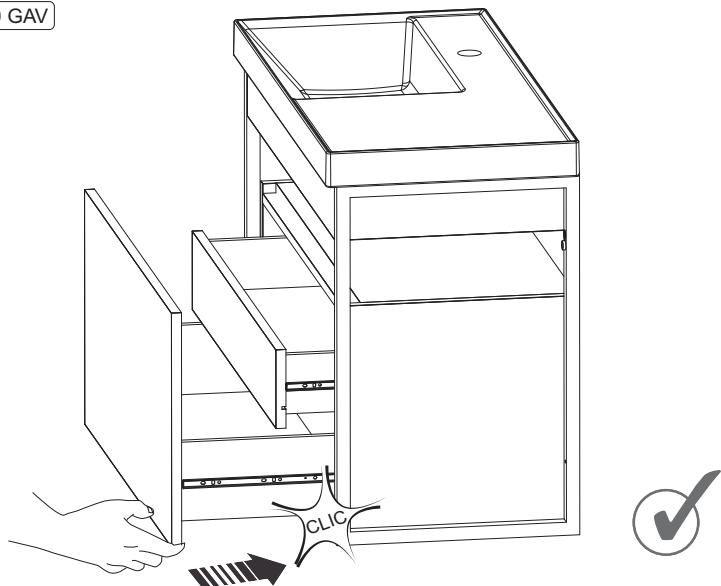
FLOW 80 GAV



Este procedimento irá permitir uma boa vedação e impedirá o contato da água com o gabinete.

6 MONTAGEM DAS GAVETAS

FLOW 80 GAV



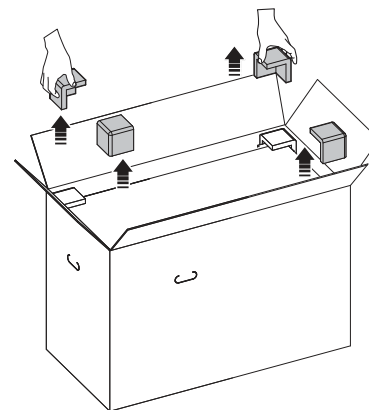
Encaixar a gaveta no trilho.

Fechar a gaveta até ouvir o clic para garantir que a gaveta se prenda no trilho.

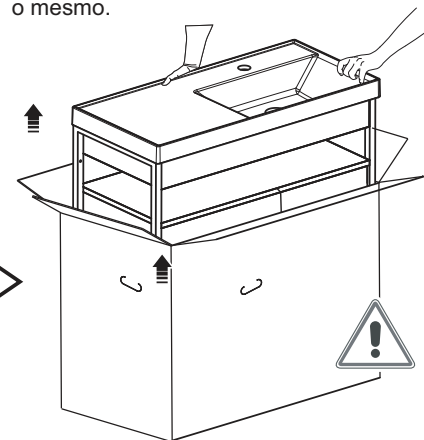
7 RETIRADA DO PRODUTO DA EMBALAGEM

FLOW 80 PTA

Retirar as cantoneiras antes de tirar o produto da embalagem.



Retirar o produto da embalagem com cuidado para não danificar o mesmo.

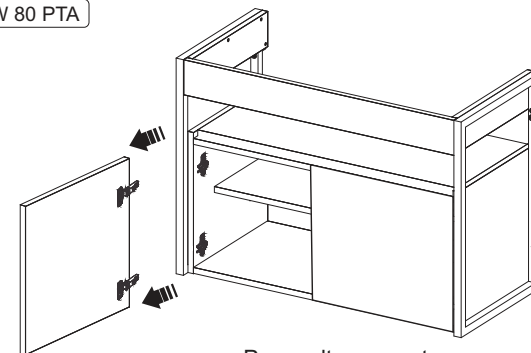
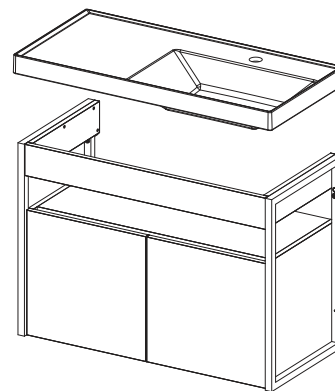


8 RETIRAR CUBA / PORTAS

Retirar a cuba para facilitar a instalação do produto.

FLOW 80 PTA

Retirar as portas para facilitar a instalação do produto.



Para soltar as portas rosquear o parafuso sentido anti-horário.



Chaves Philips

