

MANUAL TÉCNICO MENEGOTTI

ASPIRADOR INDUSTRIAL

MAP70

40862001 - Aspirador Industrial Profissional MAP70 2300W Monofásico 127V 60HZ

40862002 - Aspirador Industrial Profissional MAP70 2400W Monofásico 220V 60HZ

QR-Code:



Aponte a câmera do seu celular ou tablet para acessar a versão atualizada dos **Manuais Técnicos** e **Catálogos de Peças** online, ou clique no link abaixo para acessar o site.

www.sites.google.com/view/menegotti-engenharia-docs

Atenção:

Antes de operar o equipamento **Menegotti**, faça a leitura deste **manual técnico**, onde o mesmo irá informar e instruir o operador sobre o funcionamento do produto.

Assim, você evita possíveis acidentes de trabalho e manutenções prematuras do equipamento.



MENEGOTTI[®]
CONSTRUÇÃO

Parabéns, você acaba de adquirir um produto Menegotti!

Com a mais alta qualidade, projetado e construído especialmente para servir você na medida de sua necessidade.

Este manual foi elaborado para proporcionar-lhe as informações e as instruções necessárias para a utilização e manutenção de nosso produto, além de apresentar-lhe os dados referentes às suas características técnicas.

Antes de colocar o produto em funcionamento pela primeira vez, leia com atenção as informações aqui contidas.

A durabilidade do seu produto depende somente da maneira de como ele é tratado em serviço (operação) e o funcionamento satisfatório é resultado do seu trabalho cuidadoso, feito com regularidade.

A Menegotti está preparada para oferecer-lhe toda assistência técnica necessária, assim como, atender a sua necessidade nas peças de reposição.

Bem-vindo, você faz parte da grande “família de clientes” Menegotti.

Departamento de Pós-venda
e Assistência Técnica MENEGOTTI.

Atenção: Para melhor comodidade, guarde e conserve este manual em local apropriado para que possa ser consultado sempre que necessário.

Índice

Grupo Menegotti.....	03
O Produto.....	03
Informações de Segurança.....	03
Componentes.....	05
Especificações Técnicas.....	06
Montagem.....	06
Instruções de Operação.....	08
Manutenção.....	09
Proteção Ambiental.....	10
Garantia do Produto.....	11
Termo de Garantia.....	11

Grupo Menegotti

A Menegotti é referência no desenvolvimento de soluções em máquinas e ferramentas para os segmentos de Construção Civil, Movimentação de Cargas Leves e de Jardinagem em Casa e no Campo. Uma empresa brasileira, presente em mais de 40 países, tem sua matriz em Jaraguá do Sul, Santa Catarina, unidades no Brasil e nos Estados Unidos.

Com mais de 80 anos de história, está na quarta geração de uma gestão familiar consistente e vitoriosa. Líder nacional em vendas de betoneiras, é destaque nos mercados de revenda e locação.

Através do seu Programa de Inovação, fomenta a criatividade e a competitividade, por meio de ações e parcerias disruptivas, que visam o contínuo crescimento profissional e dos negócios.

Com uma cultura organizacional que valoriza e estimula seu constante desenvolvimento profissional e pessoal, atua fortemente em projetos sustentáveis, que tornam realidade seu propósito de ajudar a construir um mundo melhor e mais sustentável.



O Produto

O Aspirador Industrial Profissional MAP70 é uma máquina de sucção potente que capaz de remover partículas de sujeira e detritos do ambiente. Geralmente projetado para operar em ambientes mais exigentes, como fábricas, armazéns e espaços de produção.

• **A Menegotti se reserva ao direito de realizar alterações nos produtos sem aviso prévio. As ilustrações podem incluir equipamentos e acessórios opcionais, que podem não estar incluídos em todo equipamento padrão. Caso alguma informação neste manual não esteja consistente com o produto físico, considerar o produto atual e o manual apenas como referência.**

Para informações mais atualizadas basta acessar nosso site: <https://sites.google.com/view/menegotti-engenharia-docs>, ou utilizar o QR code contido na capa deste manual.

Informações de Segurança

AVISO! Leia todas as instruções. O não cumprimento de todas as instruções listadas abaixo pode resultar em choque elétrico, incêndio e/ou ferimentos graves:



- Antes da operação, verifique se a fonte de alimentação local é a mesma que a especificação na etiqueta de classificação e se não apresenta quaisquer danos. A instalação da energia elétrica deve ser feita por um profissional qualificado e de acordo com a norma IEC 60364-1
- **SEMPRE** mantenha o equipamento limpo, verifique e troque os filtros quando for necessário.
- **SEMPRE** que cabo de alimentação for obstruído e/ou substituído, busque um equipe de manutenção técnica autorizada ou por profissionais.

- **SEMPRE** deixe o cabo elétrico desenrolado para evitar casos de superaquecimento. Para armazenar há um suporte para o cabo elétrico, próximo da alça de transporte.
- **NUNCA** limpe o aspirador com solventes ou detergente agressivos, o uso de sabão ou detergente neutro já atende a limpeza.
- **NÃO** use a máquina em lugares combustíveis e explosivos, caso a faísca do motor se estenda pode causar um incêndio.
- **SEMPRE** trabalhe a máquina em lugares arejados e limpos, que possua ventilação de ar.
- **SEMPRE** utilize equipamentos de proteção individual adequados, como óculos de proteção, protetor auricular, sapatos antiderrapantes e máscara para se proteger da poeira.
- **NÃO** obstrua a boca de entrada de ar, caso a temperatura aumente pode danificar o motor.
- **EVITE** que crianças fiquem próximas durante a utilização do equipamento. Pessoas com falta de experiência não devem exercer o equipamento, a menos que esteja com a supervisão de um responsável adequado.
- **NUNCA** deixe o dispositivo em funcionamento enquanto estiver sem a vigilância de um operador, desligue o equipamento se for deixá-lo.
- **NUNCA** aspire quando for determinado que há a possibilidade de aspirar qualquer fonte significativa de faíscas.
- **NUNCA** utilize o aspirador em ambientes que possua alta densidade de poeira no ar.
- **SEMPRE** use apenas para a finalidade para a qual o dispositivo foi projetado, desta forma o mesmo irá ter o desempenho e o trabalho correto.
- **NUNCA** utilize a máquina para aspirar substâncias inflamáveis, explosíveis, pontiagudos, tóxicos, corrosivos ou similares.
- **NÃO** colete objetos que possam se prender facilmente ao filtro, como pó de calcário, gesso e pó de grafite. Devido as poeiras finas podem saturar o filtro e bloquear o motor.
- **SEMPRE** mantenha maior preocupação na aspiração de substâncias secas (areia, limalha, etc.), especialmente em dias ou locais com pouca umidade, pois podem produzir energia eletrostática ou causar acidentes.
- **SEMPRE** quando for realizar qualquer conserto ou após o uso, desligue a máquina.
- **NUNCA** efetue o aparelho em outras posições fora do normal de trabalho, apenas opere em pé.
- **NUNCA** trabalhe em áreas vibrantes.
- **SEMPRE** certifique-se de limpar a válvula do limitador de água regularmente e inspecionar as superfícies de vedação quanto a sinais de danos.
- **NÃO** deixe a máquina cair, pois poderá entrar água no motor e danificá-lo. Caso ocorra uma queda repentina durante a operação, desligue-o imediatamente. Não use esta máquina como bomba, caso o motor seja danificado.
- **NÃO** torça, não se desloque nem transporte a mangueira, pois isso pode danificá-la.
- **NÃO** mergulhe a parte superior do aspirado (motor) na água nem a lave com água, pois pode entrar nas partes do motor e causar ferimentos em pessoas. A maneira correta deve ser: primeiro lave o filtro e depois seque-o. Por fim, limpe a parte suja com cuidado.
- **SEMPRE** quando for preciso operar o equipamento em ocasiões que necessitam do uso de extensões, conecte uma apropriada.
- **SEMPRE** use somente acessórios e peças de reposição originais, qualquer inconformidade procura a Assistência Técnica Menegotti.
- **SEMPRE** quando for transportar o aspirador garanta que ele esteja desligado e o segure firmemente pela alça.
- **SEMPRE** mantenha a máquina longe da luz solar intensa e de locais com altas temperaturas, caso o plástico fique deformado.
- **NÃO** exponha o dispositivo armazenado em um local aberto com condições úmidas.




Componentes



POS.	DESCRIÇÃO
01	Alça de Transporte
02	Alça
03	Mangueira
04	Interruptor
05	Conector da Mangueira
06	Tubo Metal Extensível
07	Ligação da Tubulação de Água
08	Acessório tipo Rodo
09	Bocal para Cantos
10	Escova Redonda
11	Rodas/Rodízios
12	Porta Acessórios
13	Reservatório
14	Trava Lateral
15	Cesto de Filtragem
16	Válvula de Flutuação de Segurança
17	Entrada de Ar
18	Filtro HEPA
19	Filtro de Esponja
20	Acessório para Pó
21	Adaptador de Ferramentas

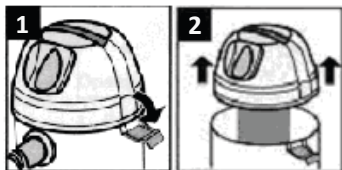
Especificações Técnicas

ESPECIFICAÇÕES TÉCNICAS		
Tensão	127V	220V
Frequência	60Hz	
Fase	Monofásico	
Potência Nominal	2300W	2400W
Capacidade do Reservatório	70L	
Vácuo	>17Kpa	
Taxa do Ruído	<82dB	
Bocal de Sucção	40mm	
Comprimento da Mangueira	2,5m	
Comprimento do Cabo Elétrico	5m	
Grau de proteção	IPX4	
Tipo de aspiração	Sólidos e Líquidos	
Classe de Isolamento	II / 	
Dimensões da Embalagem (CxLxA)	55x46x92 cm	
Peso	17,50Kg	

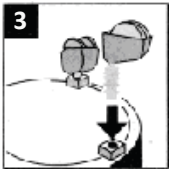
Montagem



ATENÇÃO! Verifique se veio todos os acessórios e peças existentes no aspirador. Caso for preciso, procure a Assistência Técnica Menegotti.



- Destrave a trava lateral, puxe a tampa do aspirador e retire todos os acessórios e peças de dentro do reservatório.

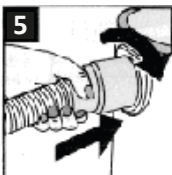
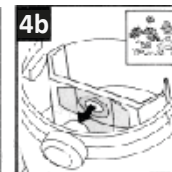


- Parafuse as rodas e encaixe os rodízios na parte inferior do reservatório.

- Insira o filtro necessário para a ocasião, ou retire para deixar apenas a válvula.

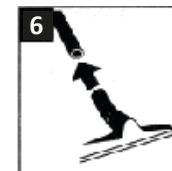
Figura 4a: Use o filtro de espuma para aspiração de resíduos líquidos.

Figura 4b: Use o filtro HEPA para aspiração de resíduos sólidos secos.



- Coloque a mangueira no bocal do aspirador. Certifique-se de que o conector esteja bem preso. Para desencaixar, gire e puxe o conector para fora quando quiser retirar o conector da mangueira da máquina.

- Trave o tubo de metal extensível na mangueira.
- Conecte o *acessório opcional* para limpeza a seco ou úmido.



Filtro

No Aspirador Industrial MAP70 existem dois modelos de filtros que podem ser usado de acordo com as mais diversas situações.



Filtro HEPA (cartucho): para filtrar poeira úmida/seca e resíduos.



Filtro de espuma: para filtrar líquidos misturados com resíduos.

Acessórios

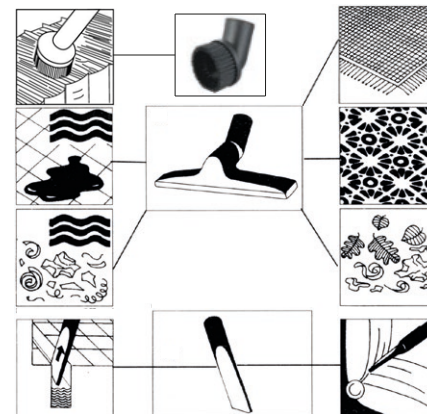
Os acessórios atendem a versatilidade e eficiência para atender em diferentes superfícies e situações diferentes.

Bocal de Canto: ponta fina e alongada, projetado para alcançar áreas de difícil acesso, como cantos, frestas e espaços apertados.

Escova Redonda: limpeza sem muitos esforços, capaz de remover pó em estantes, janelas, etc.

Acessório Tipo Rodo ou para Pó: ideal para limpeza de pisos lisos, texturizados, úmidos e secos, carpetes, folhas, lixo.

Porta Acessórios: localizado logo atrás do aspirador industrial, permite que todos os acessórios e o tubo extensor possam ser armazenados.



Instruções de Operação



ATENÇÃO! Certifique-se que o aspirador esteja desligado e com o plugue fora da tomada antes de iniciar. Certifique-se de que qualquer peça e acessórios esteja devidamente conectado.

Aspirando sólidos

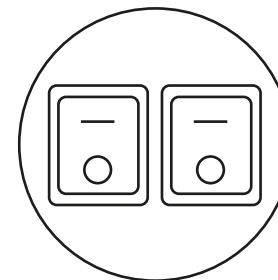
- Para aspiração apenas de resíduos sólidos secos, coloque o filtro de HEPA.
- Encaixe a mangueira no conector do aspirador e, em seguida, conecte o tubo extensor na mangueira.
- Conecte o acessório para a ocasião específica.
- Insira o plugue na fonte de alimentação e ligue pressionando o interruptor, iniciando a máquina.

Há dois interruptores no aspirador:

(I): Apenas um interruptor pressionado, um motor da máquina irá funcionar.

(II): Se estiver com os dois interruptores pressionados, os dois motores irão funcionar.

- Movimente o aparelho em linhas retas de uma extremidade à outra para aproveitar melhor funcionamento.



Aspirando líquidos

- Na sucção de matérias líquidas, deve-se retirar o filtro HEPA e deixar o reservatório vazio. Todo líquido será armazenado dentro do reservatório.
- Encaixe a mangueira, na porta do aspirador, junto com o tubo extensor.
- Ligue a máquina.
- Quando a água no reservatório estiver cheia, o dispositivo deve ser desligado.
- A potência de sucção diminuirá gradativamente e emitirá um ruído diferente quando ela atingir o limite.
- Esvazie o líquido armazenado, a partir da saída de drenagem, e volte a operar novamente.



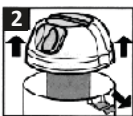
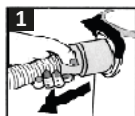
ATENÇÃO! Para evitar o mau odor, é importante limpar qualquer pó ou líquido aspirado do tanque após o uso. Isso ocorre porque os detritos orgânicos no líquido estão repletos de micro-organismos que farão com que ele se oxide com o tempo. Consulte o capítulo “Manutenção” para mais informações.

Manutenção



ATENÇÃO! Antes de realizar qualquer limpeza ou manutenção, desconecte o plugue da tomada.

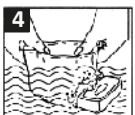
Limpeza



Retire a mangueira para melhor manuseio do equipamento.
Destrave a trava lateral e abra a tampa do aspirador.



Descarte todos os resíduos que estejam dentro do reservatório (líquidos, poeira, lixo).
Obs.: utilize a porta de drenagem para descartar o líquido do aspirador.
Lave-o com sabão/detergente neutro e depois seque com um pano seco.



Retire o filtro utilizado e lave com água, se o filtro estiver muito desgastado troque por um novo.
Deixe-o secar por um tempo no sol e insira novamente na máquina.



ATENÇÃO!

Não use solventes ou detergentes agressivos para limpar o aspirador. O aspirador e seus componentes devem estar completamente secos antes da máquina ser ligada novamente.



ATENÇÃO!

Depois de trabalhar ou quando o reservatório estiver cheio, a sucção diminuirá consideravelmente, você deve cortar a eletricidade e limpar a poeira. Após aspirar líquidos, certifique-se de lavar bem o recipiente e a mangueira com água corrente limpa.

Manutenção

Quando for preciso realizar algum reparo ou substituir qualquer item do aspirador devem ser utilizadas peças originais. O uso de peças não originais anula a garantia e pode causar danos ao dispositivo e/ou ao usuário, para mais informações consulte a Assistência Técnica Menegotti.

Armazenamento

Para uma preservação ideal, o aspirador deve ser armazenado em uma área bem ventilada, livre de umidade e não exposta a gases corrosivos.

Para garantir a preservação da máquina, é imprescindível protegê-la das intempéries, como luz solar, precipitação e umidade.

Após o uso, aconselha-se limpar o produto e devolvê-lo à embalagem original para guarda.

As condições das normas de segurança do trabalho determinam que a concentração de sujeira, ácidos e outras propriedades atmosféricas não deve ultrapassar o limite aceitável.

Transporte

Em benefício de uma durabilidade e o isolamento do produto, evite carregá-lo ou puxá-lo pelo cabo elétrico. Além disso, tome cuidado para evitar que o produto entre em contato com superfícies ásperas, elementos cortantes, substâncias químicas ou óleos que possam prejudicar sua flexibilidade e isolamento.



ATENÇÃO!

Se houver qualquer erro de fabricação no funcionamento do equipamento, encaminhe para a Assistência Técnica Autorizada Menegotti. Para garantir maior segurança e confiabilidade do produto, reparos e ajustes devem ser realizados pela equipe de manutenção técnica.

Proteção Ambiental

Não descarte a máquina, peças ou resíduos em um local qualquer, dispense-os em um ambiente adequado conforme as legislações vigentes e contate o órgão responsável para correta destinação.

Preservar o Meio Ambiente é muito importante!

Garantia do Produto

A garantia é intransferível nas condições e no prazo fixado e vigorará a partir da data de compra do produto, comprovada mediante a apresentação da nota fiscal de venda ao primeiro consumidor final. Na hora da entrega do produto o cliente deve receber as informações e orientações técnicas do mesmo, conforme o conteúdo deste manual.

Não estão, pois, compreendidos na presente garantia os defeitos originados de maus tratos, descuidos, negligências, imprudência ou imperícia, assim como qualquer conserto ou alteração de qualquer peça e/ou componente do produto. Além disso, qualquer montagem do conjunto das peças por intervenção técnica que não seja da própria fábrica ou de assistente técnico, aplicação fora do especificado, sobrecargas mecânicas ou elétricas bem como falta de fase, utilização em ambiente para os quais não foram projetadas, tensões e frequências incorretas, lubrificação incorreta, danos causados por acidentes de qualquer natureza, como inundações, vendavais, incêndios, desmoronamentos e decorrentes do transporte.

A remoção ou qualquer alteração dos números de série, originalmente colocado no produto, tornam inviável a garantia, onde deverá obrigatoriamente ser apresentado a nota fiscal de venda e o Certificado de Garantia do produto em questão.

A garantia assumida com o presente limita-se ao reparo, troca de peças ou montagem de conjunto de peças em que, ao exame feito pelo assistente técnico autorizado Menegotti e previamente autorizado pela fábrica, verifiquemos a existência do defeito de fabricação. Esse reparo ou troca será feito no assistente técnico autorizado, correndo por conta do comprador os riscos ou despesas decorrentes do transporte de ida e de volta até o assistente técnico, sendo gratuita a mão-de-obra e peças repostas nos termos da presente garantia.

Departamento de Pós-venda e Assistência Técnica MENEGOTTI.

Termo de Garantia

Pelo presente CERTIFICADO fornecido de comprador original, a Menegotti garante contra defeitos de fabricação, pelo prazo de 6 (seis) meses, contados a partir da data de emissão da Nota Fiscal do produto ao primeiro consumidor final, sendo: os 3 (três) primeiros meses de garantia legal, e os 3 (três) últimos meses sendo garantia especial garantida pela Menegotti. Não estão incluídos na garantia os itens fornecidos como cortesia (pilhas, baterias, discos e lâminas de corte, etc.) e os componentes deste equipamento desgastados pelo uso, tais como: rolamentos, cabo de aço, plugues elétricos, engrenagens, etc.

Esta garantia compreende a troca de peças e reparos contra defeitos de fabricação devidamente constatados pela fábrica ou assistência técnica autorizada. Este produto perderá a garantia se sofrer danos provocados por acidentes, agente da natureza, aplicação fora do especificado, ligado a rede elétrica imprópria ou submetida a grandes oscilações de energia, ou, no caso aberto por pessoa ou oficina não autorizada pela Menegotti. As despesas de frete do produto até o assistente técnico ou fábrica, correrão por conta do consumidor. A Menegotti conta com uma ampla rede de assistentes técnicos em todo o território nacional.

Para o produto que é composto com gerador elétrico e/ou motor a combustão, a garantia abrange os defeitos internos do gerador oriundos da sua fabricação. Não são cobertos pela garantia os defeitos de: sobrecarga por falta ou excesso de fase, utilização de tensão fora do especificado, carcaça quebrada ou amassada em função de descuido no transporte e/ou armazenagem, acoplamento ou energização do gerador com motor fora das especificações e defeitos gerais de mau uso e/ou instalação errada.

Cientes deste termo,

Cliente: _____
Modelo: _____ Nº de Série: _____
Cidade: _____ Data: _____

Cliente

Serviço Autorizado Menegotti

GRUPO
Menegotti

Valores sólidos, **ATITUDES Sustentáveis.**

MENEGOTTI
MOVIMENTAÇÃO

MENEGOTTI
CONSTRUÇÃO

MENEGOTTI
CASA E CAMPO



Unidade Menmaq

R. Erwino Menegotti, 381 - Água Verde
Jaraguá do Sul - SC - 89254-000



Unidade Mentec

R. José Theodoro Ribeiro, 2399 - Ilha da Figueira
Jaraguá do Sul - SC - 89258-468



Unidade Menfer

R. Saudade, 186 - Seminário
Corupá - SC - 89278-000



Unidade MNA

248 E Crogan St STE 301 - Lawrenceville - GA
30046 - United States

grupomenegotti.com