

# Cadeira FIT



ferramentas necessárias  
(não fornecidas)



parafusadeira



chave phillips



1  
pessoas necessárias  
para montar  
o produto



fácil

grau de  
dificuldade



Não utilizar produtos químicos ou abrasivos na limpeza. Evitar batidas e contato com objetos cortantes.



Base: pano levemente umedecido com água, seguido de pano seco.  
Assento/encosto: aspirador de pó ou escova com cerdas macias.



capacidade máxima suportável, distribuída uniformemente

## partes do produto



1 Encosto (1x)



2 Assento (1x)



3 Base com rodízios (1x)



4 Pistão (1x)



5 Capa pistão (1x)

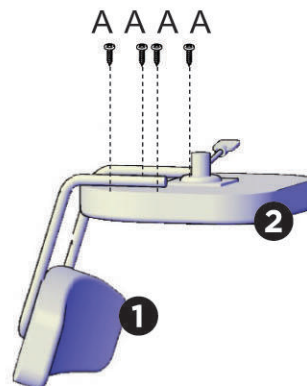
## componentes



A- Parafuso 6x32 (4x)

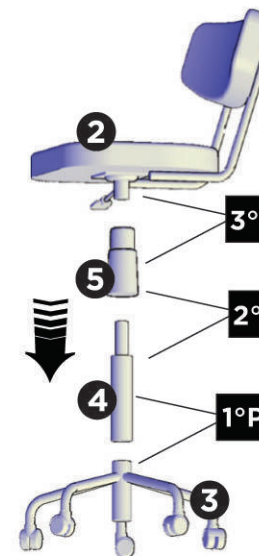
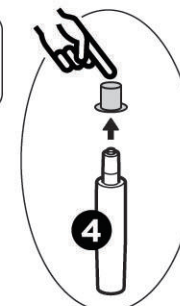
## Montagem

1



2

retirar a tampa do pistão, quando houver



3ºPASSO

2ºPASSO

1ºPASSO



Acionar a alavanca para subir/descer



Certificar-se que todas as partes estão bem encaixadas antes do uso.