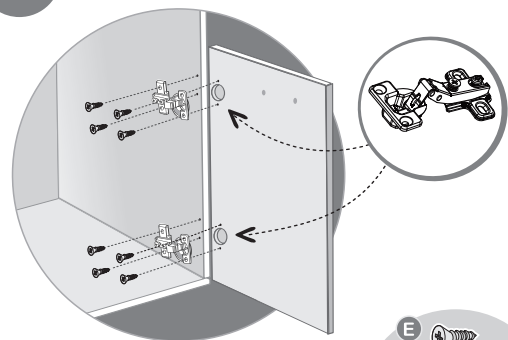


13

MONTANDO AS PORTAS:

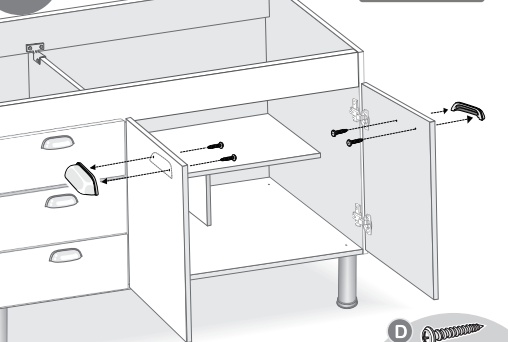


Instale as dobradiças nos locais indicados na imagem e fixe-as utilizando parafusos de 3,0 x 12 mm.



15

PUXADORES

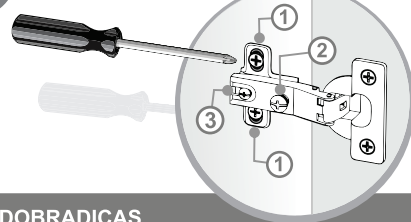


"Coloque os puxadores nos locais indicados e fixe-os com parafusos flangeados de 4.5x35 mm.



14

AJUSTANDO AS DOBRADIÇAS



DOBRADIÇAS

Devido ao desnível do piso, trepidações durante o transporte ou imperfeições da parede, pode ocorrer que as dobradiças necessitem de ajuste. Para isso, siga as instruções abaixo:

- 1 PARAFUSO 1: Afrouxando, movimenta-se a porta no sentido vertical (para cima ou para baixo).
- 2 PARAFUSO 2: Basta apertar ou soltar o parafuso, movimenta-se a porta no sentido horizontal (para o lado direito ou esquerdo).
- 3 PARAFUSO 3: Permanece fixo (apertado).

INSTRUÇÕES DE CONSERVAÇÃO

- 1) A conservação e limpeza deve ser feita com um pano levemente umedecido com água.
- 2) Não use produtos abrasivos, como saponáceo, detergentes e esponja de aço.
- 3) Não use cera ou óleo para dar brilho ao móvel.
- 4) Não expor o móvel a interpéries e nem ao calor excessivo.
- 5) Ao terminar a montagem, limpe o ambiente e o móvel.

TERMOS DE GARENTIA

Este produto (Armário de Cozinha) tem garantia de 90 dias contra eventuais defeitos de fabricação. O direito à assistência técnica ou à substituição do produto ou de partes dele, dentro do período de garantia, é assegurado desde que observadas as instruções de instalação e de manutenção constantes deste manual e mediante a apresentação da Nota Fiscal de compra. > O desgaste natural do móvel e a oxidação de peças metálicas em decorrência do tempo e das condições de uso, bem como avarias decorrentes de instalação inadequada e de mal uso, não são cobertos pela garantia.

Nº

TABELA DESCRIÇÃO - ACESSÓRIOS

A		CAVILHA MADEIRA
B		PARAFUSO 5,0 X50mm Flangeado Parafuso dos Pés
C		PARAFUSO 4,0X50mm Phillips Usado para Travar as peças
D		PARAFUSO 4.5X35mm Flangeado Parafuso dos Puxadores
E		PARAFUSO 3,5 X12mm Phillips Corredizas, Portas e Fundo
F		PUXADOR
G		PÉ PARA O ARMÁRIO
H		DOBRADIÇA
I		CORREDIZAS PARA GAVETAS G-1 - prender no armário G-2 - prender na gaveta
J		PREGO ANELADO
K		GARRA METÁLICA
L		COLA BRANCA
M		CATONEIRA L 2 FUROS
N		CANTONEIRA ZINCADA 5 FUROS

Nº

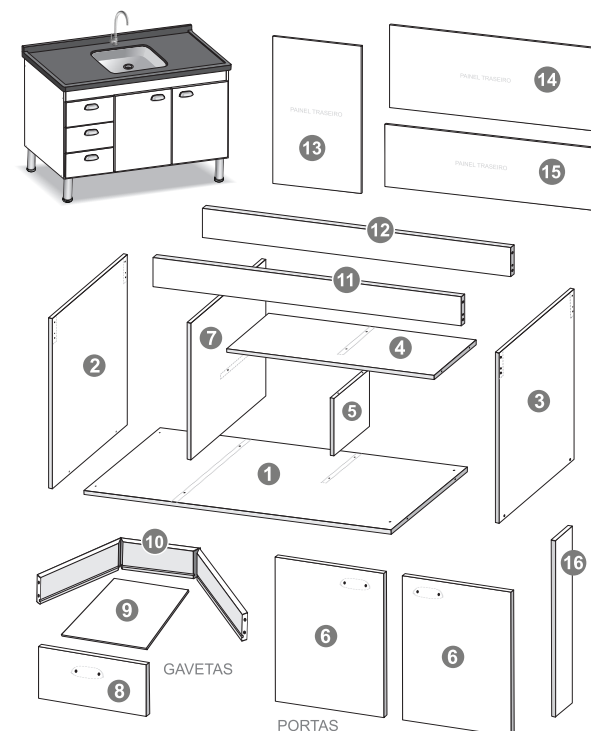
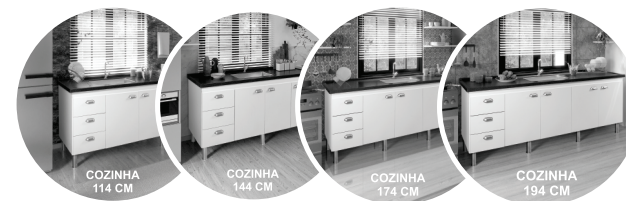
TABELA DESCRIÇÃO - PEÇAS MDP

QTD

1	BASE	1
2	LATERAL ESQUERDA	1
3	LATERAL DIREITA	1
4	PRATELEIRA MAIOR	1
5	DIVISÓRIA PRATELEIRA	1
6	PORTA - MODELOS 144 (3 PORTAS) - 174 E 194 (4 PORTAS)	2
7	DIVISÓRIA	1
8	FRENTE DE GAVETA	3
9	FUNDO DE GAVETA	3
10	PEÇAS UNIDAS DA GAVETA	1
11	TRAVESSA FRONTAL	1
12	TRAVESSA TRASEIRA	1
13	FUNDO- PAINEL TRASEIRO A	1
14	FUNDO- PAINEL TRASEIRO B	1
15	FUNDO- PAINEL TRASEIRO C	1
16	PINACHO - APENAS NOS MODELOS 144 - 174 E 194	1

MANUAL DE MONTAGEM
ARMÁRIO DE
COZINHA

Parabéns! Você adquiriu um produto de excelente qualidade, feito com MDP de florestas renováveis, com alta resistência e design moderno.



Os armários de cozinha possuem as mesmas peças e esquema de montagem, podendo variar apenas no comprimento, na inclusão de uma peça "pinacho" e no número de acessórios necessários para a montagem.

FERRAMENTAS NECESSÁRIAS OU RECOMENDADAS

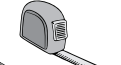
Ferramentas necessárias ou recomendadas (não fornecidas com o produto).



Verificador de Nível



Chaves ou Parafusadeira com ponteiros



Trena



Parafusadeira com Brocas para madeira e para concreto



2024, © Boatto Móveis Ind. e Com. Ltda - Fone / WhatsApp (18) 99658-4193
ecom4a@gmail.com - CNPJ: 44.922.506/0001-23

