

Parabéns! Você adquiriu um produto de excelente qualidade, feito com MDP de florestas renováveis, com alta resistência e design moderno.

INSTRUÇÕES DE CONSERVAÇÃO

- 1) A conservação e limpeza deve ser feita com um pano levemente umedecido com água.
- 2) Não use produtos abrasivos, como saponáceo, detergentes e esponja de aço.
- 3) Não use cera ou óleo para dar brilho ao móvel.
- 4) Não expor o móvel a intempéries e nem ao calor excessivo.
- 5) Ao terminar a montagem, limpe o ambiente e o móvel.

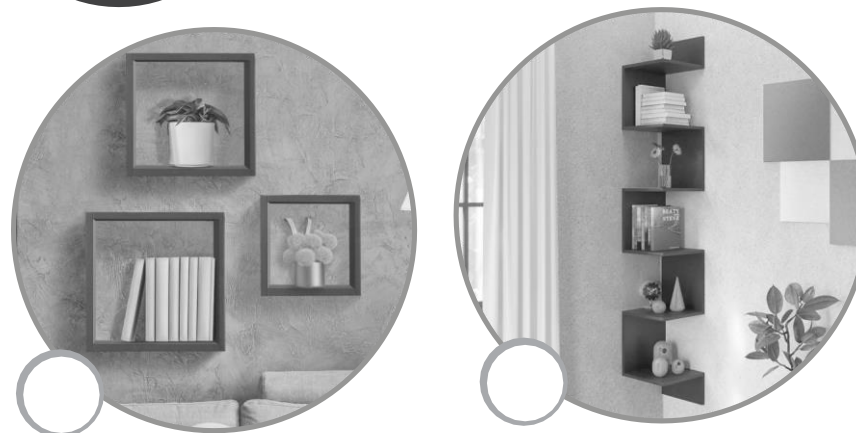


ANTES DE MONTAR

- 1) Verifique todas as peças antes de começar a montagem.
- 2) Ao começar a montagem, não apoie as peças na parede.
- 3) Ao colocar as peças e ferragens de lado, cuidado para não perdê-las.
- 4) O móvel deve ser montado no chão, para isso, use a própria caixa para proteger e não danificar o piso.
- 5) Comece a montagem seguindo as instruções passo a passo.
- 6) É de responsabilidade do montador seguir as instruções desse manual, que são fundamentais para a estrutura do móvel.

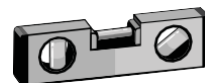
TERMOS DE GARANTIA

Este produto (Nichos/Prateleiras) tem garantia de 90 dias contra eventuais defeitos de fabricação. O direito à assistência técnica ou à substituição do produto ou de partes dele, dentro do período de garantia, é assegurado desde que observadas as instruções de instalação e de manutenção constantes deste manual e mediante a apresentação da Nota Fiscal de compra. > O desgaste natural do móvel e a oxidação de peças metálicas em decorrência do tempo e das condições de uso, bem como avarias decorrentes de instalação inadequada e de mal uso, não são cobertos pela garantia.

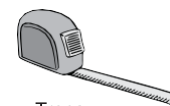


FERRAMENTAS NECESSÁRIAS OU RECOMENDADAS

Ferramentas necessárias ou recomendadas (não fornecidas com o produto).



Verificador de Nível



Trena



Chaves ou Parafusadeira com ponteiros



Parafusadeira com Brocas para madeira e para concreto

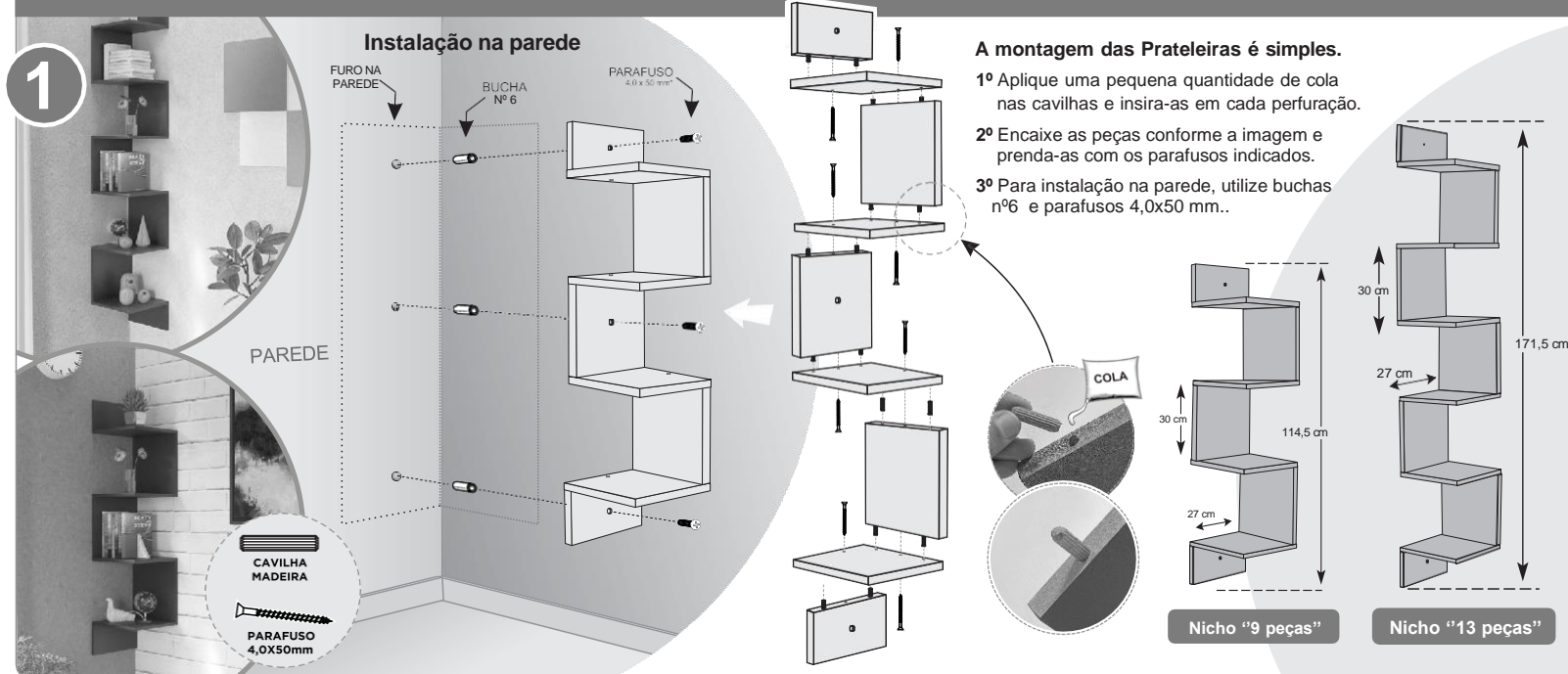
ATENÇÃO:

A empresa reserva-se o direito de realizar pequenas alterações sem aviso prévio. As imagens deste manual são meramente ilustrativas.



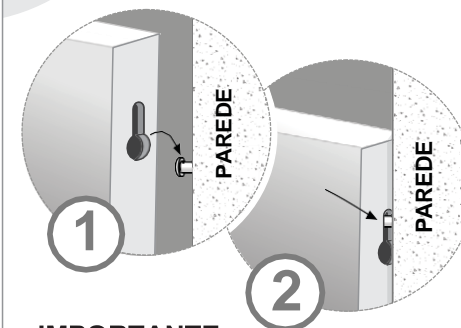
Este manual contém instruções para a instalação de vários modelos. Certifique-se de seguir apenas as instruções referentes ao modelo que você adquiriu.

INSTALAÇÃO - NICHOS "PRATELEIRAS"



INSTRUÇÃO PARA INSTALAÇÃO DOS MODELOS 2 E 3

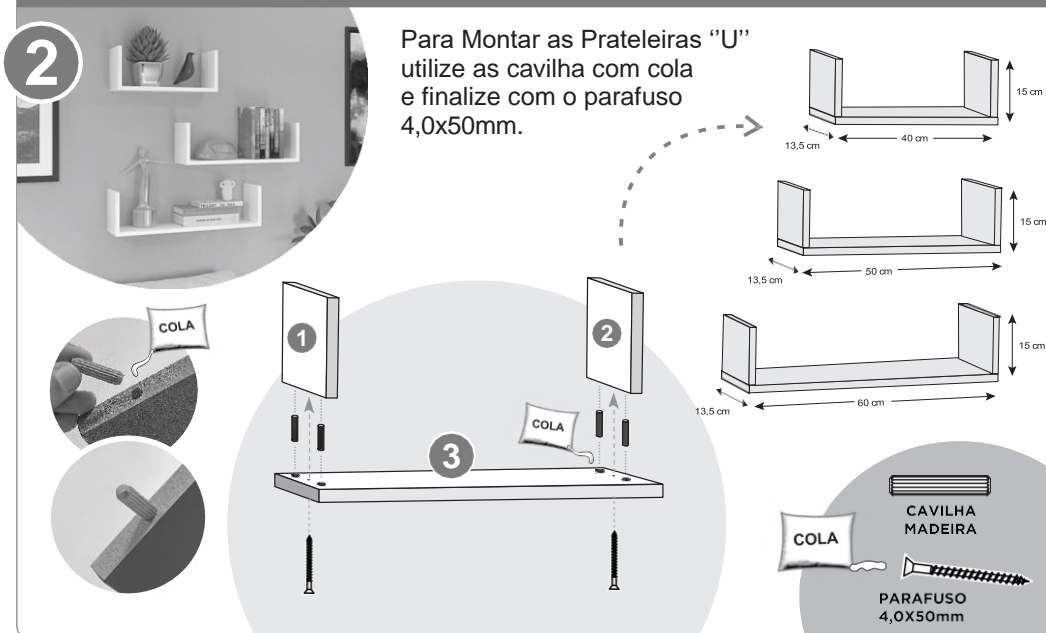
- 1º Utilize os furos na parte traseira dos nichos ou prateleiras para fixá-los na parede.
- 2º Certifique-se de deixar os parafusos 5 mm para fora da parede, para que se encaixe corretamente.



IMPORTANTE:

A fixação adequada é essencial para garantir a segurança e a estabilidade do nicho ou prateleira. Note que somente os modelos 2 e 3 possuem encaixe na parte de trás.

MONTAGEM E INSTALAÇÃO - PRATELEIRAS "U"



INSTALAÇÃO - NICHOS "QUADRADO"

