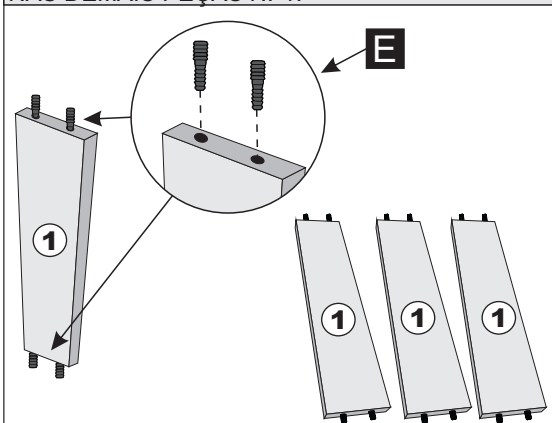


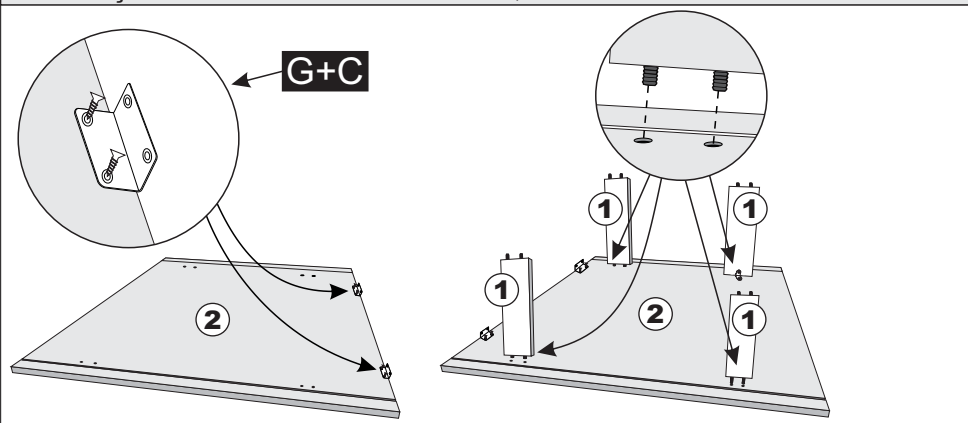


Para mais informações, acesse o canal do youtube pelo QR CODE. ↑

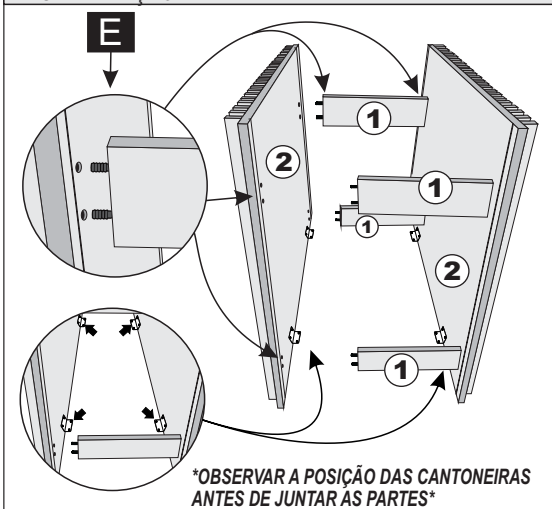
1º - COLOQUE AS CAVILHAS ESCALONADA 6X8 NAS PEÇAS N.º1 E FIXE. REPITA O PROCESSO NAS DEMAIS PEÇAS N.º1.



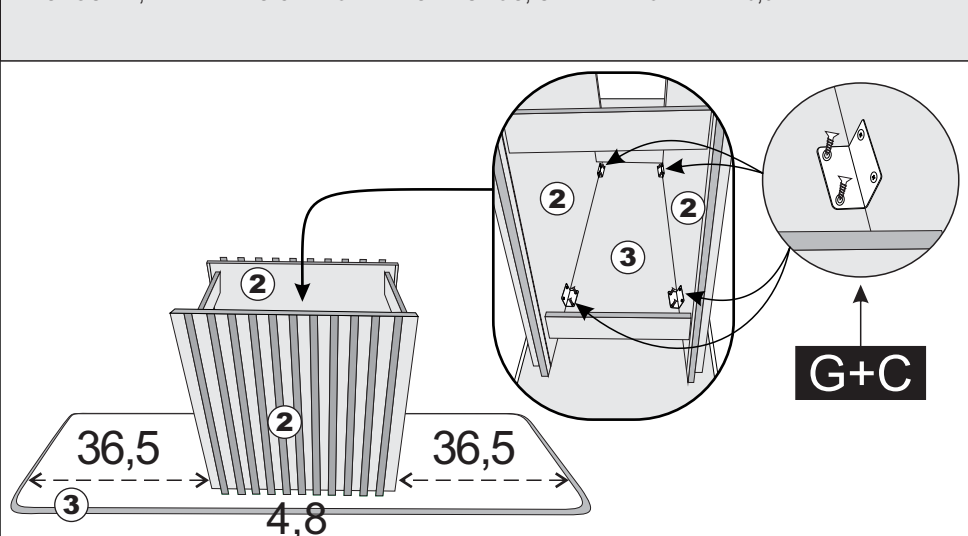
2º - FIXE AS PEÇAS N.º1 NA PEÇA N.º2 PELAS CAVILHAS ESCALONADA. EM SEGUIDA, PARAFUSE CANTONEIRAS 4 FUROS COM PARAF. 3,5X14 NAS PEÇAS N.º2 COMO ESTÁ ABAIXO;



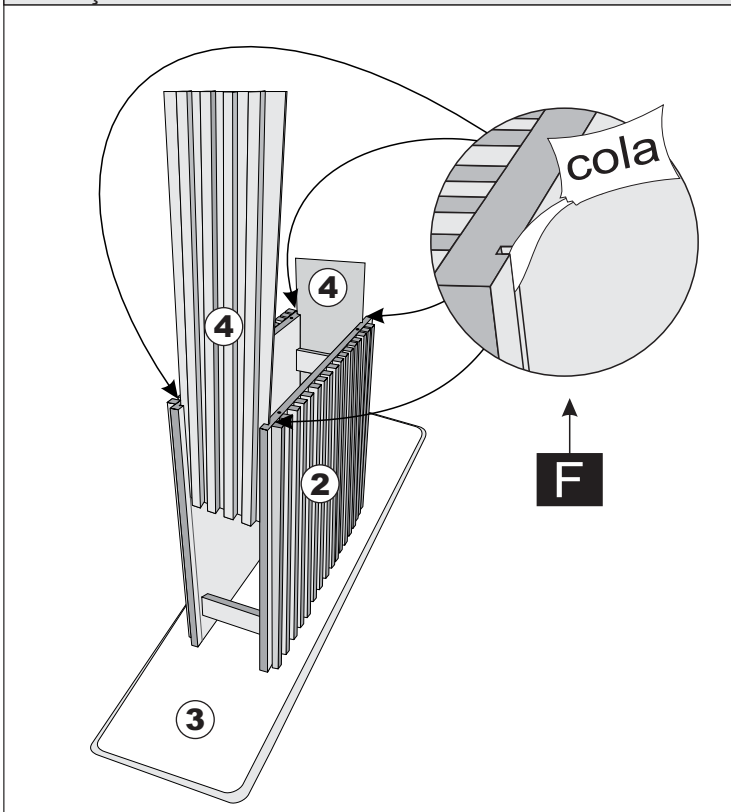
3º - JUNTE A SEGUNDA PEÇA N.º2 NAS PEÇAS N.º1 PELAS CAVILHAS ESCALONADA, COM AS CANTONEIRAS PARA A MESMA DIREÇÃO.



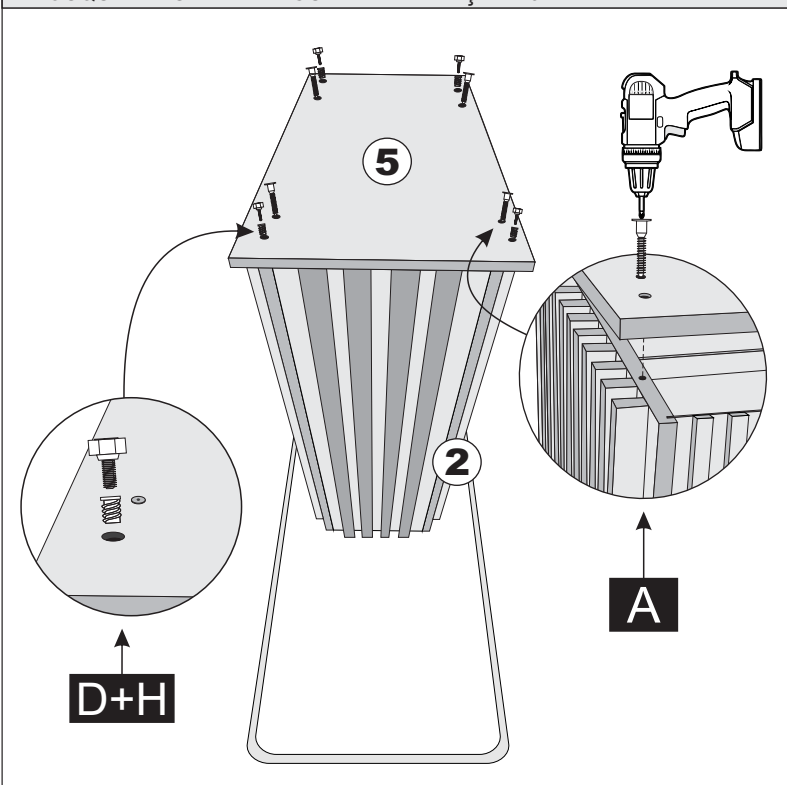
4º - COLOQUE A BASE SOBRE O TAMPO N.º3 E CENTRALIZE UTILIZANDO AS MEDIDAS ABAIXO. EM SEGUIDA, FIXE PELAS CANTONEIRAS 4 FUROS, UTILIZANDO PARAF. 3,5X14.



5º - PASSE COLA NOS RASGOS DAS PEÇAS N.º2 E DESLIZE AS PEÇAS N.º4.

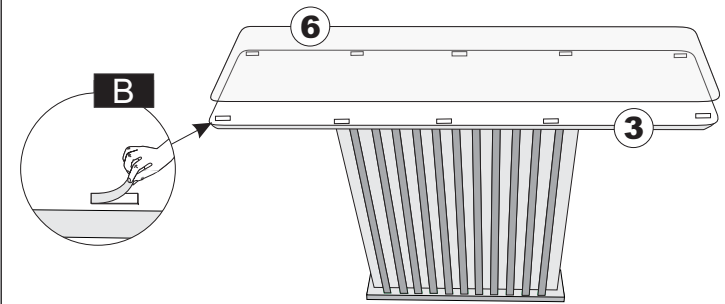


6º - COLOQUE A PEÇA N.º5 SOBRE AS PEÇAS N.º2 E FIXE UTILIZANDO PARAF. 07X40 CAB. 10 MM. EM SEGUIDA, ATARRAXE BUCHA AMERICANA E ROSQUEIE A SAPATA REGULÁVEL NA PEÇA N.º5.




7º - PARA FINALIZAR A MONTAGEM, RETIRE A FITA DUPLA FACE DA CARTELA E COLE SOBRE O TAMPO Nº3, EM SEGUIDA, RETIRE A PELÍCULA DA FITA E POSICIONE O VIDRO Nº6 DIVIDINDO AS RAZÕES SOBRE O TAMPO.

Tampo Chanfro 1,35x0,35"



APARADOR RIVIERA			
CÓD.	IDENT.	DESCRIÇÃO	QTD.
14977	01	Trava Interna Base Aparador Riviera	04
15052	02	Lateral Fêmea Ripada Aparador Riviera	02
10104	03	Tampo Chanfro 1,35x0,35	01
14975	04	Forro Detalhe Ripado Aparador Riviera	02
14976	05	Sapata Base Aparador Riviera	01
6967	06	Vidro Copo Off White 1,35x035 Chanfro	01
.	.	.	.

RELAÇÃO DE FERRAGENS E ACESSÓRIOS MESA RIVIERA											
CÓD.	IDENT.	COMPONENTES	QUANT.	CÓD.	IDENT.	COMPONENTES	QUANT.	CÓD.	IDENT.	COMPONENTES	QUAN
3693	A	Parafuso 7,0x40 Cab. 10mm	04	3081	D	Bucha Americana	04	2571	G	Parafusos 3,5x14	16
8012	B	Fita Dupla Face	10	2566	E	Cavilha Escalonada 6X8	16	6584	H	Sapata Regulável	04
2573	C	Cantoneira 2 Furos	04	2559	F	Sachê de Cola	01				



LJ MÓVEIS

E-mail: assistência@ljmoveis.com.br

feverei para evoluir!

TERMO DE GARANTIA DE PRODUTO

Parabéns! Você acaba de adquirir um produto fabricado com carinho, responsabilidade e comprometimento com o seu conforto e segurança.

Nossos produtos têm garantia total de 90 (noventa) dias pela garantia legal prevista no código de defesa do consumidor (ART.:26) acobertará os defeitos de fabricação, vícios ocultos, e ou de degradação das matérias primas e componentes empregados na produção dos produtos.

Excluem-se das garantias acima acordadas:

- a)- Os defeitos provenientes de montagens e desmontagens em desacordo com as instruções constantes das embalagens dos produtos;
- b)- Os defeitos provenientes de problemas hidráulicos, estruturais e elétricos da construção como infiltrações, inundações, curto-circuitos, incêndios, e outros desastres naturais;
- c)- Os defeitos provenientes de utilização incorreta dos mobiliários como excesso de peso superior a capacidade do móvel, destinação inadequada e utilização inadequada de produtos para limpeza, em desacordo com as instruções do produto;
- d)- Os danos causados aos mobiliários quanto a riscos, arranhados, diferença de tonalidades, manchas e/ou deformações decorrentes da exposição excessiva dos produtos aos raios solares, contato direto com água, excesso de umidade;
- e) danos causados por infestação por cupim da terra e outros insetos;
- f) danos ocasionados por aplicação de produtos corrosivos, inset, gasolina, esponja abrasiva e outros, bem como danos ocasionados por terceiros na instalação de equipamentos, eletrodomésticos, instalações elétricas, hidráulicas e outros.

g)- Ficam excluídas quaisquer garantias das partes em vidro que compõem os produtos, devendo estes serem conferidos no ato da entrega e montagem.

Portanto, para efetiva validade deste termo, guarde consigo o comprovante de aquisição, com a respectiva data, e informações da loja onde a compra foi feita e o manual de montagem constante em nossas embalagens, juntamente com este termo de garantia.

Entretanto para se fazer jus a esta garantia é necessária que sejam seguidas as seguintes recomendações:

a) Inspeccione cuidadosamente o estado das embalagens que chegarão até sua casa.

Em caso de danos nas mesmas, tal que danifique quaisquer uma das peças componentes do produto, não deixe que se inicie a montagem e faça um comunicado diretamente à loja onde o mesmo foi comprado, Este procedimento reforçará nosso termo de garantia;

b) **Esta garantia não cobre defeitos provocados por erros de montagem.** Portanto, exija que o montador tenha as ferramentas apropriadas e siga rigorosamente nossas instruções de montagem contidas em nossas embalagens. A utilização de componentes e ou acessórios diferentes daqueles indicados em nosso manual de montagem, descaracterizam o direito as nossas garantias.

RECOMENDAÇÕES DE USO:

- 1) Para limpeza, utilize um pano liso e macio, levemente umedecido em água, **NÃO** utilize produtos para limpeza de móveis ou equivalentes, e nem utilize cera para polimento de pinturas de automóveis;
- 2) Não fricione objetos cortantes nem dê pancadas contra a superfície ou bordas em qualquer parte do produto;

Data de Recebimento: ____/____/____