

## MANUAL DE MONTAGEM

### CUIDADOS COM A LIMPEZA



**Não utilize:**

Álcool;  
Solventes;  
Acetona



**Utilize:**

Pano seco  
e  
macio

# CADEIRA MADRI

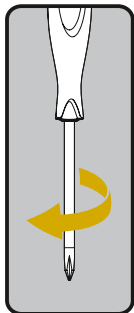


Para a montagem do produto você vai precisar de:

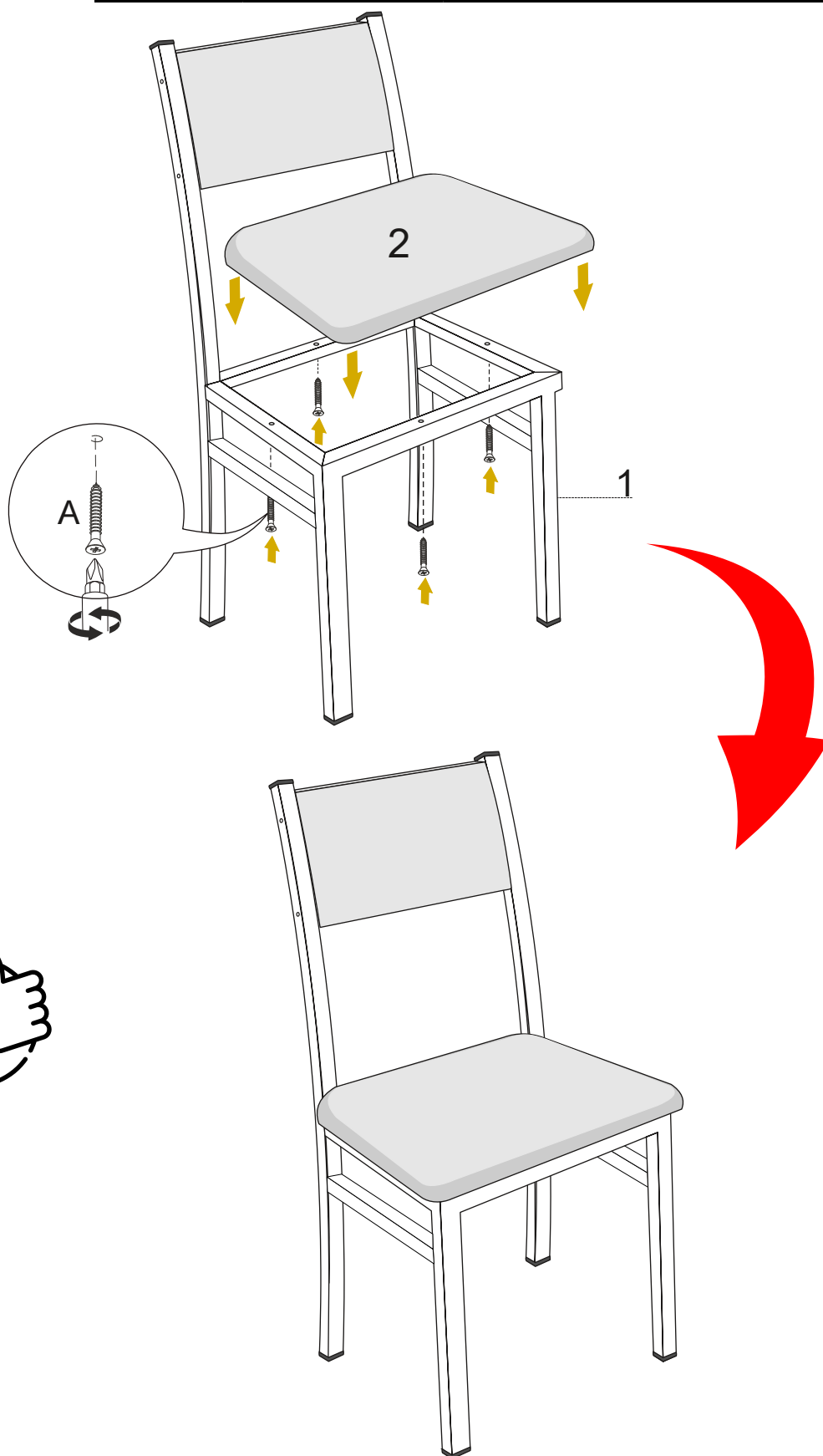


- ✓ Confira as peças, componentes e se possui as ferragens necessárias para montagem;
- ✓ Para proteger seu móvel, coloque as peças sobre um tapete;
- ✓ Convide alguém para te auxiliar, tudo pode ficar mais simples e rápido.

01 PASSO



ITEM	CÓDIGO	DESCRIÇÃO	Q.T.
1		CADEIRA MADRI	1
2		ASSENTO	1
A		PARAFUSO 4,0x 30	4



O Fabricante se reserva no direito de efetuar modificações técnicas em seus produtos, sem aviso prévio, sempre que julgar conveniente.



## MANUAL DE MONTAGEM

### CUIDADOS COM A LIMPEZA



#### Não utilize:

Álcool;  
Solventes;  
Acetona



Utilize:  
Pano seco  
e  
macio

# CADEIRA MADRI C/ BRAÇO

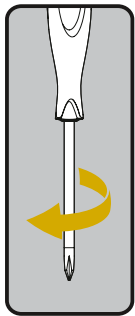


Para a montagem do produto você vai precisar de:



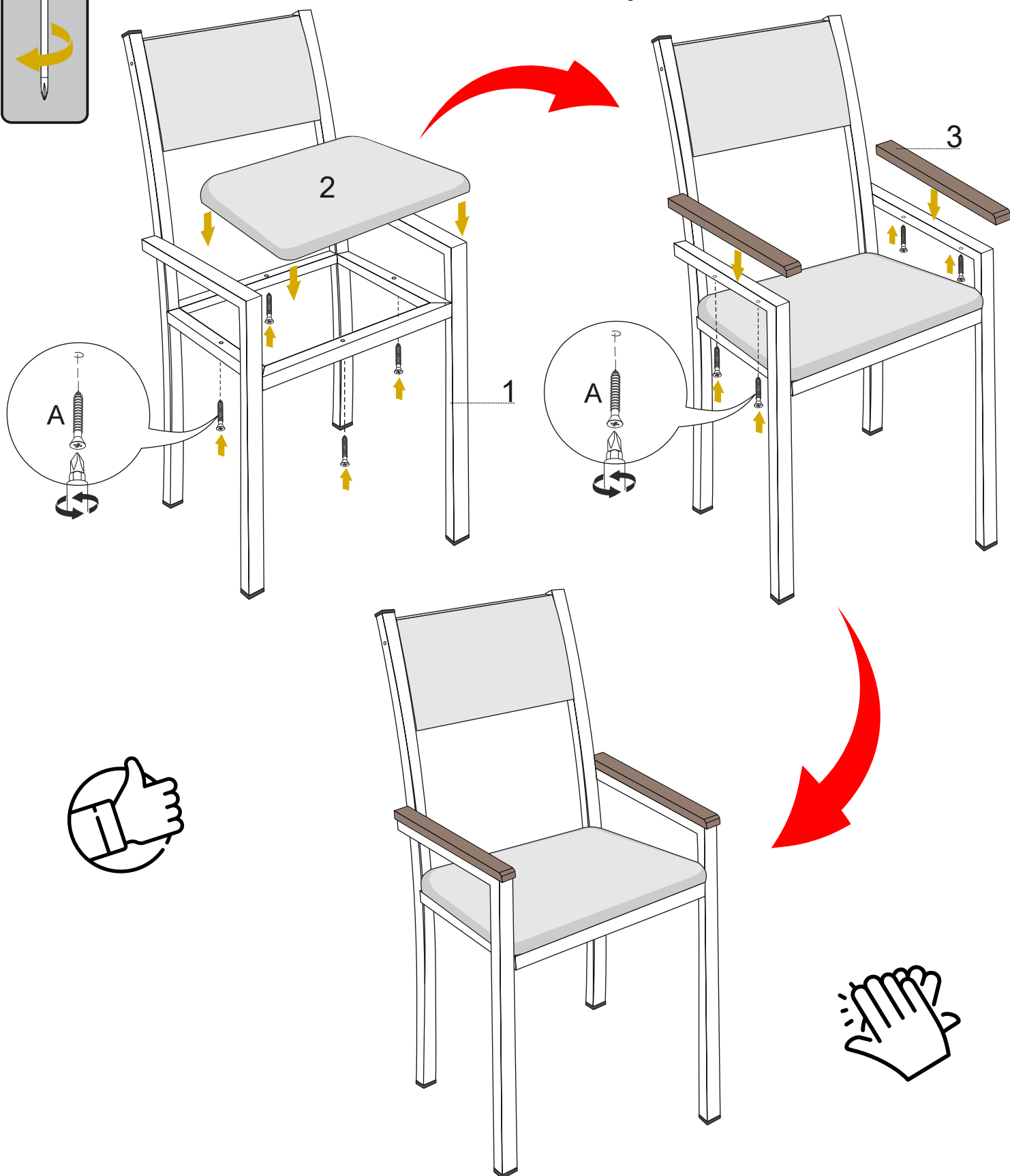
- ✓ Confira as peças, componentes e se possui as ferragens necessárias para montagem;
- ✓ Para proteger seu móvel, coloque as peças sobre um tapete;
- ✓ Convide alguém para te auxiliar, tudo pode ficar mais simples e rápido.

01 PASSO



ITEM	CÓDIGO	DESCRIÇÃO	Q.T.
1		CADEIRA MADRI C/ BRAÇO	1
2		ASSENTO	1
3		MADEIRA BRAÇO	2
A		PARAFUSO 4,0x 30	8

LISTA QUANTIDADE POR CADEIRA



O Fabricante se reserva no direito de efetuar modificações técnicas em seus produtos, sem aviso prévio, sempre que julgar conveniente.



## MANUAL DE MONTAGEM

# MESA ATHENAS

### CUIDADOS COMA LIMPEZA



**Não utilize:**

Álcool;  
Solventes;  
Acetona



**Utilize:**

Pano seco  
e  
macio



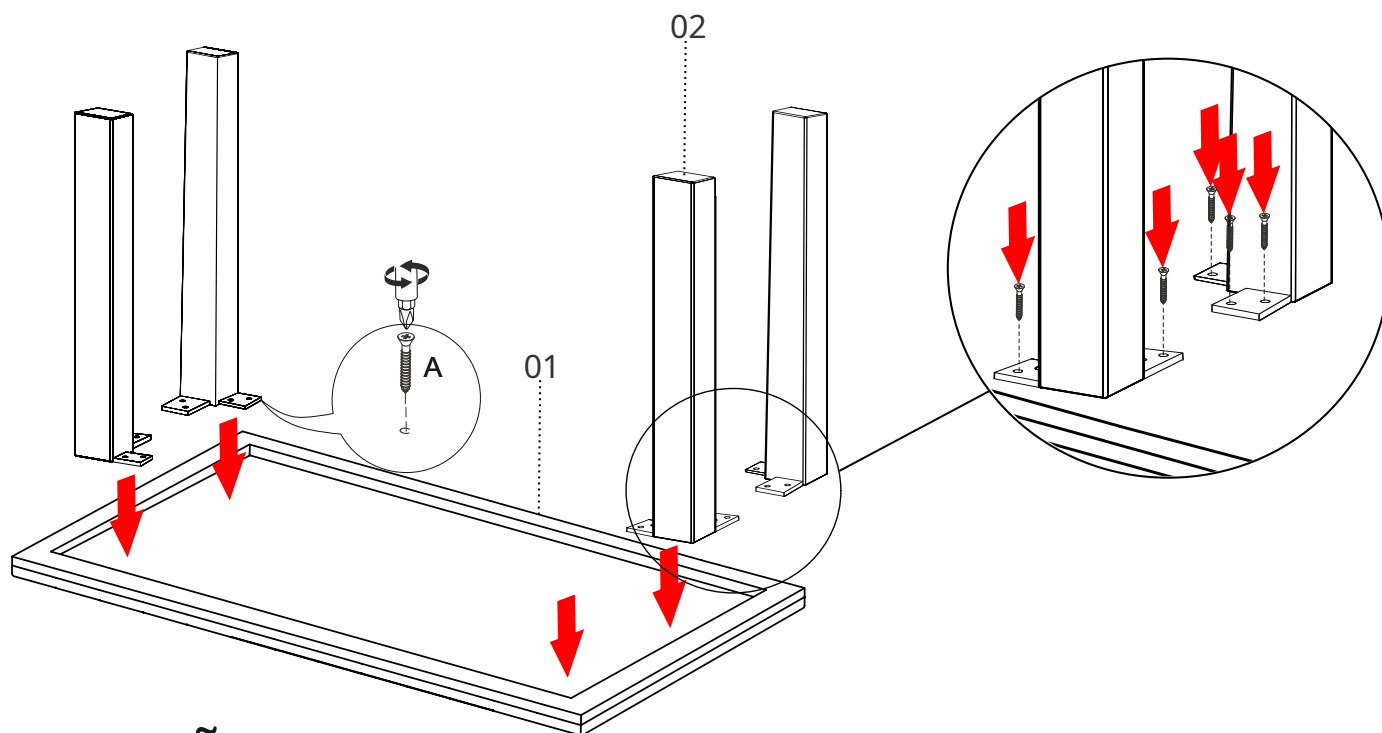
Para a montagem do produto você vai precisar de:



- ✓ Confira as peças, componentes e se possui as ferragens necessárias para montagem;
- ✓ Para proteger seu móvel, coloque as peças sobre um tapete;
- ✓ Convide alguém para te auxiliar, tudo pode ficar mais simples e rápido.

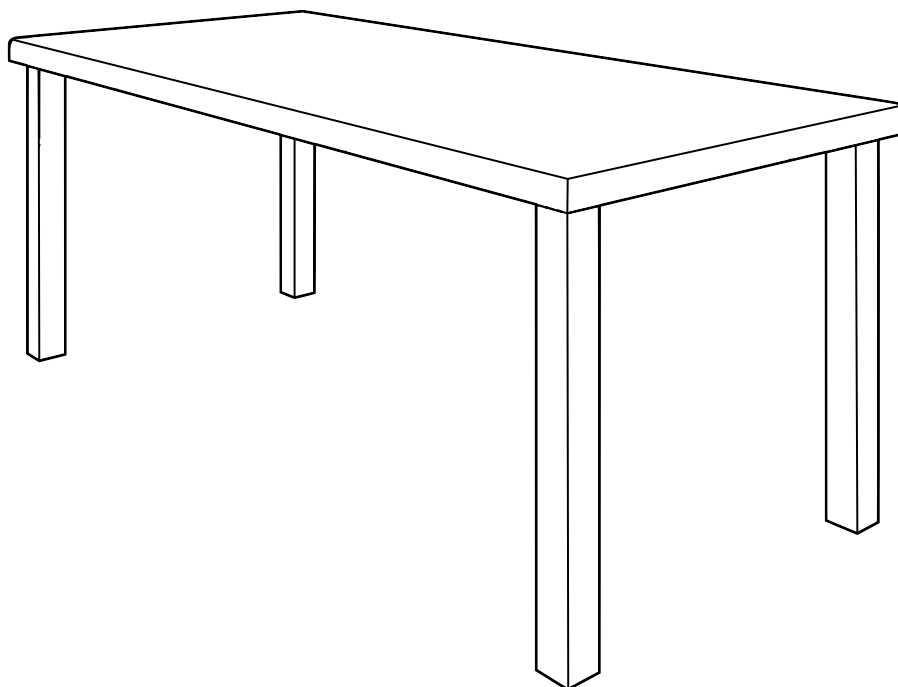
## 01 PASSO

Item	Descrição	Quantidade	Código
1	TAMPO 160X90	1	
2	PÉS METALON	4	
A	PARAFUSOS 3,5X40	16	



## ATENÇÃO:

Utilize a embalagem ou um papelão ou manta para proteger o tampo para evitar danificá-lo



O Fabricante se reserva no direito de efetuar modificações técnicas em seus produtos, sem aviso prévio, sempre que julgar conveniente.

