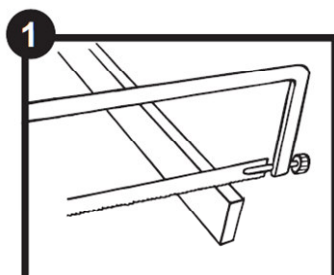
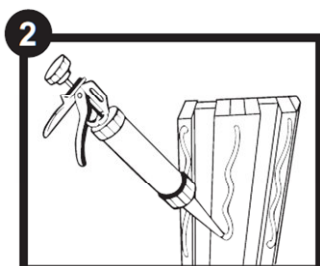


# MANUAL DE INSTALAÇÃO

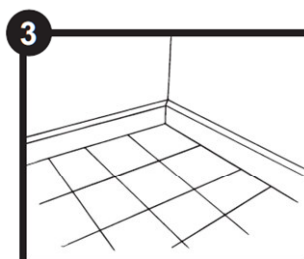
## RODAPÉ DE PVC



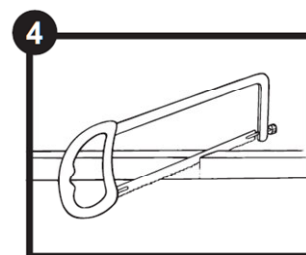
**PASSO 1**  
Utilizando uma serra, corte a barra do rodapé no tamanho desejado.



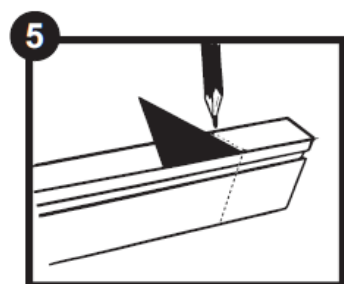
**PASSO 2**  
Aplique a cola adesiva por toda extensão da parte de trás da barra de rodapé.



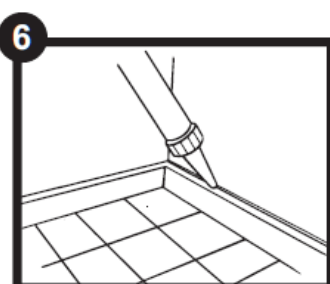
**PASSO 3**  
Pressione firmemente o rodapé contra a parede limpa e livre de poeira para uma colagem completa.



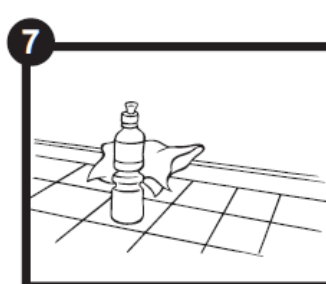
**PASSO 4**  
Para realizar um melhor acabamento das emendas e cantos, recomenda-se fazer o corte 45º.



**PASSO 5**  
Para um corte perfeito em 45º utilize uma "caixa de meia esquadria".



**PASSO 6**  
Aplique a cola adesiva para eliminar frestas e imperfeições entre a parede, o piso e o rodapé, retirando o excesso logo em seguida.

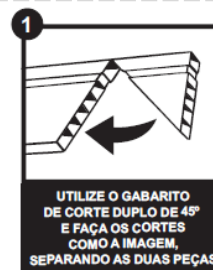


**PASSO 7**  
Finalize a instalação com uma limpeza com pano e sabão neutro.

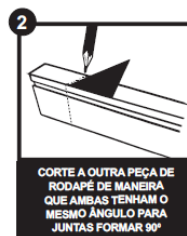
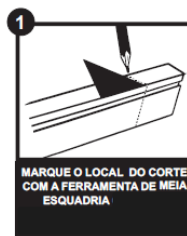
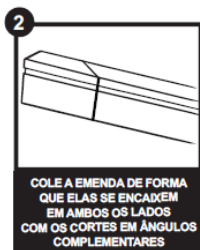
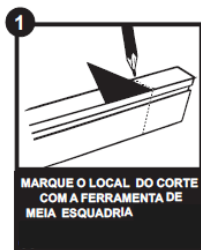
**MATERIAIS NECESSÁRIOS:**

- TRENA;
- SERRA;
- COLA FIXA TUDO / SILICONE;
- RÉGUA;
- LÁPIS;
- EQUIPAMENTO DE PROTEÇÃO

### FINALIZAÇÃO DE CANTO EXPOSTO



### EMENDAS



### CANTOS EXTERNOS E INTERNOS