



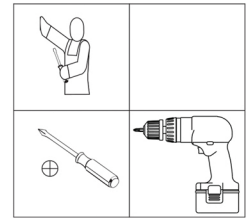


INSTRUÇÕES DE MONTAGEM
BANQUETA MOSCOU

ACESSÓRIOS

A 	16 UNI. 4,2X19
C 	02 UNI. 5,0x40
B 	01 UNI. 1/4x70
D 	04 UNI. 4,0X30

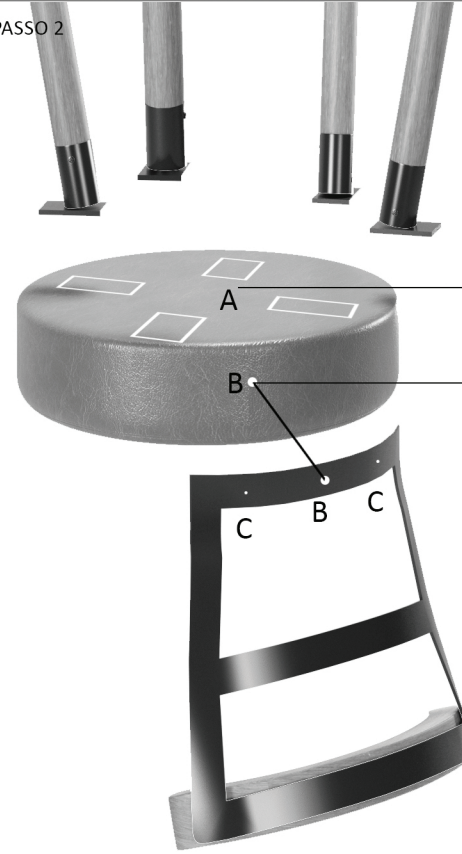


REQUISITOS PARA MONTAGEM

PASSO 1 - VISÃO DE TODAS AS PEÇAS



PASSO 2



A - PARAFUSAR AS 04 CHAPAS NA MARCAÇÃO DO GABARITO COMO NA FIGURA AO LADO COM, OS PARAFUSOS 4,2X19.

B- PARAFUSAR NA MARCAÇÃO DA PEÇA **ATENÇÃO** EXISTE UMA MARCAÇÃO NA PEÇA PARA O ENCAIXE DO PARAFUSO CENTRAL 1/4X70 E DEPOIS COLOCAR CAPA DO PARAFUSO PRETA.

C - DEPOIS DE PARAFUSADO O PARAFUSO CENTRAL PARAFUSAR OS 02 PARAFUSOS DE 5,40X40 DAS MARCAÇÕES C.

PASSO 3 - POSICIONAR O ARCO E PARAFUSAR OS PÉS QUE JÁ ESTÃO PRÉ FURADOS



PARAFUSAR O ARCO NOS 04 PÉS COM OS PARAFUSOS 4,0X30.

ATENÇÃO

*PARAFUSAR O ARCO PELA PARTE **INTERNA** DOS PÉS*

ATENÇÃO

PRÉ FURAÇÃO DOS PÉS 20CM DE ALTURA

ASPECTO FINAL

