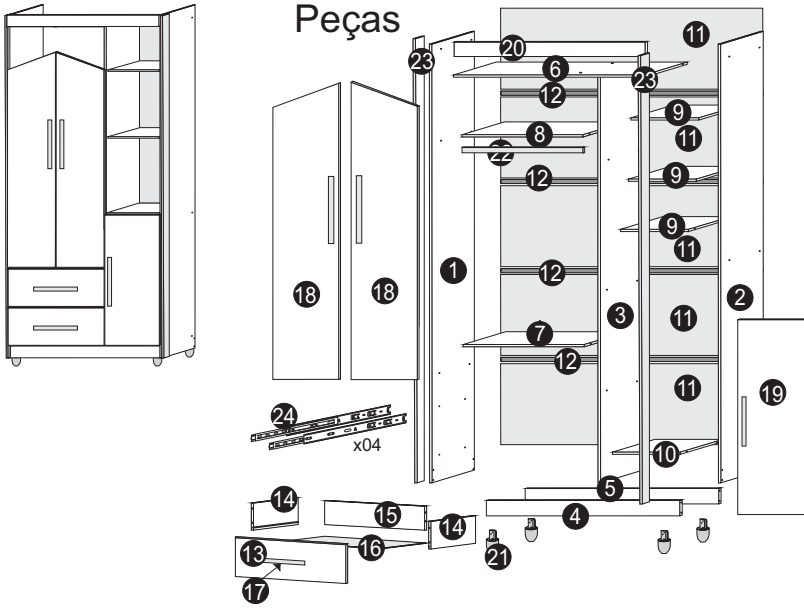
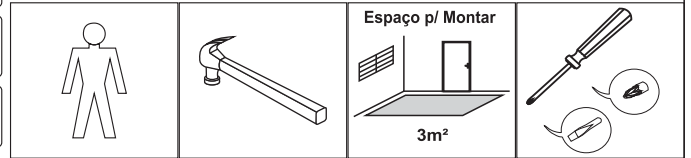
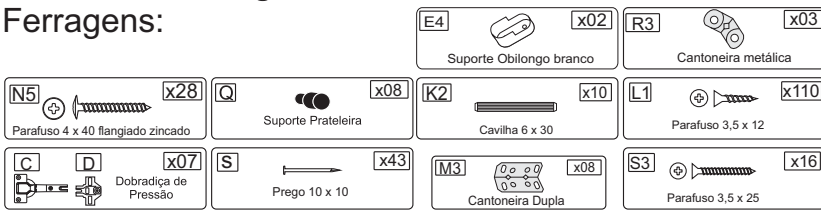


Peças

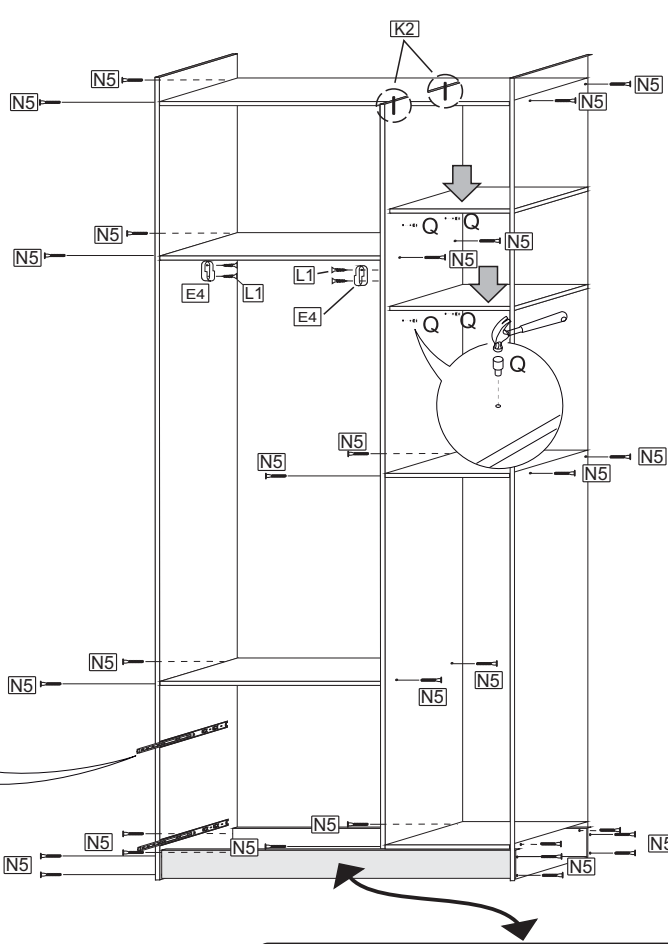


Sequência	Código	Descrição	Quantidade	Dimensões		
				Largura mm	Compr. mm	Espessura mm
1	2239	Lateral esquerda	1	380	1800	12
2	2240	Lateral direita	1	380	1800	12
3	2342	Rodapé dianteiro	1	100	877	12
4	2343	Rodapé traseiro	1	100	877	12
5	2243	Divisória	1	380	1615	12
6	2368	Tampo	1	380	877	12
7	2244	Prateleira inferior maior	1	380	580	12
8	2244	Prateleira Superior maior	1	380	580	12
9	2310	Prateleira superior menor	3	190	285	12
10	2310	Prateleira inferior menor	1	190	285	12
11	5245	Costas	5	898	321	3
12	3023	Perfil H	4	885	25	5
13	2248	Frante de Gaveta	2	590	190	15
14	4311	Lateral de Gaveta	4	350	120	12
15	2249	Traseira de Gaveta	2	523	70	12
16	5246	Fundo de Gaveta	2	527	356	3
17	3919	Puxador	5	35	35	35
18	5850	Porta maior esquerda	1	293	1050	15
19	4175	Porta menor	1			15
20	2311	Moldura	1	889	80	15
21	3316	Pé	4	70	50	50
22	3697	Cabideiro	1	30	570	15
23	2374	Moldura Lateral	2	80	1800	15
24	3187	Corrediça	2			
25	5856	Porta maior direita	1	293	1050	15

Ferragens:



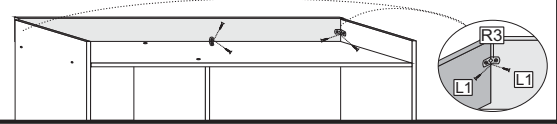
1



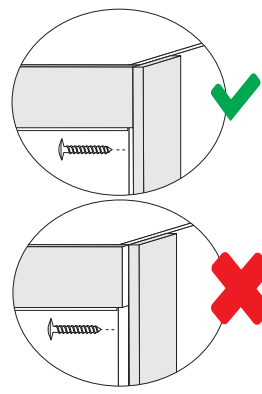
As molduras são dupla face, permitindo escolher a parte branca ou madeirado.

2 Fixando a moldura Visão traseira

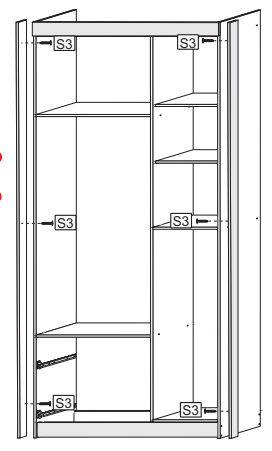
As molduras são dupla face, permitindo escolher a parte branca ou madeirado.



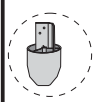
3 Fixe as molduras laterais conforme desenho. As molduras são dupla face, permitindo escolher a parte branca ou madeirado.

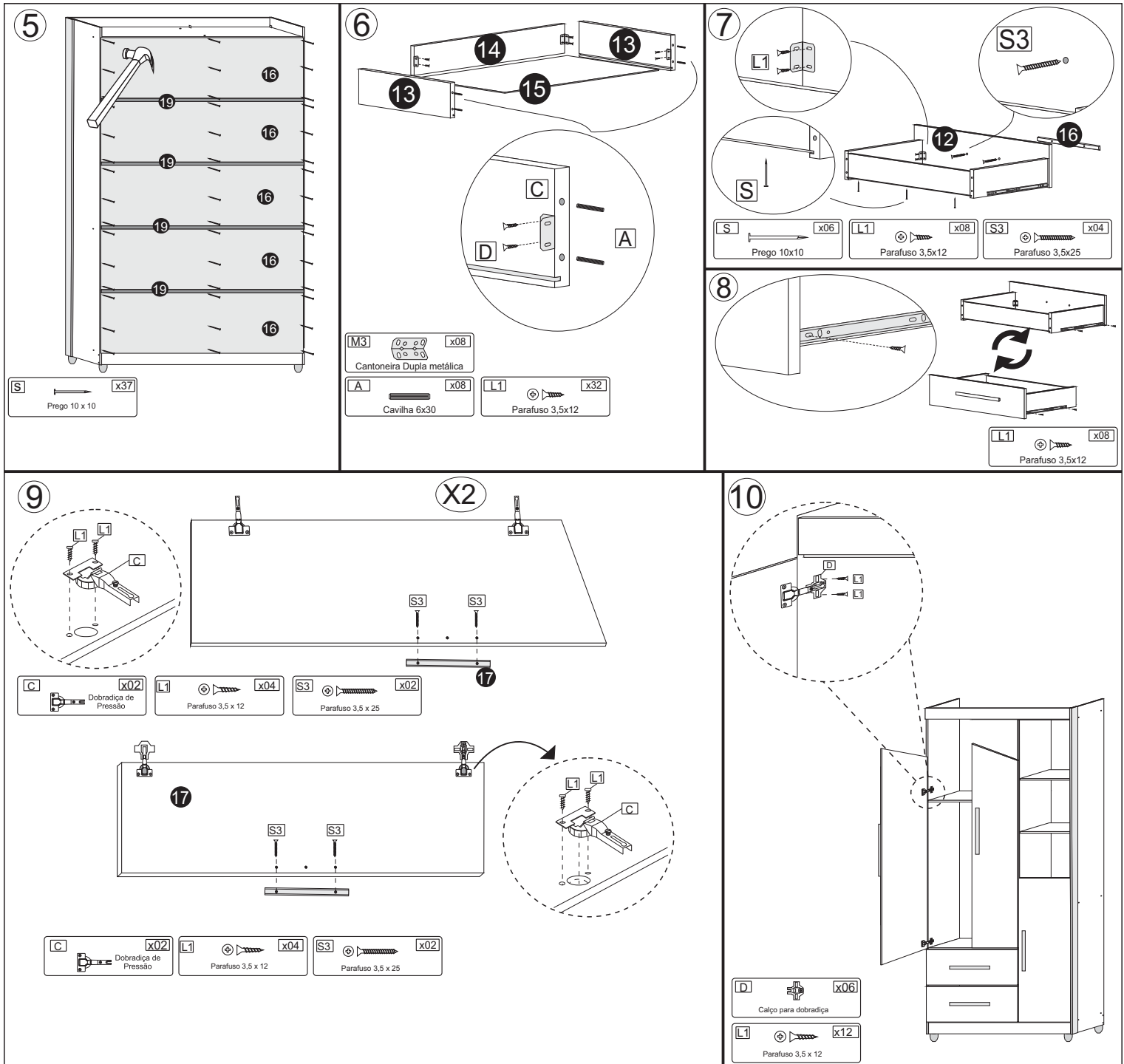


Posicione a moldura lateral fazendo com a moldura superior.



4





Certificado de Garantia TiGus Baby

Parabéns! Você acaba de adquirir um produto fabricado especialmente para pessoas que exigem qualidade. Os produtos TiGus são fabricados com o que há de melhor em equipamentos e materiais, buscando sempre a excelência em qualidade. Este produto tem garantia de 06 (seis) meses, sendo 03 (três) meses referente ao código de defesa do consumidor e 03 (três) meses pela TiGus, a partir da data da Nota fiscal emitida pela loja onde foi adquirido o produto. A garantia cobre defeitos de fabricação, vícios ocultos e degradação precoce das matérias primas e componentes empregados na produção. A garantia não cobre envio e retorno do produto a indústria.

Para evitar perda da garantia é necessário alguns cuidados:

- 1) Verifique o estado da embalagem do produto no momento da entrega. Se houver danos nas mesmas de forma que possa provocar danos às peças, comunique imediatamente a loja onde adquiriu o produto;
- 2) Esta garantia não cobre defeitos de montagem e mau uso. A TiGus não se responsabiliza pela montagem e entrega ao consumidor.
- 3) Uso de ferramentas e reparos não autorizados pela TiGus implicará na perda da garantia.
- 4) A exposição do produto a umidade, calor excessivo, produtos químicos e incidência direta a luz solar implicará na perda da garantia.
- 5) Para assegurar o direito a garantia preencha corretamente a ficha abaixo.
- 6) Na limpeza utilizar pano limpo e levemente umedecidos. Pode-se utilizar lustra móveis. Não utilizar de forma alguma objetos ásperos e produtos a base de solventes como álcool, gasolina, acetona, etc.

OBS: A montagem do produto é de responsabilidade do consumidor ou loja, não se responsabilizando a TiGus por vícios e fatos decorrentes desta montagem.

Sol Móveis Solução Ltda - CNPJ 03.485.617/0001-32 - Rua Agradionor Martins Jales, 108 - Vila Aprazível
Visconde do Rio Branco - MG CEP 36520-000 - SAC. (32) 3551-3725 tigus@tigus.com.br - www.tigus.com.br

O Fabricante se reserva o direito de introduzir modificações técnicas nos produtos, sem prévio aviso sempre que julgar necessário.