

MANUAL DE INSTALAÇÃO














VMEX


EXCELÊNCIA EM ACABAMENTO DE VIDRO

Parabéns, você acaba de adquirir um produto de extrema qualidade e alto padrão de satisfação no mercado.

COMPONENTES

 <p>A ESTRUTURA DE VIDRO</p>	 <p>B CUBA</p>	 <p>C PARAFUSO 10mm (2 und)</p>	 <p>D BUCHAS (4 und)</p>	 <p>E PRATELEIRA</p>	 <p>F SILICONE OU FITA DUPLA FACE, (8 UND)</p>
 <p>G PORTA TOALHA</p>	 <p>H TESTEIRA</p>	 <p>I VÁLVULA (2 anéis de vedação, rosca e prolongador)</p>	 <p>J KIT DE FIXAÇÃO (4 und) (Acabamento, Parafuso, Arruela e Bucha)</p>	 <p>K ESTRUTURA METÁLICA (2 und)</p>	

FERRAMENTAS

 <p>FURADEIRA</p>	 <p>TRENA</p>	 <p>VERIFICADOR DE NÍVEL</p>	 <p>LÁPIS</p>	 <p>CHAVE PHILIPS</p>	 <p>CHAVE DE BOCA</p>
---	---	---	---	---	---

PRIMEIRO PASSOS

Ao escolher o local de instalação tenha certeza de que nenhuma tubulação hidráulica ou elétrica será danificada ao fazer as furações.

Recomenda-se que a instalação seja feita por duas ou mais pessoas.

Evite usar produtos abrasivos ou corrosivos para maior vida útil do seu produto.

Altura recomendada para instalação é de 80cm do chão até à base da cuba.

MONTAGEM DA ESTRUTURA

- (K) 2 unidades
- (G) 4 unidades/10mm
- (C) 4 unidades/10mm
- (D) Porta Toalha

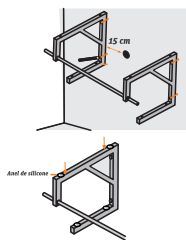
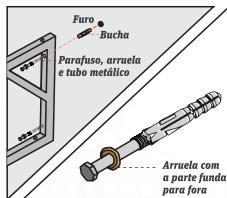


TABELA MARCAÇÃO DE FUROS

TAMANHO GABINETE	DISTÂNCIA ENTRE FUROS
40cm	36cm
45cm	41cm
60cm	48cm
70cm	50cm
80cm	60cm
90cm	70cm

Passo 1

Localize na tabela de marcação de furos o tamanho do seu gabinete adquirido para realizar os furos.

Passo 2

Utilize o lápis para fazer a marcação e faça os furos de acordo com a distância referente ao seu gabinete.

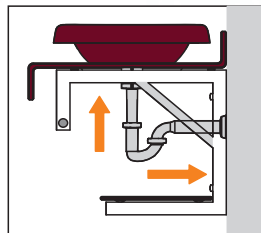
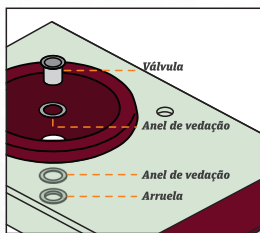
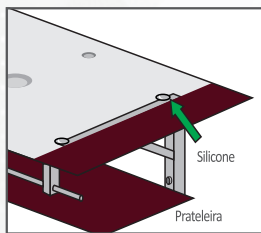
Passo 3

Fure a parede nas quatro marcações e em seguida fixe a estrutura utilizando 4 buchas e 4 parafusos.

Passo 4

Posicione o porta toalha no local indicado e fixe as gotas silicoes ou a fita dupla faces nas estruturas.

MONTAGEM DA BANCADA



Passo 1

Posicione a bancada nas estruturas de forma centralizada sobre as gotas silicone ou fita dupla face.

Passo 2

Posicione a cuba sobre a circunferência da base e insira a válvula.

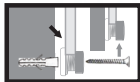
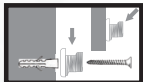
Passo 3

Coloque a prateleira na parte inferior da estrutura sobre as gotas silicone ou dupla face.

Passo 4

Instale o sifão da válvula até a saída de água.

MONTAGEM DO ESPELHO



Passo 1

Marque os Pontos de fixação da base dos botões franceses.

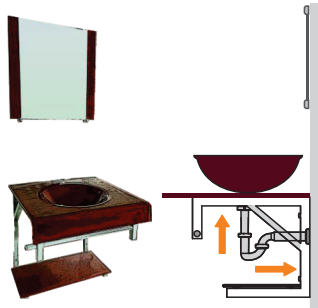
Passo 2

Fure os locais marcados com a broca compatível com o diâmetro da bucha.

Passo 3

Posicione e encaixe o espelho nas bases e rosqueie os botões até fixar.

GABINETE COMPLETO





VMEX

EXCELÊNCIA EM ACABAMENTO DE VIDRO



www.vmex.com.br