

ATENÇÃO: No momento da entrega, verificar as condições da embalagem do produto, e caso a caixa esteja danificada, recusar o recebimento.

EMISSÃO: 16/01/2024

INSTRUÇÃO DE MONTAGEM



Armário Credeza 1200/1400

Linha Corporativa



[Assista o Vídeo de Montagem](#)

Pandin Pra quem
faz acontecer

Peças

11893

01

Tampo Madeira



11903

01

Lateral Esq/Dir



11914

01

Retaguarda



11943

01

Prateleira Central



11937

01

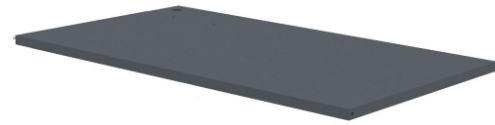
Divisoria Dir/Esq



11926

01

Porta Direita



12514

01

Porta Esquerda



11935

01

Fundo



11941

01

Prateleira Lateral



Kit

750



16

Tambor Girofix

825



28

Parafuso Sob 4 x 14

694



16

Pino Girofix 6mm

759



16

Dispositivo Vb35 M16

635



02

Fechadura 871

751



02

Cavilha Madeira 6x30

852



02

Parafuso 7x40mm

9006



02

Bucha Nylon

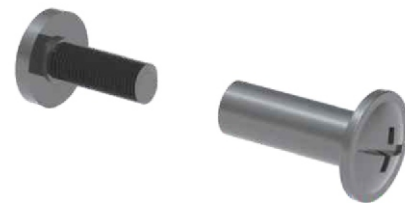
8988



04

Trava de Aço

12489



04

Parafuso União

11945



02

Puxador Aço

873



06

Pé Nivelador 1/4 x 3/4

Kit

9011

02

Trava Fechadura



695

16

Pino Girofix VB AB 3 x 11



868

02

Pino Dobradiça



11935

01

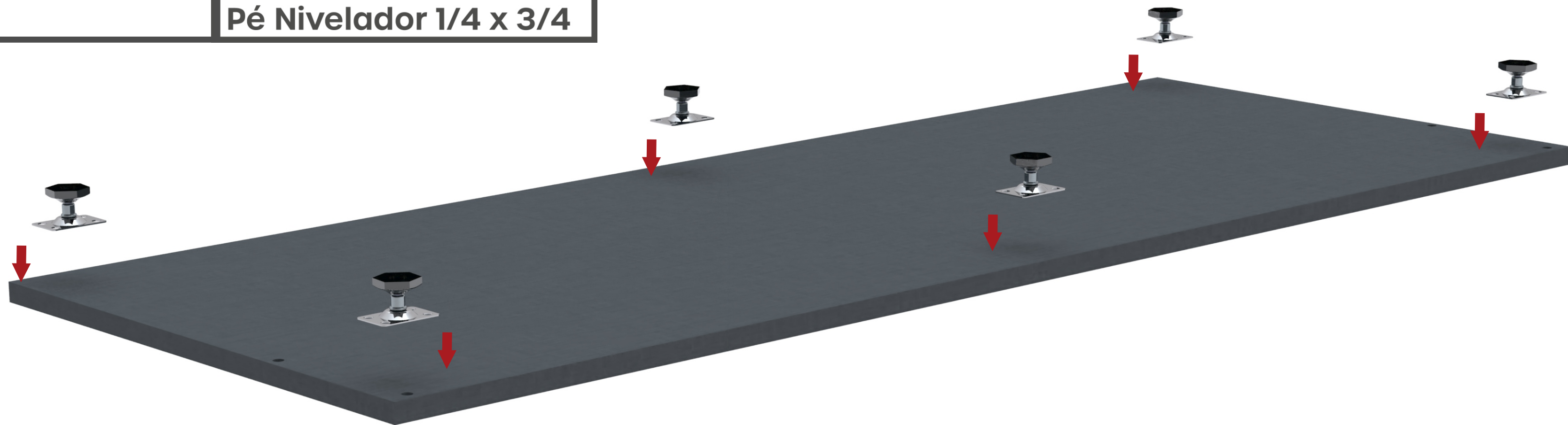
Fundo



873

06

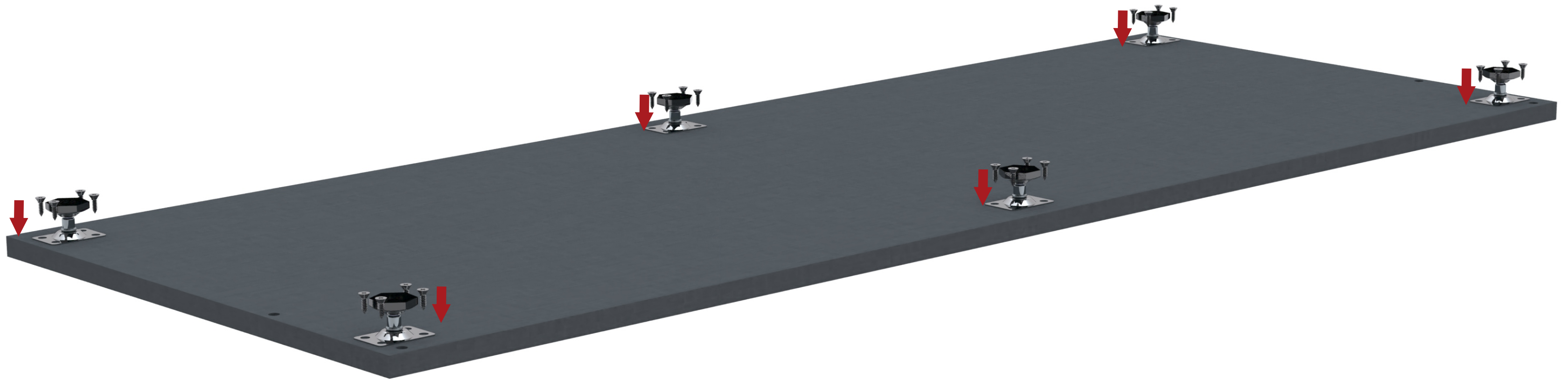
Pé Nivelador 1/4 x 3/4



825

24

Parafuso Sob 4 x 14



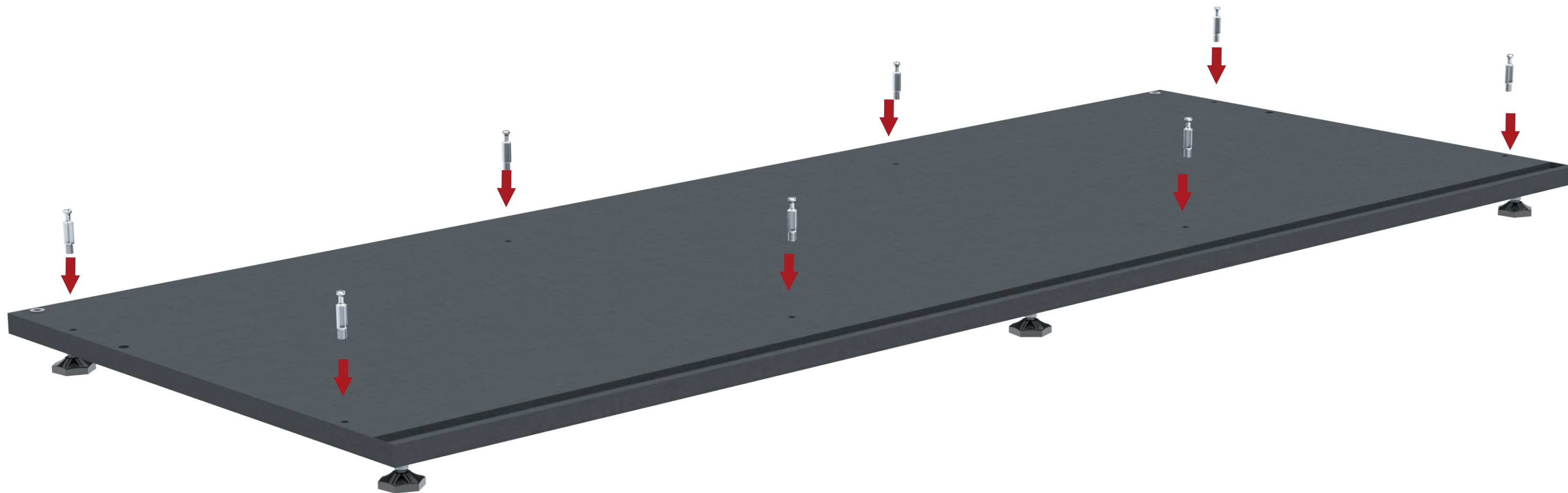
9006
02
Bucha Nylon



694

08

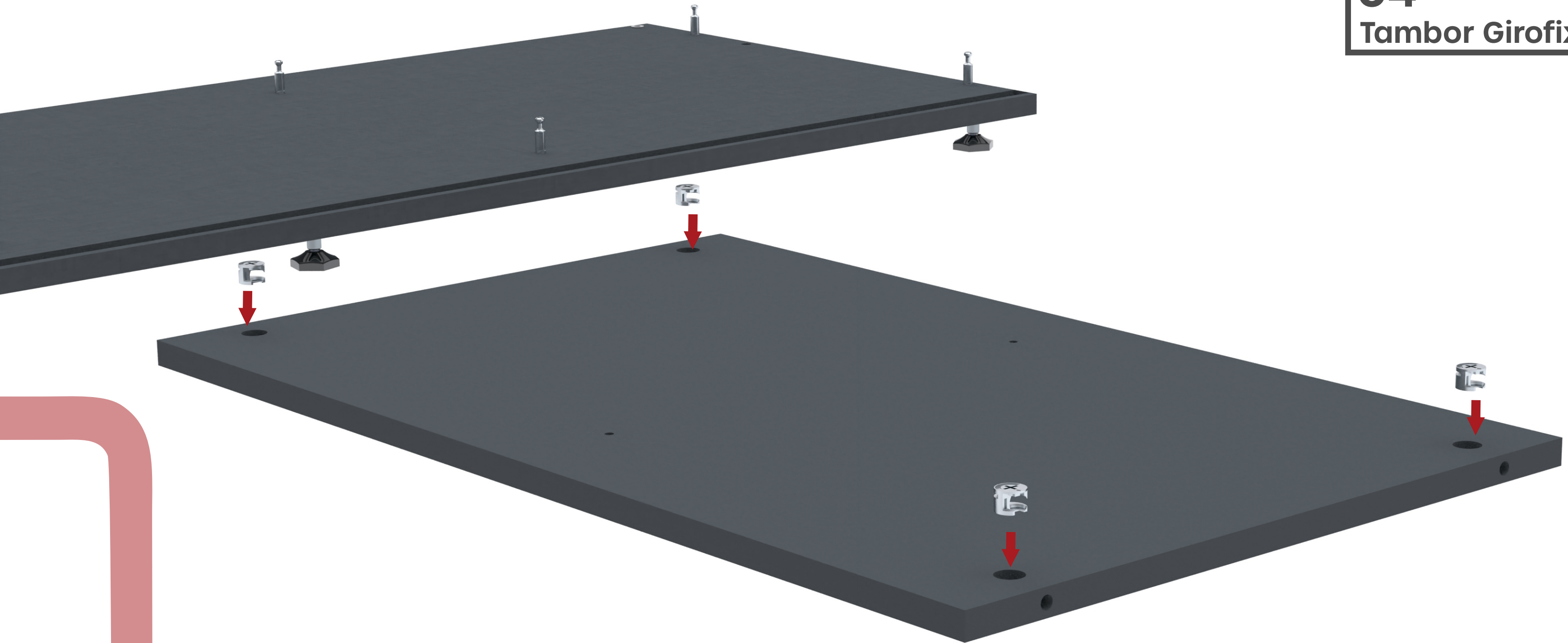
Pino Girofix 6mm



750

04

Tambor Girofix



11937



01

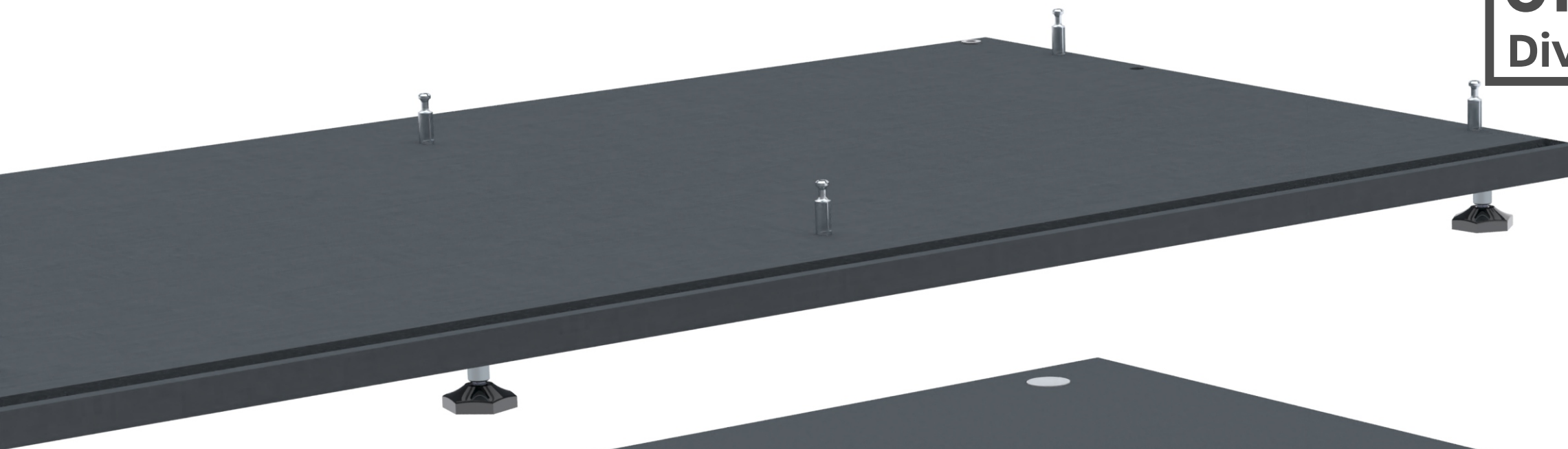
Divisoria Dir/Esq

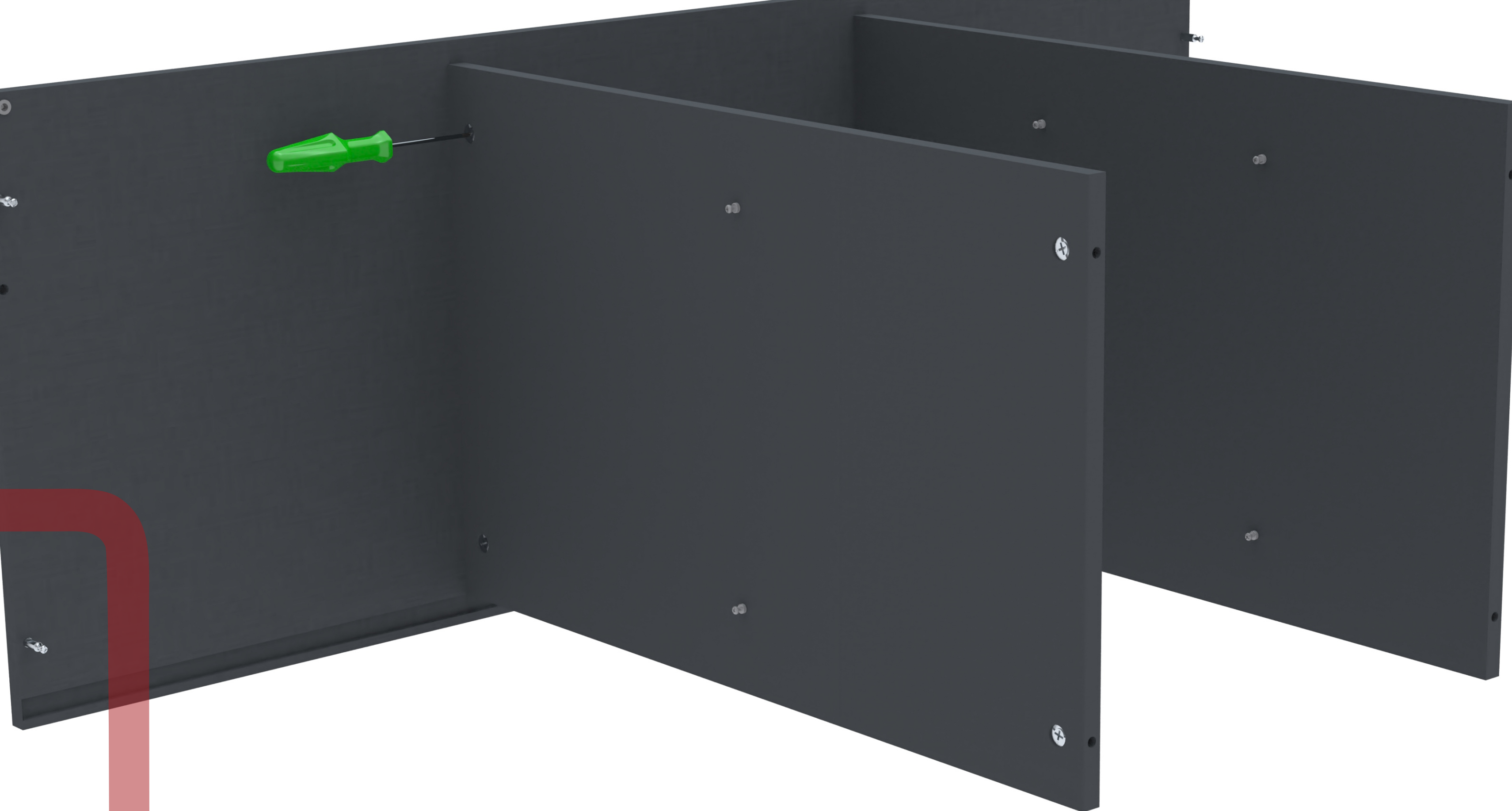
750



12

Pino Girofix VB AB 3 x 11





695

04

Pino Girofix VB AB 3 x 11



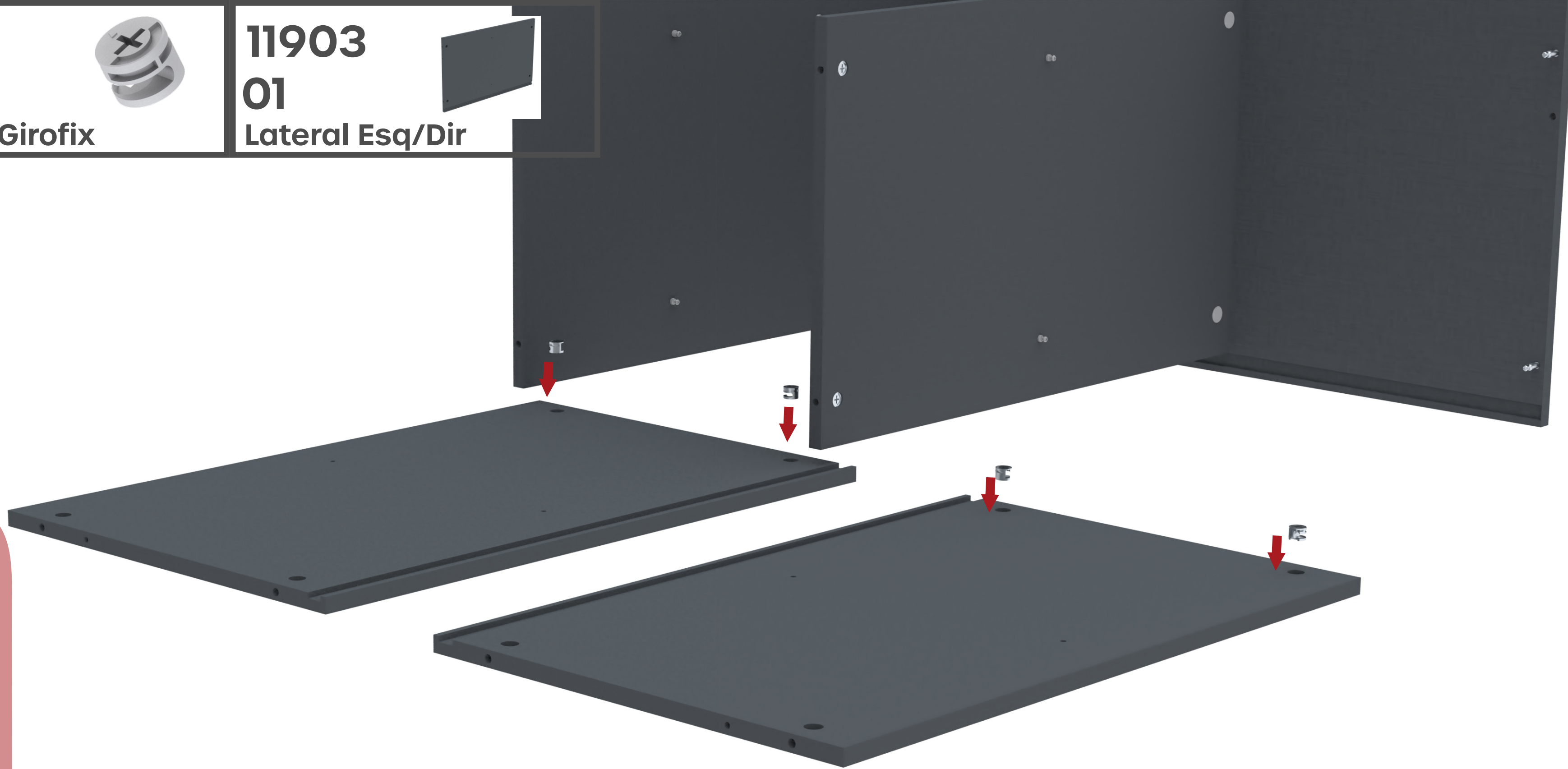
750
04

Tambor Girofix



11903
01

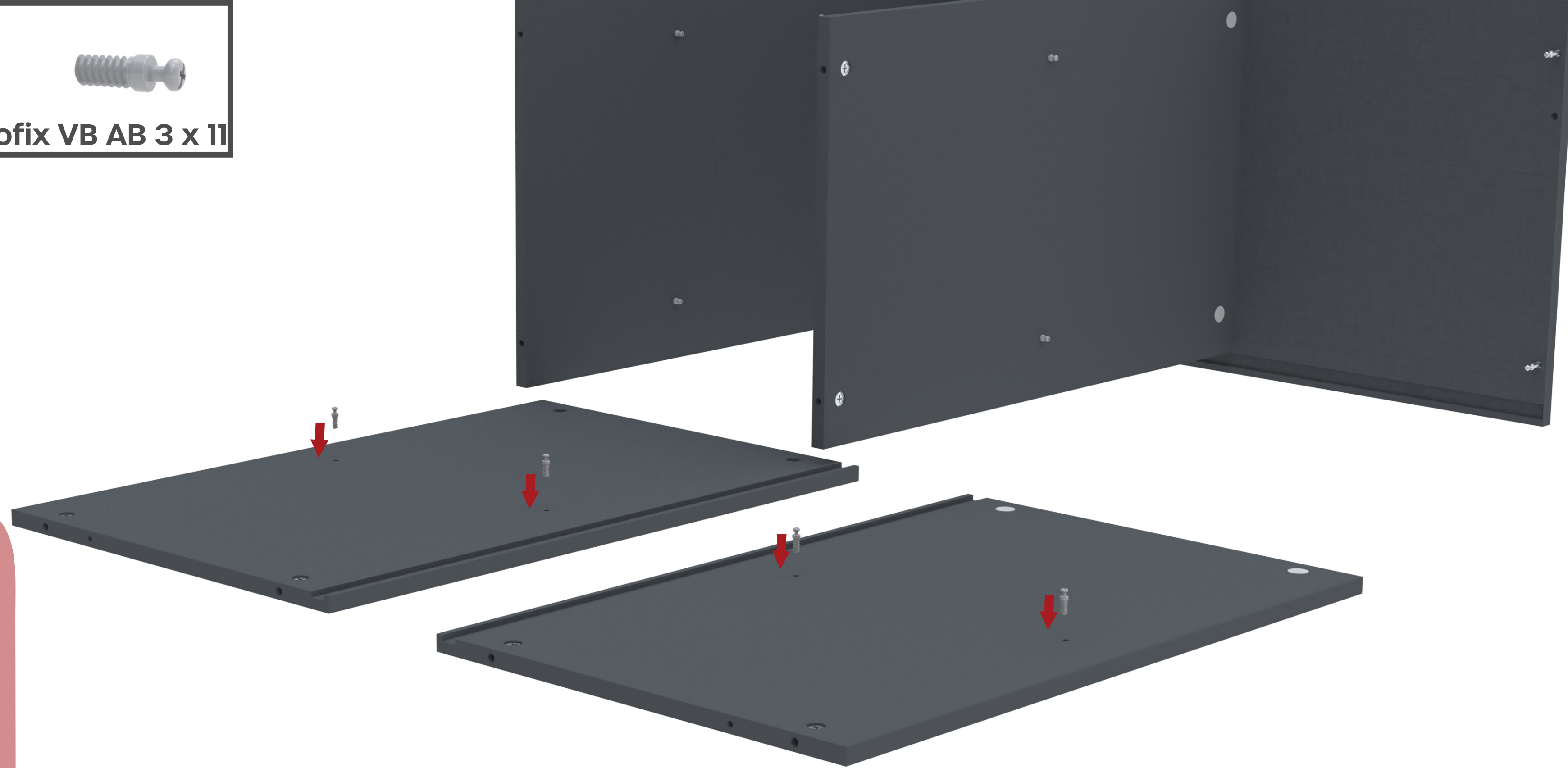
Lateral Esq/Dir

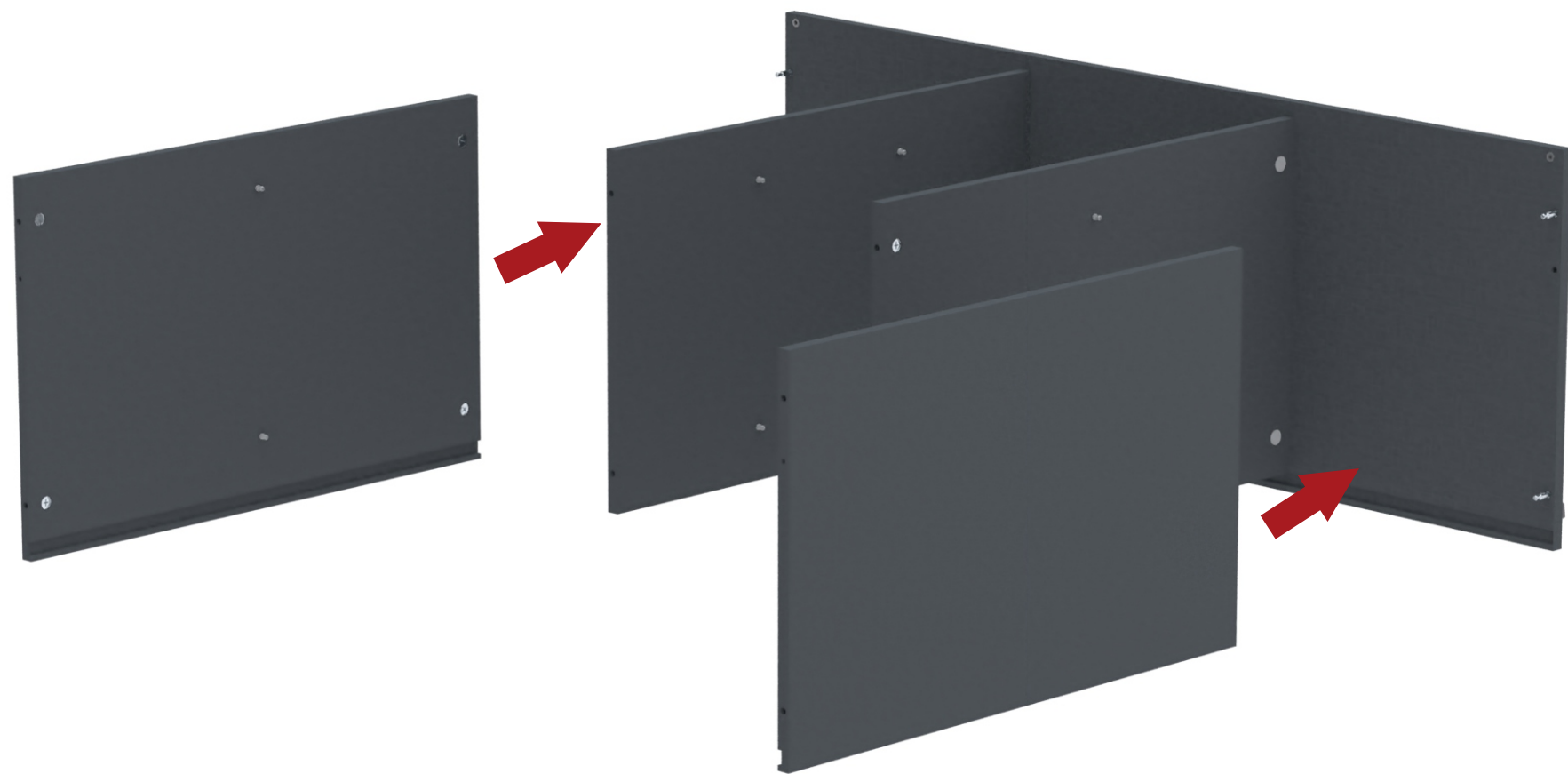


695

04

Pino Girofix VB AB 3 x 11

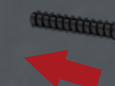
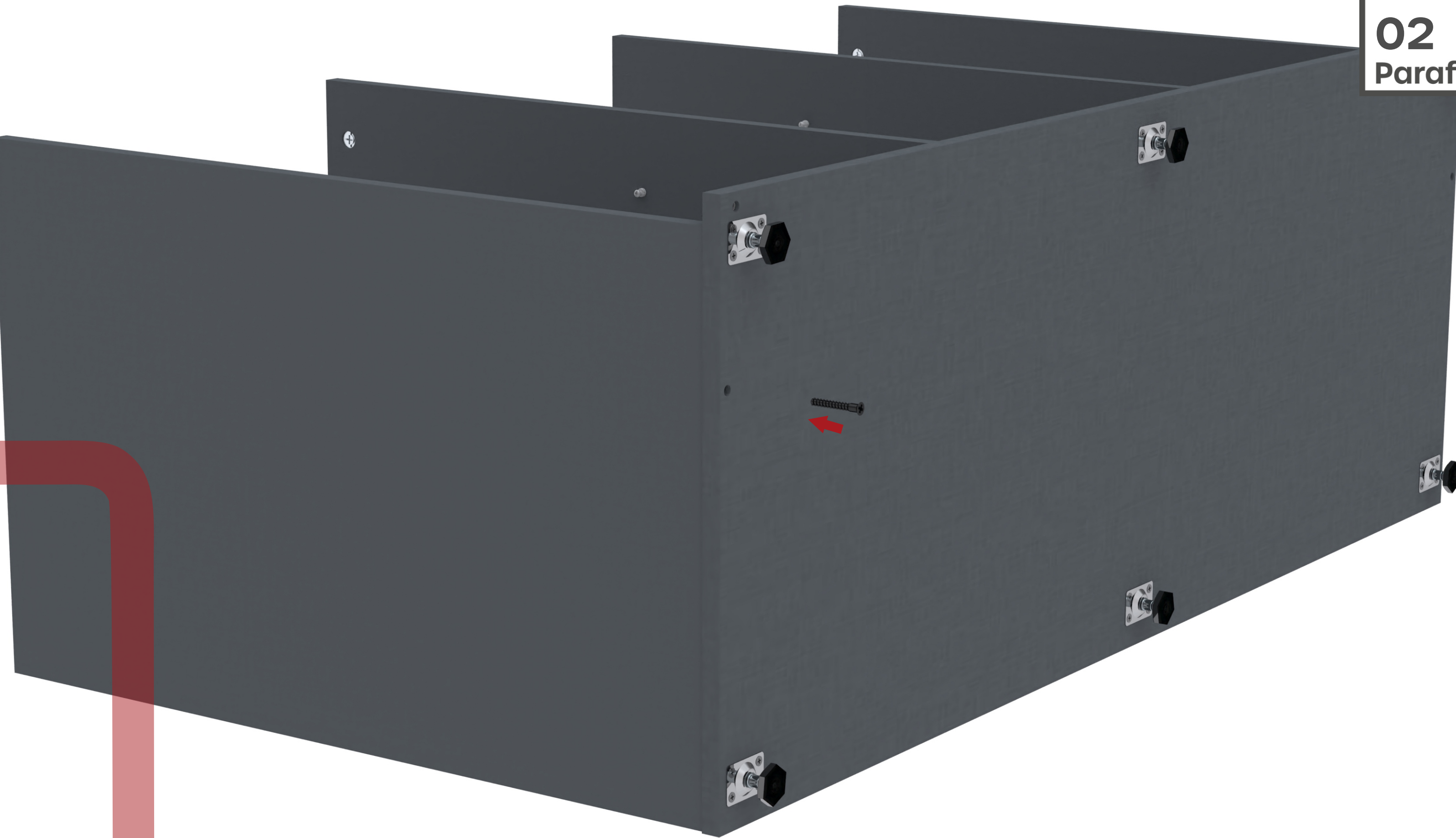




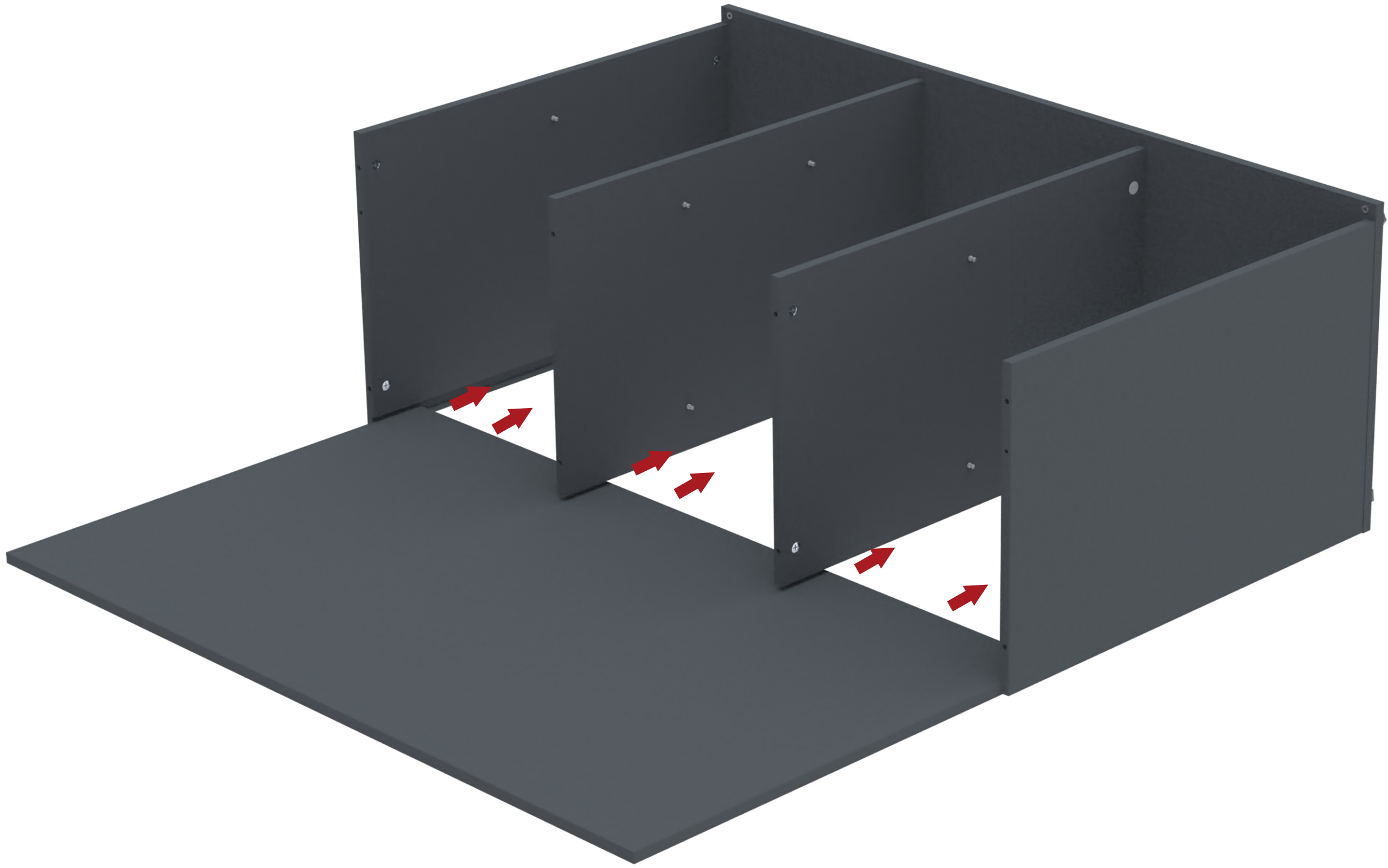
852

02

Parafuso 7x40mm



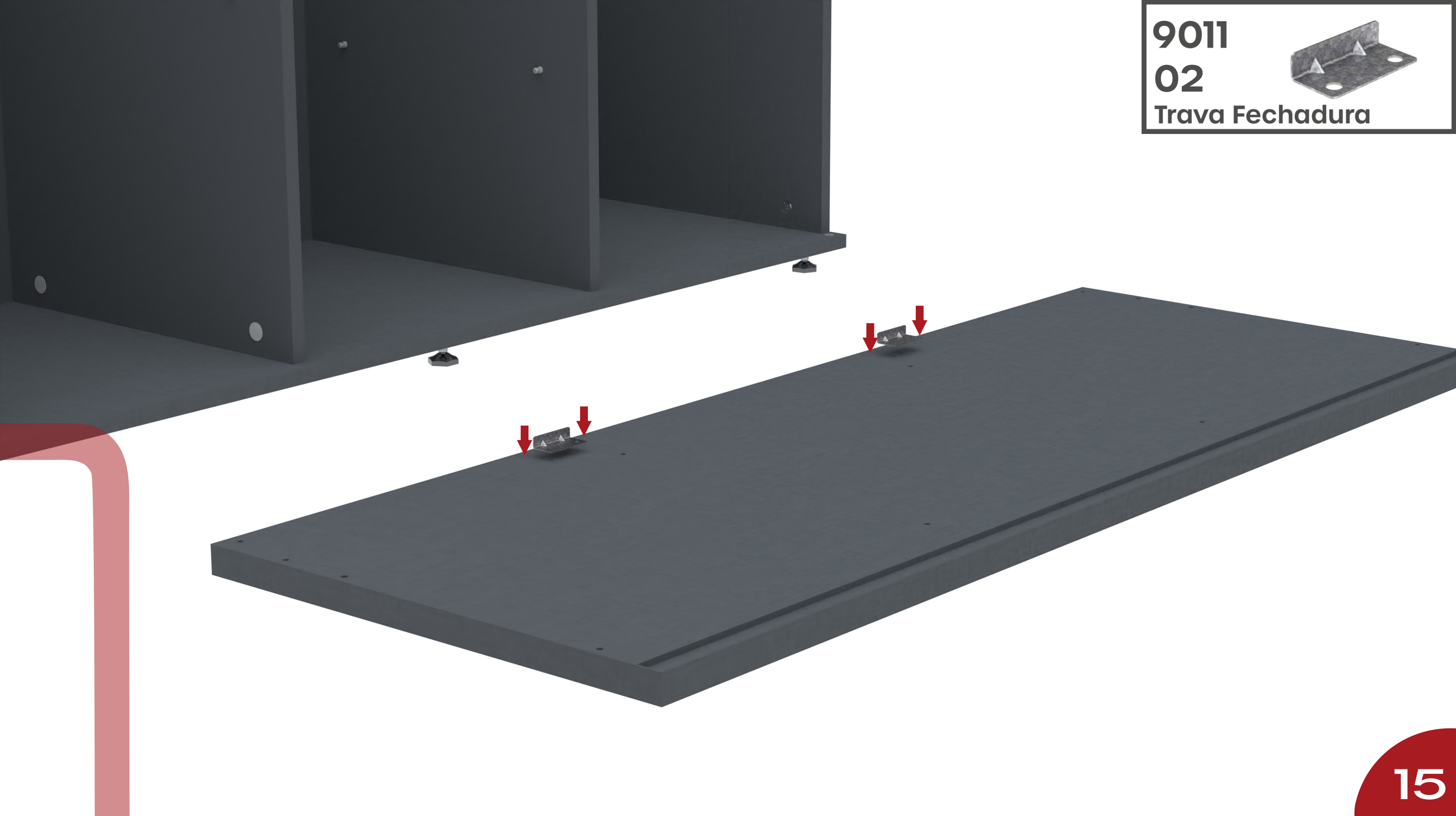
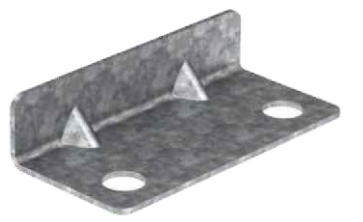
11914
01
Retaguarda



9011

02

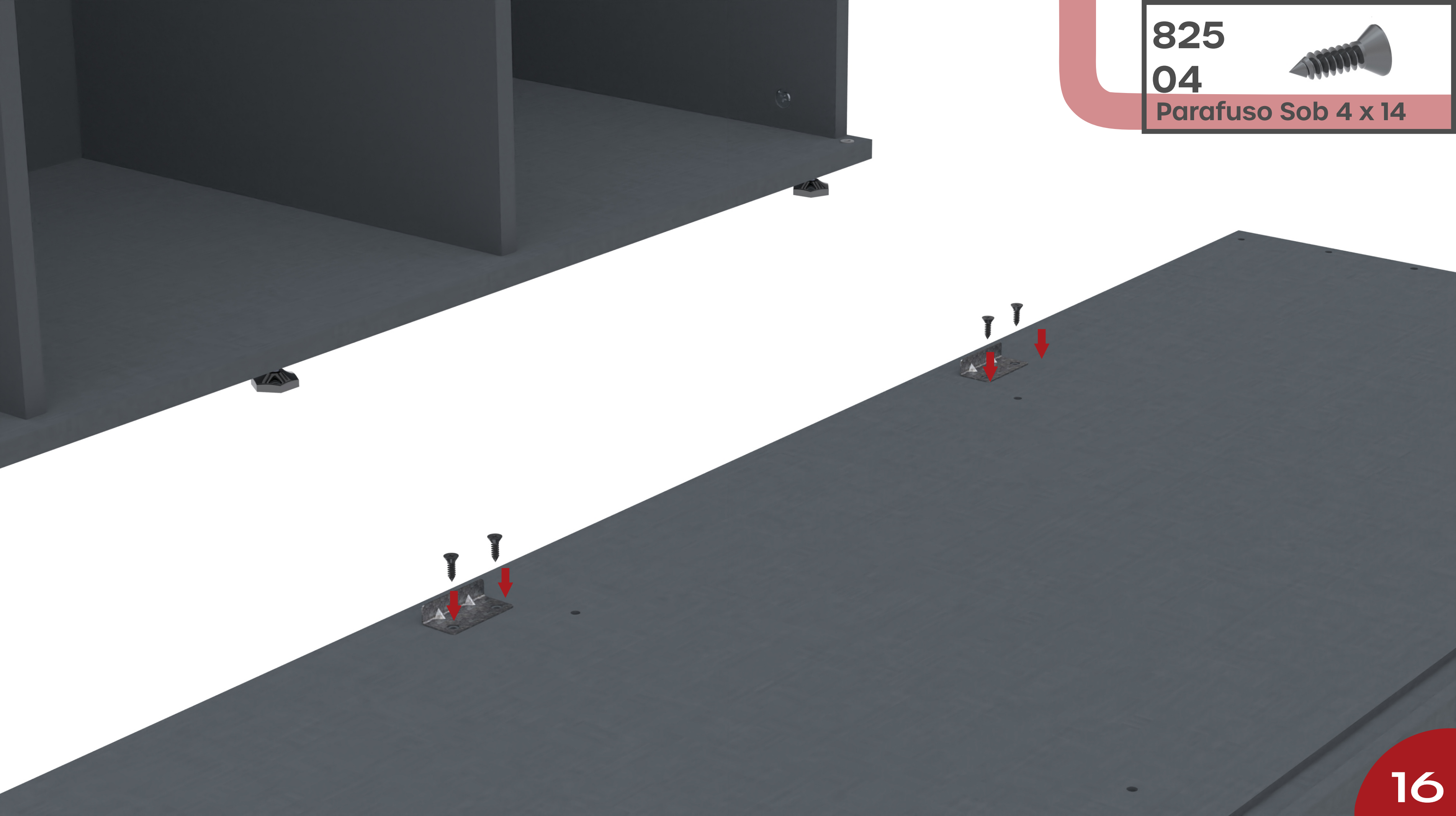
Trava Fechadura



825

04

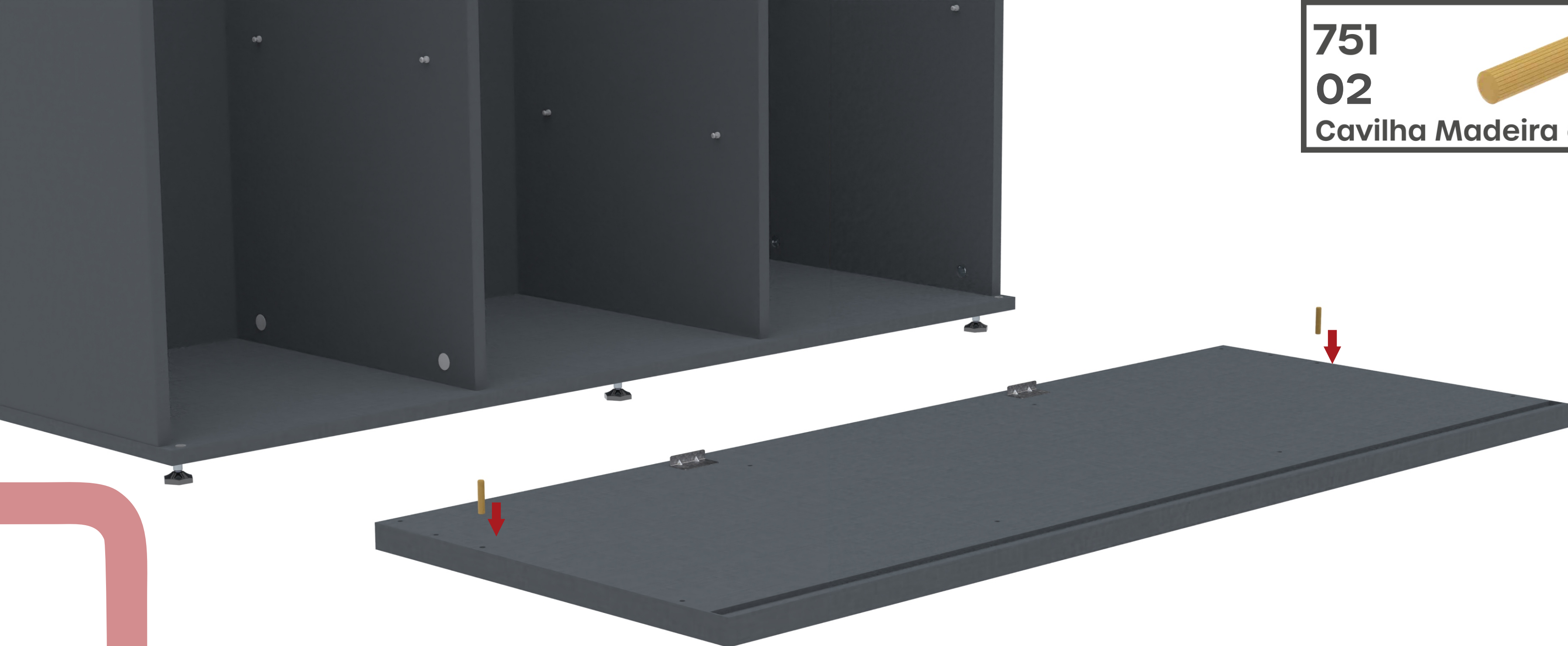
Parafuso Sob 4 x 14



751

02

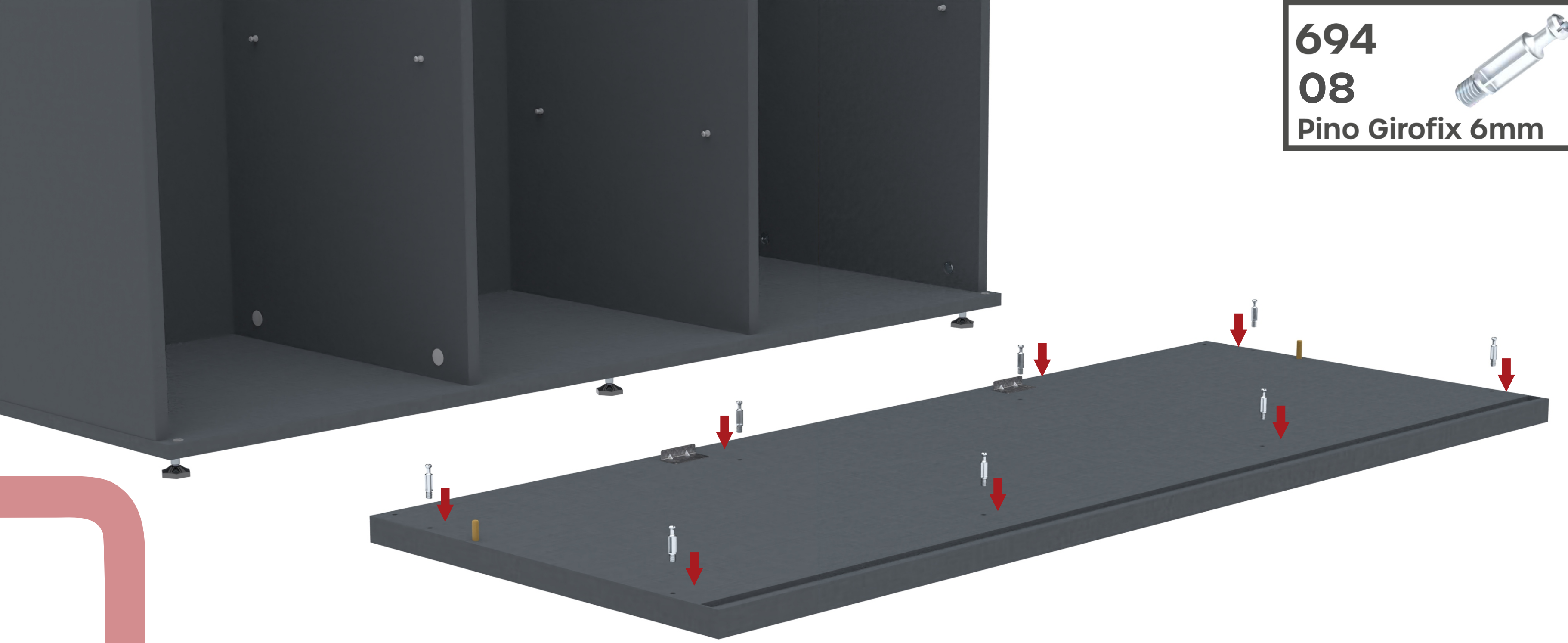
Cavilha Madeira 6x30



694
08



Pino Girofix 6mm





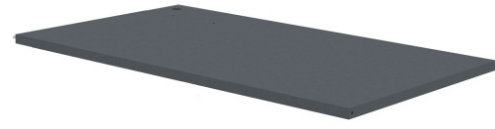
759



16

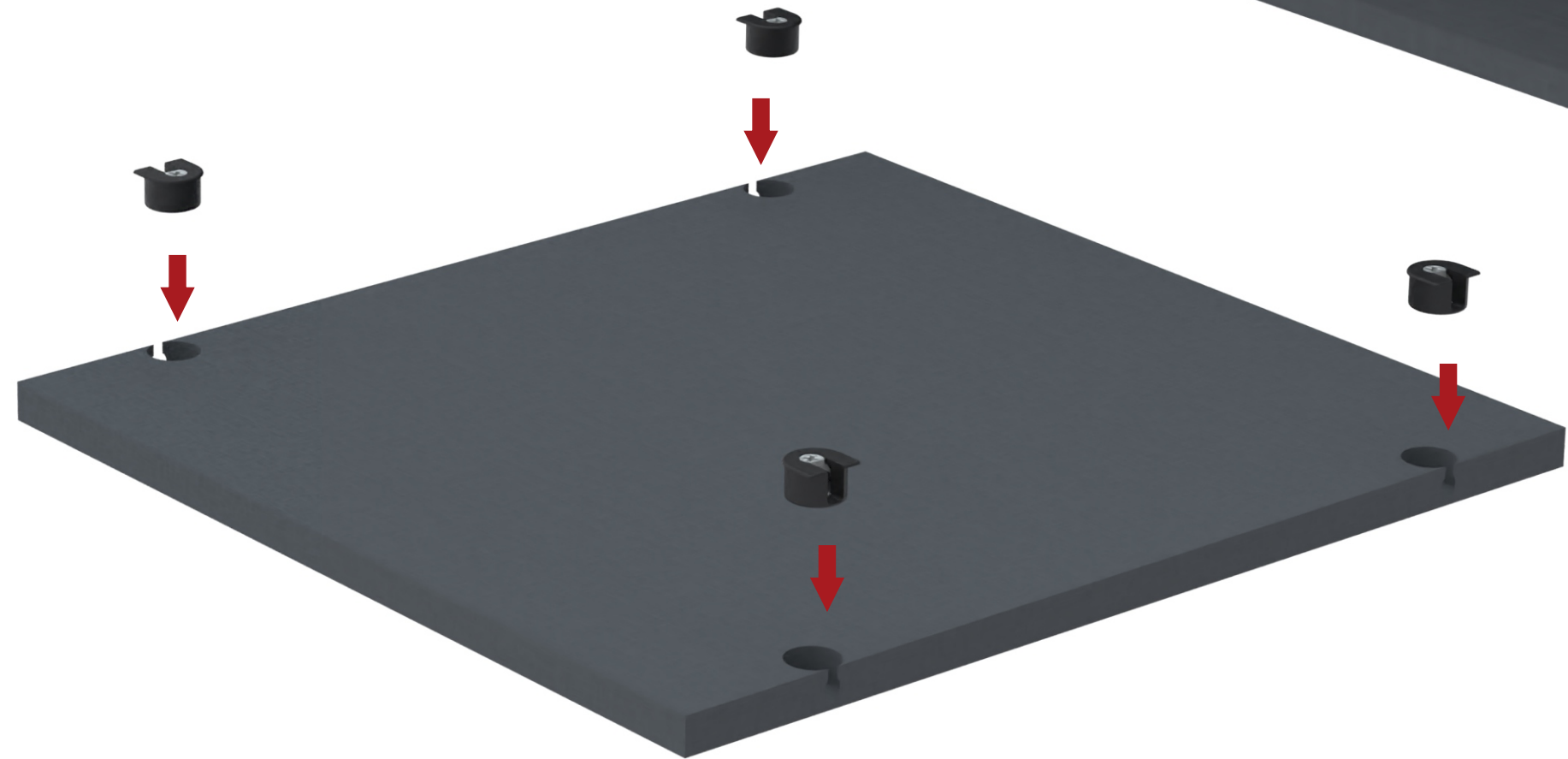
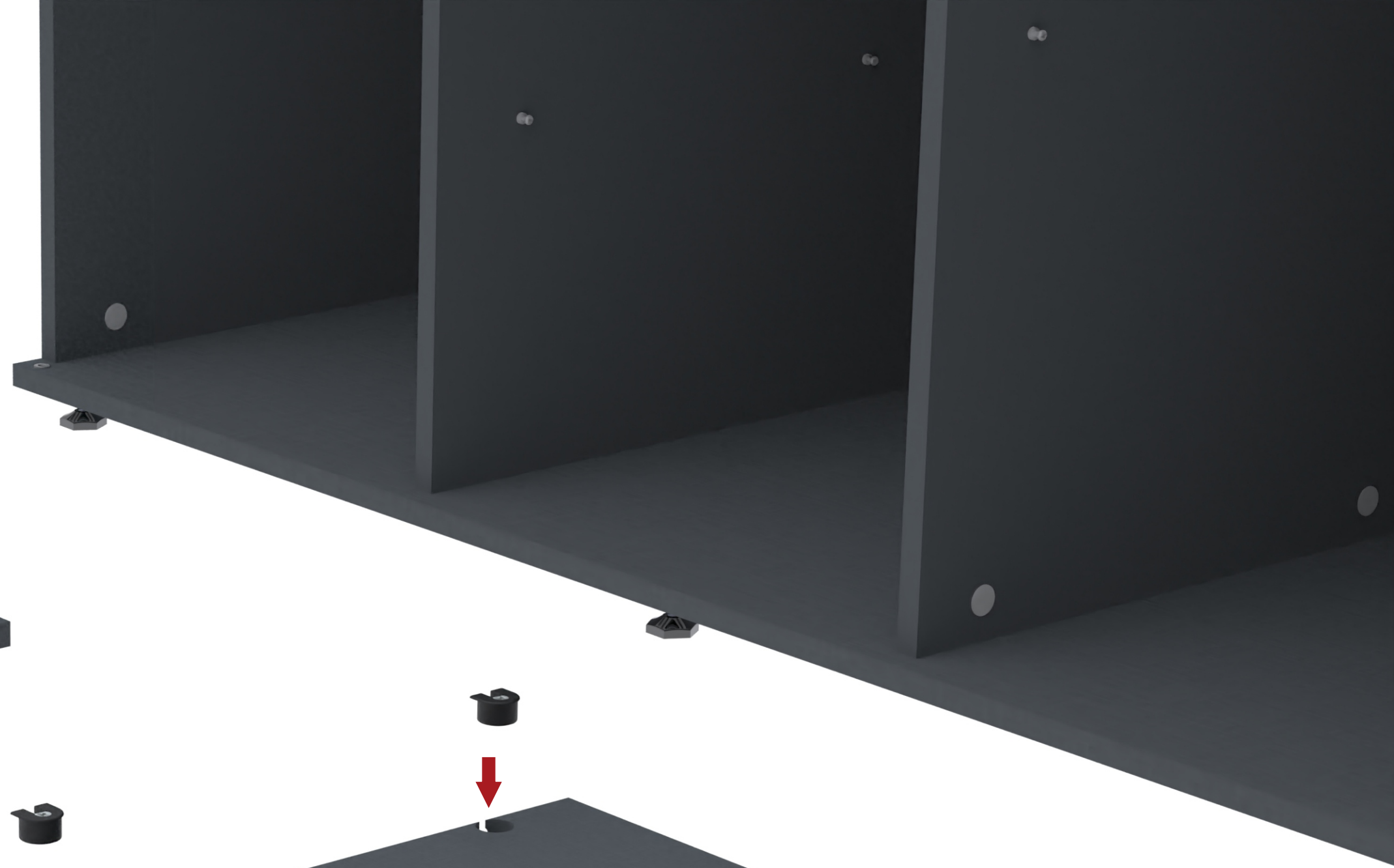
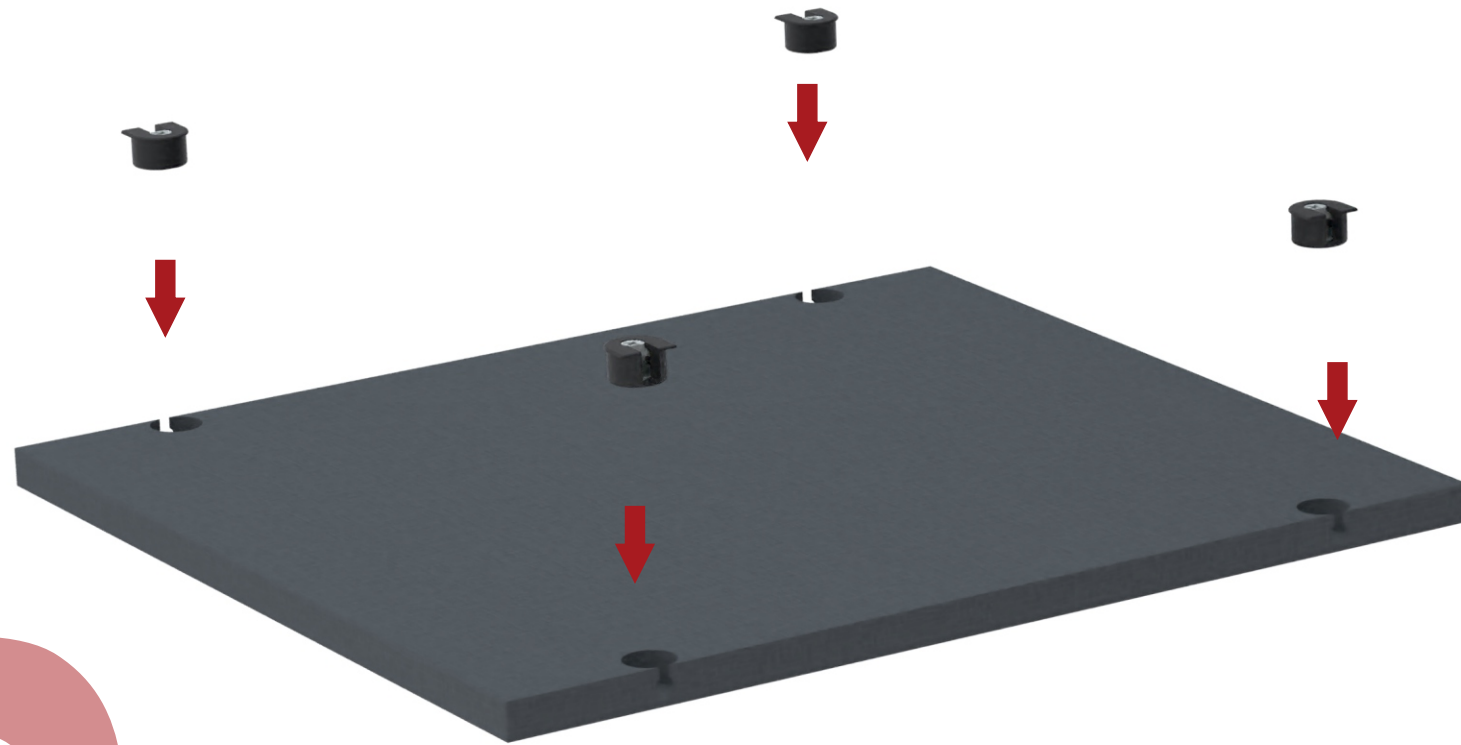
Dispositivo Vb35 M16

11943



01

Prateleira Central

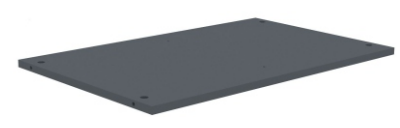




11941

02

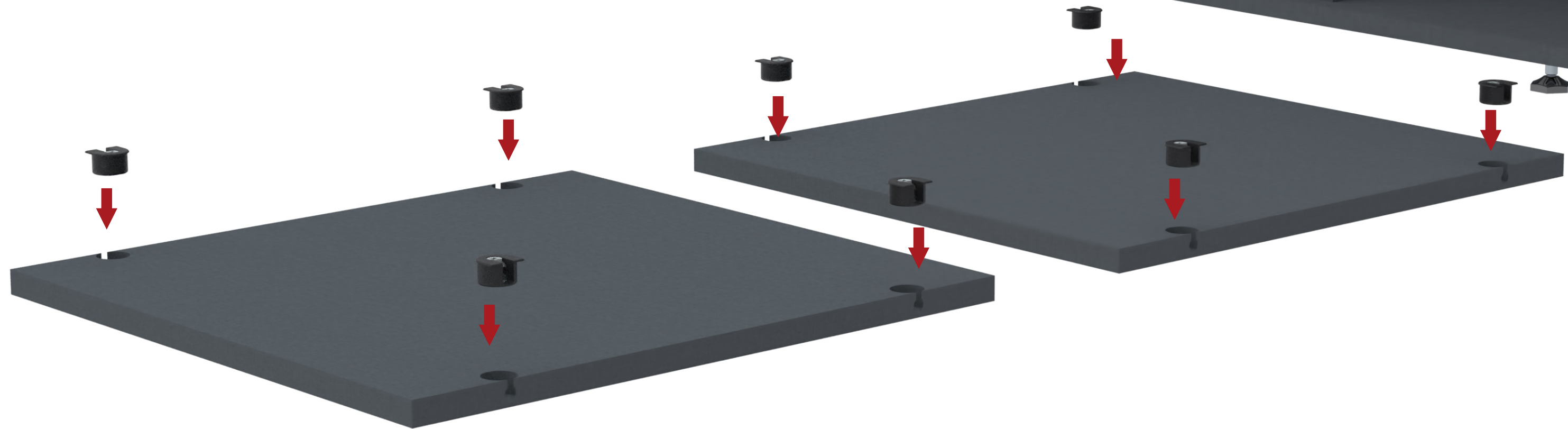
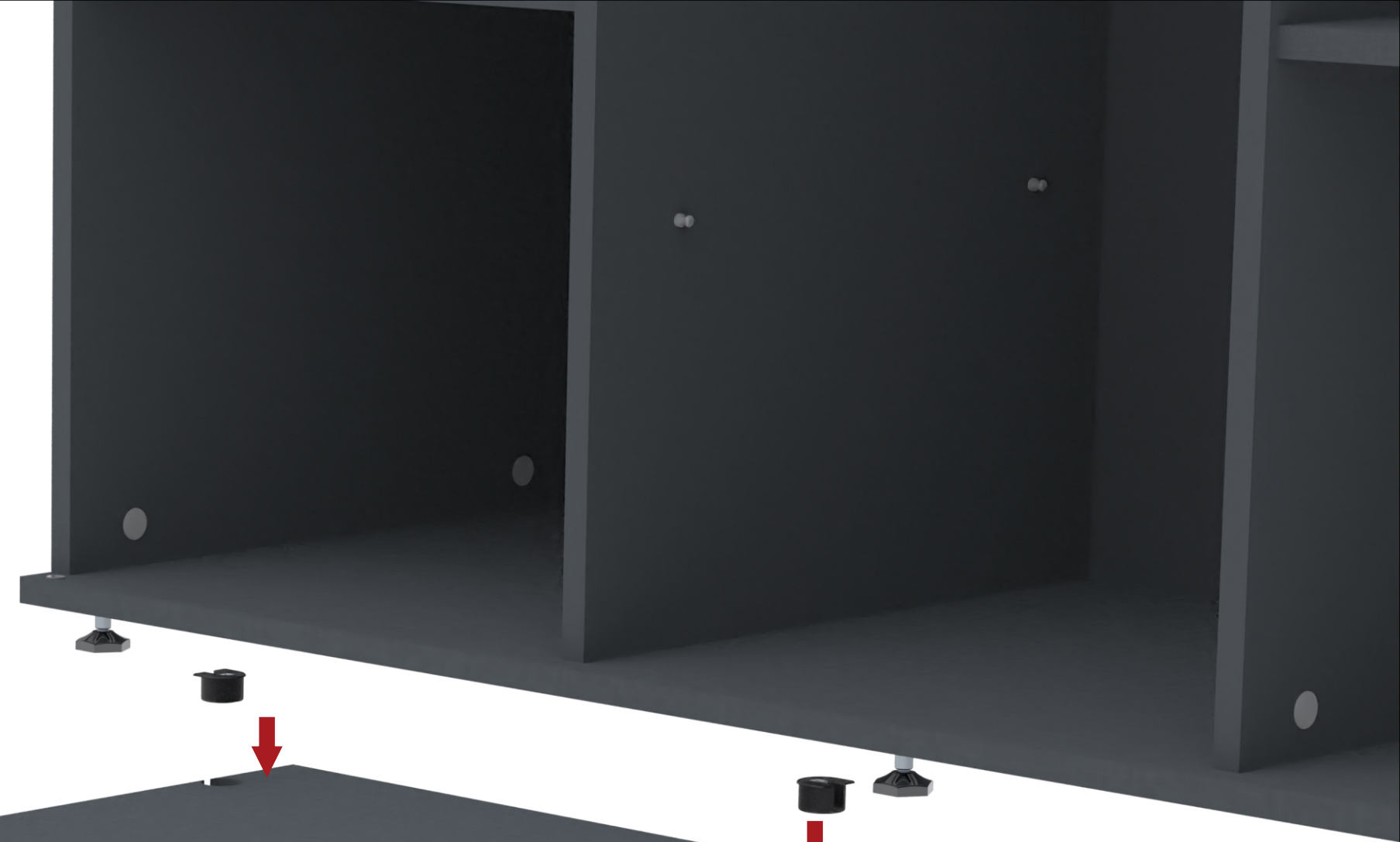
Prateleira Lateral



759

16

Dispositivo Vb35 M16





8988

02

Trava de Aço

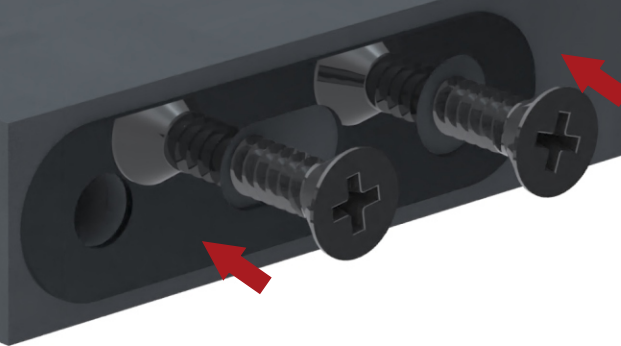


825



02

Parafuso Sob 4 x 14

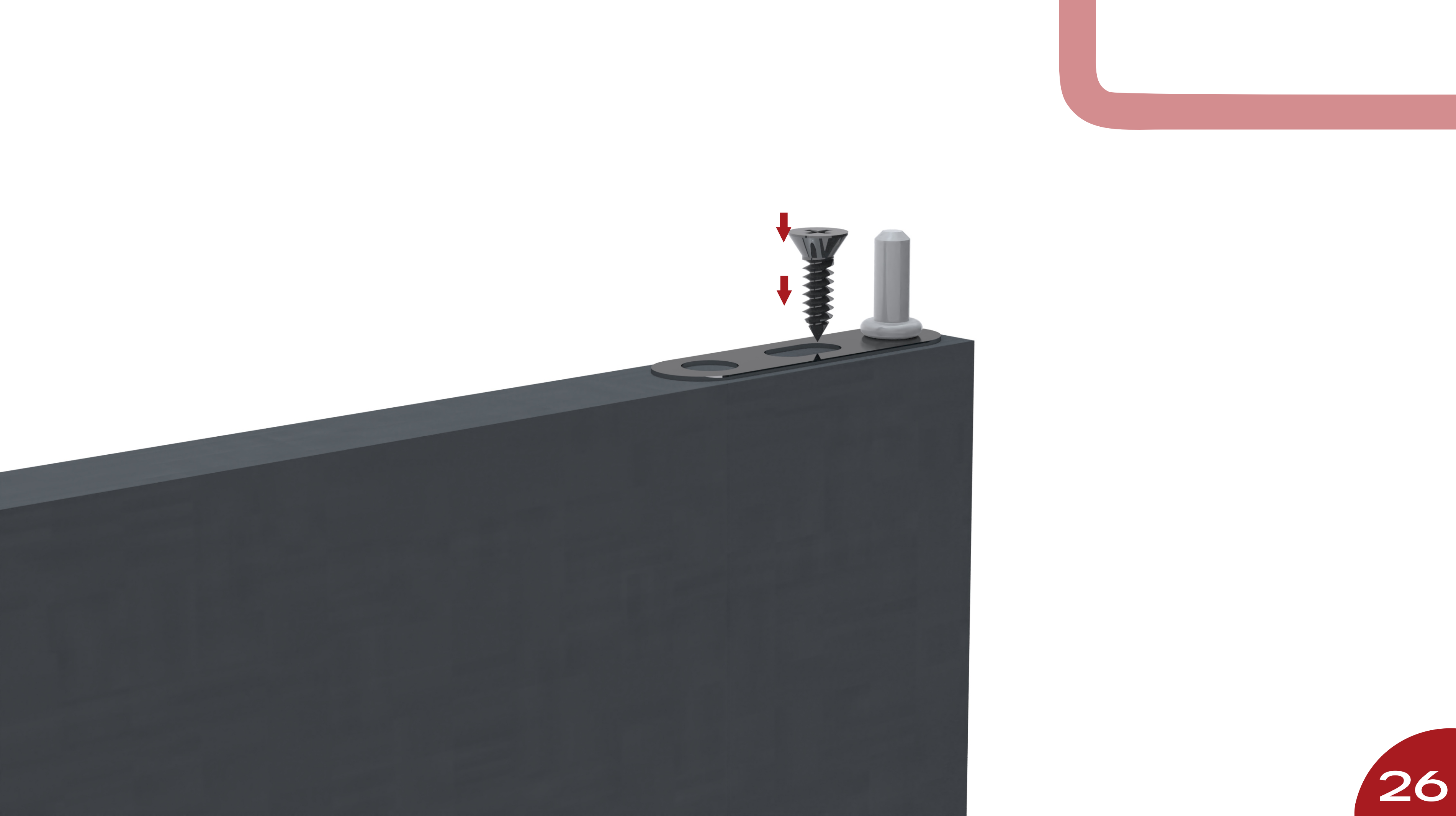


868

01

Pino Dobradiça



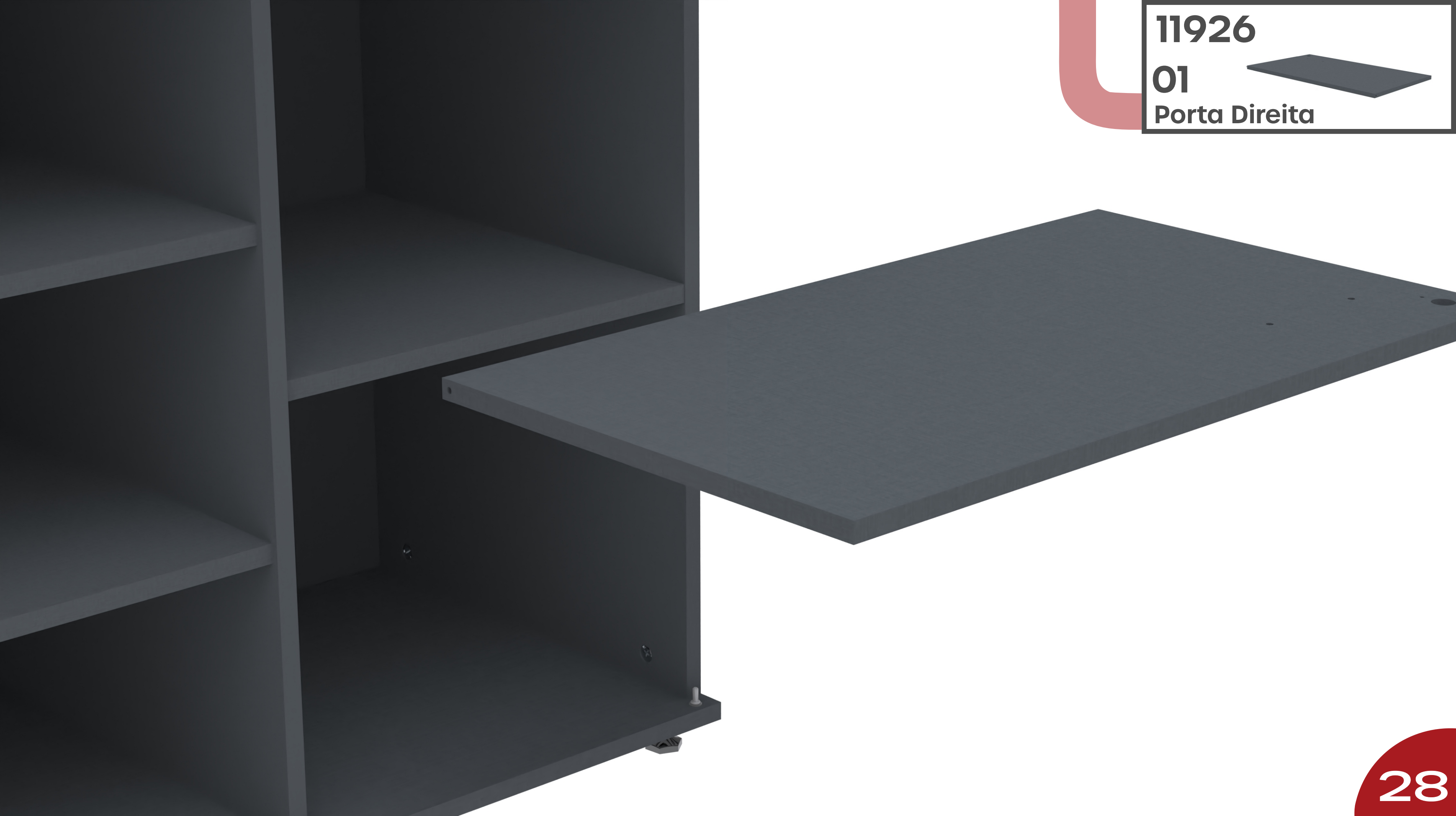




11926

01

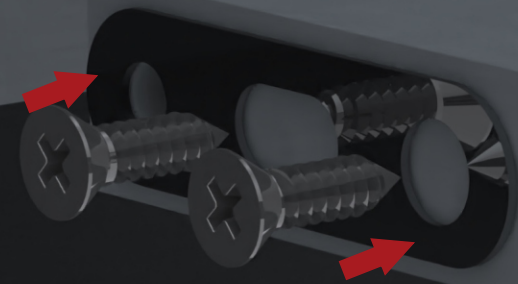
Porta Direita



825

02

Parafuso Sob 4 x 14



Sistema de regulagem da porta



Sistema de regulagem da porta

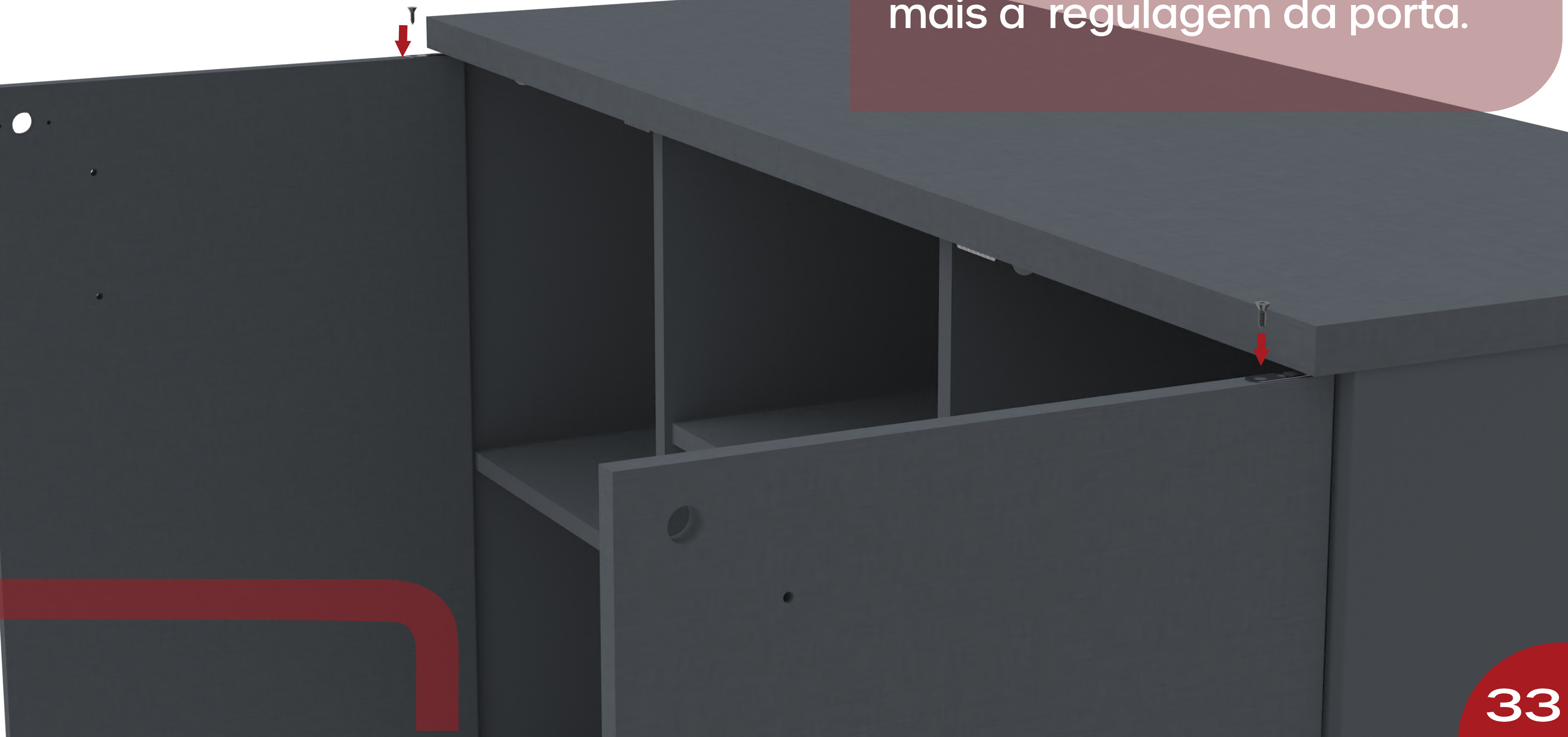


Após regular a porta
aperte o restante do
parafuso



Após regular a porta
aperte o restante do
parafuso

Ao colocar o segundo parafuso, não será possível realizar mais a regulagem da porta.



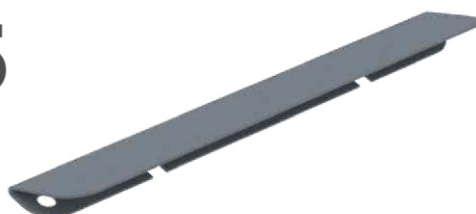
12489 
02
Parafuso União



11945

01

Puxador Aço



635

01

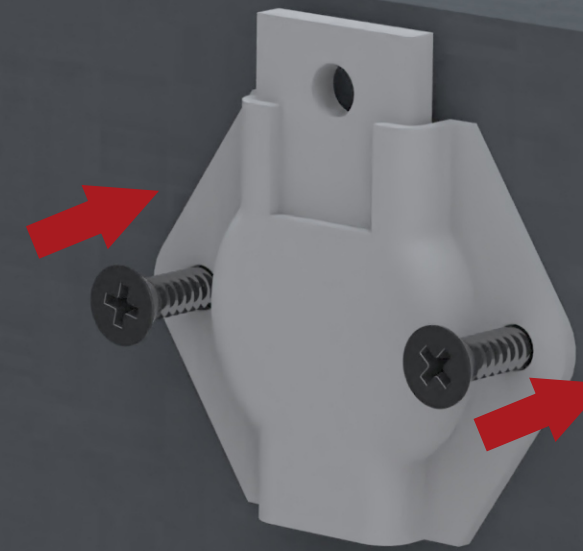
Fechadura 871



825

02

Parafuso Sob 4 x 14

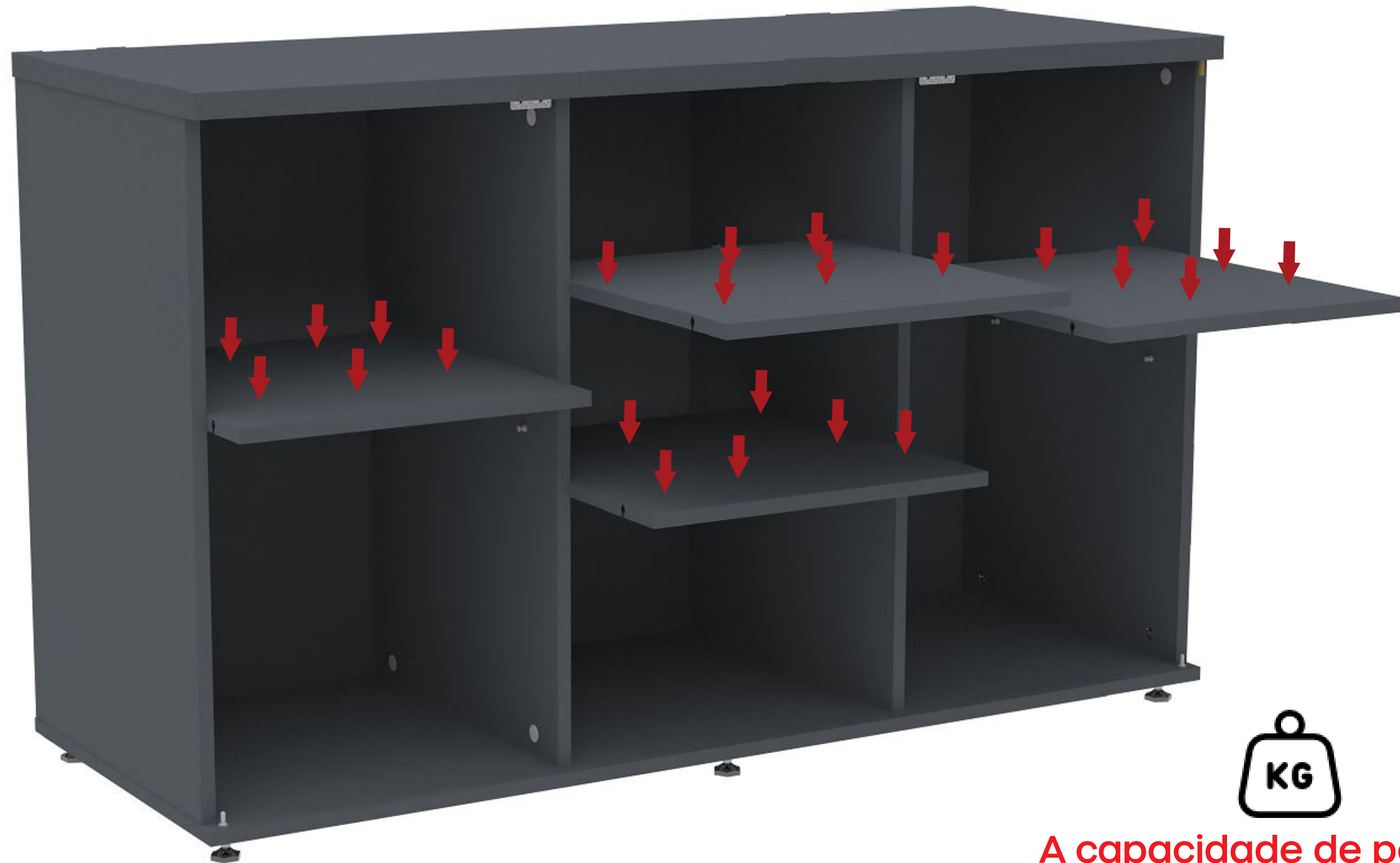




Montagem Final



Peso por prateleira



A capacidade de peso, distribuído,
por prateleira é de : 15 KG

Instrução de Limpeza

Para produtos em MDF, MDP e MADEIRA (PEÇAS ENVERNIZADAS, TINGIDAS, LAQUEADAS COM PINTURA UV)

- Para a limpeza, utilize uma flanela seca ou pano macio, levemente umedecido com água. Utilize um pano seco em seguida;
- Evite contato com produtos químicos e abrasivos (solventes, thinner, acetona, etc.)

Para produtos METÁLICOS

- Para a limpeza, utilize uma flanela seca ou pano macio, levemente umedecido com água;
- Evite o contato direto com objetos cortantes;
- Evite contato com produtos químicos e abrasivos (solventes, thinner, acetona, etc.)
- Não utilize nenhum tipo de esponja de aço.

Com essas dicas, seus móveis vão estar sempre limpos e vão durar ainda mais!

GARANTIA

1 - Nossos produtos possuem um prazo de garantia de 01 ano para defeitos de fabricação a partir da emissão da Nota Fiscal da fábrica, incluído os 90 dias determinados pelo Código de Defesa do Consumidor.

2 - O prazo para troca de produtos avariados parcialmente ou inteiro, referente às peças de acabamentos sujeitas ao desgaste natural, ficarão restritas ao prazo legal de 90 dias a partir da emissão da Nota Fiscal.

3 - A empresa somente fará a reposição de partes e componentes dos produtos nos termos discriminados abaixo e que comprovarem a existência do alegado defeito de material ou fabricação.

4 - A garantia é válida para defeitos de fabricação detectados por via e-mail, pelo site ou pela Central de Atendimento (telefone na Etiqueta) e toma-se nula quando:

- Problemas ocorridos por montagem em desacordo com o manual de instrução ou relacionados a adaptações ou alterações realizadas no produto;

- Defeitos e desgaste no acabamento, partes e/ou peças ocorridos por uso intenso ou exposição a condições adversas e não previstas, tais como umidade excessiva, intempéries, maresia, frio e calor intensos, cupim e pragas de madeira em geral, sinistros, acidentes, quedas ou agentes da natureza;

- Problemas ocorridos devido as condições inadequadas do local de instalação do produto, tais como pisos desnivelados, paredes pouco resistentes e fora do prumo, etc;

- Danos causados por serviços ou consertos contratados pelo consumidor, descuido, maus tratos, limpeza e/ou manutenção em desacordo com as instruções contidas no manual;

5 - Todas as reclamações e defeitos observados durante o prazo da garantia serão atendidos mediante a apresentação da nota fiscal de compra e entrando em contato com nossa central de atendimento.

6 - A empresa reserva-se o direito de alterar as característica gerais, técnica e estética, introduzir melhoramentos a sua linha de produtos em qualquer momento, sem incorrer na obrigação de efetuar o mesmo nos produtos em estoque ou já vendidos.

7 - Em caso de troca total do produto ou de peças, a empresa efetuará o envio do mesmo após comprovação da empresa.

A PANDIN está nas REDES SOCIAIS!

Clique nos ícones:



/pandinofficial



@pandinmoveis



WhatsApp SAC



PandinOfficial



Pandin Soluções
em Ambientes

www.pandin.com.br

Pandin Pra quem
faz acontecer