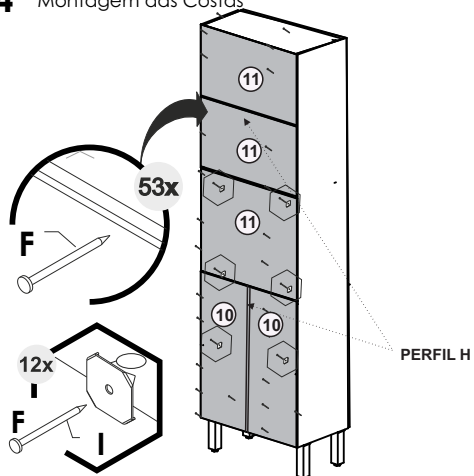
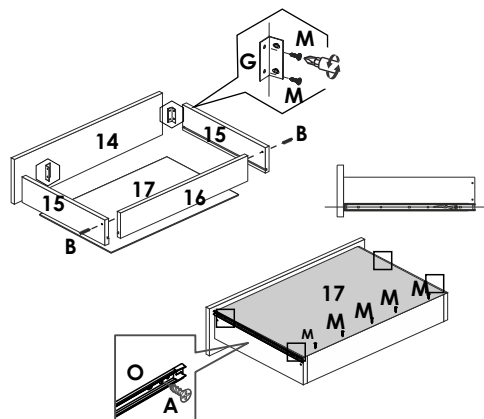


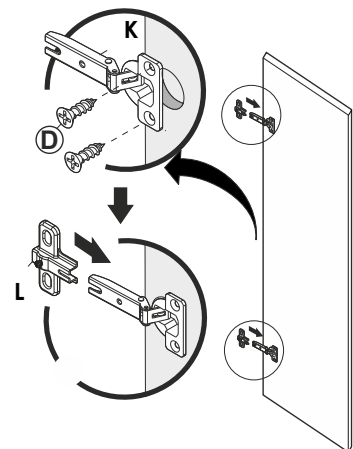
## 04 Montagem das Costas



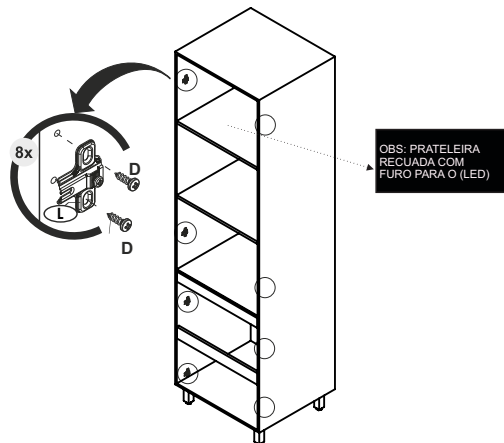
## 05 Montagem das Gavetas



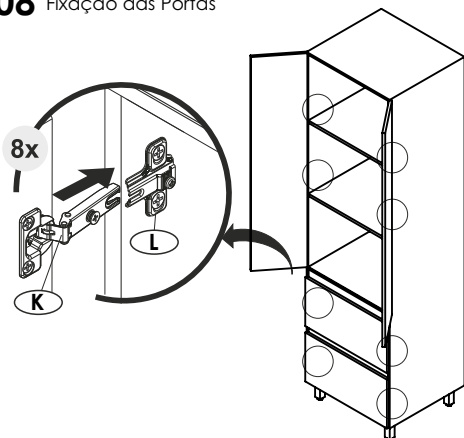
## 06 Montagem das Portas



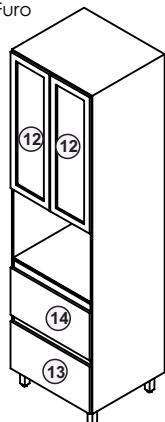
## 07 Fixação dos Calço da Dobradiça



## 08 Fixação das Portas



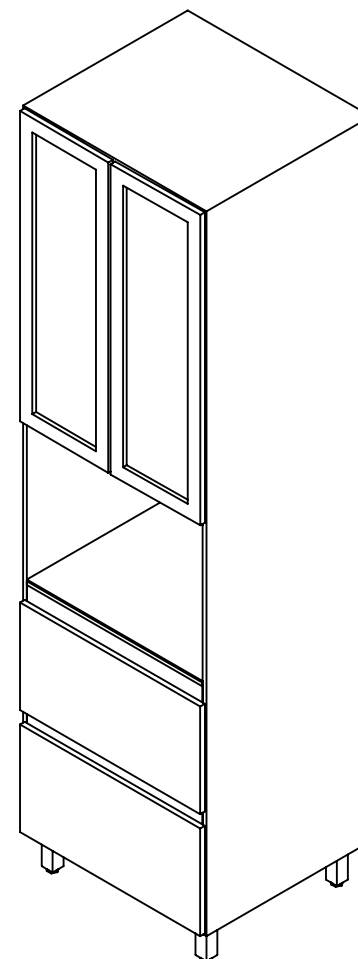
## 09 Fixação do Tapa Furo



Parabéns, você montou o produto!



PANELEIRO CRISTALEIRA  
**PILAR**



Atualizado em: 01/04/2024 Ao solicitar assistência, informe o número da peça e a letra do acessório

Rua Projetada S/N - Biarro Belo Horizonte  
Rodeiro - MG - CEP 36510-000

(32) 3577-3900

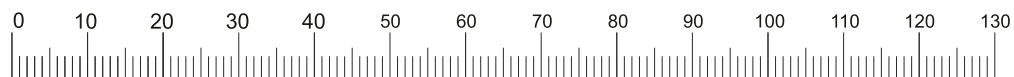


LISTA DE PEÇAS						
CÓD	SEQ	DESCRIÇÃO	COMP.	LARG.	ESP.	QNTD
20110	2	Base	587	525	15	1
20108	3	Lateral Direita	2030	525	15	1
20109	4	Lateral Esquerda	2030	525	15	1
20116	5	Vista	555	75	15	2
20112	6	Tampo Inferior	555	525	15	1
20111	7	Tampo/Prateleira Larga	555	525	15	1
20130	8	Prateleira Estreita com Furo	555	505	15	1
20111	9	Tampo/Prateleira Larga	555	525	15	1
20125	10	Costa Inferior	715	287	3	2
20124	11	Costa na Cor	580	440	3	3
20210	12	Porta de Vidro	895	282	15	2
20121	13	Porta Inferior	567	300	15	1
20120	14	Frente Gaveta	567	300	15	1
20118	15	Lateral Gaveta	400	180	15	2
20119	16	Traseiro Gaveta	500	160	15	1
20122	17	Fundo Gaveta	513	405	3	1
20123	18	Reforço Fundo Gaveta	500	60	15	1

### KIT DE FERRAGENS / COD. 20131

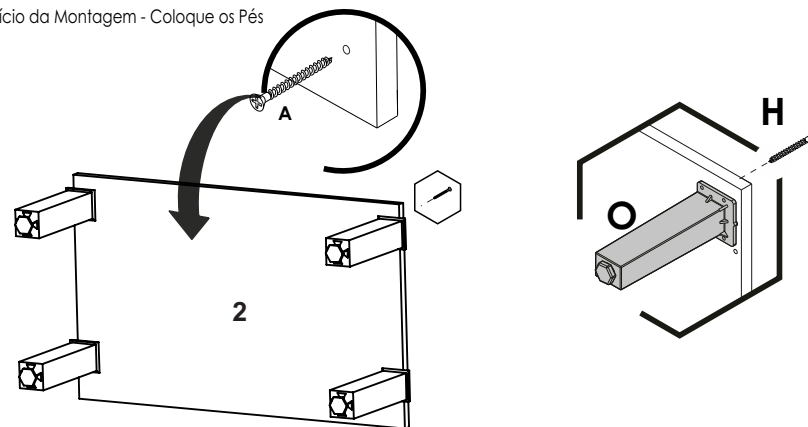
<b>A</b>  <b>X30</b> Parafuso 4x40 (montagem estrutura)	<b>B</b>  <b>X02</b> Parafuso 5x50 Flangeado	<b>C</b>  <b>X04</b> Cavilha 6x30
<b>D</b>  <b>X08</b> Parafuso 3,5x14	<b>E</b>  <b>X01</b> Pistão Inverso 60N COD. 10130	<b>F</b>  <b>X60</b> Pregos 10x10
<b>G</b>  <b>X04</b> Pés Regulável COD. 2893	<b>H</b>  <b>X04</b> Dobradiça 26 mm (CURVA)	<b>K</b>  <b>X10</b> Fixador de Costas
<b>I</b>  <b>X06</b> Conector de montagem	<b>M</b>  <b>X04</b> Parafuso 5x40	<b>N</b>  <b>X04</b> Calço Dobradiça 26 mm
<b>O</b>  <b>X02</b> Dobradiça 35 mm (CURVA)	<b>P</b>  <b>X02</b> Calço Dobradiça 35 mm	<b>Q</b>  <b>X01</b> Perfil H 715mm COD. 20126
<b>R</b>  <b>X01</b> Perfil H 560mm COD. 20127	<b>S</b>  <b>X02</b> Bucha de 8mm	<b>T</b>  <b>X02</b> Cantoneira de Parede

Medidas em mm

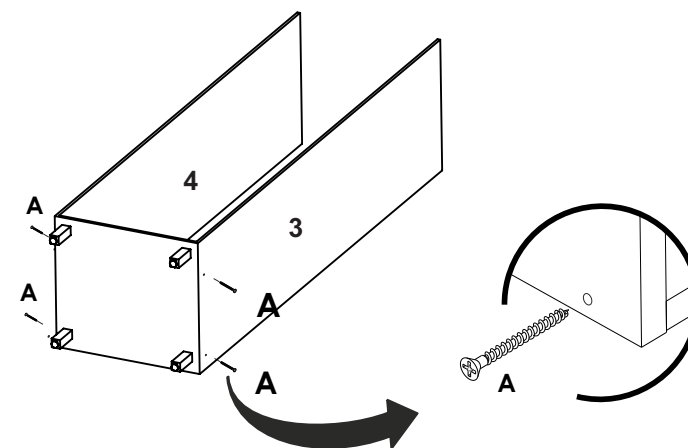


Ao solicitar assistência, informe o número da peça e a letra do acessório

### 01 Início da Montagem - Coloque os Pés



### 02 Montagem das Laterais



### 03 Montagem do Tampo e prateleiras

