

**ATENÇÃO:** No momento da entrega, verificar as condições da embalagem do produto, e caso a caixa esteja danificada, recusar o recebimento.

EMISSÃO: 25/01/2024

## INSTRUÇÃO DE MONTAGEM



Mesa de Reunião  
**Pé de Aço**

Linha Corporativa



[Assista o Vídeo de Montagem](#)

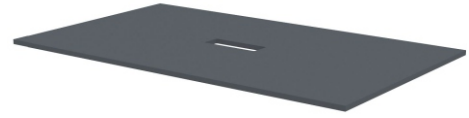
**Pandin** Pra quem  
faz acontecer

# Peças

**11459**

**01**

Tampo Reunião



**10554**

**01**

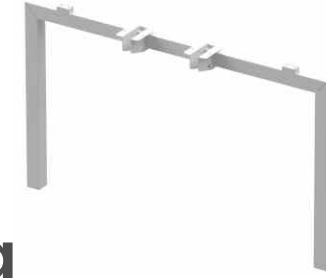
Calha Passa Fio



**11471**

**02**

Pé Dir/Esq



**10538**

**02**

Barra Estabilizadora



# Kit

**10002**



**04**

Parafuso 5x80 Chata

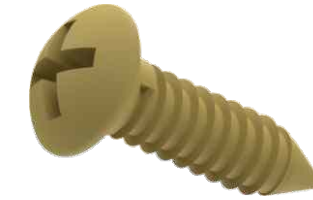
**862**



**04**

Parafuso M4x10

**836**



**20**

Parafuso 4,5x14

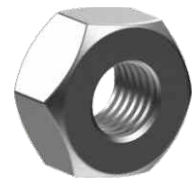
**847**



**12**

Parafuso 1/4 x 1' 3/4

**891**



**12**

Porca Sextavada 1/4

**866**



**06**

Pé Nivelador 5/16 x 1

**10530**



**01**

Caixa Box

**752**



**01**

Tampa Caixa Box

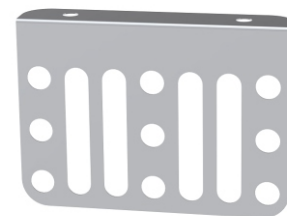
**11025**



**04**

Bucha Plastica 50x50

**12569**



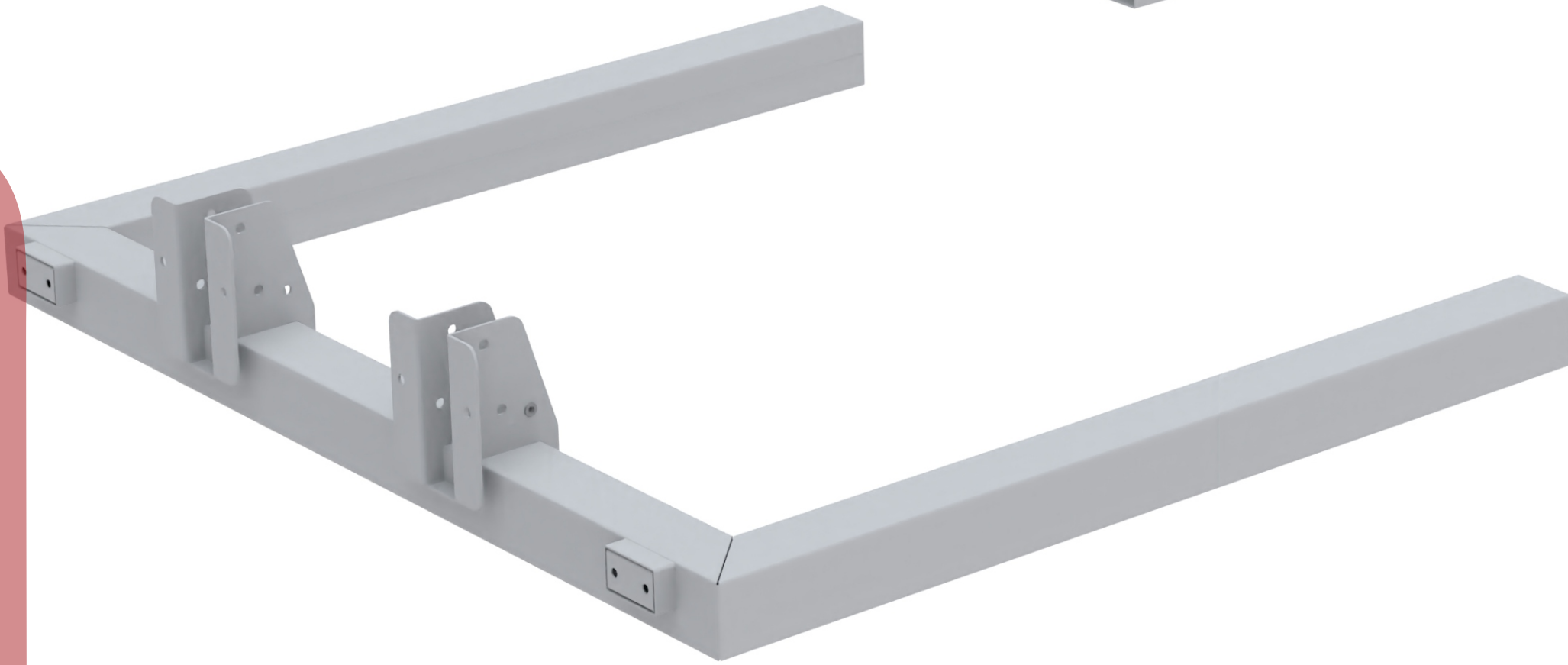
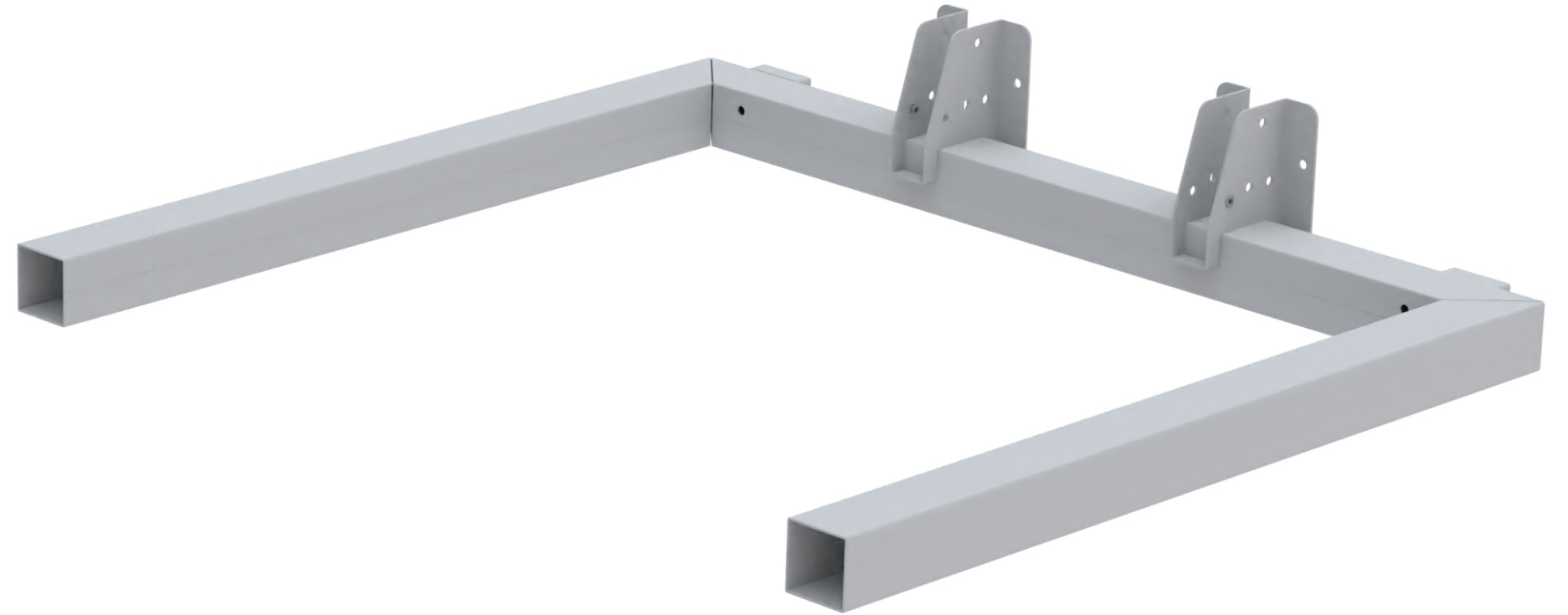
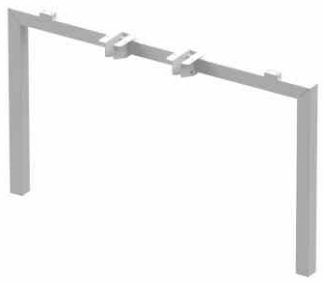
**04**

Passa Fio

11471

02

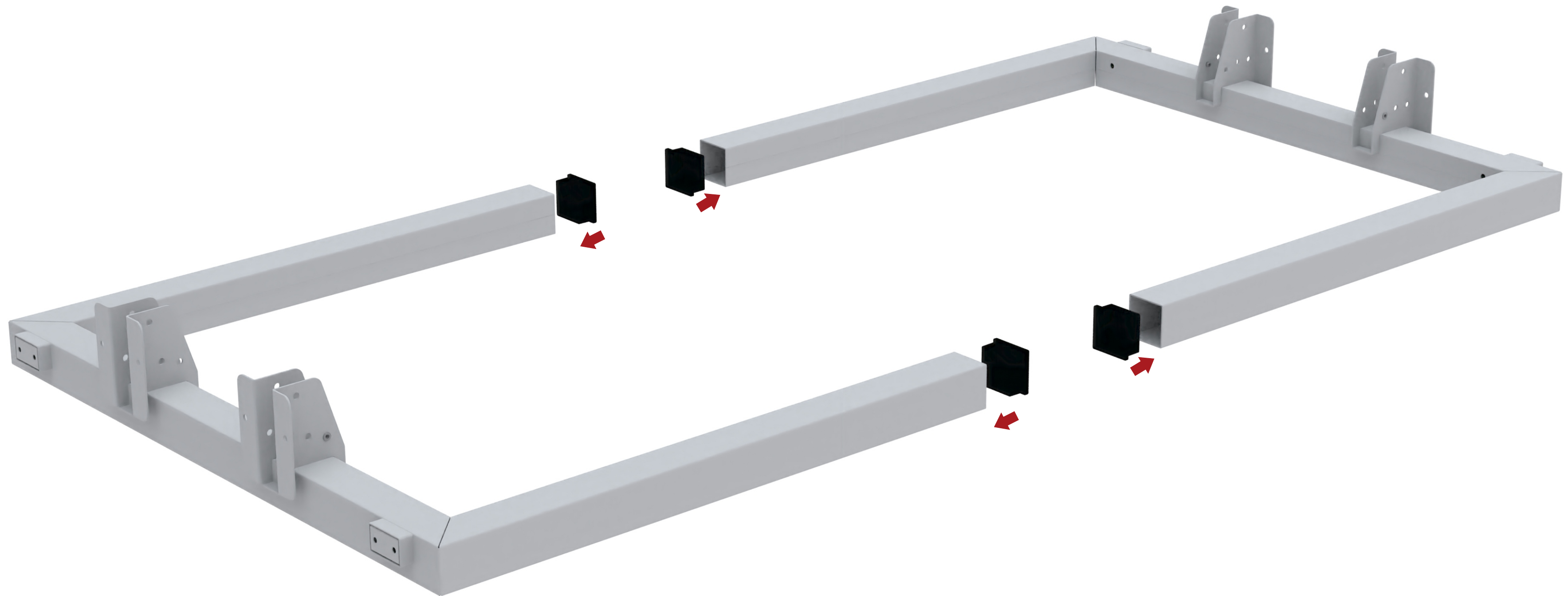
Pé Dir/Esq



11025

04

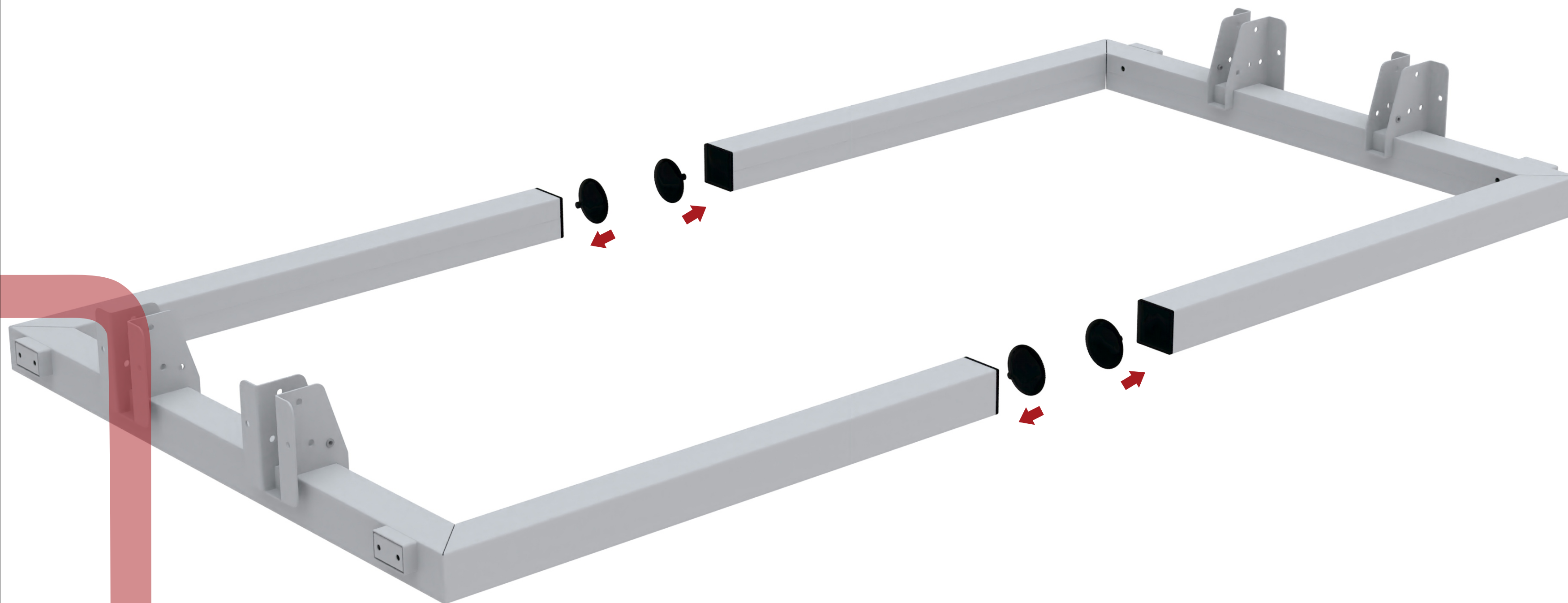
Bucha Plastica 50x50



866

04

Pé Nivelador 5/16 x 1



10538

02

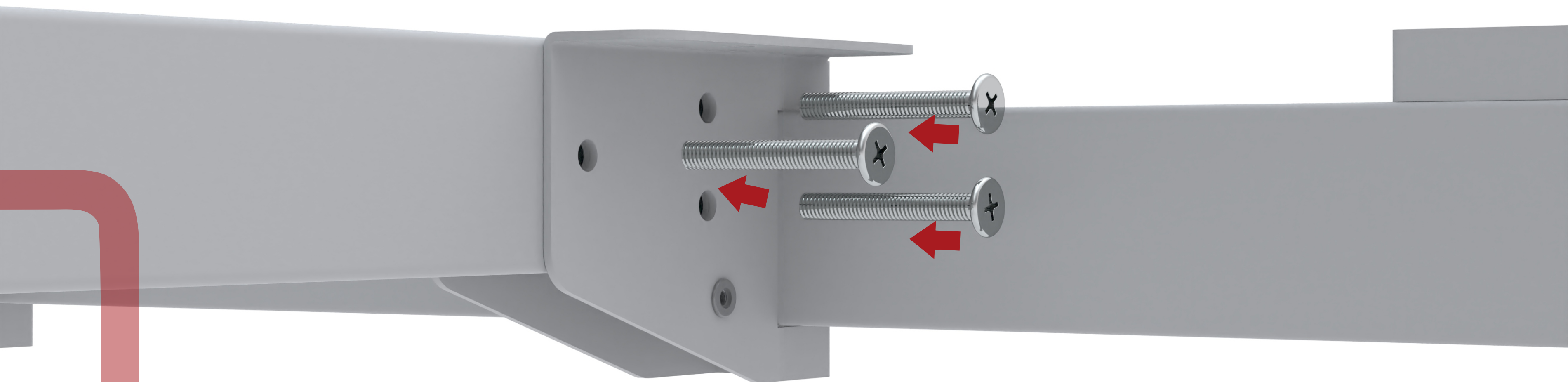
Barra Estabilizadora



847

03

Parafuso 1/4 x 1' 3/4

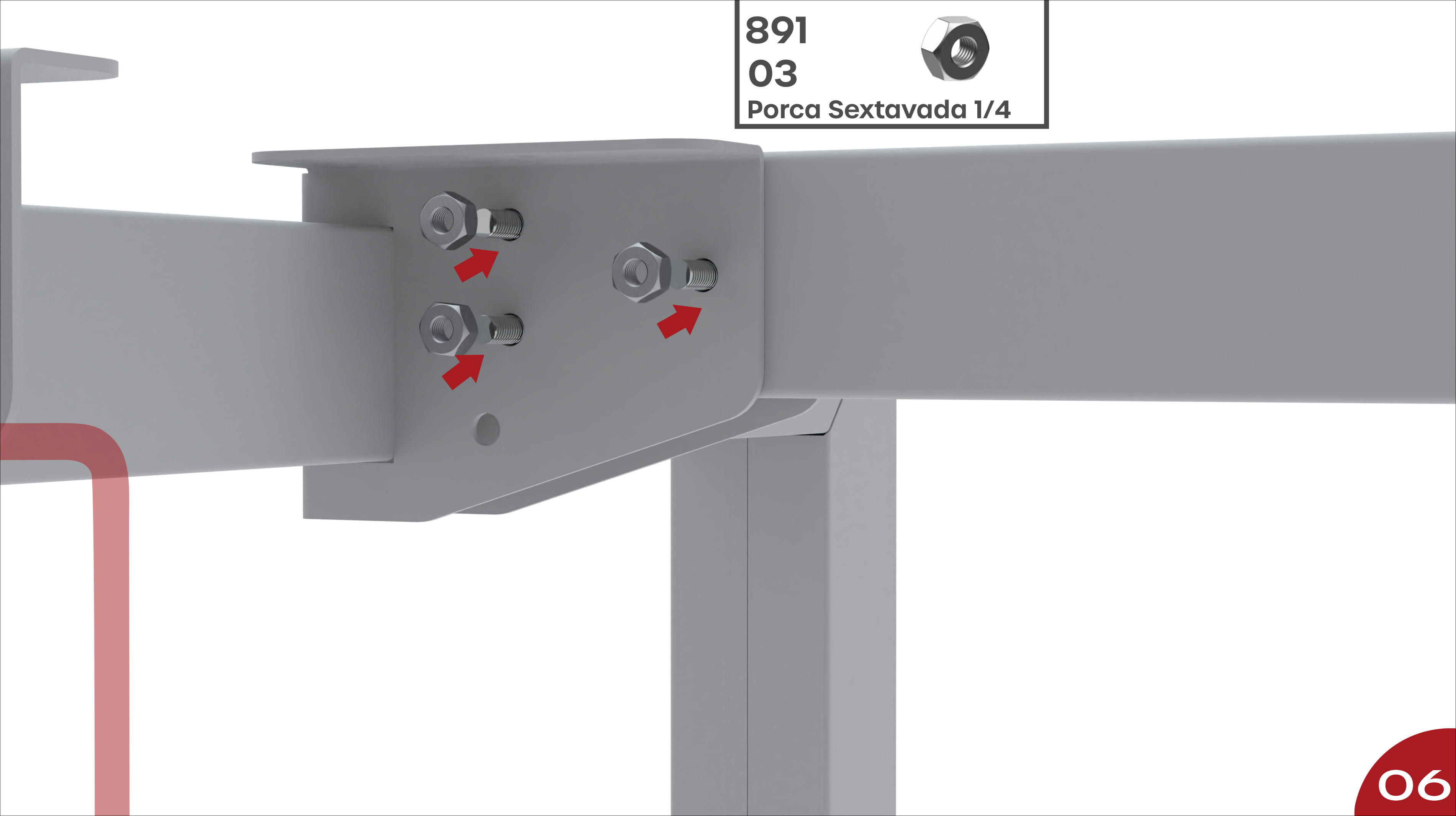
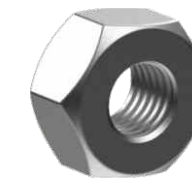




891

03

Porca Sextavada 1/4

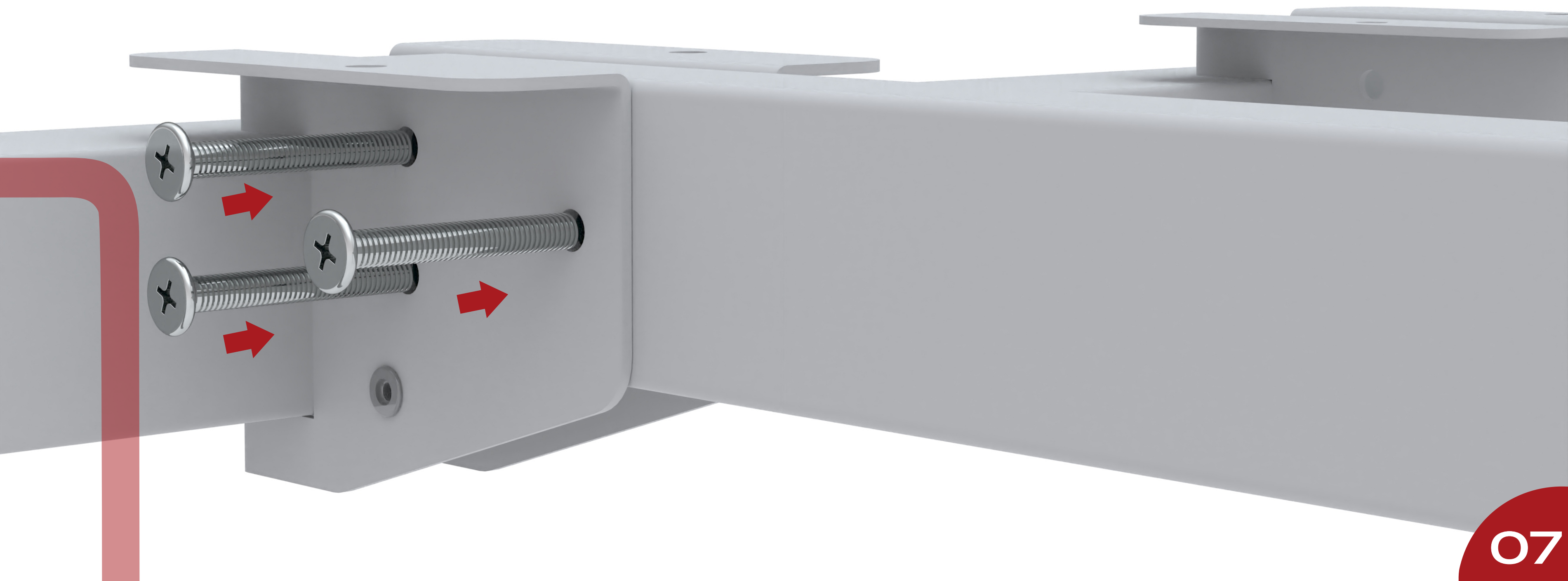


847



03

Parafuso 1/4 x 1' 3/4

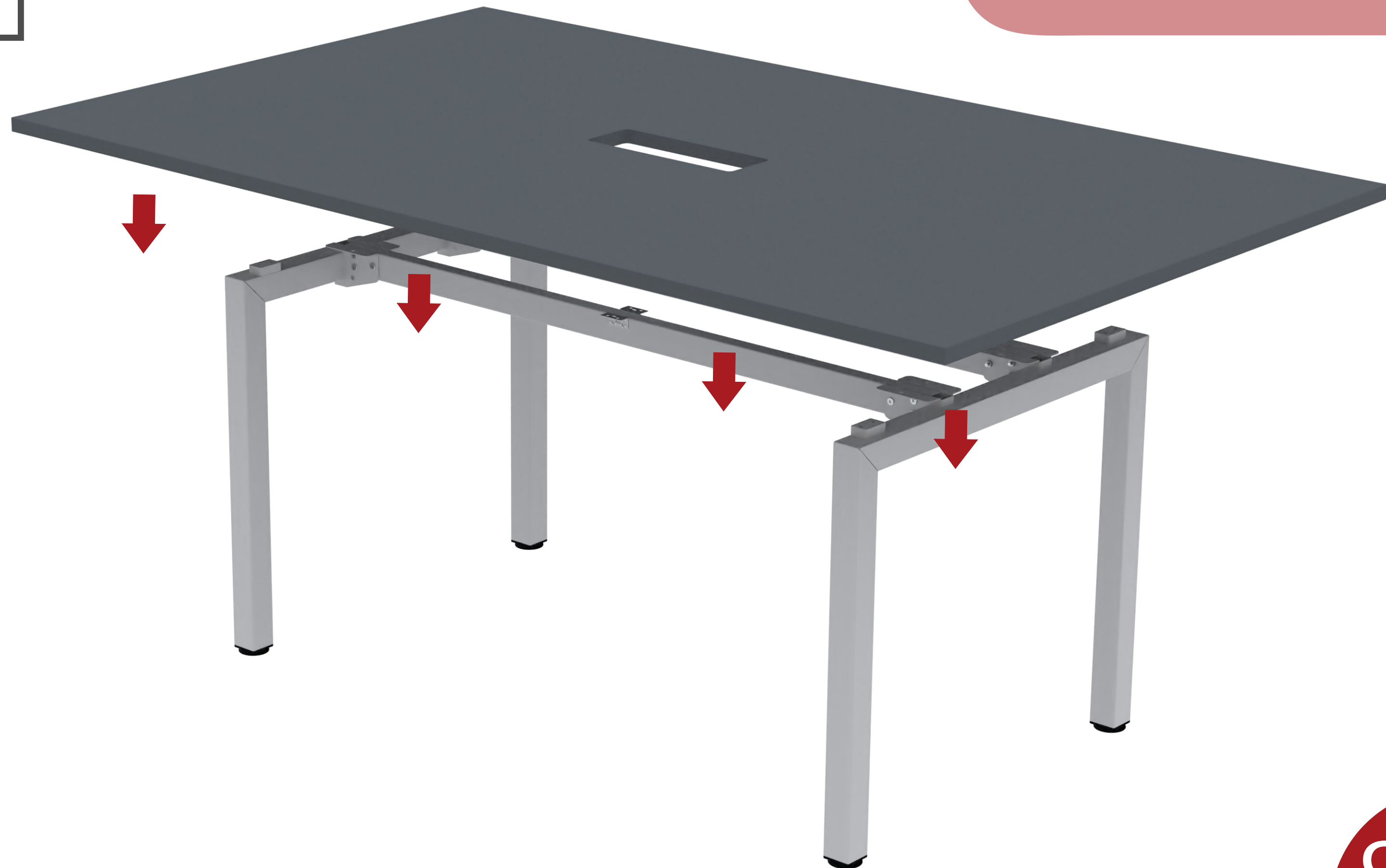
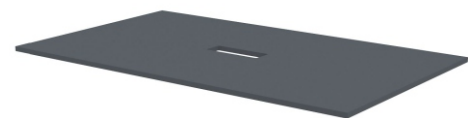




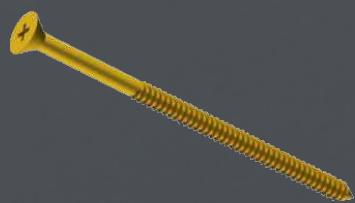
11459

01

Tampo Reunião

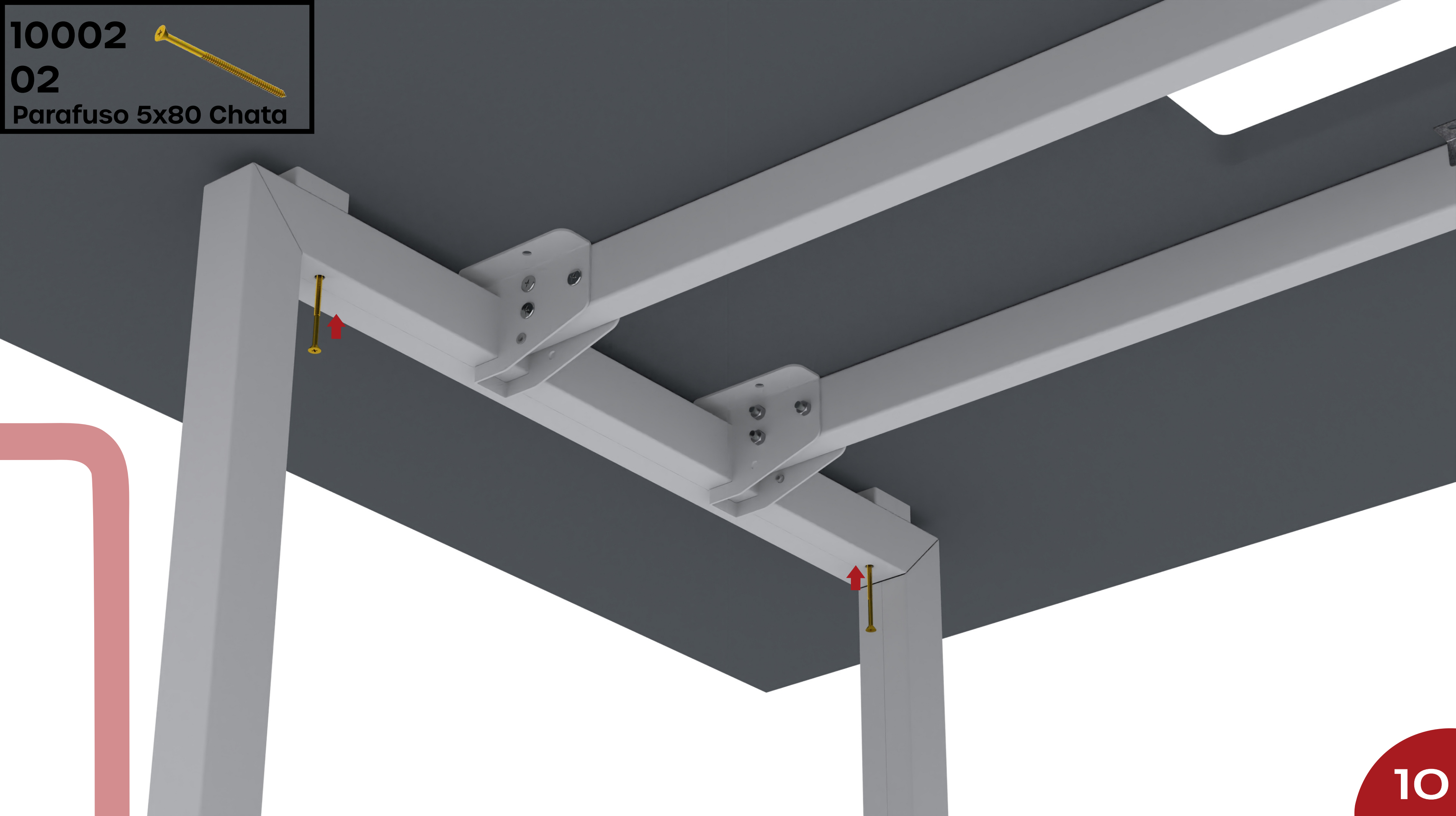


10002



02

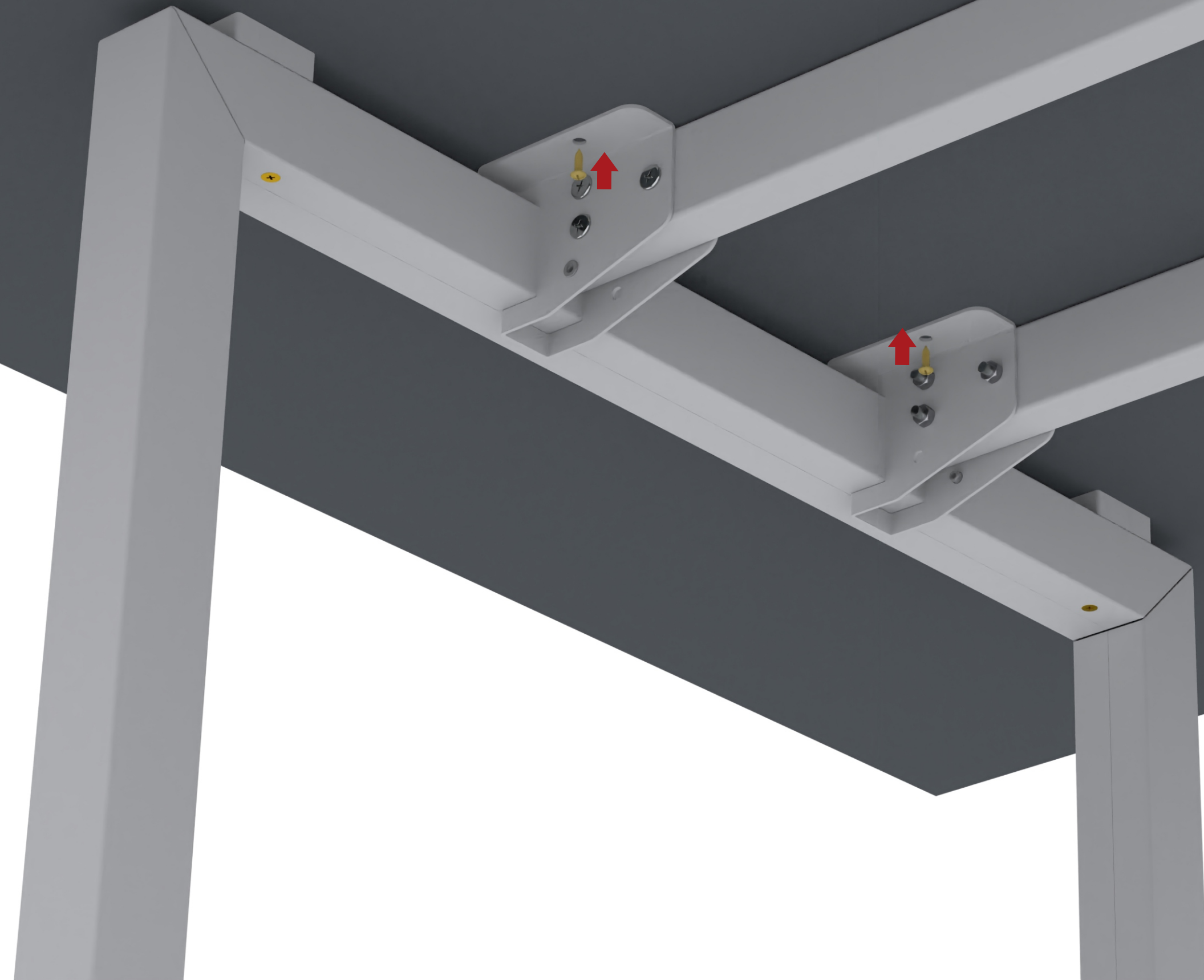
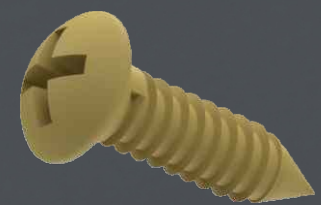
Parafuso 5x80 Chata



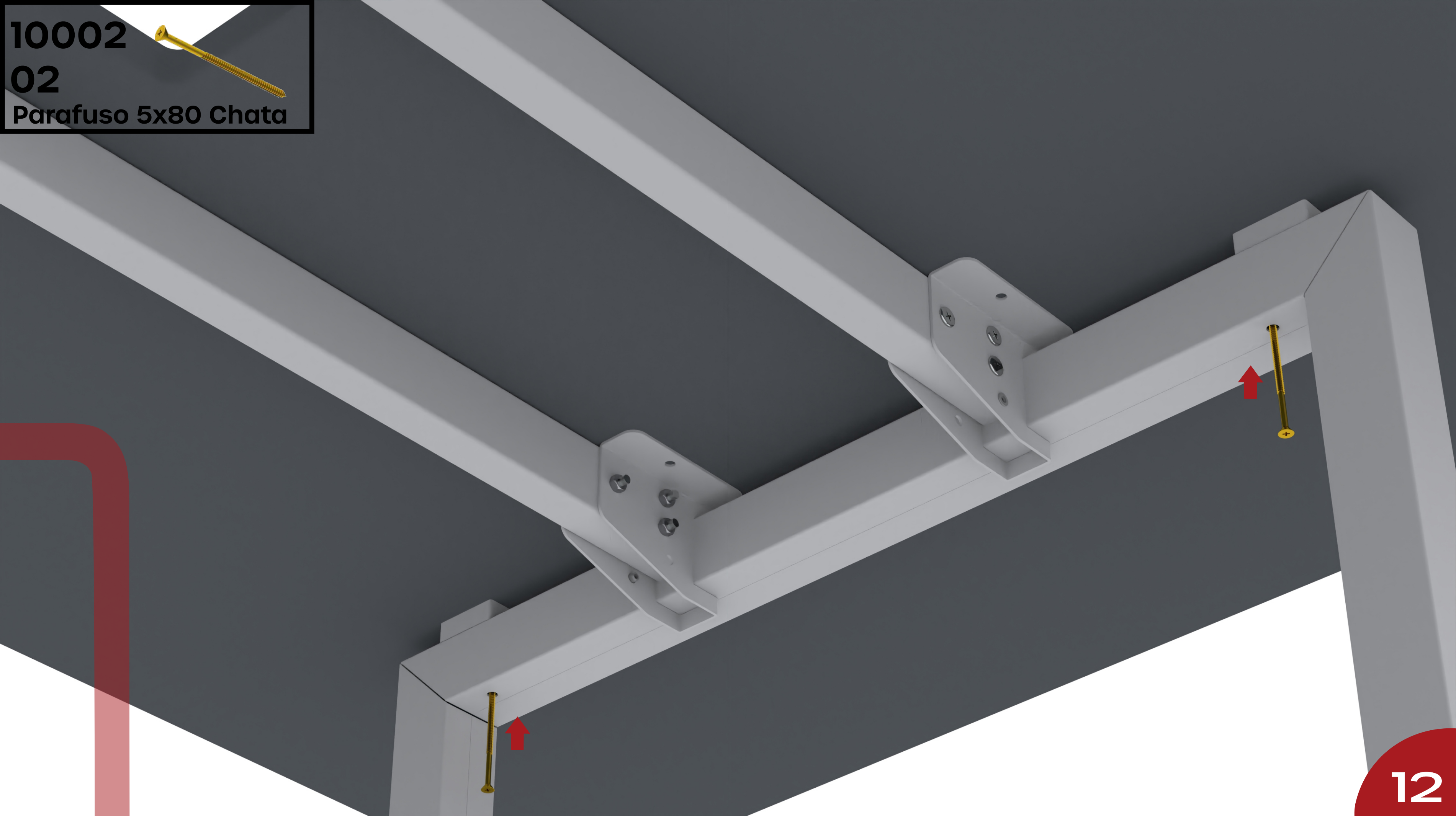
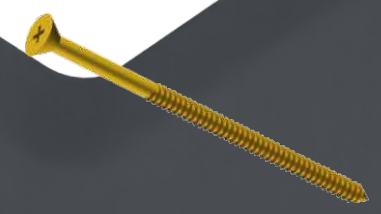
836

04

Parafuso 4,5x14



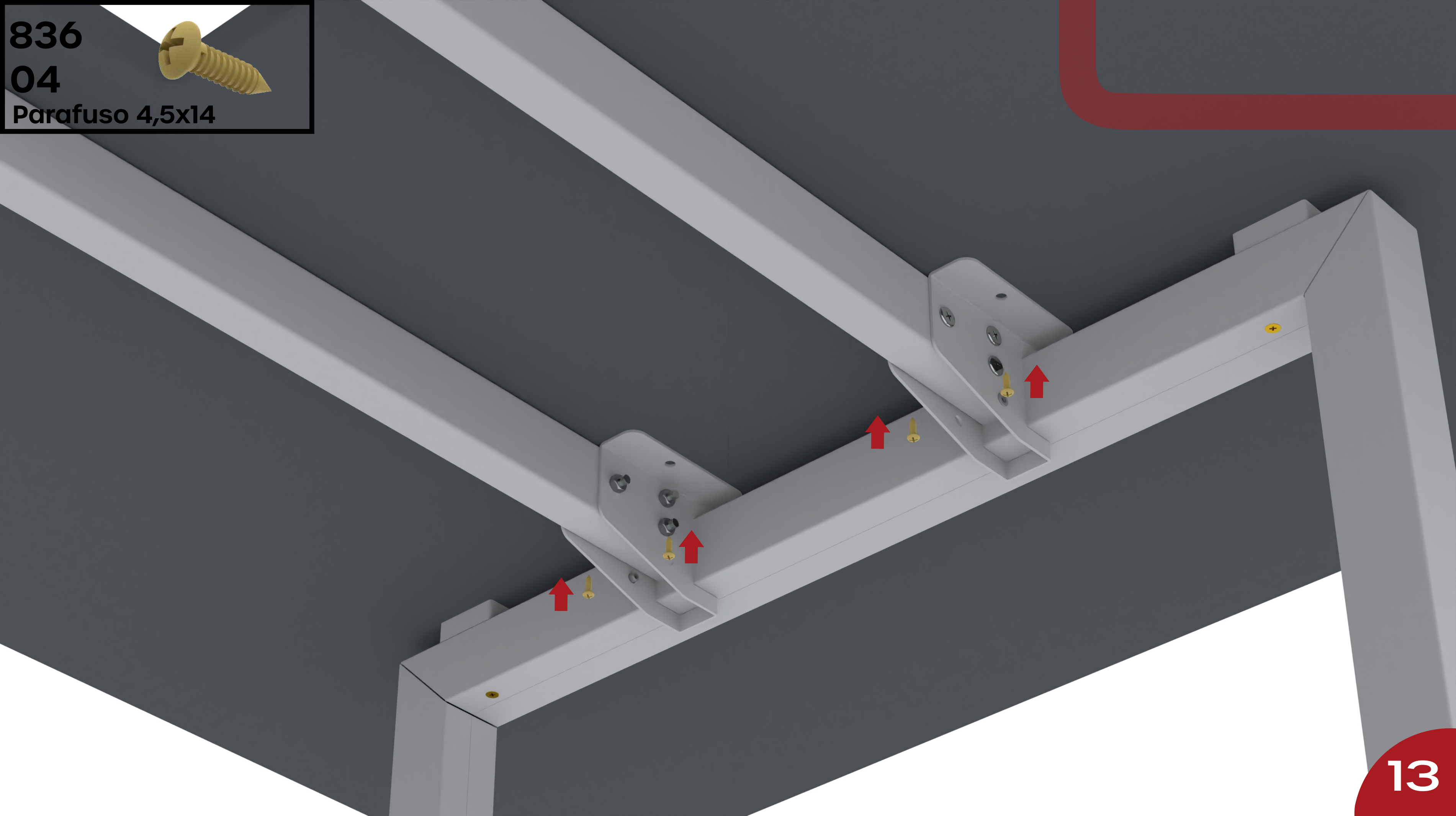
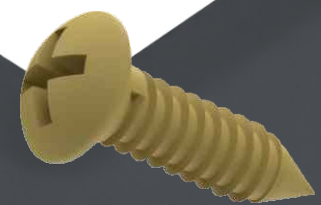
**10002**  
**02**  
Parafuso 5x80 Chata



836

04

Parafuso 4,5x14

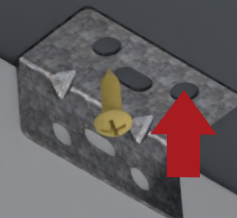
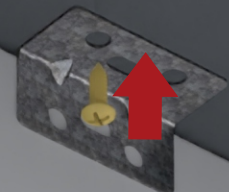




836

02

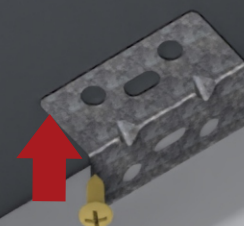
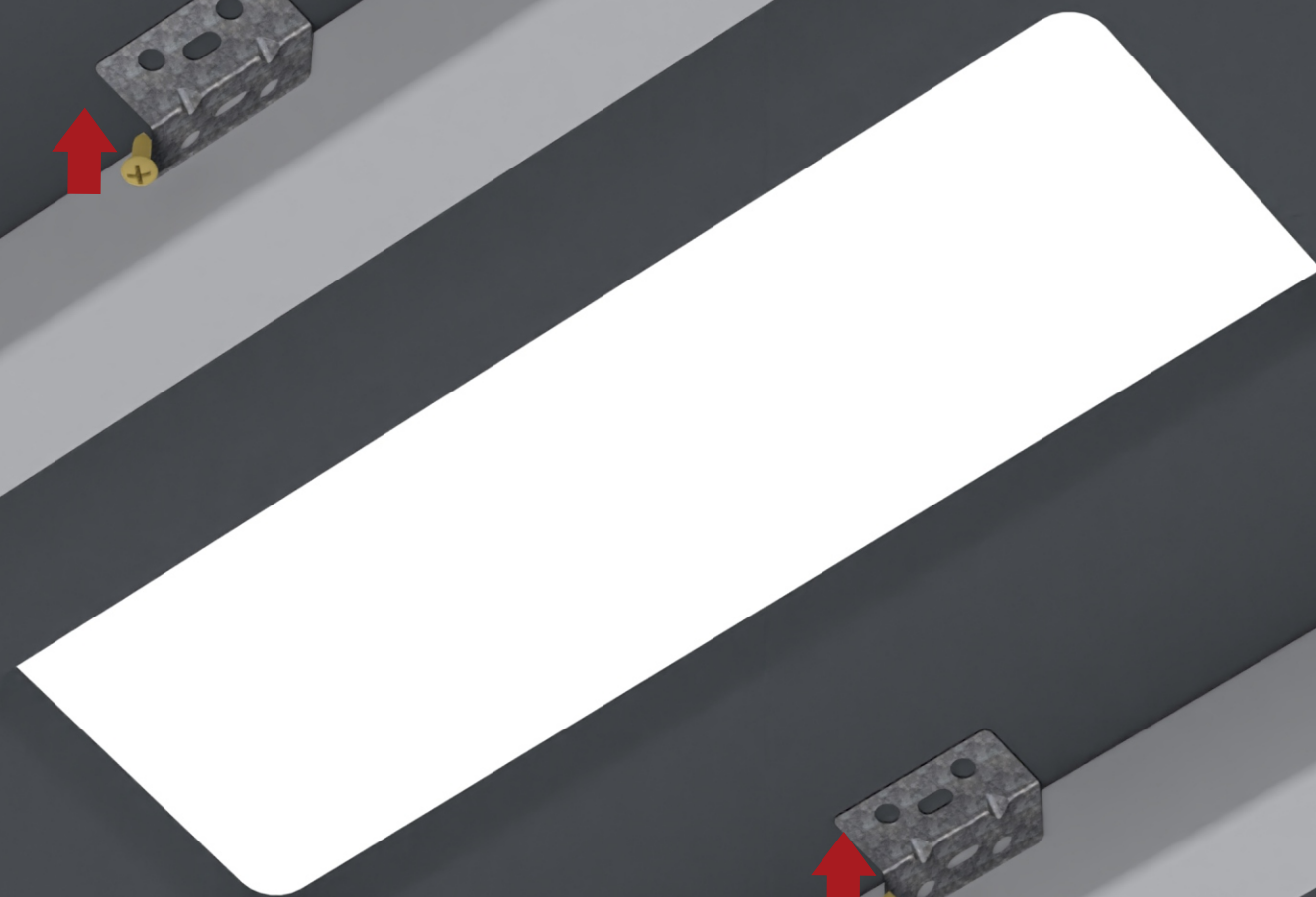
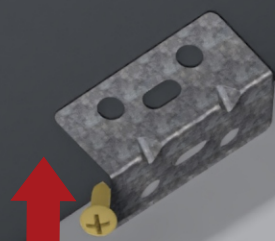
Parafuso 4,5x14



836

02

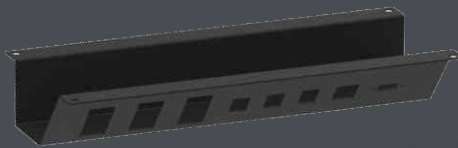
Parafuso 4,5x14



10530

01

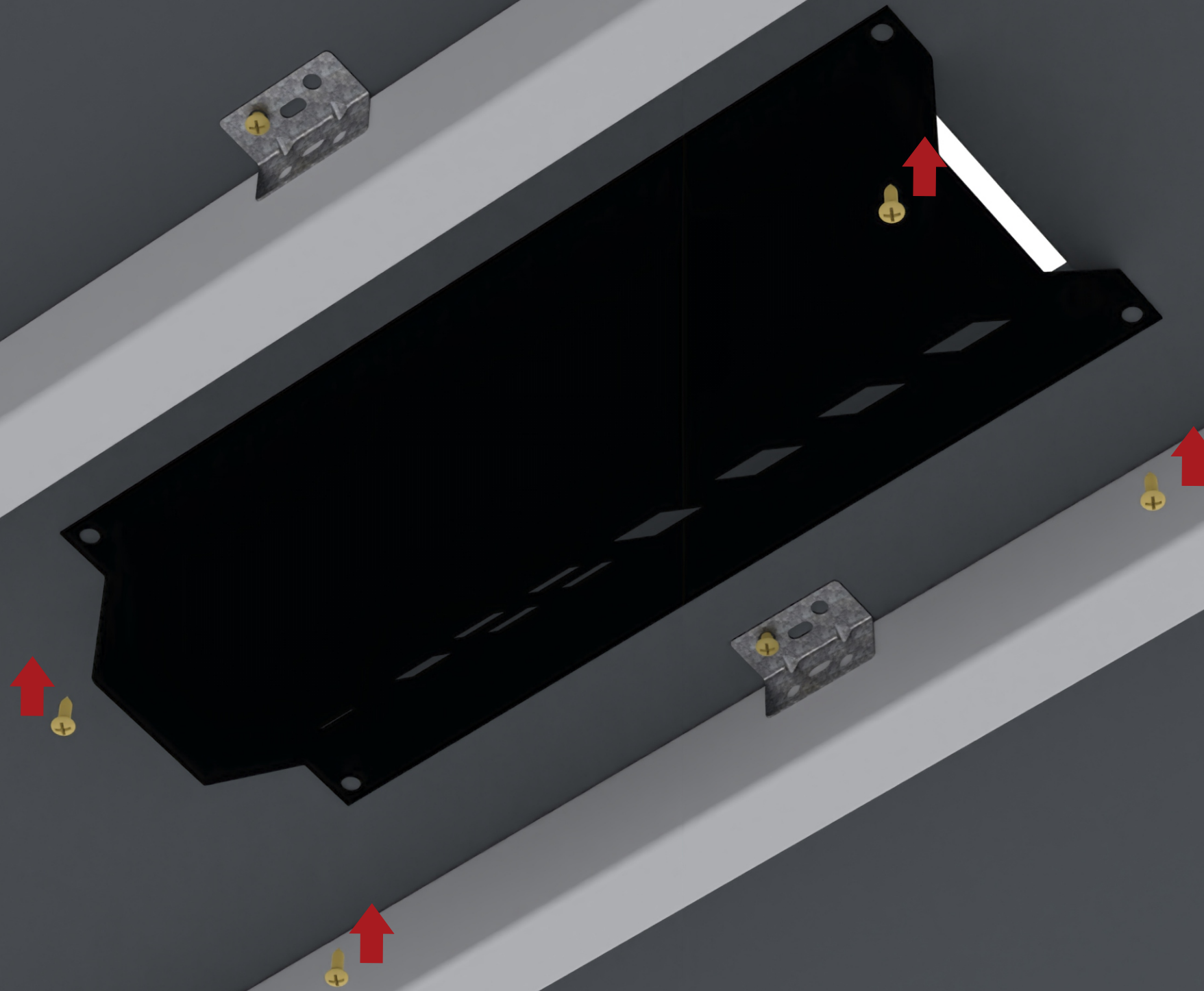
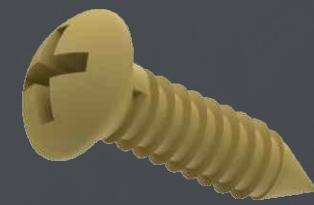
Caixa Box



836

04

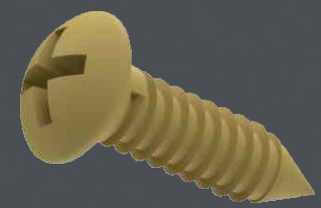
Parafuso 4,5x14



836

04

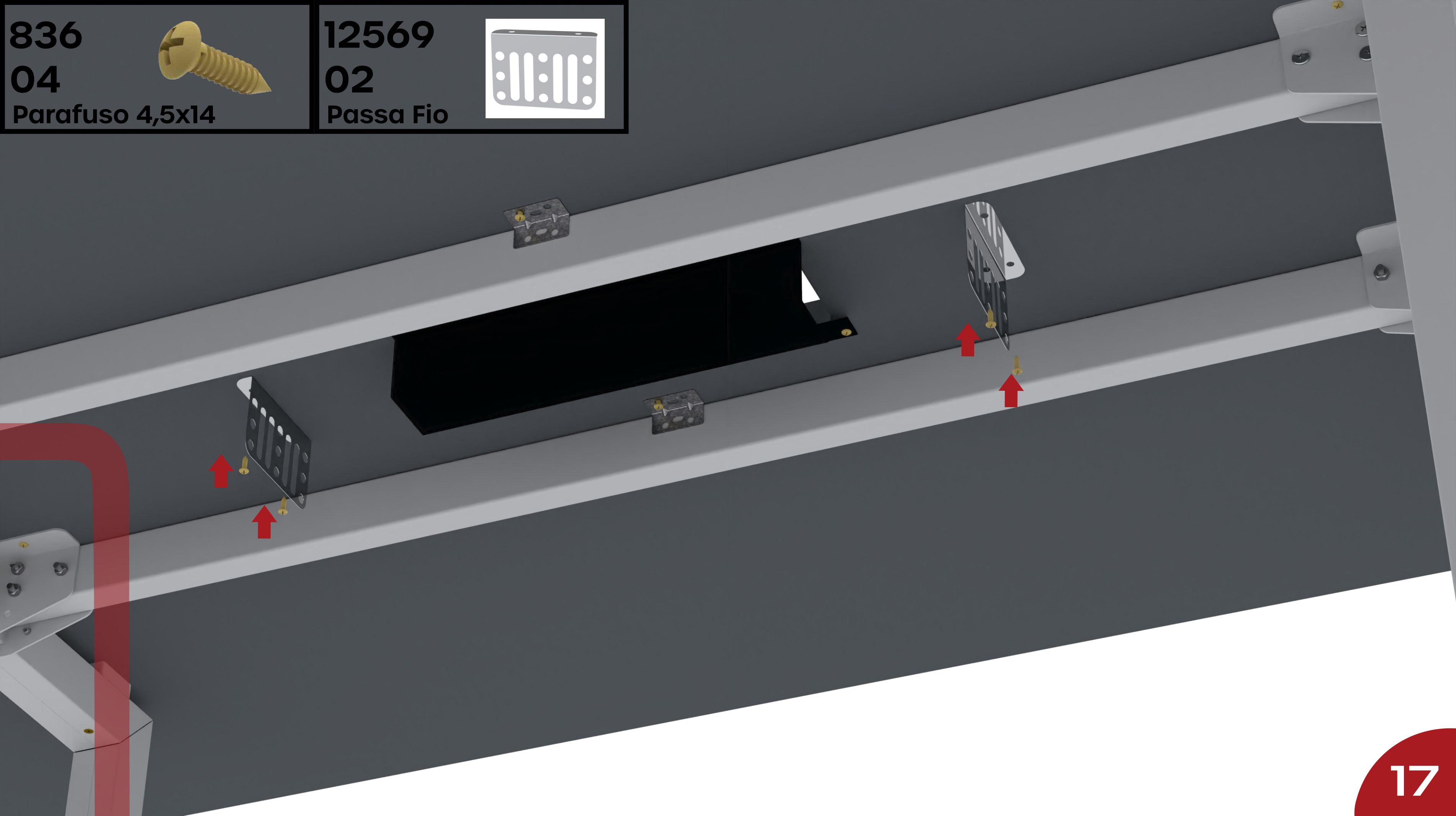
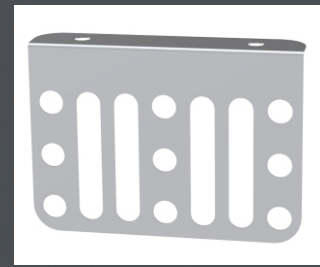
Parafuso 4,5x14



12569

02

Passa Fio



10554

01

Calha Passa Fio

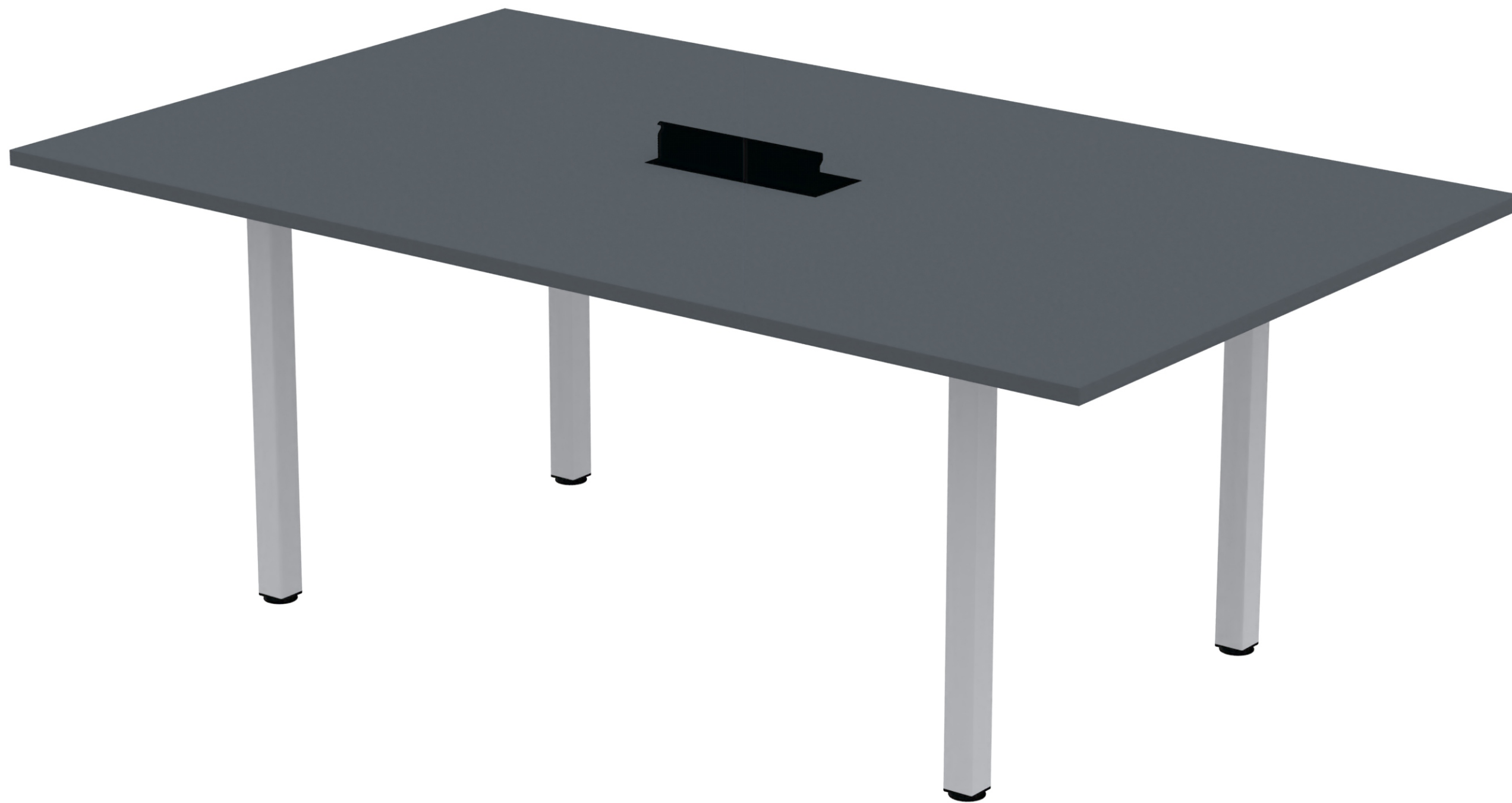


862

01

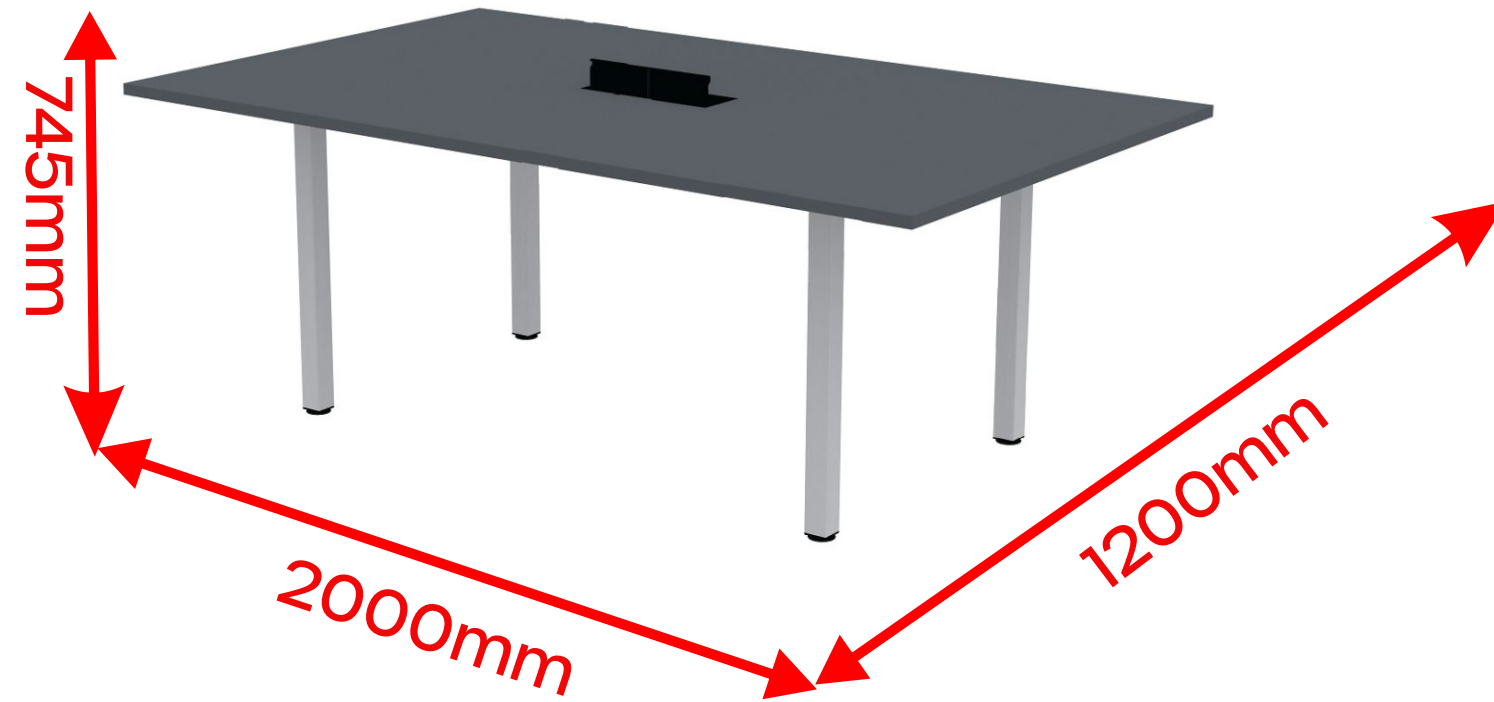
Parafuso M4x10



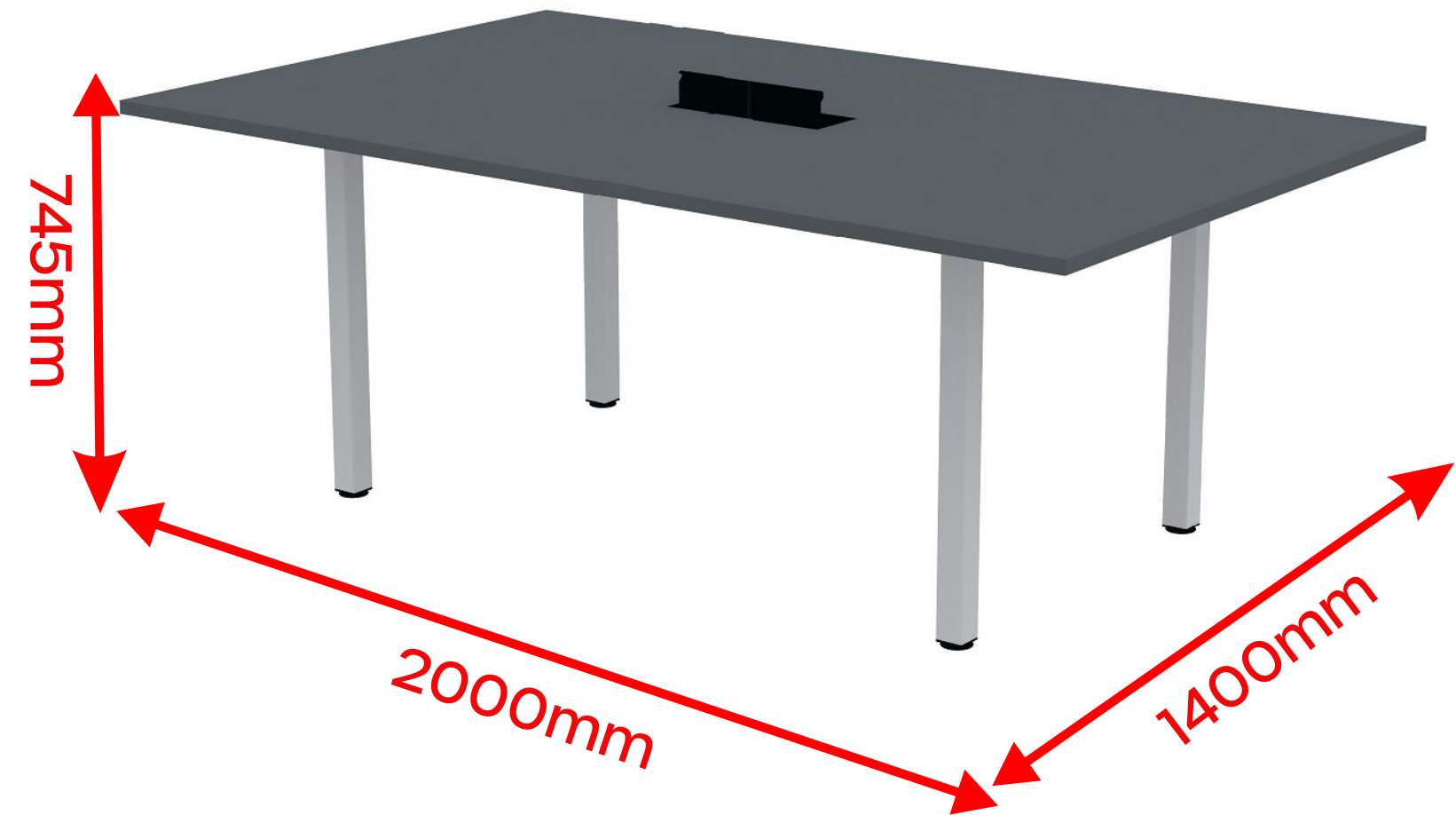


# Montagem Final

MESA REUNIÃO 2000X1200



MESA REUNIÃO 2000X1400



# Instrução de Limpeza

## Para produtos em MDF, MDP e MADEIRA (PEÇAS ENVERNIZADAS, TINGIDAS, LAQUEADAS COM PINTURA UV)

- Para a limpeza, utilize uma flanela seca ou pano macio, levemente umedecido com água. Utilize um pano seco em seguida;
- Evite contato com produtos químicos e abrasivos (solventes, thinner, acetona, etc.)

## Para produtos METÁLICOS

- Para a limpeza, utilize uma flanela seca ou pano macio, levemente umedecido com água;
- Evite o contato direto com objetos cortantes;
- Evite contato com produtos químicos e abrasivos (solventes, thinner, acetona, etc.)
- Não utilize nenhum tipo de esponja de aço.

**Com essas dicas, seus móveis vão estar sempre limpos e vão durar ainda mais!**



# GARANTIA

1 - Nossos produtos possuem um prazo de garantia de 01 ano para defeitos de fabricação a partir da emissão da Nota Fiscal da fábrica, incluído os 90 dias determinados pelo Código de Defesa do Consumidor.

2 - O prazo para troca de produtos avariados parcialmente ou inteiro, referente às peças de acabamentos sujeitas ao desgaste natural, ficarão restritas ao prazo legal de 90 dias a partir da emissão da Nota Fiscal.

3 - A empresa somente fará a reposição de partes e componentes dos produtos nos termos discriminados abaixo e que comprovarem a existência do alegado defeito de material ou fabricação.

4 - A garantia é válida para defeitos de fabricação detectados por via e-mail, pelo site ou pela Central de Atendimento (telefone na Etiqueta) e toma-se nula quando:

- Problemas ocorridos por montagem em desacordo com o manual de instrução ou relacionados a adaptações ou alterações realizadas no produto;

- Defeitos e desgaste no acabamento, partes e/ou peças ocorridos por uso intenso ou exposição a condições adversas e não previstas, tais como umidade excessiva, intempéries, maresia, frio e calor intensos, cupim e pragas de madeira em geral, sinistros, acidentes, quedas ou agentes da natureza;

- Problemas ocorridos devido as condições inadequadas do local de instalação do produto, tais como pisos desnivelados, paredes pouco resistentes e fora do prumo, etc;

- Danos causados por serviços ou consertos contratados pelo consumidor, descuido, maus tratos, limpeza e/ou manutenção em desacordo com as instruções contidas no manual;

5 - Todas as reclamações e defeitos observados durante o prazo da garantia serão atendidos mediante a apresentação da nota fiscal de compra e entrando em contato com nossa central de atendimento.

6 - A empresa reserva-se o direito de alterar as característica gerais, técnica e estética, introduzir melhoramentos a sua linha de produtos em qualquer momento, sem incorrer na obrigação de efetuar o mesmo nos produtos em estoque ou já vendidos.

7 - Em caso de troca total do produto ou de peças, a empresa efetuará o envio do mesmo após comprovação da empresa.

## A PANDIN está nas REDES SOCIAIS!

Clique nos ícones:



/pandinofficial



@pandinmoveis



WhatsApp SAC



PandinOfficial



Pandin Soluções  
em Ambientes

[www.pandin.com.br](http://www.pandin.com.br)

**Pandin** Pra quem  
faz acontecer