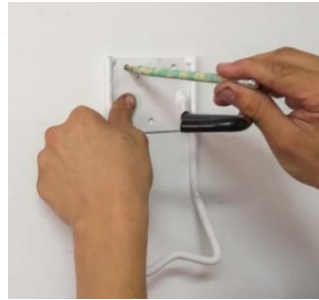
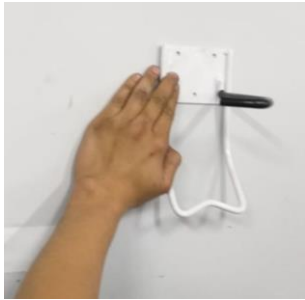
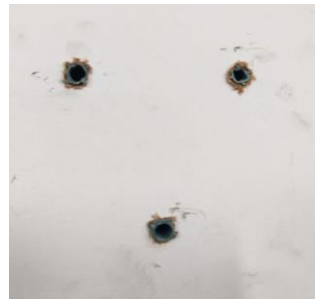
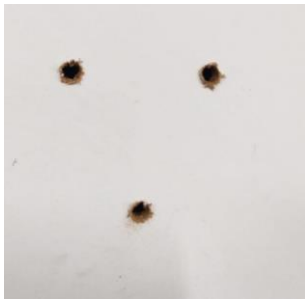


1º Posicione o Suporte para bicicletas
No local desejado, e marque as furações



2º Fure nos locais marcados, e insira as
Buchas de fixação



3º Fixe o Suporte para bicicleta nos furos



4º pendure sua bicicleta pela roda



INOVAÇÃO PARA
ORGANIZAR
AMBIENTES

www.dsartefatos.com.br