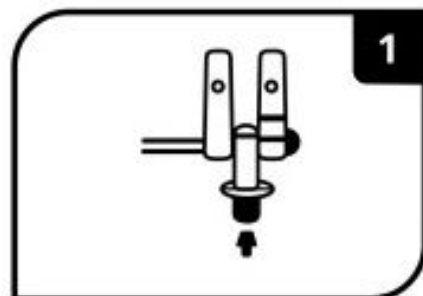


Insatalação/ Instalación:

Para adaptar o produto às suas necessidades, siga as instruções abaixo:

Para adecuar el producto a su requerimiento, siga las instrucciones abajo:



1

1- Introduza o parafuso, a borracha e a porca na base do assento (sem apertar), conforme indicação

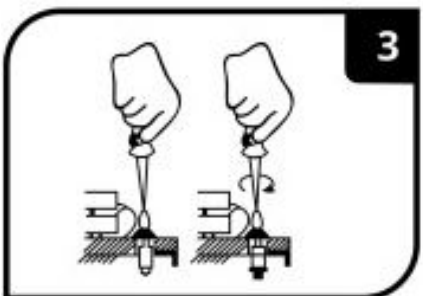
1- Introducir el tornillo, la tuerca y el caucho en la base del asiento (sin apretar), com se indica (imagen).



2

2- Coloque o assento na louça, encaixando os parafusos nos orifícios, parafusando-os em seguida com a chave de fenda.

2- Introducir el tornillo, la tuerca y el caucho en la base del asiento (sin apretar), com se indica (imagen).



3

3- Aperte os parafusos provocando a expansão de borracha até firmar o assento na louça.

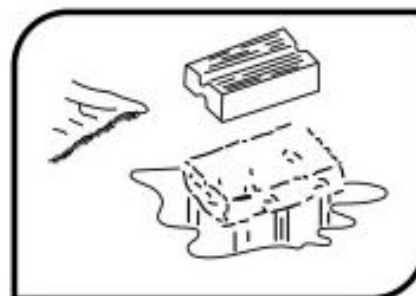
3 - Apretar los tornillos causando la expansión del caucho hasta fijar el asiento.

Cuidados com a manutenção e limpeza

Cuidados con el mantenimiento y limpieza

Para manter seu assento sanitário com boa aparência, faça sua limpeza regularmente.

Para mantener el asiento del inodoro com buena apariencia, limpiarlo de maneira periódica.



ATENÇÃO/ATENCIÓN

Use apenas uma esponja ou pano macio e sabão neutro.

Usar solamente una esponja o un paño suave y jabón neutro



CUIDADO/ CUIDADO

Não use abrasivos, álcool, esponja de aço, detergentes fortes ou produtos químicos agressivos.

No usar productos abrasivos, alcohol, esponjas de acero, detergentes fuertes o productos químicos agresivos.



Para manter o brilho use cera polidora para automóveis ou lustra móveis.

Para mantener su brillo use cera para pulir autos o lustra muebles