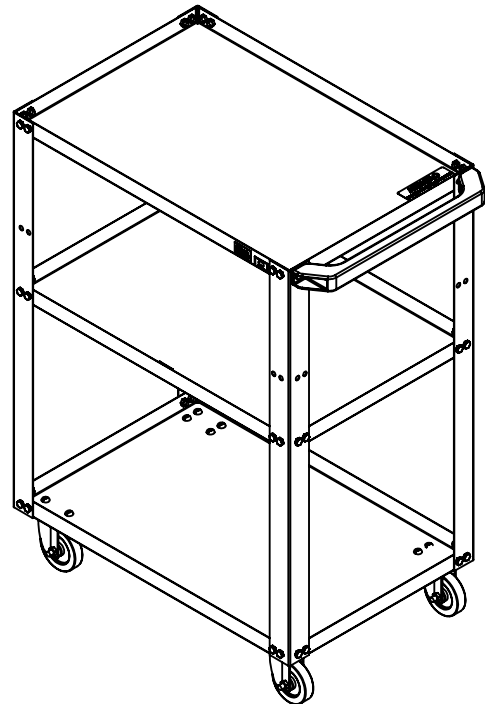


Este manual orienta e montagem completa do **CARRO PARA FERRAMENTAS**, e guia passo a passo as fixações e encaixes necessários para o perfeito funcionamento do produto.

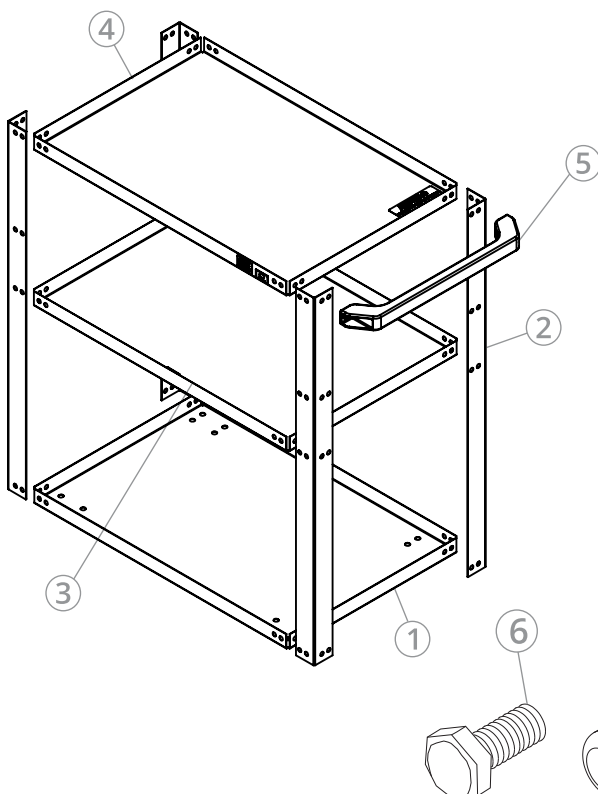
ESTRUTURA MONTADA

Você vai precisar...



ESTRUTURA | COMPONENTES

Separe todas as peças para conferencia de toda a estrutura e componentes antes da montagem.



Relação de Materiais

ID - QTD DESCRIÇÃO

01 -	01	Bandeja Inferior;
02 -	04	Colunas;
03 -	01	Bandeja Intermediaria;
04 -	01	Bandeja Superior;
05 -	01	Cabo.

Relação de Componentes

06 -	46	Parafuso Sextavado;
07 -	16	Parafuso Lentilha 1/4x3/8";
08 -	46	Porca Sextavada;
09 -	16	Porca Sextavada auto travante;
10 -	02	Rodízio de Placa Fixo;
11 -	02	Rodízio de Placa giratório;
12 -	02	Parafuso Lentilha 1/4x1/2".

PASSO A PASSO

Inicie a montagem pela Bandeja Inferior (1) posicionando as 4 colunas (2) nos quatro cantos da bandeja (figura1), coloque todos os parafusos com a mão sem o aperto final. Repita o processo para as outras bandejas.

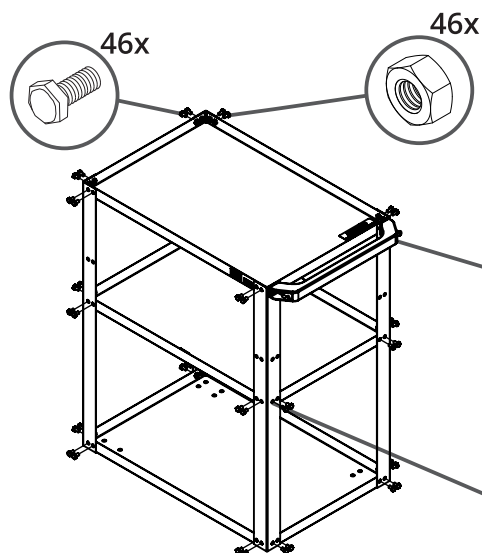
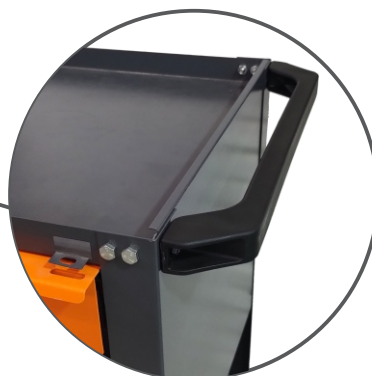
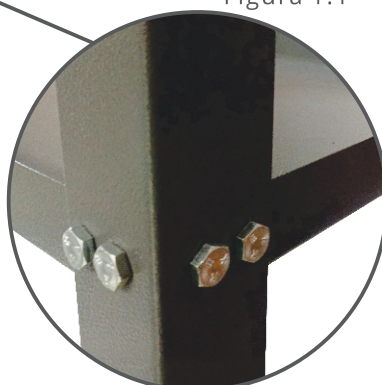


Figura 1



Atenção: o cabo deve ser fixado na furação de fixação da bandeja superior. Utilizar o parafuso lentalha 1/4x1/2".



Após a fixação de todas as bandejas com o auxílio das duas chaves 7/16 e o esquadro aperte todos os parafusos (figura 1.2).

Figura 1.2



Figura 1.4

Vire o carro para Ferramentas para fixar os rodízios (figura 1.3), após use a chave de fenda e a chave 7/16 para o aperto final.

ATENÇÃO: O rodízio rotatório (10) deve ser fixado no mesmo lado do cabo (5) para uma melhor movimentação.

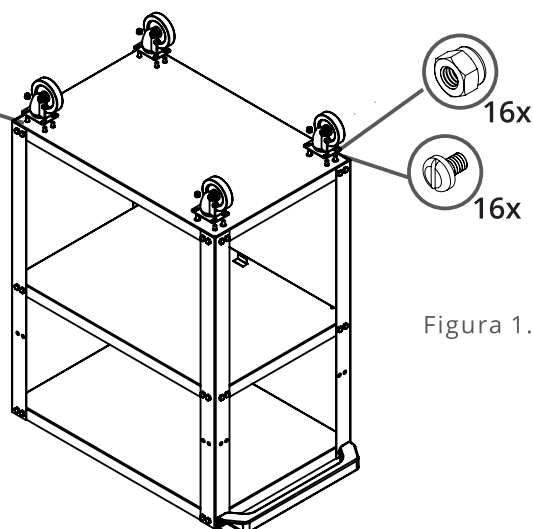


Figura 1.3