

Este manual orienta a montagem completa do **CARRO PARA FERRAMENTAS SEMIFECHADO**, guia passo a passo as fixações e encaixes necessários para o perfeito funcionamento do produto.

### ESTRUTURA | COMPONENTES

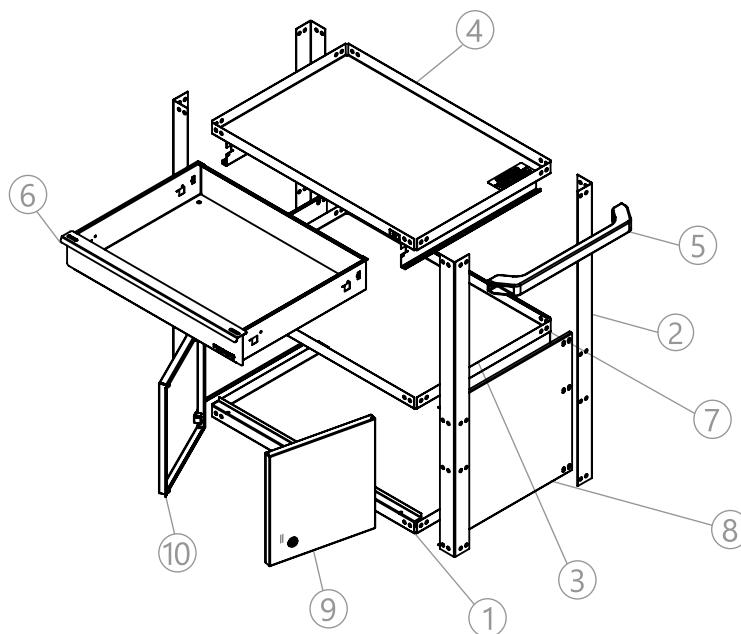
Você vai precisar...



### Relação de Materiais

#### ID - QTD DESCRIÇÃO

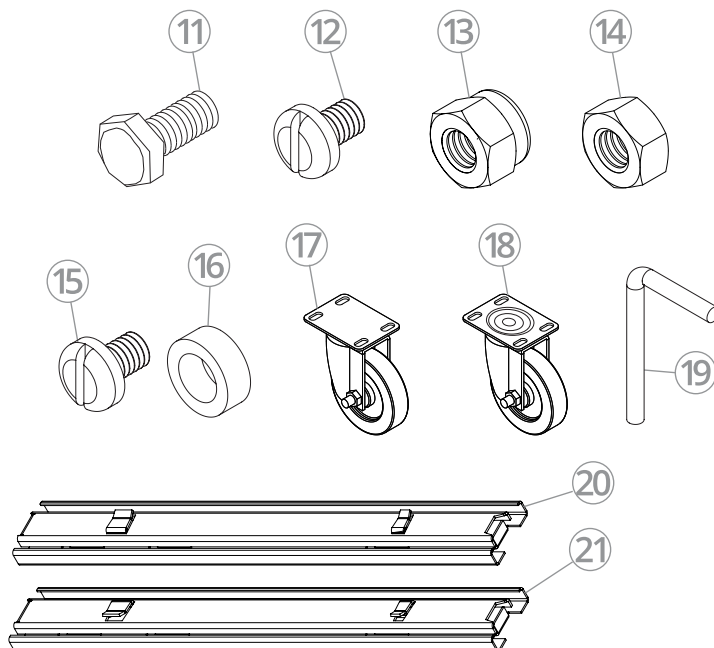
01 - 01	Bandeja Inferior;
02 - 04	Colunas;
03 - 01	Bandeja Intermediária;
04 - 01	Bandeja Superior;
05 - 01	Cabo;
06 - 01	Gaveta;
07 - 01	Fechamento Posterior;
08 - 02	Fechamento Lateral;
09 - 01	Porta Direita;
10 - 01	Porta Esquerda.



### Relação de Componentes

#### ID - QTD DESCRIÇÃO

11 - 46	Parafuso Sextavado;
12 - 16	Parafuso Lentilha 1/4x3/8;
13 - 16	Porca Sextavada auto travante;
14 - 46	Porca Sextavada;
15 - 02	Parafuso Lentilha 1/4/1/2".
16 - 02	Arruela Dobradiça;
17 - 04	Rodízio de Placa fixo.
18 - 04	Rodízio de Placa giratório;
19 - 04	Pino Dobradiça;
20 - 01	Corrediça Direita;
21 - 01	Corrediça Esquerda;



## MONTAGEM BANDEJA INFERIOR E LATERIAS

Inicie a montagem pela Bandeja Inferior (1) posicionando as 4 colunas (2) nos quatro cantos da bandeja (figura 1), posicione também os fechamentos laterais (8) e fechamento posterior (7), coloque todos os parafusos com a mão sem o aperto final. Para a fixação da bandeja intermediária (3) encaixe a mesma por dentro das colunas e por baixo das abas dos fechamentos (7 e 8) conforme figura 2.1.

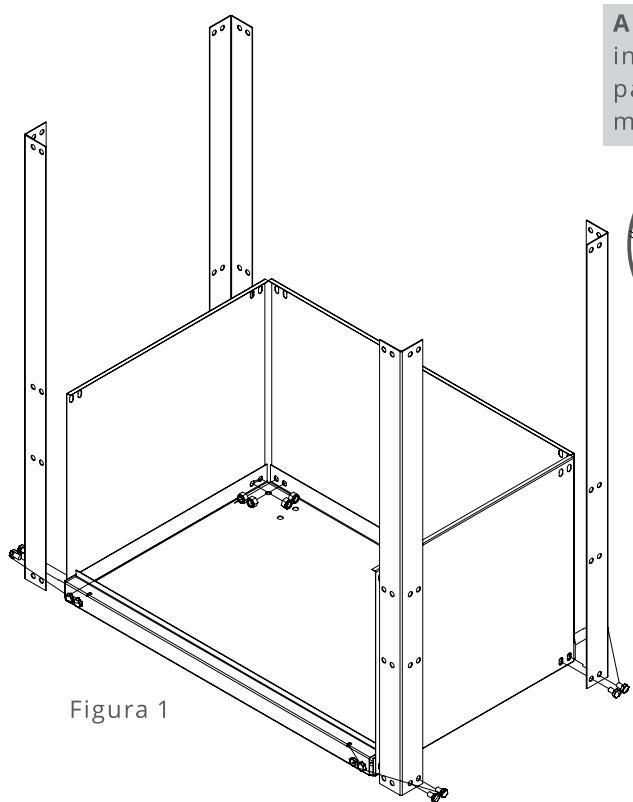


Figura 1

**ATENÇÃO:** Na bandeja intermediária deve-se cuidar para deixar o batente para o mesmolado das portas.

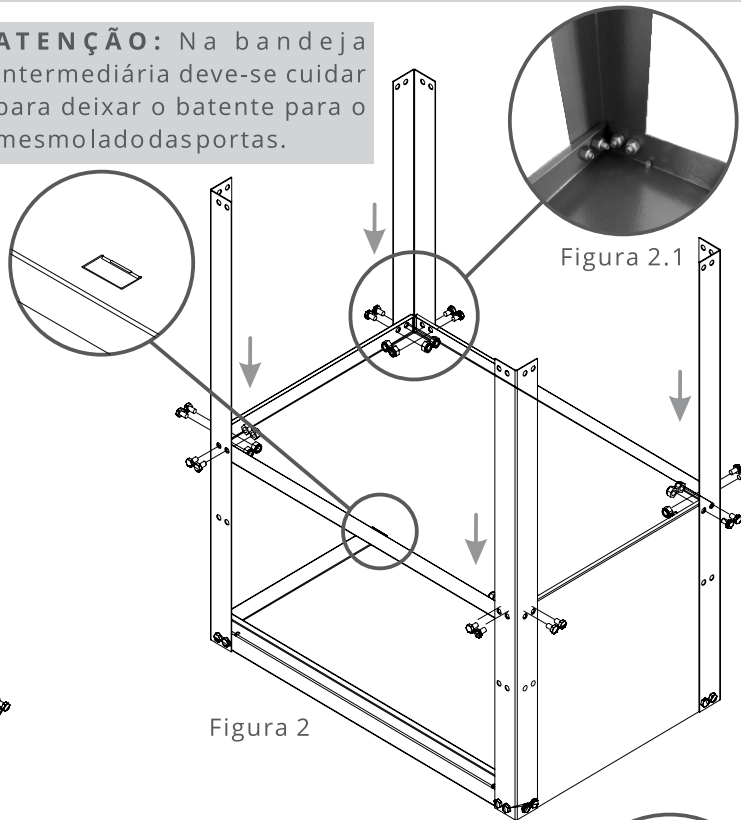


Figura 2

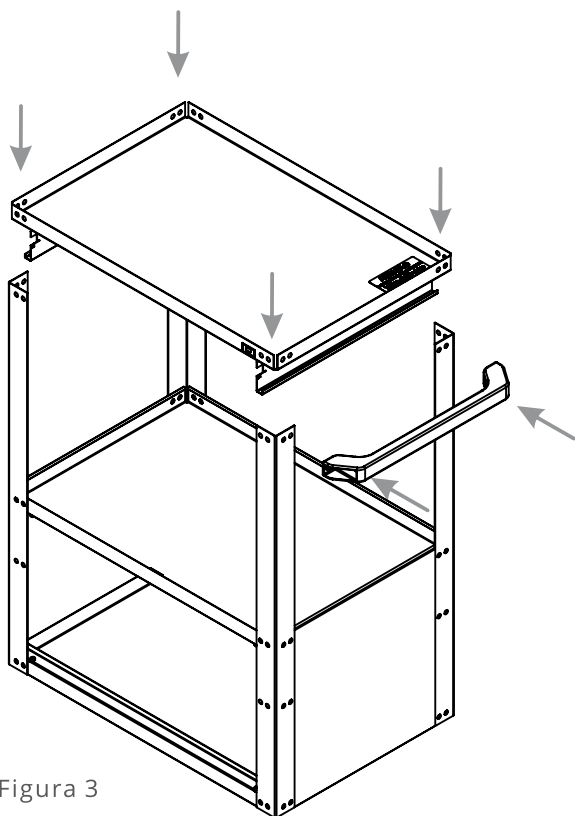


Figura 3

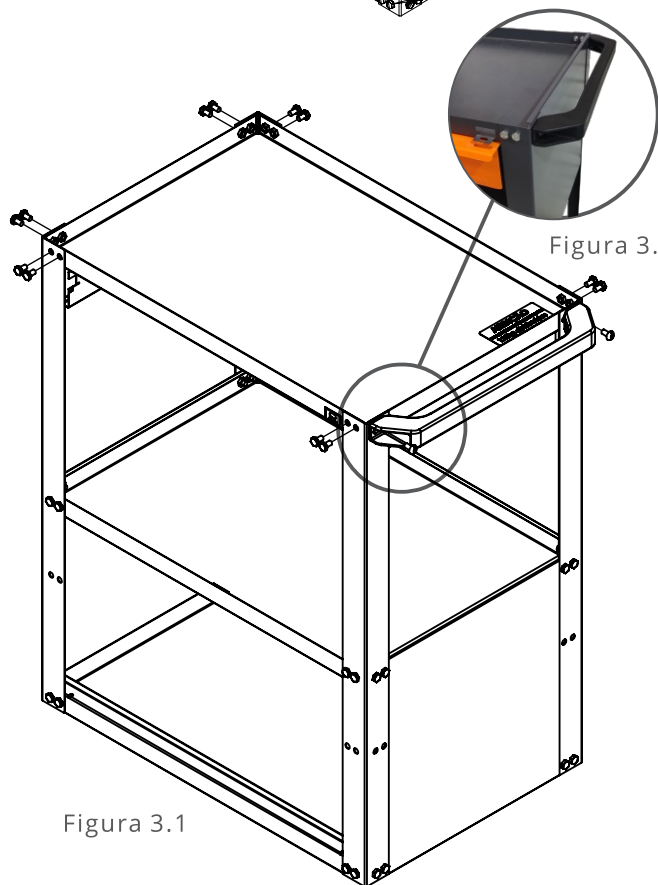


Figura 3.1

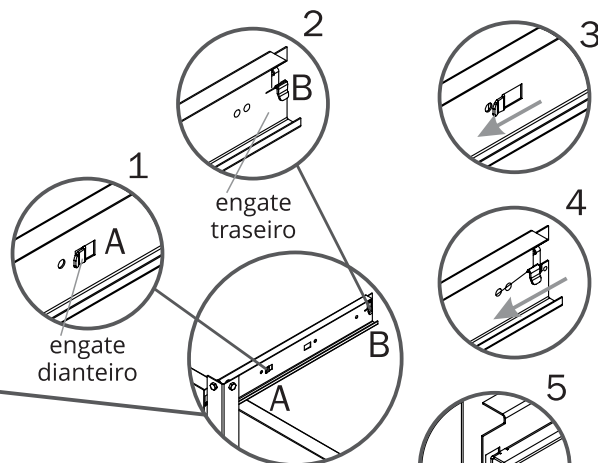
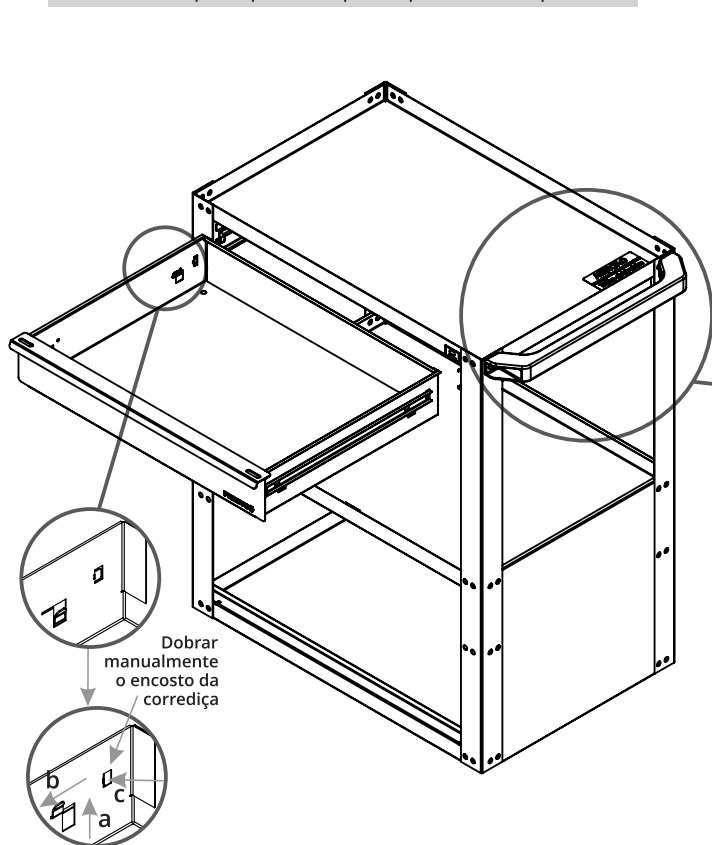
### MONTAGEM GAVETA

#### Passo 1

Corrediças devem ser desmontadas antes de realizar a montagem (abrir toda a corrediça e deslocar o pino plástico para que solte as partes).

#### Passo 2

Posicionar o engate traseiro da corrediça no rasgo traseiro do suporte soldado na bandeja superior (figura 1 e 2), deslizando até que o engate dianteiro encaixe no rasgo dianteiro (figura 3 e 4), impedindo a mesma de mover-se para cima.



#### Passo 3

Com o auxílio da chave de fenda dobre a aba do suporte para dentro para travar a corrediça (figura 5).

Gaveta montada.

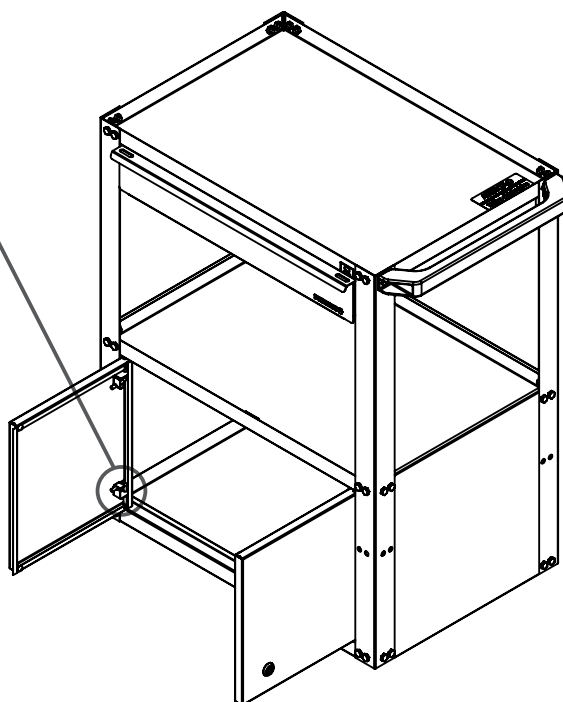
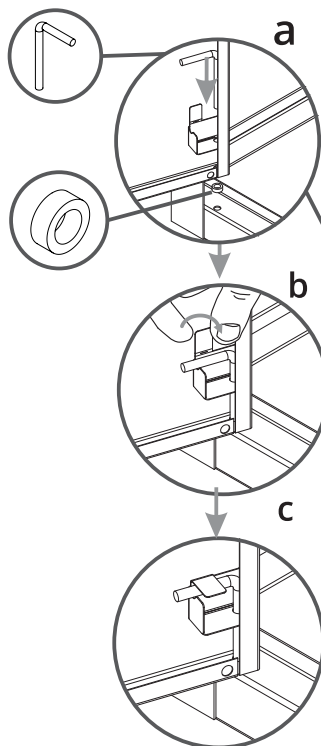
### MONTAGEM PORTAS

#### Passo 1

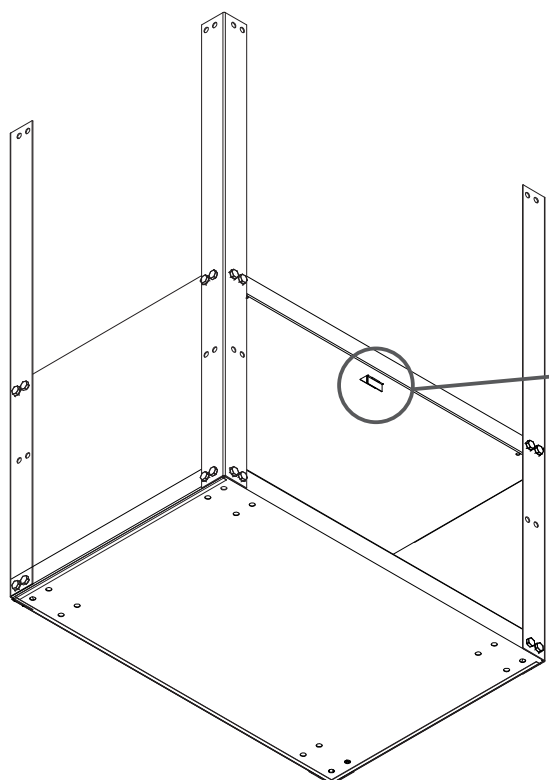
Inserir pino deixando a arruela entre a porta e a bandeja inferior

#### Passo 2

Dobrar aba para que o pino fique fixo na posição.



## DOBRA BATENTES



**ATENÇÃO:** a bandeja intermediária contém um recorte que servirá de batente para as portas. Dobre conforme figura ao lado.

## MONTAGEM RODÍZIOS



Figura 1.4

Para fixar os rodízios vire e abra as portas o carro para Ferramentas ( figura 1.3), após use a chave de fenda e a chave 7/16 para o aperto final.

**ATENÇÃO:** O rodízio rotatório (10) deve ser fixado no mesmo lado do cabo (5) para uma melhor movimentação.

