



Aplicativo Tuya Smart - Instruções

1. Baixar o aplicativo Tuya Smart

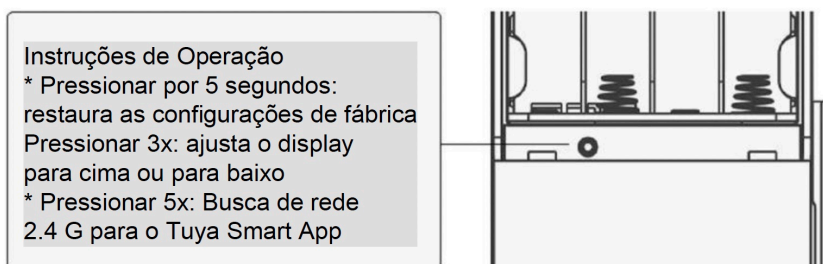
Procure por "Tuya Smart" na loja de aplicativos Android ou IOS ou então escaneie diretamente no QR Code abaixo e instale; registre no Aplicativo o seu celular e entre na página principal



Escaneie, baixe e instale o Tuya Smart App

2. Adicione a Fechadura

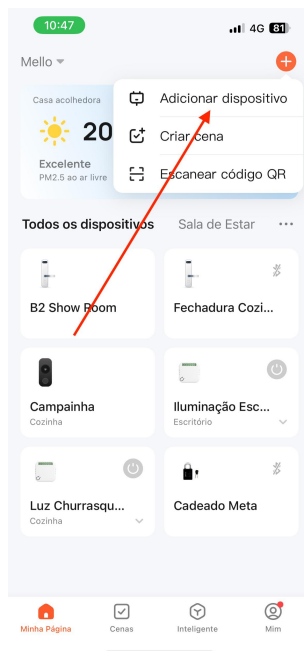
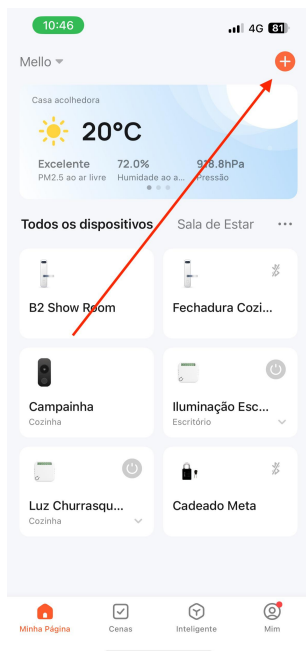
(1) Abra a tampa do compartimento das pilhas, pressione o botão de Reset por 5x, adicione a Rede 2.4 G; o sinal irá aparecer no display da fechadura



(2) Abra o App Tuya, clique em "+" no canto superior direito, selecione "Adicionar Dispositivo"; Na próxima página o dispositivo aparecerá na parte superior; clique no dispositivo que foi detectado

(3) Dependendo de sua rede, o nome da mesma e a senha poderão aparecer automaticamente; caso contrário, escolha a rede e insira a senha da rede 2.4 G (Atenção: Rede 5 G não é suportada)

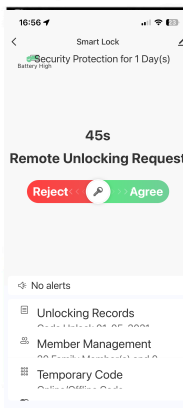
(4) Após completar esta etapa, poderá ser renomeada a fechadura de acordo com sua escolha; clicar em "Seguinte" para finalizar a integração na rede e já está apta a realizar aberturas remotas



3. Funcionamento do App Tuya

3.1 Pedido de Abertura Remota

Acione o display com as costas dos dedos e pressione o ícone da campainha na parte inferior direita do display da fechadura; Após o App receber o chamado, irá aparecer na tela do App a mensagem "Remote Unlocking Request"; deslize o ícone da chave para a direita para permitir a abertura da porta

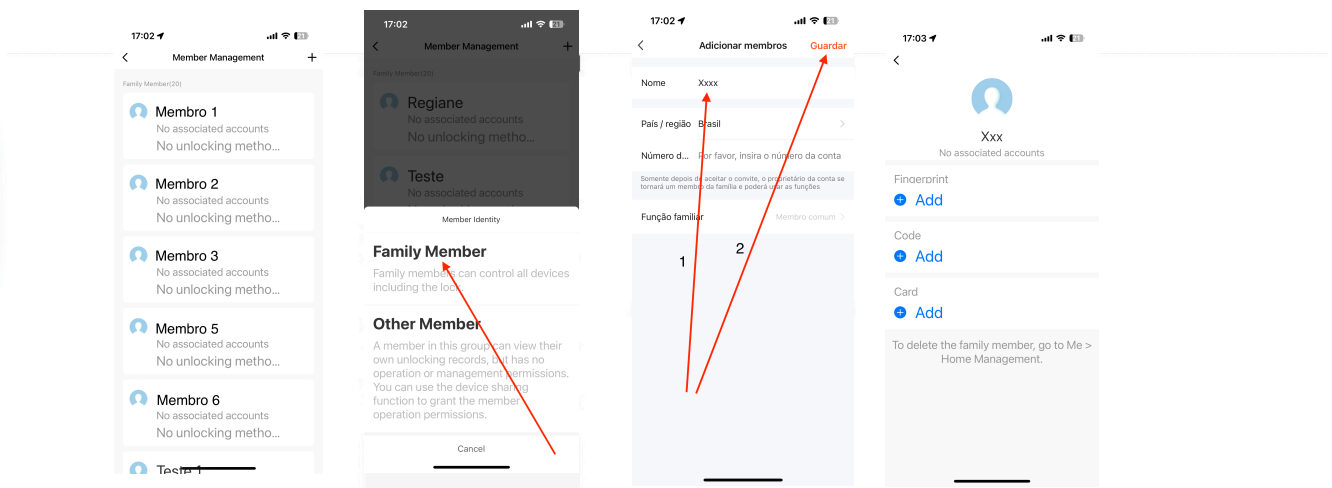


3.2 Administração dos Usuários

Observação: A senha do Super Administrador deverá sempre ser adicionada na fechadura para permitir a utilização das seguintes operações

3.2.1 Adicionar Usuários

(1) Para adicionar o Administrador, pressione na fechadura "←" + "→", selecione (1) Enter Administrator, insira a senha escolhida de 6 dígitos



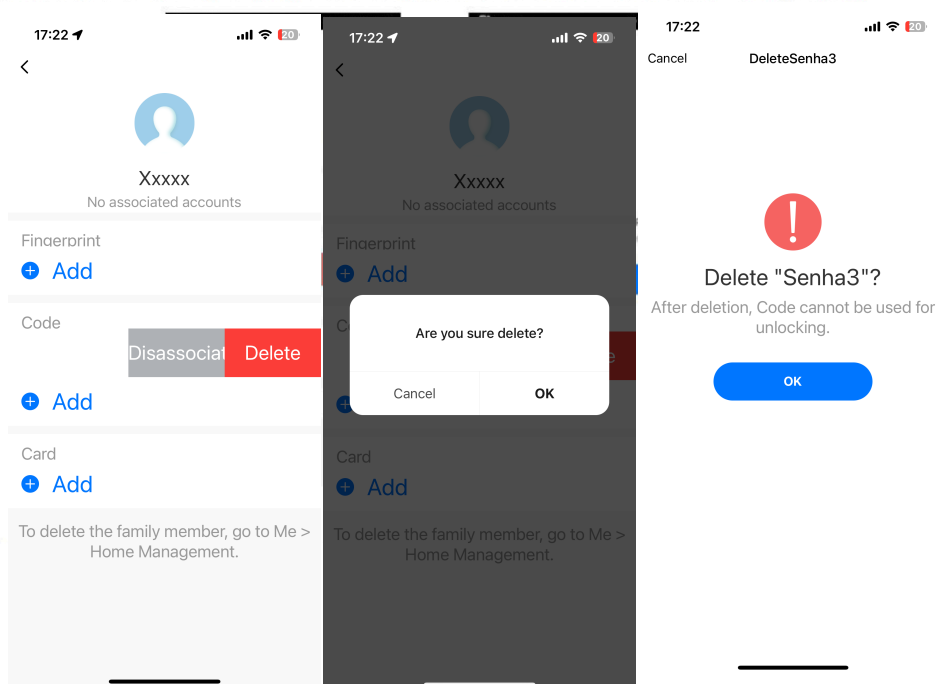
(2) Entre no App Tuya e clique em "Member Management"; ao entrar na página, clique no ícone "+" no campo superior direito para adicionar um usuário; Clique em "Member", e lá estarão disponíveis os métodos de abertura como biometria (fingerprint), senha (code) e cartão (card); selecione o sinal "+" na forma pretendida para enviar instrução para a fechadura

(3) Com as costas dos dedos acione o display e pressione "5" + "→" para receber o comando; após ouvir a gravação, entre com a operação escolhida (biometria, senha ou cartão)

3.2.2 Deletar Usuário

(1) Abrir o App Tuya, clicar em "Member Management", escolha o usuário a ser deletado, pressione o método lá cadastrado e a ser deletado (fingerprint, code ou card) e deslize o dedo para a esquerda; aparecerá o campo "" e depois confirme

(2) Ative o display da fechadura com as costas dos dedos e pressione "6" + "→" para receber a confirmação; agora o aplicativo e a fechadura terão apagado o usuário



3.3 Senha Temporária

(1) Clique em "Temporary Code" no Aplicativo, selecione o tipo de senha desejada;

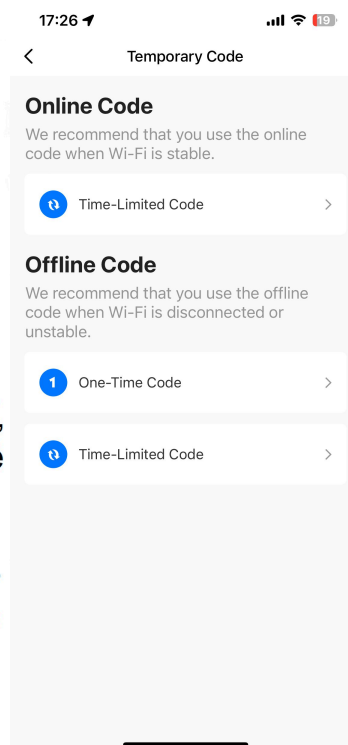
Configuração de Senha Ilimitada: Clique em "Temporary Password" e escolha "unlimited times", sempre que a rede de Internet permitir, clique em "Add" para gerar randomicamente

uma senha temporária de acordo com as configurações de início e fim estabelecidas no App; Esses usuários temporários poderão abrir a fechadura com a senha temporária por ilimitadas vezes, dentro do período estabelecido

Senha de Uso Único "Off Line": Adequada para quando não existe sinal de Internet; clique em "One Time Password", clique em "Add", obtenha a senha de uso único e depois clique em "Finish", para copiar a senha e enviar para os Visitantes; é válida por 6 horas e só pode ser usada uma vez

Senha Ilimitada: O método de obtenção desta senha é o mesmo acima, sendo válida por 24 horas e pode ser usada inúmeras vezes

(2) Com as costas dos dedos acione o display da fechadura e entre a senha que foi gerada; notar que a senha gerada deve ser inserida na fechadura tal e qual para permitir a abertura correta



3.4 Reset de Fábrica

Na página principal do App, clique no ícone que aparece no canto superior direito e após entrar, role até encontrar a opção "Factory Reset", e clique;

