

ATENÇÃO: No momento da entrega, verificar as condições da embalagem do produto, e caso a caixa esteja danificada, recusar o recebimento.

EMISSÃO: 02/03/2023
REVISÃO: 000 (02/03/2023)

INSTRUÇÃO DE MONTAGEM



**Plataforma
01 Pessoa**



[Assista o Vídeo de Montagem](#)

Pandin

Peças

11579

01

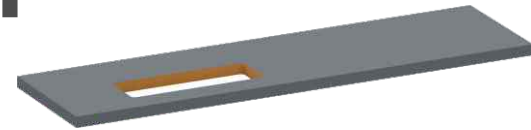
Tampo Madeira



11591

01

Conexão Power box



11829

01

Pé Dir. Plat Simples



11831

01

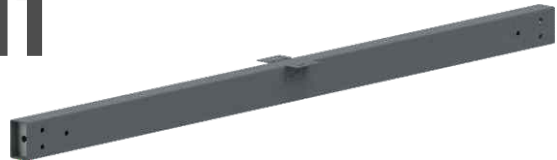
Pé Esq. Plat Simples



10611

02

Barra Estabilizadora



11614

01

Calha Passa Fio



11480

02

Pe Painel Plat Simples



Kit

836

20

Parafuso Sob 4,5x14



10002

02

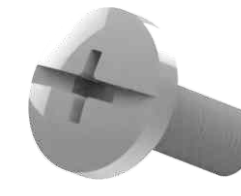
Parafuso Pol 5x80



862

04

Parafuso M4x10



847

12

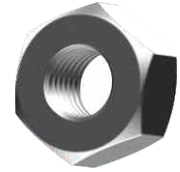
Parafuso 1/4x 1 3/4



891

12

Porca Sextavada 1/4



866

04

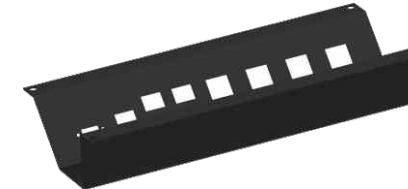
Pé Nivelador 5/16 x 1



10530

01

Caixa Box Plat



752

01

Tampa Caixa Box



11025

04

Bucha Plast 50x50

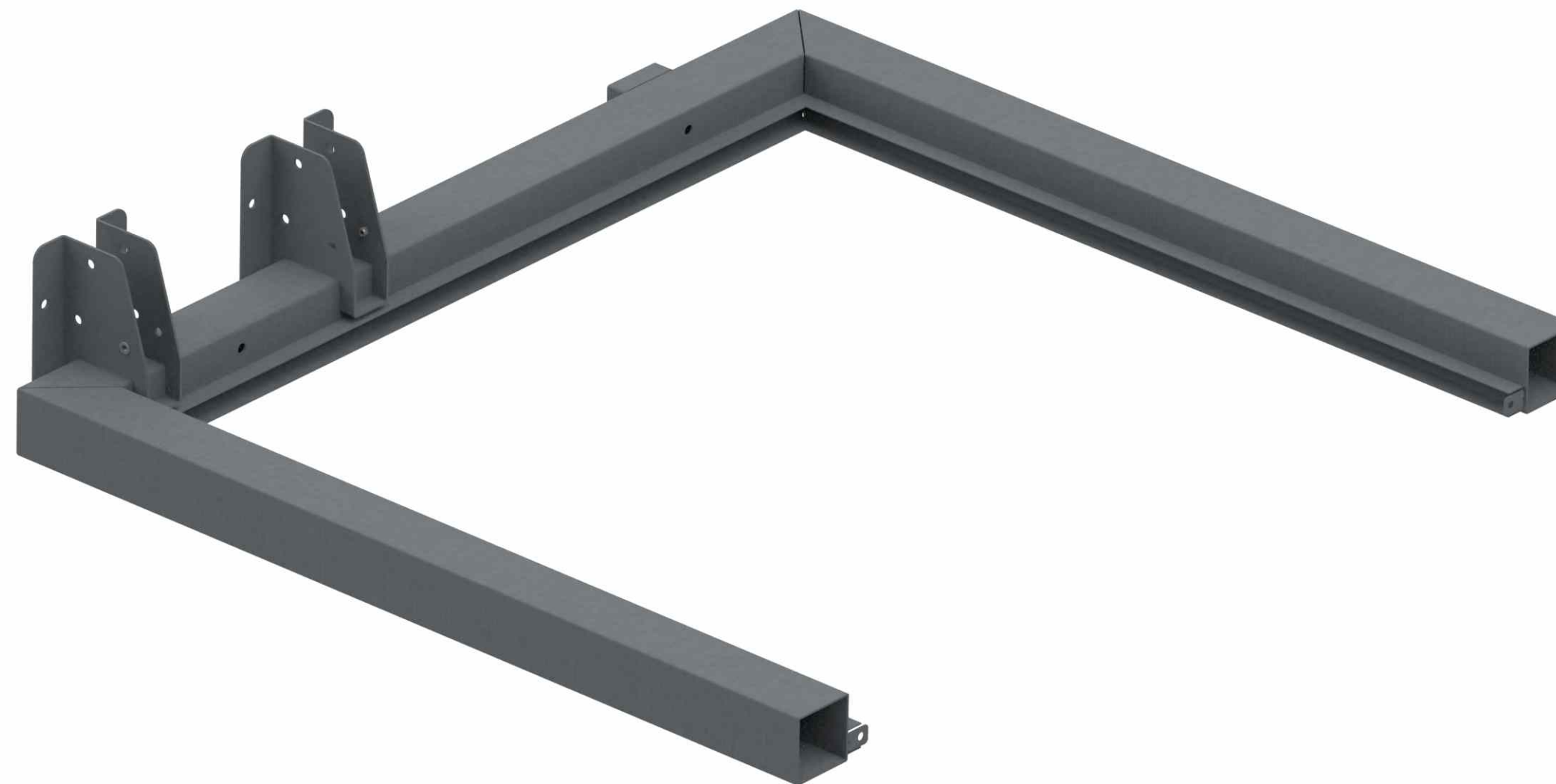


11829



01

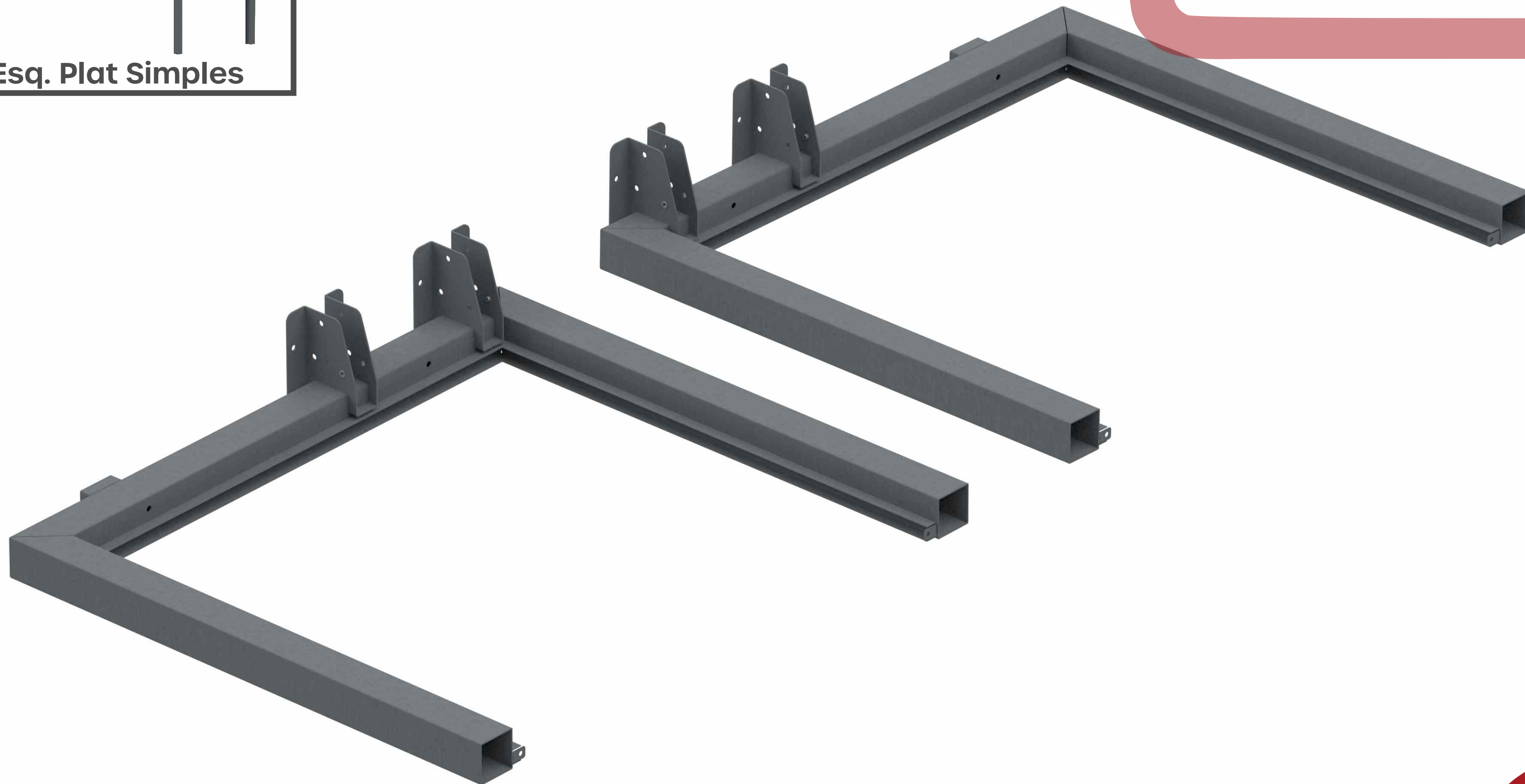
Pé Dir. Plat Simples



11831

01

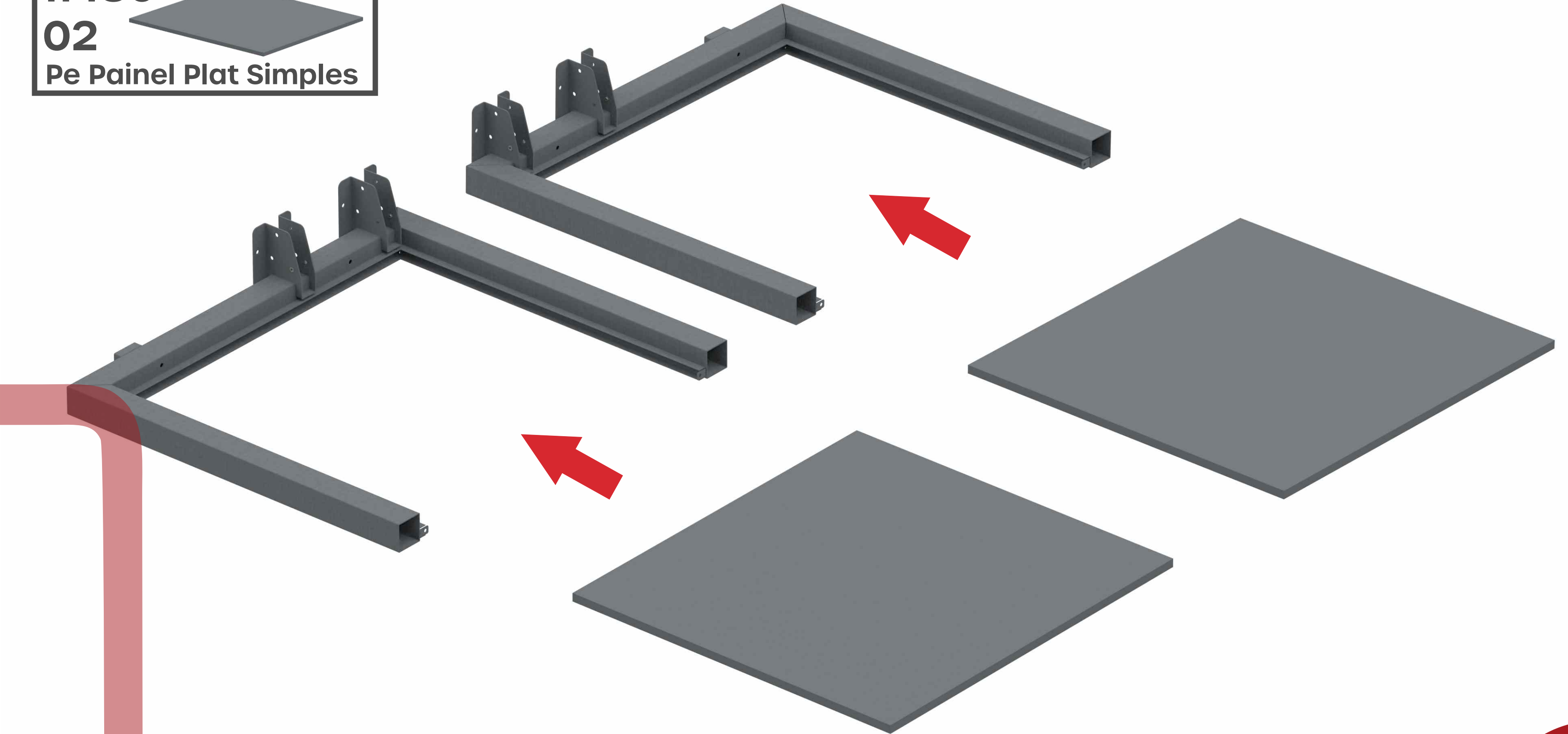
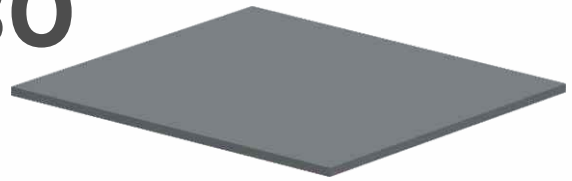
Pé Esq. Plat Simples



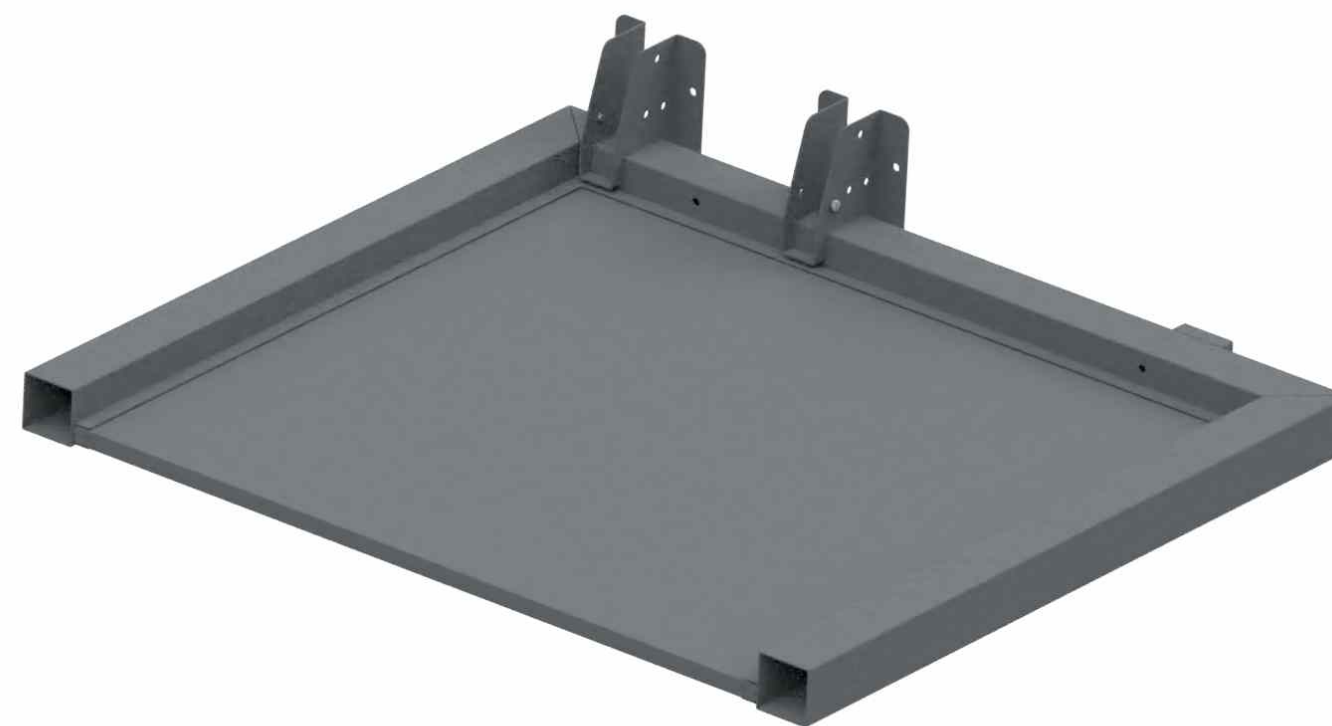
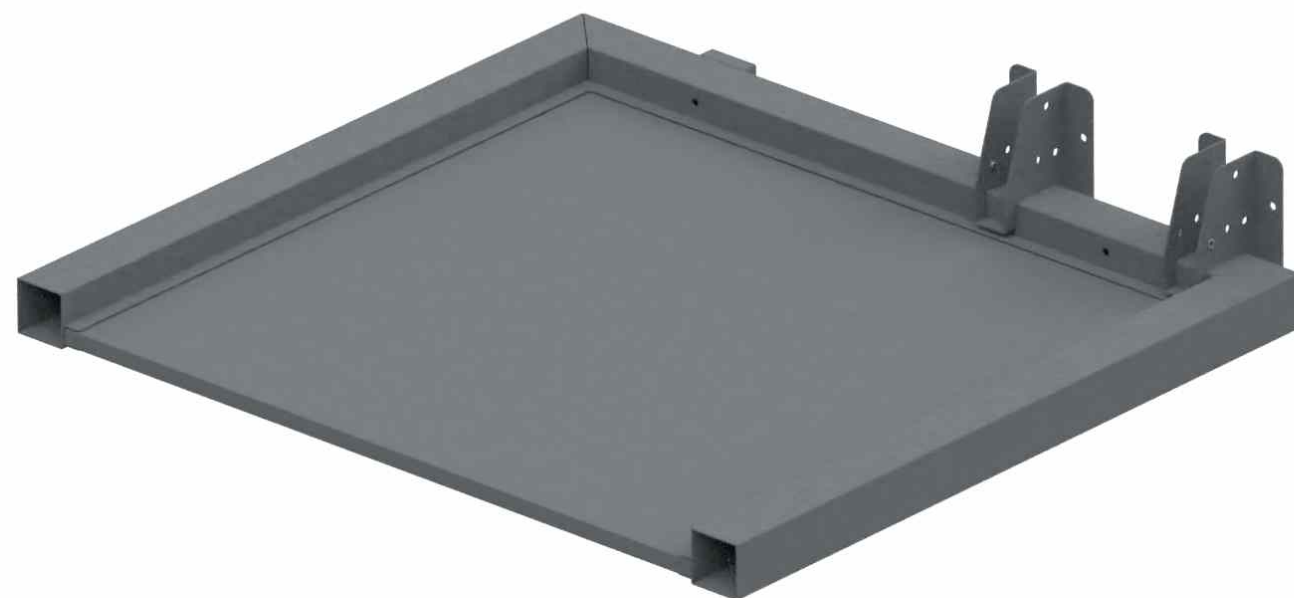
11480

02

Pe Painel Plat Simples



03



11025



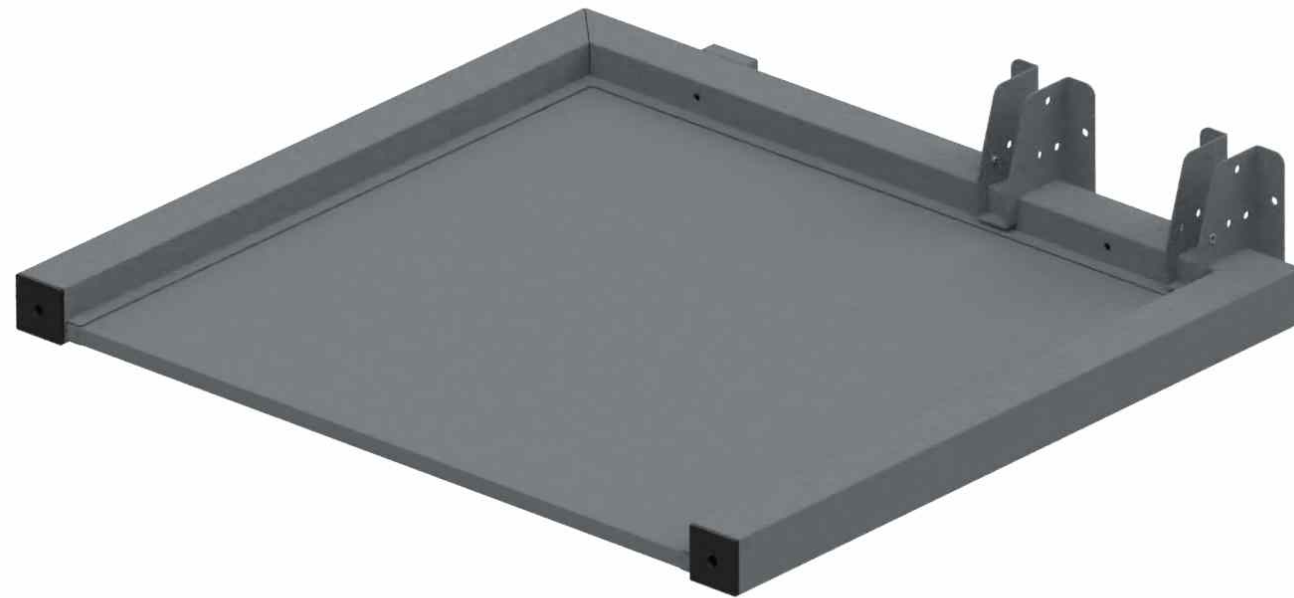
04

Bucha Plast 50x50

866

04

Pé Nivelador 5/16 x 1

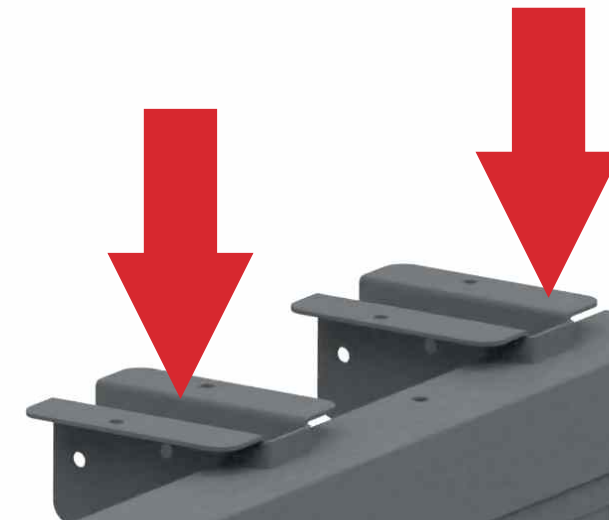
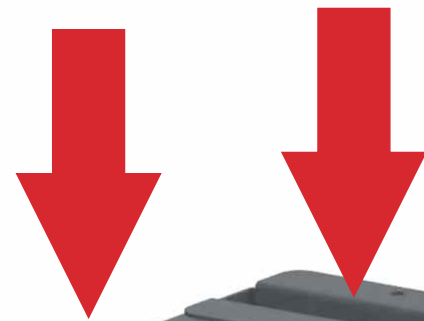
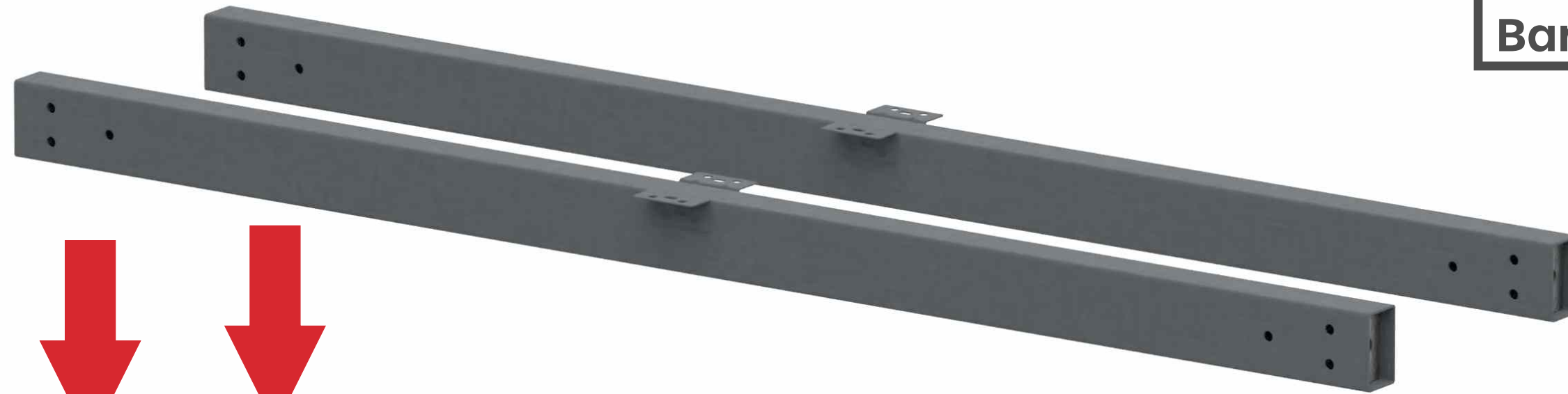




10635

02

Barra Estabilizadora



847
06

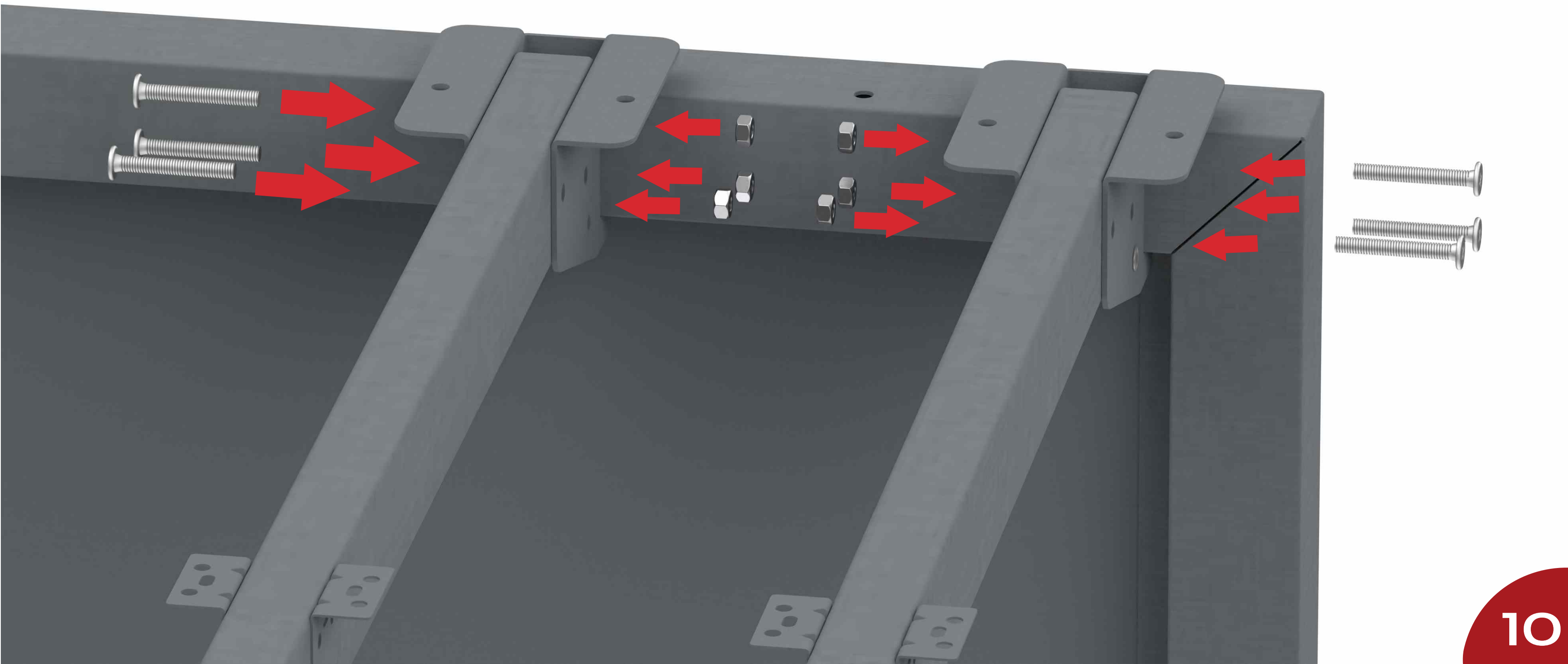


Parafuso 1/4x1 3/4

891
06



Porca Sextavada 1/4



847

06

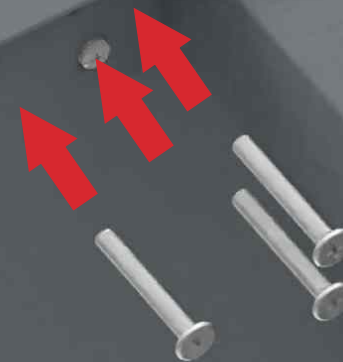
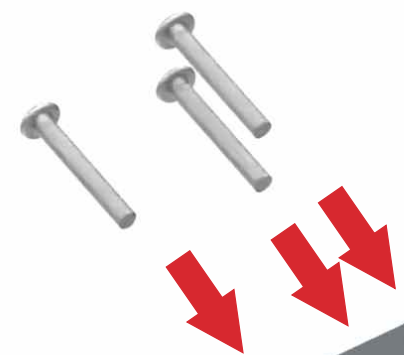
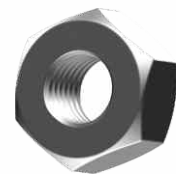
Parafuso 1/4x 1 3/4



891

06

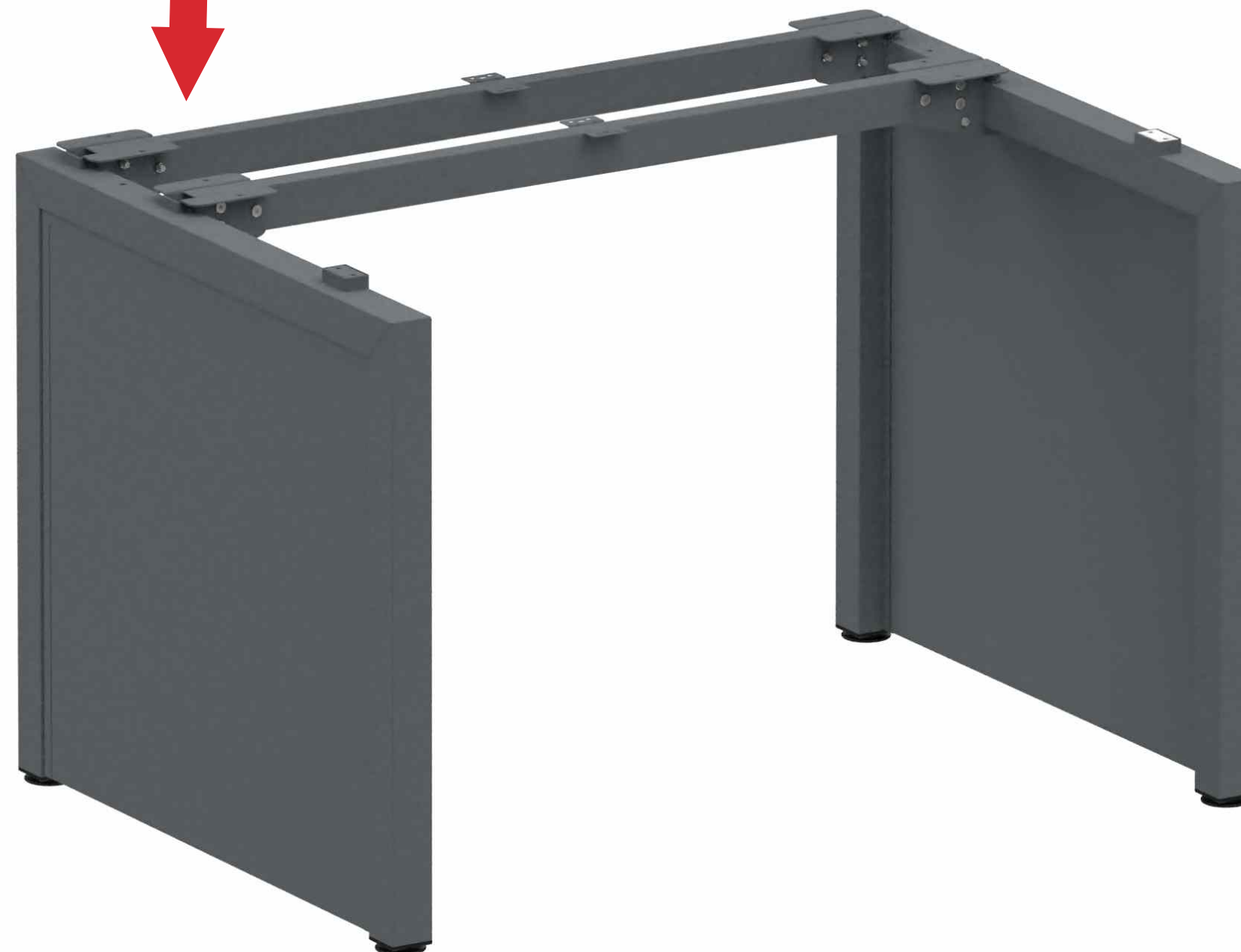
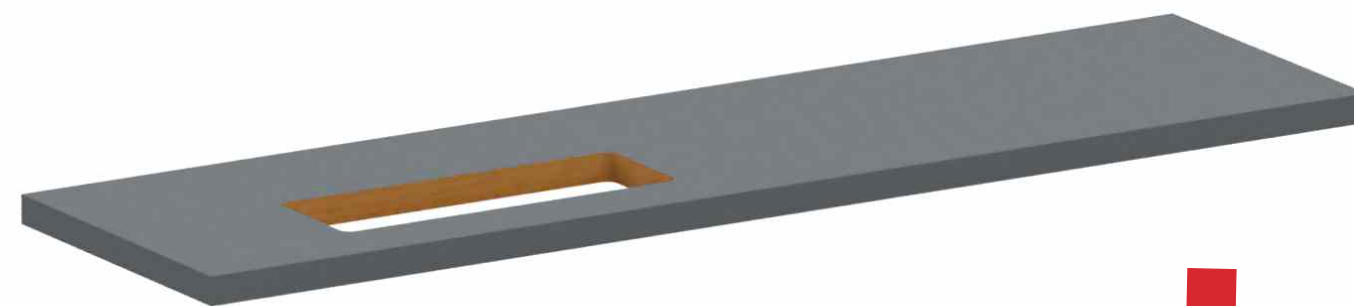
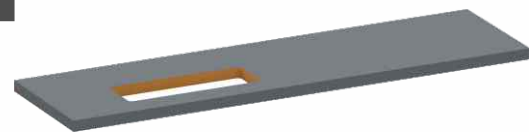
Porca Sextavada 1/4



11591

01

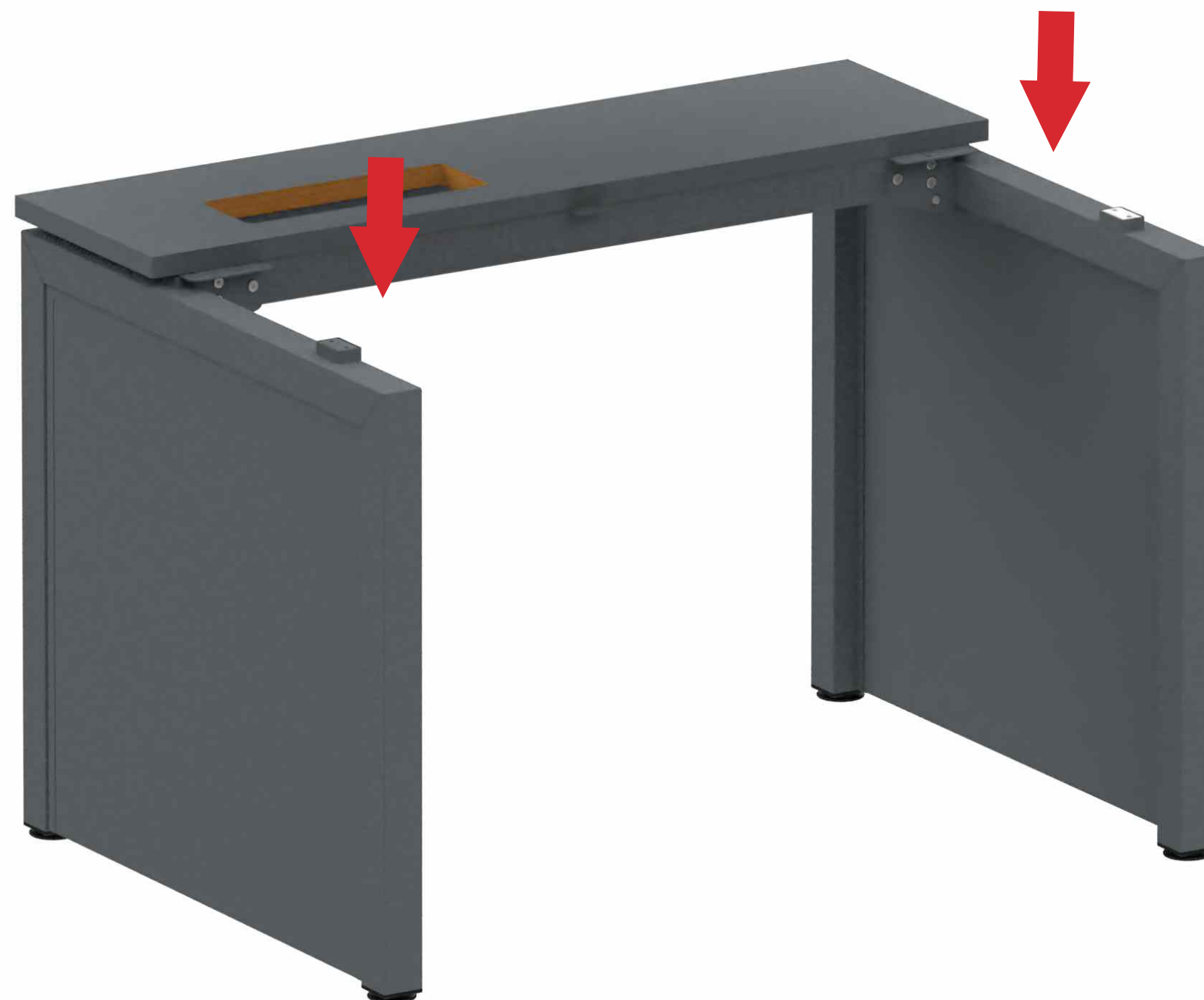
Conexão Power box

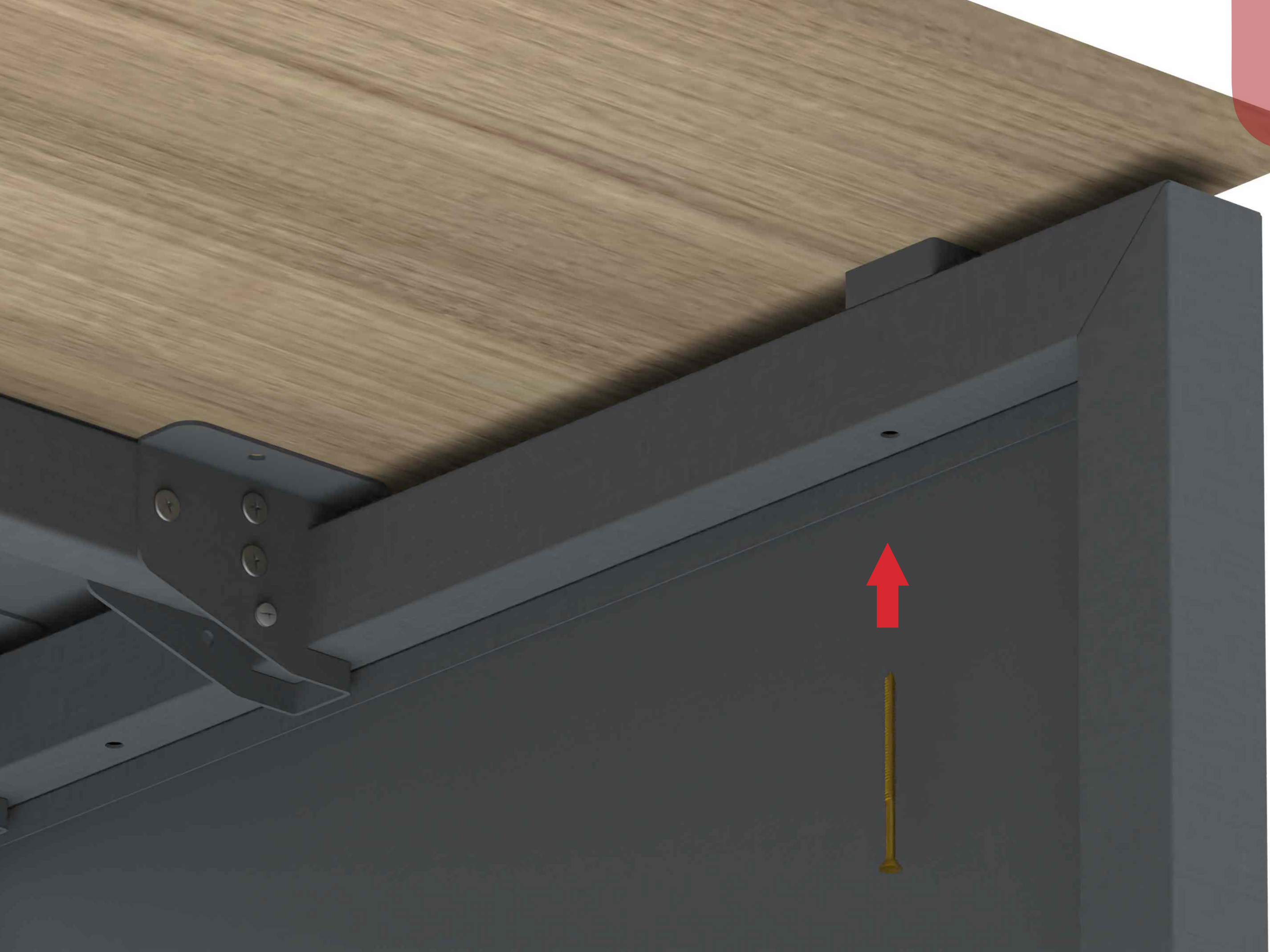


11579

01

Tampo Madeira





10002

01

Parafuso Pol 5x80

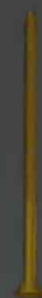


10002



01

Parafuso Pol 5x80



836

06

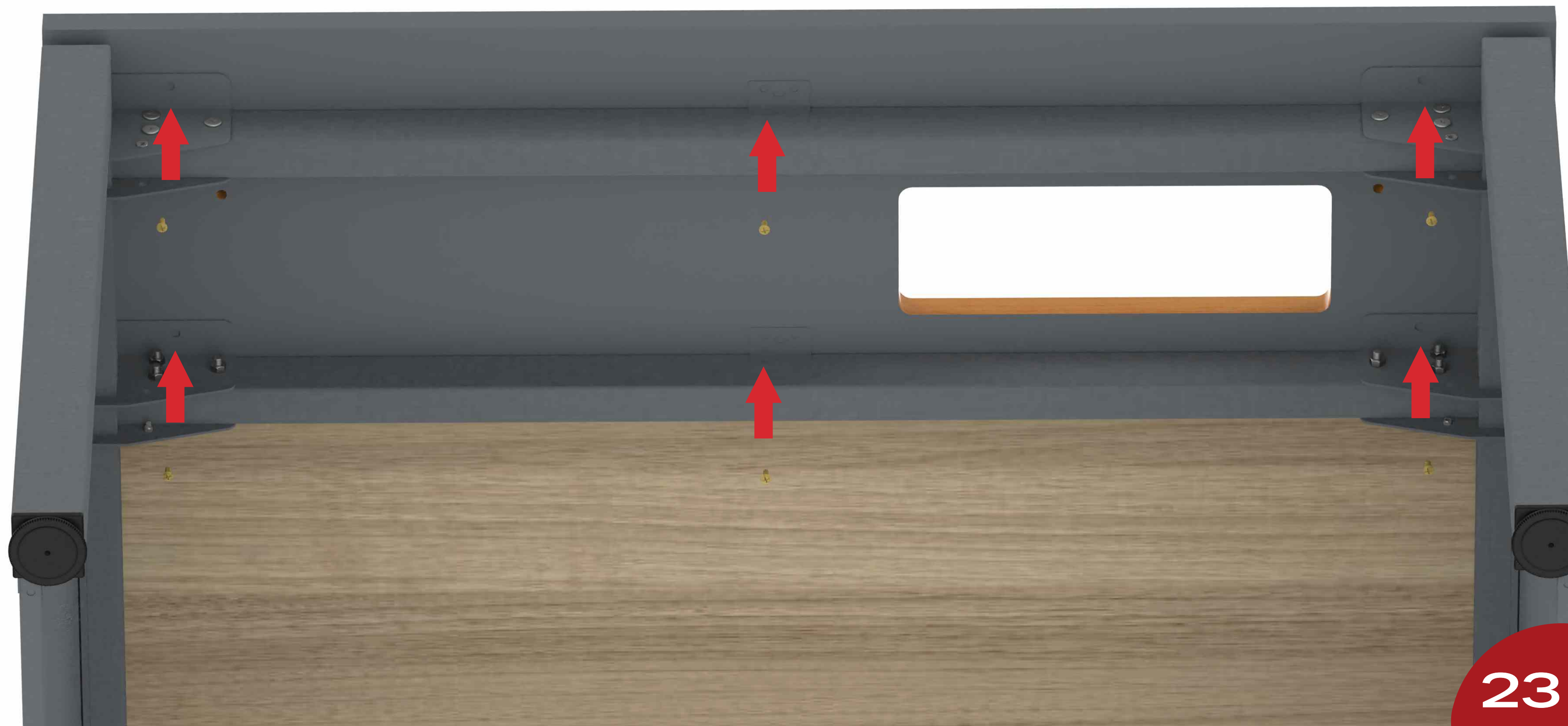
Parafuso Sob 4,5x14



836

06

Parafuso Sob 4,5x14

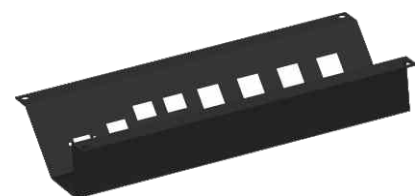




10530

01

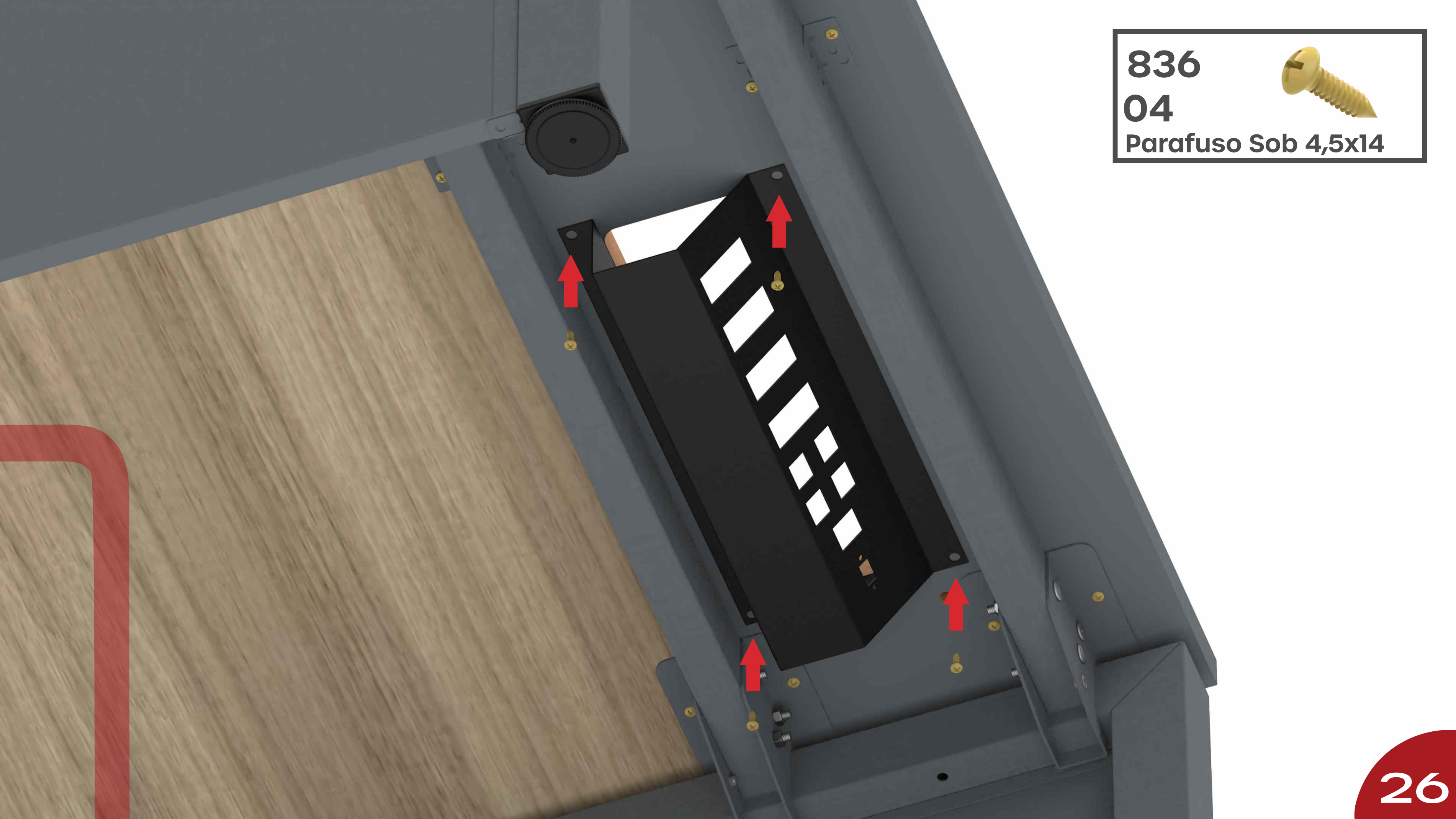
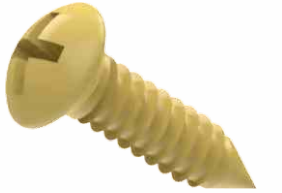
Caixa Box Plat Dupla

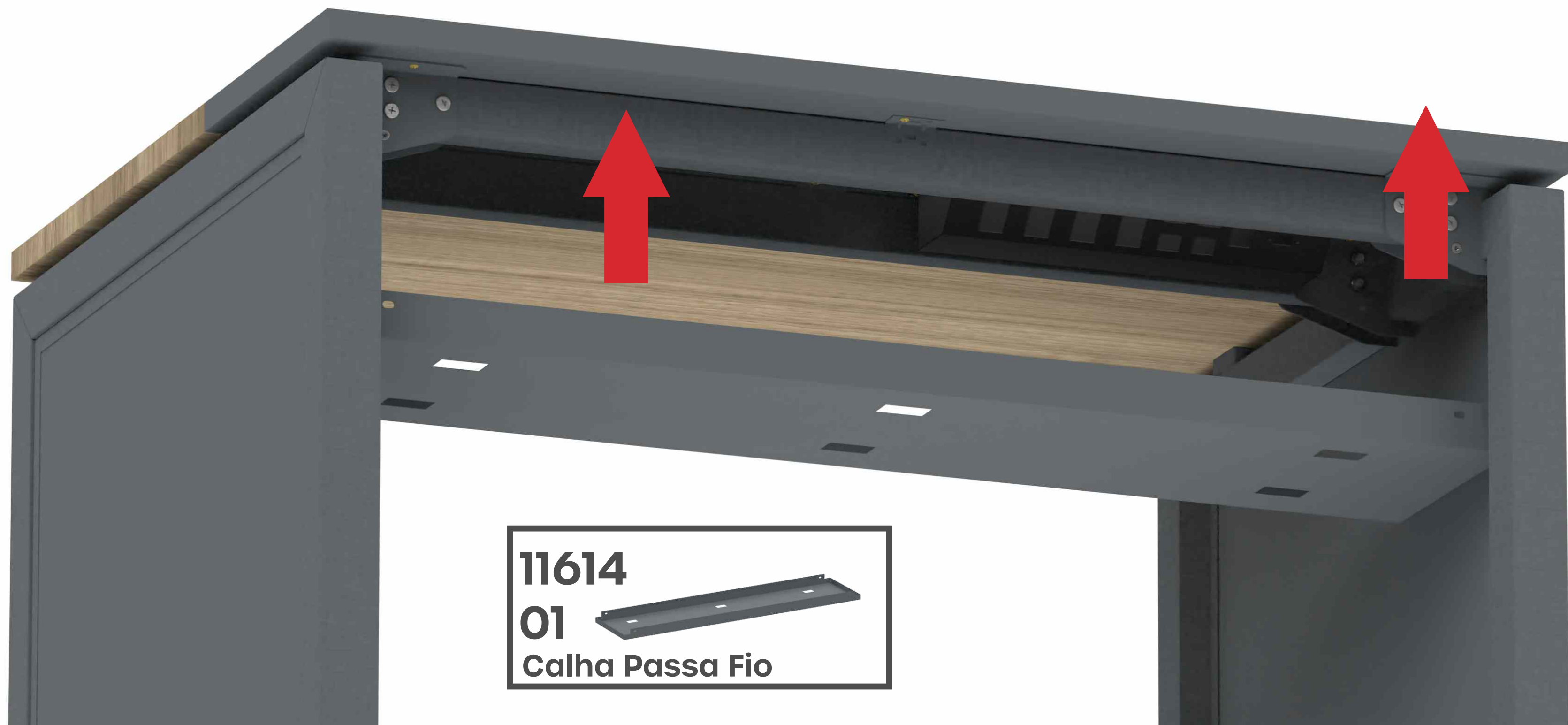


836

04

Parafuso Sob 4,5x14





11614

01

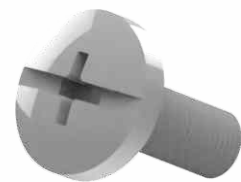


Calha Passa Fio

862

02

Parafuso M4x10

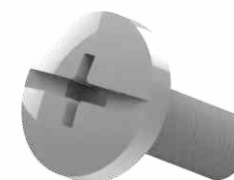


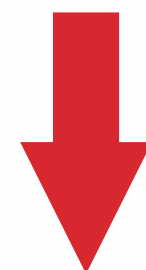
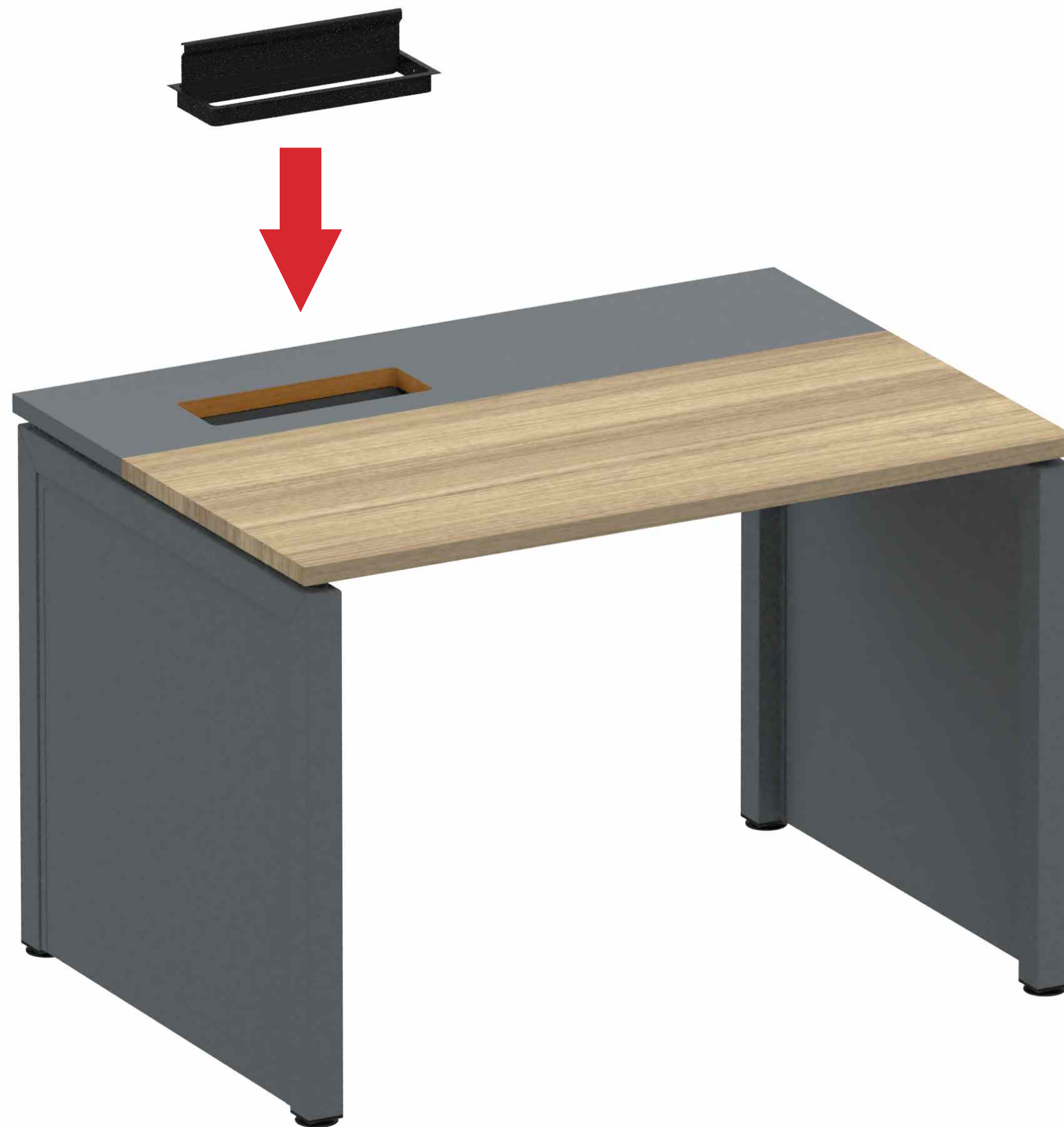


862

02

Parafuso M4x10





752
01



Tampa Caixa Box



Instrução de Limpeza

Para produtos em MDF, MDP e MADEIRA (PEÇAS ENVERNIZADAS, TINGIDAS, LAQUEADAS COM PINTURA UV)

- Para a limpeza, utilize uma flanela seca ou pano macio, levemente umedecido com água. Utilize um pano seco em seguida;
- Evite contato com produtos químicos e abrasivos (solventes, thinner, acetona, etc.)

Para produtos METÁLICOS

- Para a limpeza, utilize uma flanela seca ou pano macio, levemente umedecido com água;
- Evite o contato direto com objetos cortantes;
- Evite contato com produtos químicos e abrasivos (solventes, thinner, acetona, etc.)
- Não utilize nenhum tipo de esponja de aço.

Com essas dicas, seus móveis vão estar sempre limpos e vão durar ainda mais!

GARANTIA

1 - Nossos produtos possuem um prazo de garantia de 01 ano para defeitos de fabricação a partir da emissão da Nota Fiscal da fábrica, incluído os 90 dias determinados pelo Código de Defesa do Consumidor.

2 - O prazo para troca de produtos avariados parcialmente ou inteiro, referente às peças de acabamentos sujeitas ao desgaste natural, ficarão restritas ao prazo legal de 90 dias a partir da emissão da Nota Fiscal.

3 - A empresa somente fará a reposição de partes e componentes dos produtos nos termos discriminados abaixo e que comprovarem a existência do alegado defeito de material ou fabricação.

4 - A garantia é válida para defeitos de fabricação detectados por via e-mail, pelo site ou pela Central de Atendimento (telefone na Etiqueta) e toma-se nula quando:

- Problemas ocorridos por montagem em desacordo com o manual de instrução ou relacionados a adaptações ou alterações realizadas no produto;

- Defeitos e desgaste no acabamento, partes e/ou peças ocorridos por uso intenso ou exposição a condições adversas e não previstas, tais como umidade excessiva, intempéries, maresia, frio e calor intensos, cupim e pragas de madeira em geral, sinistros, acidentes, quedas ou agentes da natureza;

- Problemas ocorridos devido as condições inadequadas do local de instalação do produto, tais como pisos desnivelados, paredes pouco resistentes e fora do prumo, etc;

- Danos causados por serviços ou consertos contratados pelo consumidor, descuido, maus tratos, limpeza e/ou manutenção em desacordo com as instruções contidas no manual;

5 - Todas as reclamações e defeitos observados durante o prazo da garantia serão atendidos mediante a apresentação da nota fiscal de compra e entrando em contato com nossa central de atendimento.

6 - A empresa reserva-se o direito de alterar as característica gerais, técnica e estética, introduzir melhoramentos a sua linha de produtos em qualquer momento, sem incorrer na obrigação de efetuar o mesmo nos produtos em estoque ou já vendidos.

7 - Em caso de troca total do produto ou de peças, a empresa efetuará o envio do mesmo após comprovação da empresa.

A PANDIN está nas REDES SOCIAIS!

Clique nos ícones:



/pandinofficial



@pandinmoveis



WhatsApp SAC



PandinOfficial



Pandin Soluções
em Ambientes

www.pandin.com.br

Pandin