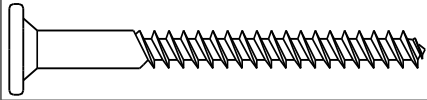


## RELATÓRIO DE ACESSÓRIOS

Parafuso 5,5 x 55



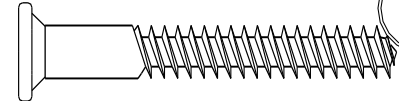
4pç

Parafuso 3,5 x 12



28pç

Parafuso 7,0 x 50



4pç

Parafuso 5 x 25



4pç

Parafuso 5,0 x 45



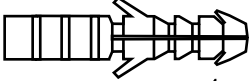
10pç

Parafuso 4,0 x 50



2pç

Bucha 8mm



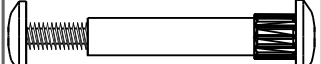
4pç

Prego 10 x 10



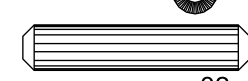
48pç

Parafuso União



2pç

Cavilha 6 x 30



32pç

Cantoneira Plástica Reforçada



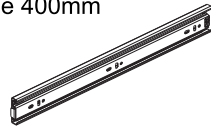
8pç

Parafuso 3,5 x 12 Cabeça Flangeada



16pç

Corrediça Telescópica de 400mm



4pç

Cantoneira Estrutural



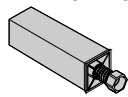
2pç

Bisnaga de cola



2pç

Pé quadrado com regulagem



4pç

Parafuso 4,0X12



48pç

### ATENÇÃO

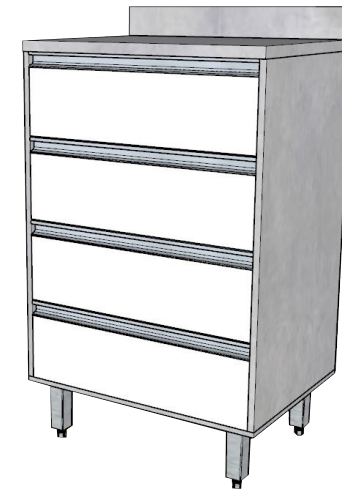
FIXAR O PRODUTO NA PAREDE ANTES DO USO.



**BATROL - Indústria e Comércio e Móveis Ltda.**  
 Av. Pedro Baso 476 - Recanto Jd. Dalva - 13660-000 - Porto Ferreira - SP - Brasil  
 Telefone: PABX (19) 3581-4123 / (19) 3589-5123  
 Caixa Postal : 580 CNPJ: 48.024.392/001-55 Insc. Est: 555.011.453.112  
 e-mail: batrol@batrol.com.br Site: www.batrol.com.br



SMARTPHONE, TABLET,  
 PDAS, E SIMILARES COM  
 CONEXÃO COM INTERNET



LINHA CONFORT

GABINETE 4 GAVETAS EMBUTIDAS

Instruções Gerais:

REVISÃO 03 - 24/09/2020

- Para obter uma boa montagem do produto siga corretamente as instruções deste manual.
- Ferramentas para a montagem.



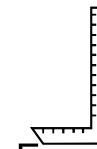
Parafusadeira



Chave Phillips



Martelo



Esquadro

Nunca utilize Furadeira para a montagem deste produto.

- 1- Abrir a embalagem e usa-la para forrar o local em que será feita a montagem do produto.
  - 2- Separar os acessórios antes de começar a montagem.
  - 3- Utilizar somente as ferramentas corretas para a montagem, nunca improvisar ferramentas
  - 4- Passe cola em todos os encaixes do produto em que forem colocadas cavilhas.
  - 5- Coloque o produto no esquadro antes de pregar os fundos.
- Uso e limpeza.
- Sempre distribuir uniformemente o peso dos objetos pelas gavetas.
  - Se for preciso mudar o produto de lugar, faça-o sempre com o produto vazio.
  - Para limpeza do produto utilize somente pano seco ou levemente umedecido com água, nunca utilize produtos químicos.

06.5187

ESQUEMA DE MONTAGEM

CÓPIA CONTROLADA

# Gabinete 4 Gavetas

**06.5187.**

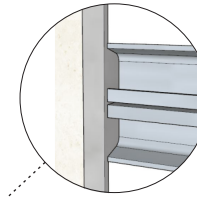
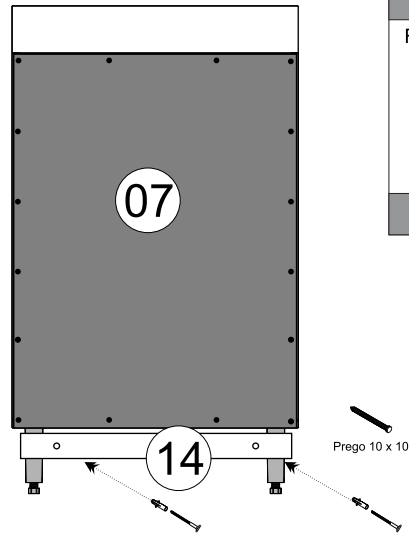
**Dimensões do Produto Montado**

Altura c/pé: 965mm  
 Frente: 600mm  
 Prof.: 448mm

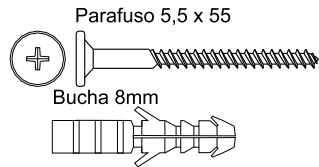
**Padrões Disponíveis**

94- Grafite / Branco  
 97-Concreto / Branco  
 20-Aveiro Oak

Atenção: Antes de fixar os fundos colocar o Armário no esquadro.

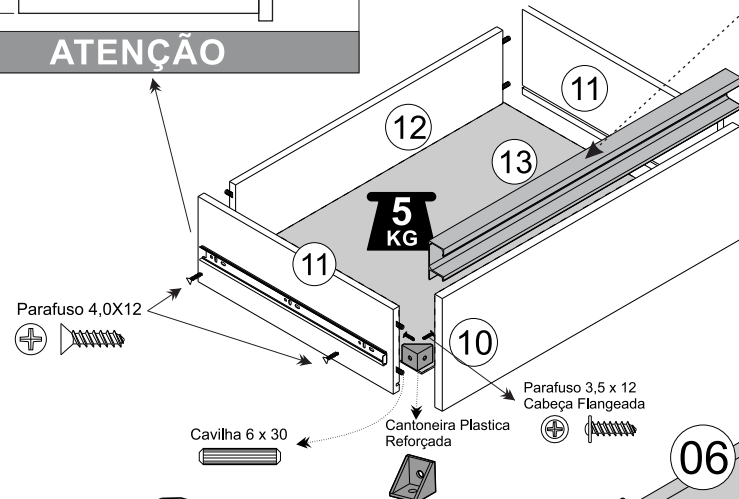


Gavetas Embutidas

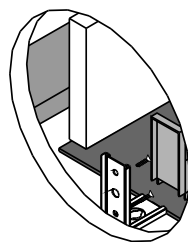


Para fixar o Armário na parede utilize a bucha de 8mm e o parafuso 5,5 x 55 cabeça tampinha.

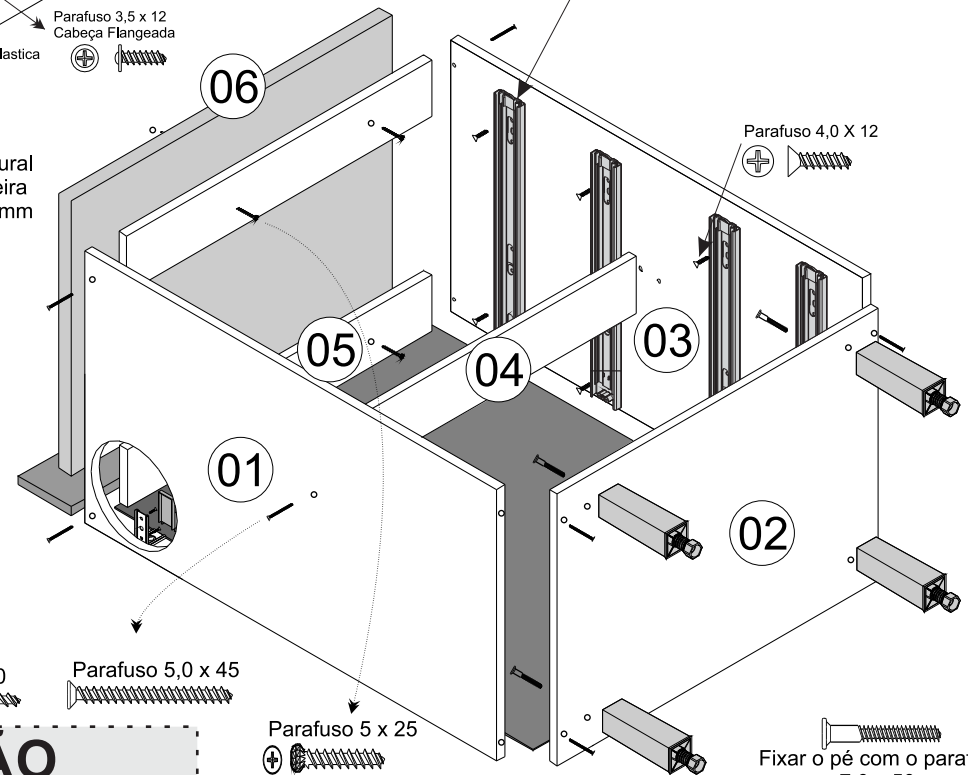
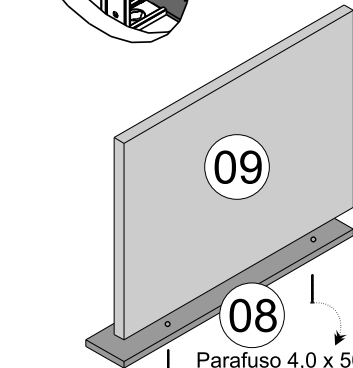
**KG** Peso máximo distribuído por espaço.



Fixe o puxador com o Parafuso 3,5 x 12 Cabeça Flangeada



Cantoneira Estrutural  
 Capa da Cantoneira  
 Parafuso 3,5 x 14mm



SEQ. MONT.	COD.	DESCRIÇÃO	QTD
1	GF-0889	LATERAL ESQUERDA	1
2	GF-3735	BASE	1
3	GF-0888	LATERAL DIREITA	1
4	AC-2377	SARRAFO - REFORÇO	1
5	AC-2372	SARRAFO - REFORÇO	1
6	AC-2372	SARRAFO - REFORÇO	1
7	DT-2845	FUNDO DO ARMÁRIO	1
8	PC-2373	SARRAFO DO TAMPO	1
9	PC-3536	TAMPO	1
10	BL-6231	FRENTE DE GAVETA	4
11	AP-8213	LATERAL DE GAVETA	8
12	AP-8211	TRASEIRO DE GAVETA	4
13	DP-4240	FUNDO DE GAVETA	4
14	AC-2134	TRAVESSA	1

**ATENÇÃO**  
 FIXAR O PRODUTO NA PAREDE ANTES DO USO.

Todas as medidas estão em milímetros (mm)