

ATENÇÃO: No momento da entrega, verificar as condições da embalagem do produto, e caso a caixa esteja danificada, recusar o recebimento.

EMISSÃO: 18/08/2022
REVISÃO: 000 (18/08/2022)

INSTRUÇÃO DE MONTAGEM



Armário de Aço AP 190

Linha Aço



Assista o Vídeo de Montagem

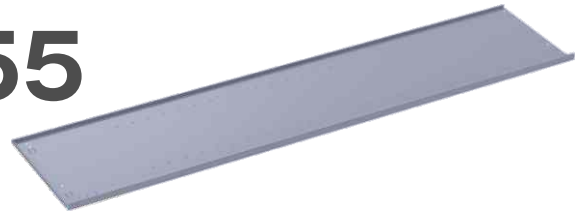
Pandin Pra quem
faz acontecer

Peças

3355

01

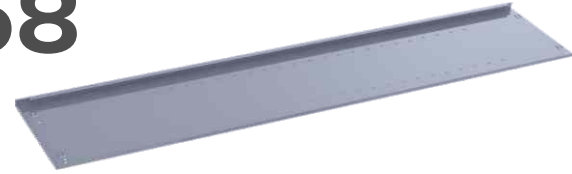
Lateral Direita



3358

01

Lateral Esquerda



3349

01

Fundo Aço Armário



3352

01

Tampo



3363

01

Retaguarda



3372

01

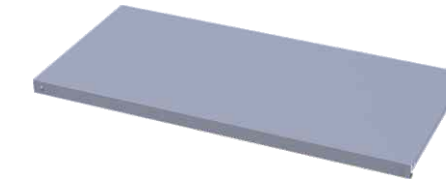
Porta



3361

04

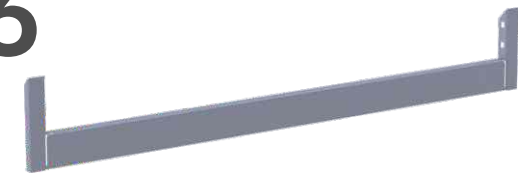
Prateleira Aço



3366

01

Travessa Inferior



3368

01

Travessa Superior



Kit

992

01

Batoque Nylon



711

04

Bucha Plástica



732

04

Cantoneira Plástica



820

04

Pé Nivelador



4991

12

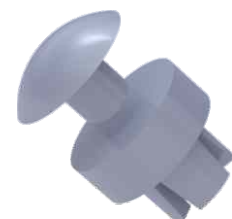
Parafuso 4,2x13 Chata



715

01

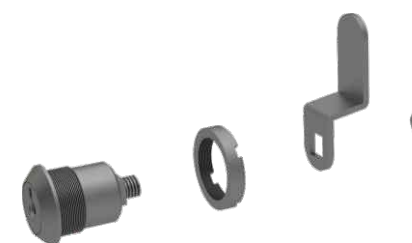
Bucha Nylon P/ Pino



633

01

Fechadura Articulável



868

01

Pino Arruelado



870

01

Pino Fixo



920

04

Tapa Furo Adesivo 12



855

01

Parafuso 4,2x13 mm



3094

02

Parafuso 3/16 x 5/16



3095

02

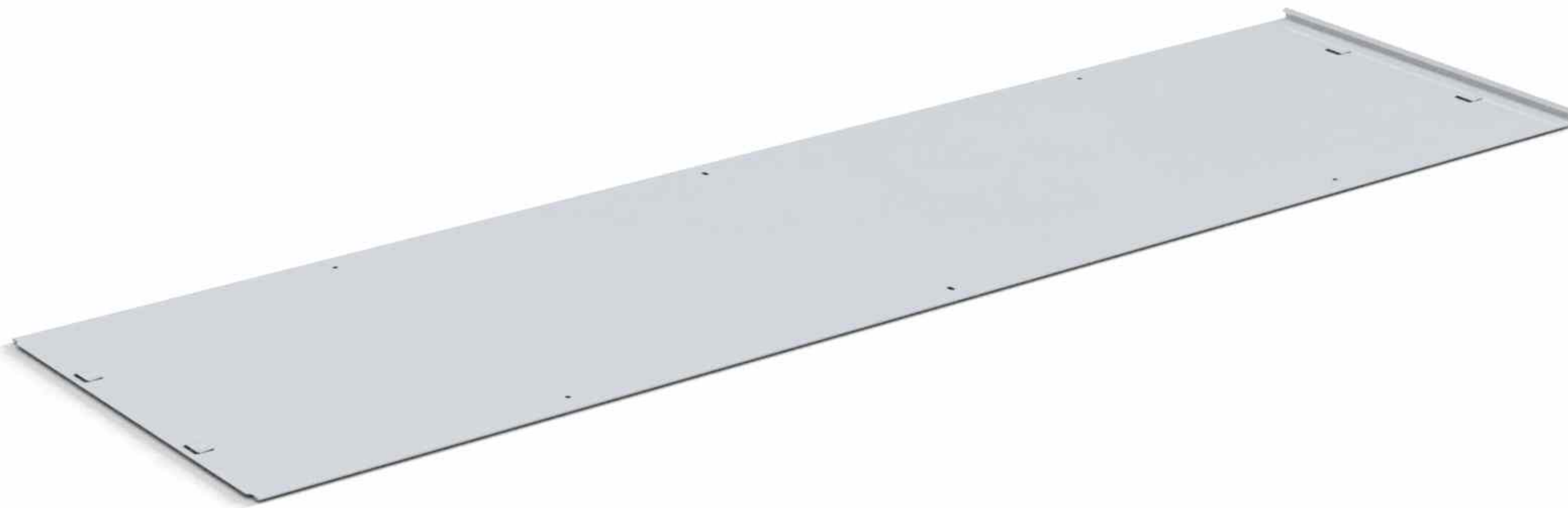
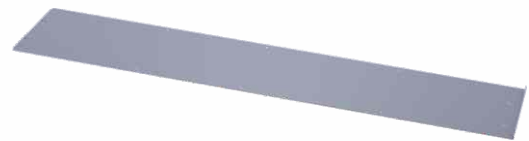
Porca Sextavada 3/16



3363

01

Retaguarda

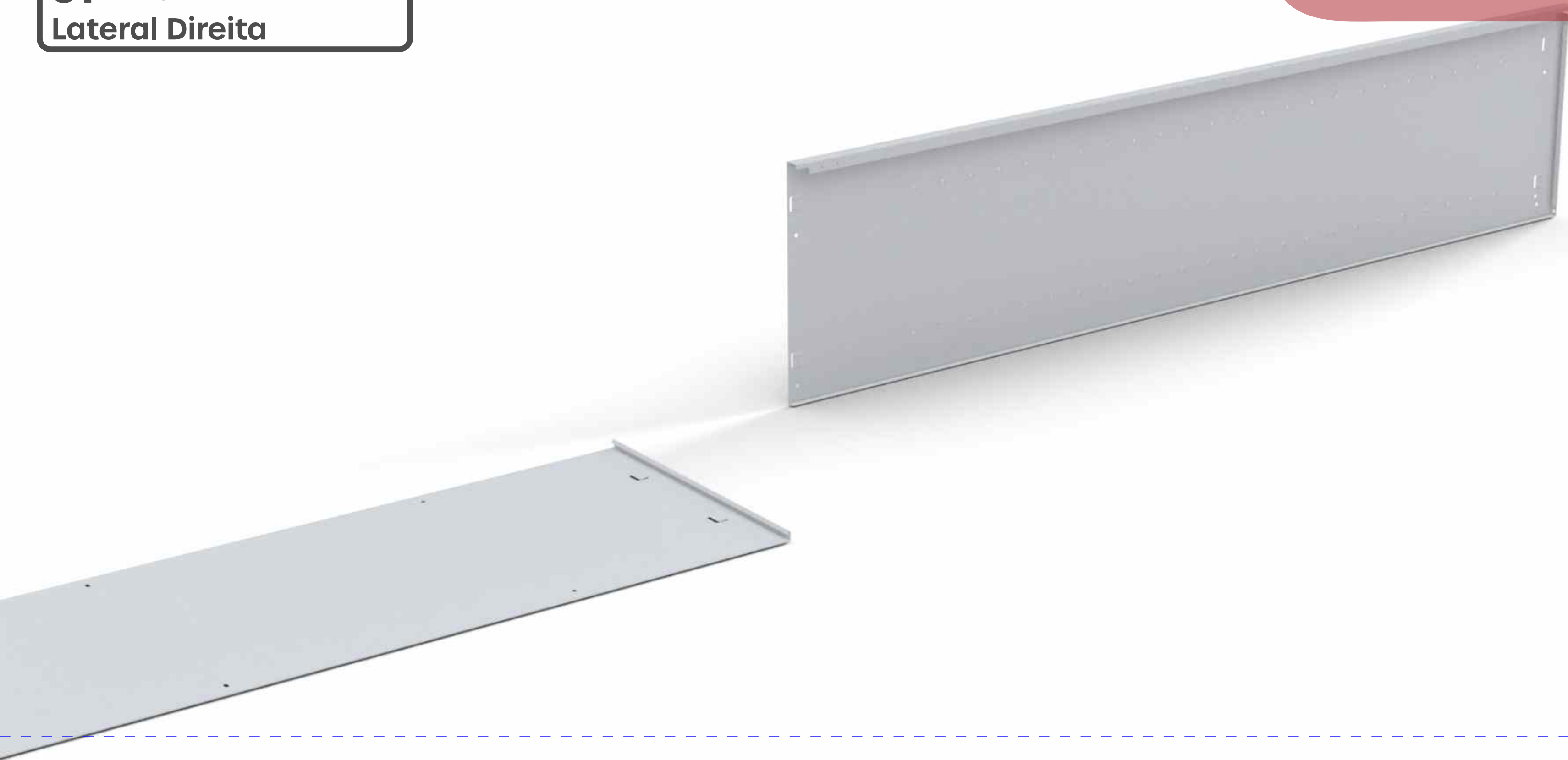
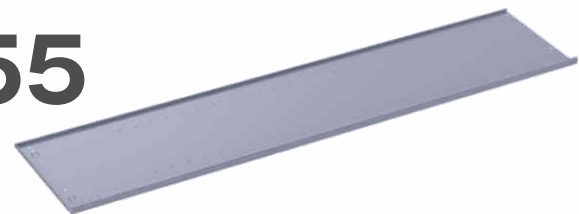


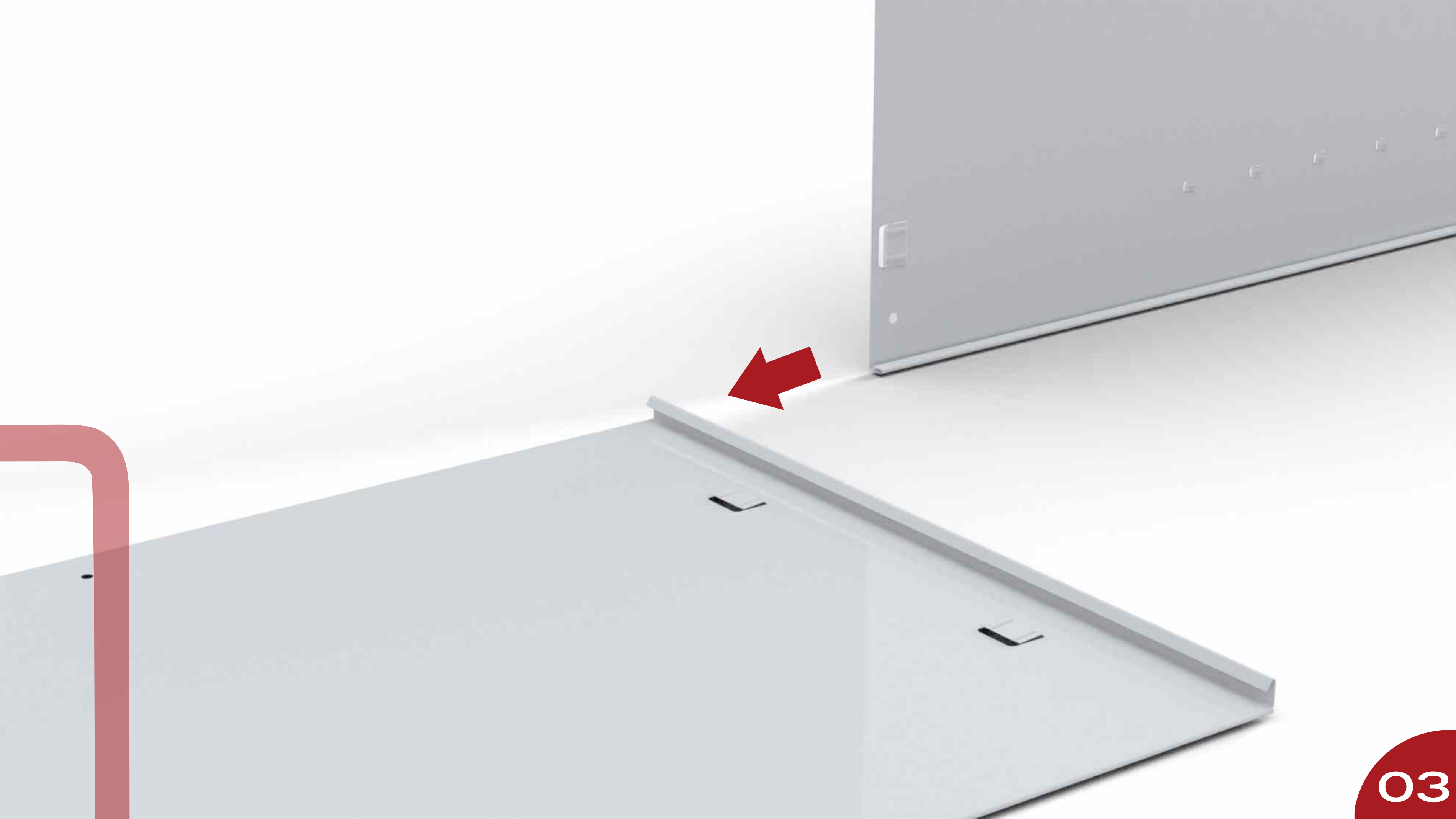
01

3355

01

Lateral Direita

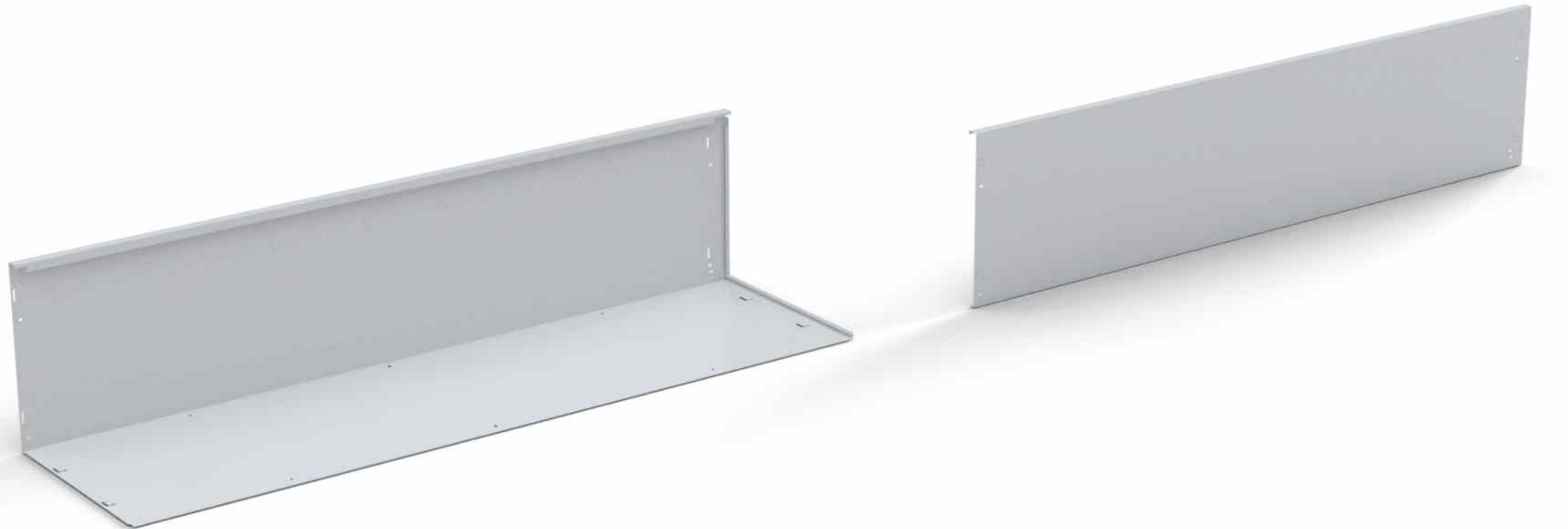
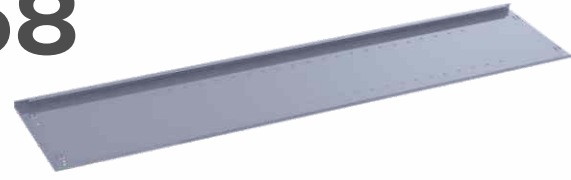


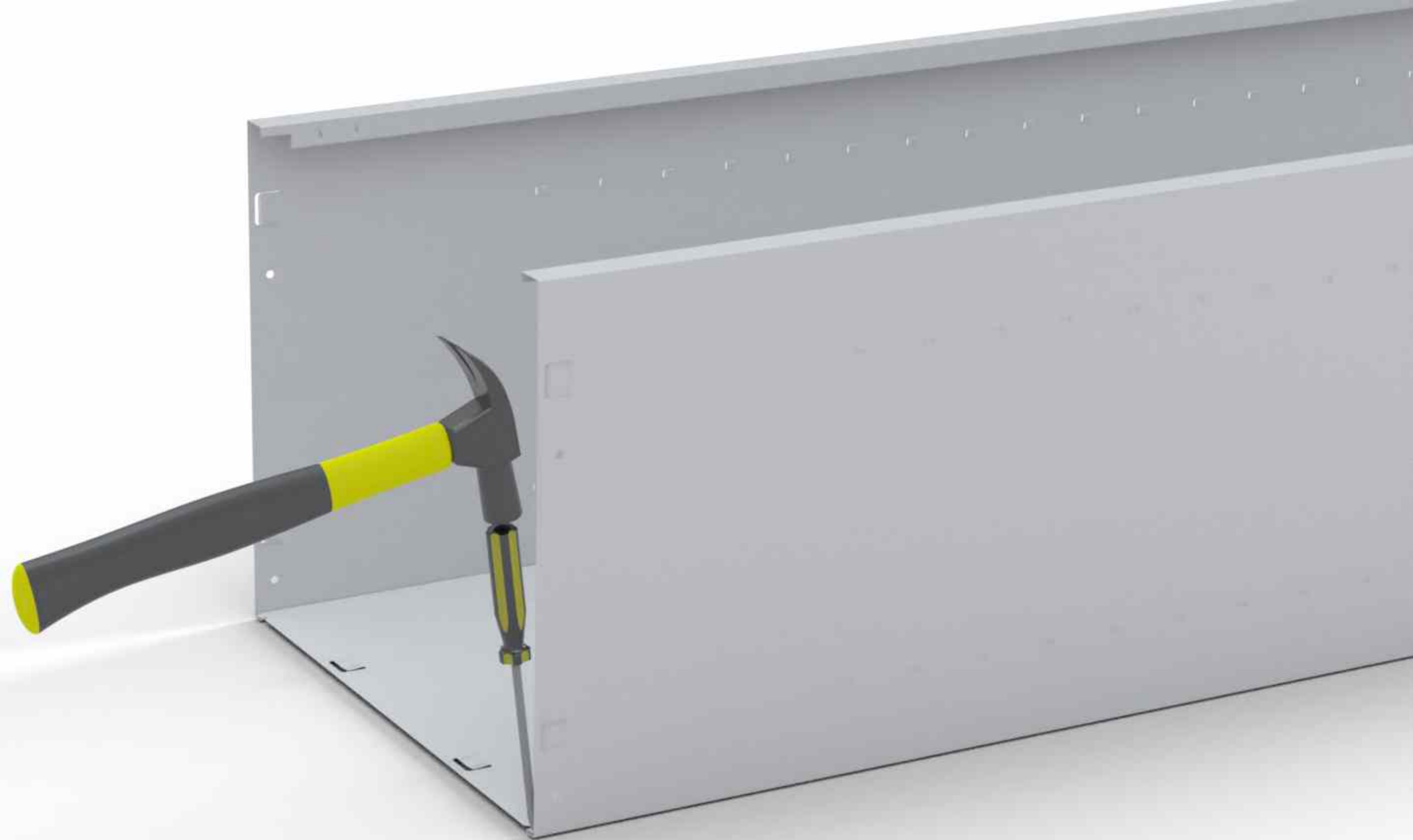


3358

01

Lateral Esquerda

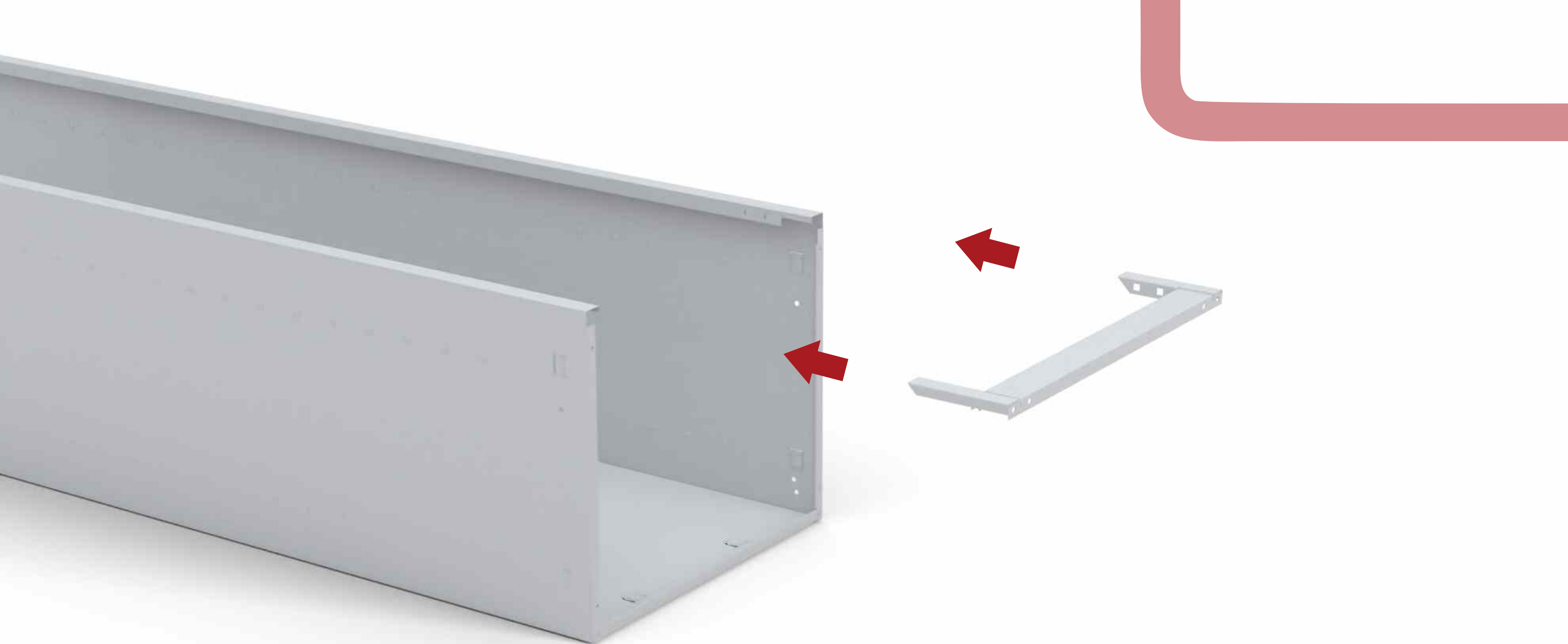




Chave Fenda



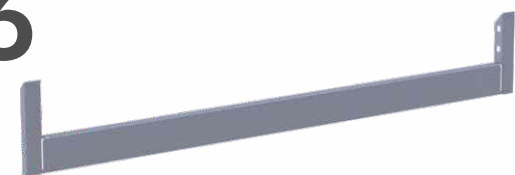




3366

01

Travessa Inferior



3368

01

Travessa Superior



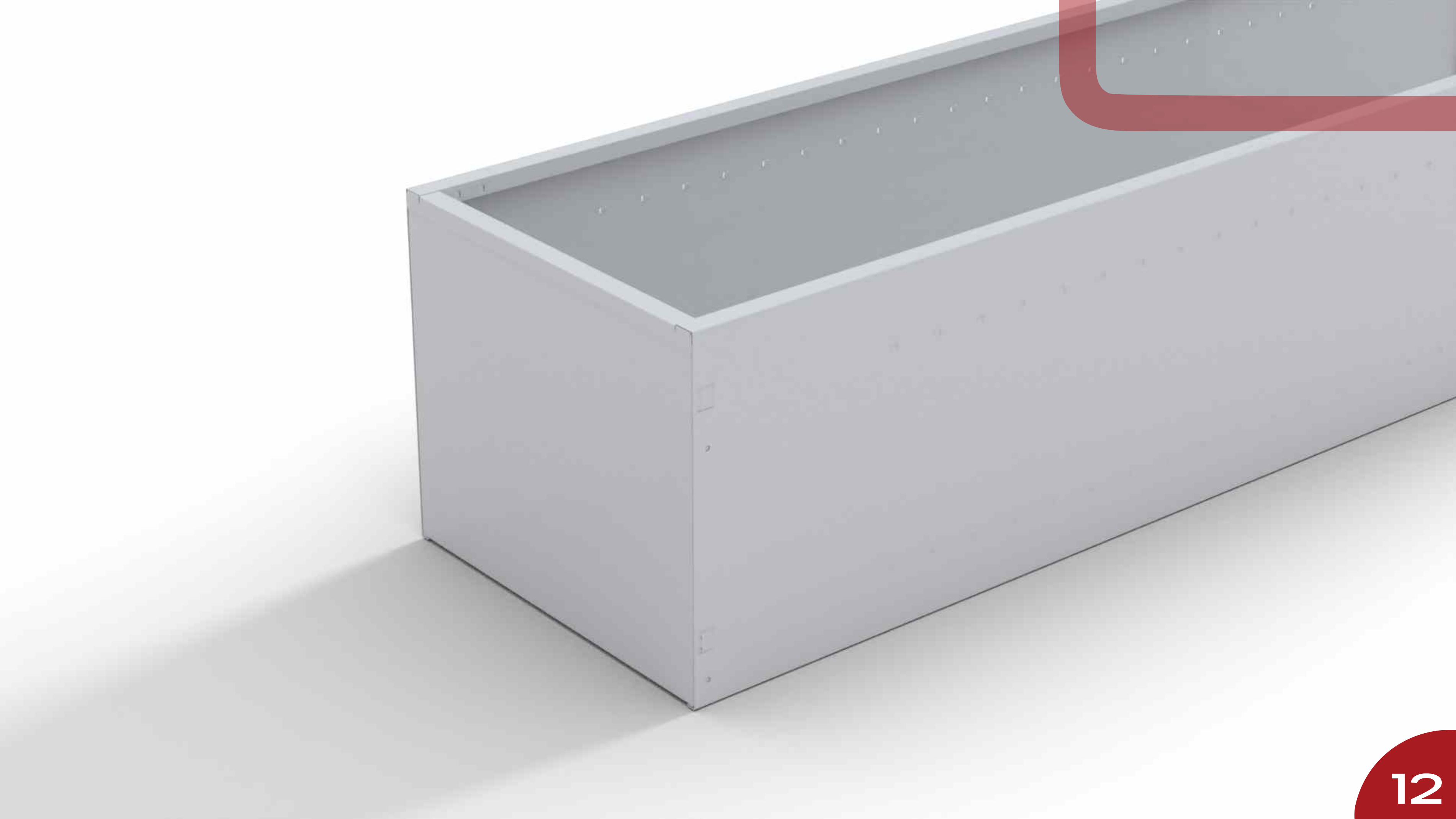
3352

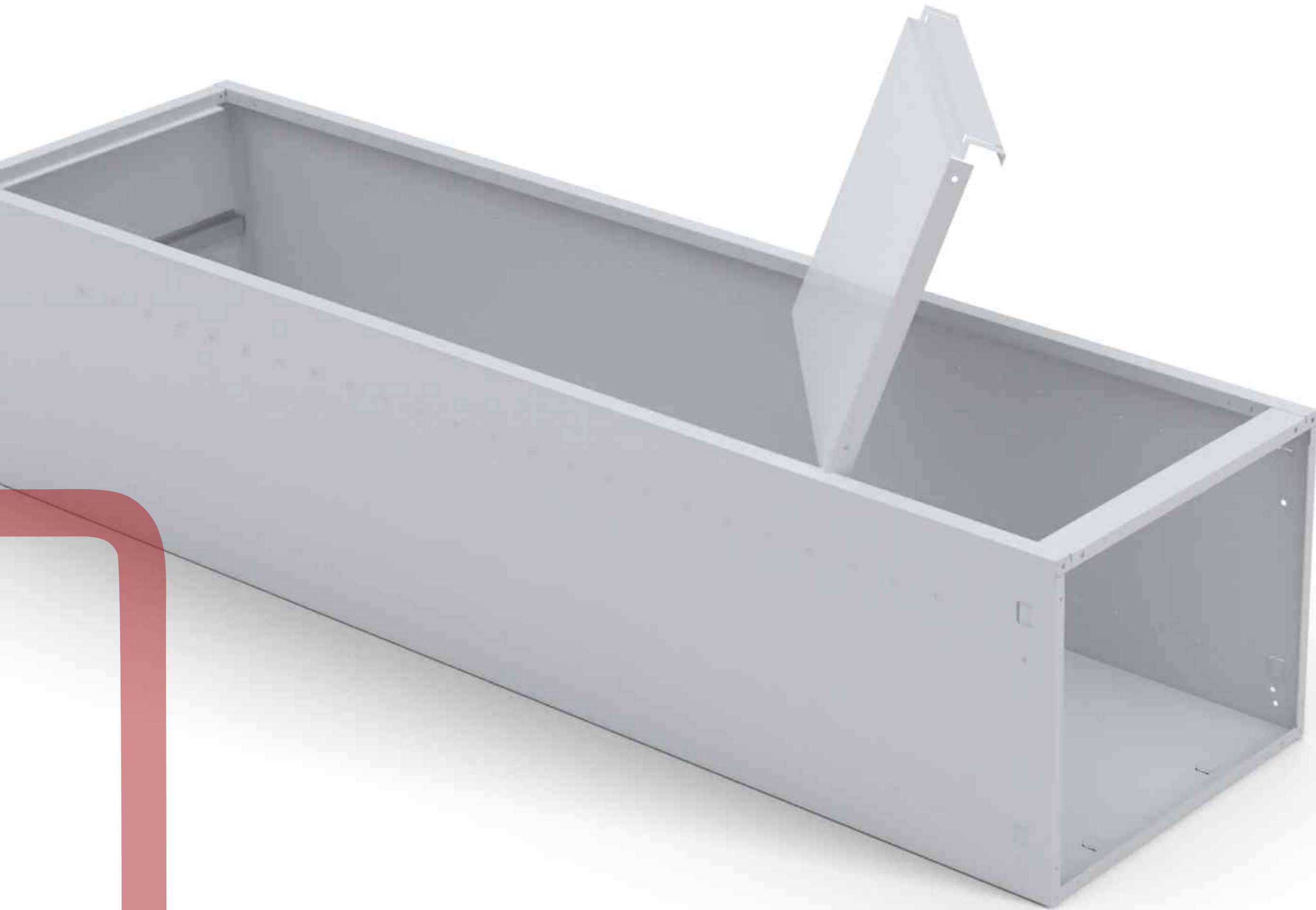
01

Tampo











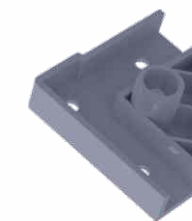


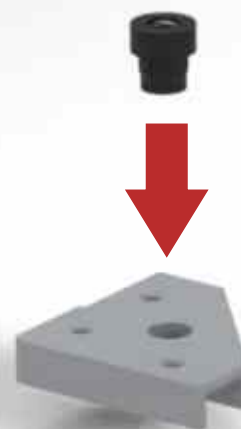


732

04

Cantoneira Plástica





711

04

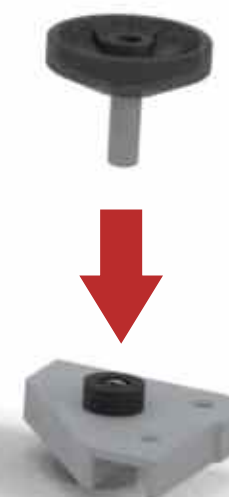
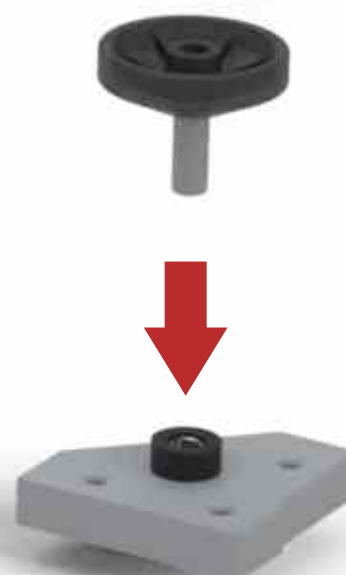
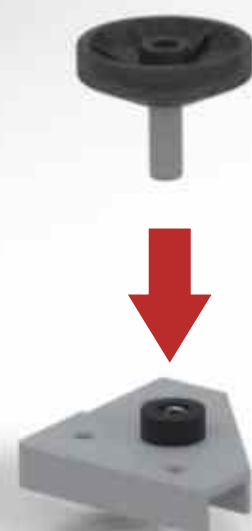
Bucha Plástica



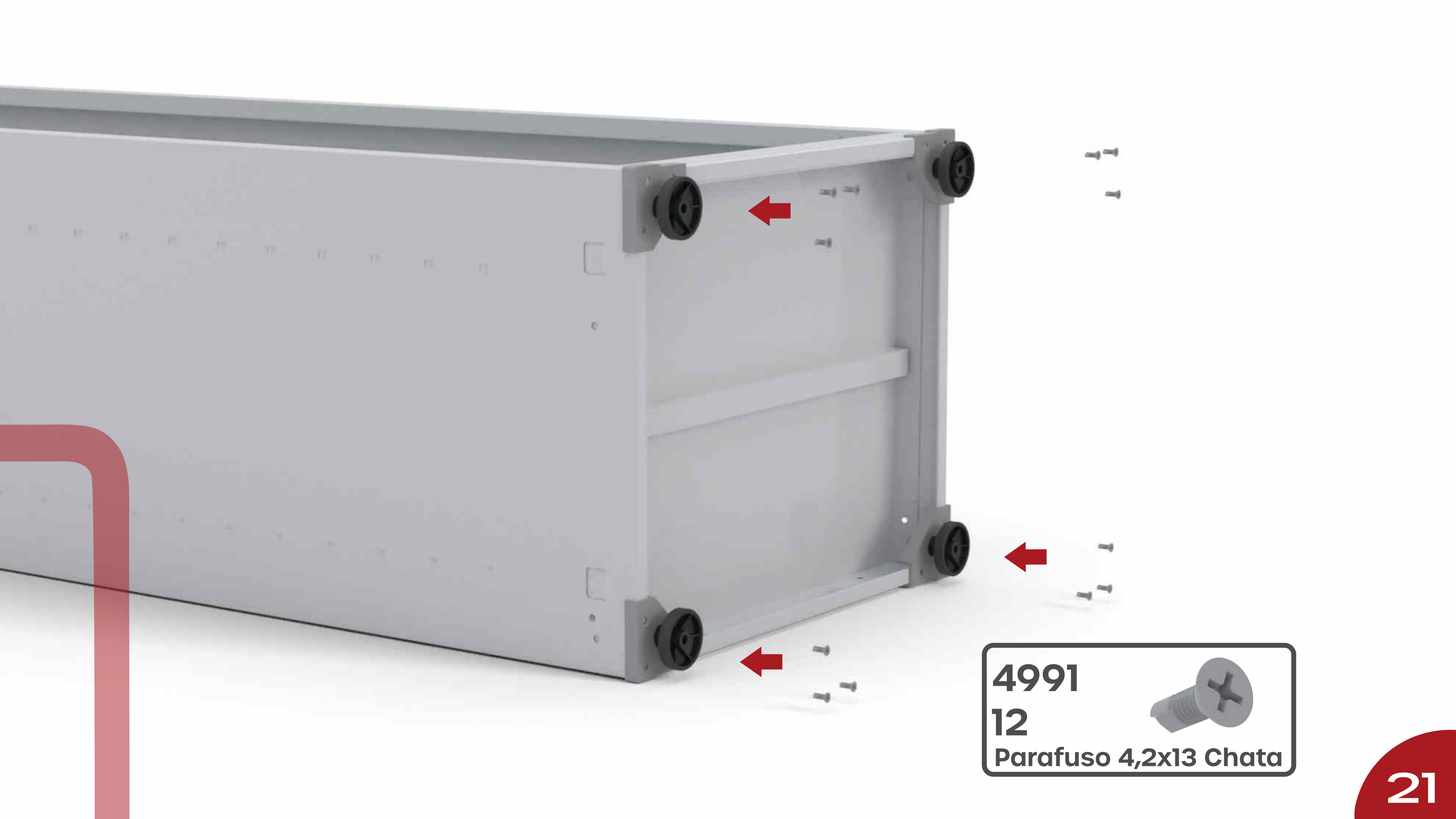
820

04

Pé Nivelador







4991

12

Parafuso 4,2x13 Chata

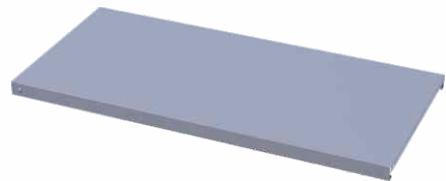








3361
01
Prateleira Aço



















3094



02

Parafuso 3/16 x 5/16



3095



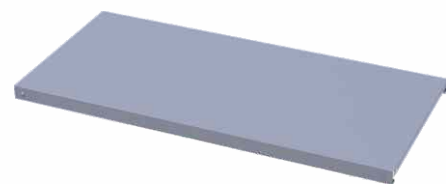
02

Porca Sextavada 3/16

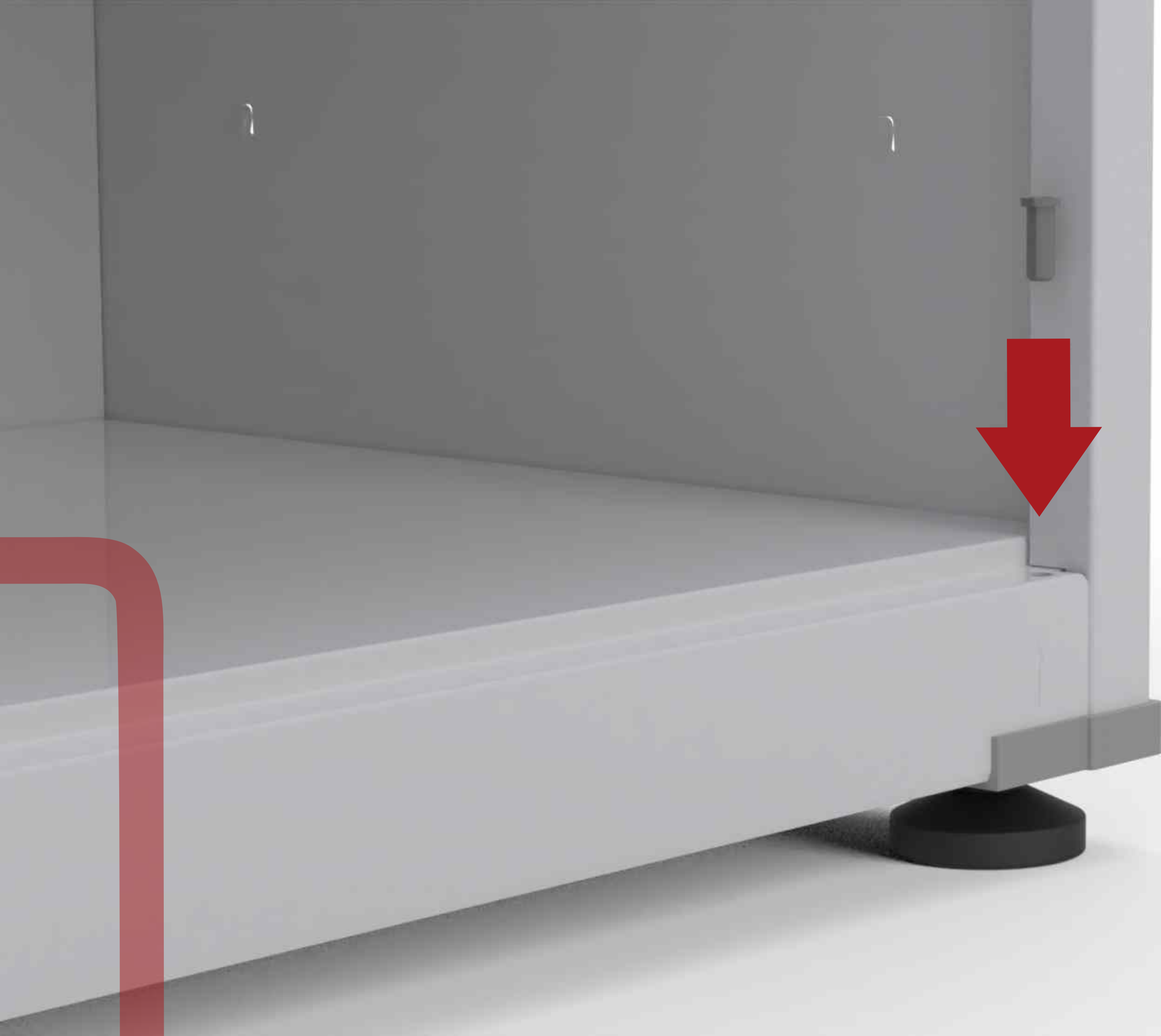
3361

01

Prateleira Aço







992

01

Batoque Nylon



3372

01

Porta



868

01

Pino Arruelado







870

01

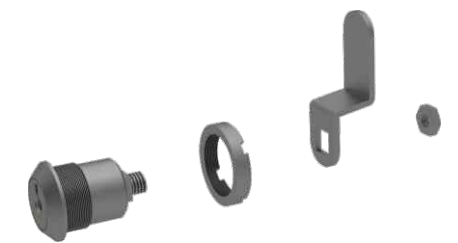
Pino Fixo

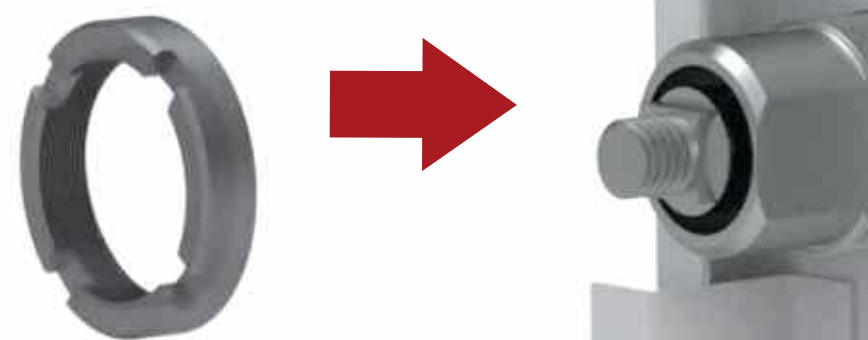


633

01

Fechadura Articulável











920

04

Tapa Furo Adesivo 12



Instrução de Limpeza

Para produtos em MDF, MDP e MADEIRA (PEÇAS ENVERNIZADAS, TINGIDAS, LAQUEADAS COM PINTURA UV)

- Para a limpeza, utilize uma flanela seca ou pano macio, levemente umedecido com água. Utilize um pano seco em seguida;
- Evite contato com produtos químicos e abrasivos (solventes, thinner, acetona, etc.)

Para produtos METÁLICOS

- Para a limpeza, utilize uma flanela seca ou pano macio, levemente umedecido com água;
- Evite o contato direto com objetos cortantes;
- Evite contato com produtos químicos e abrasivos (solventes, thinner, acetona, etc.)
- Não utilize nenhum tipo de esponja de aço.

Com essas dicas, seus móveis vão estar sempre limpos e vão durar ainda mais!

GARANTIA

1 - Nossos produtos possuem um prazo de garantia de 01 ano para defeitos de fabricação a partir da emissão da Nota Fiscal da fábrica, incluído os 90 dias determinados pelo Código de Defesa do Consumidor.

2 - O prazo para troca de produtos avariados parcialmente ou inteiro, referente às peças de acabamentos sujeitas ao desgaste natural, ficarão restritas ao prazo legal de 90 dias a partir da emissão da Nota Fiscal.

3 - A empresa somente fará a reposição de partes e componentes dos produtos nos termos discriminados abaixo e que comprovarem a existência do alegado defeito de material ou fabricação.

4 - A garantia é válida para defeitos de fabricação detectados por via e-mail, pelo site ou pela Central de Atendimento (telefone na Etiqueta) e toma-se nula quando:

- Problemas ocorridos por montagem em desacordo com o manual de instrução ou relacionados a adaptações ou alterações realizadas no produto;

- Defeitos e desgaste no acabamento, partes e/ou peças ocorridos por uso intenso ou exposição a condições adversas e não previstas, tais como umidade excessiva, intempéries, maresia, frio e calor intensos, cupim e pragas de madeira em geral, sinistros, acidentes, quedas ou agentes da natureza;

- Problemas ocorridos devido as condições inadequadas do local de instalação do produto, tais como pisos desnivelados, paredes pouco resistentes e fora do prumo, etc;

- Danos causados por serviços ou consertos contratados pelo consumidor, descuido, maus tratos, limpeza e/ou manutenção em desacordo com as instruções contidas no manual;

5 - Todas as reclamações e defeitos observados durante o prazo da garantia serão atendidos mediante a apresentação da nota fiscal de compra e entrando em contato com nossa central de atendimento.

6 - A empresa reserva-se o direito de alterar as característica gerais, técnica e estética, introduzir melhoramentos a sua linha de produtos em qualquer momento, sem incorrer na obrigação de efetuar o mesmo nos produtos em estoque ou já vendidos.

7 - Em caso de troca total do produto ou de peças, a empresa efetuará o envio do mesmo após comprovação da empresa.

A PANDIN está nas REDES SOCIAIS!

Clique nos ícones:



/pandinofficial



@pandinmoveis



WhatsApp SAC



PandinOfficial



Pandin Soluções
em Ambientes

www.pandin.com.br

PANDIN®
Soluções em Ambientes