

Como Instalar Um Vaso Sanitário Monobloco

Faça você mesmo
Manual de instalação

ADAMAS | sanitários

Primeiro Passo: Materiais:

1. Vaso Sanitário
2. Anel de Vedação
3. Pacote de Rejunte de 1KG
4. Mangueira Flexível
5. Parafusos

1



2



3



4



5

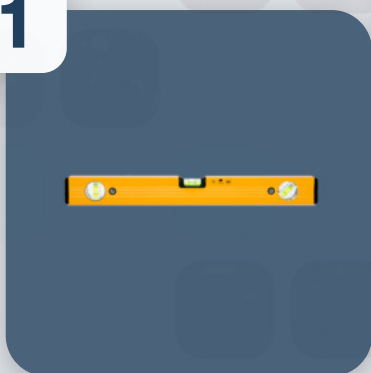


Segundo Passo: Ferramentas

1. Nível
2. Chave de Boca
3. Chave de Lavatório
4. Trena

5. Furadeira
6. Broca de Widia (Ø 10mm)
7. Canetão
8. Fita Veda Rosca

1



2



3



4



5



6



7



8

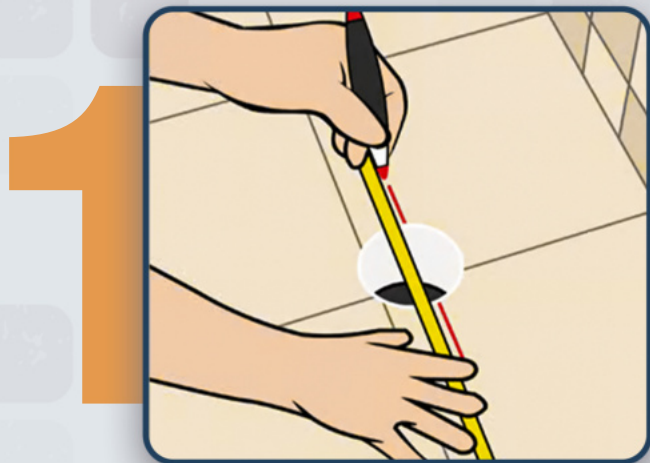


Antes de Começar:

- > O Vaso não deve apresentar rachadura ou trinca;
- > As tubulações de alimentação e esgoto devem estar livre de obstruções;
- > O cano de esgoto deve estar no nível do chão;
- > A distância entre a parede e o centro de saída do esgoto deve ser de, no mínimo, 30cm.

**Tudo Pronto?
Mãos à Obra!**

Instalação:



1. Marque o Piso:

Marque no piso uma linha paralela à parede, passando pelo centro da saída de esgoto. Utilize um nível.



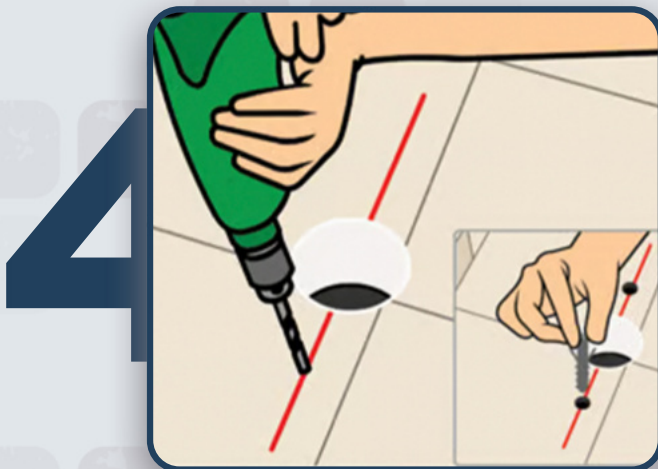
2. Marque o Pé do Vaso

Apoie o vaso sobre uma superfície que a proteja contra riscos (pano ou tapete macio). Nas laterais do pé do vaso, marque o centro da saída do esgoto do vaso.



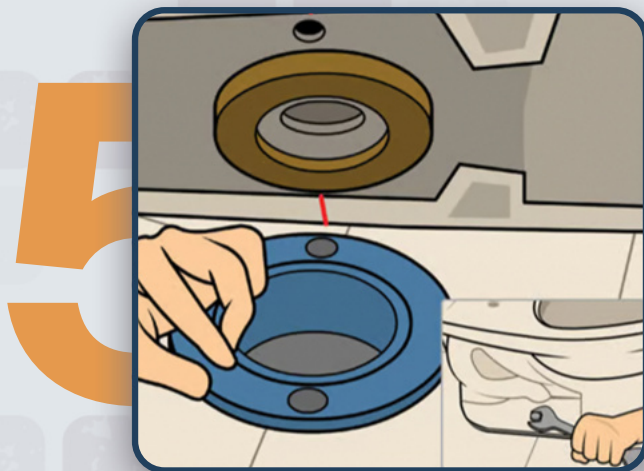
3. Junte as Marcações

Coloque o vaso na posição de instalação, encaixe no tubo de espera de esgoto e verifique se as marcações batem. Marque os furos de fixação no piso com um canetão. Retire o vaso.



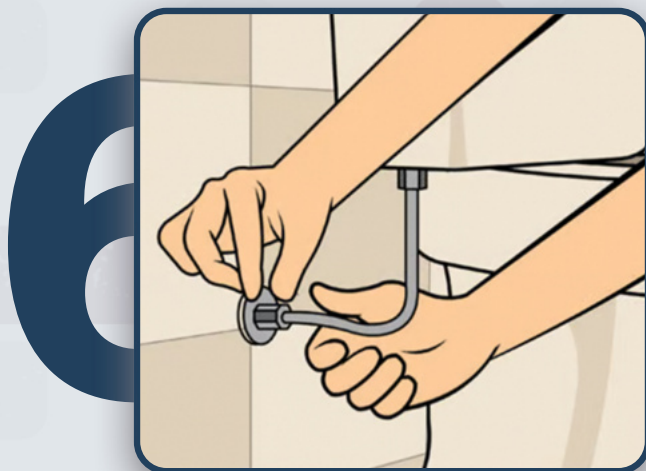
4. Fure

Com uma broca de widia (\varnothing 10 mm), faça os furos onde você marcou. Após isso, coloque as buchas nos furos.



5. Instale o Vaso

Fixe firmemente o anel de vedação na saída de esgoto do vaso. Encaixe o vaso, já com o anel de vedação na saída de esgoto. Faça pressão contra o piso para garantir o encaixe. Fixe os parafusos em cada lado do vaso.



6. Ligue o Flexível

Instale primeiro o flexível na parede. Em seguida, conecte o engate flexível na entrada d'água do vaso sanitário. Para vedar bem, passe fita veda rosca.



7. Finalize

Para um perfeito acabamento, aplique massa de rejunte na base do vaso. Depois, instale o assento adequado ao modelo do vaso que você instalou.

ADAMAS | sanitários

📞 (47) 99951-7064

🌐 adamassanitarios.com.br

📷 @adamas.oficial

📘 @adamas.oficial