

Para a montagem do produto você vai precisar de:



- ✓ Confira as peças, componentes e se possui as ferramentas necessárias para a montagem
- ✓ Para proteger seu móvel, coloque as peças sobre um tapete
- ✓ Para realizar a montagem, são necessárias **2** pessoas.
Convide sua família e amigos para montar com você.

Informações Úteis

Este certificado garante ao cliente a reposição de qualquer peça que possa apresentar falha ou defeito de fabricação.

Vigência da Garantia

A garantia abrange todas as peças, partes e componentes que eventualmente venham apresentar defeito de fabricação no prazo de 03 (três) meses, contando a partir da entrega do produto ao consumidor, mediante nota fiscal de compra, que passa a fazer parte integrante deste certificado.

A garantia cessa se ocorrer um dos seguinte casos:

- 1) Se o produto for alterado ou consertado por pessoa não autorizada pela loja;
- 2) Se houver utilização de peça ou componente não original, adaptado ao produto;
- 3) O defeito seja decorrente de negligência do montador ou do consumidor em relação as instruções do esquema de montagem ou em manuseio do produto.

Conservação do Produto

* Para limpar não use nenhum tipo de produto, tais como sabão, esponja de aço, álcool e lustra-móveis.

* Use somente uma flanela seca. Não molhe nem exponha o móvel à umidade, a luz solar diretamente ou outra forma de calor.

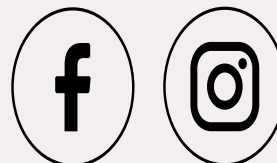
* Não encoste o móvel na parede. Não o arraste.

É importante assimilar que o esquema de montagem, que acompanha este certificado, deverá permanecer em poder do cliente, pois se houver necessidade de assistência, ela só será atendida mediante o encaminhamento do citado esquema de montagem, assinalando a peça que estiver com defeito e sobretudo, o número do lote de fabricação. Ainda, a Maxel Móveis se reserva o direito de solicitar foto da peça com problema para tomar as demais providências.

Para solicitar assistência técnica, identificar:
Razão Social, N° da NF, Descrição da peça e Cor.
Email : assistencia@maxelmoveis.com.br

Nota: A Assistência Técnica deverá ser solicitada à Loja

Siga Maxel Móveis



O MANUAL ESTÁ DISPONÍVEL EM NOSSO
SITE. ACESSE: WWW.MAXELMOVEIS.COM.BR

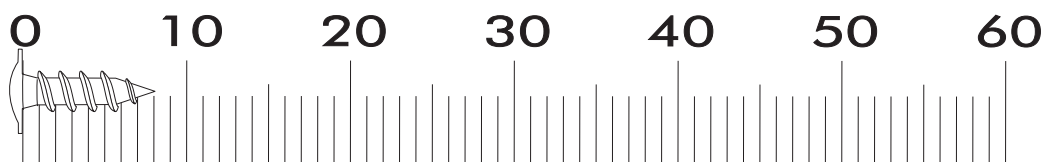
Atualizado 12/12/2023

Atualizado 20/01/2023

FERRAGENS

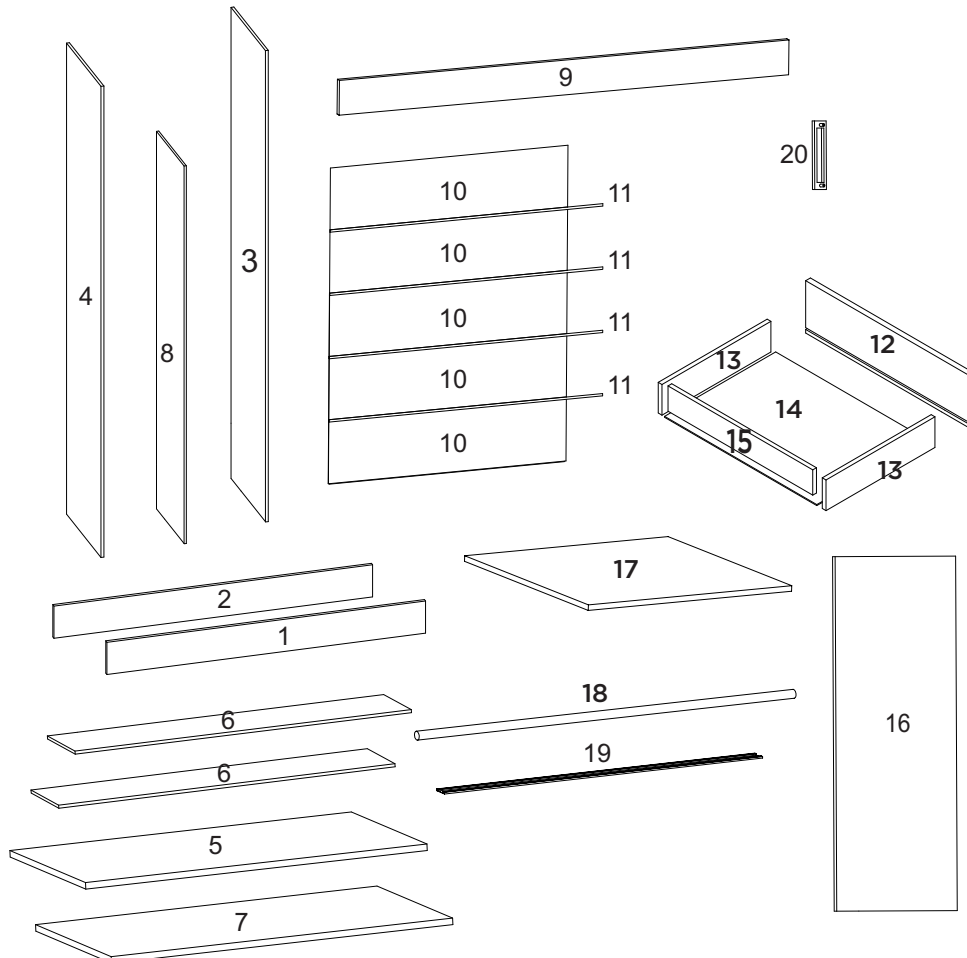
REF.	CÓD.	Descrição	ILUSTRAÇÃO	QTD
A	22660	PORCA CILÍNDRICA		24
B	23092	CAVILHA 6 X 30MM		8
C	22659	SUPORTE PRATELEIRA 8X10		12
D	22415	SUPORTE CABIDEIRO		2
E	60161	CANTONEIRA PLÁSTICA 18X18		12
F	23064	PARAFUSO 4,5X45 MM C.CHATA		8
G	20026	PREGO 10X10		110
H	60454	CORREDIÇA TELESCÓPICA 300 MM		2
I	20009	PARAFUSO 3,5X12 MM C.CHATA		48
J	13712	PARAFUSO 3,5X16 MM C.CHATA		12
K	22357	COLA BISNAGA		1
L	65330	PARAFUSO 3,5X30 MM C.CHATA		10
M	23020	PARAFUSO 4,5X45 FLANGEADO		16
N	22605	DISTANCIADOR CILINDRICO		8
O	16955	SAPATA L 12X12 ALUMINIO		8
P	16901	ROLDANA		2
Q	16901	GUIA PARA ROLDANA		2

**PARA CONFERIR AS MEDIDAS DOS PARAFUSOS
UTILIZE A RÉGUA ABAIXO.**



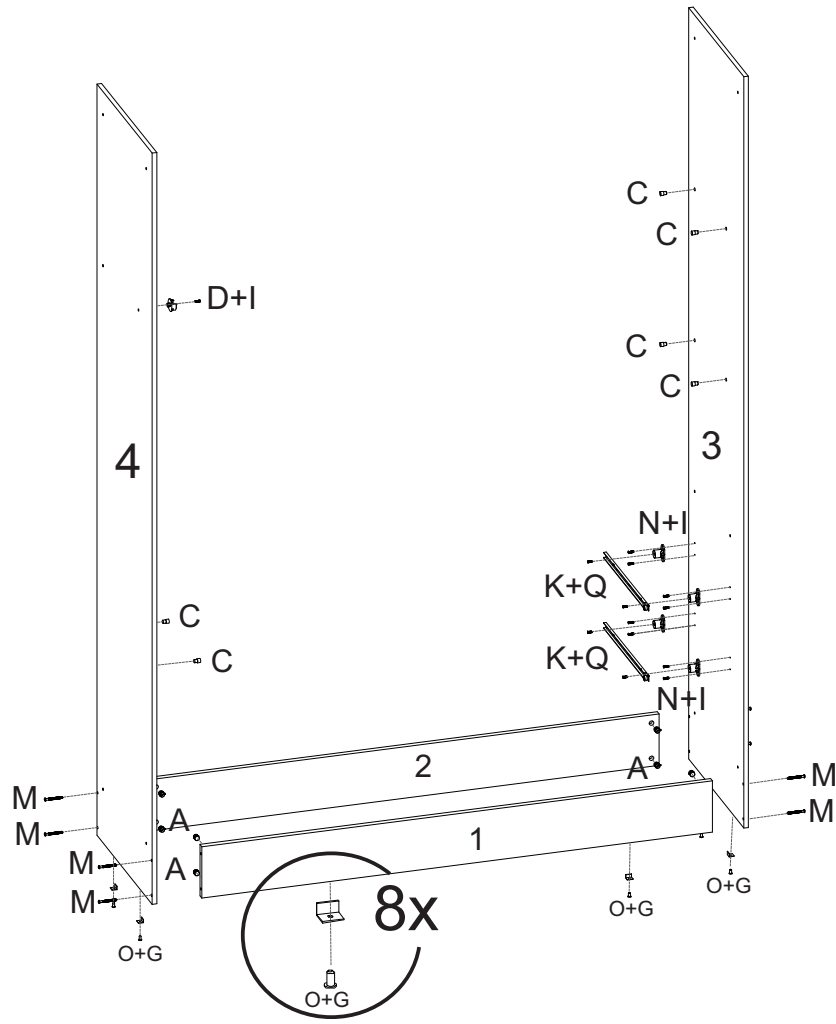
LISTA DE PEÇAS

Item	CÓDIGO MDP				Descrição	Dimensões			Qty
	Branco	Capuccin o/Branco	Ipê/Off White	Preto		Comp	Larg	Esp	
1	P02237	P03328	P02308	P04691	RODAPE	1340	140	15	1
2		P03718			RODAPE DE TRAS	1340	140	15	1
3	P02235	P03324	P02305	P04687	LATERAL EXTERNA DIREITA	2050	451	12	1
4	P02234	P03323	P02304	P04686	LATERAL EXTERNA ESQUERDA	2050	451	12	1
5		P02233			BASE INFERIOR	1340	451	12	1
6		P02241			BASE SOBRE GAVETA	664	380	12	2
7		P02232			BASE SUPERIOR	1340	451	12	1
8		P02236			LATERAL INTERNA	1830	380	12	1
9	P02238	P03327	P04524	P04690	VISTA FRONTAL	1364	100	15	1
10		P02245			FORRO	1360	366	3	5
11		18318			PERFIL	-	-	-	4
12		P02243			FRENTE DE GAVETA	617	145	15	2
13		P03675			LATERAL DE GAVETA	350	100	12	4
14		P02246			FORRO DE GAVETA	574	357	3	2
15		P02244			PARTE ATRAS GAVETA	552	70	12	2
16	P04782	P04782	P04177	P04689	PORTA	1810	680	15	2
17		P02239			PRATELEIRA	664	338	12	3
18		18316			VARÃO DE MADEIRA	-	-	-	1
19		18317			TRILHO KIT ALX 019 1335MM	-	-	-	1
20		18587			PUXADOR BELLUNO	-	-	-	2

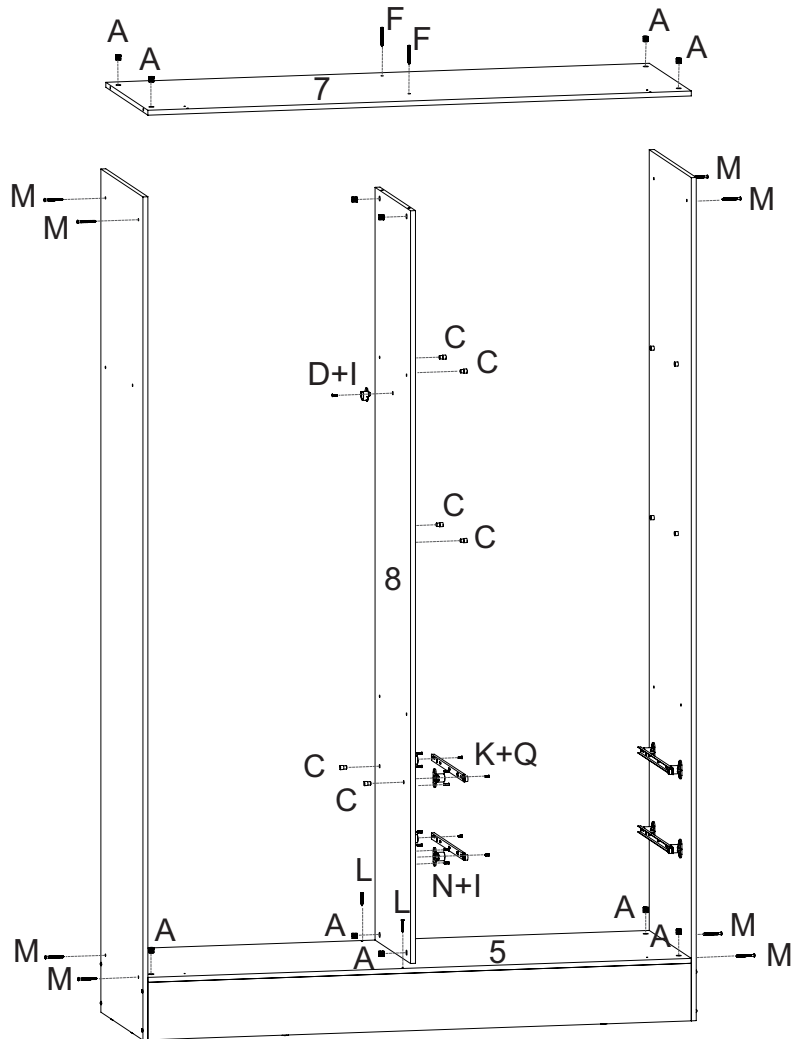


OBS: Ao solicitar assistência, favor informar o código do item.

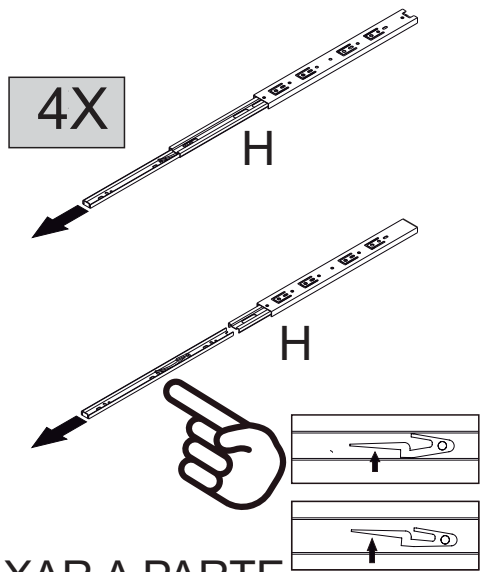
2



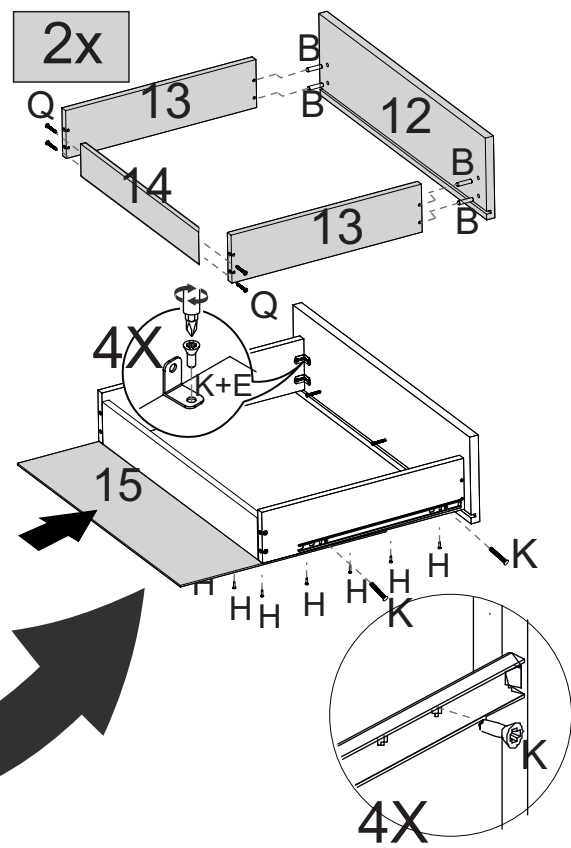
3



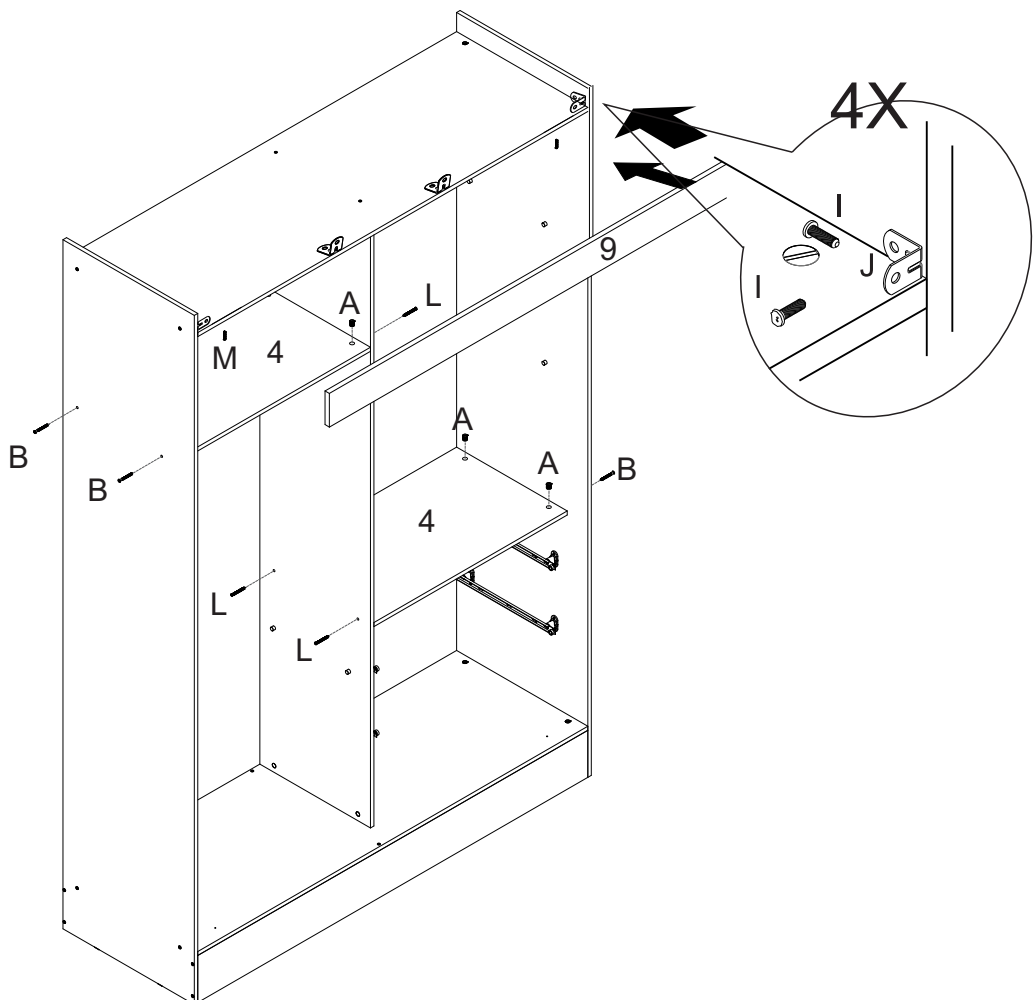
4



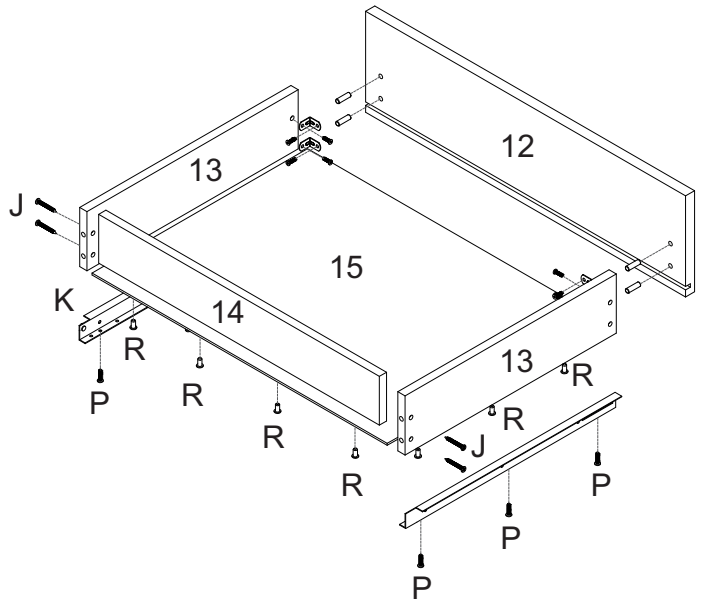
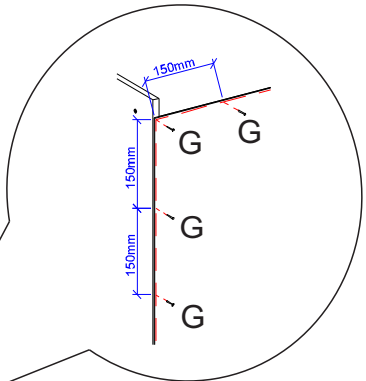
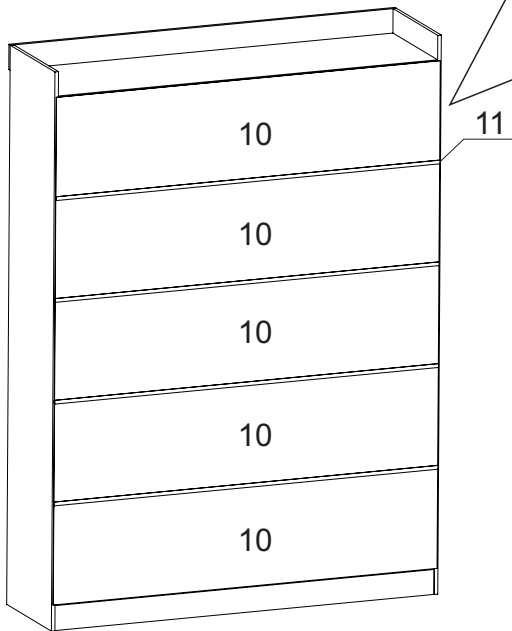
FIXAR A PARTE
REMOVÍVEL NA LATERAL
DA GAVETA



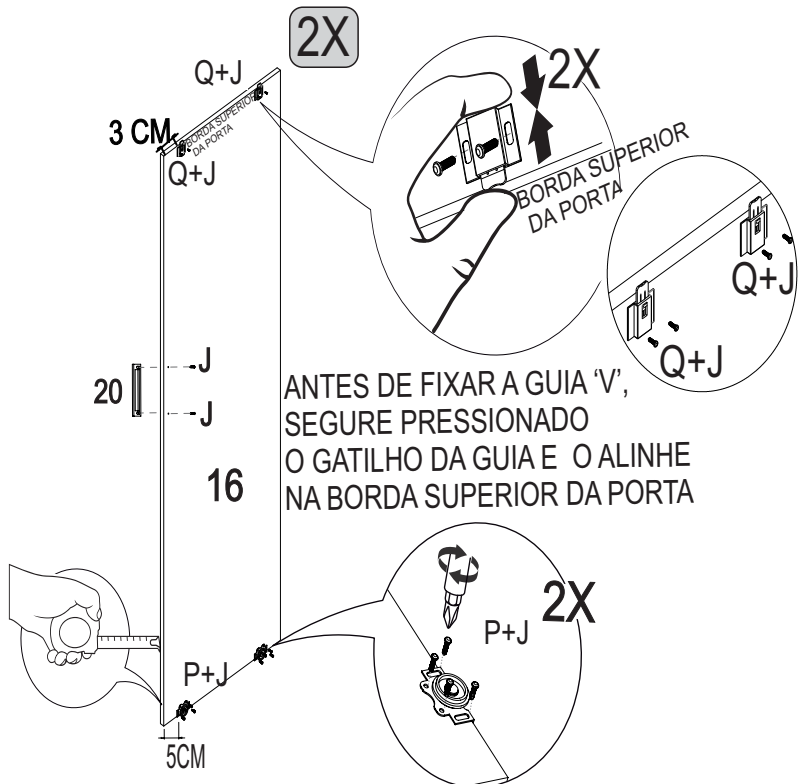
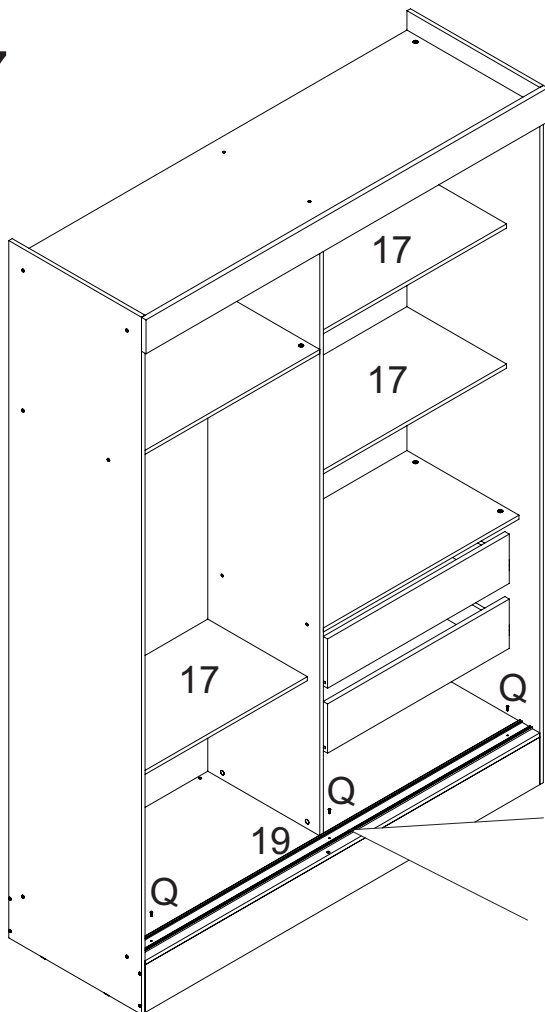
5



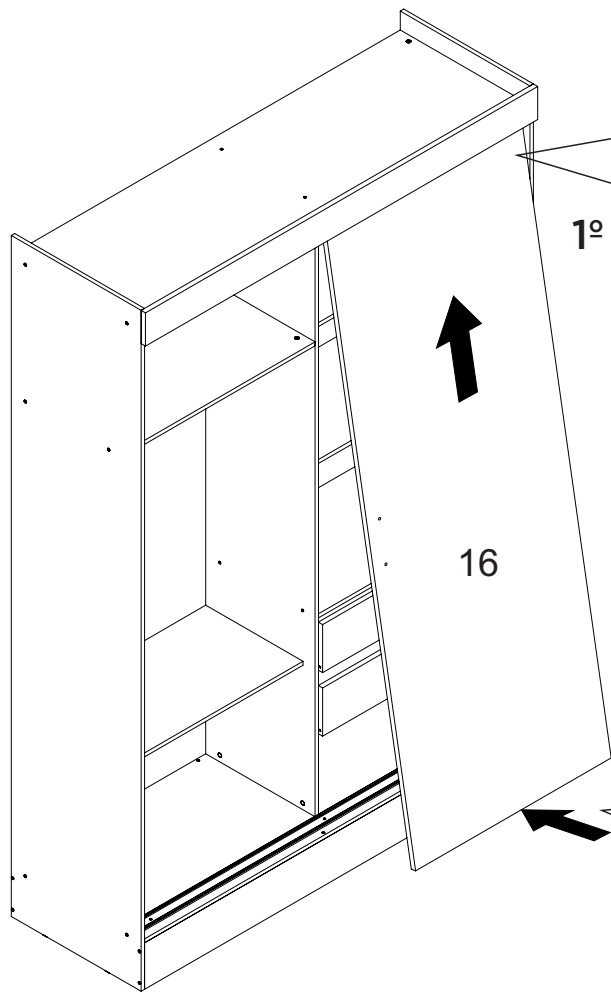
6



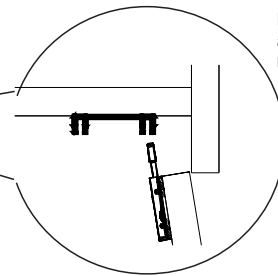
7



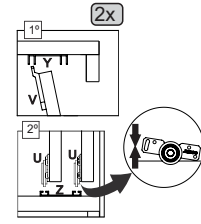
8



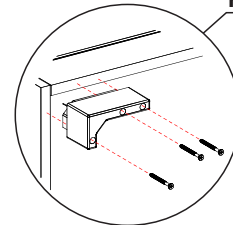
1º



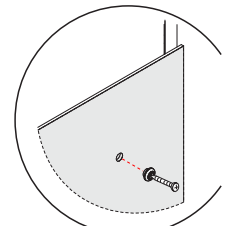
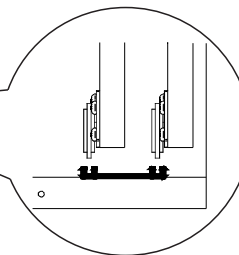
DICA: Devido ao desnível do piso, a porta pode apresentar diferença ao encostar na lateral externa; para resolver basta regular a roldana



PÉS
PIES



2º



ESPELHO
ESPEJO

9

