

ATENÇÃO: No momento da entrega, verificar as condições da embalagem do produto, e caso a caixa esteja danificada, recusar o recebimento.

EMISSÃO: 03/02/2021
REVISÃO: 000 (03/02/2021)

INSTRUÇÃO DE MONTAGEM



Assista o Vídeo de Montagem

PANDIN[®]
Soluções em Ambientes

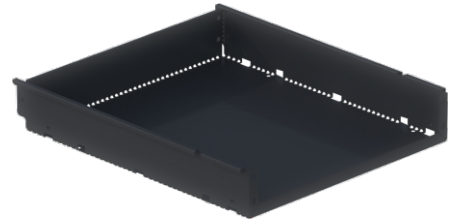
**Gaveteiro
Volante
03 GV
Linha Aretto**

Peças

1545

03

Corpo de Gaveta



2043

02

Travessa Inferior Reb.



1935

01

Armação Frontal



3841

01

Lateral Direita



3844

01

Lateral Esquerda



1940

01

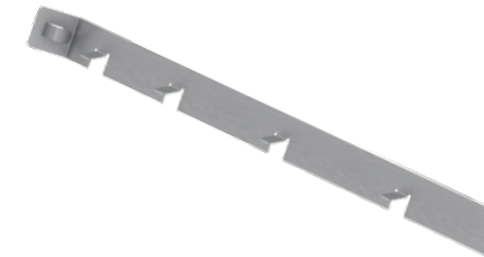
Armação Traseira



7841

01

Tranca



1898

01

Retaguarda



3824

01

Trilho Telescopico Esq



3822

01

Trilho Telescopico Dir



7836

02

Trilho Direito 400mm



7837

02

Trilho Esquerdo 400mm



7815

01

Travessa Fechadura



2043

01

Travessa Inferior



3854

01

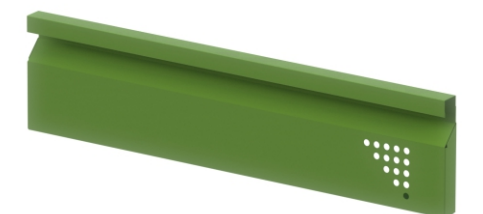
Tampo Madeira



7820

02

Frente Gaveta Peq



Peças

7828

01

Frente de Gaveta Gde



Kit

842

12

Parafuso M4x10 Chata



844

08

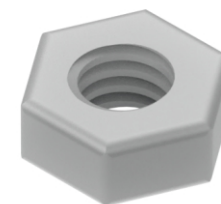
Parafuso M4x0,6mm



892

08

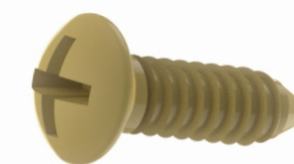
Porca Sextavada M4



836

04

Parafuso 4,5x14mm



862

18

Parafuso M4x10 Flang



735

02

Cantoneira Direira



737

02

Cantoneira Esquerda



906

02

Rodizio c/ Trava



907

02

Rodizio s/ Trava



906.907

04

Bucha Rodizio



3844

01

Lateral Esquerda





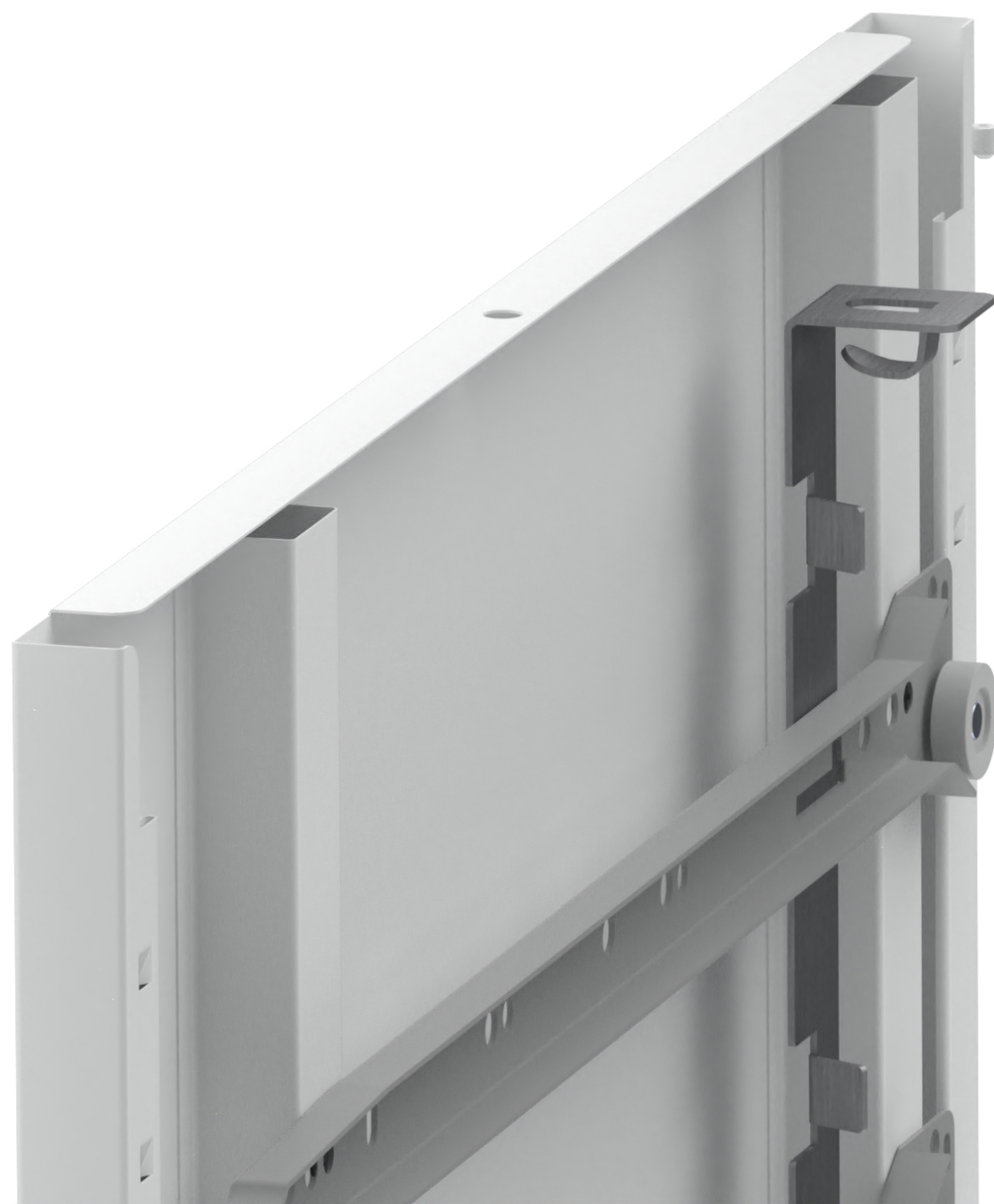
3841
01
Lateral Direita

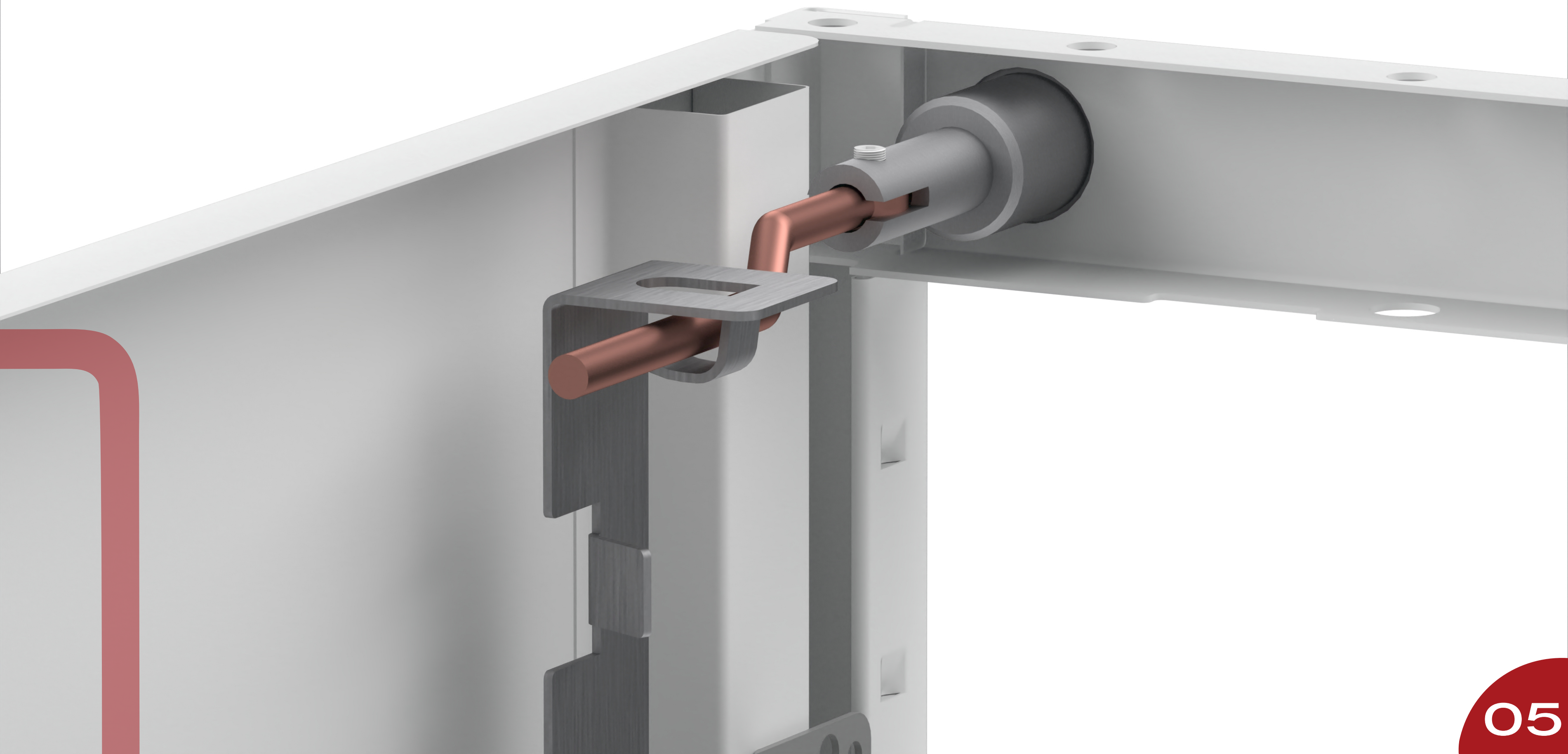


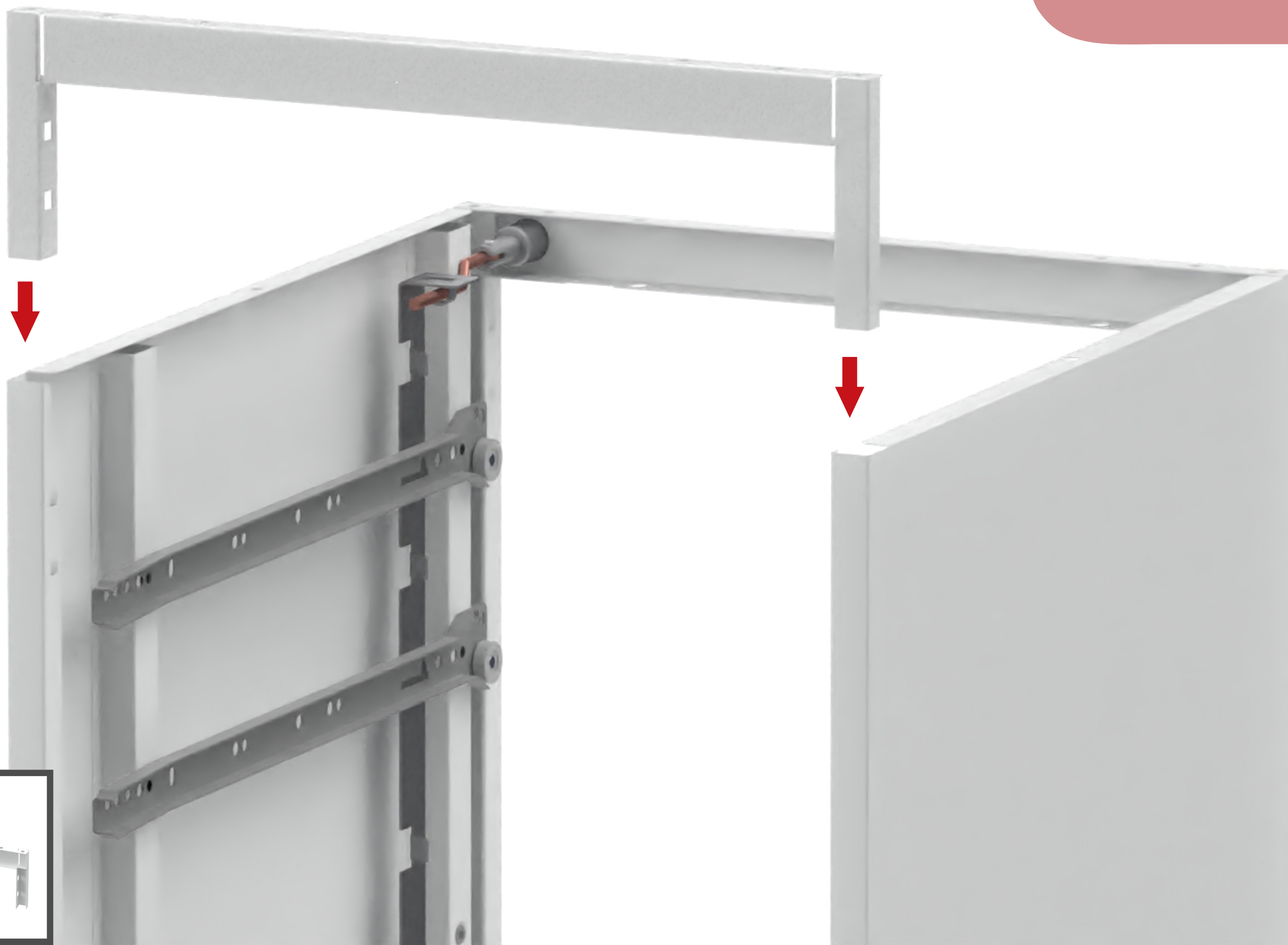
02



7815
01
Travessa Fechadura







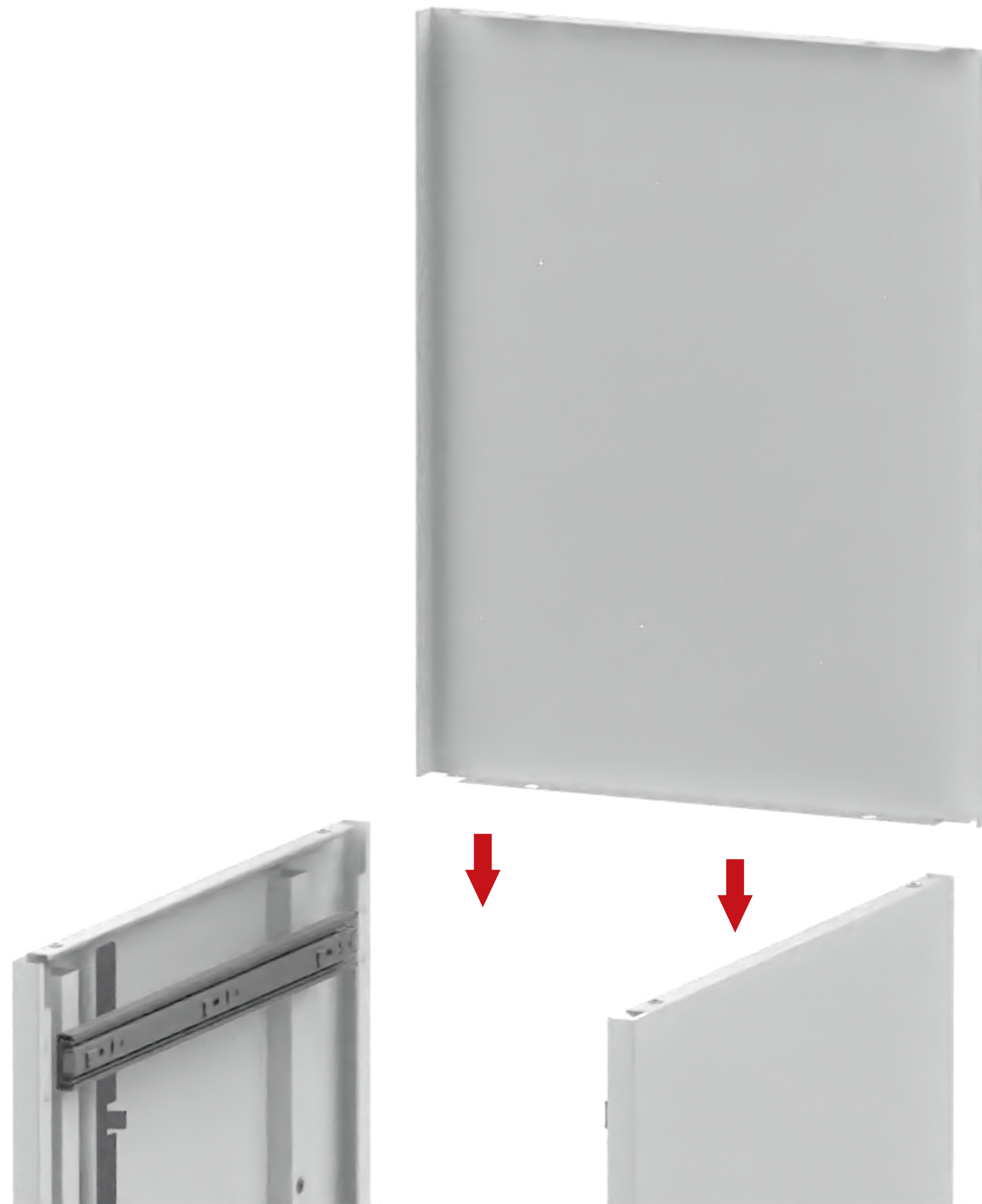
2043
01
Travessa Inferior

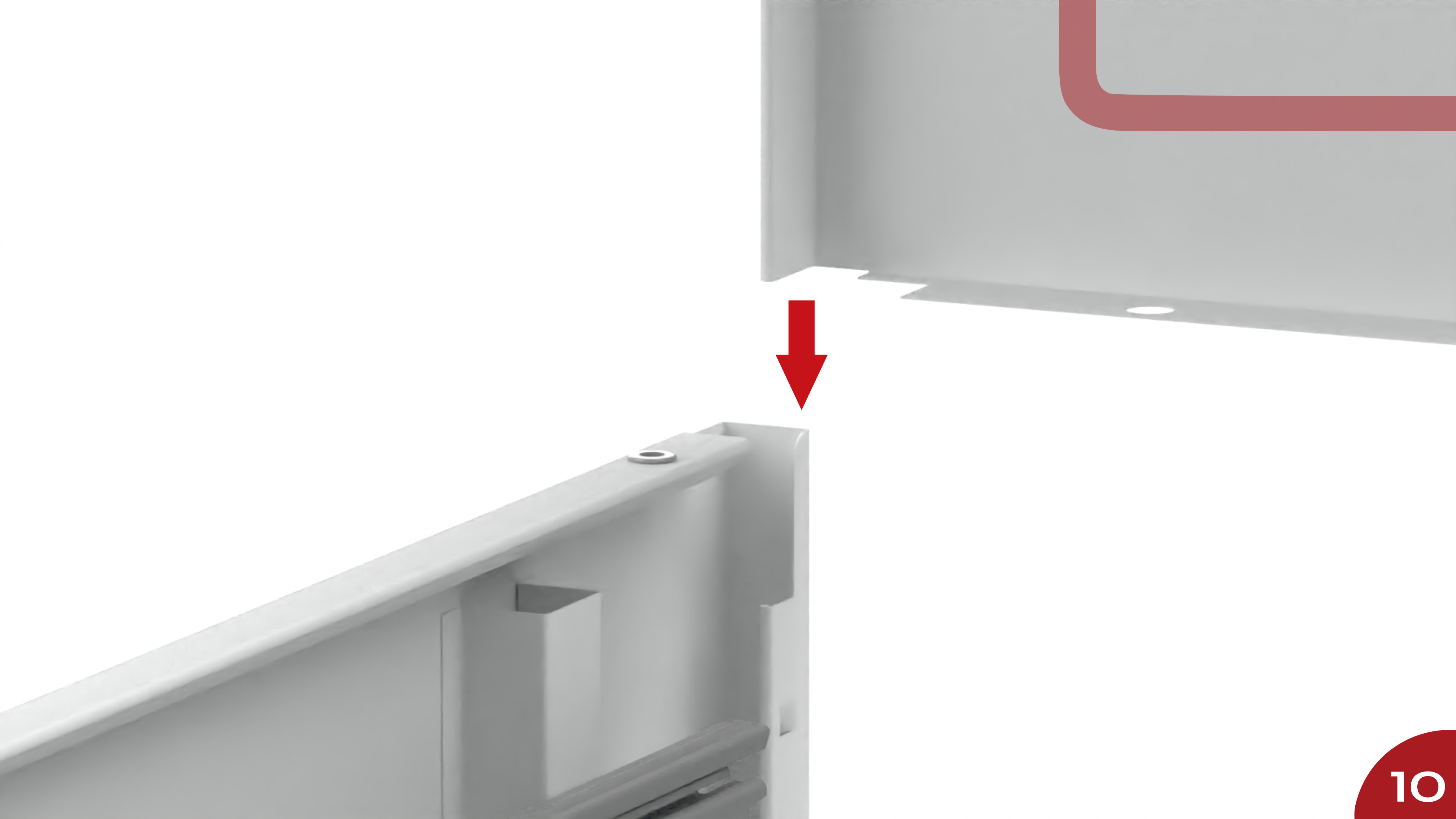




Gire







2043
01
Travessa Inferior Reb.



2043
01
Travessa Inferior Reb.



737

02

Cantoneira Esquerda



735

02

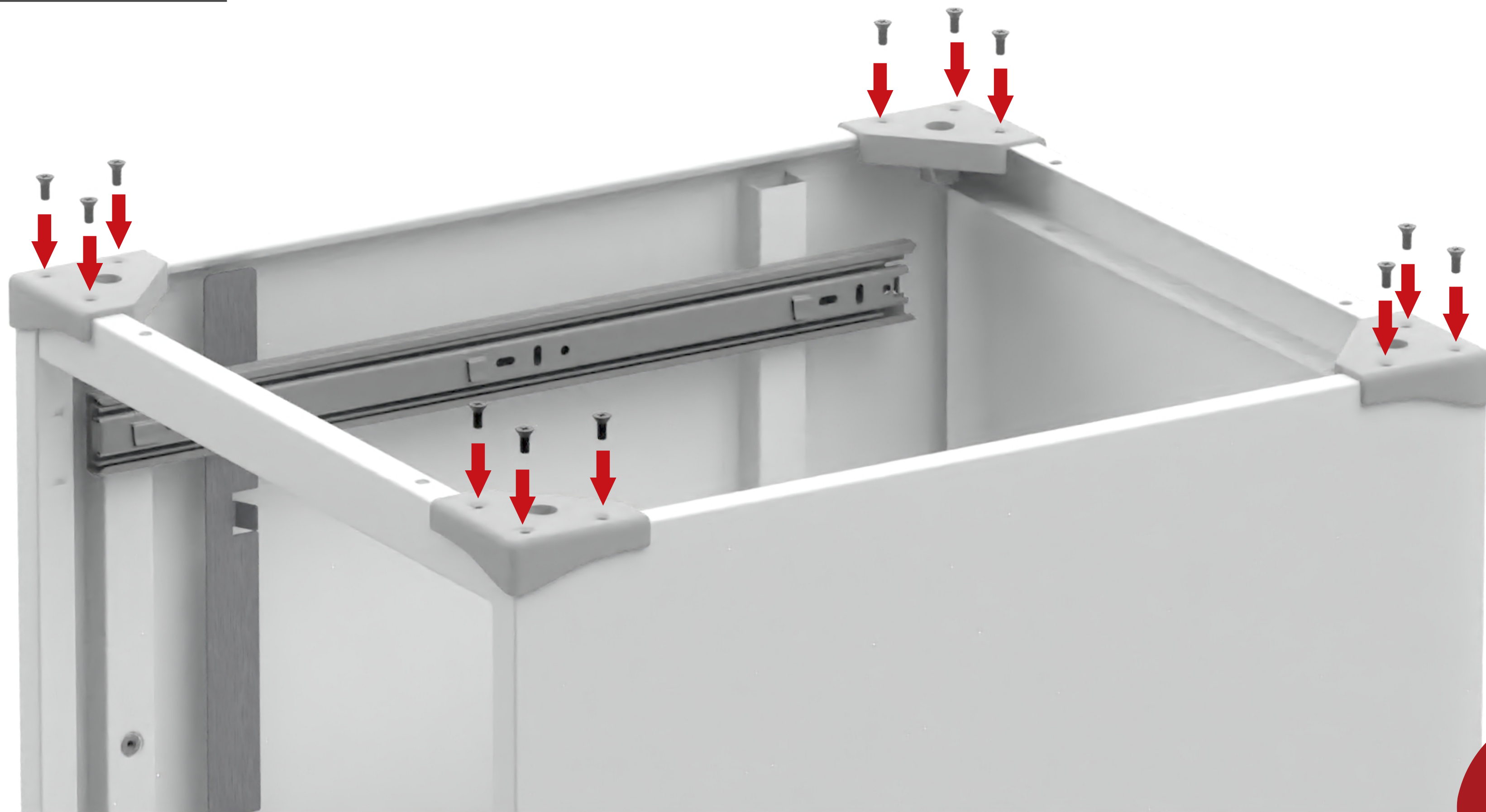
Cantoneira Direita



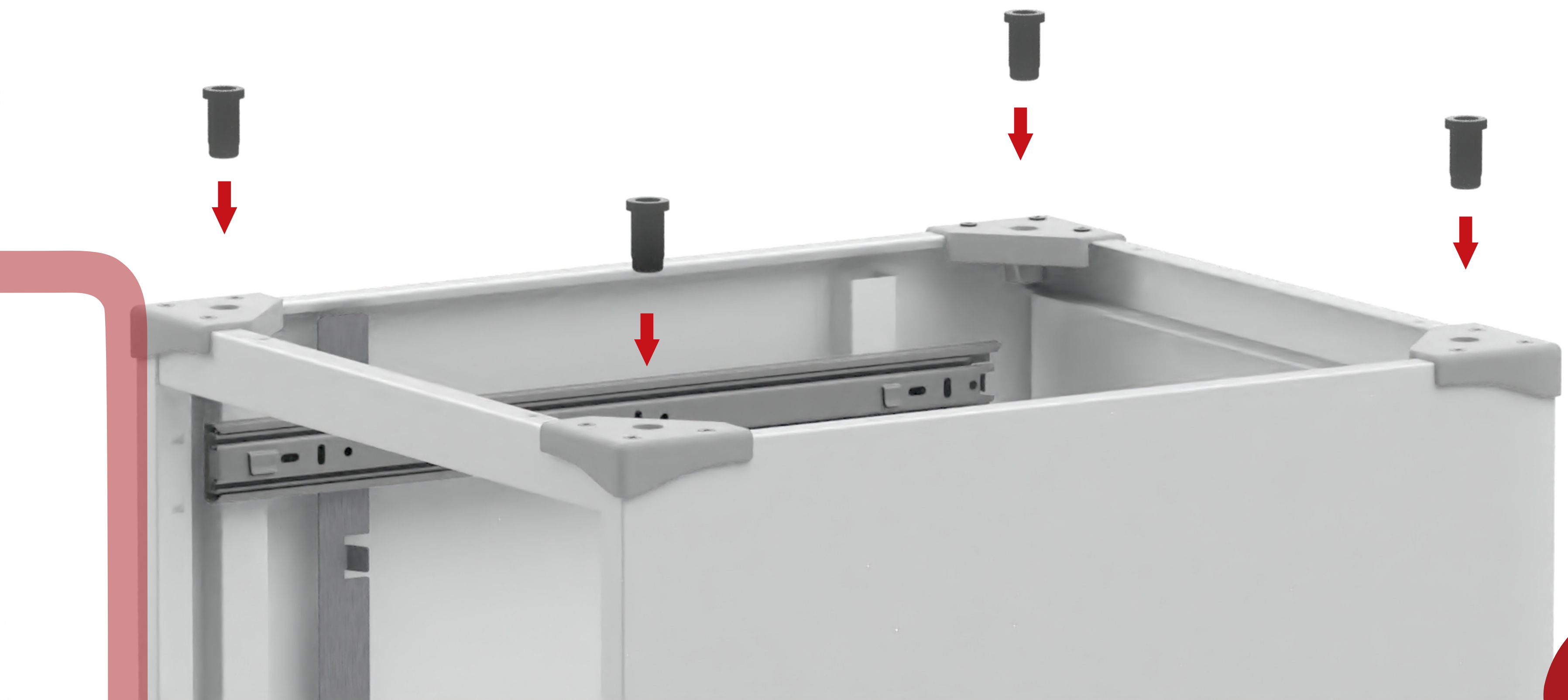
842

12

Parafuso M4x10 Chata



906.907
04
Bucha Rodizio



907
02
Rodizio s/ Trava





906

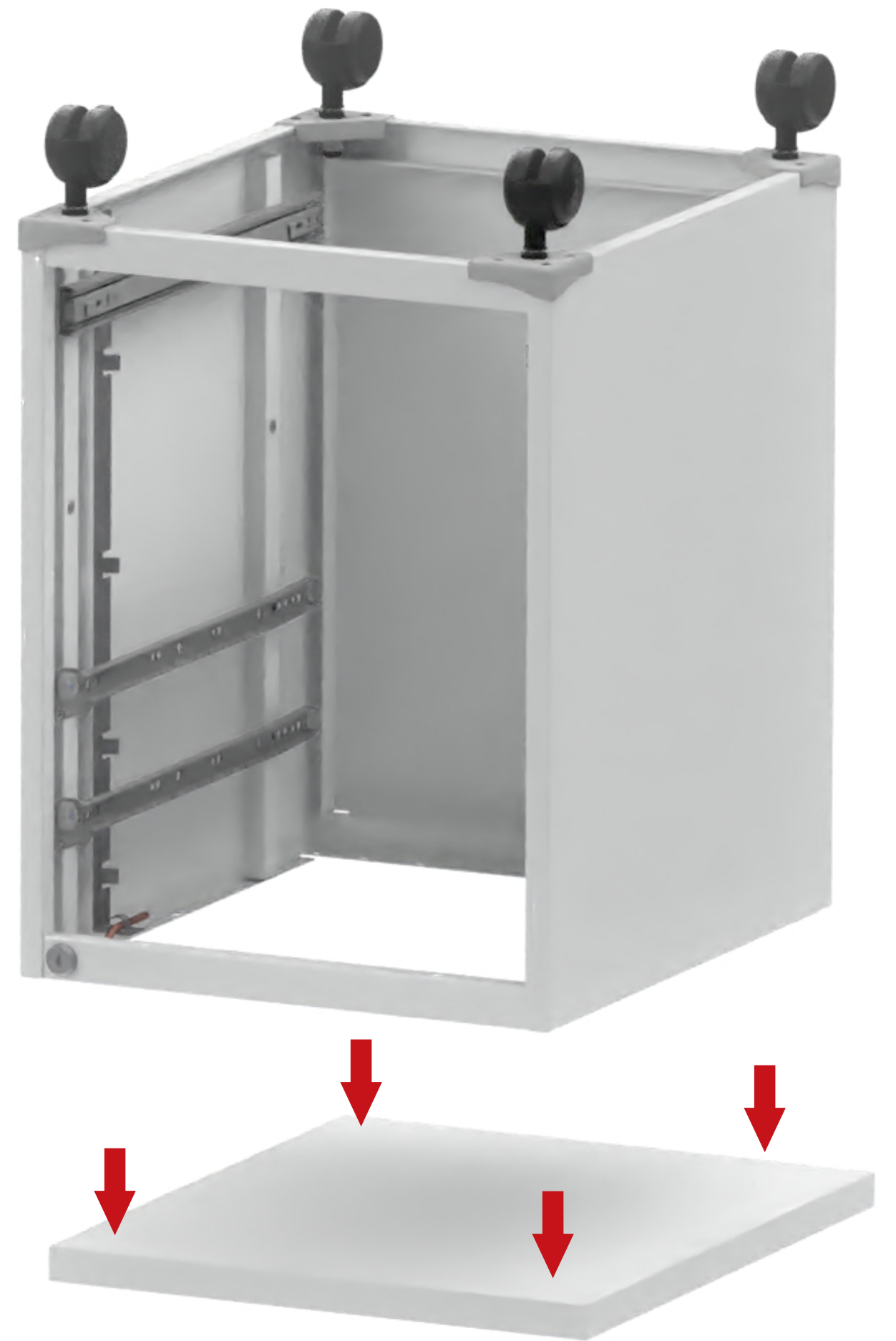
02

Rodizio c/ Trava



3854
01
Tampo Madeira

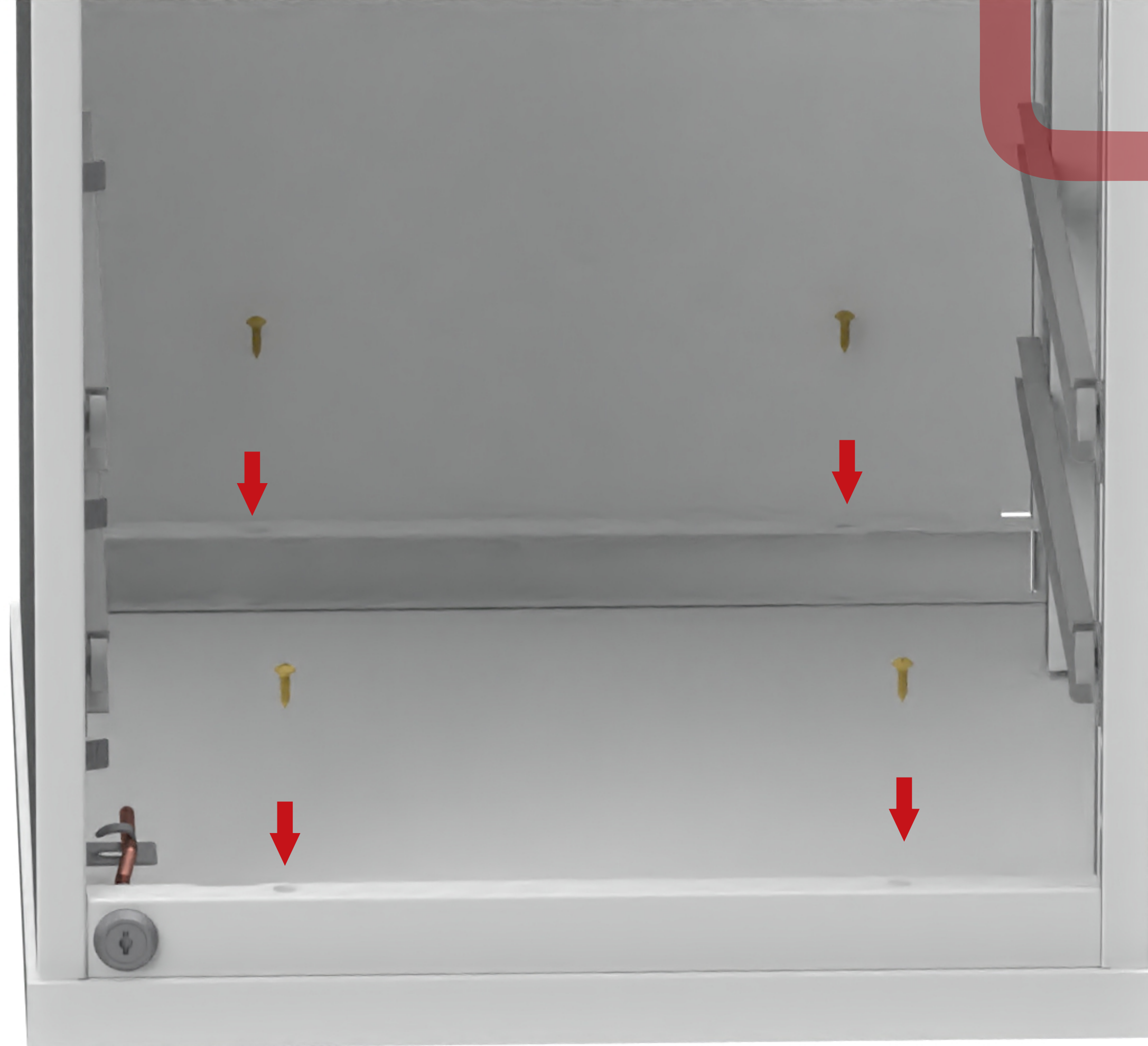




836

04

Parafuso 4,5x14mm



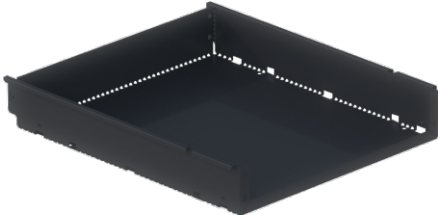
Gire

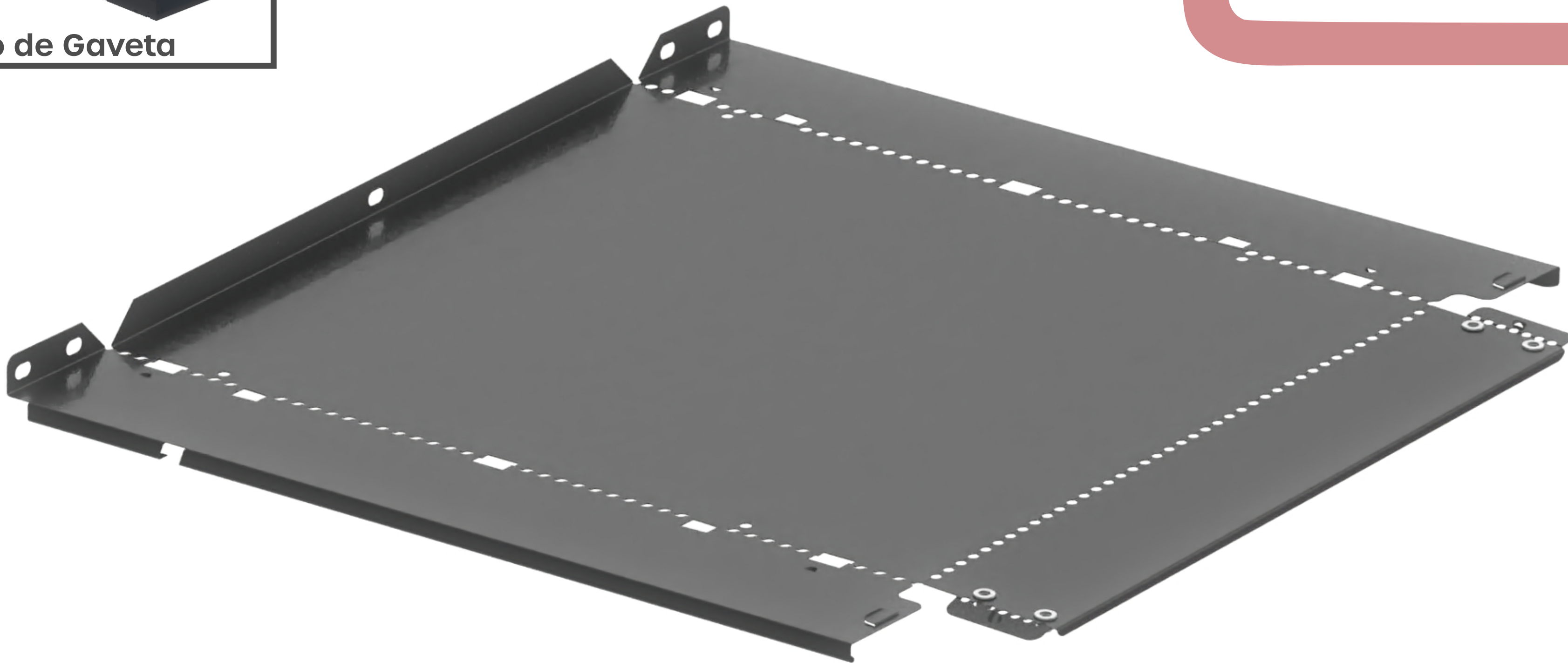


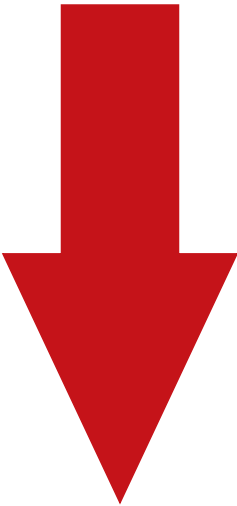
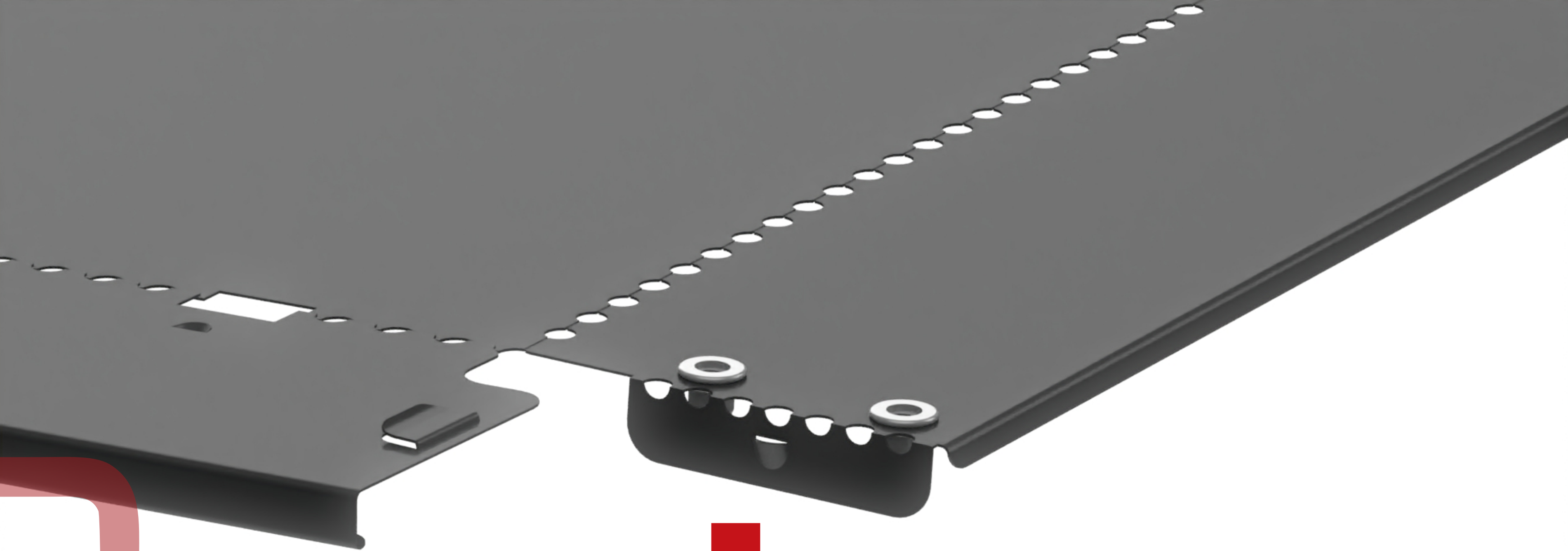
1545

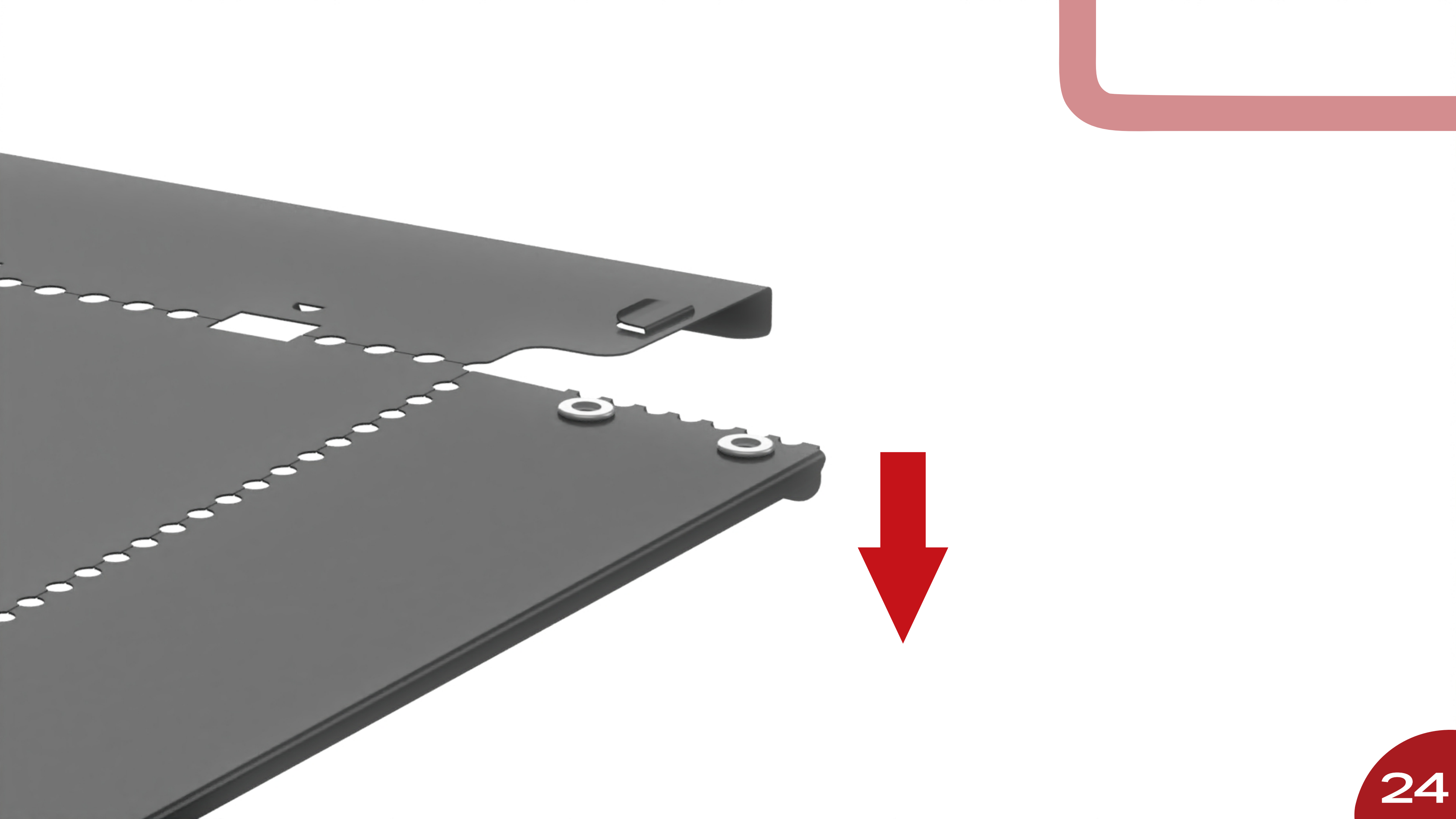
01

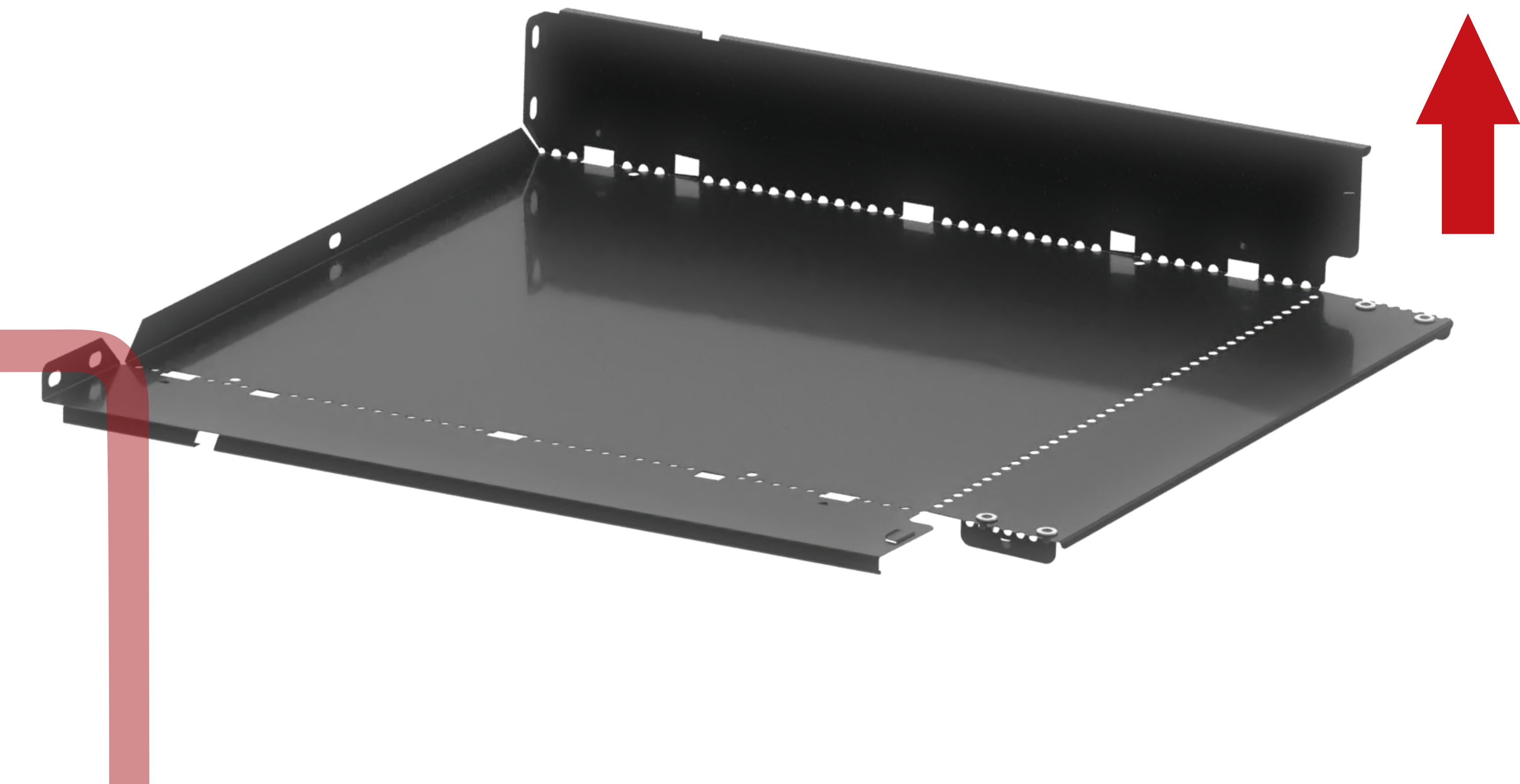
Corpo de Gaveta

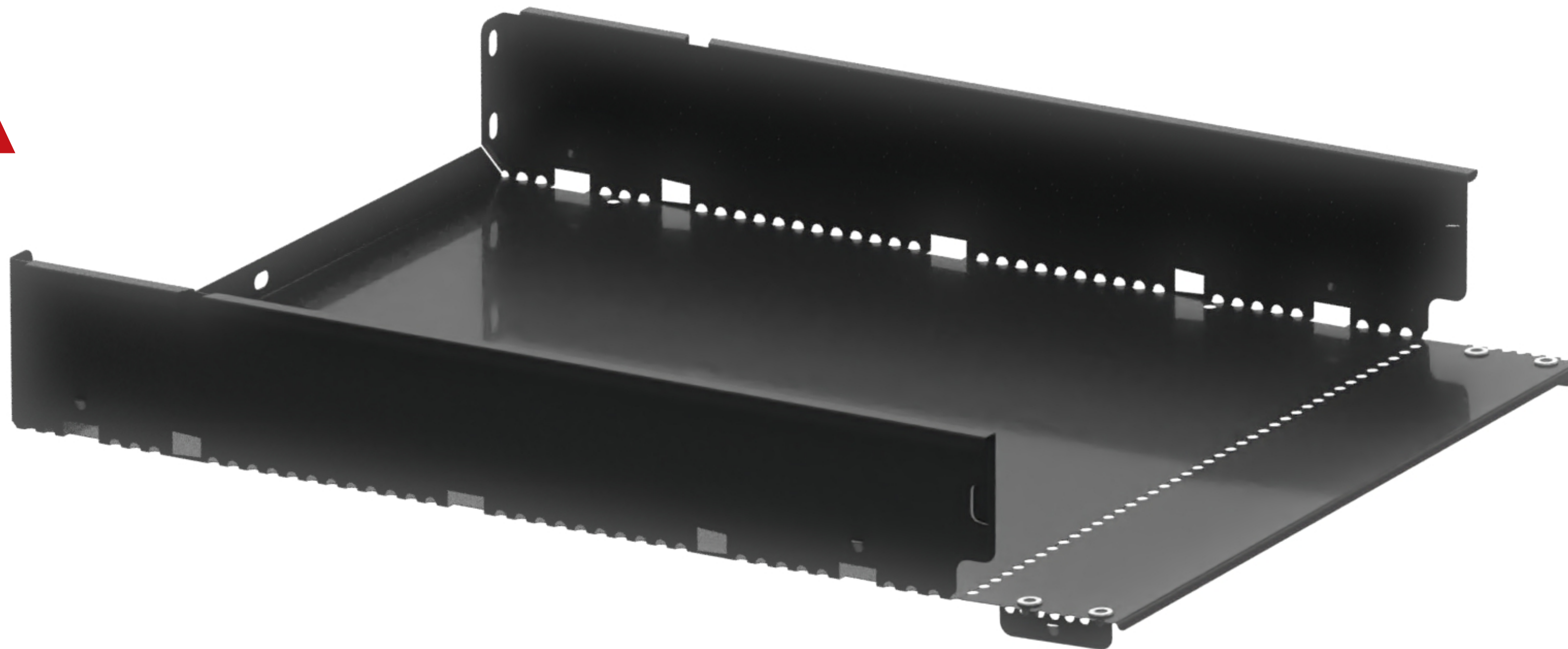












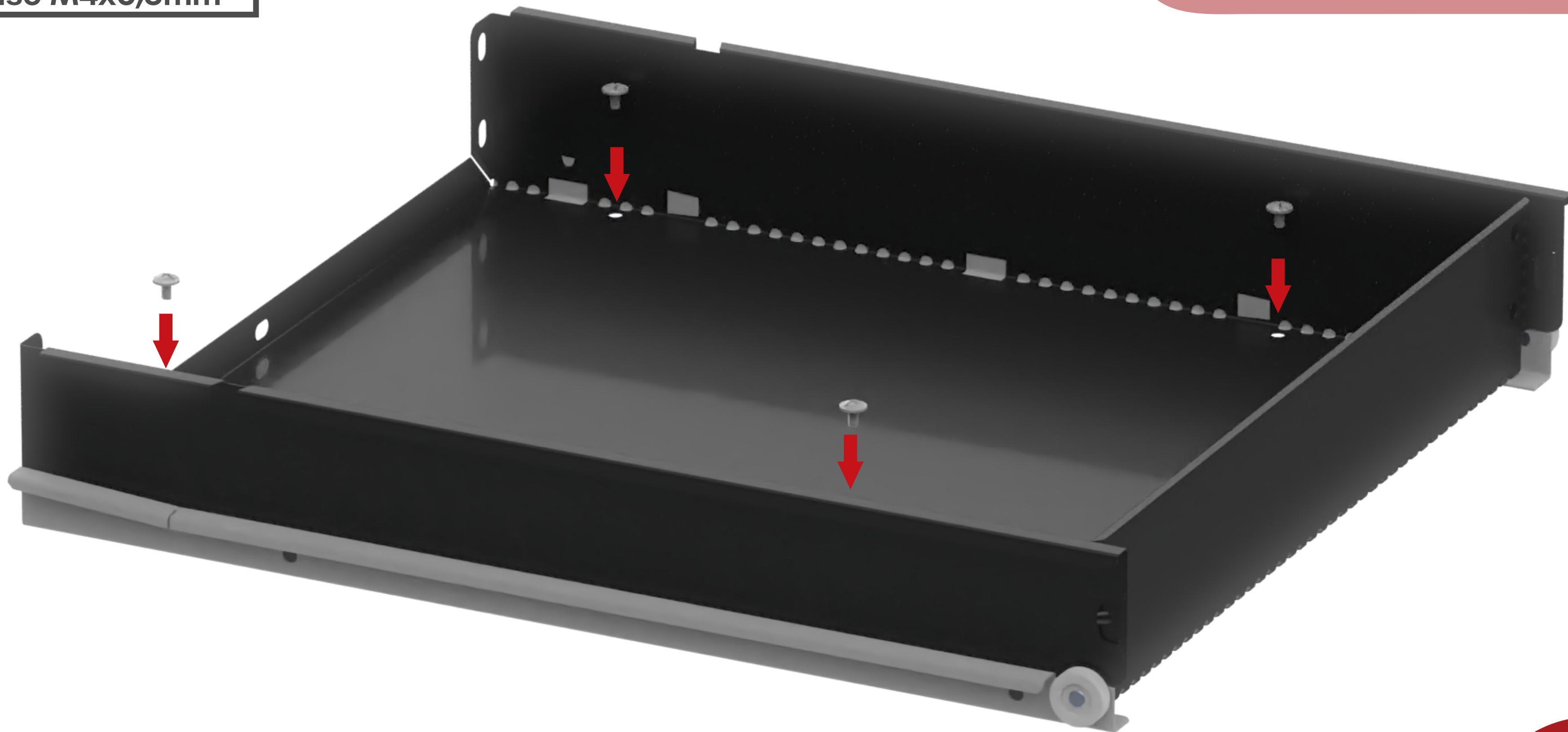




844

04

Parafuso M4x0,6mm

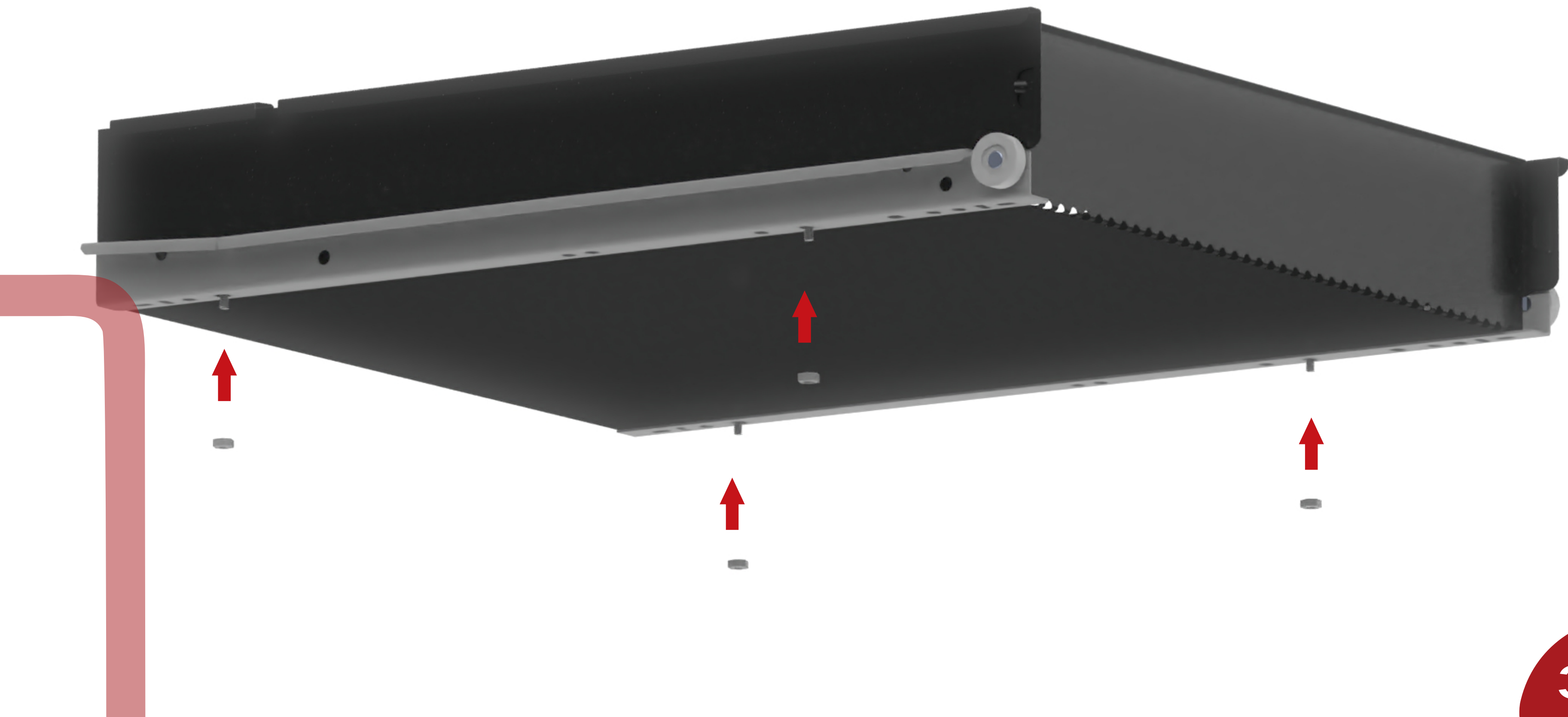


892

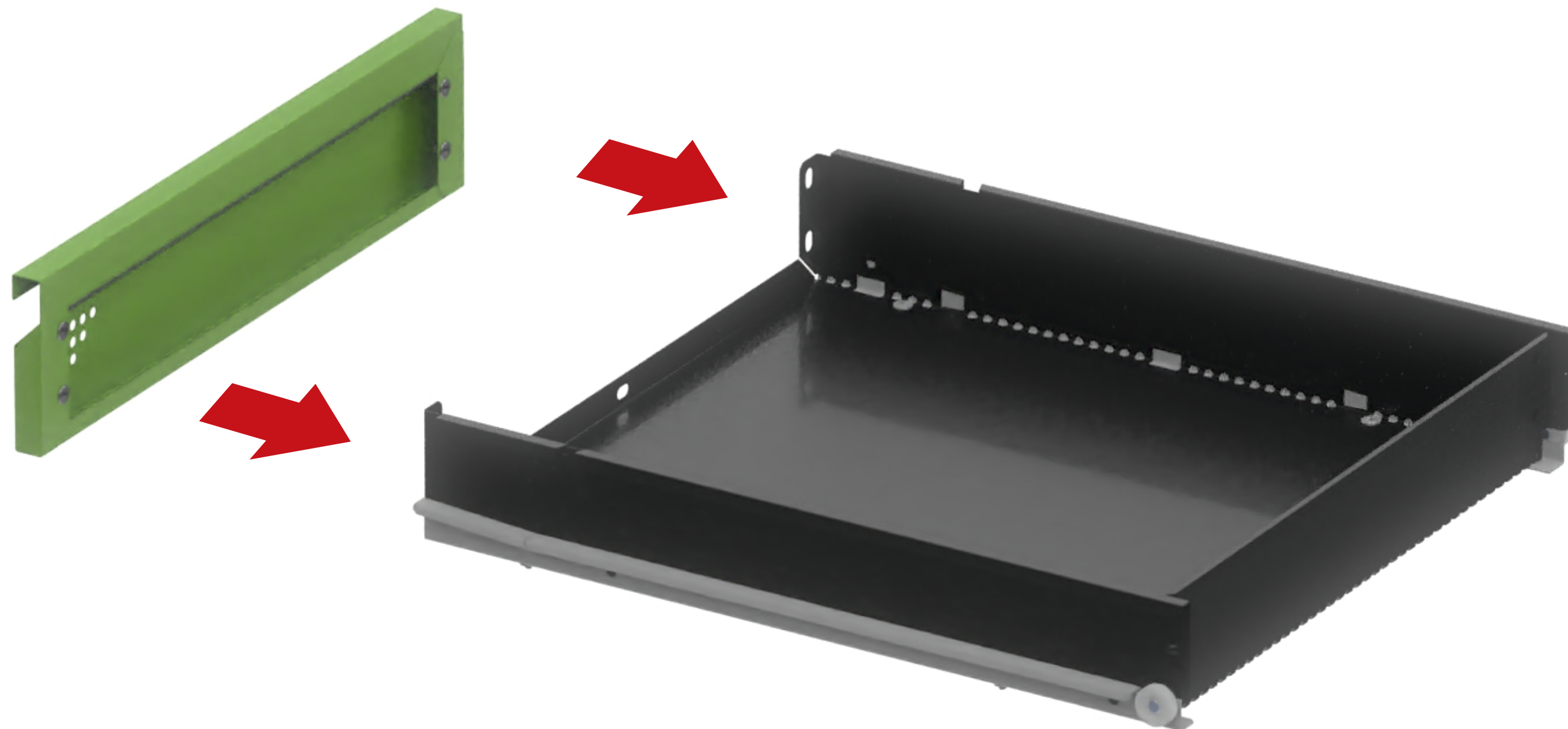
04

Porca Sextavada M4





7820
01
Frente Gaveta Peq



862
04
Parafuso M4x10 Flang





7837
01
Trilho Esquerdo 400mm



7836
01
Trilho Direito 400mm



1545
01
Corpo de Gaveta



844
04
Parafuso M4x0,6mm



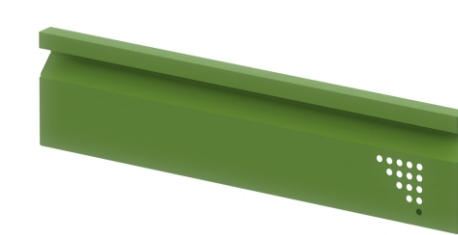
862
04
Parafuso M4x10 Flang



892
04
Porca Sextavada M4



7820
01
Frente Gaveta Peq

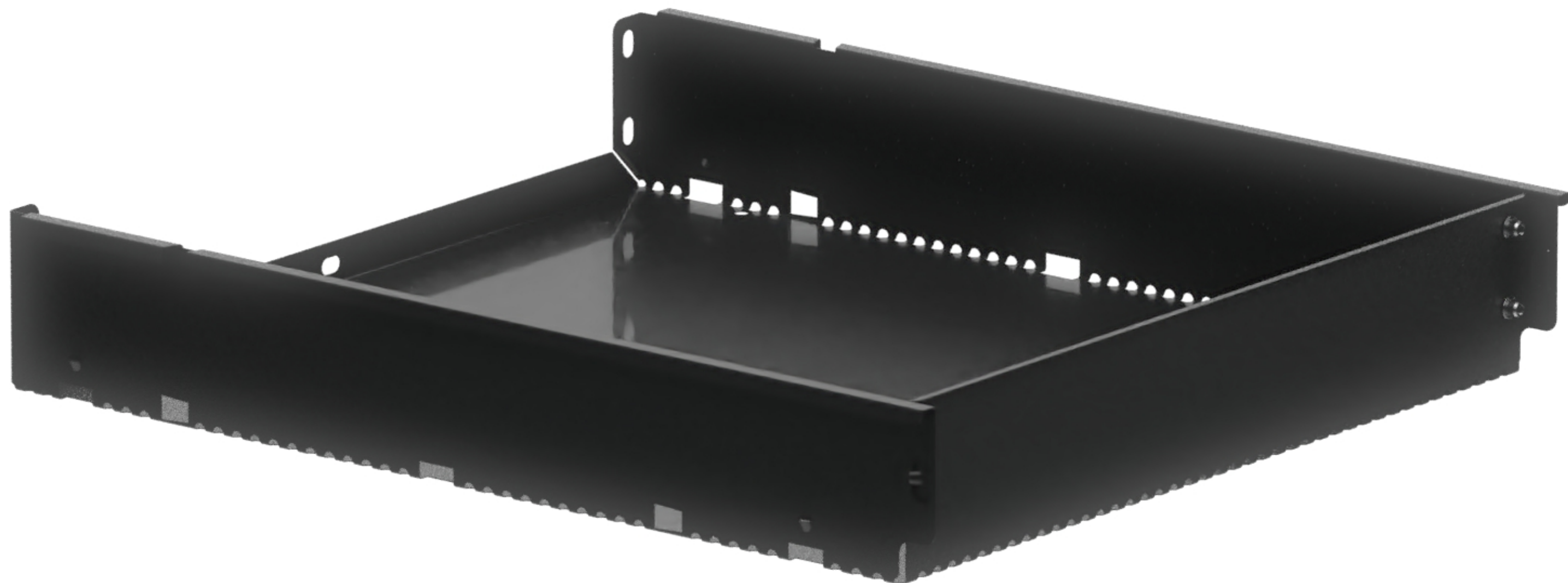


1545

01

Corpo de Gaveta

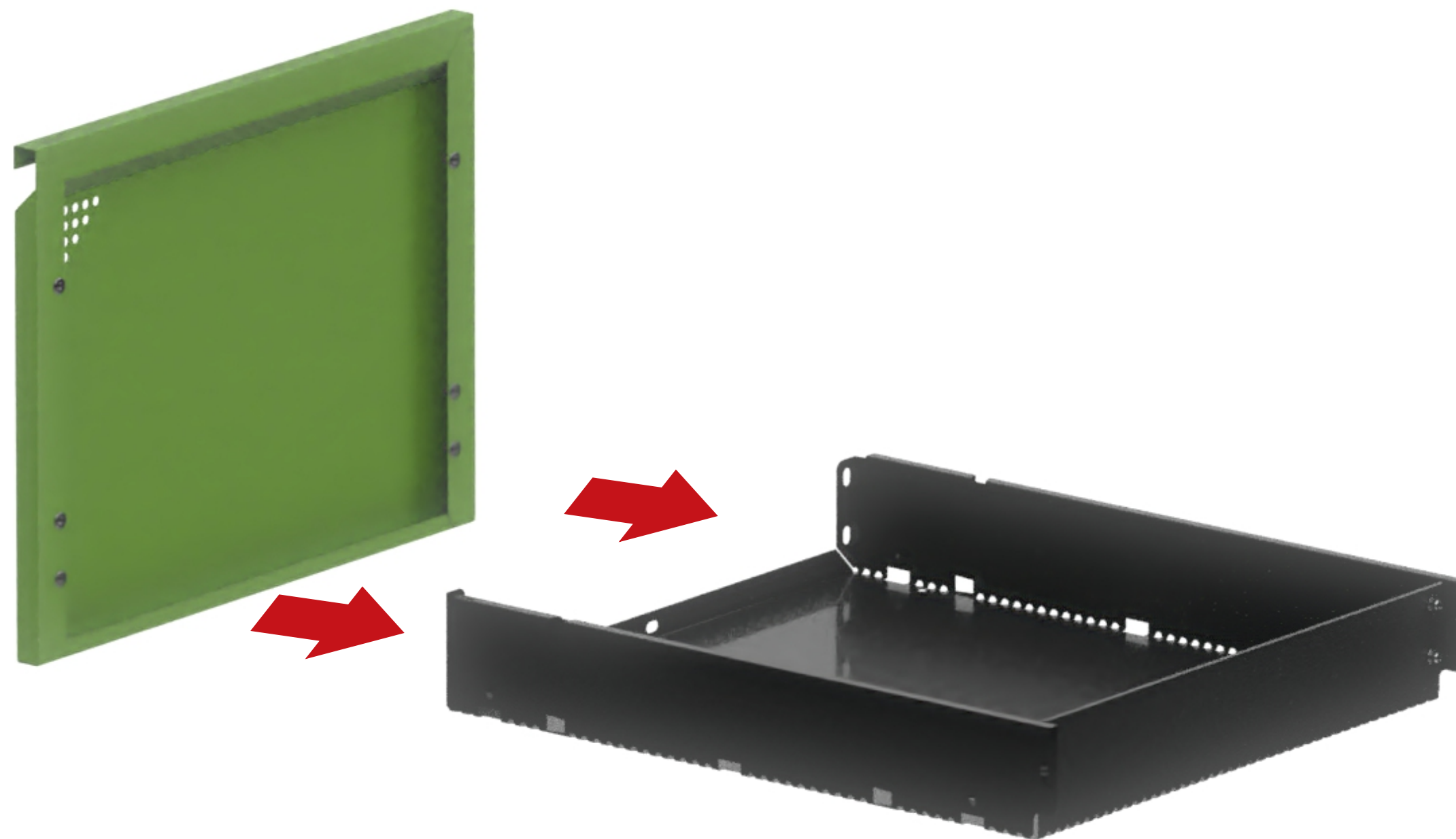




7828

01

Frente de Gaveta Gde



1935

01

Armação Frontal



862

06

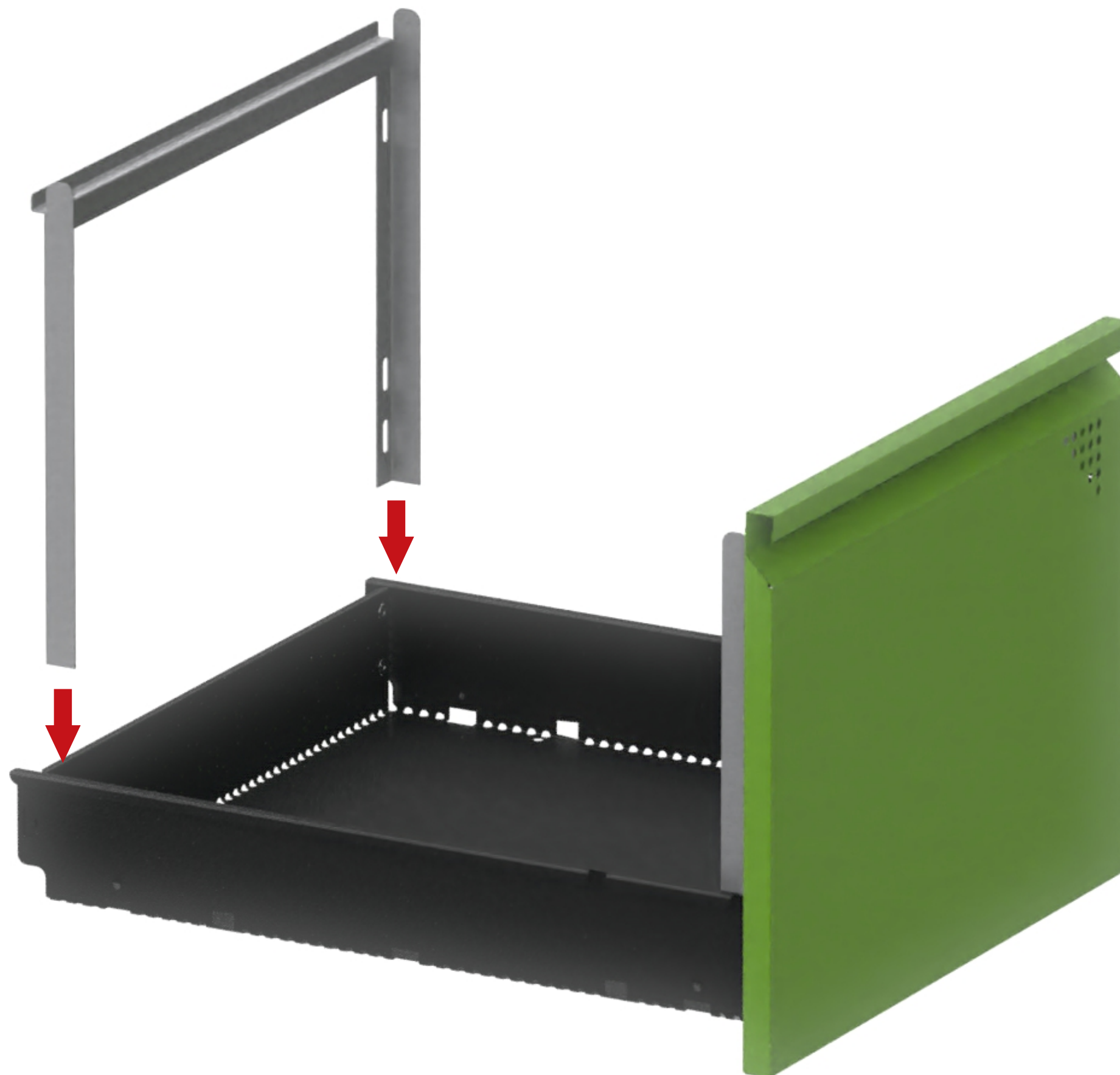
Parafuso M4x10 Flang



1940

01

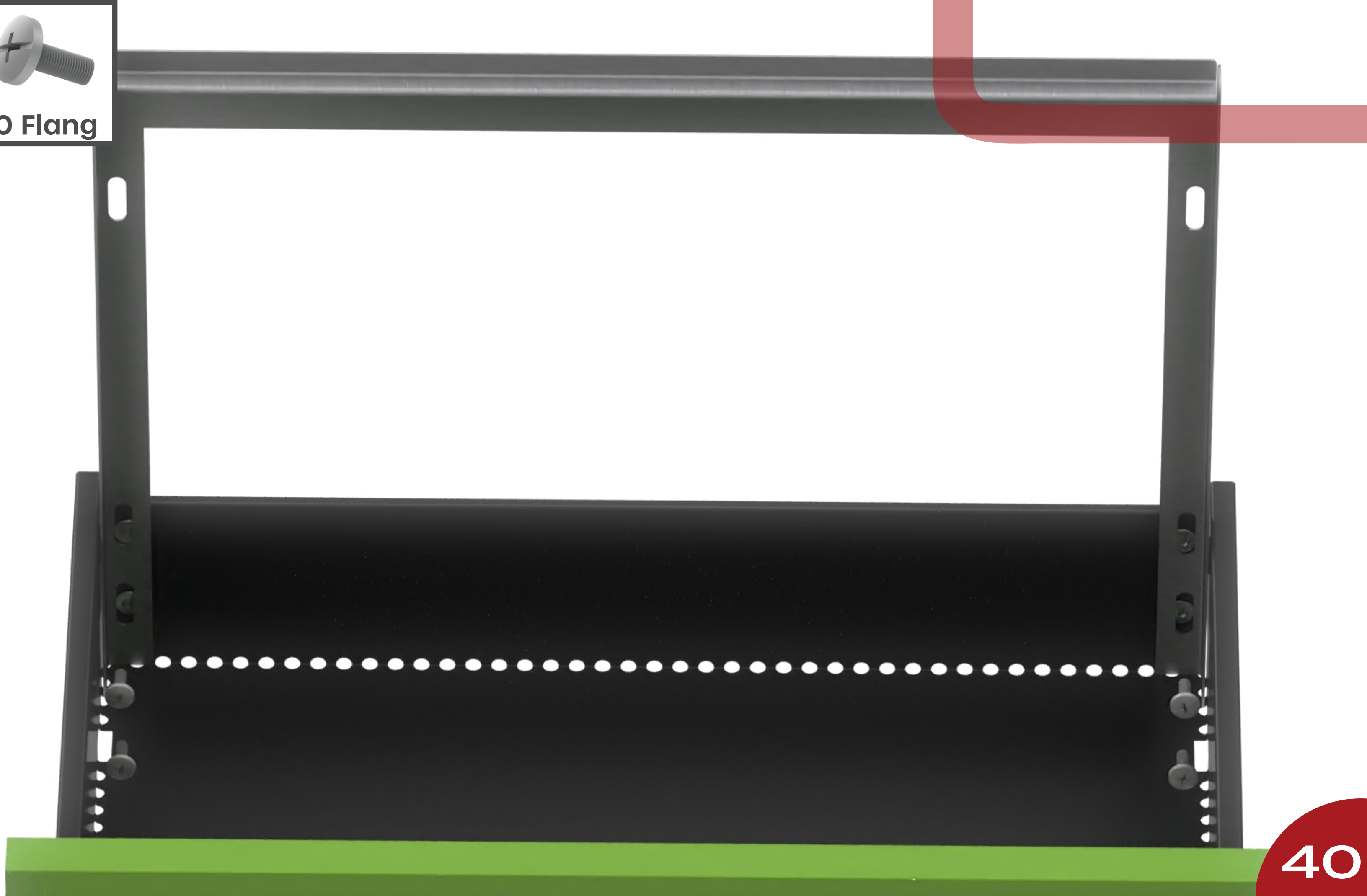
Armação Traseira



862

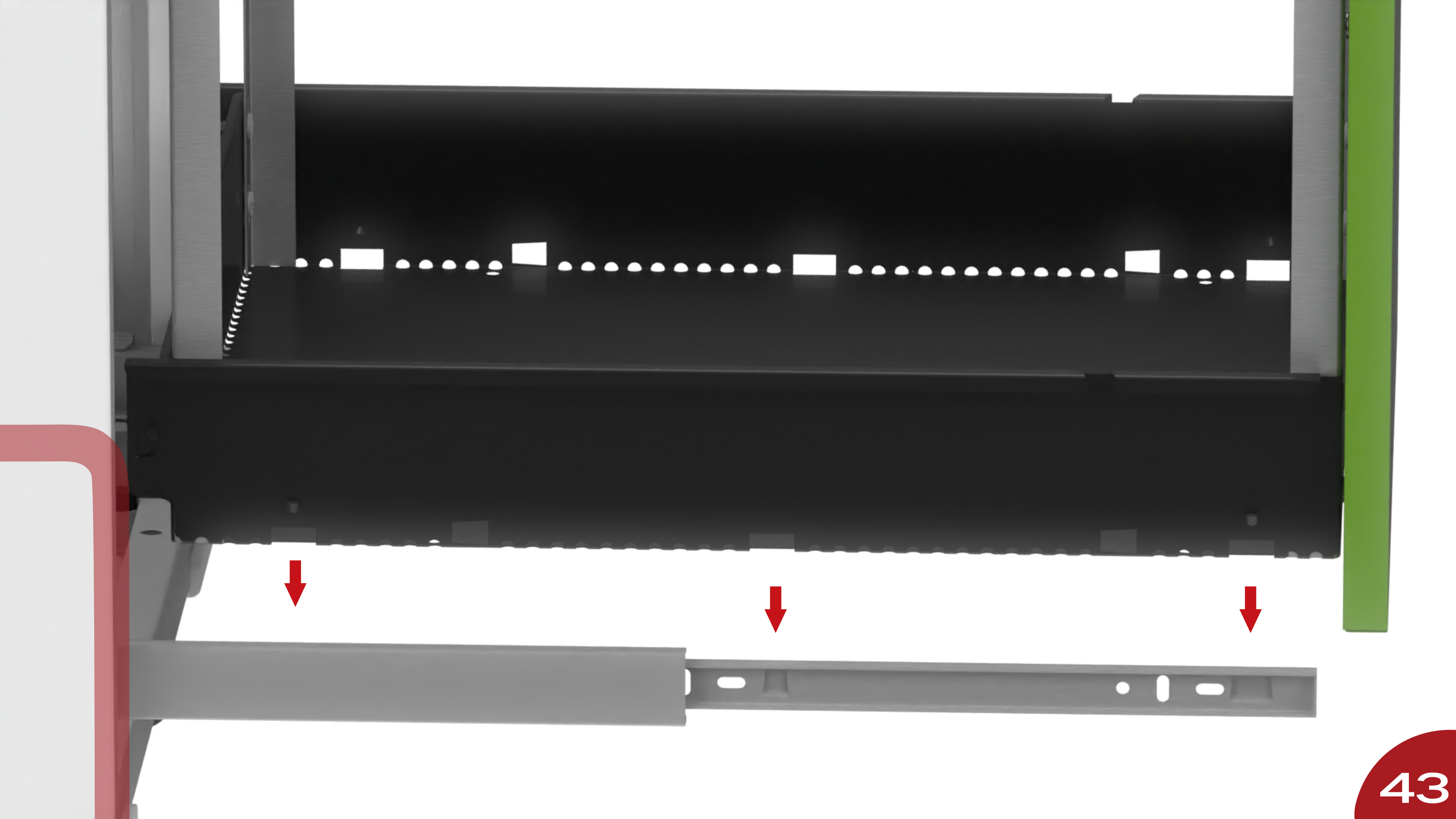
04

Parafuso M4x10 Flang















Instrução de Limpeza

Para produtos em MDF, MDP e MADEIRA (PEÇAS ENVERNIZADAS, TINGIDAS, LAQUEADAS COM PINTURA UV)

- Para a limpeza, utilize uma flanela seca ou pano macio, levemente umedecido com água. Utilize um pano seco em seguida;
- Evite contato com produtos químicos e abrasivos (solventes, thinner, acetona, etc.)

Para produtos METÁLICOS

- Para a limpeza, utilize uma flanela seca ou pano macio, levemente umedecido com água;
- Evite o contato direto com objetos cortantes;
- Evite contato com produtos químicos e abrasivos (solventes, thinner, acetona, etc.)
- Não utilize nenhum tipo de esponja de aço.

Com essas dicas, seus móveis vão estar sempre limpos e vão durar ainda mais!

GARANTIA

1 - Nossos produtos possuem um prazo de garantia de 01 ano para defeitos de fabricação a partir da emissão da Nota Fiscal da fábrica, incluído os 90 dias determinados pelo Código de Defesa do Consumidor.

2 - O prazo para troca de produtos avariados parcialmente ou inteiro, referente às peças de acabamentos sujeitas ao desgaste natural, ficarão restritas ao prazo legal de 90 dias a partir da emissão da Nota Fiscal.

3 - A empresa somente fará a reposição de partes e componentes dos produtos nos termos discriminados abaixo e que comprovarem a existência do alegado defeito de material ou fabricação.

4 - A garantia é válida para defeitos de fabricação detectados por via e-mail, pelo site ou pela Central de Atendimento (telefone na Etiqueta) e toma-se nula quando:

- Problemas ocorridos por montagem em desacordo com o manual de instrução ou relacionados a adaptações ou alterações realizadas no produto;

- Defeitos e desgaste no acabamento, partes e/ou peças ocorridos por uso intenso ou exposição a condições adversas e não previstas, tais como umidade excessiva, intempéries, maresia, frio e calor intensos, cupim e pragas de madeira em geral, sinistros, acidentes, quedas ou agentes da natureza;

- Problemas ocorridos devido as condições inadequadas do local de instalação do produto, tais como pisos desnivelados, paredes pouco resistentes e fora do prumo, etc;

- Danos causados por serviços ou consertos contratados pelo consumidor, descuido, maus tratos, limpeza e/ou manutenção em desacordo com as instruções contidas no manual;

5 - Todas as reclamações e defeitos observados durante o prazo da garantia serão atendidos mediante a apresentação da nota fiscal de compra e entrando em contato com nossa central de atendimento.

6 - A empresa reserva-se o direito de alterar as característica gerais, técnica e estética, introduzir melhoramentos a sua linha de produtos em qualquer momento, sem incorrer na obrigação de efetuar o mesmo nos produtos em estoque ou já vendidos.

7 - Em caso de troca total do produto ou de peças, a empresa efetuará o envio do mesmo após comprovação da empresa.

A PANDIN está nas REDES SOCIAIS!

Clique nos ícones:



/pandinofficial



@pandinmoveis



WhatsApp SAC



PandinOfficial



Pandin Soluções
em Ambientes

www.pandin.com.br

PANDIN®
Soluções em Ambientes