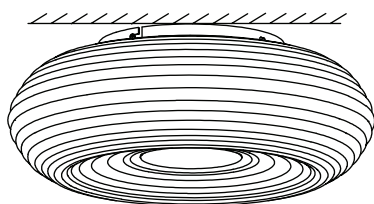


PIL1PD01BR045 / PIL1PD01BR068

Desenho técnico e manual de instalação

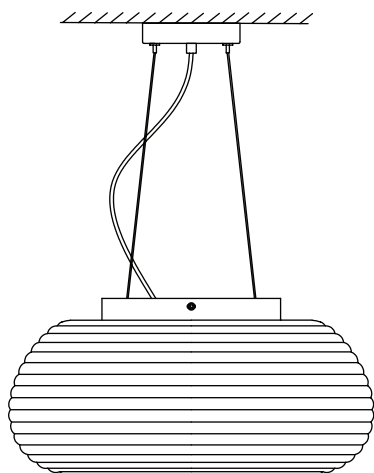
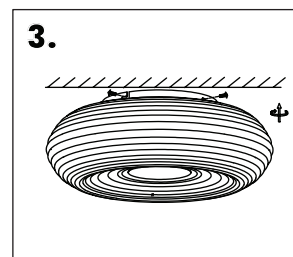
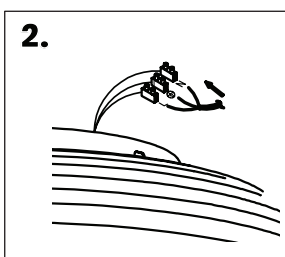
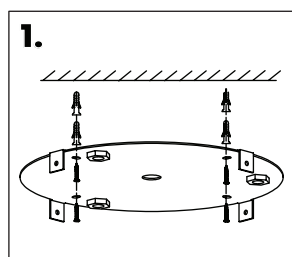
IMPORTANTE: ANTES DE INICIAR A INSTALAÇÃO CERTIFIQUE-SE QUE A REDE ELÉTRICA ESTÁ DESLIGADA E QUE O LOCAL DE INSTALAÇÃO SUPORTA O PESO TOTAL DO PRODUTO - UTILIZE OS MEIOS ADEQUADOS DE FIXAÇÃO PARA CADA MATERIAL.

Este produto permite que sua instalação seja realizada na tipologia plafon ou pendente. Veja os passos de acordo com a sua escolha.



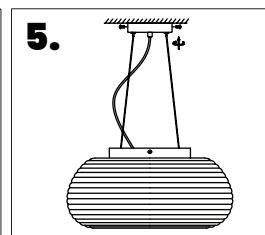
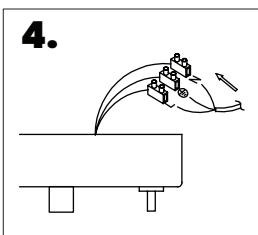
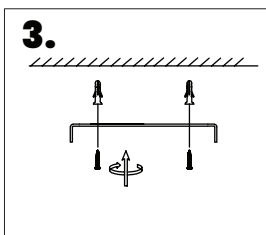
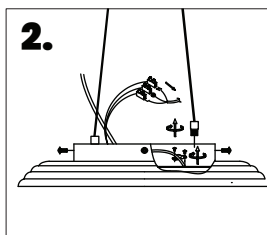
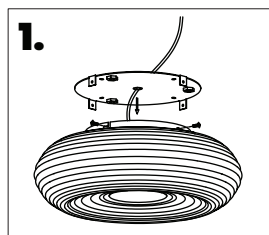
PLAFON

- 1 - Fixe o suporte posterior no teto através de buchas e parafusos.
- 2 - Conecte os fios elétricos à rede, respeitando os pólos e o aterramento (certifique-se que a mesma está desligada).
- 3 - Encaixe a luminária no suporte e fixe-a através dos parafusos laterais.



PENDENTE

- 1 - Fixe o suporte posterior na luminária
- 2 - Conecte o cabo elétrico à luminária, respeitando os pólos e o aterramento. Fixe o cabo elétrico através do prendedor plástico.
- 3 - Fixe a travessa no teto através de bucha e parafuso.
- 4 - Conecte os fios elétricos à rede, respeitando os pólos e o aterramento (certifique-se que a mesma está desligada). Fixe o cabo elétrico através do prendedor plástico.
- 3 - Encaixe a canopla na travessa e fixe-a através dos parafusos laterais.



Para sua segurança, preencha os dados ao lado no ato da compra do produto.

Nota Fiscal / Cupom nº: _____

Data de aquisição: _____

Loja de aquisição do produto: _____

Obrigado por adquirir um produto Bella Iluminação!

Este produto foi desenvolvido e fabricado dentro de critérios e padrões que oferecem ao usuário perfeitas condições de uso e de qualidade.

Antes de descartar a embalagem, verifique se todas as peças, partes e acessórios foram retirados.

Atenção: Esta embalagem pode conter peças pequenas.

Instruções de Instalação

- Recomendamos que produtos elétricos sejam instalados por um profissional habilitado;
- Realize a instalação elétrica sempre com a energia desligada;
- Verifique se a tensão é 127V ou 220V e compatível com a tensão dos elementos elétricos que compõe o produto;
- Utilize sempre lâmpadas de mesma potência conforme aquela indicada nas características técnicas do produto.
- O local escolhido para a instalação deve ser protegido de goteiras, vazamentos e em ambientes livres de umidade;
- Assegure-se que, para instalações externas, o produto esteja protegido das intempéries;

- Use bucha de parafuso de 6mm de diâmetro em produtos de até 5Kg e 8mm de diâmetro em produtos acima de 5Kg;
- Quando a bucha não acompanhar o produto, assegure-se a qualidade do material escolhido;
- A fixação do produto deve ser feita em parede, laje ou estrutura que suporte o peso do mesmo;
- Instalações em locais específicos exigem fixações apropriadas: Nas luminárias de parede e chão, retire o pino da tomada antes de instalar a lâmpada;
- Para forro de gesso ou similar, utilizar produtos de fixação adequado.

Atenção: O não cumprimento dessas instruções poderá causar acidentes e a perda de garantia do produto.

Limpeza e Manutenção do Produto

Antes de qualquer ação, desligue a corrente elétrica.

Em relação a limpeza do produto:

- Não utilize água, solvente ou material abrasivo;
- Peças de vidro ou de acrílico, quando removíveis, podem ser lavadas com sabão neutro. Certifique-se de

que estão secas quando for recolocá-las no corpo do produto.

- Nunca utilize álcool para a limpeza de peças de acrílico.

Termo de Garantia

Este produto tem garantia pelo período de um ano, a contar a partir da data de aquisição e cobre:

- Defeito de fabricação abrangendo fiação, soquetes e acabamento;
- O prazo acima não se aplica para lâmpadas, transformadores ou acessórios com garantias específicas (por exemplo LED acoplado);
- A garantia é anulada em caso de instalação incorreta do produto, de evidente falta de manutenção ou de utilização inadequada;

- Para validar este termo de garantia, o reclamante deverá apresentar a nota fiscal de compra do produto;
- A solicitação de troca ou reparação deve ser feita exclusivamente através da loja em que o produto foi adquirido;
- A garantia não cobre danos causados por umidade ou maresia.

Composição do Produto

A composição dos materiais utilizados na fabricação desse produto são atóxicas e formadas por:

- ☐ Vidro (glass) ☐ Acrílico (acrylic) ☐ Cristal (crystal) ☒ Metal (metal) ☐ Tecido (fabric) ☐ Couro (leather)
- ☐ Madeira (wood) ☒ Outros (other): POLIPROPILENO

Especificação Técnica do Produto:

Potência total (W): 40W / 80W
Fluxo Luminoso: 4457LM / 9873LM
Temperatura de cor: 3000K

Voltagem (V): 127-220V
Dimensões (cm): D45XH21,7CM / D68XH24,5cm
Peso Líquido (kg): 2,6kg / 5,5kg

Componentes e/ou acessórios:

- ☐ Bucha ☐ Parafuso ☐ Lâmpada ☐ Chave Allen ☐ Luva ☐ Outros: