

04 TERMO DE GARANTIA (válido somente no Brasil)
Warranty (valid only in Brazil) | Termo de Garantia (válido solamente en Brasil)

A DOCOL INOX LTDA assegura a partir de 15/09/2021, garantia pelo período total de 1 (um) ano, composto por 90 (noventa) dias de garantia legal e 275 (duzentos e setenta e cinco) dias de garantia contratual, a contar da data de emissão da Nota Fiscal de Venda e conforme condições descritas abaixo, no que tange os produtos das linhas de pias, cubas, mictórios, tanques, válvulas e ralos, contra vício ou defeito de fabricação.

DA GARANTIA
A DOCOL compromete-se a solucionar problemas consequentes de falhas no material e processo de fabricação dos produtos.

DAS OBRIGAÇÕES E RESPONSABILIDADES
Para manter a garantia sobre os produtos DOCOL é necessário que sejam respeitadas as condições a seguir:
- A responsabilidade DOCOL restringe-se somente ao envio do componente ou produto que apresentou defeito de fabricação.
- A nota fiscal é documento indispensável para solicitação de atendimento em garantia.
- Todos os produtos a fim de serem substituídos em garantia deverão ser condicionalmente analisados por um prévio exame do departamento técnico da DOCOL.

DAS HIPÓTESES DE EXCLUSÃO DA GARANTIA
- Danos provenientes do manuseio, instalação ou uso inadequados;
- Instalações ou manutenções incorretas/impróprias realizadas por pessoas não autorizadas;
- Adaptações no produto que não foram aprovadas pela DOCOL;
- Uso de acessório ou componente não original, que venha a causar dano ao produto DOCOL;
- Danos causados por limpeza com líquidos corrosivos, solventes, limpeza com materiais abrasivos, manuseio inadequado, batidas, quedas, instalação em ambientes com atmosfera agressiva e falta de limpeza periódica.
- Peças de mostruários, exposições ou de showroom;
- Desgastes por uso/manuseio inadequado aos fins que se destina o produto ou em desacordo com a especificação do produto;
- Desgaste natural do produto ou de suas peças ou componentes em decorrência do uso;
- Modificação das características originais do produto;
- Erros de especificação quanto na aplicação dos produtos;
- Não apresentação de nota fiscal (NF) ou documento equivalente quando da solicitação de atendimento em garantia à DOCOL, desde que preenchido corretamente;
- Também não terão nenhum tipo de cobertura pela garantia, indenização e/ou ressarcimento de prejuízos causados pelo defeito no produto.

CONSIDERAÇÕES
- Alguns produtos, pelas suas características, têm um tempo de garantia específico, diferente do estabelecido neste termo. Neste caso, será válido o tempo de garantia constante no termo que acompanha o produto;
- Não sendo caracterizada a garantia, a responsabilidade de qualquer ônus será do consumidor.
- A DOCOL não arcará com investimentos relativos à instalação ou desinstalação de produtos, sendo essa quantia de responsabilidade exclusiva do CLIENTE.
- A reposição ou conserto do produto não caracteriza nova compra, portanto não é motivo para extensão ou renovação do prazo de garantia estipulado;
A DOCOL está sempre buscando aperfeiçoamento tecnológico em seus produtos. Por isso, poderá alterar seus produtos sempre que julgar necessário, sem prévio aviso e sem incorrer na obrigação de efetuar o mesmo nos produtos em estoque ou já vendidos.
Esta garantia é concedida para produtos adquiridos e instalados em território nacional.
Para sua comodidade, preserve o manual de instruções, certificado de garantia e a nota fiscal do produto. Quando necessário, consulte a Docol Inox Ltda pelo telefone 0800 474 3333 ou e-mail docol@docol.com.br.
Warranty: Call Docol Authorized Distributor in your country or Docol Export Department: docol@docol.com.br
Garantía: Llame el Distribuidor Autorizado Docol en ese País o Docol Departamento Exportación: docol@docol.com.br

Validade indeterminada
Undetermined Expiration Date | Validez indeterminada

DOCOL INOX LTDA
Indústria Brasileira – CNPJ 75.339.051/0013-85
Rua Eixo Industrial Hellmuth Mlers, 800 – Zona Industrial Norte
CEP 89.219-512 – Joinville/SC
Docol Responde – 0800 474 3333 – docol@docol.com.br

Other countries, please contact Docol Authorized Distributor in your country.
Docol Export Department: docol@docol.com.br
Otros países, contactar al Distribuidor Autorizado Docol en su país.
Departamento de Exportación Docol: docol@docol.com.br

www.docol.com.br
Made in Brazil

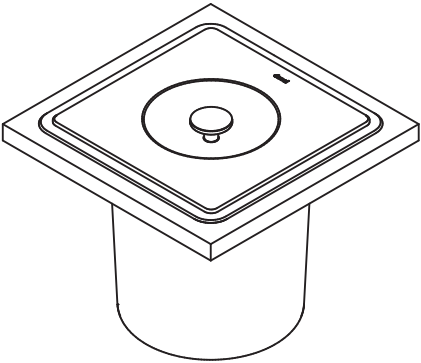
5359500R01

SUA COZINHA MAIS VERSÁTIL

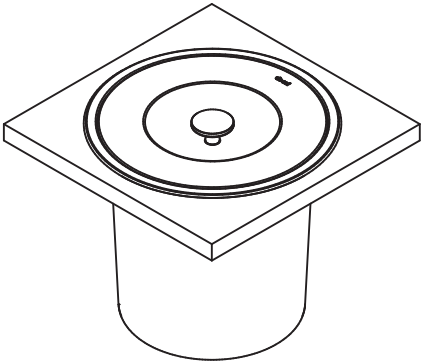
LIXEIRA DE EMBUTIR

Manual de Instalação
Waste Bin
Installation Guide
Basurero
Manual de instalación

Cód. 016117xx



Cód. 016118xx



Composição do produto
Product composition | Composición del producto

Aço inoxidável, elastômeros e plásticos de engenharia.
Stainless steel, elastomers and engineering plastics.
Acero inoxidable, elastómeros y plásticos de ingeniería.

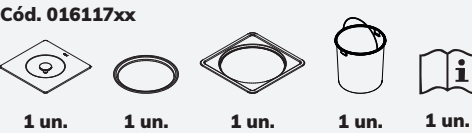
Conservação e limpeza
Care and cleaning | Cuidado y limpieza

Utilize apenas flanela (ou esponja macia), água e sabão neutro, pelo menos uma vez por semana. Eventualmente poderá ser aplicada cera automotiva à base de silicone ou polidor para metais finos para remoção de manchas. Não utilize produtos abrasivos e produtos para limpeza pesada ou à base de cloro. Se necessário, poderá ser utilizado para a limpeza final uma flanela com álcool. Para as superfícies em inox, recomenda-se a utilização da Pasta InoxClean (cód. 01733300) para polimento ou remoção de manchas.
Use only flannel (or soft sponge), mild soap and water, at least once a week.
If possible, silicone-based automotive wax may be applied. Stains can be removed with metal polish mild cream. Do not use abrasive or heavy / chlorine based cleaning products. If necessary, a flannel with alcohol may be used for final cleaning. For stainless steel surfaces, it is recommended to use InoxClean Paste (code 01733300) for polishing or stain removal.
Utilice sólo flanela (o esponja suave), agua y jabón neutro, al menos una vez por semana. Eventualmente se puede aplicar cera automotriz a base de Silicone o pulidor para metales finos. No utilice productos abrasivos ni productos para limpieza pesada o a base de cloro. Si necesario, se puede utilizar para la limpieza final una flanela con alcohol. Para las superficies de acero inoxidable, recomendamos el uso de InoxClean Paste (código 01733300) para pulir o eliminar las manchas.

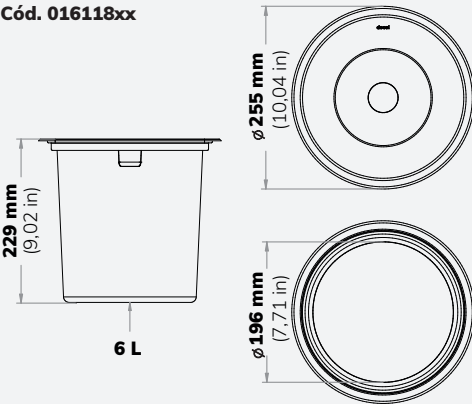
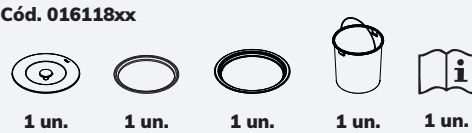
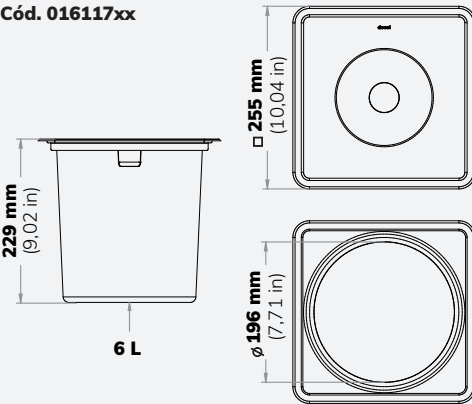
Peças de reposição e componentes
Spare parts and components | Repuesto de mantenimiento

Poderão ser adquiridos na Assistência Técnica Docol. Dúvidas, ligue 0800 474 3333 ou docol@docol.com.br
Available at Docol Authorized Distributor in your country, Docol Export Department: docol@docol.com.br
Podrán ser adquiridos en el Distribuidor Autorizado de Docol en ese país. Departamento de Exportación Docol: docol@docol.com.br

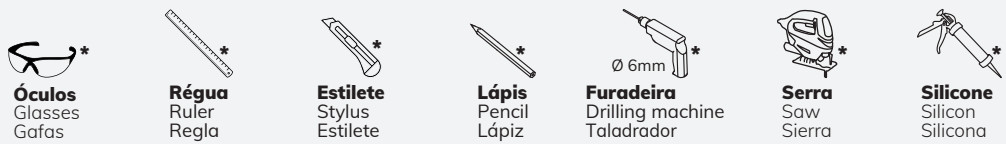
Conteúdo da embalagem
Package contents | Contenido del embalaje



Dimensionais
Dimensionals | Dimensionales

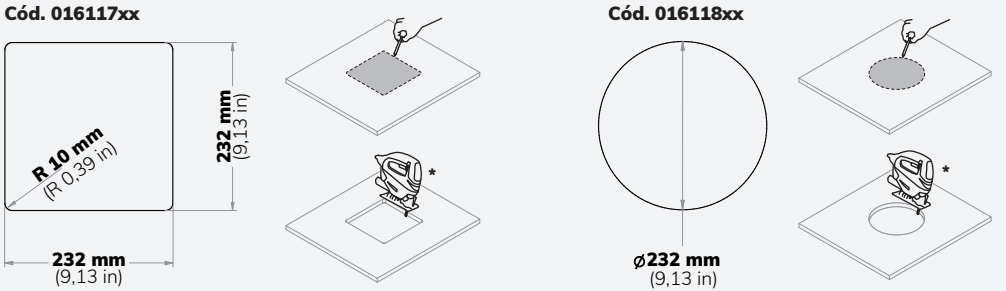


Ferramentas
Tools | Herramientas



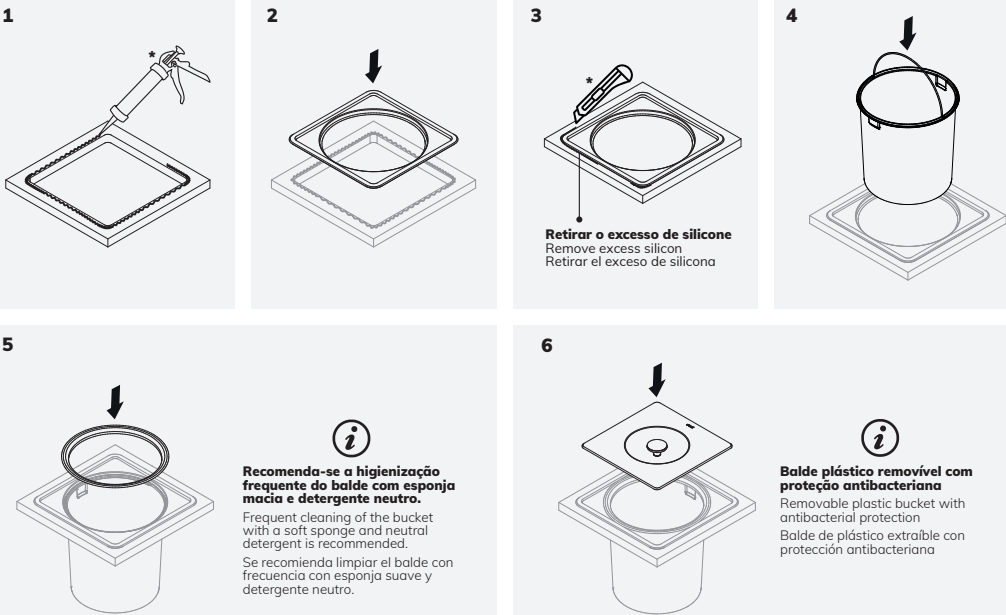
Considerações para instalação | Installation considerations | Consideraciones para la instalación

Corte na bancada | Cutting in the countertop | Corte en la encimera

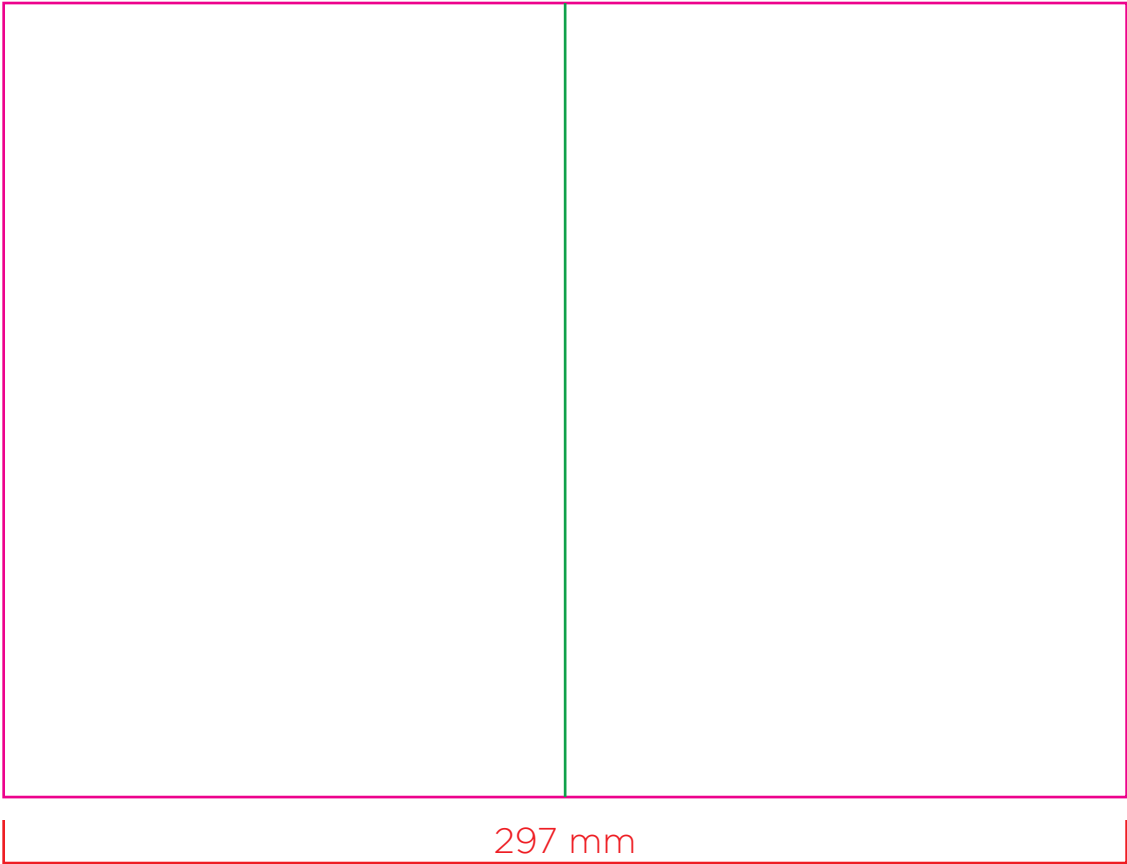


Utilize o gabarito impresso na caixa do produto.
Use the template printed on the product box. | Utilice la plantilla impresa en la caja del producto.

Instalação | Installation | Instalación



* Não incluso | * Not included | * No se incluye



Esc: 2X1

Cores:

C O M O Y O K 100 
C O M O Y O K 80 
C O M O Y O K 10 

Enviar aceite eletrônico para aprovação

ESPECIFICAÇÕES						
Descrição		MAN INST LIXEIRAS DE EMBUTIR			Revisão	01
Projeto			Produto	5359500		
Material / Material			OFFSET 90g			
Dimensão / Dimensions (mm)			210 X 297 mm (ABERTO/OPEN)			
Cores / Colors			1x1 CMYK			
Observação:			LINHA LARANJA ORANGE LINE: LINHA DE CORTE COT LINES LINHA VERDE GREEN LINE: LINHA DE DOBRA FOLD LINE			
Fardos / pçs			Designer	ALINE MORO	Data	20/10/2022