

INSTRUÇÃO DE MONTAGEM

EMISSÃO: 04/02/2021
REVISÃO: 000 (04/02/2021)

PANDIN®

Soluções em Ambientes



Conexão



Divisória

Linha P25 Tab



Assista o Video de Montagem

Peças

COD.	PRODUTO	QUANT
A	CONEXÃO P/ FIO	01

Componentes

COD.	PRODUTO	QUANT
01	CHAPA FIXAÇÃO	04
02	TOMADA 2P+T	04
03	TOMADA TELEF	02
04	PARAFUSO 4,5X14	16
05	PARAFUSO 4,2X13	06
06	PARAFUSO 1/4X3/8	04
07	PASSA FIO	02
08	PINO ARRUELADO SUP	02
09	PINO GUIA PORTA	04
10	PINO INFERIOR	02
11	FECHO	02
12	PORCA 1/4	04

Conexão

Peças

COD.	PRODUTO	QUANT
A	DIVISÓRIA	01

Componentes

COD.	PRODUTO	QUANT
01	PARAFUSO 4X25	02
02	SUORTE FIXAÇÃO	02

Divisória

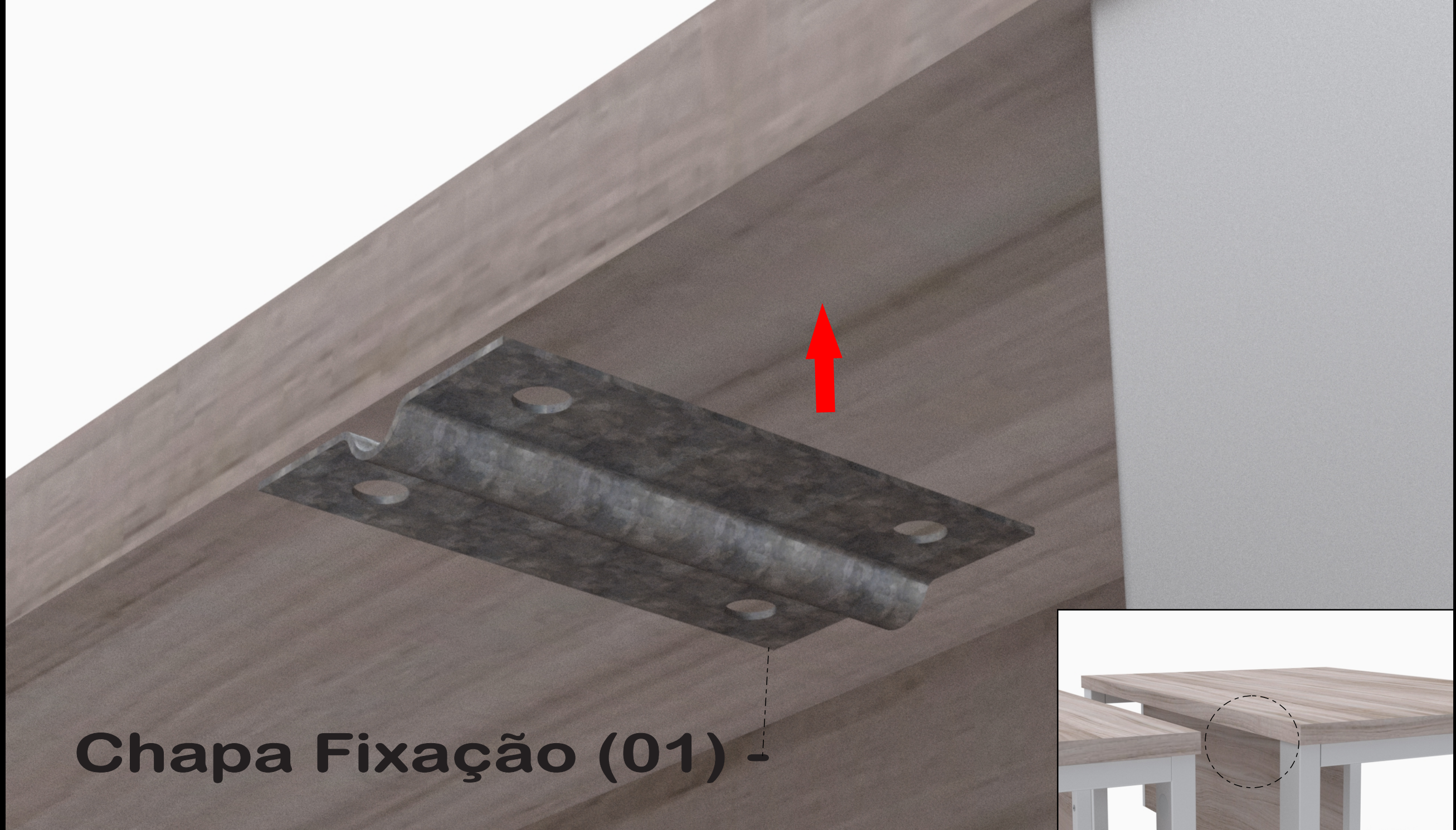
Atenção: Divisória é Opcional



01° Passo

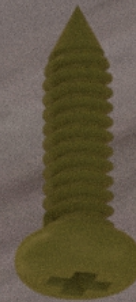
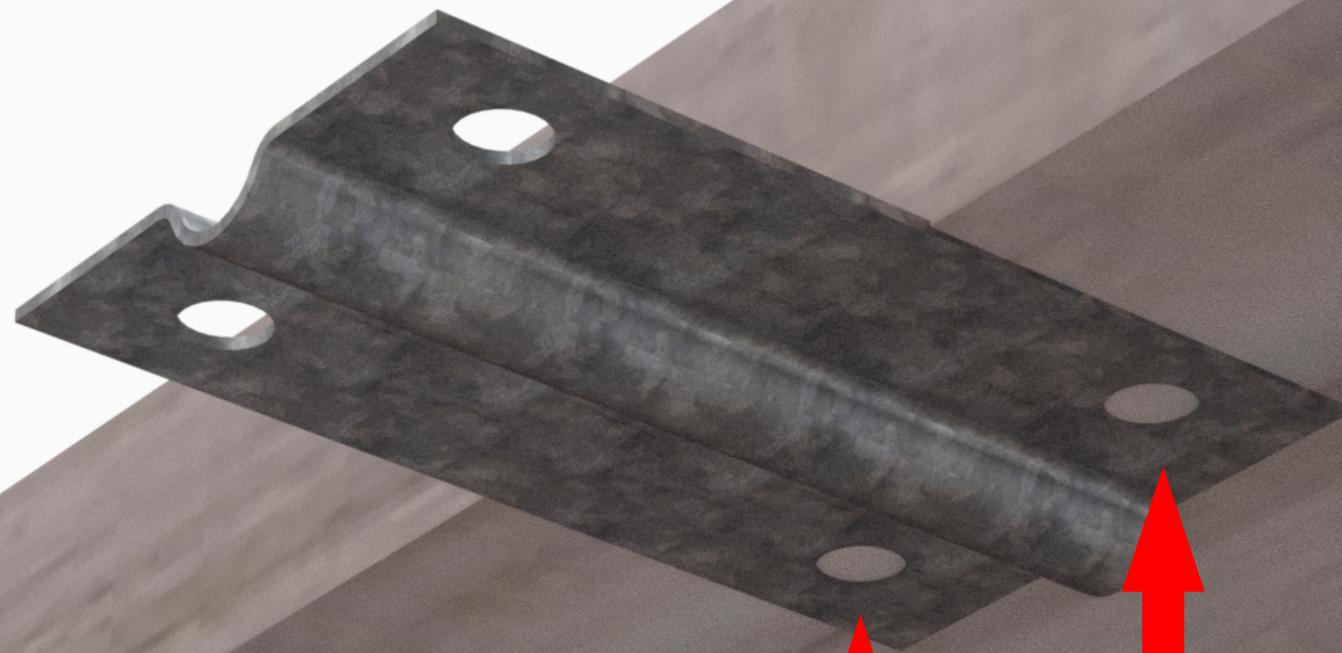


02° Passo



Chapa Fixação (01)

03° Passo



Parafuso 4,5x14 (04) -

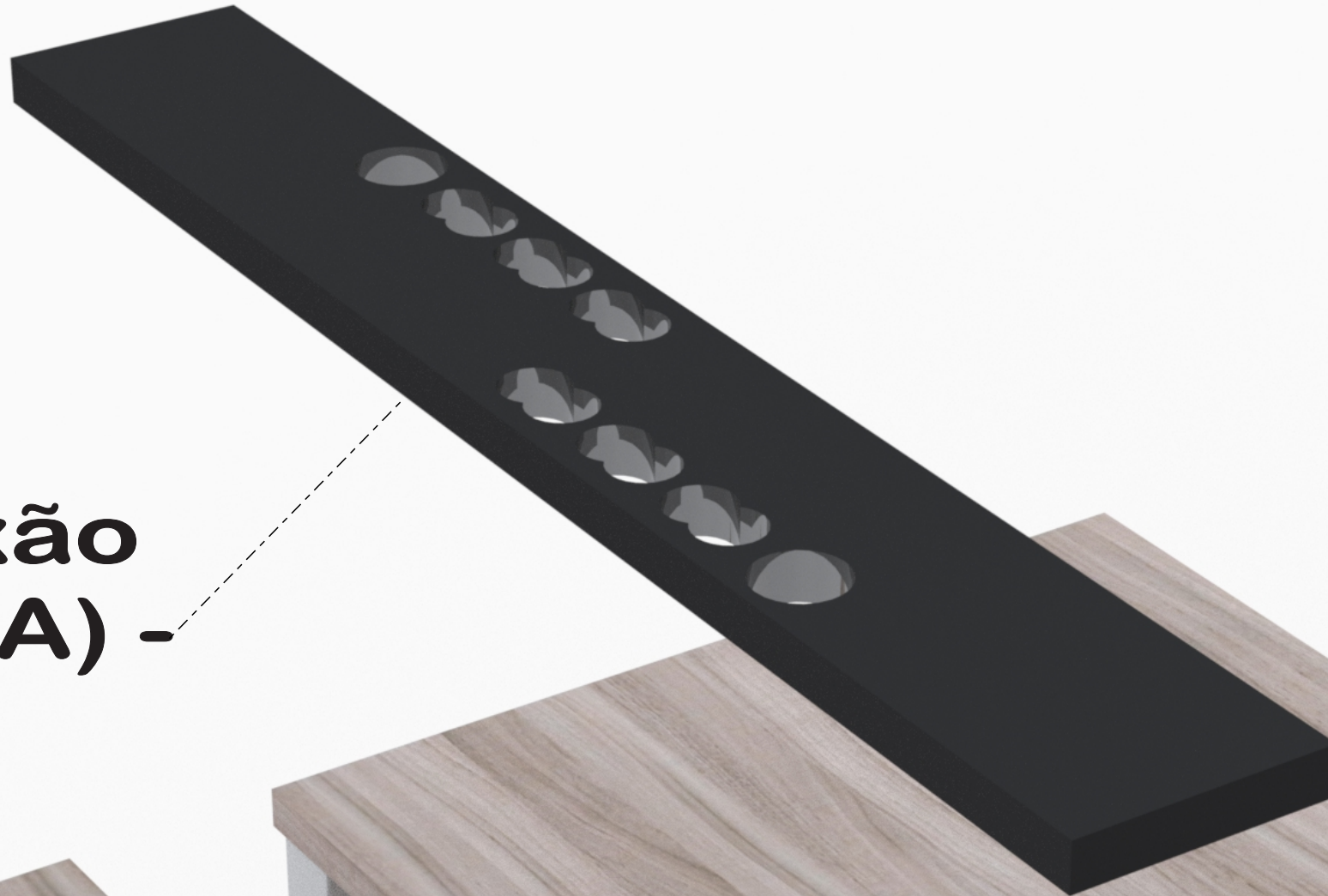
04° Passo

**Repita o passo
anterios**

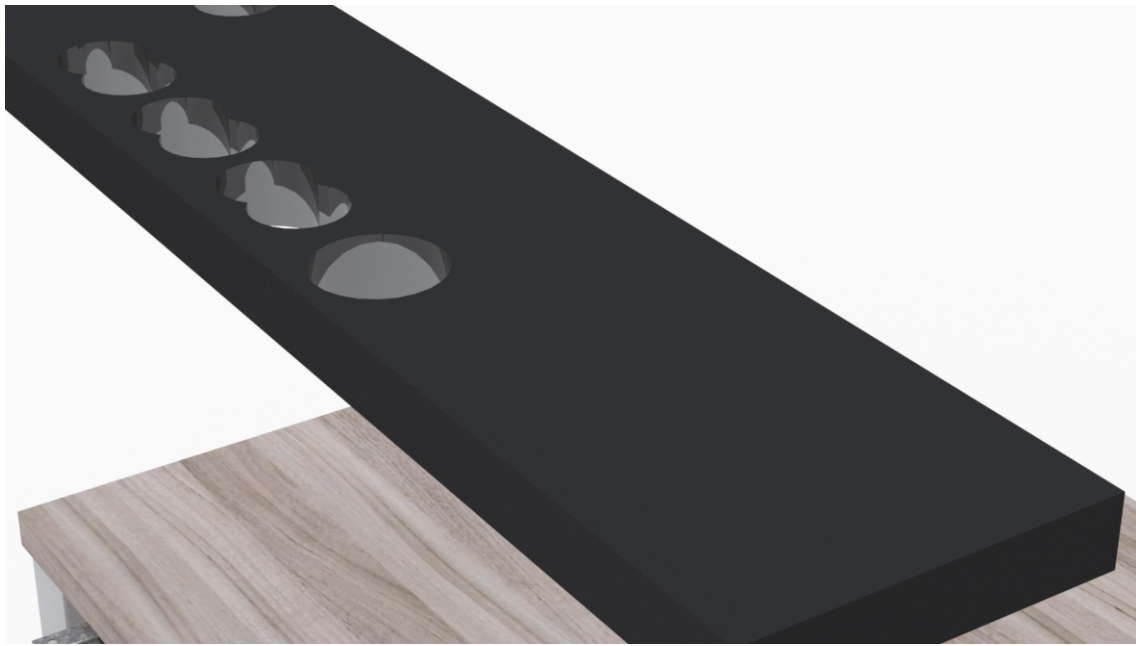


05° Passo

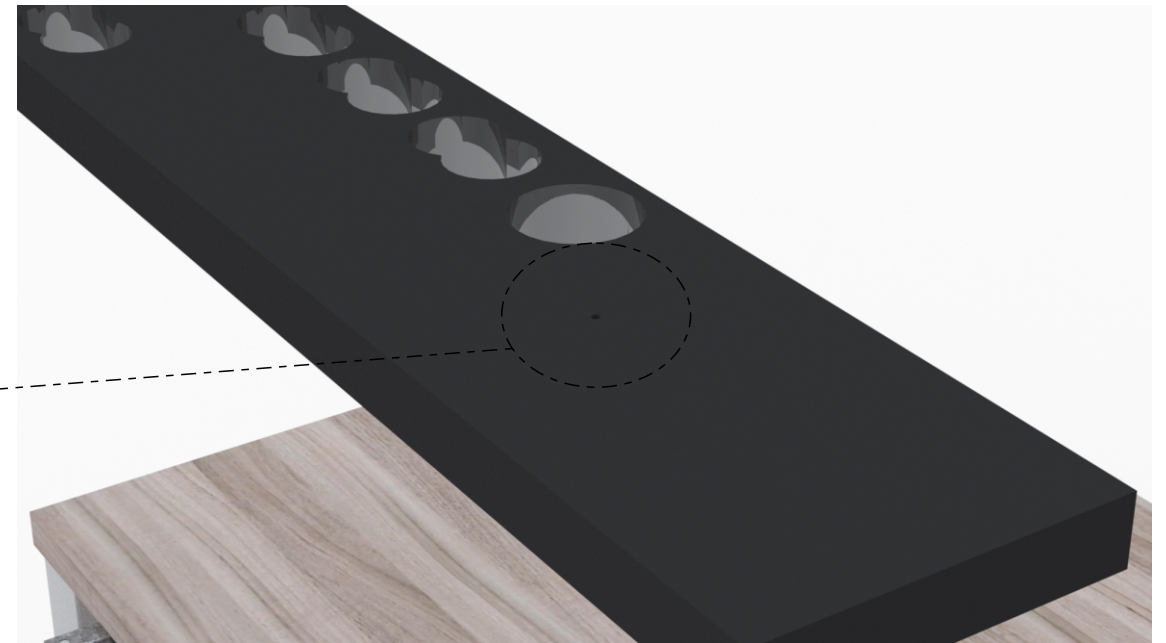
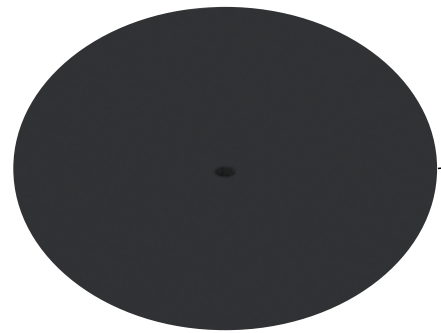
**Conexão
p/ Fio (A) -**



Face para cima Lisa
Montagem Conexão passa fio.

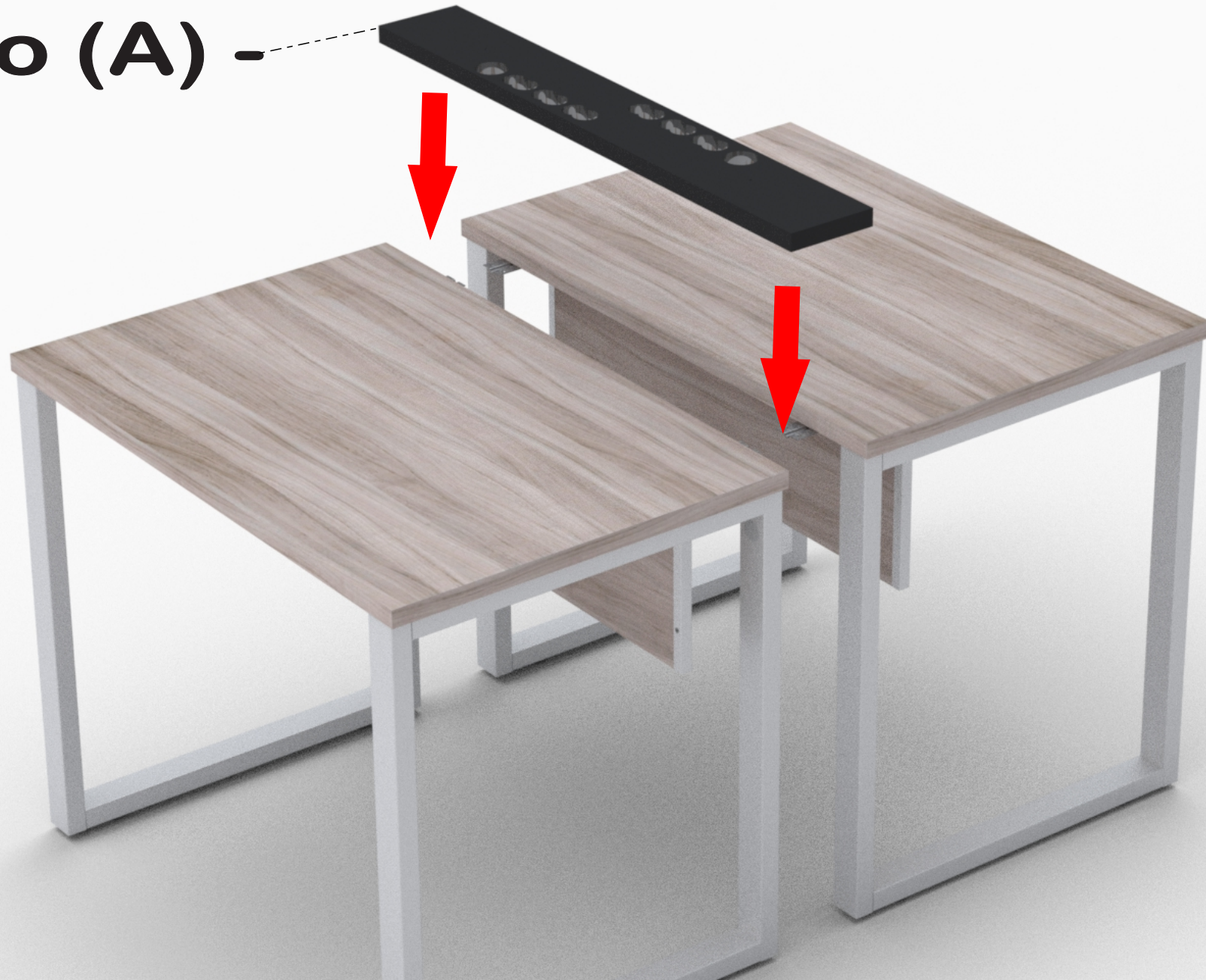


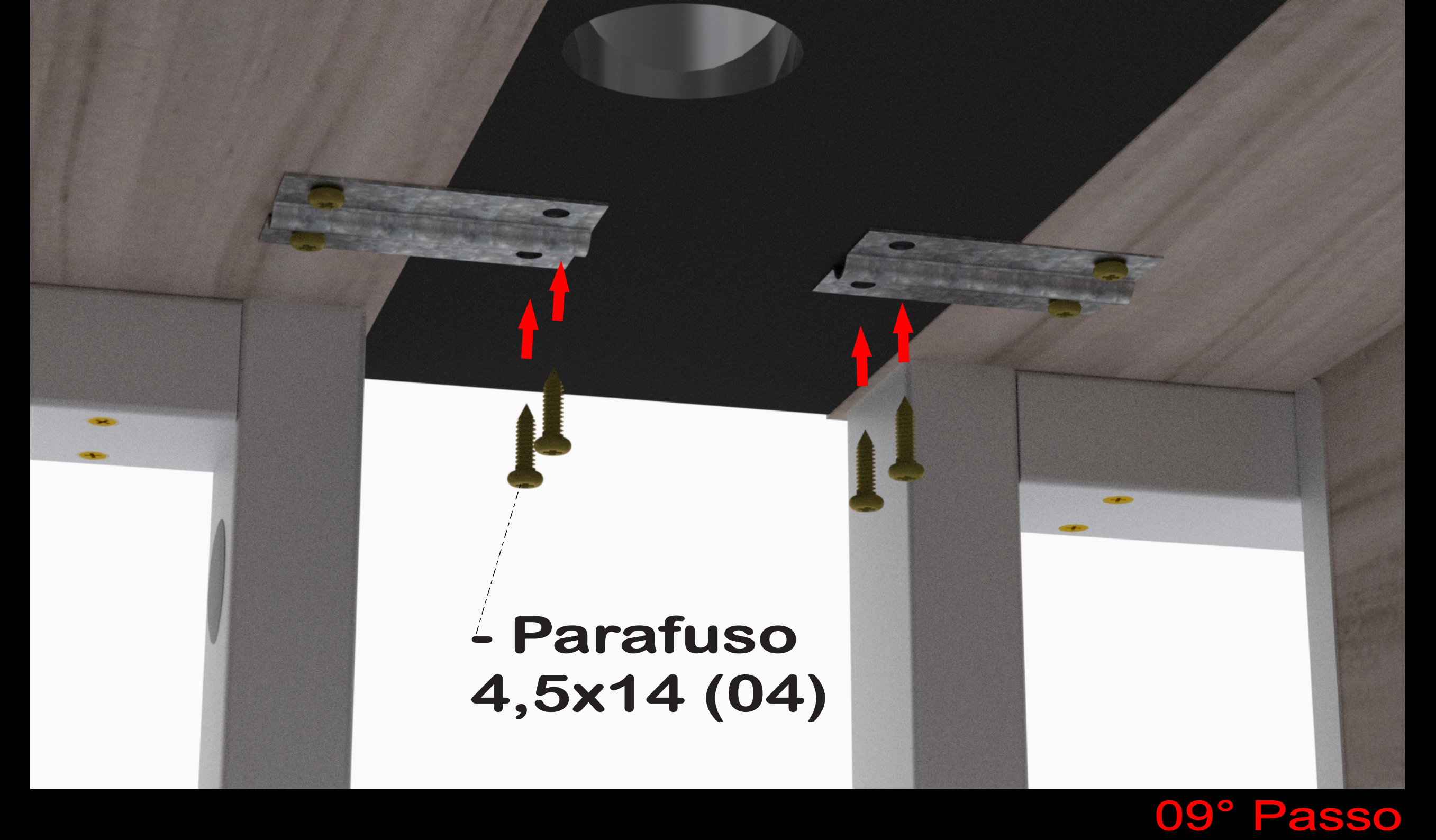
Face para cima com
Marcação. Montagem
Conexão e
Divisória



07° Passo

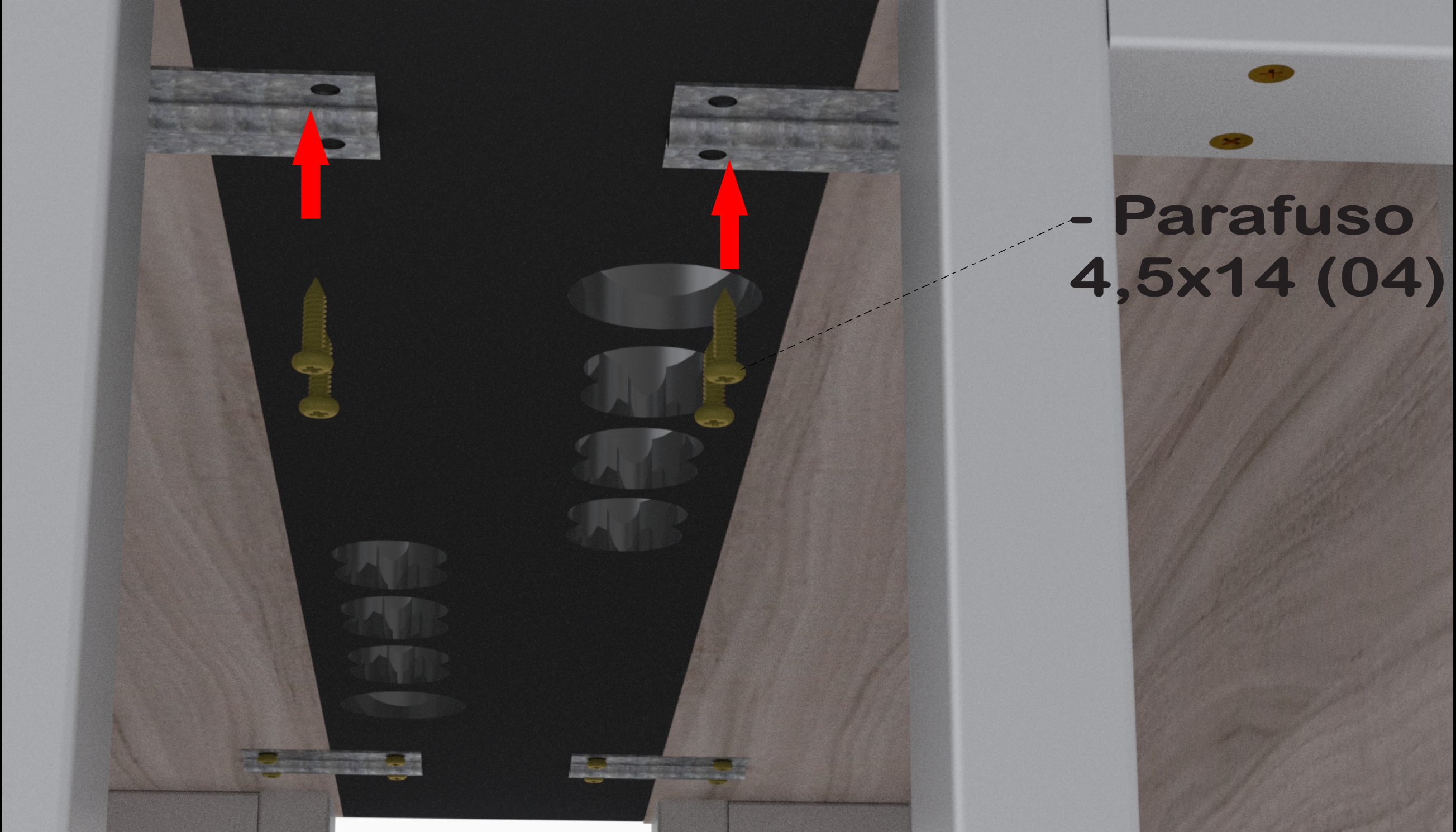
**Conexão
p/ Fio (A) -**





**- Parafuso
4,5x14 (04)**

09° Passo




- Parafuso
4,5x14 (04)

10° Passo



- Calha (B)

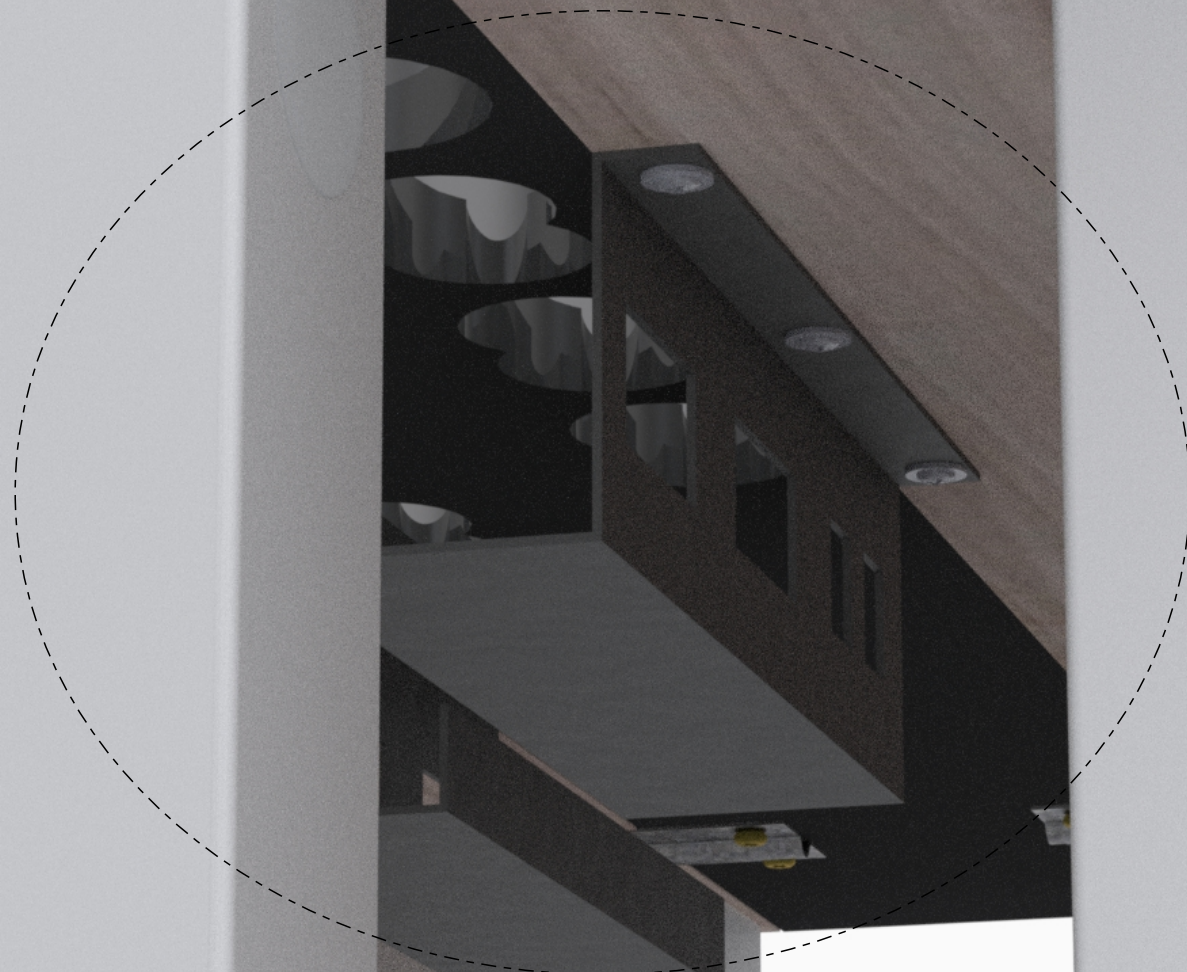
11° Passo



- Parafuso
4,2x13 (06)

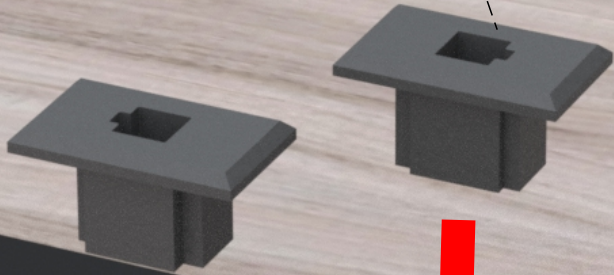
12° Passo

Repita os
Passos
11 e 12



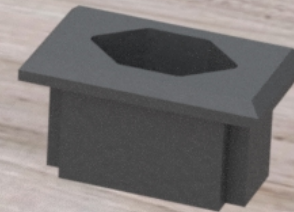
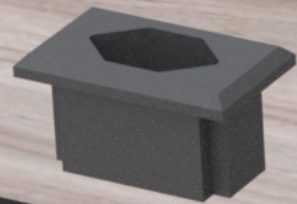
13° Passo

Tomada Telef (03) -



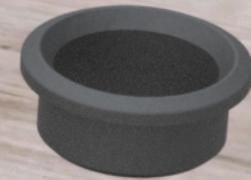
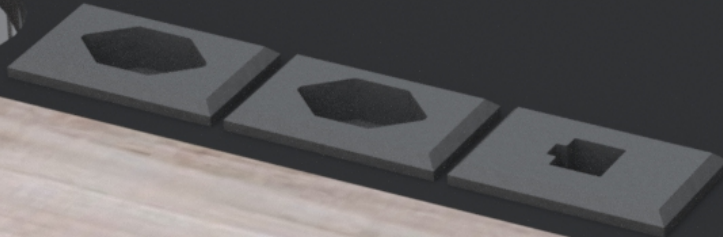
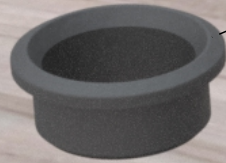
14° Passo

Tomada 2P+T (02) -



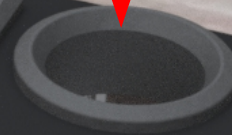
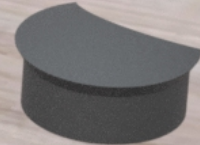
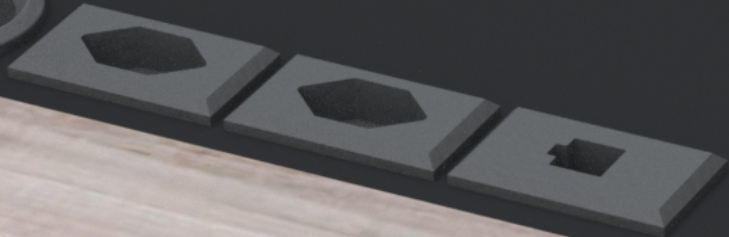
15° Passo

- Passa Fio (02)



16° Passo

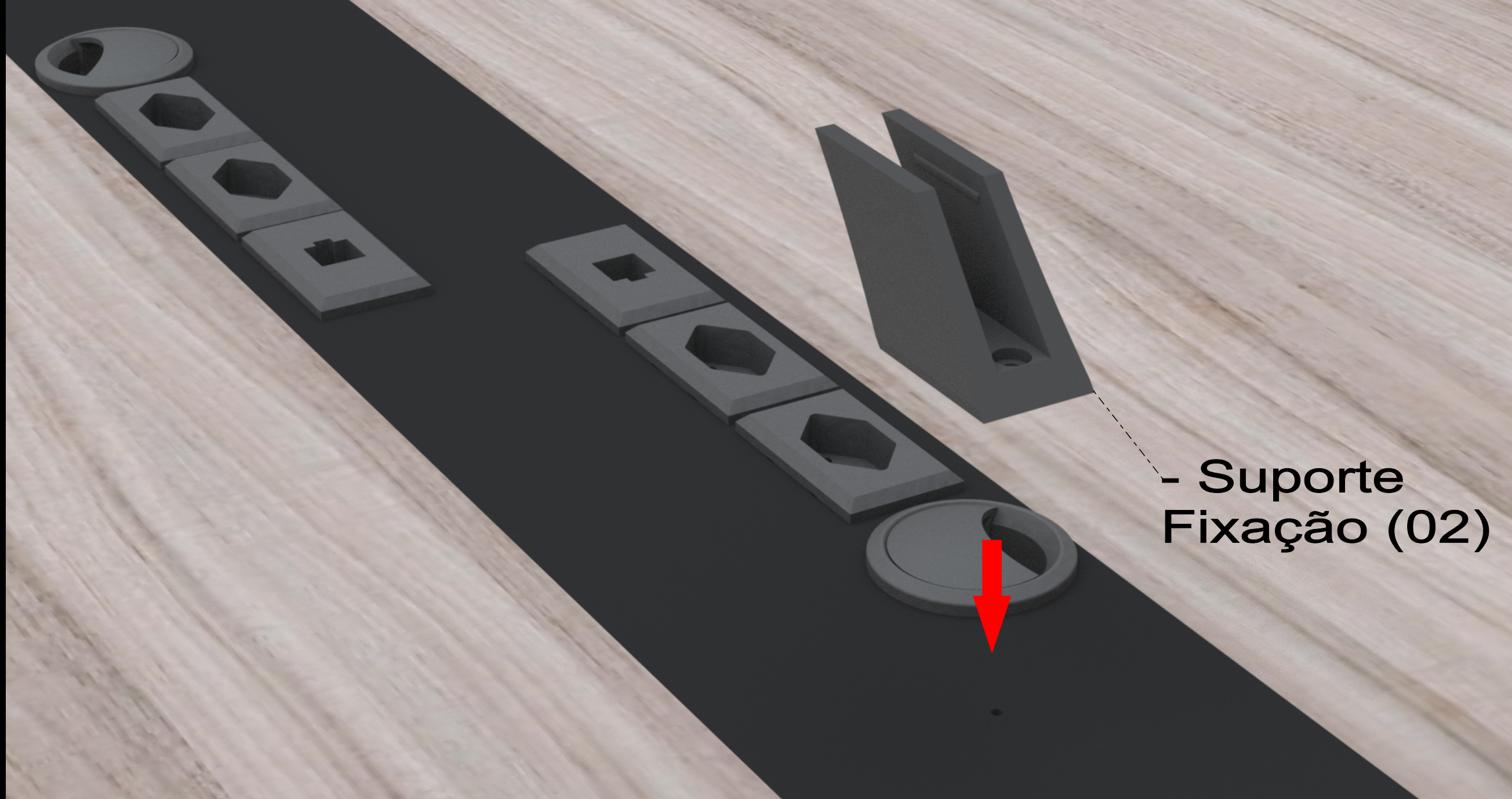
- Passa Fio (02)



17° Passo



18° Passo



- Suporte
Fixação (02)

Atenção: Divisória é Opcional

19° Passo

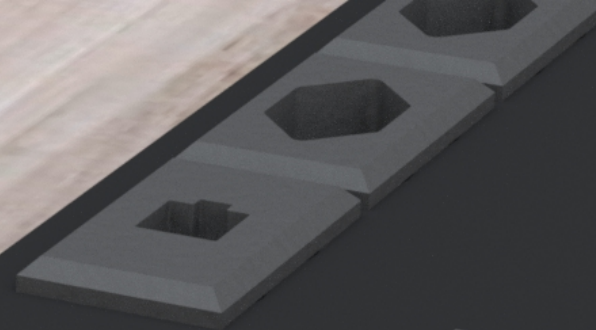
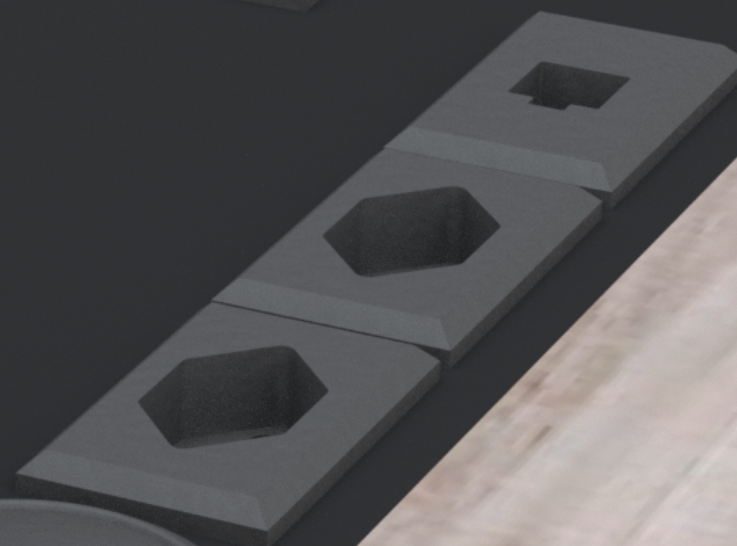
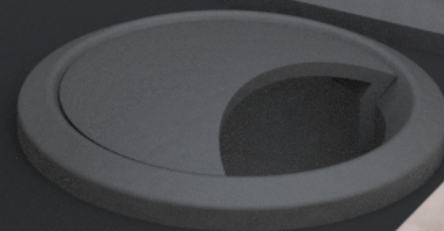
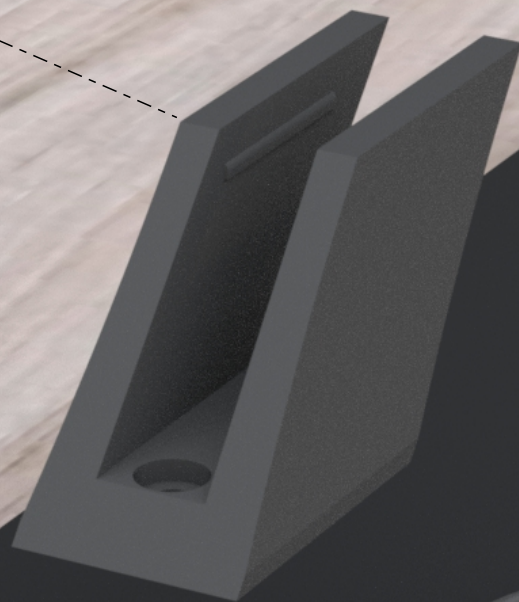
Parafuso
4x25 (01) -



Atenção: Divisória é Opcional

20° Passo

Suporte
Fixação (02) -



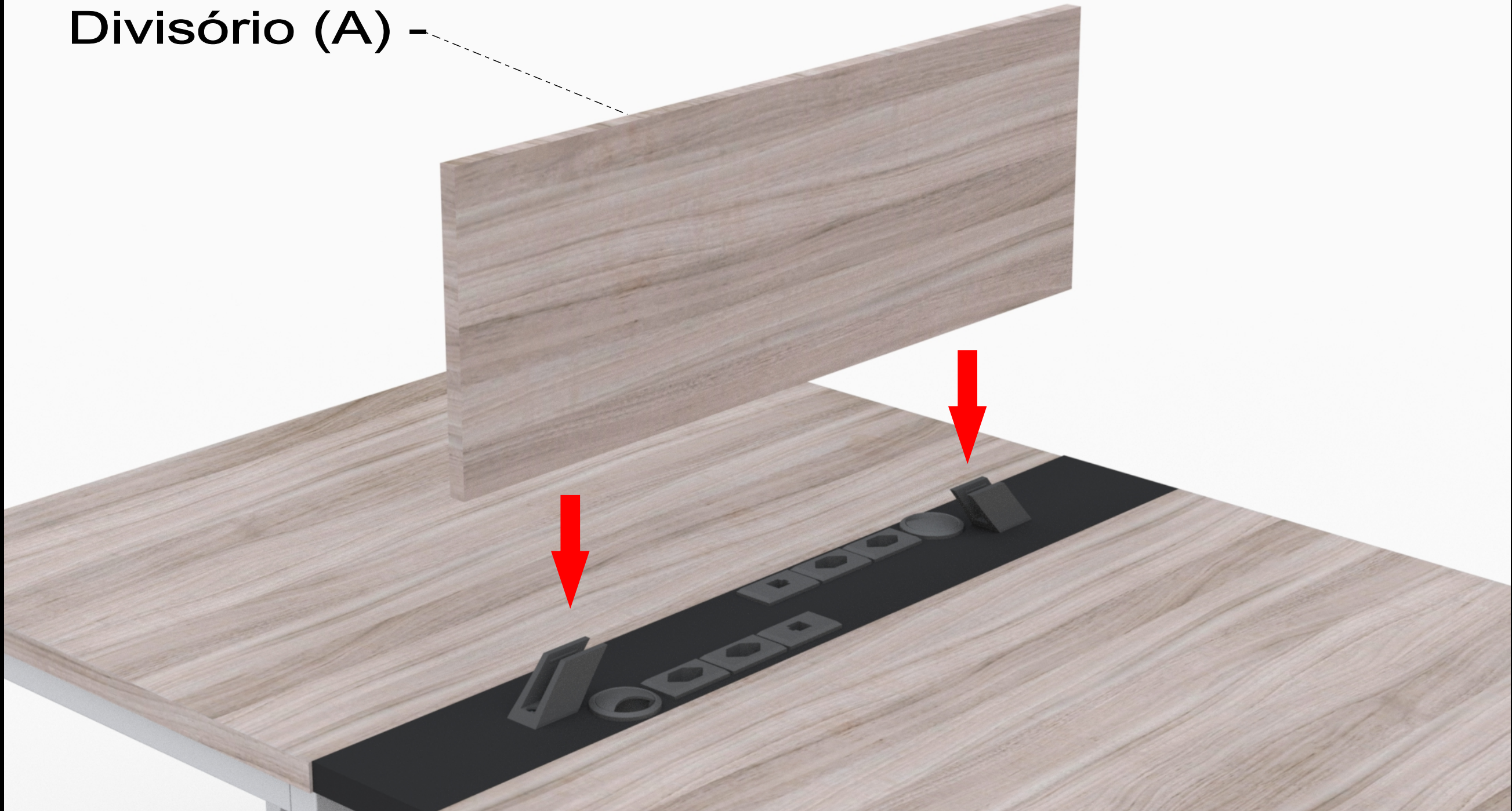
21° Passo

Parafuso
4x25 (01)



22° Passo

Divisório (A) -



23° Passo



Instrução de Limpeza



Para produtos "MDF, MDP E MADEIRA (PEÇAS ENVERNIZADAS TINGIDAS, LAQUEADAS E COM PINTURA UV)"

- Para a limpeza utilize flanela seca ou pano macio, levemente umedecido com água. Utilize um pano seco em seguida;
- Evite contato com produtos químicos (solventes, thinner, acetona etc) e não utilize nenhum tipo de esponja de aço.

Para produtos "METALICOS"

- Para limpeza utilize flanela seca ou pano macio, levemente umedecido com água;
- Evite contato direto com objetos cortantes;
- Evite contato com produtos químicos e abrasivos (solventes, thinner, acetona etc) e não utilize nenhum tipo de esponja de aço;

GARANTIA

Aviso

- 1 - Nossos produtos possuem um prazo de garantia de 01 ano para defeitos de fabricação a partir da emissão da Nota Fiscal da fábrica, incluído os 90 dias determinados pelo Código de Defesa do Consumidor.**
- 2 - O prazo para troca de produtos avariados parcialmente ou inteiro, referente às peças de acabamentos sujeitas ao desgaste natural, ficarão restritas ao prazo legal de 90 dias a partir da emissão da Nota Fiscal.**
- 3 - A empresa somente fará a reposição de partes e componentes dos produtos nos termos discriminados abaixo e que comprovarem a existência do alegado defeito de material ou fabricação.**
- 4 - A garantia é válida para defeitos de fabricação detectados por via e-mail, pelo site “Alô Pandin” ou pela Central de Atendimento (telefone na Etiqueta) e toma-se nula quando:**
 - Problemas ocorridos por montagem em desacordo com o manual de instrução ou relacionados a adaptações ou alterações realizadas no produto;**
 - Defeitos e desgaste no acabamento, partes e/ou peças ocorridos por uso intenso ou exposição a condições adversas e não previstas, tais como umidade excessiva, intempéries, maresia, frio e calor intensos, cupim e pragas de madeira em geral, sinistros, acidentes, quedas ou agentes da natureza;**
 - Problemas ocorridos devido as condições inadequadas do local de instalação do produto, tais como pisos desnivelados, paredes pouco resistentes e fora do prumo, etc;**
 - Danos causados por serviços ou consertos contratados pelo consumidor, descuido, maus tratos, limpeza e/ou manutenção em desacordo com as instruções contidas no manual;**
- 5 - Todas as reclamações e defeitos observados durante o prazo da garantia serão atendidos mediante a apresentação da nota fiscal de compra e entrando em contato com nossa central de atendimento.**
- 6 - A empresa reserva-se o direito de alterar as características gerais, técnica e estética, introduzir melhoramentos a sua linha de produtos em qualquer momento, sem incorrer na obrigação de efetuar o mesmo nos produtos em estoque ou já vendidos.**
- 7 - Em caso de troca total do produto ou de peças, a empresa efetuará o envio do mesmo após comprovação da empresa.**

Rede Sociais

*Siga-nos nas Redes Sociais
aperte sobre a imagem*

PANDIN®

Soluções em Ambientes



/pandinoficial



WhatsApp SAC



@pandinmoveis



PandinOfficial



onexãõ & Divis