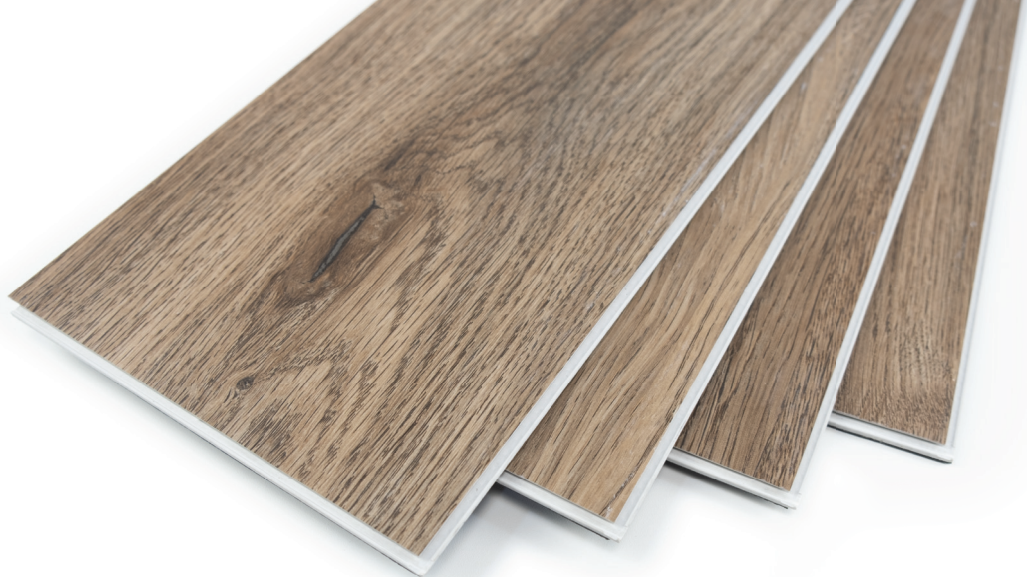




manual de instalação

Piso Vinílico em Régua
Click



Preparação

- A superfície do piso deve estar limpa, seca e estável, plana e nivelada;
- Verifique se as portas podem ser abertas e fechadas depois da instalação.

Instalação

- Em caso de lotes diferentes (ver código de barras), verifique se a tonalidade do piso é a mesma. Caso não, pode-se misturar as régua dos diferentes lotes durante a instalação;
- Posicione a régua a ser instalada em um ângulo de 15° a 20° em relação à prancha já instalada;
- Mova suavemente a régua para cima e para baixo e, ao mesmo tempo, exerça pressão para a frente. As régua clicarão automaticamente no lugar;
- A instalação poderá ser feita de ambos os lados da régua, porém, o método mais comum e fácil é encaixar o click macho ao click fêmea. Para mais detalhes, observe o passo a passo da instalação.

Lado macho Lado fêmea

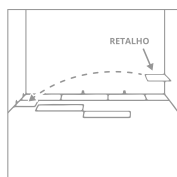
Limpeza e manutenção

- Para retirar a poeira e pequenos resíduos, utilize preferencialmente uma vassoura de pelos macios.
- Para limpeza, dilua detergente neutro em um balde de água e com o auxílio de um rodo passe o pano úmido de maneira leve e uniforme.
- Termine a limpeza com um pano limpo e seco.
- Não utilize detergentes, ceras, solventes, produtos de limpeza agressivos ou derivados de petróleo.
- A aplicação de cera acrílica ou à base de água melhora o brilho do piso e facilita a manutenção.
- Os móveis que precisam ser movimentados constantemente, devem ter rodízios de poliuretano nos pés, protetores de feltro ou similar.

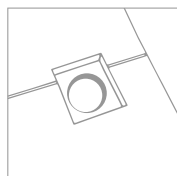
Passo a passo



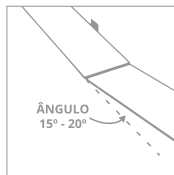
1 - Para maior aproveitamento do piso, comece pela parede de maior comprimento. Coloque a primeira régua com encaixe macho voltada para a parede. Use espaçadores para manter um espaço de expansão de 3-5mm entre a parede e o piso. Pode-se usar recortes do próprio piso como espaçador.



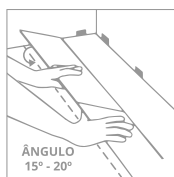
4 - Comece a próxima fileira com o retalho da última peça cortada da fileira anterior intercalando o padrão do desenho.



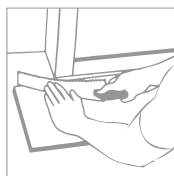
7 - Alguns locais necessitam de recortes especiais. Primeiro, corte o piso no comprimento correto. Coloque o piso na posição e use uma régua para medir e marcar as áreas a serem feitos os recortes especiais posteriormente.



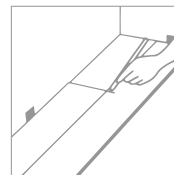
2 - Insira a segunda régua no encaixe macho da primeira em um ângulo de 15° a 20°. A régua se encaixará no lugar quando abaixada. Alinhe as bordas com cuidado. As régua devem estar planas no chão.



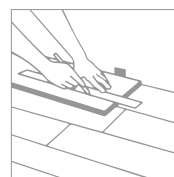
5 - Utilizando o retalho do passo 4, inicie a montagem da segunda fileira separada, e após montada realize o encaixe na primeira fileira em um ângulo de 15° a 20°. Abaixar e clique, ajustando as bordas com cuidado. Continue colocando as fileiras restantes desta mesma maneira.



8 - O espaçamento entre a parte inferior das portas e o piso vinílico deve ser de 5-10 mm, caso o vão seja menor. Serre o vão inferior da porta, vire uma régua de cabeça para baixo e use-a como apoio conforme a imagem.



3 - Para colocar a última régua da fileira, vire ela de cabeça para baixo e coloque primeiramente ao lado da fileira. Meça e faça uma marcação no comprimento necessário. Use uma régua de metal e um estilete para realizar o corte.



6 - Para ajustar a fileira final, coloque uma régua de cabeça para baixo no piso, conforme a imagem, para medir o excesso que precisa ser cortado. Não esqueça de deixar espaço para os espaçadores. Corte as régua para a última fileira e encaixe na posição.

Garantia

Os pisos vinílicos Click têm garantia contra defeitos de fabricação, a partir da data de compra de: **15 anos** para uso residencial e **5 anos** para uso comercial.

Os termos de garantia cobrem, sob condições normais de uso:

- Deslocamento das camadas da régua;
- Descoloração;
- Deformação;
- Curvamento das bordas;
- Desgaste excessivo;
- Defeitos de fabricação.

A garantia não cobre danos causados por fogo, inundação ou mal-uso, danos causados por aspirador de pó, rodízios inapropriados, cortes e arranhões de ferramentas, desgaste por uso em ambientes com o tráfego além do recomendado para o modelo, danos causados por obras ou reformas, descolamento causado por excesso de umidade de fontes internas ou externas e danos causados por movimentação de móveis ou materiais pesados sem a devida proteção.

Para mais informações sobre os termos de garantia, acesse: www.casinhabonita.com.br/termos-de-garantia ou scaneie o QR Code ao lado.



casinha bonita



bela metais