

ATENÇÃO: No momento da entrega, verificar as condições da embalagem do produto, e caso a caixa esteja danificada, recusar o recebimento.

EMISSÃO: 15/02/2022
REVISÃO: 000 (15/02/2022)

INSTRUÇÃO DE MONTAGEM



Mesa Reunião

Linha Aretto



[Assista o Vídeo de Montagem](#)

PANDIN[®]
Soluções em Ambientes

Peças

7720

7666

01

Tampo Madeira



7622

02

Retaguarda Aço



7679

02

Pé Dir/Esq



7672

02

Almofada Móvel



Kit

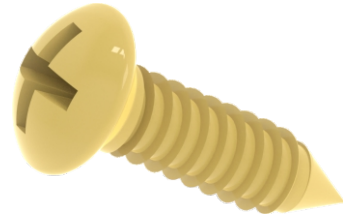
873



04

Pé Nivelador 1/4 x 3/4

836



18

Parafuso Sob 4,5 x 14

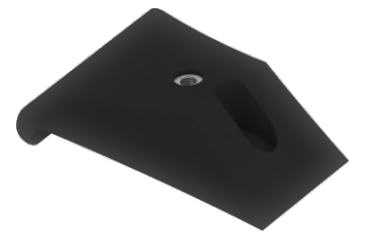
3094



04

Parafuso 3/16 x 5/16

7249



04

Ponteira Plastica

7666
01
Tampo Madeira



7622

01

Retaguarda Aço

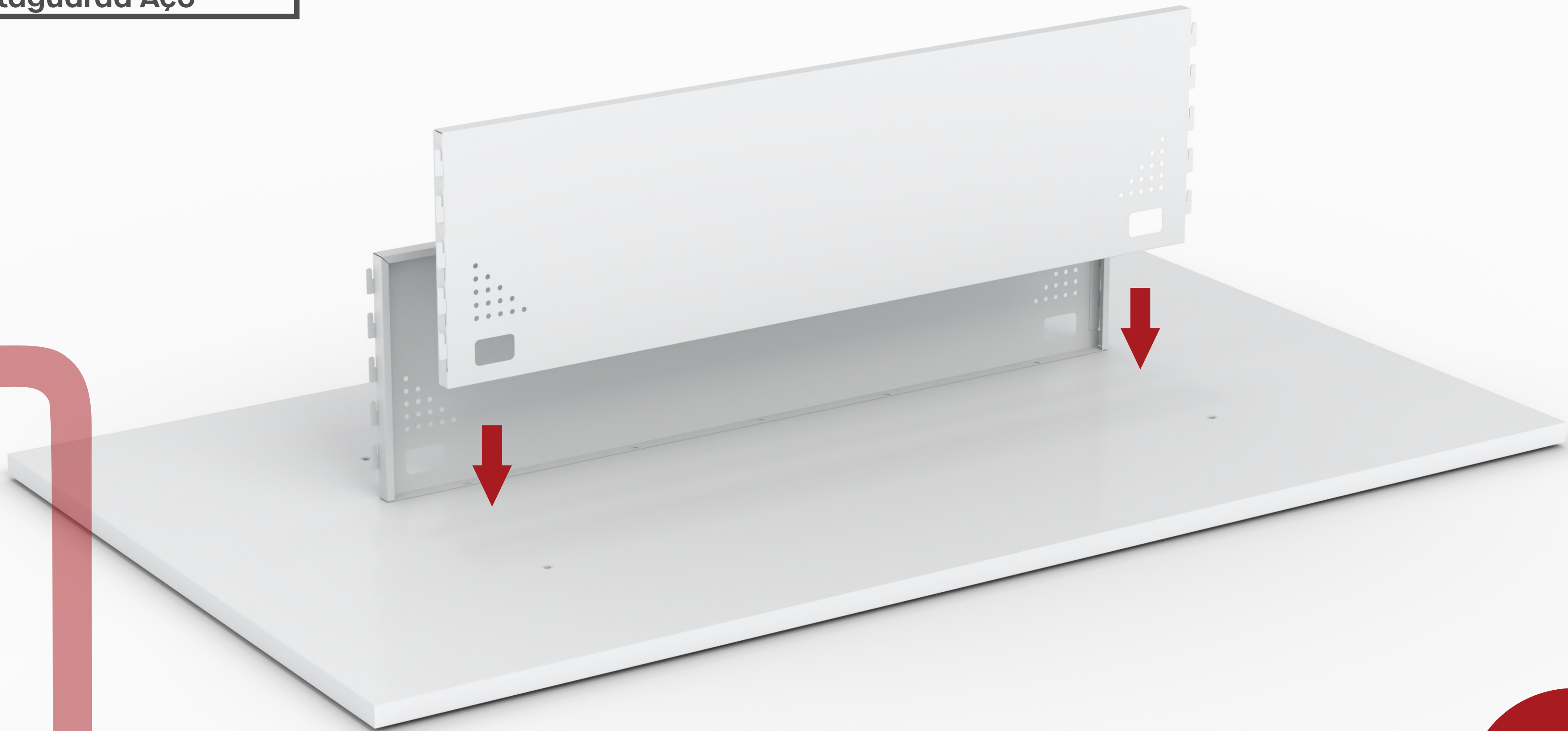


02

7622

01

Retaguarda Aço

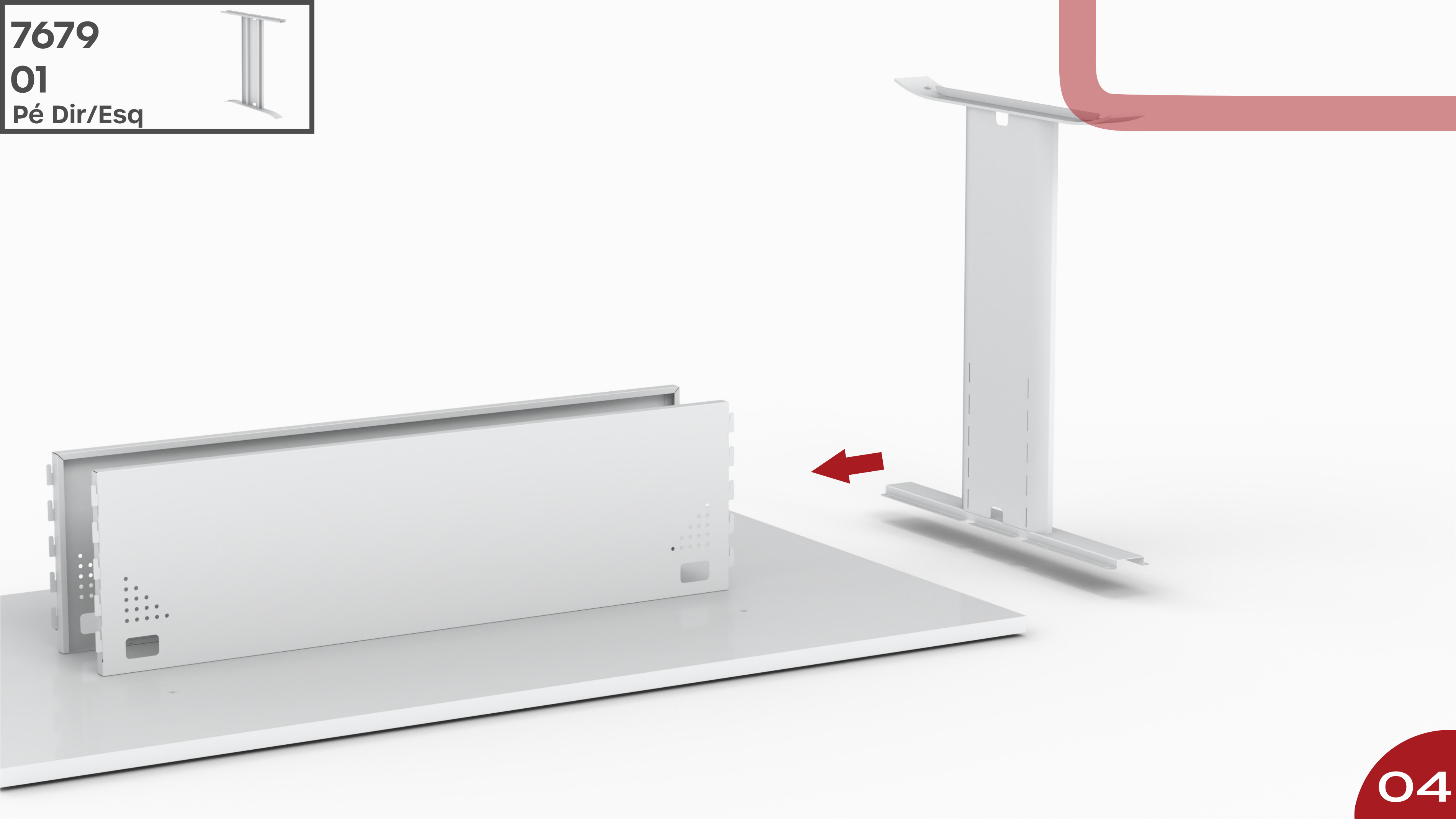


03

7679

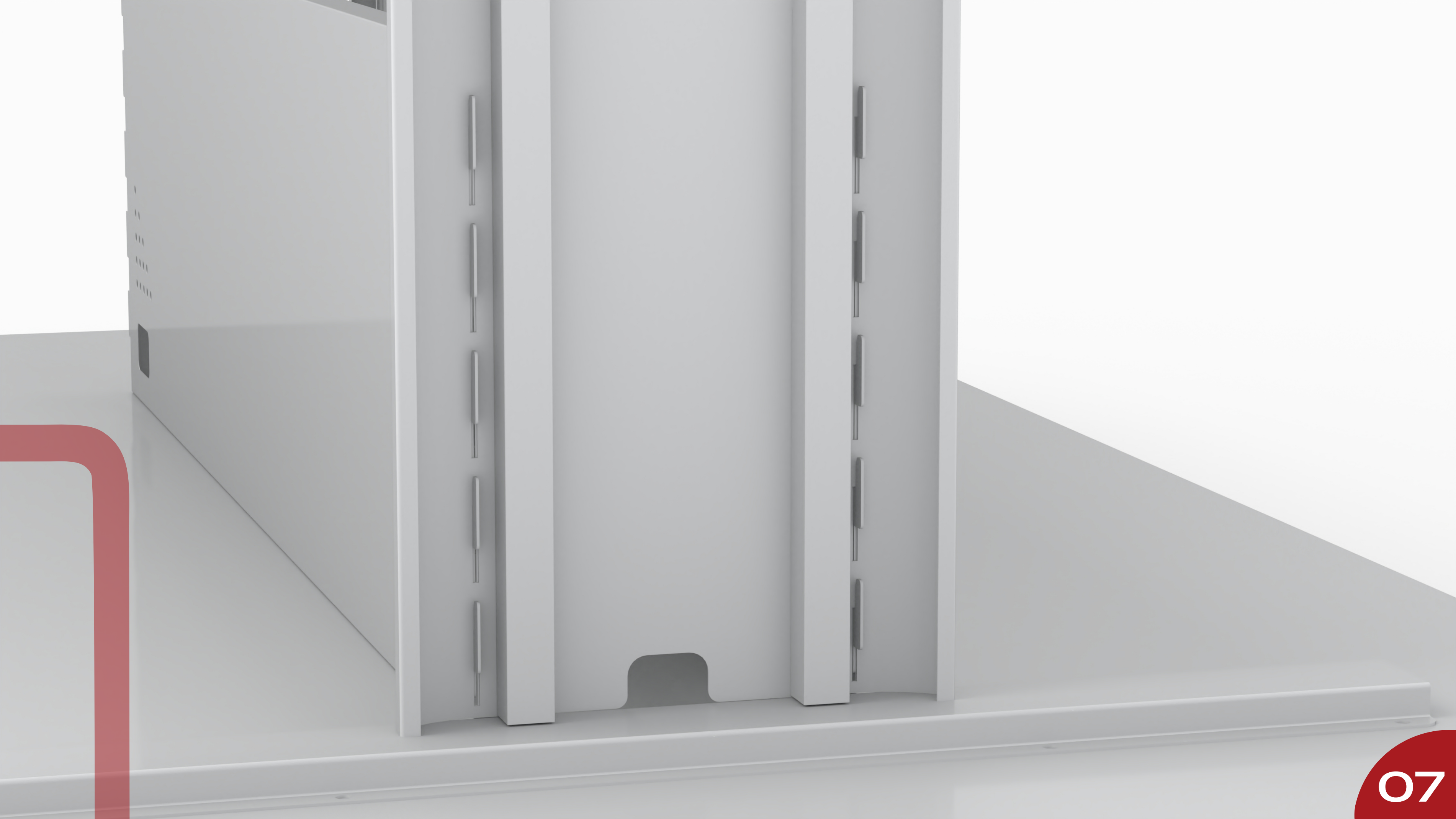
01

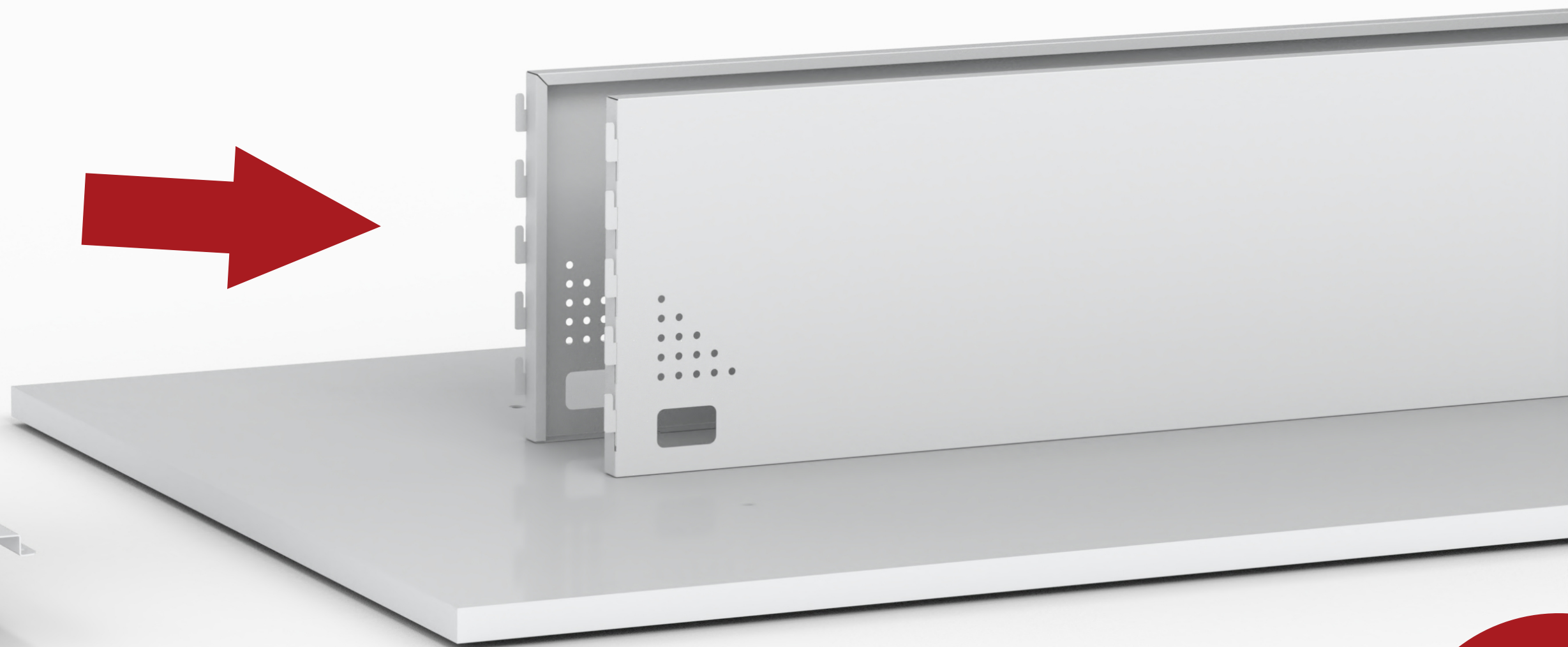
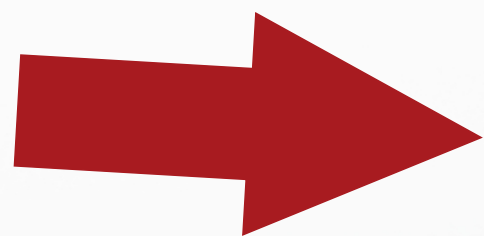
Pé Dir/Esq







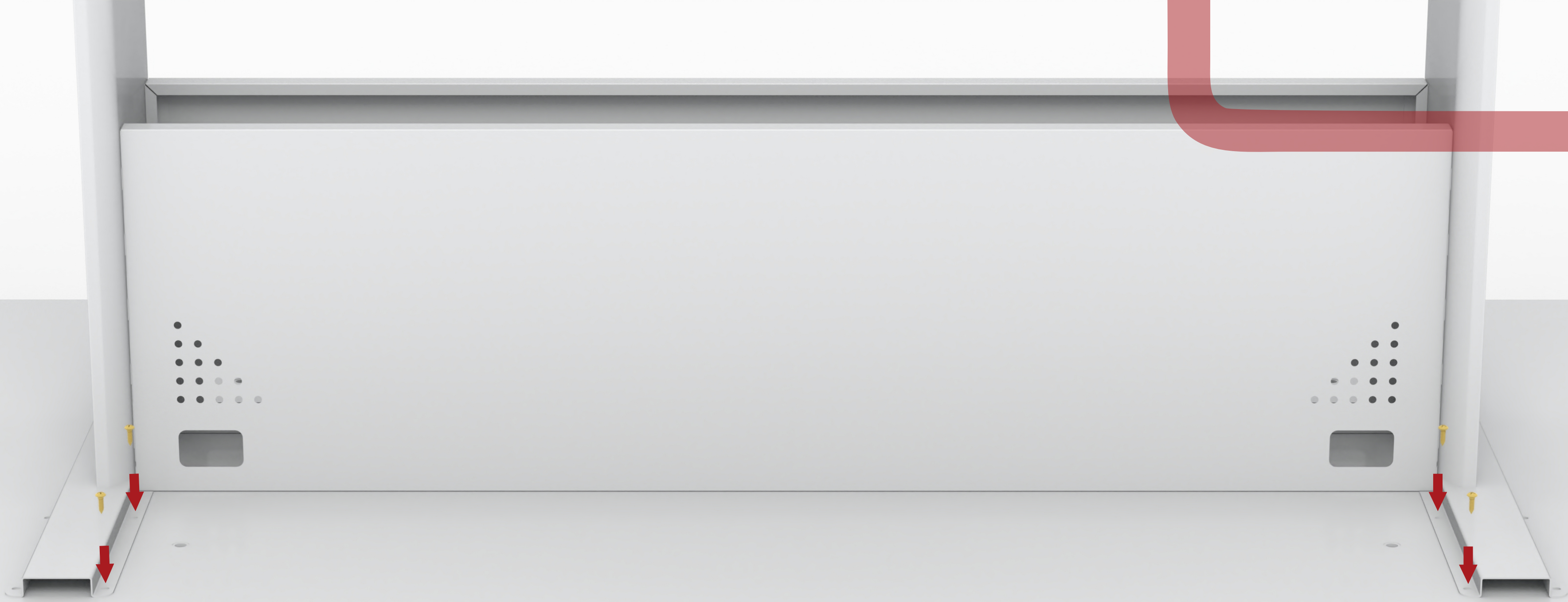




7679
01
Pé Dir/Esq



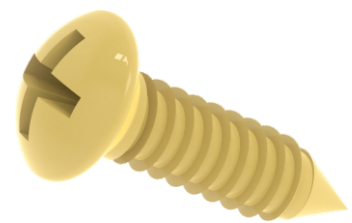




836

04

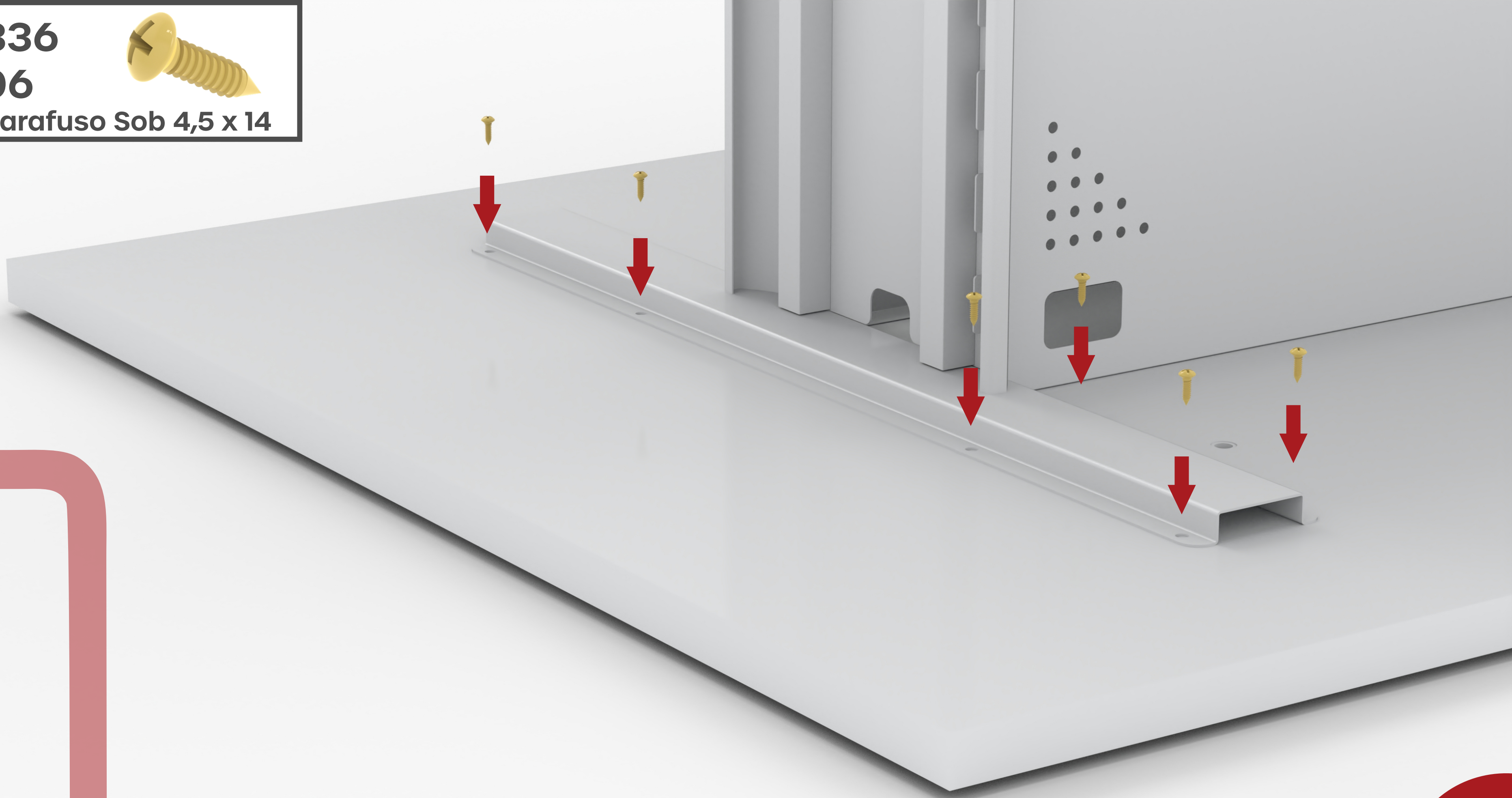
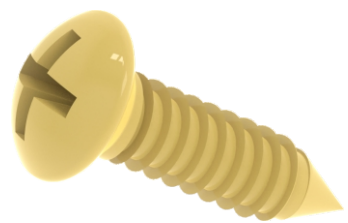
Parafuso Sob 4,5 x14



836

06

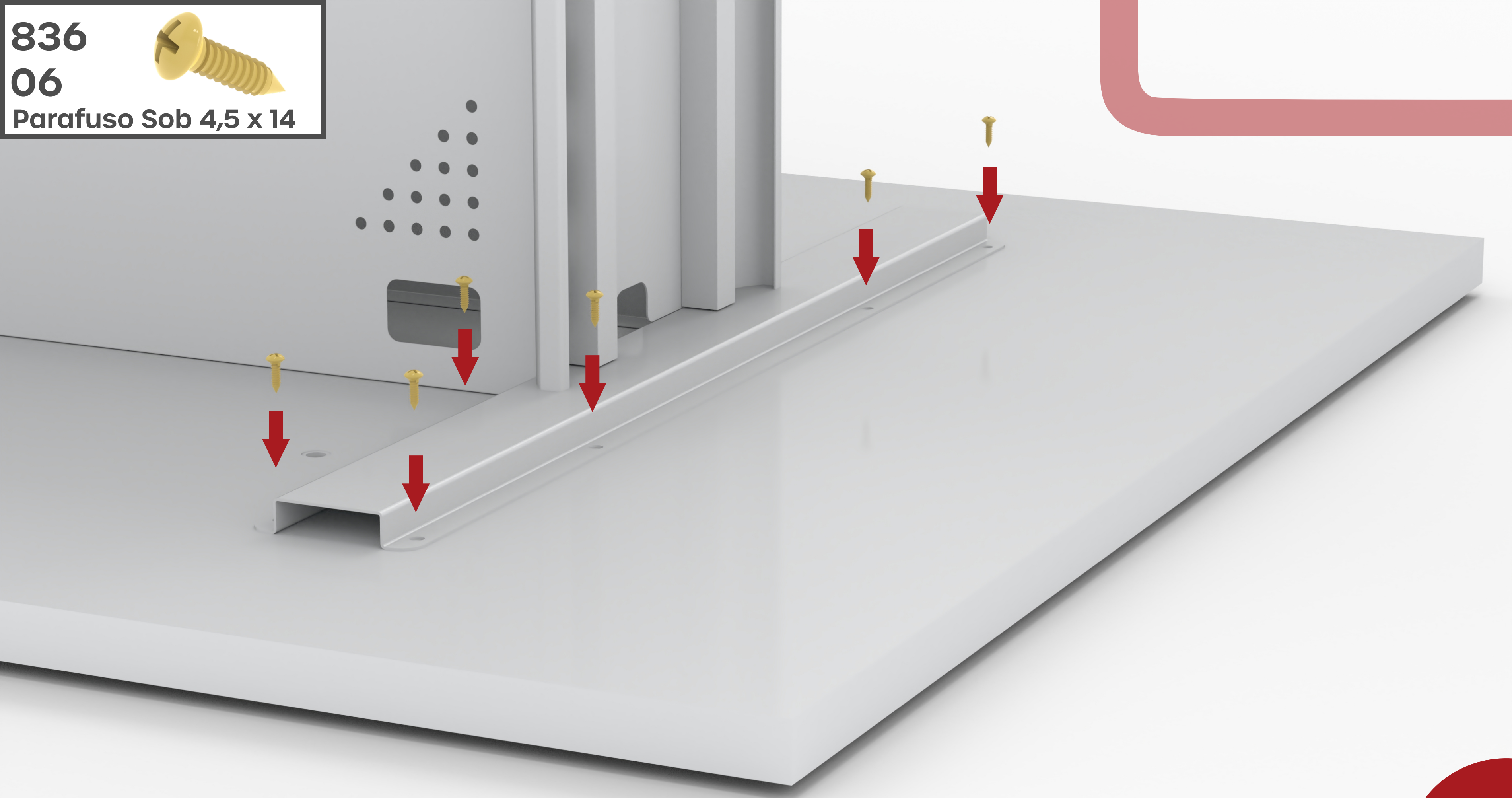
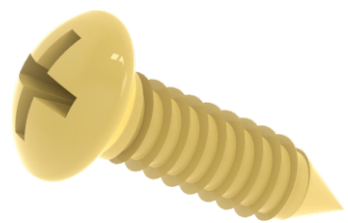
Parafuso Sob 4,5 x 14



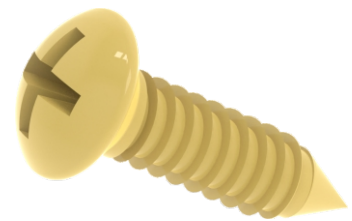
836

06

Parafuso Sob 4,5 x 14



836



02

Parafuso Sob 4,5 x 14





7672

01

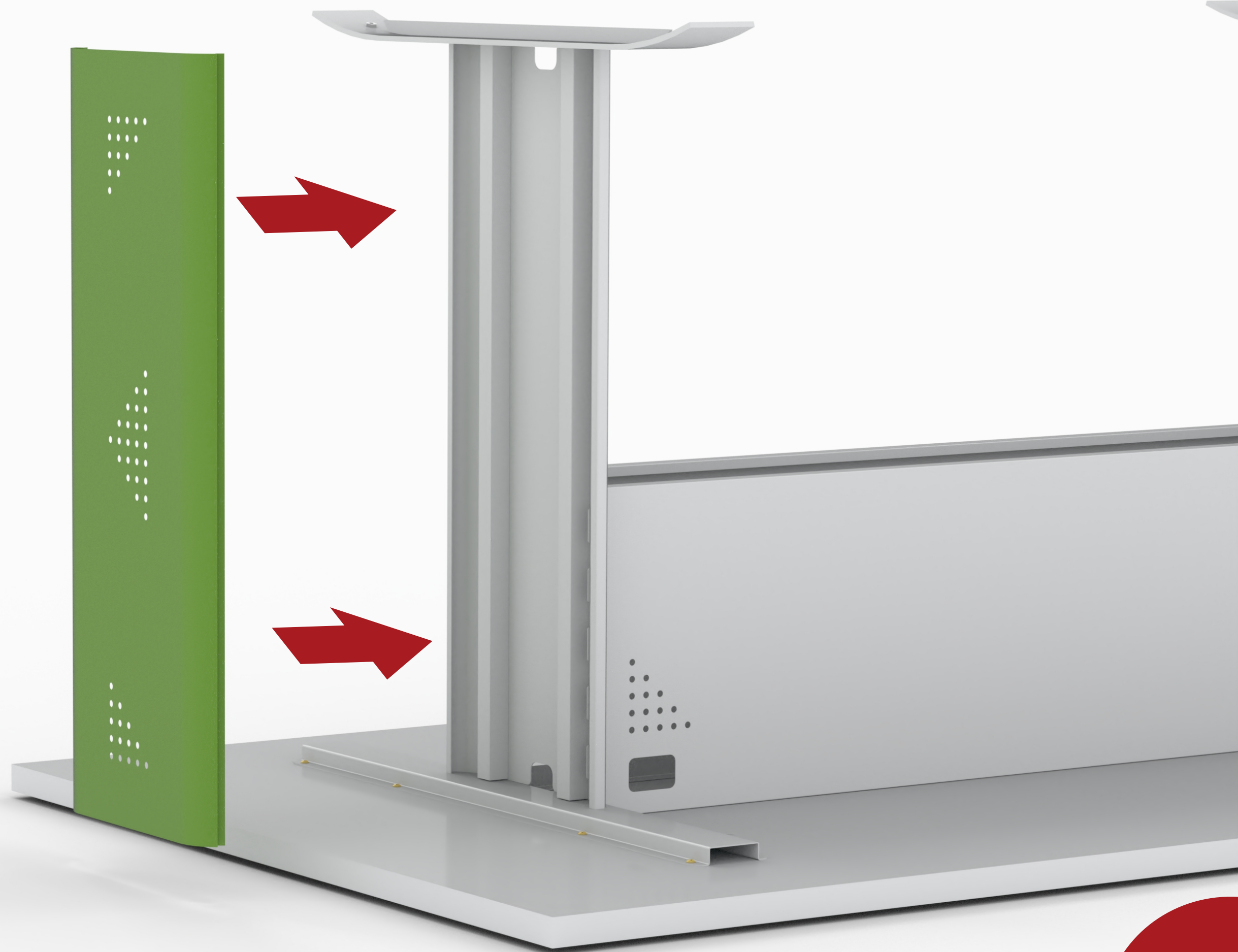
Almofada Móvel



7672

01

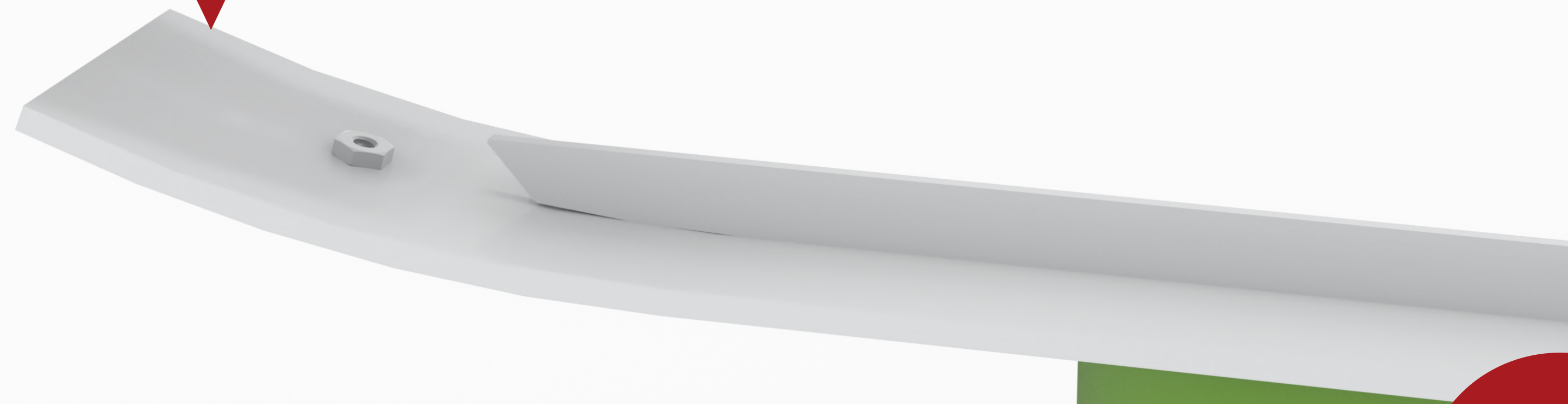
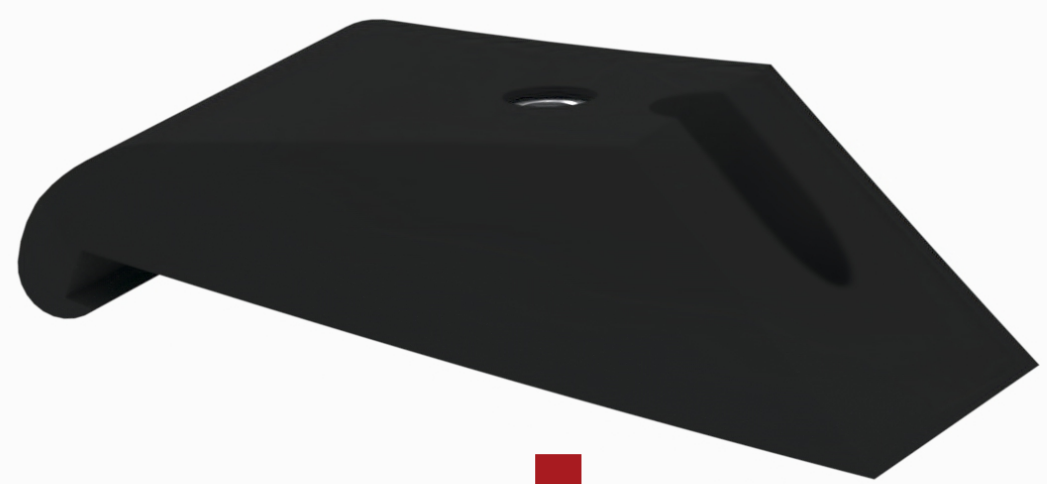
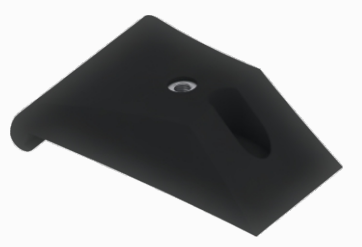
Almofada Móvel

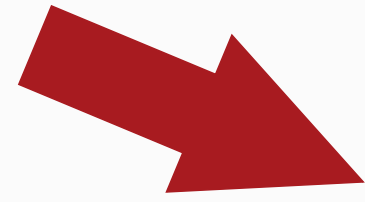


7249

01

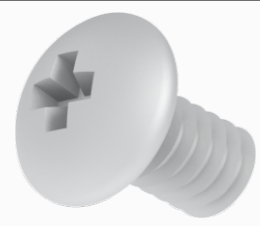
Ponteira Plastica





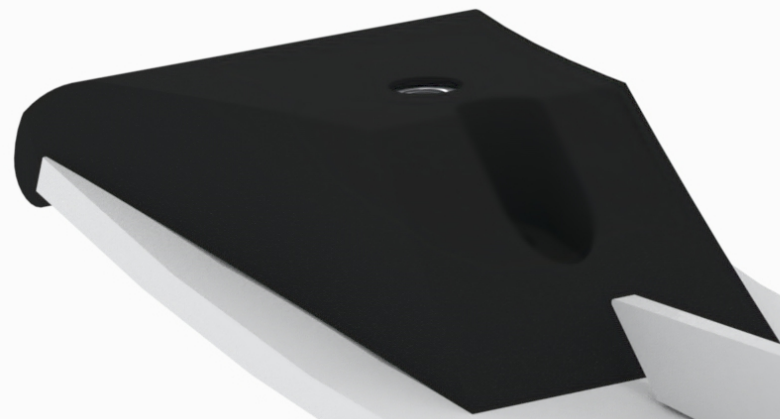
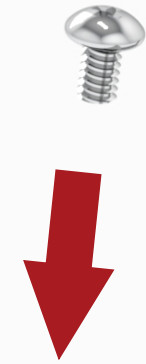


3094



01

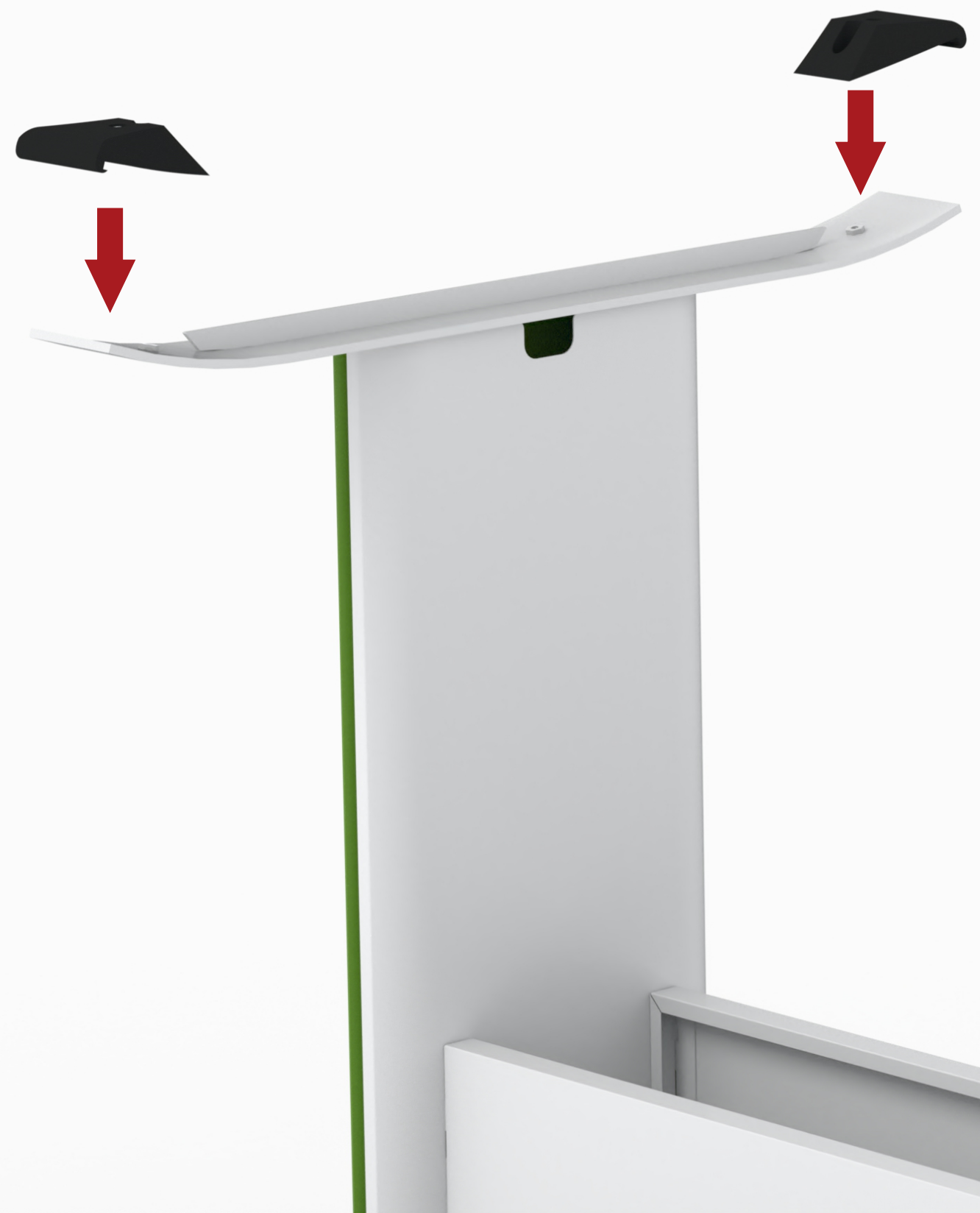
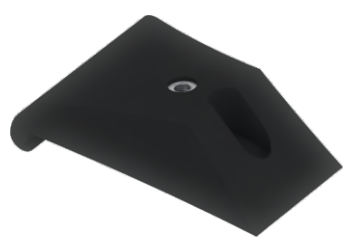
Parafuso 3/16 x 5/16



7249

01

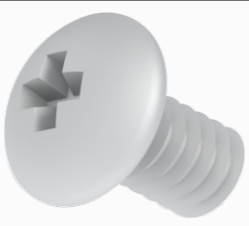
Ponteira Plastica



3094

03

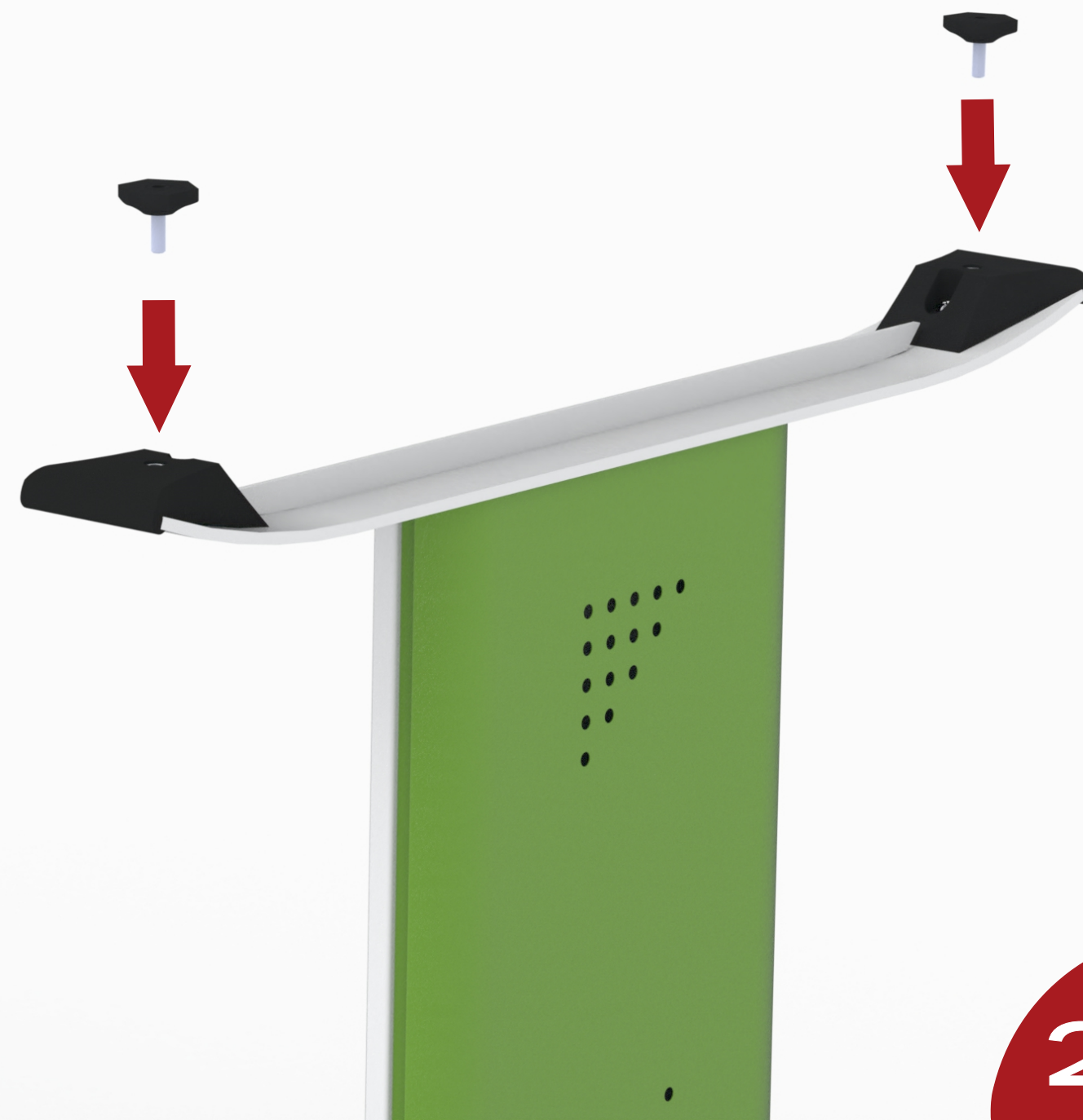
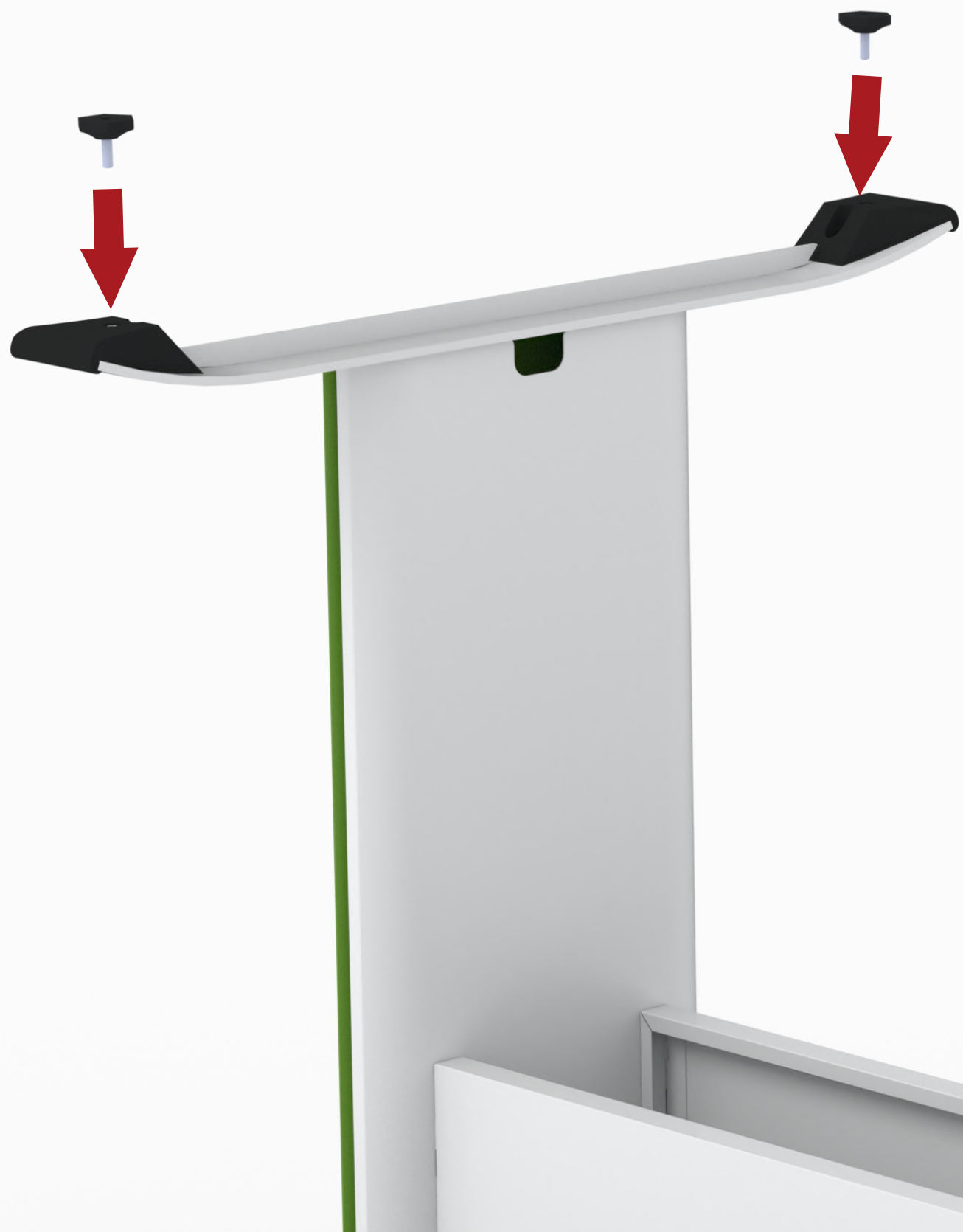
Parafuso 3/16 x 5/16



873

04

Pé Nivelador 1/4 x 3/4









Instrução de Limpeza

Para produtos em MDF, MDP e MADEIRA (PEÇAS ENVERNIZADAS, TINGIDAS, LAQUEADAS COM PINTURA UV)

- Para a limpeza, utilize uma flanela seca ou pano macio, levemente umedecido com água. Utilize um pano seco em seguida;
- Evite contato com produtos químicos e abrasivos (solventes, thinner, acetona, etc.)

Para produtos METÁLICOS

- Para a limpeza, utilize uma flanela seca ou pano macio, levemente umedecido com água;
- Evite o contato direto com objetos cortantes;
- Evite contato com produtos químicos e abrasivos (solventes, thinner, acetona, etc.)
- Não utilize nenhum tipo de esponja de aço.

Com essas dicas, seus móveis vão estar sempre limpos e vão durar ainda mais!

GARANTIA

1 - Nossos produtos possuem um prazo de garantia de 01 ano para defeitos de fabricação a partir da emissão da Nota Fiscal da fábrica, incluído os 90 dias determinados pelo Código de Defesa do Consumidor.

2 - O prazo para troca de produtos avariados parcialmente ou inteiro, referente às peças de acabamentos sujeitas ao desgaste natural, ficarão restritas ao prazo legal de 90 dias a partir da emissão da Nota Fiscal.

3 - A empresa somente fará a reposição de partes e componentes dos produtos nos termos discriminados abaixo e que comprovarem a existência do alegado defeito de material ou fabricação.

4 - A garantia é válida para defeitos de fabricação detectados por via e-mail, pelo site ou pela Central de Atendimento (telefone na Etiqueta) e toma-se nula quando:

- Problemas ocorridos por montagem em desacordo com o manual de instrução ou relacionados a adaptações ou alterações realizadas no produto;

- Defeitos e desgaste no acabamento, partes e/ou peças ocorridos por uso intenso ou exposição a condições adversas e não previstas, tais como umidade excessiva, intempéries, maresia, frio e calor intensos, cupim e pragas de madeira em geral, sinistros, acidentes, quedas ou agentes da natureza;

- Problemas ocorridos devido as condições inadequadas do local de instalação do produto, tais como pisos desnivelados, paredes pouco resistentes e fora do prumo, etc;

- Danos causados por serviços ou consertos contratados pelo consumidor, descuido, maus tratos, limpeza e/ou manutenção em desacordo com as instruções contidas no manual;

5 - Todas as reclamações e defeitos observados durante o prazo da garantia serão atendidos mediante a apresentação da nota fiscal de compra e entrando em contato com nossa central de atendimento.

6 - A empresa reserva-se o direito de alterar as característica gerais, técnica e estética, introduzir melhoramentos a sua linha de produtos em qualquer momento, sem incorrer na obrigação de efetuar o mesmo nos produtos em estoque ou já vendidos.

7 - Em caso de troca total do produto ou de peças, a empresa efetuará o envio do mesmo após comprovação da empresa.

A PANDIN está nas REDES SOCIAIS!

Clique nos ícones:



/pandinofficial



@pandinmoveis



WhatsApp SAC



PandinOfficial



Pandin Soluções
em Ambientes

www.pandin.com.br

PANDIN[®]
Soluções em Ambientes