

INSTRUÇÃO DE MONTAGEM

EMIÇÃO: 10/02/2021
REVISÃO: 000 (10/02/2021)

PANDIN®

Soluções em Ambientes



Balcão de Atendimento

Linha P25 Tub



Assista o Video de Montagem

Peças

A1

02

Lateral Direita



B2

01

Prateleira Inf



C3

03

Retaguarda



D4

01

Tampo Inf



E5

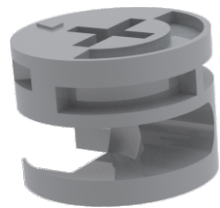
01

Tampo Sup



Componentes

A
30



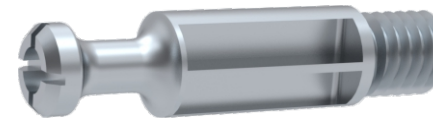
Castanha Girofix

B
24



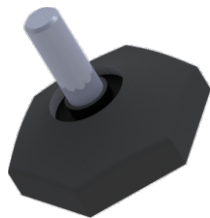
Parafuso 4x14 mm

C
30



Pino Girofix

D
04



Ponteira

E
06



Suporte de Fixação

F
20



Tapa Furo 12

G
32



Tapa Furo 18

H
04

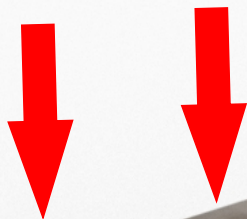


Bucha Americana 1/4x20

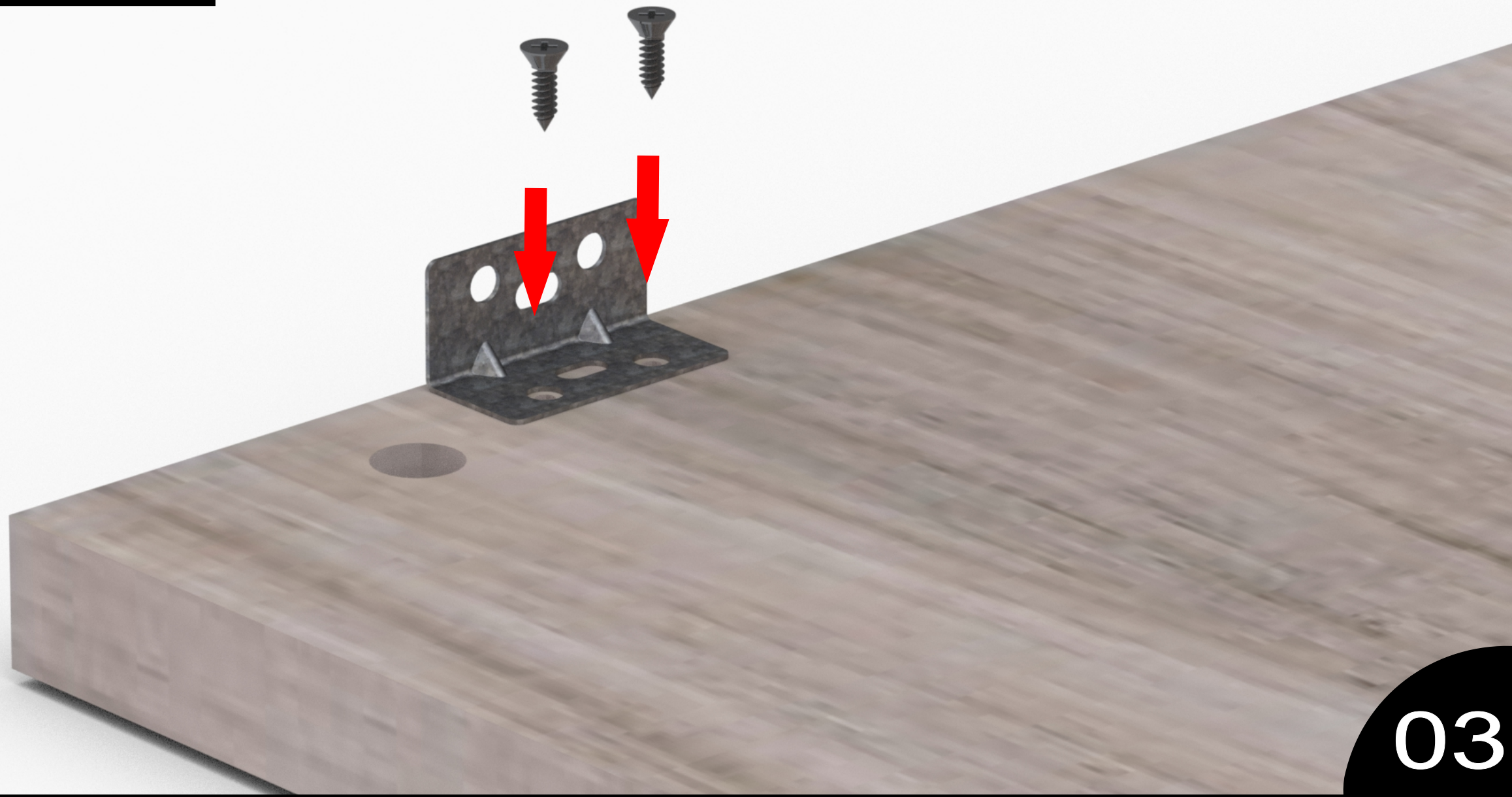


01

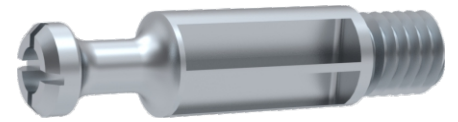
E
01
Suporte de Fixação



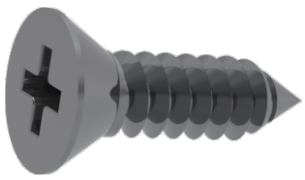
B
02
Parafuso 4x14mm



C
02
Pino Girofix



B
02
Parafuso 4x14mm

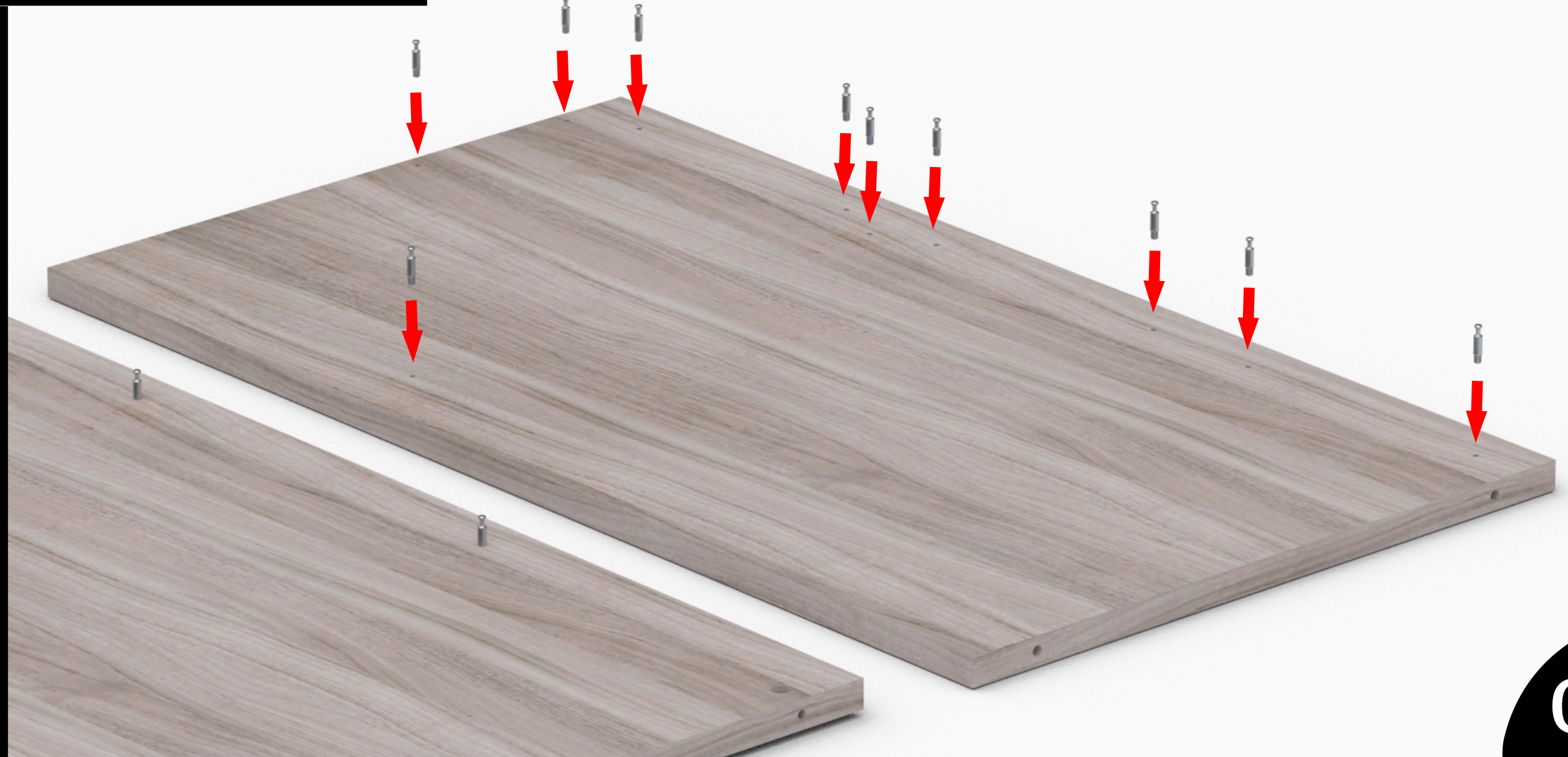


E
01
Suporte de Fixação

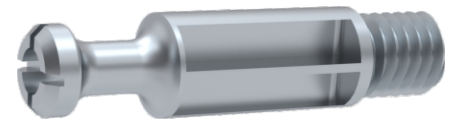


A1
02
Lateral Dir / Esq

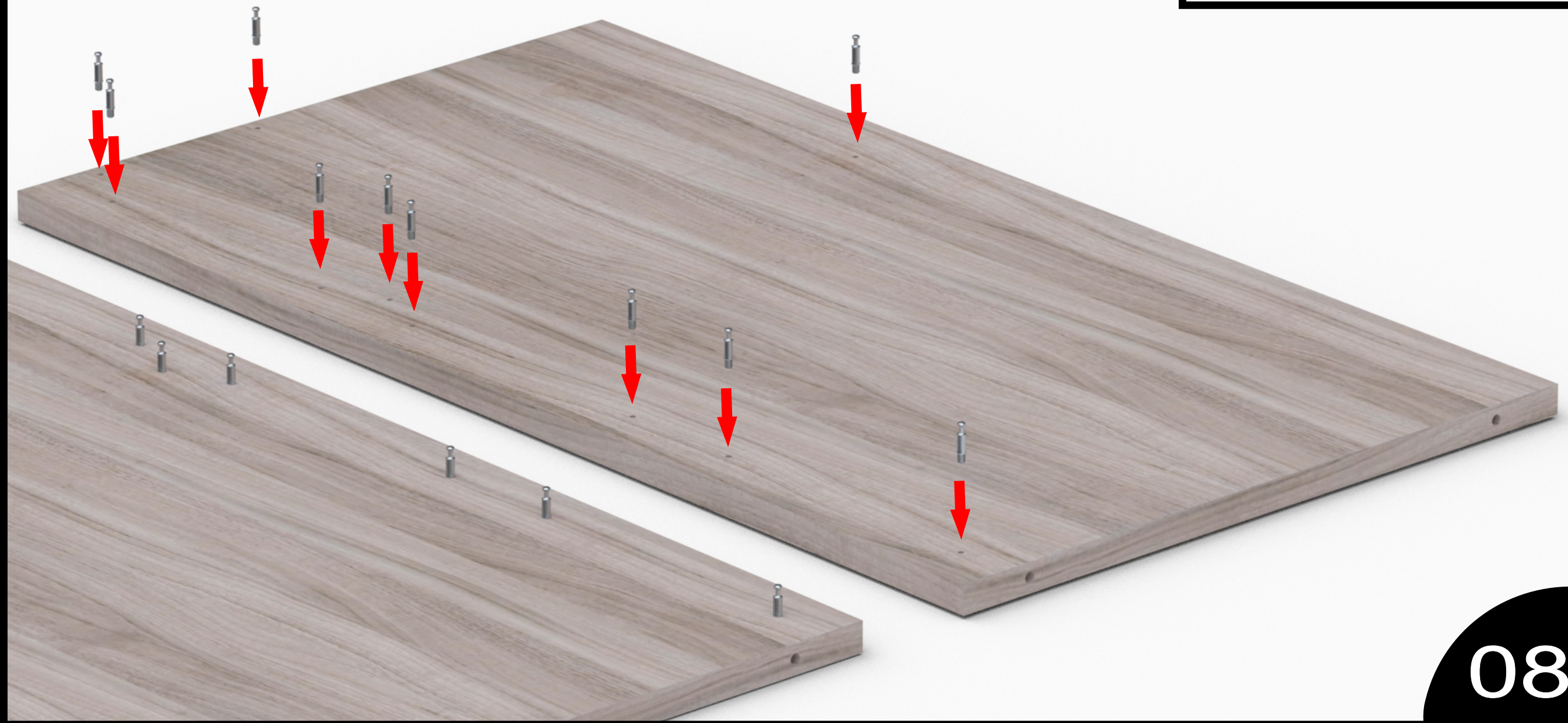




C
10



Pino Girofix



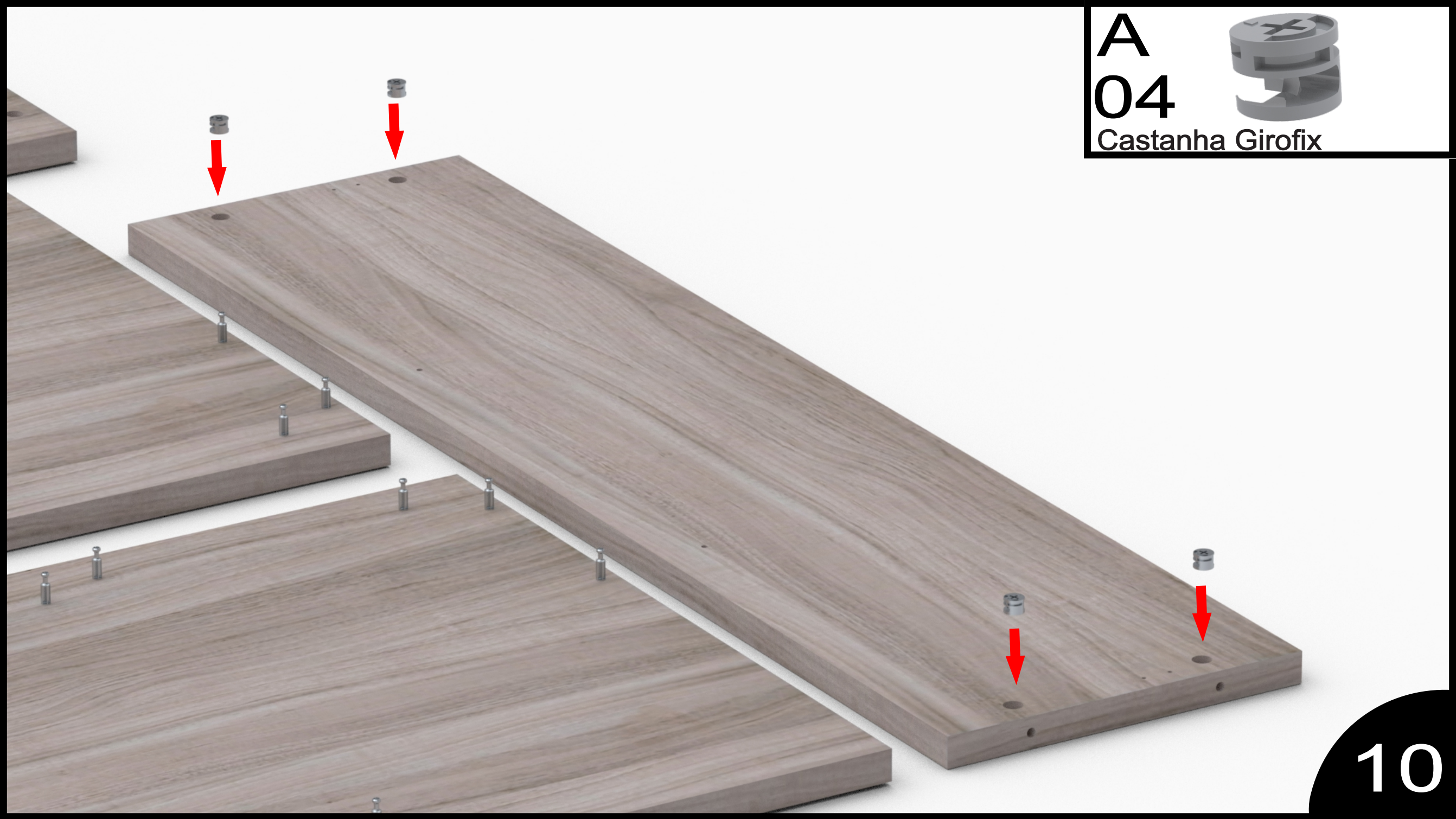
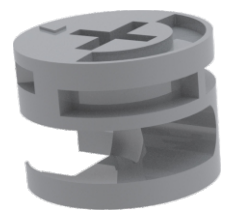
E5

01

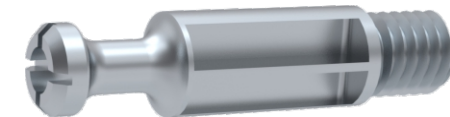
Tampo Sup



A
04
Castanha Girofix

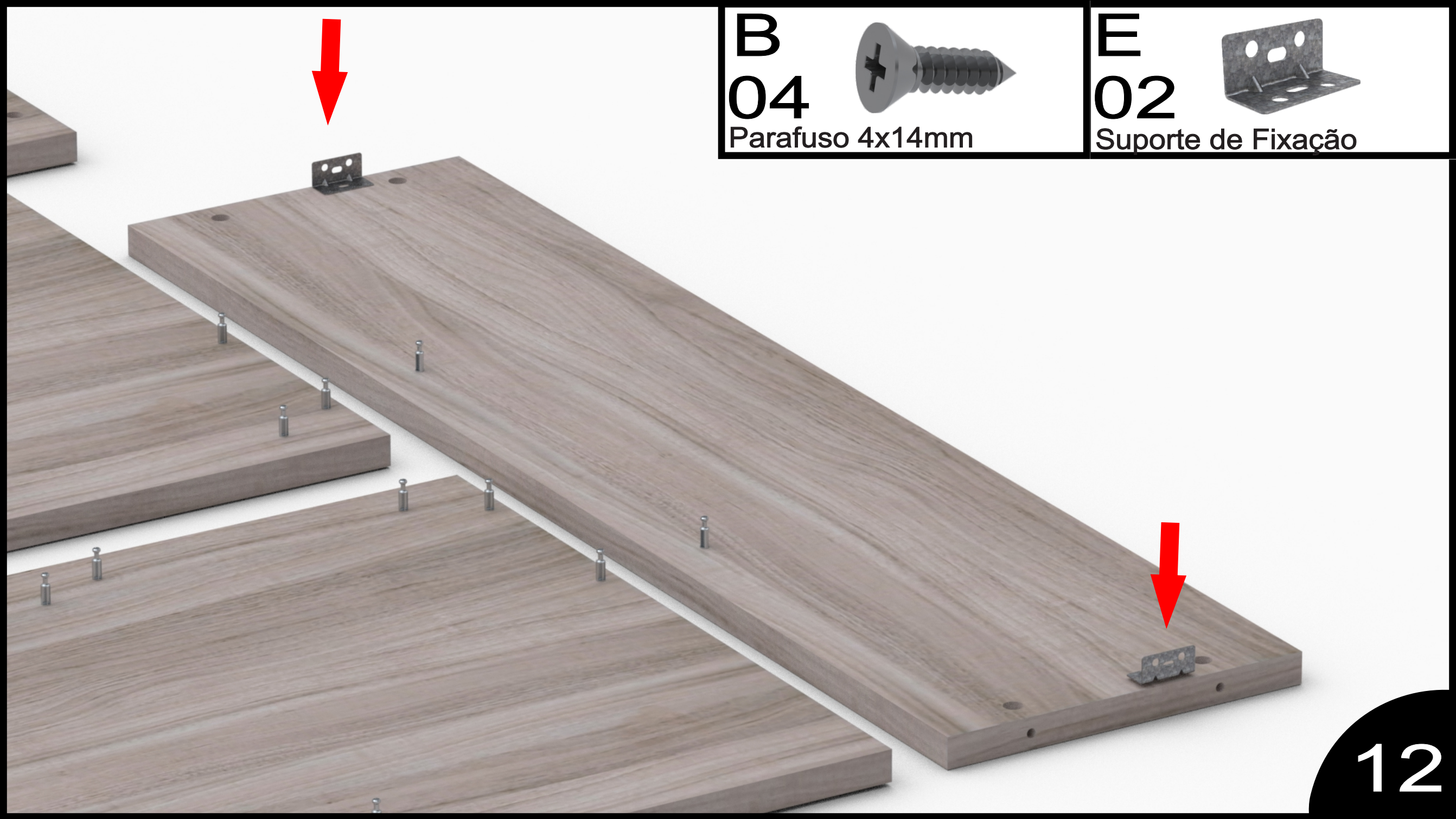


C
02



Pino Girofix





B

04

Parafuso 4x14mm



E

02

Suporte de Fixação



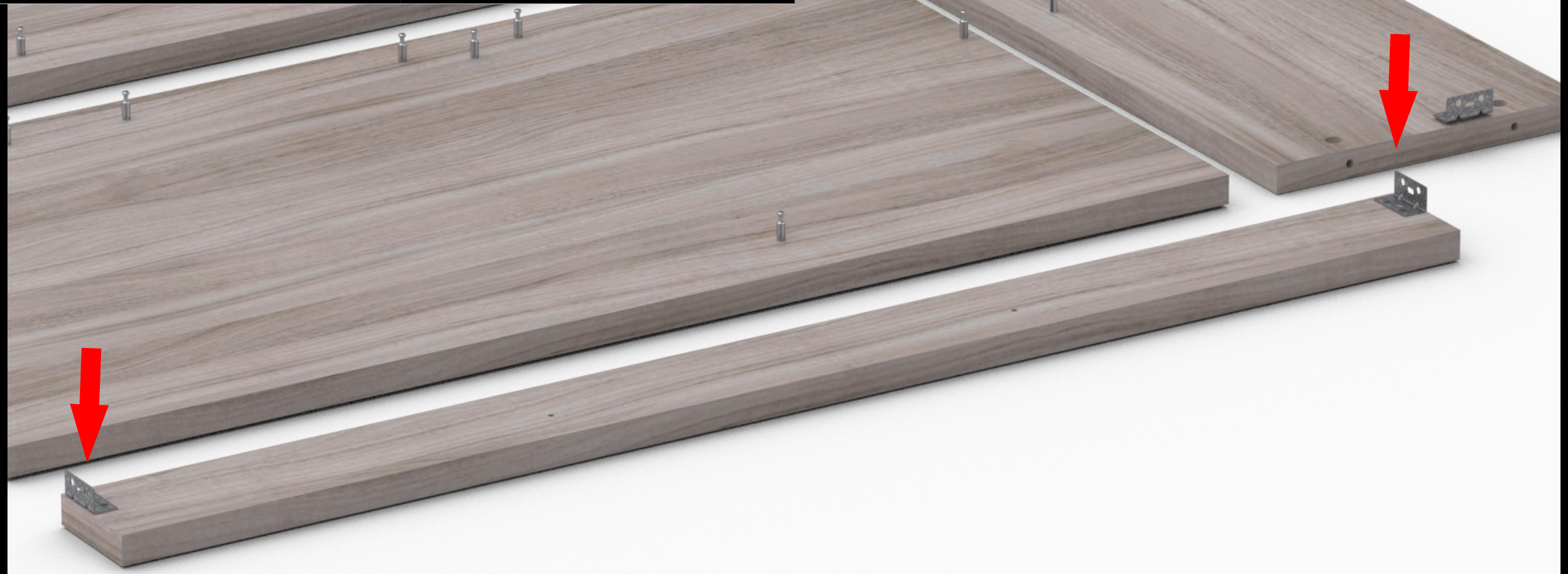
B2
01
Prateleira Inf



B
04
Parafuso 4x14mm



E
02
Suporte de Fixação

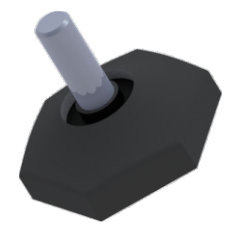




D

04

Ponteira



H


04

Bucha Americana 1/4x20

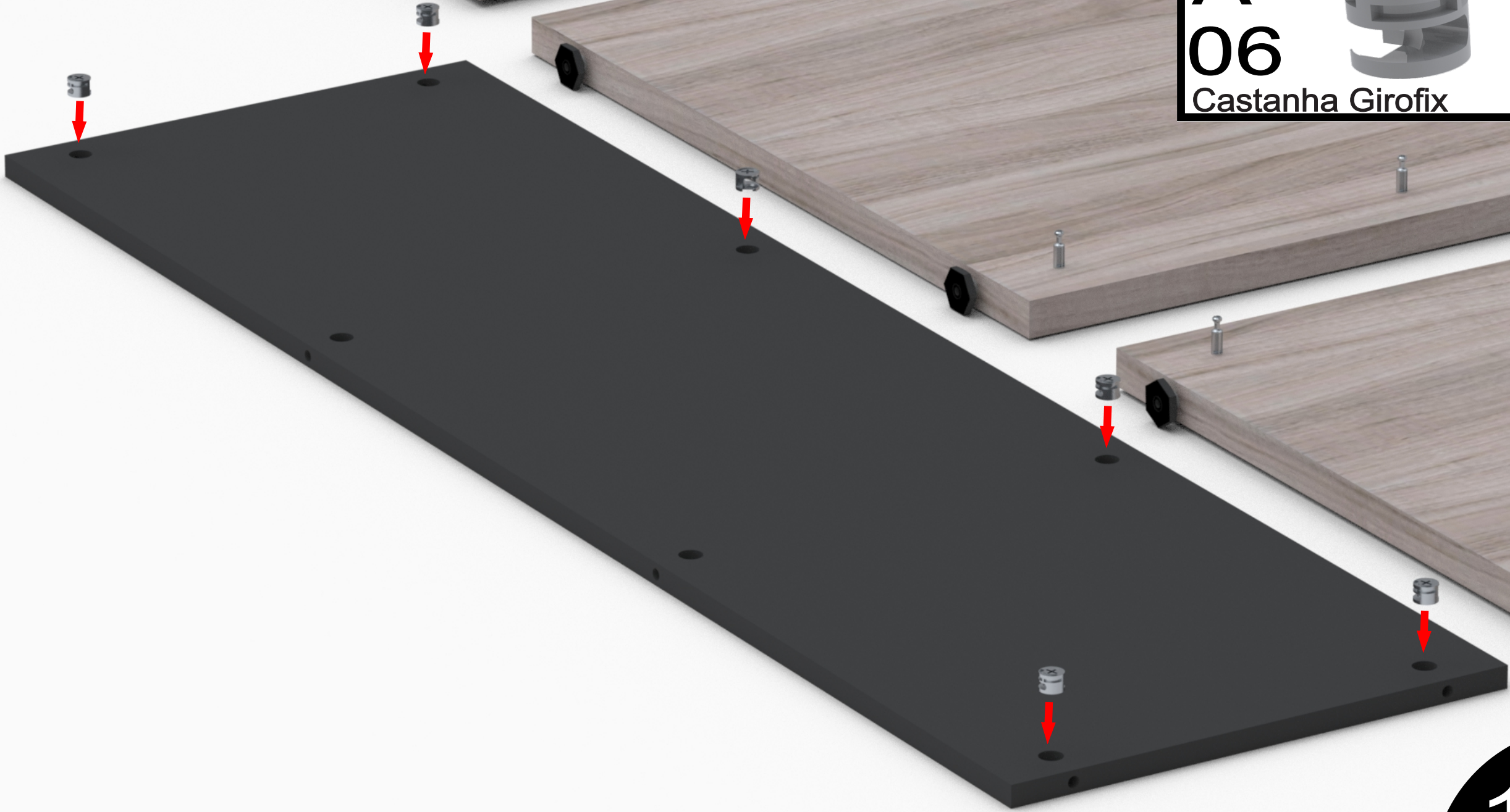
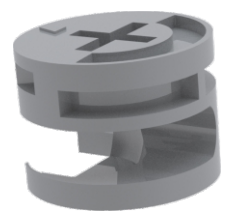




C3
01
Retaguarda



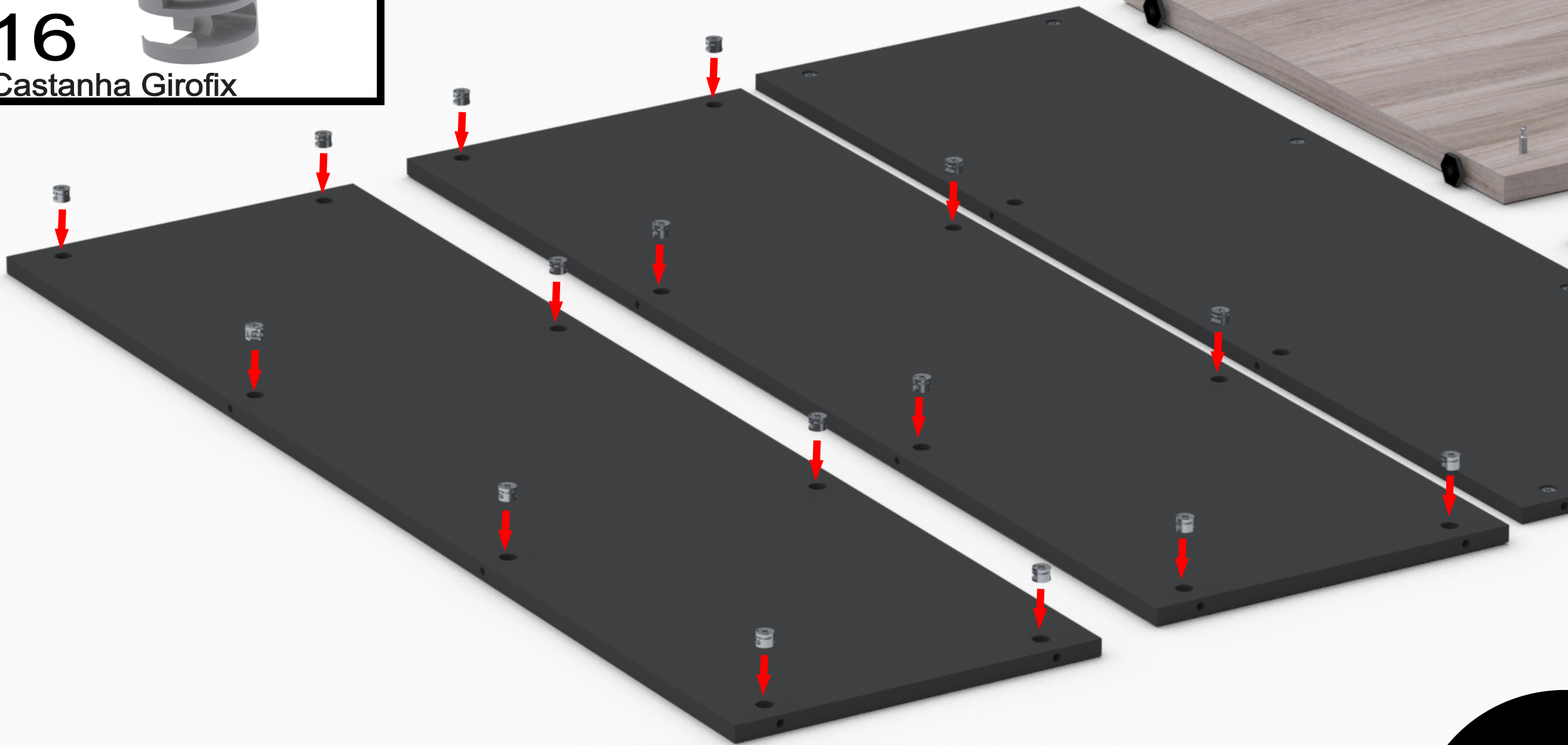
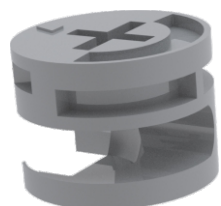
A
06
Castanha Girofix

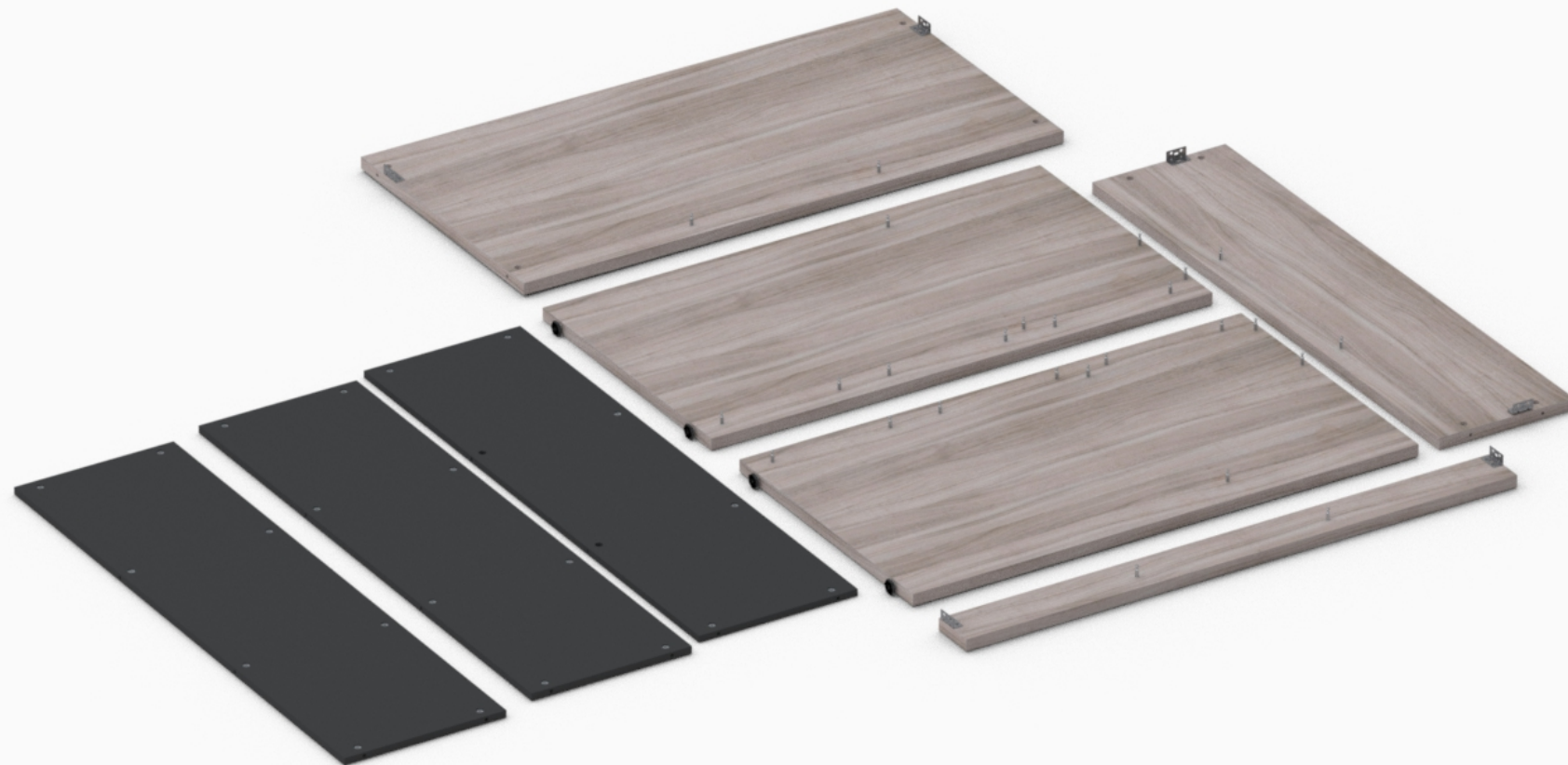


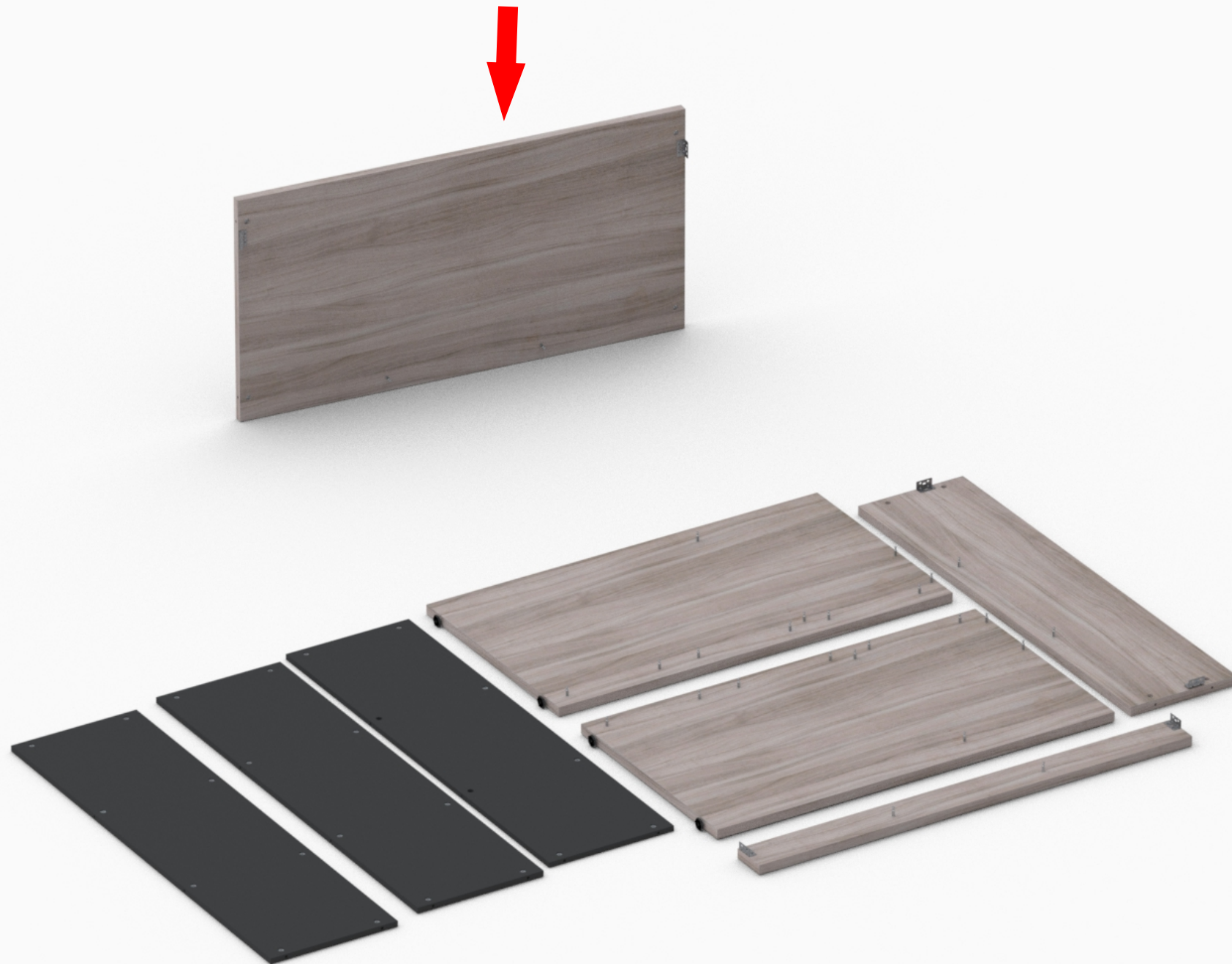
C3
02
Retaguarda



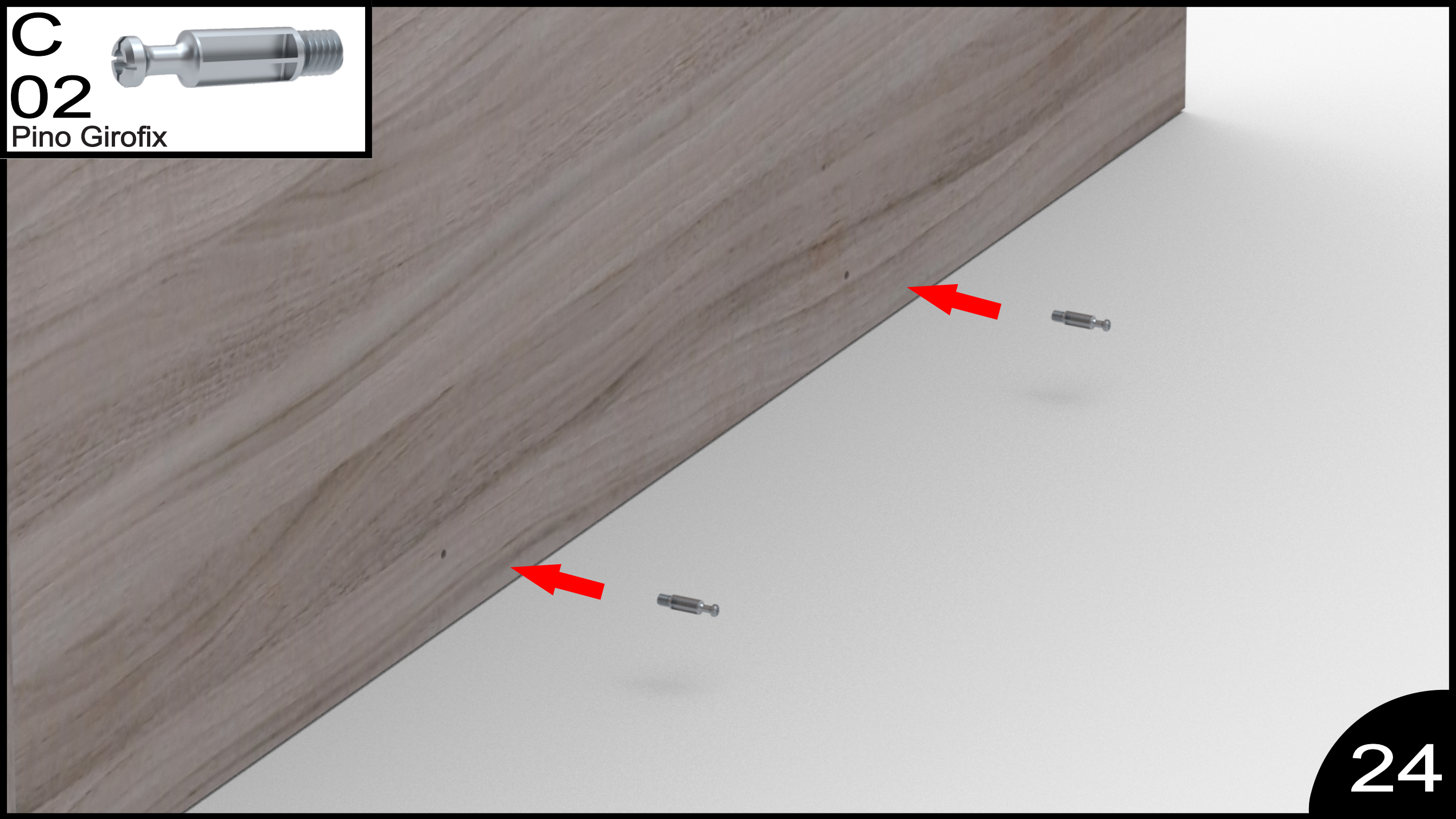
A
16
Castanha Girofix

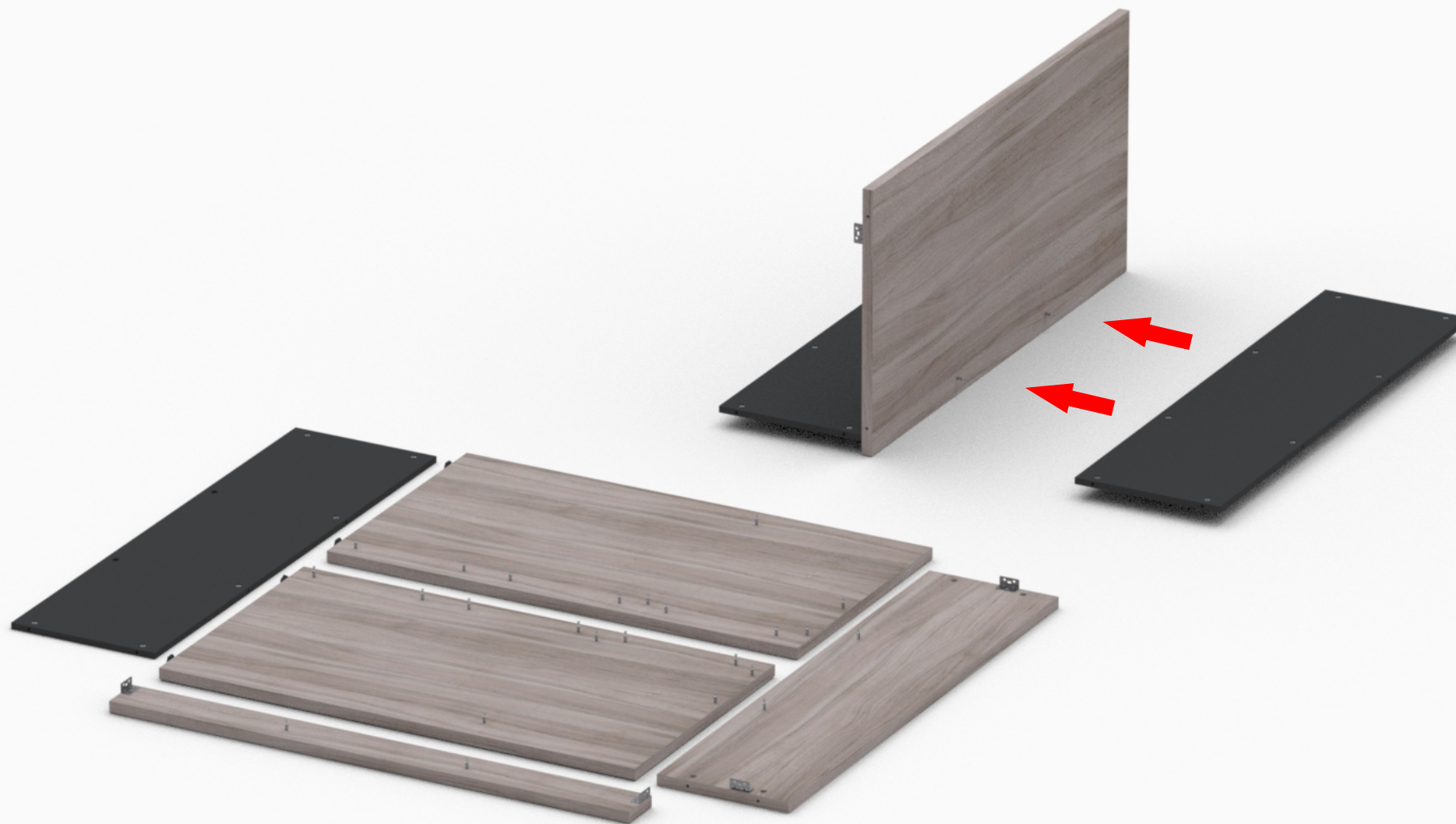


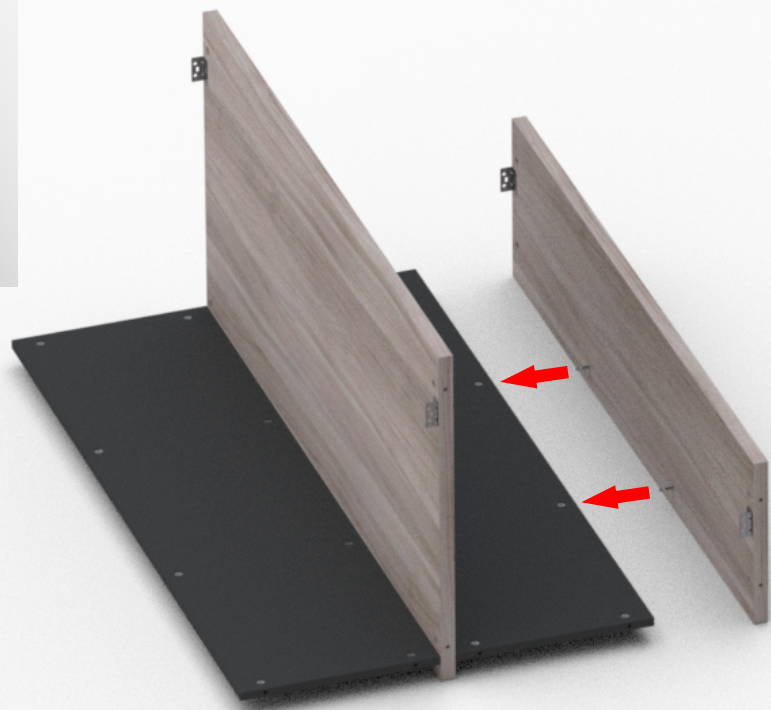


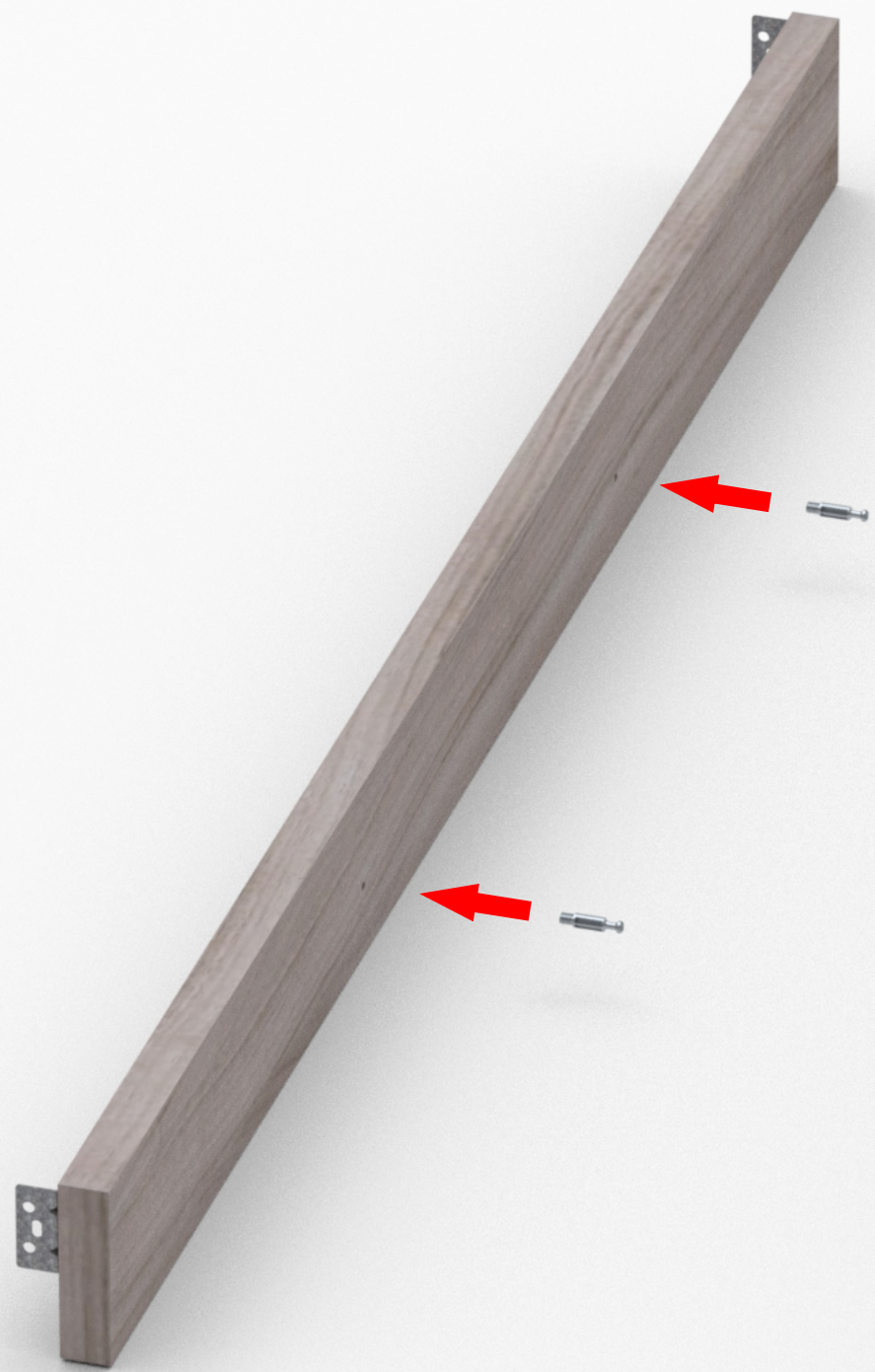


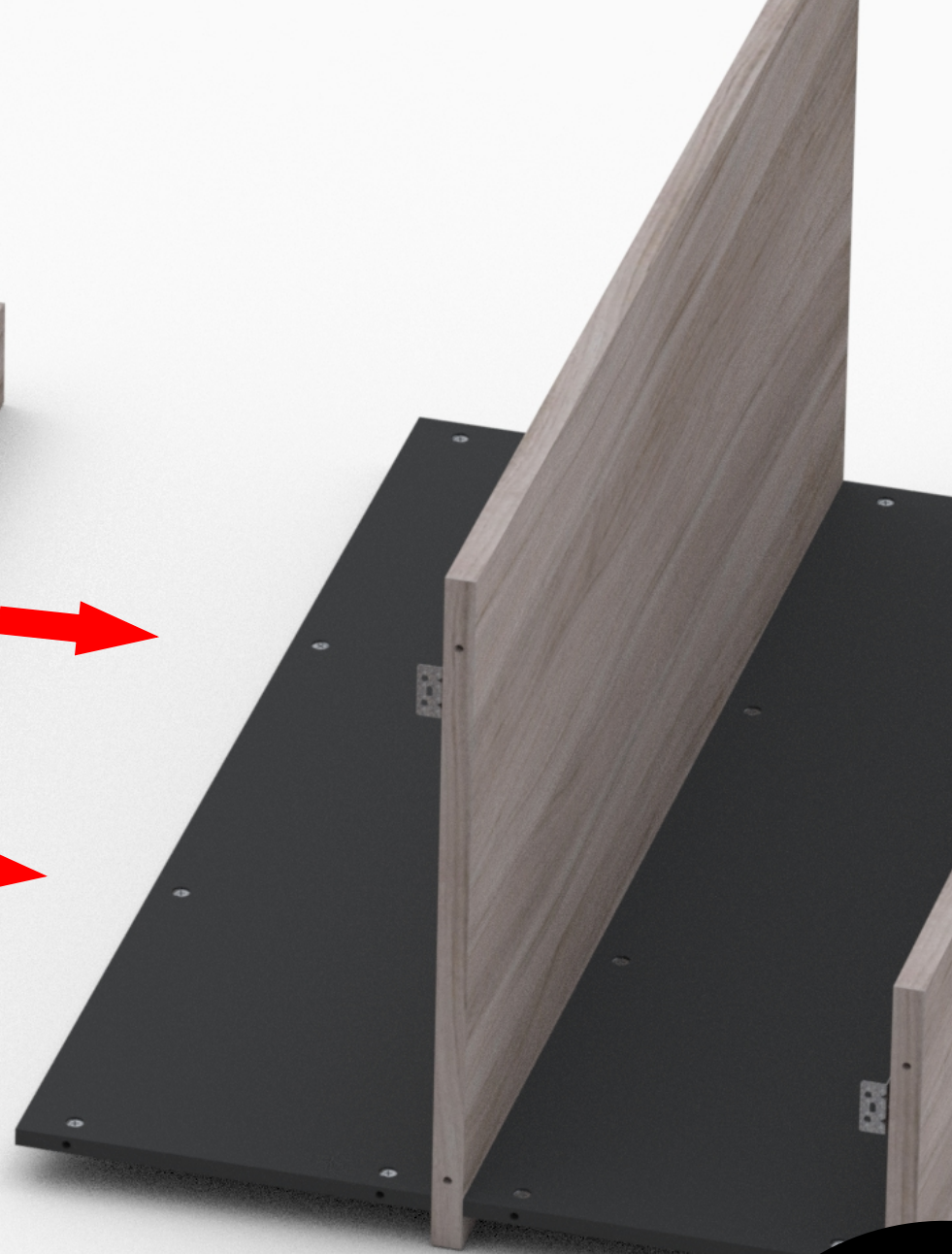
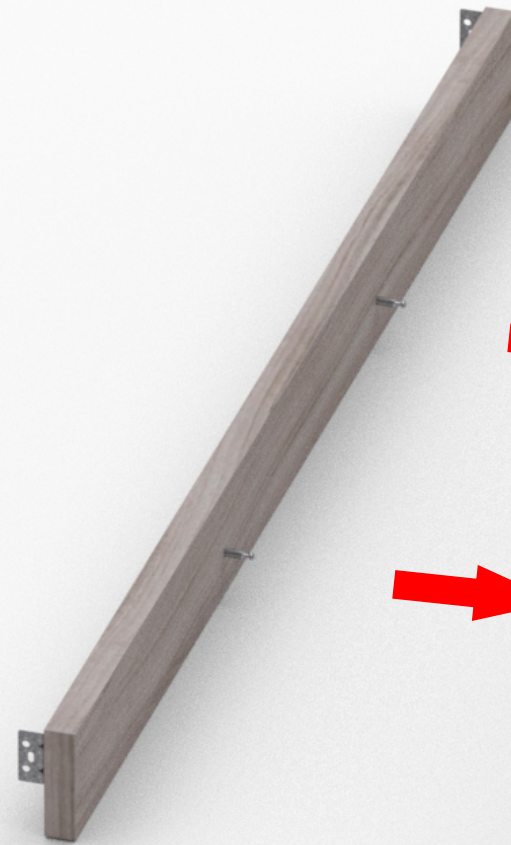




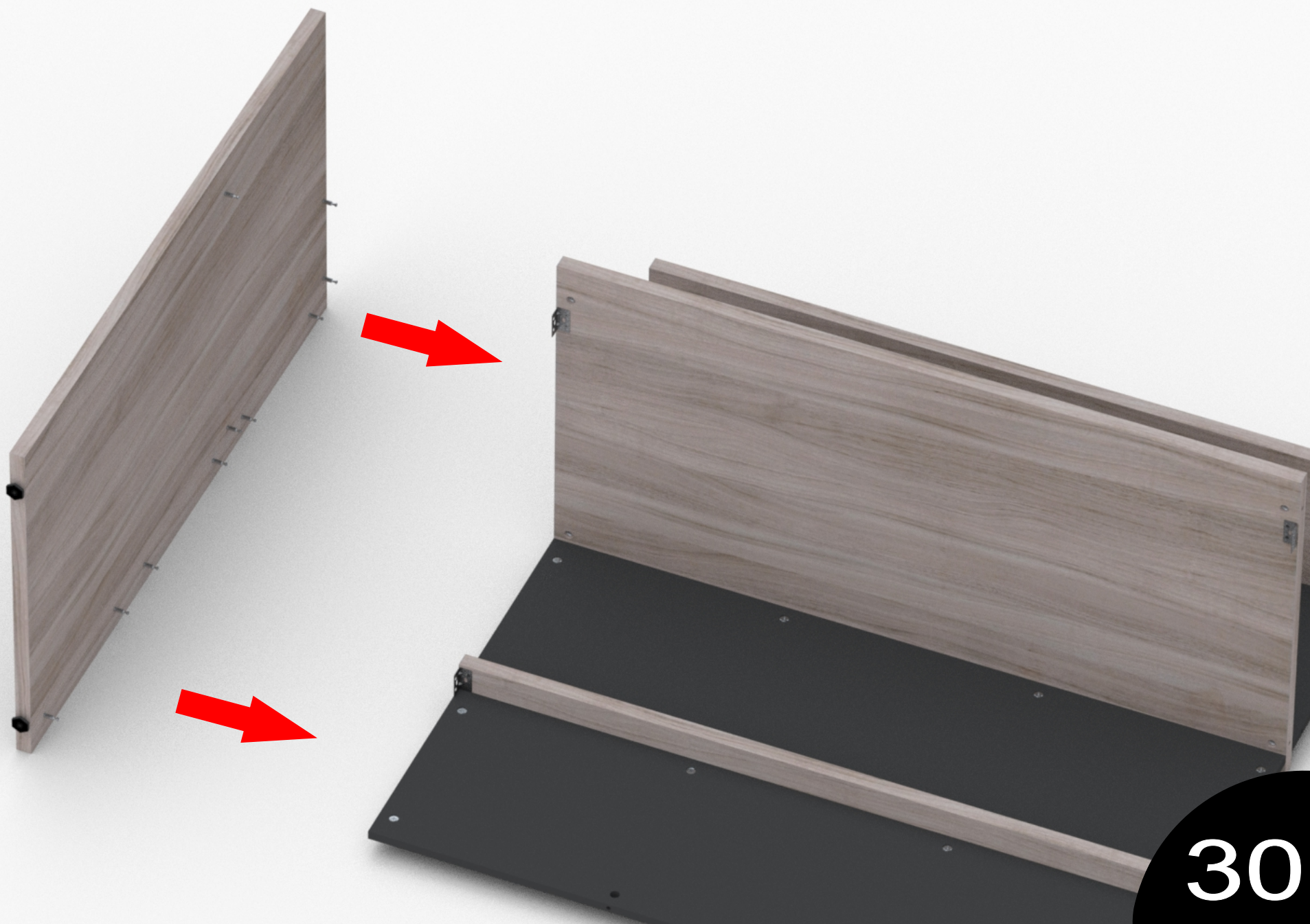




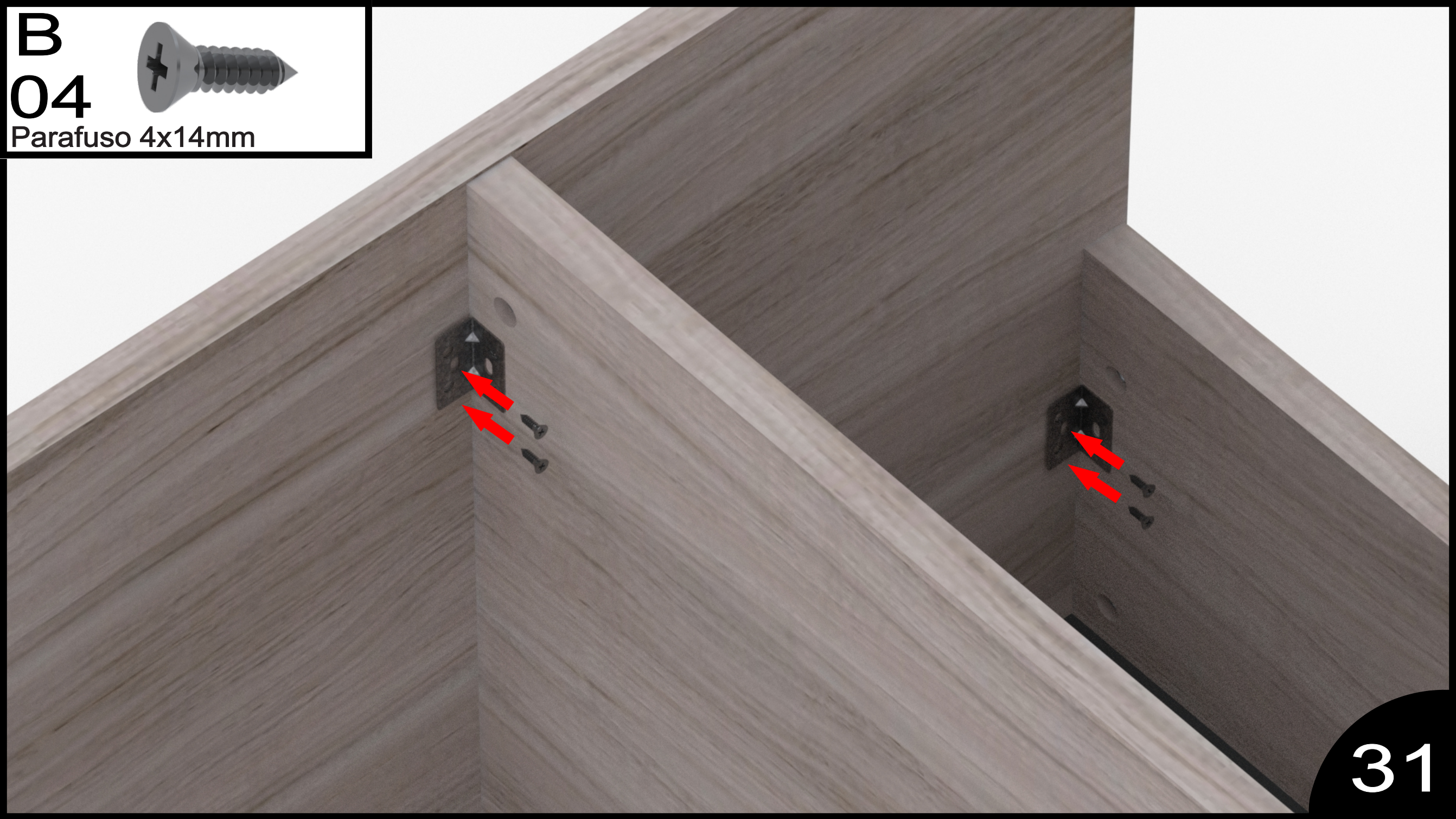




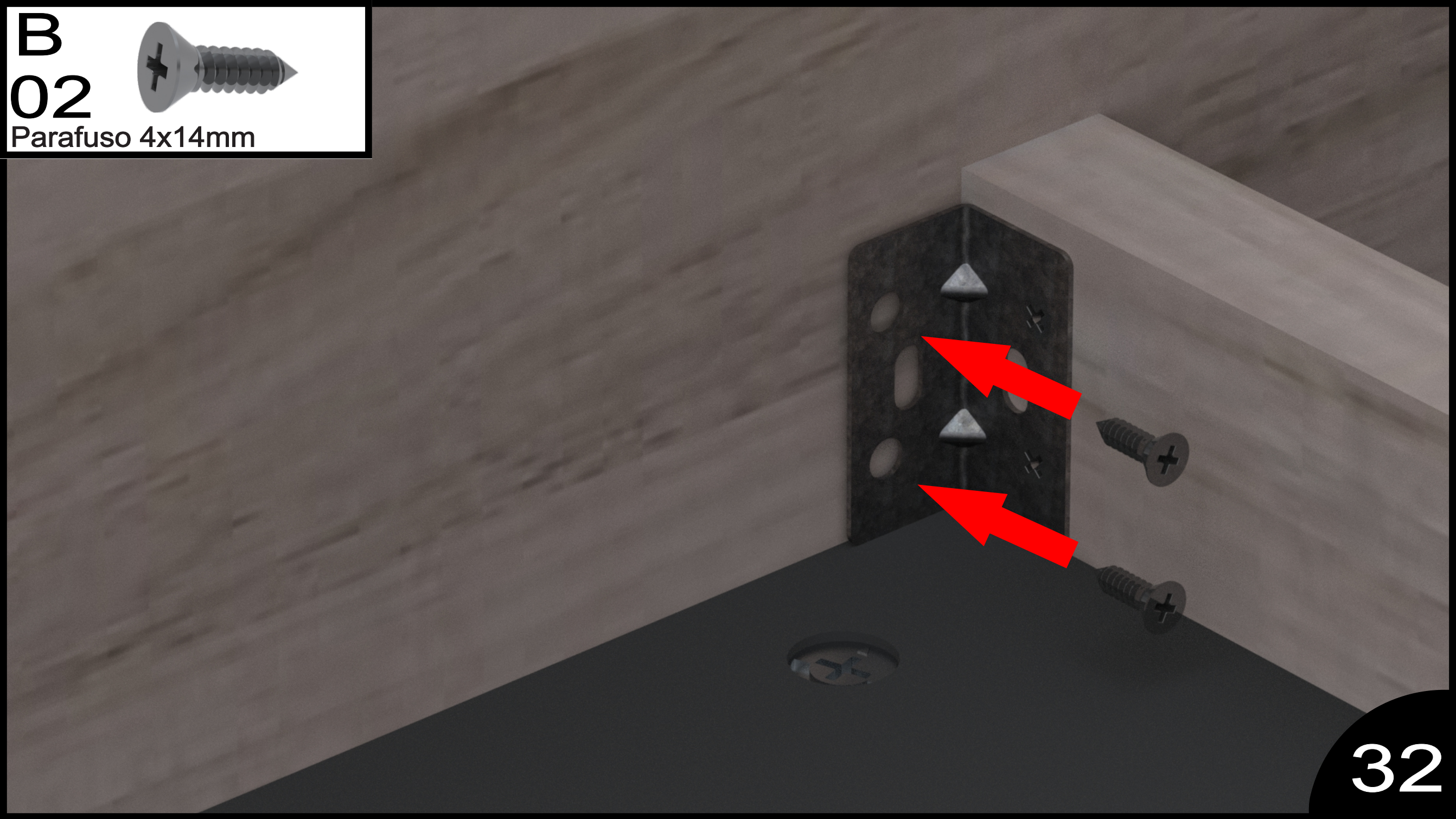


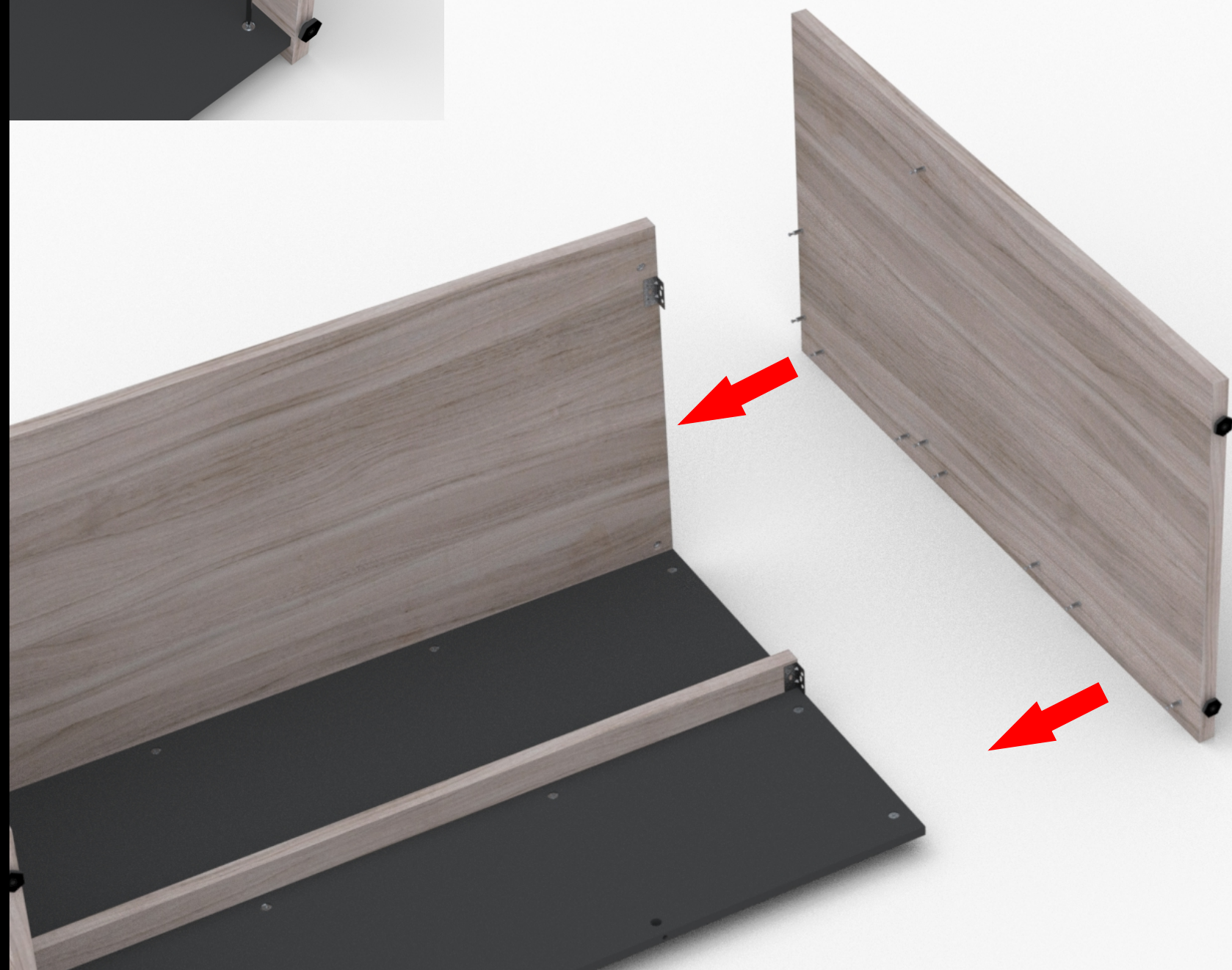


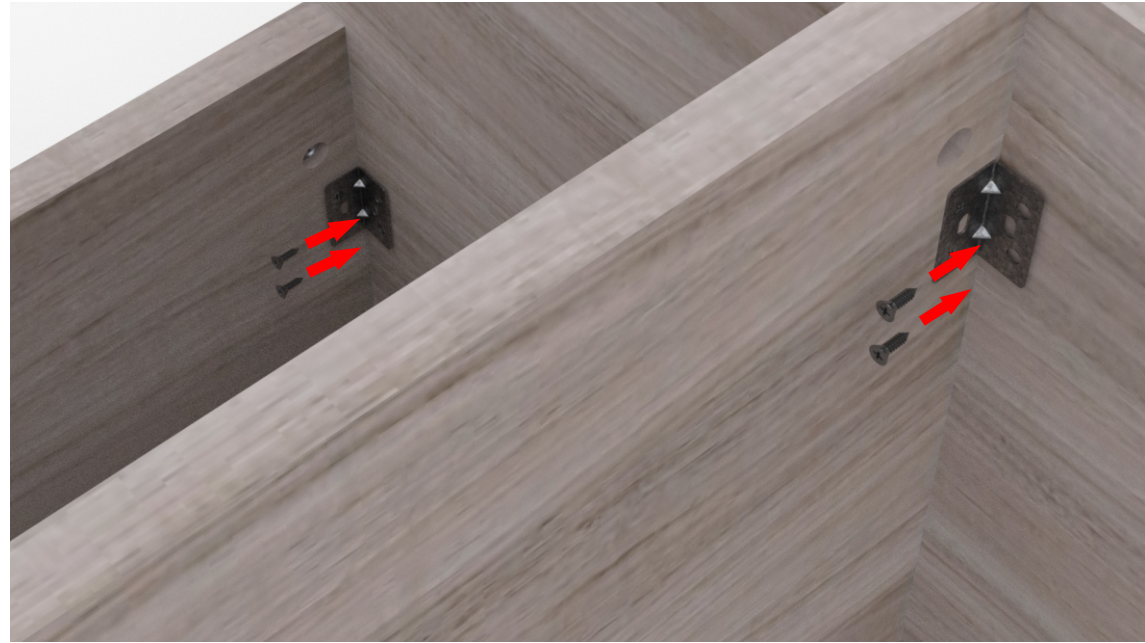
B
04
Parafuso 4x14mm



B
02
Parafuso 4x14mm







B
06
Parafuso 4x14mm



**Finalize
colocando
o Tapa Furo**



F
20
Tapa Furo 12



G
32
Tapa Furo 18



35

Para produtos "MDF, MDP E MADEIRA (PEÇAS ENVERNIZADAS TINGIDAS, LAQUEADAS E COM PINTURA UV)"

- Para a limpeza utilize flanela seca ou pano macio, levemente umedecido com água. Utilize um pano seco em seguida;
- Evite contato com produtos químicos (solventes, thinner, acetona etc) e não utilize nenhum tipo de esponja de aço.

Para produtos "METALICOS"

- Para limpeza utilize flanela seca ou pano macio, levemente umedecido com água;
- Evite contato direto com objetos cortantes;
- Evite contato com produtos químicos e abrasivos (solventes, thinner, acetona etc) e não utilize nenhum tipo de esponja de aço;

- 1 - Nossos produtos possuem um prazo de garantia de 01 ano para defeitos de fabricação a partir da emissão da Nota Fiscal da fábrica, incluído os 90 dias determinados pelo Código de Defesa do Consumidor.**
- 2 - O prazo para troca de produtos avariados parcialmente ou inteiro, referente às peças de acabamentos sujeitas ao desgaste natural, ficarão restritas ao prazo legal de 90 dias a partir da emissão da Nota Fiscal.**
- 3 - A empresa somente fará a reposição de partes e componentes dos produtos nos termos discriminados abaixo e que comprovarem a existência do alegado defeito de material ou fabricação.**
- 4 - A garantia é válida para defeitos de fabricação detectados por via e-mail, pelo site “Alô Pandin” ou pela Central de Atendimento (telefone na Etiqueta) e toma-se nula quando:**
 - Problemas ocorridos por montagem em desacordo com o manual de instrução ou relacionados a adaptações ou alterações realizadas no produto;**
 - Defeitos e desgaste no acabamento, partes e/ou peças ocorridos por uso intenso ou exposição a condições adversas e não previstas, tais como umidade excessiva, intempéries, maresia, frio e calor intensos, cupim e pragas de madeira em geral, sinistros, acidentes, quedas ou agentes da natureza;**
 - Problemas ocorridos devido as condições inadequadas do local de instalação do produto, tais como pisos desnivelados, paredes pouco resistentes e fora do prumo, etc;**
 - Danos causados por serviços ou consertos contratados pelo consumidor, descuido, maus tratos, limpeza e/ou manutenção em desacordo com as instruções contidas no manual;**
- 5 - Todas as reclamações e defeitos observados durante o prazo da garantia serão atendidos mediante a apresentação da nota fiscal de compra e entrando em contato com nossa central de atendimento.**
- 6 - A empresa reserva-se o direito de alterar as características gerais, técnica e estética, introduzir melhoramentos a sua linha de produtos em qualquer momento, sem incorrer na obrigação de efetuar o mesmo nos produtos em estoque ou já vendidos.**
- 7 - Em caso de troca total do produto ou de peças, a empresa efetuará o envio do mesmo após comprovação da empresa.**

*Siga-nos nas Redes Sociais
aperte sobre a imagem*

PANDIN®

Soluções em Ambientes



/pandinoficial



WhatsApp SAC



@pandinmoveis



PandinOfficial