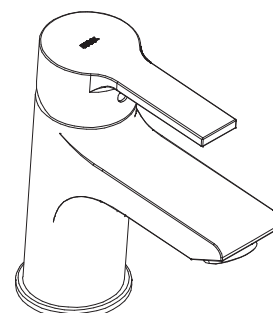



DESIGN E QUALIDADE PARA SEU BANHEIRO

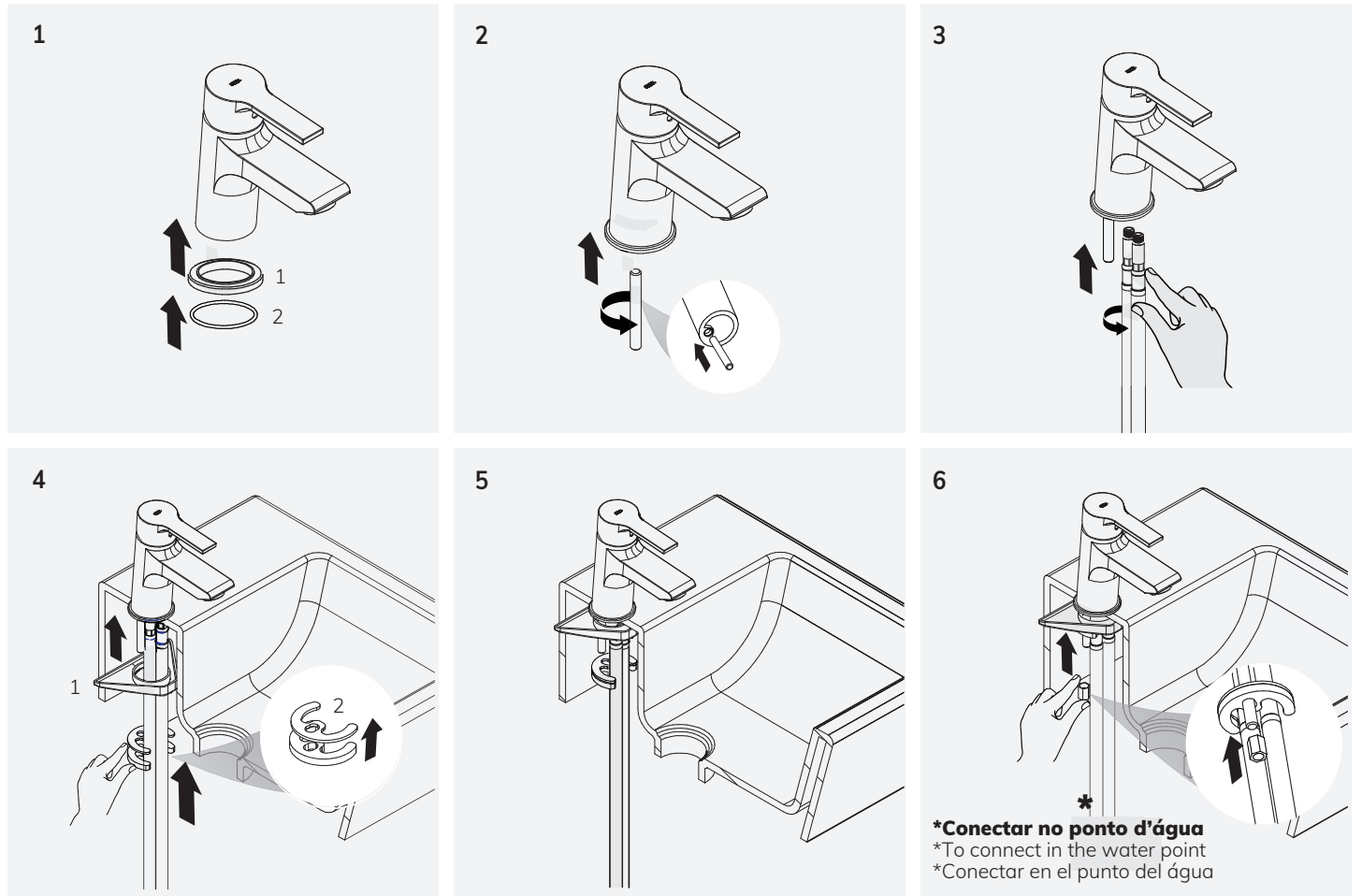
GALI MISTURADOR MONOCOMANDO PARA LAVATÓRIO

Manual de instalação
Single lever basin pillar
Installation guide
Mezclador monocomando para lavatorio
Manual de instalación

Cód. 00934406

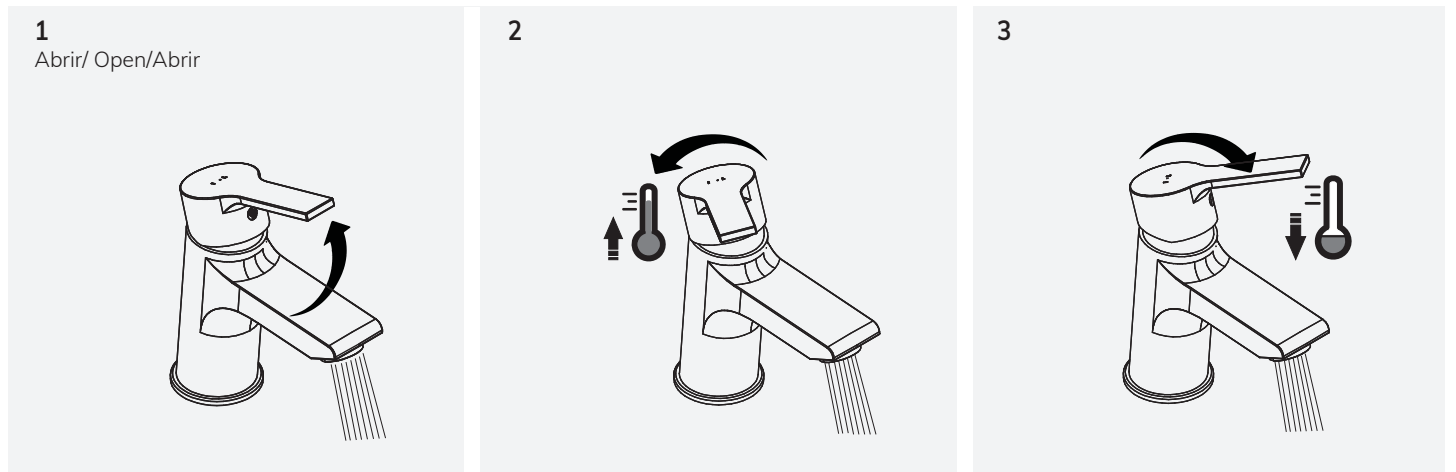


<p>CARACTERÍSTICAS TÉCNICAS TECHNICAL CHARACTERISTICS CARACTERÍSTICAS TÉCNICAS</p>	<p>Faixa de Pressão Working Pressure Presión de Trabajo</p> <p>De 2 a 40 m.c.a 0,2 - 4,0 kgf/cm² 3 - 57 psi</p>	<p>Água Quente e Fria Hot and cold water Agua caliente y fría</p> <p>Máx. 70°C 104° F</p>	<p>Bitola Gauge Diámetro</p> <p>DN 15 (1/2")</p>
<p>COMPOSIÇÃO DO PRODUTO PRODUCT COMPOSITION COMPOSICIÓN DEL PRODUCTO</p>	<p>Ligas de cobre, elastômeros, plástico de engenharia e Zamac (liga de zinco, alumínio, magnésio e cobre). Copper alloys, elastomers, engineering plastics and Zamac (zinc, aluminium, magnesium and copper alloy). Aleaciones de cobre, elastomeros, plástico de ingeniería y Zamac (aleacione de zinc, aluminio, magnesio y cobre).</p>		
<p>CONSERVAÇÃO E LIMPEZA CARE AND CLEANING CUIDADO Y LIMPIEZA</p>	<p>Usar apenas flanela, água e sabão neutro, pelo menos uma vez por semana. Eventualmente pode ser aplicada cera automotiva a base de silicone. Não use produtos abrasivos. Use only soft cloth, water and soft soap once a week. Car wax may be applied occasionally. Do not use abrasive products. Debe usarse solo flanela, agua o jabón neutro, por lo menos una vez a la semana. Eventualmente puede ser limpiado con cera de coche a base de silicona. No utilice productos abrasivos.</p>		
<p>PEÇAS DE REPOSIÇÃO E COMPONENTES SPARE PARTS AND COMPONENTS PIEZAS DE REPUESTO Y COMPONENTES</p>	<p>Poderá ser adquirido na Assistência Técnica Docol. Dúvidas ligue 0800 474 333 ou docol@docol.com.br Available at a Docol Authorized Distributor in your country. Export departament docol@docol.com.br Llame al Distribuidor Autorizado en su país o póngase en contacto con el Departamento de Exportación de docol@docol.com.br</p>		
<p>CONTEÚDO DA EMBALAGEM THIS PACKAGE CONTAINS CONTENIDO DEL ENVASE</p>	 <p>1x 1x 1x 1X 1X 1X 2X 1X</p>		



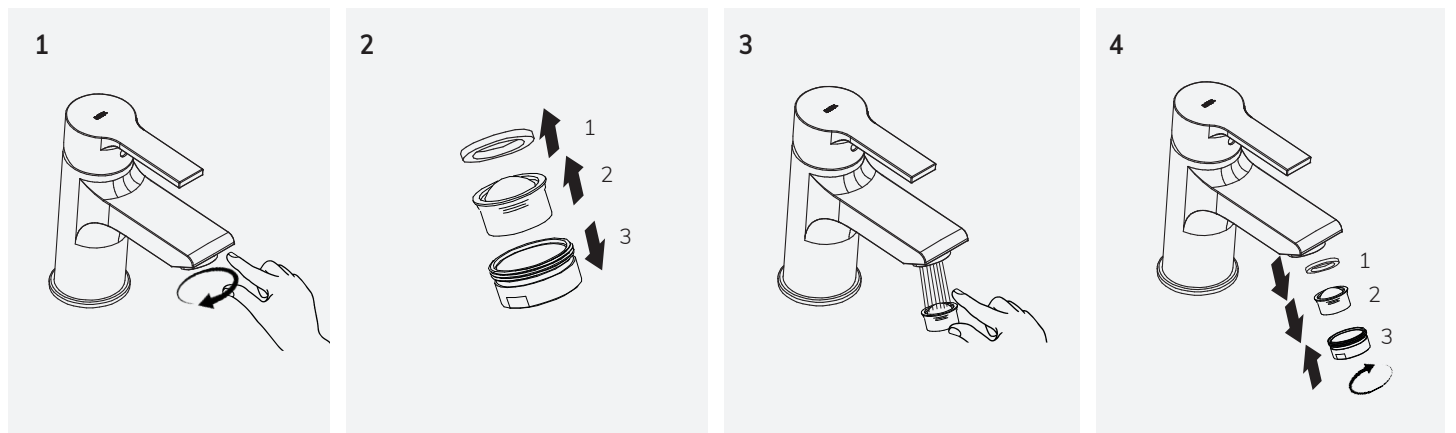
Funcionamento

Operation | Funcionamiento



Limpeza do arejador

Aerator cleaning | Limpieza del aireador



04 TERMO DE GARANTIA (válido somente no Brasil)

Warranty (valid only in Brazil) | Termo de Garantía (válido solamente en Brasil)

A Docol assegura a partir de 01/03/2015, garantia sem limite de tempo em seus produtos no que tange a defeitos de materiais e processos de fabricação, para o uso em instalações brasileiras aplicáveis ao produto enquanto o mesmo pertencer exclusivamente ao comprador original (comprador que realizou a compra), com a apresentação de documento fiscal de aquisição ou cadastro feito no site www.docol.com.br/garantia no prazo de 3 (três) meses após a compra de produtos DOCOL.

Para manter a garantia sobre os produtos Docol, qualquer manutenção deve ser realizada pela Assistência Técnica Autorizada Docol que está credenciada a executar serviços de troca de peças de reposição originais ou produtos.

Durante os 10 primeiros anos a contar da data validada pela nota fiscal ou cadastro no site indicado, a Docol assegura a cobertura dos custos de peças de reposição originais e serviços prestados pela rede de Assistência Técnicas Autorizadas. Após esse período, a Docol garante sem limite de tempo o envio sem custos das peças de reposição originais ou de produto novo caso se encaixe nessa condição de garantia. A Docol compromete-se a solucionar problemas consequentes de falhas de materiais e processos de fabricação aplicados ao uso em instalações residenciais em condições normais conforme as normas brasileiras aplicáveis ao produto, conforme mencionado acima. A responsabilidade Docol restringe-se somente ao envio de componentes ou produto que apresentou defeito de fabricação. A garantia é aplicada a partir da data de aquisição, comprovada através da apresentação da nota fiscal de compra do produto e/ou cadastro no site www.docol.com.br/garantia.

Hipóteses de exclusão da garantia:

- Peças perdidas;
- Peças danificadas pelo manuseio, instalação ou uso inadequados;
- Peças danificadas pelo desgaste natural de uso, como: anéis de vedação, retentores, cunhas, mecanismos de vedação, baterias, etc
- Manutenção incorreta realizada por pessoas não autorizadas;
- Instalações incorretas e/ou erros de especificação;
- Produtos com corpos estranhos em seu interior como: cola, lubrificantes, detritos, fita veda-rosca, estopas, ou o que impossibilite o seu correto funcionamento;
- Produtos instalados onde a água apresentar impurezas, detritos ou conter substâncias estranhas à mesma e que venham causar mau funcionamento;
- Utilização de peças não originais;
- Adaptação e/ou acabamento não original de fábrica;
- Danos causados nos acabamentos por limpeza com líquidos corrosivos, solventes, limpeza com materiais abrasivos, manuseio inadequado, batidas, quedas, instalação em ambientes com atmosfera agressiva e falta de limpeza periódica.

Asseguramos a oferta de componentes de reposição enquanto não cessar a comercialização do produto. Caso cessada a comercialização, a Docol manterá a oferta de reposição de sua linha de produtos por um período razoável de tempo, na forma de lei.

A garantia contratual obedecerá os prazos ora estabelecidos, sendo vedada a transferência da garantia para outro consumidor, independente de o consumidor tê-la utilizado.

INFORMAÇÕES IMPORTANTES:

- Para peças danificadas pelo desgaste natural do uso, será considerado o período de garantia de 5 (cinco) anos.
- Os produtos instalados em locais públicos, de uso coletivo e/ou ambientes externos terão o período de garantia específico de 5 (cinco) anos (exceto produtos eletrônicos).
- Produtos elétricos/eletrônicos e produtos instalados para uso industrial terão o período de garantia de 1 (um) ano.
- A Docol não se responsabilizará pelos custos originados por problemas de instalação e manutenção inadequada e pelo uso de peças de reposição não originais.
- Alguns produtos, pelas suas características, têm um tempo de garantia específico, diferente do tempo constante neste termo. Neste caso, vale o termo constante no próprio manual de instrução.
- A garantia sem limite de tempo não é válida para aquisições feitas através de construtoras. Para esta compra, a garantia será de 10 (dez) anos.
- Peças com acabamentos superficiais executados através de pintura ou verniz terão o prazo de garantia de 5 (cinco) anos.

Não sendo caracterizada a garantia, a responsabilidade de qualquer ônus será do consumidor. A DOCOL está sempre buscando aperfeiçoamento tecnológico em seus produtos. Por isso, poderá alterar seus produtos sempre que julgar necessário, sem aviso prévio.

Esta garantia é concedida para produtos adquiridos e instalados em território nacional.

Warranty: Call Docol Authorized distributor in your country or Docol Export Department: docol@docol.com.br

Garantía: Llame el distribuidor autorizado Docol en ese país o Docol Departamento de Exportación:

docol@docol.com.br.

Validade indeterminada

Undetermined Expiration Data | Validez indeterminada

DOCOL INDÚSTRIA E COMÉRCIO LTDA

Indústria Brasileira – CNPJ 75.339.051/0001-41
Av. Edmundo Doubrava, 1001 – Zona Industrial Norte
CEP 89.219-502 – Joinville/SC
Docol Responde – 0800 474 3333 – docol@docol.com.br

Other countries, please contact Docol Authorized Distributor in your country.

Docol Export Department: docol@docol.com.br

Otros países, contactar al Distribuidor Autorizado Docol en su país.

Departamento de Exportación Docol: docol@docol.com.br

www.docol.com.br

Made in Brazil