

# MANUAL DE INSTALAÇÃO

Cabeceira para cama box

## Instruções gerais

A cabeceira pode ser instalada em qualquer altura desejada, de acordo com a sua necessidade e preferência.

Antes de furar, meça a distância entre os suportes da parede de acordo com a distância dos suportes já instalados na cabeceira.

## Peças para montagem

Bucha



A

4x

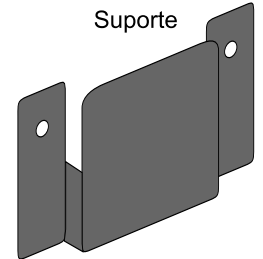
Parafuso



B

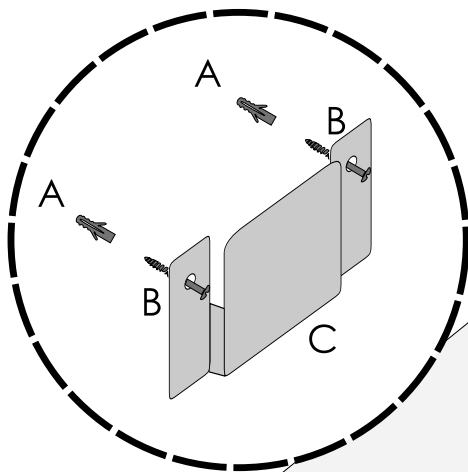
4x

Suporte

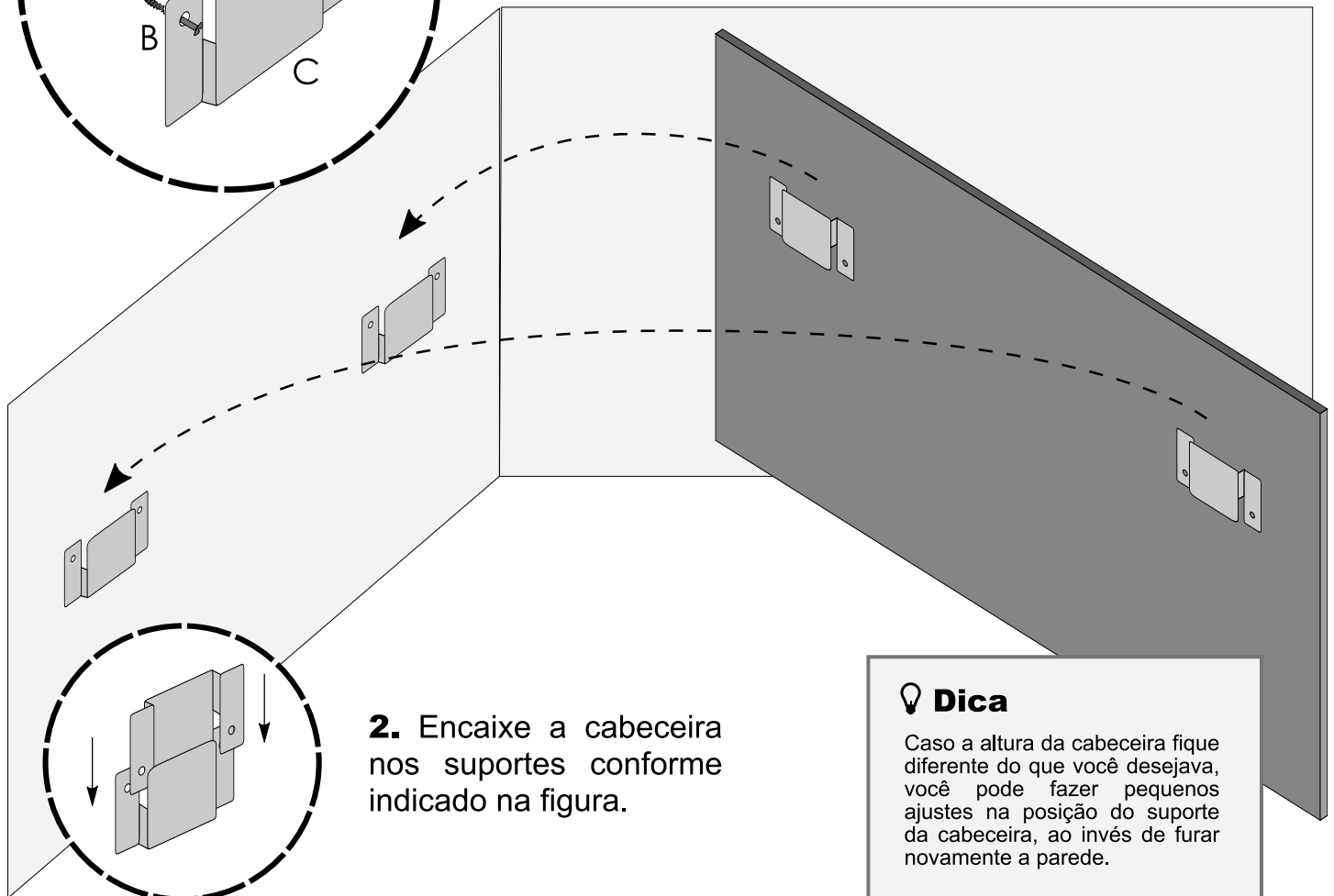


C

2x



**1.** Utilize as buchas (A) e parafusos (B) para fixar os suportes (C) na parede de acordo com a altura desejada.



**2.** Encaixe a cabeceira nos suportes conforme indicado na figura.

### Dica

Caso a altura da cabeceira fique diferente do que você desejava, você pode fazer pequenos ajustes na posição do suporte da cabeceira, ao invés de furar novamente a parede.