

INSTRUÇÕES DE MONTAGEM

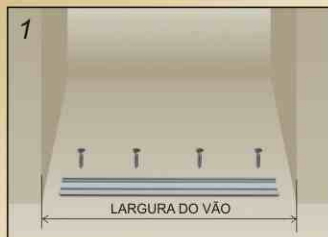
BOX
SANFONADO
BCF



Você está recebendo as Instruções de Montagem do Box Sanfonado BCF, um produto com tecnologia avançada e matéria prima da mais alta qualidade. Siga a sequência corretamente, ela foi desenvolvida para que sua montagem seja fácil e rápida e seu funcionamento perfeito.



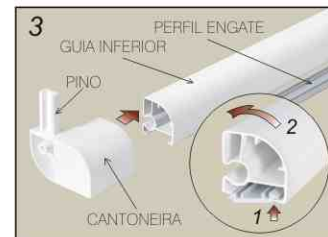
INSTRUÇÕES DE MONTAGEM



Fixe o perfil engate no piso com parafusos 4,2x32mm e buchas 6mm centralizando-o na largura do vão.



Com a medida do vão, corte a guia inferior com 1cm a menos.



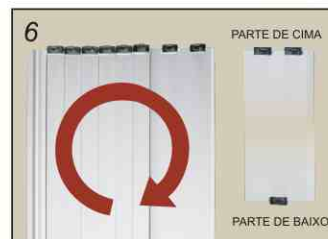
Coloque as cantoneiras nas extremidades da guia inferior. Encaixe a guia no perfil de engate e pressione. Não fixe as cantoneiras nas paredes. Observe a posição no detalhe.



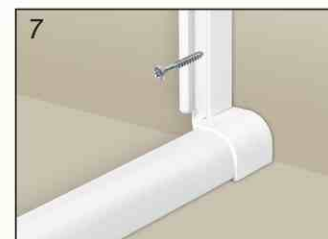
Atenção! A porta está com o fechamento da direita para a esquerda, se desejar manter esta posição observe na fig.4 a montagem dos montantes e passe para a fig.7. Em caso contrário, siga as instruções da fig.5 e fig. 6



Atenção! Para fechar a porta da esquerda para a direita a posição dos montantes deve ser invertida. Observe no detalhe.



Em seguida gire a porta de ponta cabeça e inverta os pinos, mantendo dois na parte de cima e um na parte de baixo.



Definido o fechamento, ajuste as cantoneiras encostando nas paredes, encaixe os montantes nos pinos das cantoneiras e fixe-os com parafusos 4,2x38mm e buchas 6mm.



Meça a largura superior do vão e corte a guia superior com 1cm a menos. **Atenção!** o reforço em aço deve ser colocado no interior da guia.



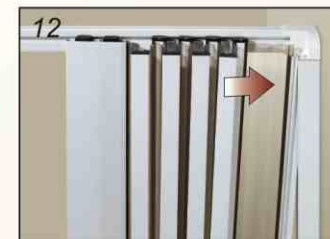
Posicione e encaixe as cantoneiras direita e esquerda na guia superior.



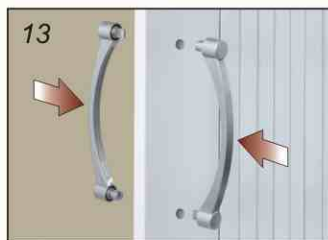
Encaixe o conjunto nos montantes e fixe nas paredes com parafusos 4,2x38mm e buchas 6mm.



Coloque a porta pressionando com cuidado os pinos nas canaletas superior e inferior



Encaixe a ponta do gancho no montante pressionando de cima para baixo até o encaixe total.



Coloque os puxadores no batedor. Pressione até sentir o engate.



Finalmente efetue a vedação com silicone conforme a necessidade e passe um pouco de vaselina sólida nas canaletas. O silicone não acompanha o produto.

- Economia de espaço
- PVC de alto impacto, não quebra nem estilhaça
- 100% resistente a choques térmicos
- Você mesmo instala
- Parafusos em aço inox

GARANTIA
01 ano de garantia
contra defeitos de
fabricação

BCF

SAC (0XX11) 2291-2444
bcf@bcf.com.br www.bcf.com.br

Agora que você já comprou o seu móvel, ele merece ser montado do jeito certo.

Erros de montagem causam mais de **60%** dos danos em móveis.

Por que contratar?

Tranquilidade do **início ao fim** da montagem



PROFISSIONAIS QUALIFICADOS

Especialistas certificados na **MadeiraMadeira Serviços**.



FERRAMENTAS PROFISSIONAIS

que **protegem** seus móveis.



AGENDAMENTO EM 24 HORAS

escolha a data e o turno **ideais para** você.



GARANTIA DE 3 MESES

de cobertura **completa**.

Mais de 1 MILHÃO DE MONTAGENS
★ com avaliação **4.7** ★

Mariana S., São Paulo

"Chegaram no horário e montaram tudo rapidamente. Serviço incrível!"



Carlos R., Belo Horizonte

"Tentei montar sozinho e foi um desastre. Com a **MadeiraMadeira Serviços** ficou perfeito."



Ana P., Rio de Janeiro

"Agendamento ágil e **montagem pontual e perfeita**. Recomendo demais!"



Agende agora pelo QR Code

Madeira**Madeira** Serviços · Atendimento em todo o Brasil



Escaneie o QRCode