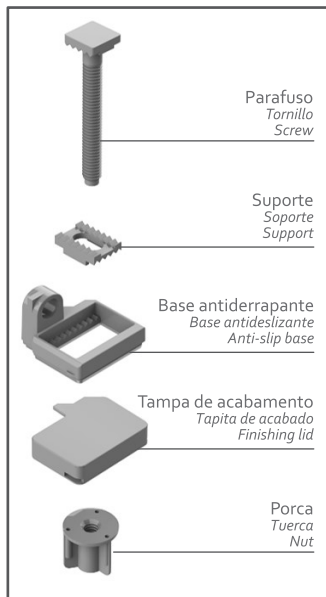


ASTRA

ASSENTO SANITÁRIO - INSTRUÇÕES DE INSTALAÇÃO

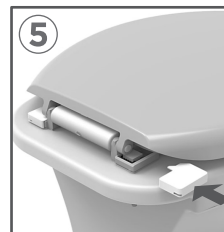
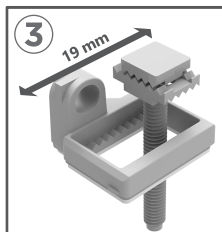
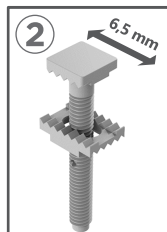
Tapa de inodoro - Instrucciones de instalación • Toilet seat - Installation instructions



- Coloque o assento na louça com as bases na direção dos furos.
- Encaixe o parafuso no suporte e depois os dois na base (fig.1).
- Regule o parafuso com movimentos laterais para encontrar o centro dos furos na louça, para isso existe uma variação de aproximadamente 6,5 mm em relação ao suporte (fig.2).
- Regule o suporte junto com o parafuso com movimentos para frente e para trás, encontrando a melhor acomodação do assento na louça, para isso existe uma variação de aproximadamente 19,0 mm em relação a base (fig.3).
- Rosqueie a porca no parafuso até fixar o assento na louça (fig.4) e finalize encaixando a tampa de acabamento (fig.5).

- Coloque la tapa en el inodoro con las bases en la dirección de los agujeros.
- Fije el tornillo en el soporte y después los dos en la base (fig.1).
- Regule el tornillo con movimientos laterales para encontrar el centro de los agujeros del inodoro, para hacerlo hay una variación aproximada de 6,5 mm en relación al soporte (fig.2)
- Regule el soporte con el tornillo, moviéndolos hacia adelante y atrás, hasta tener la mejor ubicación de la tapa en el inodoro. Para eso hay una variación de 19,0 mm en relación a la base (fig.3).
- Enrosca la tuerca en el tornillo, hasta fijar la tapa en el inodoro (fig.4) y finalizar encajando la tapita de acabado (fig.5).

- Place seat on toilet with bases facing hole's direction.
- Place screw on support and then place both in the base (pic.1).
- Regulate screw by moving it to the sides to find hole's center, there is an approximately 6,5 mm variation regarding the support (pic.2).
- Regulate support with screw by moving it back and forward to find the best seat position, there is a 19,0 mm variation regarding the base (pic.3).
- Place nut in screw and fix seat in the toilet bowl (pic.4) and place finishing lid (pic.5).



Algumas louças possuem um formato alongado, onde a variação de 19,0 mm não é suficiente para acomodar o assento de maneira correta. Nesses casos inverta os lados das bases, da seguinte forma:

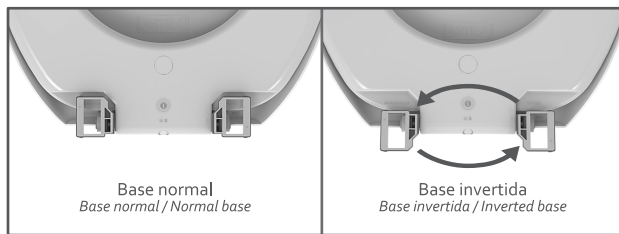
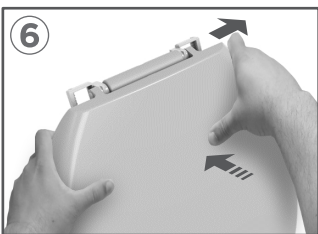
- Retire o tampo do arco, forçando o seu centro superior contra o arco e puxando-o para fora (fig.6).
- Retire as bases e as inverta de lado, a que estiver no lado direito passa para o lado esquerdo, e vice-versa.
- Recoloque o tampo prendendo-o ao arco, já com as bases recolocadas, primeiro um lado e depois o outro.
- Repita os procedimentos da instalação.

Algunos inodoros tienen el formato elongado, donde la variación de los 19,0 mm no es suficiente para acomodar la tapa de la manera correcta. En estos casos, siga las siguientes instrucciones:

- *Retire la tapa del arco, forzando el centro superior contra el arco, empujándolo hacia afuera (fig.6).*
- *Retire las bases e invierta los lados, de la derecha cambia para la izquierda, y viceversa.*
- *Vuelva a colocar la tapa uniéndola al aro, ya con las bases invertidas, primero de un lado y después el otro.*
- *Repita los procedimientos de la instalación.*

Some toilet bowls have an elongated design, in which the 19,0 mm variation is not enough to place the seat in its correct position. In these cases, invert the side of bases:

- *Remove lid by forcing the upper center against the arc and pulling it out (pic.6).*
- *Remove bases and invert sides changing the right base for the left one and vice versa.*
- *Replace lid in arc with bases already replaced, first one side than the other.*
- *Repeat installation procedure above.*



LIMPEZA

Limpeza / Cleaning

Para manter seu assento com boa aparência, faça sua limpeza usando apenas uma esponja ou pano macios e detergente neutro incolor. Não use saponáceos, álcool, esponja de aço, detergentes fortes ou produtos químicos agressivos.

Para mantener su asiento con buena apariencia, haga la limpieza utilizando una esponja o paño suave y jabón neutro e incoloro. No use sustancias abrasivas, alcohol, malla de acero, detergentes fuertes o productos químicos agresivos.

To keep your seat with good appearance, clean it by using a soft sponge or a cloth with mild colorless soap. Don't use abrasive saponaceous steel wool, strong detergents or aggressive chemical products.

Composição básica:
polietileno, nylon, polipropileno.
Composición básica: polietileno, nylon, polipropileno.
Basic composition: polyethylene, nylon, polypropylene.

FL-TPK2D - Jun|23

ASTRA

SAC 0800.1605051
www.astra-sa.com

ASTRA S/A IND. E COM. • CNPJ: 50.949,528/0001-80
R. Colégio Florence, 59 - Jd. Primavera - Jundiá - SP
Fabricado no Brasil - Hecho en Brasil - Made in Brazil