

HENNInd. e Com. de Móveis Henn
Mondai - SC - Brasil

☎ +55 49 3674.3500

📷 📱 @moveishenn
www.henn.com.br

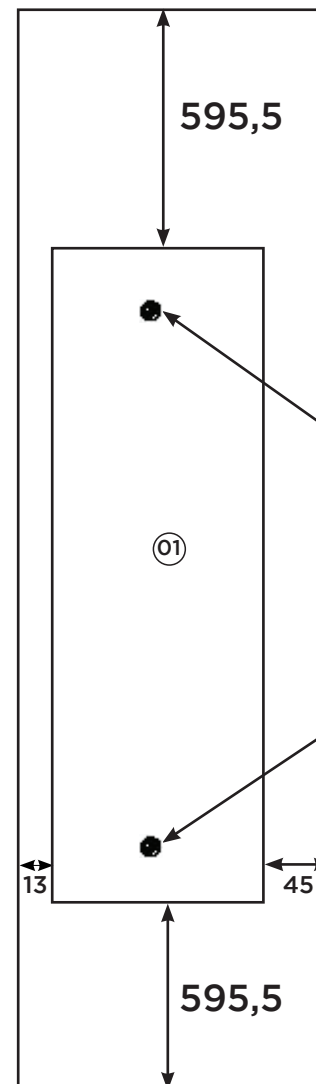
INSTRUÇÕES DE MONTAGEM

KIT ESPELHO 950x330x3 COM 2 UNIDADES

c O965-64 - Prata

Item	Caixa	Qtd	Descrição	Medidas (mm)
01	1/1	02	Espelho	950x330x3

Exemplo:
Porta 2141x388x15
(Roupeiro Vigo 6Pts)



Fixar o Espelho com a Bucha (A) e o Parafuso (B)
Utilizar a parafusadeira com o torque 3.

AVISO

Para limpeza de seu móvel, use uma flanela seca ou umedecida, e não utilize produtos químicos que possam danificar seu produto.

SISTEMA DE MONTAGEM

O sistema de montagem dos produtos, funciona de acordo com a ordem crescente dos números indicados no desenho. Ex: 01, 02, 03, 04... até a conclusão da montagem.

Ferragens

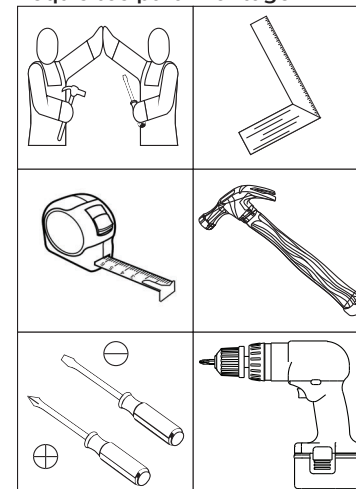
A**04x****B****04x**

Suporte Bucha Cromada
fixador espelho 3,5mm

Parafuso 3,5x14mm FLA
Cromado

Medidas em mm

Requisitos para montagem



Imagens meramente ilustrativas