



www.henn.com.br  
55 49 3674 3500  
Mondai/SC - Brasil

# INSTRUÇÕES DE MONTAGEM



## KIT ESPELHO 1200x200x3 COM 1 UNIDADE

c B955-64 - Prata

Item	Caixa	Qtd	Descrição	Medidas (mm)
01	1/1	01	Espelho	1200x200x3

Exemplo: Porta Menor  
1370x260x12  
(B356-130/199 Roupeiro  
05 Portas 04 Gavetas)

### Ferragens

<b>A</b>	02x	<b>B</b>	02x
			
Suporte Bucha Cromada fixador espelho 3,5mm		Parafuso 3,5x14mm FLA Cromado	

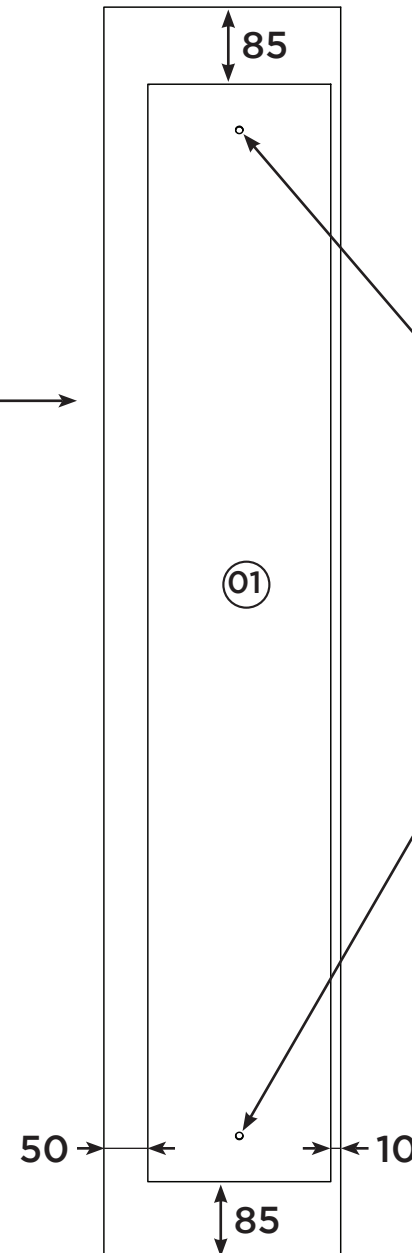
#### AVISO

Para limpeza de seu móvel, use uma flanela seca ou umedecida, e não utilize produtos químicos que possam danificar seu produto.

#### SISTEMA DE MONTAGEM

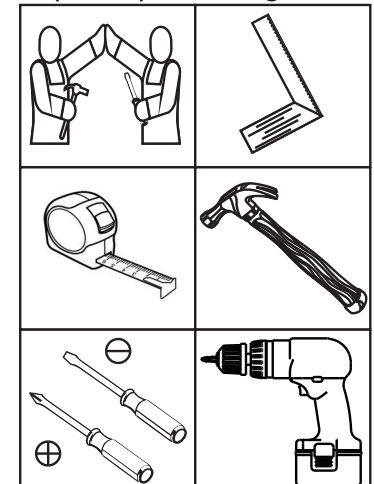
O sistema de montagem dos produtos, funciona de acordo com a ordem crescente dos números indicados no desenho. Ex: 01, 02, 03, 04... até a conclusão da montagem.

**Medidas em mm**



Fixar o Espelho com a Bucha (A) e o Parafuso (B)  
Utilizar a parafusadeira com o torque 3.

#### Requisitos para montagem



Imagens meramente ilustrativas