



www.henn.com.br
55 49 3674 3500
Mondai/SC - Brasil

INSTRUÇÕES DE MONTAGEM



KIT ESPELHO 1200x200x3 COM 2 UNIDADE

c B954-64 - Prata

Item	Caixa	Qtd	Descrição	Medidas (mm)
01	1/1	02	Espelho	1200x200x3

Exemplo: Porta Central
1310x260x12
(B355-130/198
Roupeiro 06 Portas)

Ferragens

A	04x	B	04x
			
Suporte Bucha Cromada fixador espelho 3,5mm		Parafuso 3,5x14mm FLA Cromado	

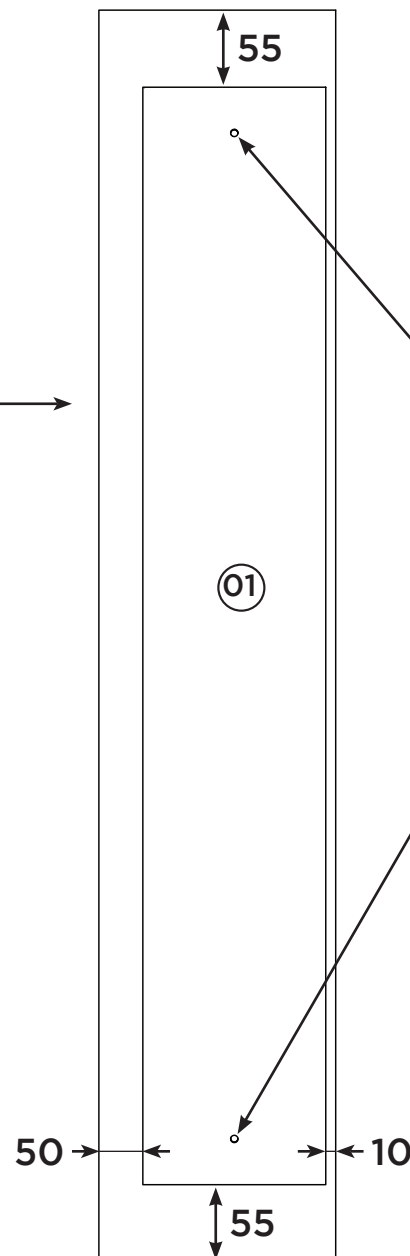
AVISO

Para limpeza de seu móvel, use uma flanela seca ou umedecida, e não utilize produtos químicos que possam danificar seu produto.

SISTEMA DE MONTAGEM

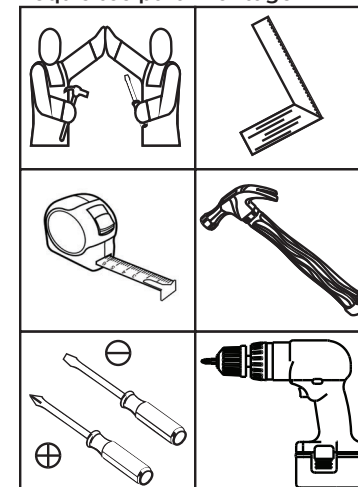
O sistema de montagem dos produtos, funciona de acordo com a ordem crescente dos números indicados no desenho. Ex: 01, 02, 03, 04... até a conclusão da montagem.

Medidas em mm



Fixar o Espelho com a Bucha (A) e o Parafuso (B)
Utilizar a parafusadeira com o torque 3.

Requisitos para montagem



Imagens meramente ilustrativas