



www.henn.com.br
55 49 3674 3500
Mondai/SC - Brasil

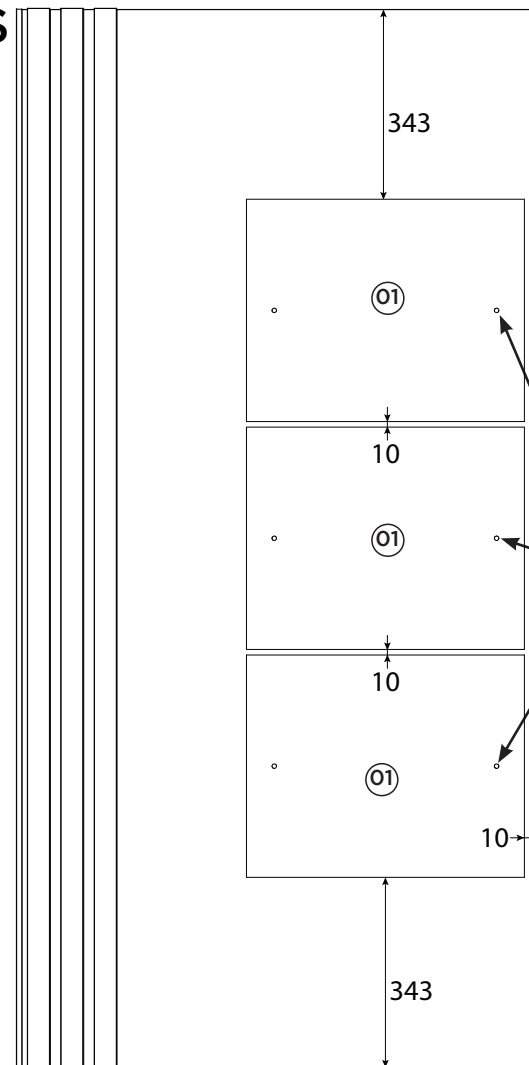
INSTRUÇÕES DE MONTAGEM

KIT ESPELHO 500x400x3 COM 3 UNIDADES

c B952-64 - Prata

Item	Caixa	Qtd	Descrição	Medidas (mm)
01	1/1	03	Espelho	500x400x3

Exemplo: Porta
1906x949x12
(B93-127/169 Roupeiro
02 Pts Deslizantes)



Fixar o Espelho com a Bucha (A) e o Parafuso (B) Utilizar a parafusadeira com o torque 3.

AVISO

Para limpeza de seu móvel, use uma flanela seca ou umedecida, e não utilize produtos químicos que possam danificar seu produto.

SISTEMA DE MONTAGEM

O sistema de montagem dos produtos, funciona de acordo com a ordem crescente dos números indicados no desenho. Ex: 01, 02, 03, 04... até a conclusão da montagem.

Ferragens

A



06x

B



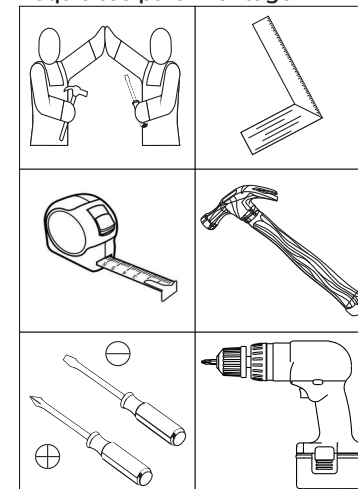
06x

Suporte Bucha Cromada fixador espelho 3,5mm

Parafuso 3,5x14mm FLA Cromado

Medidas em mm

Requisitos para montagem



Imagens meramente ilustrativas