



www.henn.com.br  
55 49 3674 3500  
Mondai/SC - Brasil

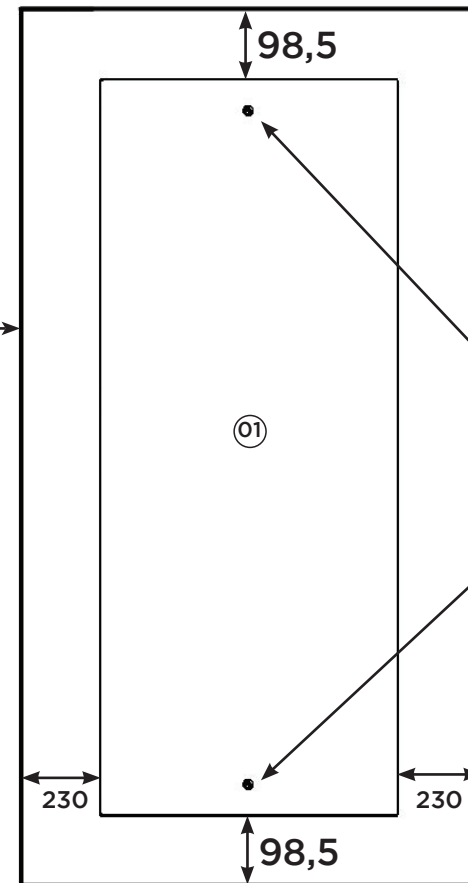
# INSTRUÇÕES DE MONTAGEM

## KIT ESPELHO 1250x350x3 COM 1 UNIDADE

c B950-64 - Prata

Item	Caixa	Qtd	Descrição	Medidas (mm)
01	1/1	01	Espelho	1250x350x3

**Exemplo: Painei Maior**  
**1447x810x12**  
**(B56-127/174 Roupeiro**  
**02 Portas Deslizantes)**



**Fixar o Espelho com a Bucha (A) e o Parafuso (B)**  
**Utilizar a parafusadeira com o torque 3.**

### AVISO

Para limpeza de seu móvel, use uma flanela seca ou umedecida, e não utilize produtos químicos que possam danificar seu produto.

### SISTEMA DE MONTAGEM

O sistema de montagem dos produtos, funciona de acordo com a ordem crescente dos números indicados no desenho. Ex: 01, 02, 03, 04... até a conclusão da montagem.

### Ferragens

**A**



**02x**

**B**



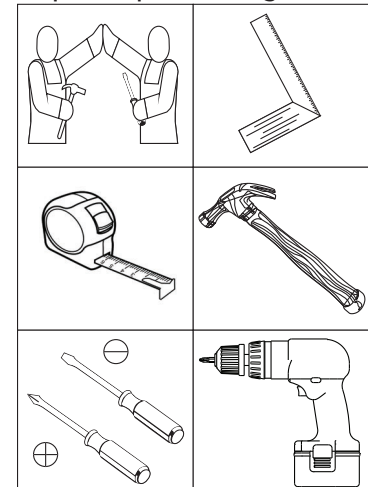
**02x**

**Suporte Bucha Cromada**  
**fixador espelho 3,5mm**

**Parafuso 3,5x14mm FLA**  
**Cromado**

**Medidas em mm**

### Requisitos para montagem



Imagens meramente ilustrativas