

INSTRUÇÕES DE MONTAGEM

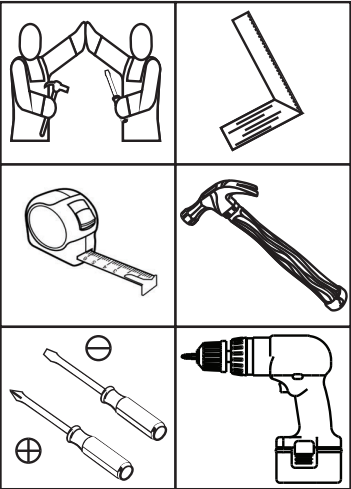
KIT ESPELHO 600x200x2 COM 4 UNIDADES

c B07-64 - Prata

Item	Caixa	Qty	Descrição	Medidas (mm)
01	1/1	04	Espelho	600x200x2

Exemplo:
Porta 1738x265x15
(Roupeiro 6Pts B73-)

Requisitos para montagem



Imagens meramente ilustrativas

AVISO

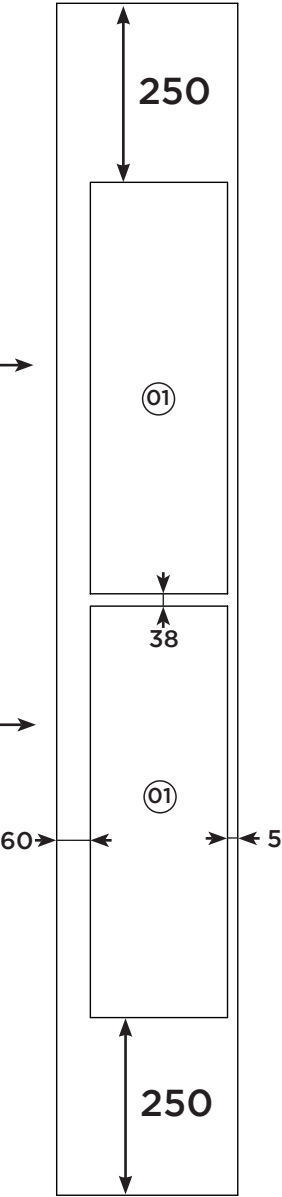
Para limpeza de seu móvel, use uma flanela seca ou umedecida, e não utilize produtos químicos que possam danificar seu produto.

SISTEMA DE MONTAGEM

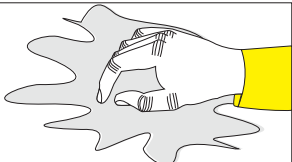
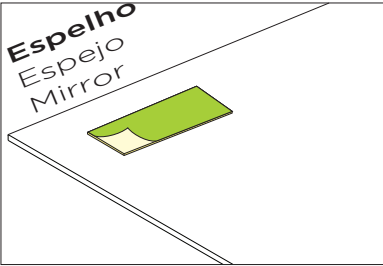
O sistema de montagem dos produtos, funciona de acordo com a ordem crescente dos números indicados no desenho. Ex: 01, 02, 03, 04... até a conclusão da montagem.

Medidas em mm

Lado do Puxador



Siga todas as informações
Siga todas las informaciones
Follow all the information



Limpar as portas com um pano seco antes de colocar os espelhos
Limpiar las puertas con un paño seco Antes de colocar los espejos
Clean the doors with a dry cloth Before placing the mirrors

Atenção:
Destacar todas as películas da fita dupla face antes de fixar o espelho na porta. Isto se faz necessário para garantir a segurança, e a qualidade da colagem.

Atención:
Destacar todas las películas de la cinta doble cara Antes de fijar el espejo en la puerta. Esto se hace Necesario para garantizar la seguridad, y la Calidad del collage.

Attention:
Highlight all films on double-sided tape Before securing the mirror to the door. This is done Necessary to ensure safety, and the Quality of the collage.

Atenção:
As portas onde serão fixados os espelhos devem estar limpas e isentas de umidade, poeira ou qualquer tipo de sujeira. Aplicar uma pressão de 1,5kg por cm² após colocação do espelho na porta. A temperatura ideal para a aplicação dos espelhos é entre 10° C e 40°C, quando a temperatura for inferior a 10°C aquecer a fita dupla face do espelho com secador de cabelo, aquecedor ou algum outro aparelho de aquecimento.

Atención:
Las puertas donde se fijarán los espejos deben Limpias y exentas de humedad, polvo o Cualquier tipo de suciedad. Aplicar una presión de 1,5 kg por cm² después de colocar el espejo en Puerta. La temperatura ideal para la aplicación de los Los espejos son entre 10° C y 40°C, cuando la Temperatura es inferior a 10°C calentar la cinta Doble cara del espejo con secador de pelo, Calentador o algún otro aparato de calefacción.

Attention:
The doors on which the mirrors Clean and free from moisture, dust or Any kind of dirt. Apply a pressure of 1.5kg per cm² after placing the mirror in the door. The ideal temperature for the application of Mirrors is between 10 ° C and 40 ° C, when Temperature is below 10 ° C heat the tape Double-sided mirror with hair dryer, Heater or some other heating appliance.n.