

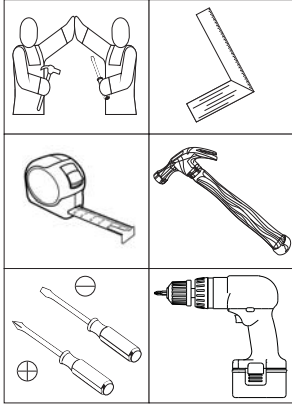
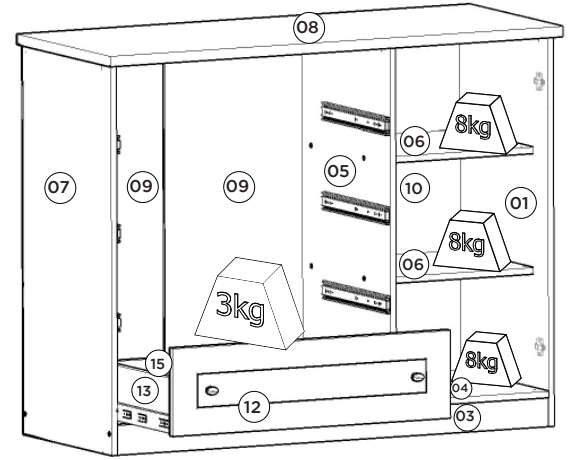
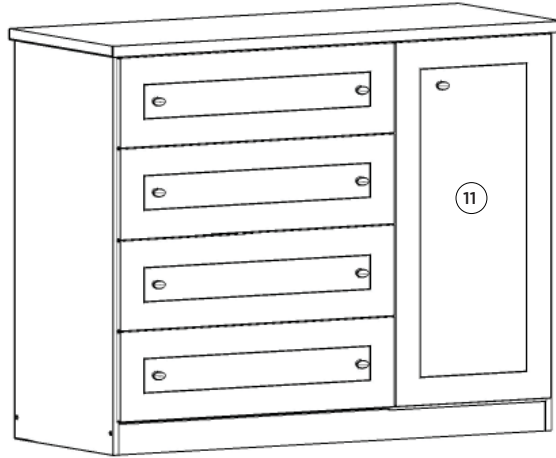
**HENN**Ind. e Com. de Móveis Henn  
Mondaí - SC - Brasil

☎ +55 49 3674.3500

📱 @moveishenn  
www.henn.com.br**INSTRUÇÕES DE MONTAGEM**INSTRUCCIONES DE MONTAJE  
ASSEMBLY INSTRUCTIONS**Cômoda Americano 1 Porta 4 Gavetas | Cómida Americano 1 Puerta 4 Cajones |  
Chest of drawers Americano 1 Door 4 drawers**

## Referência/Cor

- 
- D715-05 - Branco HP
- 
- 
- D715-23 - Duna

Requisitos para montagem  
Requisitor para la montaje  
Assembly RequirementsImagens meramente ilustrativas  
Imágenes meramente ilustrativas  
Images for illustration onlyPesos máximos recomendados com carga distribuída  
Peso máximo recomendado con la carga distribuida  
Recommended maximum weights with evenly distributed.**Lista de Peças | Lista de piezas | List of parts**

Item	Caixa Caja Box	Qtd Ctd Qty	Descrição Descripción Description	Medidas (mm)   Dimensions (mm)   Size (measure- ments) (mm)
01	1/2	01	Lateral direita   Lateral derecha   Right side	980x480x15
02	2/2	01	Rodapé Traseiro   Rodapié trasero   Rear baseboard	1203x73x15
03	2/2	01	Rodapé Frontal   Rodapié Frontal   Front baseboard	1203x73x15
04	2/2	01	Base   Base   Base	441x480x15
05	1/2	01	Divisão   División   Division	892x480x15
06	2/2	02	Prateleira   Estante   Shelf	426x400x15
07	1/2	01	Lateral esquerda   Lateral izquierda   Left side	980x480x15
08	2/2	01	Tampo   Tapa   Top	1263x505x25
09	2/2	02	Fundo Cru   Fondo sin procesar   Raw Background	922x388x3
10	2/2	01	Fundo   Fondo   Bottom	922x445x3
11	2/2	01	Porta   Puerta   Door	892x436x15
12	2/2	04	Frente de gaveta   Frente de cajón   Front of drawer	772x220x15
13	1/2 e 2/2	08	Lado de gaveta   Lado del cajón   Side of drawer	400x122x15
14	1/2	04	Fundo de Gaveta   Fondo del cajón   Drawer bottom	718x411x3
15	1/2 e 2/2	04	Ripa de trás   Malla detrás   Rear lath	737x122x15

## AVISO

Para limpeza de seu móvel, use uma flanela seca ou umedecida, e não utilize produtos químicos que possam danificar seu produto.

## SISTEMA DE MONTAGEM

O sistema de montagem dos produtos, funciona de acordo com a ordem crescente dos números indicados no desenho. Ex: 01, 02, 03, 04... até a conclusão da montagem.

## ADVERTENCIA

Para limpieza de su móvil, use una flanela seca o húmeda, y no utilice productos químicos que puedan dañar su producto.

## SISTEMA DE MONTAJE

El sistema de montaje de los productos funciona de acuerdo con el orden creciente de los números indicados en el dibujo. Ej.: 01, 02, 03, 04... hasta la conclusión del montaje.

## NOTICE

To clean your furniture, use a dry or wet cloth, and do not use chemicals that may damage your product.

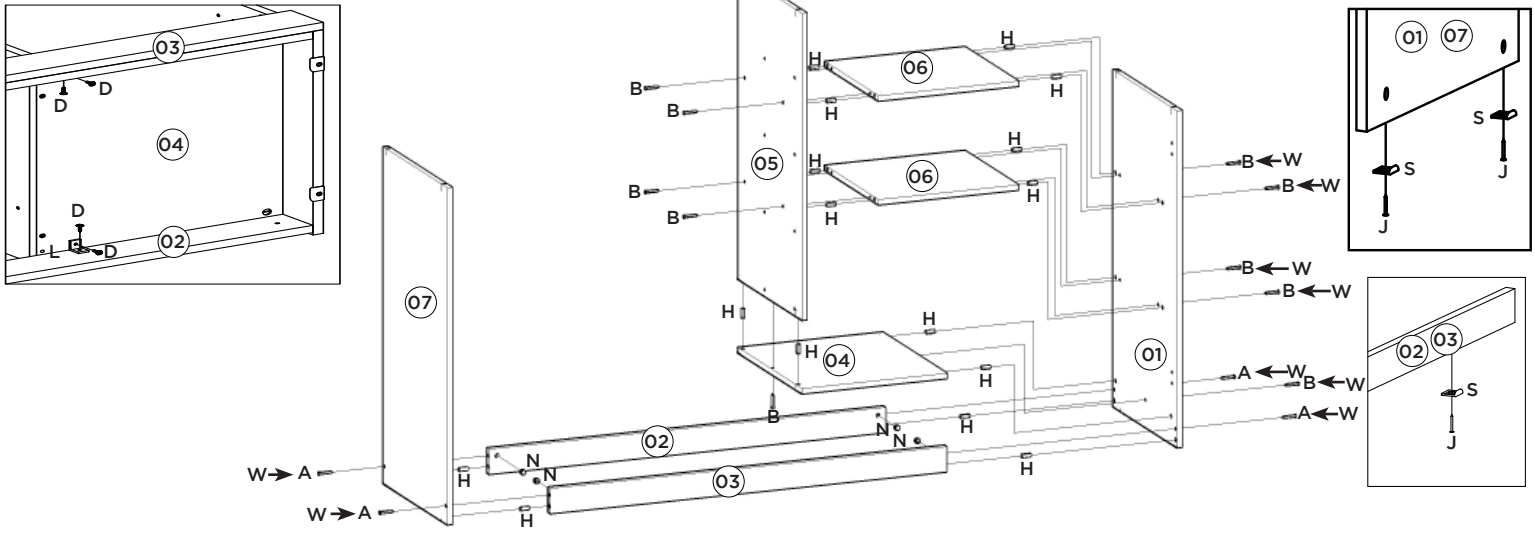
## ASSEMBLY SYSTEM

The products' assembly system works according to the increasing order of the indicated numbers. For example: 01, 02, 03, 04 ... to the end of the assembly.

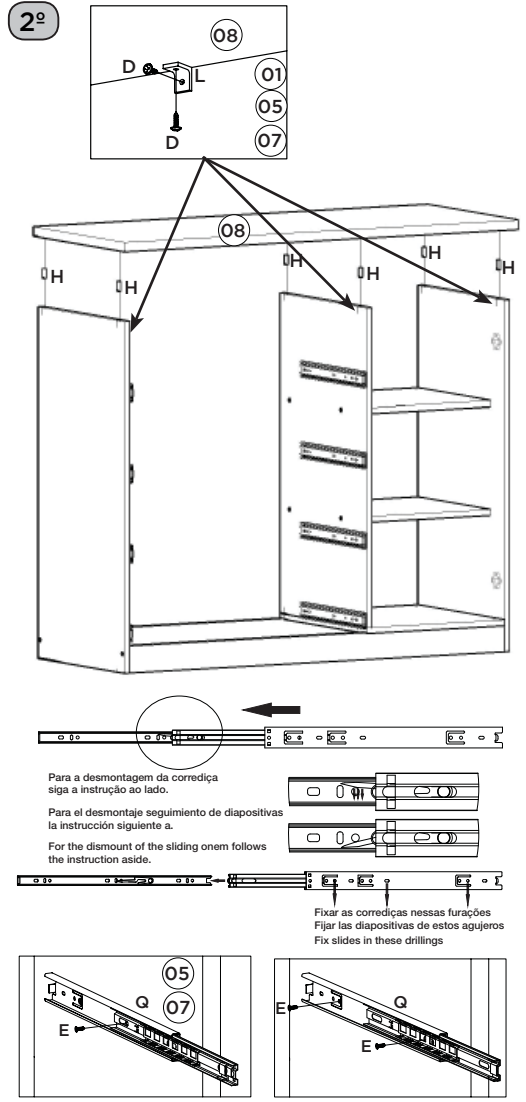
**Ferragens | Herrajes | Hardware**

<b>A</b> 04x  Parafuso 4,5x50mm CHT. Tornillo 4,5x50mm CHT. Screw 4,5x50mm CHT.	<b>B</b> 10x  Parafuso 3,5x40mm CHT. Tornillo 3,5x40mm CHT. Screw 3,5x40mm CHT.	<b>C</b> 09x  Parafuso 3,5x25mm FLA. Tornillo 3,5x25mm FLA. Screw 3,5x25mm FLA.	<b>D</b> 18x  Parafuso 3,5x14mm FLA. Tornillo 3,5x14mm FLA. Screw 3,5x14mm FLA.	<b>E</b> 64x  Parafuso 3,5x12mm CHT. Tornillo 3,5x12mm CHT. Screw 3,5x12mm CHT.	<b>F</b> 08x  Parafuso 3,0x30mm CHT. Tornillo 3,0x30mm CHT. Screw 3,0x30mm CHT.	<b>G</b> 08x  Parafuso 3,0x16mm CHT. Tornillo 3,0x16mm CHT. Screw 3,0x16mm CHT.	<b>H</b> 54x  Cavilha 8x25mm Cinta 8x25mm Dowel 8x25mm
<b>I</b> 48x  Prego 10x10mm Clavo 10x10mm Nail 10x10mm	<b>J</b> 06x  Prego 12x12mm Anelado Clavo 12x12mm Anillado Ringed Nails 12x12mm	<b>K</b> 08x  Fixador de fundos Fijador de fondos Bottom fixer	<b>L</b> 13x  Cantoneira plástica Cantонера plástica Plastic angle brackets	<b>M</b> 08x  Cantoneira suporte triangular Cantонера soporte triangular Triangle support angle	<b>N</b> 04x  Porca cilíndrica Tuerca cilíndrica Cylindrical nut	<b>O</b> 02x  Calço metal 5mm Calzado metálico 5mm 5 mm metal shim	<b>P</b> 02x  Dobradiça metal 26mm Bisagra de metal 26mm 26 mm metal hinge
<b>Q</b> 04x  Corredora telescópica Corredora telescópica Telescopic slide	<b>R</b> 05x  Puxador vilage pequeno Tirador vilage pequeno Small vilage handle	<b>S</b> 06x  Sapata "L" 16x20mm Zapata "L" 16x20mm Shoe "L" 16x20mm	<b>T</b> 01x  Perfil "H" 905mm Perfil "H" 905mm Profile "H" 905mm	<b>U</b> 01x  Etiqueta resinada Henn Etiqueta resinada Henn Henn resin label	<b>V</b> 02x  Sachê de cola Bolsa de pegamento Glue bag	<b>W</b> 09x  Adesivo tapa parafuso 10mm Adhesivo tapón de tornillo 10mm Bolt cover adhesive 10mm	

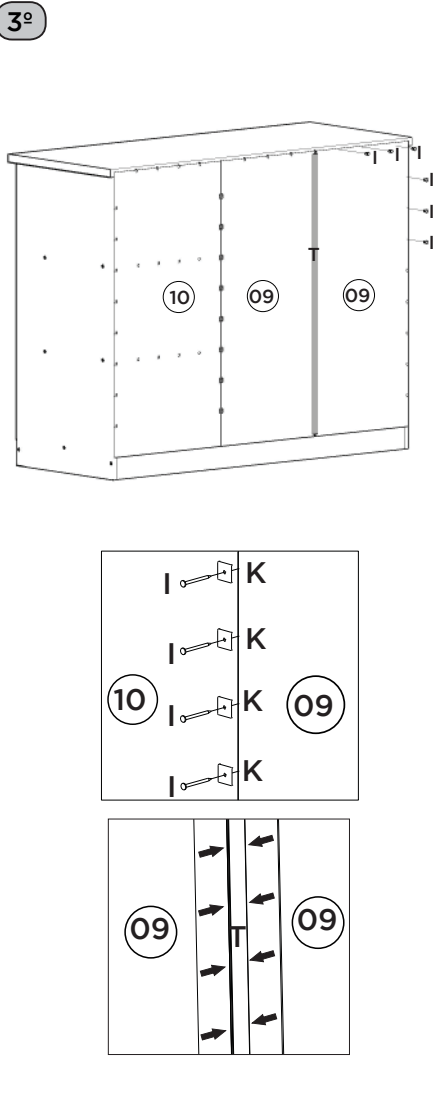
1º



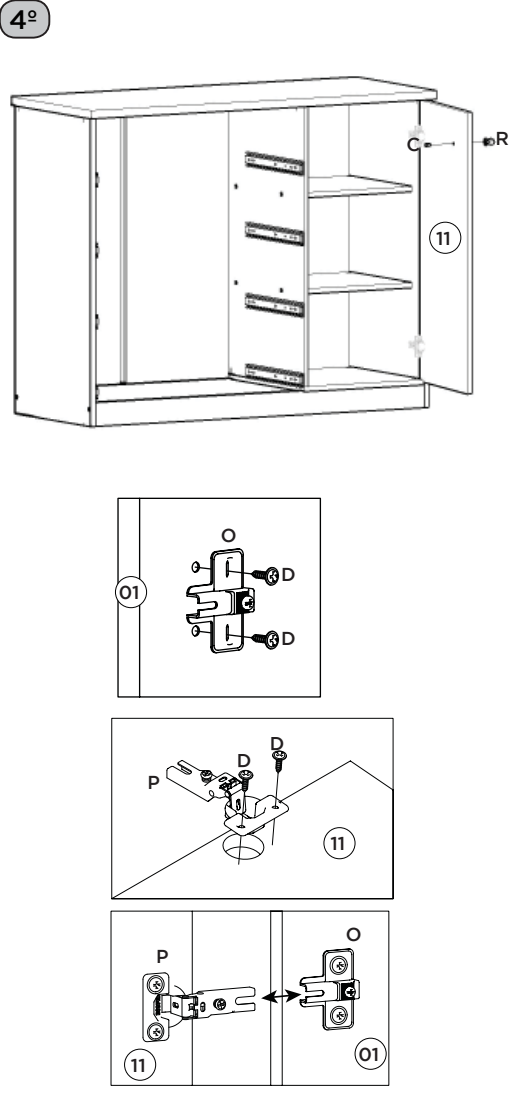
2º



3º



4º



5º

Montagem gaveta 04x

Montaje cajón 04x

Mounting drawer 04x

