

INSTRUÇÕES DE INSTALAÇÃO

Instrucciones de instalación / Installation instructions

- Retire a alça do tampo. Se necessário utilize algum objeto cortante (fig.1).
- Para encaixar os parafusos de fixação, proceda da seguinte forma:
Retire o tampo do arco, forçando o seu centro superior contra o arco e puxando-o para fora (fig.2).
Encaixe os parafusos de fixação, conforme figura 3.
Recoloque o tampo prendendo-o ao arco, já com os parafusos de fixação colocados, primeiro um lado e depois o outro (fig. 4).
- Passe os parafusos de fixação pelos furos da louça, fixando-os por baixo com as porcas (fig. 5).

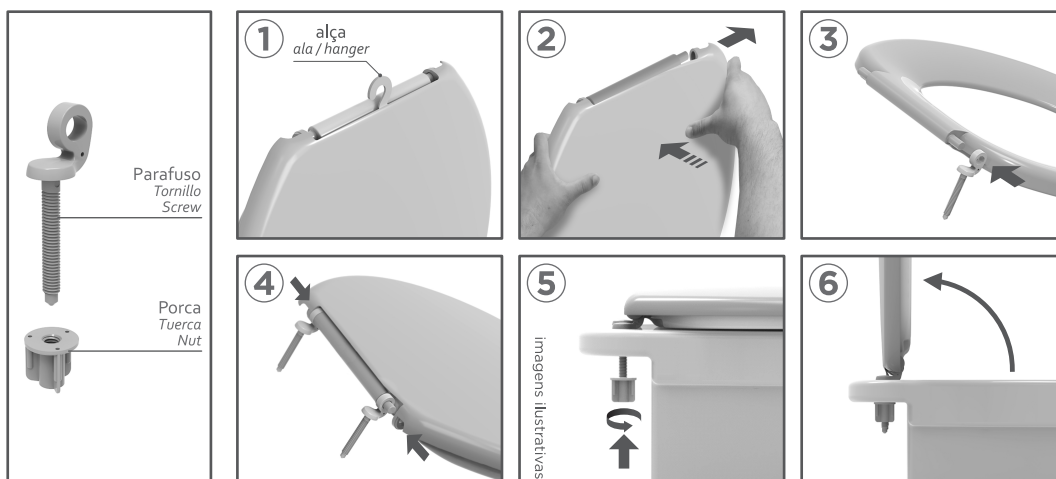
Atenção: Lembre-se que os dois parafusos devem estar posicionados de forma igual.

- Saque la ala de la tapa. Caso necesario, utilice objeto perforante (fig.1).
- Para encajar los tornillos de fijación, siga las instrucciones abajo:
Saque la tapa del arco, haciendo fuerza en el centro superior contra el arco y sacándolo hacia fuera. (fig. 2).
Encaje los tornillos de fijación, como enseña la fig. 3.
Reponga la tapa fijándola al arco, ya con los tornillos puestos, primero un lado y luego el otro (fig. 4).
- Pase los tornillos de fijación por los orificios de la loza, fijándolos por debajo con las tuercas del tornillo (fig. 5).

Atención: Acuérdesse de que los dos tornillos deben estar posicionados de manera igual.

- Remove hanger from cover. If necessary use some sharp object as a knife or scissors (pic. 1).
- To fit the screws, follow the instructions below:
Remove cover from the bow by forcing its center top against the bow and pulling it outwards (pic. 2).
Fit screws as shown on pic. 3.
Put the cover back on fixing it to the arc with the screws already fixed, first on one side and then on the other (fig. 4).
- Put the screws through the holes of the toilet bowl and fix them by using the screw nuts (pic. 5).

Note: check if both screws are on the same position.



PARAFUSOS EXCLUSIVOS

Tornillos exclusivos / Exclusive screws

Os parafusos de fixação deste assento possuem um exclusivo desenho elíptico concêntrico, que permitem, ao levantar o assento, que ele permaneça em pé (fig. 6).

Los tornillos de fijación de esta tapa de inodoro posee un exclusivo diseño elíptico concéntrico, que permiten, al levantar el asiento, que éste permanezca parado (fig. 6).

The toilet seat fixing screws have an exclusive concentric elliptical design, allowing that when lifted the toilet seat remain standing (pic. 6).

LIMPEZA

Limpeza / Cleaning

Para manter seu assento com boa aparência, faça sua limpeza usando apenas uma esponja ou pano macios e detergente neutro incolor. Não use saponáceos, álcool, esponja de aço, detergentes fortes ou produtos químicos agressivos.

Para mantener su asiento con buena apariencia, haga la limpieza utilizando una esponja o paño suave y jabón neutro e incoloro. No use sustancias abrasivas, alcohol, malla de acero, detergentes fuertes o productos químicos agresivos.

To keep your seat with good appearance, clean it by using a soft sponge or a cloth with mild colorless soap. Don't use abrasive saponaceous steel wool, strong detergents or aggressive chemical products.

Composição básica: EVA e polietileno.

Composición básica: EVA y polietileno.

Basic composition: EVA and polyethylene.