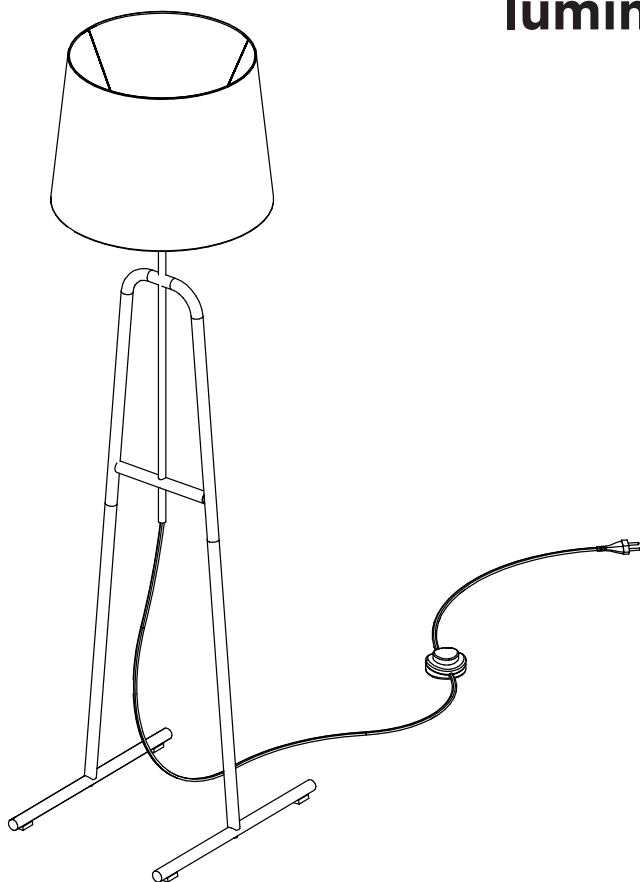


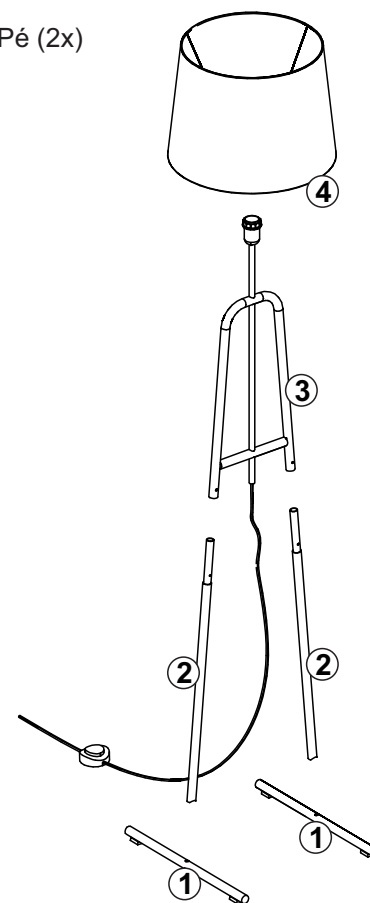
boipeba

luminária



peças

- 1 Travessa do Pé (2x)
- 2 Pé (2x)
- 3 Corpo (1x)
- 4 Cúpula (1x)



não utilizar químicos
ou abrasivos
na limpeza



evitar batidas
e contato com
objetos cortantes



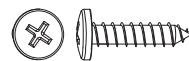
pano umedecido
com água, seguido
de pano seco

**ferramentas necessárias
(não fornecidas)**



Chave Phillips

Componentes



A - Parafuso Auto Atarraxante
ø4,5mm x 12" (2x)



B- Parafuso Allen
ø1/4" x 1.1/4" (2x)



C- Distanciador (2x)



D- Chave Allen
3/16" (1x)

1



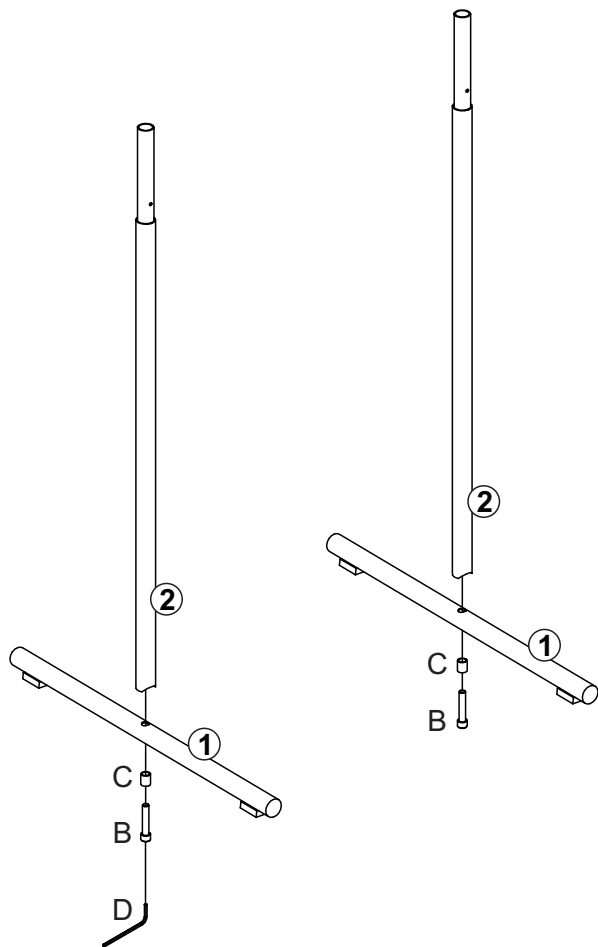
B- Parafuso Allen
ø1/4" x 1.1/4" (2x)



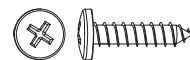
C- Distanciador (2x)



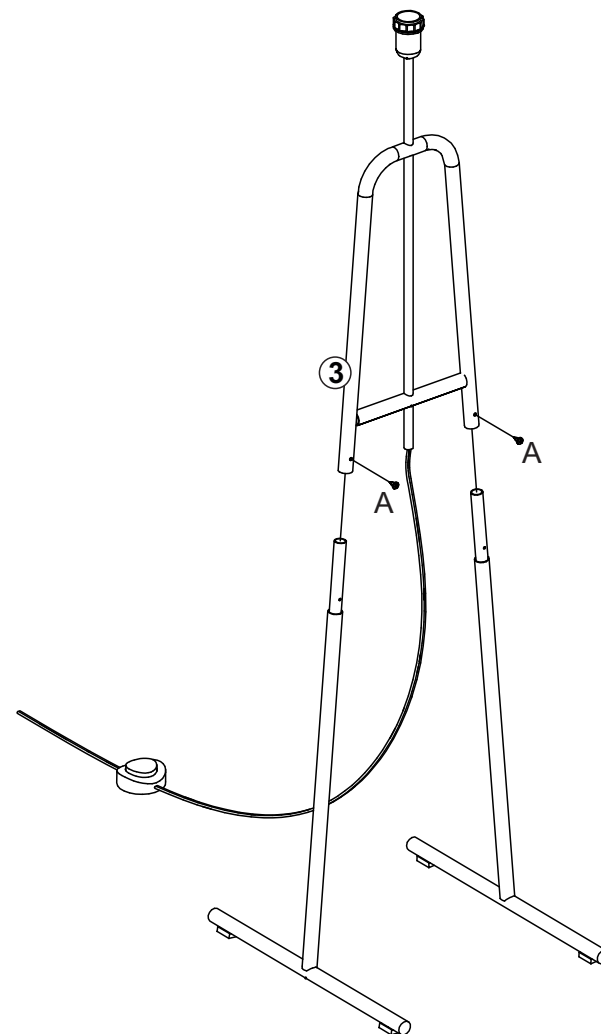
D- Chave Allen
3/16" (1x)



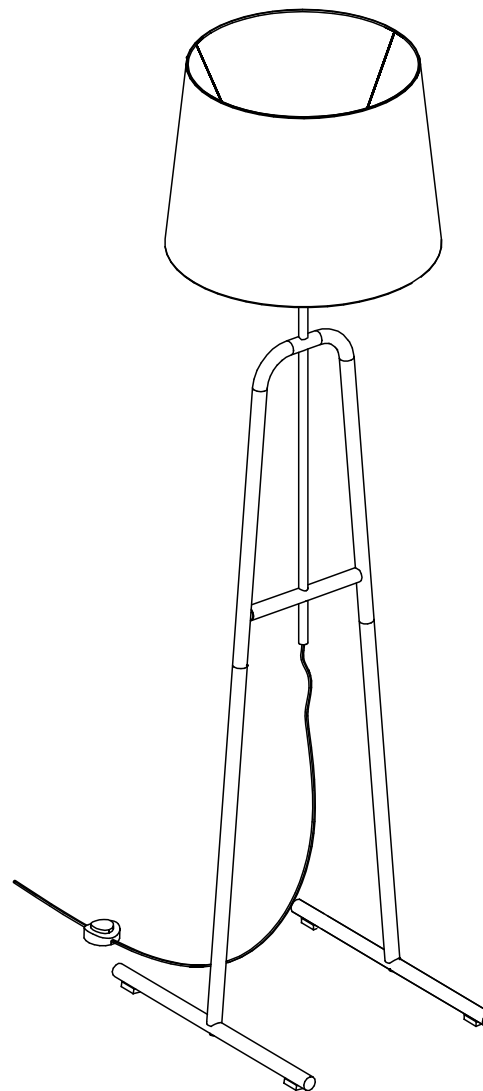
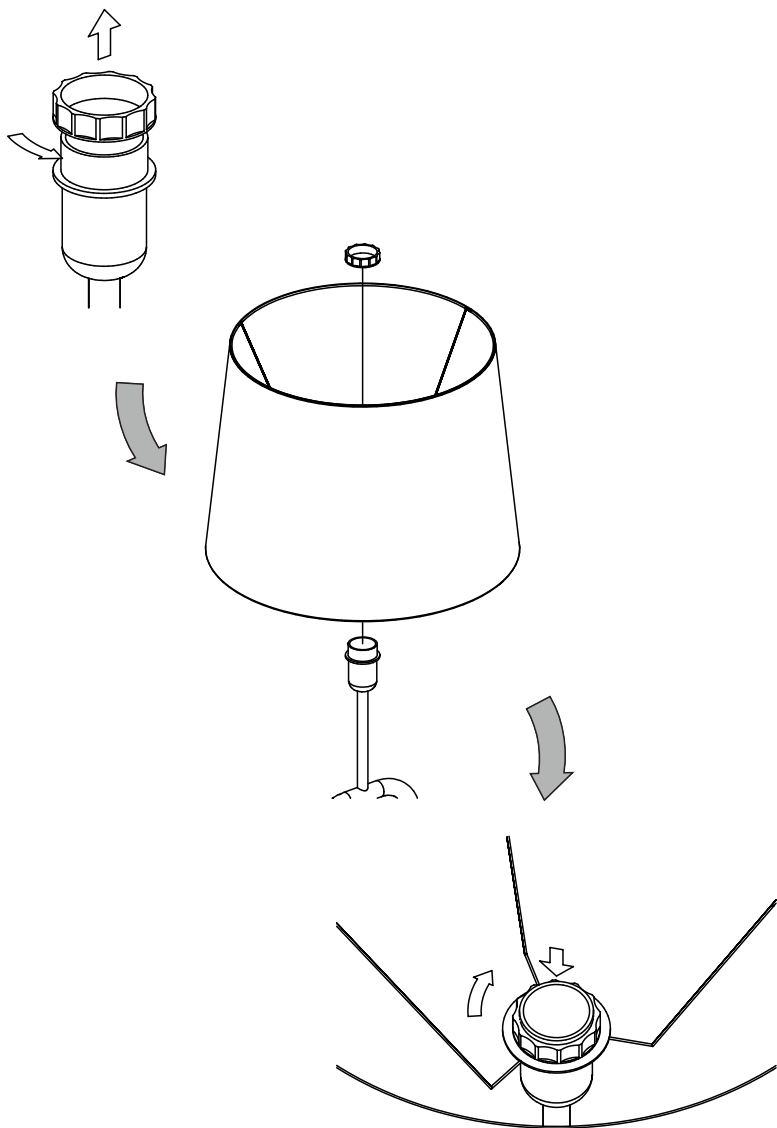
2



A - Parafuso Auto Atarraxante
ø4,5mm x 12" (2x)



3



Termo de Garantia para produtos Proa.

A Proa assegura garantia contra defeitos de material e de manufatura nos seus produtos pelo período de 6 meses, incluído o prazo legal de garantia de 90 dias, contados a partir da data de emissão da nota fiscal de saída de fábrica.

Toda e qualquer reclamação referente a qualidade, falta de componentes, impossibilidade de montagem, deverá ser tratada com a loja distribuidora onde foi adquirido o produto. As tratativas referentes a qualidade do produto e demais esclarecimentos serão alinhados entre a loja e a fábrica.

Para possíveis e futuras assistências, a Proa solicitará ao lojista distribuidor o envio de documentos, fotos ou qualquer outro complemento que comprove o problema de qualidade reclamado pelo consumidor.

A garantia do produto refere-se apenas a problemas de qualidade referente a fabricação do produto não atendendo transporte, montagem inadequada, má utilização ou falta de cuidados com o produto.